

児童館・学童保育所まつり

コドモール こどもがつくる こどものお店

児童館・学童保育所では、子どもたちの健やかな成長を願って、児童館・学童保育所まつりを開催します。工夫を凝らした出し物を用意して、皆様のご来場をお待ちしています。

日時 5月28日(土)午前10時30分～午後3時
(受付：午前10時～)

(雨天時は規模を縮小して開催)

場所 元山王小学校(南区東九条東山王町27、最寄りのバス停は「京都駅八条口アバンティ前」)

会場へは公共交通機関をご利用ください

費用 無料 **申込み** 不要

☎ 市児童家庭課(☎251-2380)

公益社団法人京都市児童館学童連盟(☎256-0280)



子どもたちが
楽しめる
イベント

親子で
遊ぼう! 第25回
下京たんぽぽ広場

折り紙や絵本のコーナー、アンパンマンのサンサン体操など、楽しい遊びがいっぱい!

保育士や保健師などの専門家による育児・健康相談コーナーもありますので、親子でぜひお越しください。

日時 6月8日(水)午前10時30分～正午 (小雨決行)

場所 元安寧小学校体育館(堀川通塩小路の西側、最寄りのバス停は「七条堀川」)

会場へは公共交通機関をご利用ください

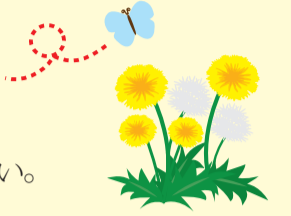
対象 乳幼児とその保護者

費用 無料 **申込み** 不要

持ち物 必要に応じて飲み物・着替えなど

その他 開催中、体育館内での食事はご遠慮ください。

☎ 下京子ども支援センター(☎371-7219)



お店屋さんを
体験できるよ!
こどもの「うれしい!」
「たのしい!おもしろい!」
を集めたコドモール

子どもたちが参加・体験して楽しめるコーナーがいっぱい!乳幼児さんのほっこりスペースやパパママがちょっと一休みできるカフェもあります。

自転車は、手軽に利用できる便利な乗り物ですが、自転車の関係する交通事故が増え、ルールやマナーに対する声も多く聞かれます。

そこで、今回は、下京区オリジナルの交通安全ソング「交通安全ソング」を思いやりの下京を、交通安全を歌とお芝居で伝えている京都交通安全歌劇団によるこの曲は、交通安全を願う、特に自転車のルールについて知ってもらうために作成された。

下京警察署からのお知らせ
交通安全ソングは、交通安全歌劇団のホームページ(<http://kyoto-anzen.com/>)からお聴きいただけます

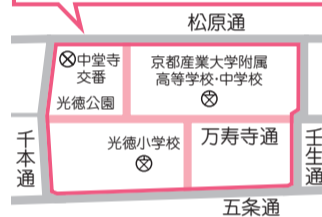
ゆっくり走ろう
「ゾーン30」が光徳学区内で
整備されました

3月12日、区内で初めてとなる「ゾーン30」(※)が、光徳学区内で整備されました。

3月17日には光徳小学校においてスタート式が行われ、規制についての周知を図るため、学校前の道路で児童の皆さんから、「スピードを落としてゆっくりゆっくりと」などのメッセージが付いたチラシが、ドライバーの方々に渡されました。



ゾーン30内は「時速30km」が最高速度となります!速度を落として、安全な運転をお願いします



(※)「ゾーン30」とは

生活道路における歩行者等の安全な通行を確保することを目的として、区域(ゾーン)を定めて最高速度の速度規制(時速30km)を実施するとともに、その他の安全対策を必要に応じて組み合わせ、ゾーン内における速度抑制や、ゾーン内を抜け道として通行する行為の抑制等を図る生活道路対策です。

「有害・危険ごみ」や「資源物」
を身近な場所で回収します

移動式拠点回収の実施について

実施日	時間	場所
6月4日(土)	午前10時～正午	光徳公園(南東角) (万寿寺通千本東入)

回収品目例

「有害・危険ごみ」…石油類、薬品、漂白剤や酸・アルカリ洗剤など洗浄剤等
「資源物」…小型家電(30cm×40cm×40cm以下)、CDやビデオテープなど記憶媒体類、乾電池等

回収品目など詳しい内容については、まち美化事務所やエコまちステーションまでお問い合わせください。

☎ 南部まち美化事務所(☎681-0456)
下京エコまちステーション(☎366-0186)

けすぞう君のQ&A

～火災早期発見の決め手 住宅用火災警報器について～



住宅用火災警報器の機能を十分に発揮させるためには、日ごろのお手入れや点検が重要です。

Q 日ごろ、どのような手入れをすればいいの?
A 住宅用火災警報器にほこりが付くと、火災を感じにくくなります。汚れが目立ったら、乾いた布でふき取ってください。

Q 日ごろ、どのような点検をすればいいの?
A 定期的な作動点検が大切です。本体のボタンを押すか、ひもを引いて作動確認をしてください。正常な場合は、通常をお知らせするメッセージか火災警報音が鳴ります。

Q 機器の交換時期は?
A 電池の寿命が近付くと「電池切れです」と音声でお知らせするか、「ピッ…ピッ…」と短い音が一定の間隔で鳴りますので、新しい電池に交換してください。ただし、本体の寿命が近付いている場合

は、本体ごと交換してください。本体の寿命は、おおむね10年です(一部5年のもものもあります)。「自動試験機能付」のものは、寿命が近付くと「ブザー」や音声で知らせます。「自動試験機能付」でないものは、本体に交換期限が表示されています。

大切な命や財産を奪ってしまう恐ろしい火災の発生を、いち早く知らせられる住宅用火災警報器の適切な維持・管理をお願いします。

◆下京消防団総合査閲
日時 5月22日(日)
午前8時

場所 七条中学校グラウンド

皆様のご来場とご声援をお願いします。

☎ 下京消防署(☎361-4411)

各種健診等のご案内

	対象	内容	費用
①青年期健康診査(要予約)	18歳～39歳の市民(検査日、結果説明日の2回とも受診できる方) ◆会社などで同じような健康診査を受診できる方はご遠慮ください。 ◆平成29年3月31日までに40歳になられる方は特定健康診査を受診してください。	検査日 問診、身体計測、血圧測定、尿検査、血液検査、診察 結果説明日 結果説明、栄養・保健指導	500円(※1)
②骨粗しょう症予防健康診査(要予約)	18歳～70歳の市民(※2) (検査日、結果説明日の2回とも受診できる方) ◆骨粗しょう症の治療中または治療が必要といわれている方は医療機関で受診してください。	検査日 問診、身体計測、骨塩定量検査 結果説明日 結果説明、栄養・保健指導	1,000円(※1)
③胸部検診	15歳以上の市民(※2)	胸部エックス線撮影	無料
④成人・妊婦歯科相談	妊産婦または18歳以上の市民	歯科医師・歯科衛生士による歯科健診・相談・指導	無料

(※1)費用免除制度があります。詳しくはお問い合わせください。
(※2)妊娠中またはその可能性のある方はご遠慮ください。

場所 下京保健センター

日程 ①～③は毎月第1・3月曜日(ただし、休日や年末年始を除く)
④は毎月第1月曜日(平成29年1月は第3月曜日)

受付時間 午前9時～10時30分

☎・予約先 健康づくり推進課成人保健・医療担当(☎371-7292)