

宿泊施設等と連携した京都経済の域内循環促進事業  
(コトノムスビ・プロジェクト)

令和8年度  
ビジネスマッチング商談会  
出展事業者 募集説明会



株式会社TCI研究所  
(日吉屋クラフトラボ)

1. 京都市挨拶
2. 事業概要
3. 事業コーディネータ紹介
4. 実施内容
5. 出展事業者募集概要



# 京都市挨拶



# 京都観光モラル

京都が京都であり続けるために皆様と大切にしていきたいこと

京都の観光業界で働く方々，京都に住まう市民の方々，そして京都を訪れる観光客の皆様とともに，思いを一つに，未来につなぐ京都観光を創りあげましょう。

## 地域を思いやる

【行動例】 地域住民にとっての信仰の場では適切に振る舞う



## 環境・美しい街を守る

【行動例】 ゴミのポイ捨てをしない



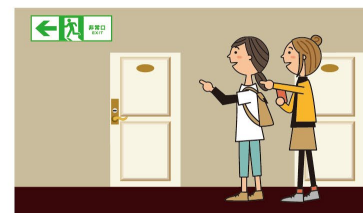
## 人とふれあう

【行動例】 京都の人と話し地域に息づく魅力に触れる



## “もしも”に備える

【行動例】 宿泊施設での避難経路、避難場所の事前確認



京都観光の行動基準  
全編はこちらから



京都市



京都市観光協会  
KYOTO CITY  
TOURISM ASSOCIATION



# 事業概要

## コトノムスビ

### － 京都の匠の素材と宿泊施設をむすぶプロジェクト －

#### コンセプト

コトノムスビは、京都で作られる工芸品・食材・体験など、長い歴史と革新的なマインドに裏打ちされた**匠の素材と、京都の宿泊施設の縁をむすぶプロジェクト**です。宿泊施設は、旅人が最も長い時間を過ごし、訪れた地域の魅力を体感できるくつろぎの空間。本プロジェクトでは、**京都ならではのコト・モノ・食を活用した新たなおもてなしの形をご提案**いたします。京の素材と宿泊施設。2つをむすぶ縁が、旅を楽しむ方々の一期一会の縁へとつながりますように。

#### 目的

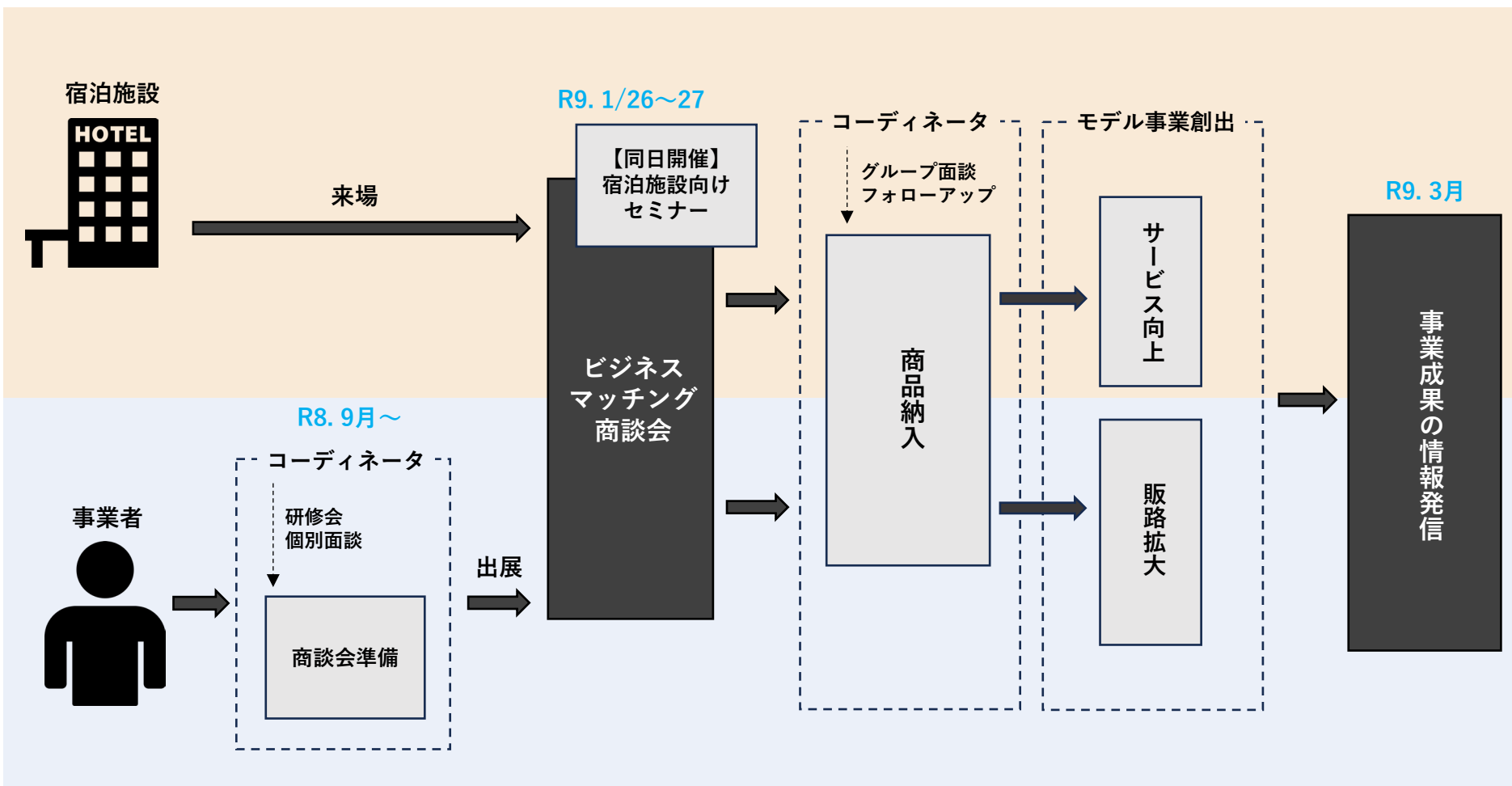
京都市では、**市内の宿泊事業者**と、**伝統産業製品や京都産食材、市内産木材等の市内事業者**とのビジネスマッチングを展開し、京都ならではの自然、ものづくりの魅力を活かした宿泊サービスの質の向上を図ることにより、観光客の満足度を高めるとともに、その経済波及効果を**京都経済の域内循環につなげる**ことを目的に、令和4年度から「コトノムスビ・プロジェクト」を実施しています。

#### 概要

京都市内宿泊施設等の関係者（100社程度予定）と出展事業者（30社程度予定）との**ビジネスマッチング商談会**を開催。開催に先立ち、本事業コーディネータ（事業総合プロデューサーと、宿泊施設に関連するビジネス分野に精通したアドバイザー）が**商談対応に関する研修や個別面談による企画書作成、商談会準備に関する相談対応**も行います。

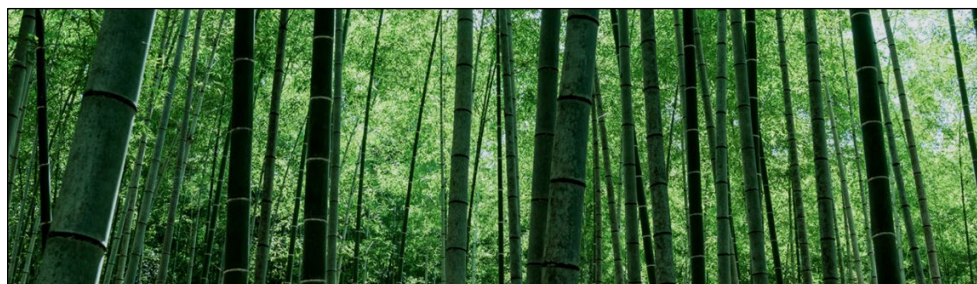
主催 : 京都市産業観光局 観光MICE推進室  
運営（事務局） : 株式会社TCI研究所（日吉屋クラフトラボ）  
事業期間 : 令和8年度（令和9年3月まで）

# 事業の流れ



過去の商談会に出展された事業者の御紹介やマッチング事例を御紹介した事例集を事業特設サイトで公開しています。募集申込の際の参考として、ぜひ御確認ください。

コトノムスビ・プロジェクト 事業特設サイト  
<https://kotonomusubi.city.kyoto.lg.jp/>



商  
談  
会

京都市内の宿泊事業者と、伝統産業製品や京都産食材、市内産木材等の事業者のための新たな出会いの場として、2026年1月27日(火)・28日(水)に京都産業会館ホールにてビジネスマッチング商談会を開催しました。

ユニークで魅力的な工芸技術や食材等を扱う32社のものづくり事業者がブースを出展し、125名の宿泊施設・観光関連施設等関係者にご来場いただきました。

次回の開催は決定次第お知らせいたします。

プロジェクト事例集

商談会の様子



コトノムスビ  
KOTONOMUSUBI

ー未来に京都の「宝」をつなぐ、京の素材とお宿の縁結びー

「宿泊施設等と連携した京都経済の域内循環促進事業」  
プロジェクト事例集

令和8年3月

京都市  
CITY OF KYOTO



# 事業コーディネータ紹介



## 株式会社TCI研究所 (日吉屋クラフトラボ) 代表 西堀耕太郎

京都市上京区竪社北半町203  
TEL : 075-432-8751 FAX : 075-432-8015  
URL [www.tci-lab.com](http://www.tci-lab.com)  
E-mail [info@tci-lab.com](mailto:info@tci-lab.com)

株式会社日吉屋  
京都市上京区寺之内通堀川東入ル百々町546  
TEL:075-441-6644 FAX : 075-441-6645  
URL [www.wagasa.com](http://www.wagasa.com)  
E-mail [info@wagasa.com](mailto:info@wagasa.com)

日吉屋/TCI研究所 東京事務所/ショールーム  
東京都港区南青山2-13-2 サンライズ青山ビル301

## 〈略歴〉

1974年、和歌山県新宮市生まれ。高校卒業後カナダに留学。帰国後地元市役所勤務を経て、結婚と共に日吉屋の5代目を継ぐために和傘職人の道を選ぶ。

2003年、株式会社日吉屋代表取締役役に就任。

「伝統は革新の連続」を企業理念に、インターネット販売やメディアと連動した新しい京和傘のブランディングや、各分野のデザイナーやアーティストとのコラボレーションに取り組む。

2006年、照明デザイナー長根寛氏達と開発に取り組んだ和風照明「古都里-KOTORI-」シリーズを発表。

グッドデザイン賞特別賞、新日本様式100選、FORM2008、iFプロダクトデザインアワード（ドイツデザイン賞）等を受賞。

「グローバル老舗ベンチャー」を標榜し、国内外で活動中。

2012年、海外展開・新商品開発等に挑戦する中小企業に対するアドバイザー事業を行う為、TCI研究所設立。

全国のべ800社以上の伝統産業・中小企業に対し商品開発、ブランディング、国内外販路開拓で実績を上げる。

ザ・リッツ・カールトン京都、ROKU KYOTO, LXR Hotels & Resorts（ヒルトン・ホテルズ&リゾーツ）、NOHGA HOTEL KIYOMIZU KYOTO（野村不動産）、THE HAPPO（白馬ホテルグループ）など、多数の宿泊施設への自社製品・京都産の新規開発品の納品実績あり。

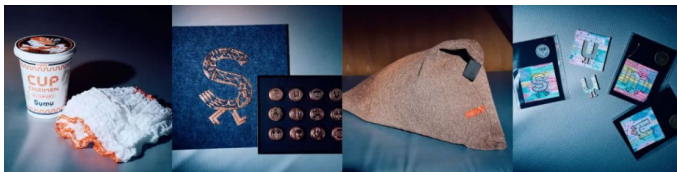
# 事業アドバイザー

## アドバイザー①（インテリア・プロダクト・アートに係るニーズ等）



株式会社京信ブランディングパートナーズ  
プロジェクトマネージャー 早川 兼人  
<https://question.kyoto-shinkin.co.jp/>

地域資源を活用した事業創出や共創プロジェクトを推進。  
中小企業向けのブランディングや商品開発、販路開拓の支援を行うほか、地域商社機能の構築や他地域の信用金庫間の連携強化にも取り組んでいる。  
伝統工芸や食文化を活かした国内外との交流事業を展開し、海外での商談会やコラボレーション企画などを担当。  
作り手、クリエイター、大企業などをつなぎ、地域の価値を編集・発信しながら、新たなビジネス創出やコミュニティの醸成に挑戦している。



Sumu Craft Lab KYOTO 2026



photo by Takumi Ota

アドバイザー②（体験アクティビティに係るニーズ等）

現在調整中

## アドバイザー③（食品・食材に係るニーズ等）



### 株式会社資源賛美

代表取締役：本山 喜之（もとやま のぶゆき）

<https://shigensanbi.jp/>

<https://www.instagram.com/shigen.sanbi/>

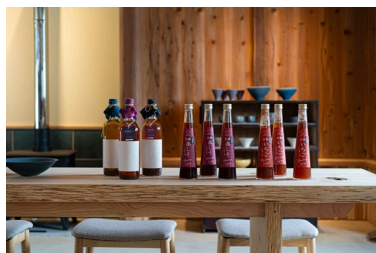
京都河原町で展開する複合商業施設「GOOD NATURESTATION」1階マーケットでのシニアマネージャーの経験を得て、独立後、2026年4月に株式会社資源賛美を設立。

現在の事業は「モノ・コト」を支援する事業を展開。

”モノづくり”事業は消費者が「買いたい!」と思う商品を開発することを重視し、商品化だけでなく地域の生活水準向上にも貢献するプランの立案などを支援。主に京都府、滋賀県、兵庫県、徳島県などの商品開発アドバイザーをしている。

また“コトづくり”事業は、道の駅や地域の直売所などの店舗設計のサポートや販促の立案などの支援事業の他に京丹後市弥栄町野間地区の古民家をリノベーションしたアンテナSHOP「HIBIORI」にて物販、飲食などの運営をしている。

地域にある未使用資源（景観・歴史糖）を活用した企業研修や体験ツアーの企画を行う事で地域連携の成功事例化を目指す。





# 実施内容

## 事業スケジュール（予定） ※ 今後、変更となる場合があります。



日程	内容
令和8年 6月15日（月）	事業者募集開始（7月17日（金）まで）
30日（火）	募集説明会（オンライン）
7月21日（火） ～24日（金）	<b>事業者書類審査</b> （必要に応じて個別面談も実施） ※結果は7月27日（月）通知予定
8月3日（月）	<b>出展事業者ガイダンス</b>
9月～	商談会に参加する宿泊施設の募集 <b>分野別研修会</b>
11月～	<b>商談会前個別面談</b>
令和9年 1月25日（月）	<b>商談会会場搬入日</b>
1月26日（火） 27日（水）	<b>ビジネスマッチング商談会</b>
2月～	<b>商談会後のサポート（グループ研修など）</b>
3月～	商談会結果の取りまとめ、マッチング事例の公表

日時：**令和8年8月3日（月）午前10時30分～11時30分**

会場：オンライン（Zoomにて実施）

※当日参加が難しい場合は。録画映像を後日視聴（YouTubeの限定公開にて配信）  
いただくことも可能です。

内容：本事業事務局による**本事業に関する説明**

（事業背景、商談会の開催概要、過去の商談会の成約事例など）と

**商談会前後で事務局が実施する各種サポート**（研修会、個別面談など）について説明します。

**商談会前個別面談へ向けて各事業者に取り組んでいただく宿題**についても説明しますので、

必ずリアルタイム参加または録画の後日視聴をお願いします。

# 事業特設サイトへの情報掲載



商談会前に**事業特設サイト**にて出展事業者に関する個別紹介ページを作成し、各社の情報を掲載することで**宿泊施設等関係者の来場を促進**します。

この紹介ページの作成に向けた、事務局による**取材・撮影等**にご協力ください。

日程：**令和8年8月4日（火）～8月7日（金）**

※土日祝除く。応募フォーム内に希望日程回答欄を設けております。応募の際にご予定をご回答ください。

場所：各事業者の事務所、工房、農地など（詳細は調整のうえ、個別にお知らせします。）



Photo by 山崎純歌 Yoshinori Yamazaki



## Kyoto Natural Factory

洛中

コト モノ

京のオーガニック素材を生かした癒しのものづくり

1998年創業。京都の自然と共生し、心と体を癒す、京都発の100%オーガニック製品を開発・販売しています。京都産ヒノキ、京都産水尾柚子などの地場素材から香りを抽出し、化粧品やアロマアイテム、オリジナルの香りの化粧品製造も承ります。その他、北山丸太で作り上げた北山杉スピーカー、京都オーガニック商品の体験アクティビティまで、種々様々な商品をご用意しております。滞在されるお客様の記憶に残る感動体験を演出するお手伝いをさせていただきますので、どうぞお気軽にご相談ください。

お問い合わせ

WEBページ

商談会 2023 出展

体験アクティビティ

クレジットカード決済

客室アメニティ

客室備品

ノベルティ

物販商品

日時：**令和8年9月～10月**にて調整中（1回90分程度を3日間に分けて実施）

会場：**各分野のアドバイザーが所属する関連施設内**

内容：宿泊施設に関連するビジネス分野（インテリア・プロダクト・アート、体験アクティビティ、食）に精通した**事業アドバイザーによる分野別研修会**。

各アドバイザーが所属する**関連施設内の見学**を交えながら、

**宿泊施設のニーズやトレンド、商談会に向けて必要な準備など**について、レクチャーを行います。

※録画映像を後日視聴（YouTubeの限定公開にて配信）いただくことも可能ですが、

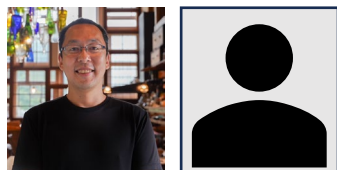
市内の関連施設を見学できる貴重な機会となりますので、できる限り実地でご参加ください。

※各事業者希望の分野を選択し、ご参加ください。複数の研修会にご参加いただくことも可能です。

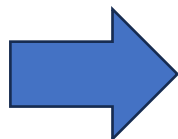
## 商談会準備イメージ



宿泊施設ニーズ  
トレンド  
商談会準備  
アドバイス

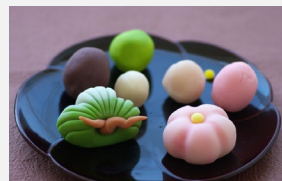


アドバイザー



既存技術・商材・素材

例) 清水焼・和菓子・京野菜



出展商品選定・  
ツアーメニュー開発  
価格表・企画書作成  
商談練習

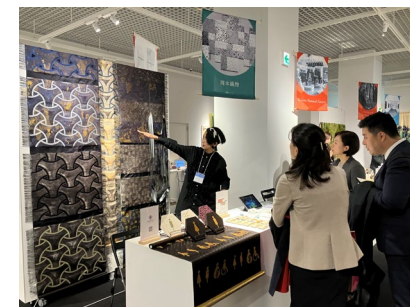


個別面談  
+  
適宜アドバイス



事業事務局

商談会



宿泊施設は現在〇〇のような  
商品にニーズがあります。  
商談会では□□の技術・素材  
を活かしたアピールをされて  
はいかがでしょうか。

日時：**令和8年11月中旬～**（予定）午前9時～午後6時（各社30分程度）

方法：オンライン（Zoomにて実施）

内容：事務局と出展事業者各社で個別に面談を行い、**タリフ（企画書）・価格表等の準備、  
商談ロールプレイング、出展ブースのディスプレイの仕方、体験アクティビティのコンテンツ造成等、  
商談会出展準備について各種アドバイスを行います。**

# ビジネスマッチング商談会

日時：**令和9年1月26日（火）～27日（水）** 両日午前10時～午後5時  
※25日（月）を搬入日としています。

会場：**京都産業会館ホール 北室**（京都経済センター2階）  
<https://www.ksk.or.jp/>

内容：**出展事業者が個別にブース出展**し、自社製品や技術、食材、観光アクティビティメニュー等を、市内の**宿泊施設等の関係者に直接アピール**。

来場者：市内の**宿泊施設等の関係者**100社程度（予定）

- ・京都市内の宿泊施設・観光関連施設（事業会社、経営会社、運営会社）にご所属の方
- ・京都市内で宿泊施設や観光施設の開業を予定している方  
（ホテルオーナー、デベロッパー、設計デザイン事務所など）



# ビジネスマッチング商談会



## 【過去の実績】

- ・ **会場** 京都伝統産業ミュージアム（令和4～6年度）、京都産業会館ホール（令和7年度）
- ・ **出展者** 令和4年度：22社、令和5年度：30社、令和6年度：32社、令和7年度：32社
- ・ **来場者** 令和4年度：102名、令和5年度：129名、令和6年度：118名、令和7年度：125名
- ・ **成約件数** 139件（令和4～7年度の合計、見込み含む）



アドプランツコーポレーション  
× サンメンバーズ京都嵯峨



川島織物×ギオン福住



三田久 × クロスホテル京都



結丸 × ザ・リッツ・カールトン京都



SOO（ソマル）  
× ホテルザセレスティン京都祇園



京菓子司 金谷正廣 × ホテルリングス京都

## 【過去の実績】

プロジェクト事例集より

[https://kotonomusubi.city.kyoto.lg.jp/wp-content/themes/kotonomusubi/assets/pdf/kotonomusubi\\_r7\\_jirei.pdf](https://kotonomusubi.city.kyoto.lg.jp/wp-content/themes/kotonomusubi/assets/pdf/kotonomusubi_r7_jirei.pdf)

### 事業実績

#### ◆商談会・モニターツアーでの成約内容

これまで「コトノムスビ・プロジェクト」にてビジネスマッチング商談会やモニターツアー等の取組を行い、地域の事業者と宿泊施設の出会いを数多く創出した結果、様々な魅力溢れるマッチングが誕生しました。

#### ・成約件数

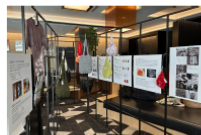
139件 (見込含む)	<年度別 内訳>
	令和4年度： 29件
	令和5年度： 23件
	令和6年度： 35件
	令和7年度： 52件

#### ・成約事例

※公表のご了解をいただいた主なものを掲載しています。

#### コト

アドブランツコーポレーション × サンメンバーズ京都嵯峨	地域散策・農業体験ツアーの 定期開催
佐々木酒造 × サンメンバーズ京都嵯峨	酒蔵見学ツアー
TOKINOHA × キャリア・二条城 京都	陶芸体験・ギャラリー見学
アンドウ × 京の宿 北海館 お花坊	絞り染めワークショップ
アンドウ × クロスホテル京都	館内にてPOP UP STORE開催
岡山工芸 × 南禅寺参道 菊水	館内にて着物の販売展示会開催
結丸 × 源氏京都	水引体験キット導入
結丸 × ザ・リッツ・カールトン京都	水引ワークショップ開催



アンドウ × クロスホテル京都



岡山工芸 × 南禅寺参道 菊水

23

### 事業実績

#### モノ

RE:NISTA × キャリア・二条城 京都	オリジナル柄の西陣織プレート
中源 × ノーガホテル清水京都	北山杉のクリスマスツリー
SOO × 梅小路ホテル京都	オリジナル柄のおふき mini
SOO × グランビスタ ホテル&リゾート	オリジナル柄のおふき mini・petic
芸舞堂 × 都和旅館	和雑貨販売・客室内装飾
岡山工芸 × 共立メンテナンス	ホテル用壁装アート
川島織物セルコン × キオン福住	額装パネル・ファブリックパネル
伊と幸 × 共立メンテナンス	ホテル用壁装アート
伊と幸 × ザ・リッツ・カールトン京都	ウェディングフォトブック 表紙装丁用の生地
高雅堂 × リーガロイヤルホテル京都	和綴じメモの宿泊者限定ギフト配布
高雅堂 × ホテルリINGS京都	客室用インフォメーションブック・ バインダー一式
塩見団扇 × グランビスタ ホテル&リゾート	夏のイベント用京うちわ
Kyoto Natural Factory × パンヤツツリー・東山 京都	ルームフレグランス・入浴剤・ アメニティ・木製トレイ
結丸 × 源氏京都	ウェルカムカード用水引クリップ
アンドウ × THE BLOSSOM KYOTO	物販・ノベルティ用絞りバッグ
COCOO × THE SCREEN	客室用漆カップ



塩見団扇 × グランビスタ ホテル&リゾート



川島織物セルコン × キオン福住

24

### 事業実績

#### 食

山園さきがけセンター × 綿善旅館	朝食の味噌汁用お味噌の定期配達
田原敏雄 (菊生産者) × 都和旅館	塚原菊の瓶詰をおせち料理に採用
hataco × デュスタニ京都	旬の京野菜の採用
京菓子司 金谷正廣 × ホテルリINGS京都	真盛豆をウェルカムスイーツに採用
アドブランツコーポレーション × サンメンバーズ京都嵯峨	一部区画のオーナーとなった田んぼ のお米をレストランで使用
三田久 × クロスホテル京都	乾燥湯菜の採用



京菓子司 金谷正廣 × ホテルリINGS京都



山園さきがけセンター × 綿善旅館

#### アート

天才アートKYOTO × 佐々木酒造 × タッセルホテル三条白川

岡崎エリアに位置するタッセルホテル三条白川では、宿泊者に地域の文化を感じていただくため、京都にゆかりのある芸術家の作品展示や、バータイムに京都の日本酒を提供しています。

今回新たに、天才アートKYOTO (障害者芸術推進研究機構) 所属の天場 多知子さんの作品「椿」のラベルを佐々木酒造の日本酒に付し、京都の銘酒と芸術を一度に楽しめる、ホテルオリジナルの贈答用ノベルティを作りました。



25



## 商談会後のグループ研修

日時：**令和9年2月**（予定）

方法：オンライン（Zoomにて実施）

内容：分野ごとにグループに分かれ、出展事業者同士が情報共有や意見交換を行いながら事務局が**商談会後のフォローアップ営業の方法等**についてアドバイスをを行います。

**商談会後も、令和8年度中は必要に応じて事務局が営業支援、個別相談対応等、継続的にフォローアップいたします。**

## 商談会に参加できない事業者様への対応

応募が多数となり、**選考の結果、商談会に参加いただけない事業者の皆様や、商談会に諸般の事由（商談会開催時期と本業の繁忙期が重なり、都合が合わない等）で参加できない事業者の皆様**に対して、以下の支援を実施します。

- 実施内容

- ア **分野別研修会の録画映像視聴**

- 9月～10月（予定）に開催される分野別研修会の録画映像を後日視聴（YouTubeの限定公開にて配信）いただけます。

- ※ 録画映像視聴リンクは希望者にメールにて個別に御連絡します。

- イ **事業ウェブサイトへの情報掲載**

- 本事業の特設ウェブサイト（<https://www.kotonomusubi.kyoto/>）では、市内宿泊施設関係者向けに、伝統産業製品や京都産食材、市内産木材、アート関連、SDGs配慮商品等の市内事業者の取扱商品、連絡先等の情報を掲載しております。

- ※ 掲載文、写真、PDFカタログ等は各社でご準備いただき、事務局の審査通過後にウェブサイト上に公開されます。審査の結果、本事業の趣旨に合致しない等の場合は、掲載をお断りすることもありますので、あらかじめご了承ください。

- ※ 情報アップロード用のフォームは希望者にメールにて個別に御連絡します。



# 出展事業者募集概要



### ◆対象者

#### (1) 対象者

京都市指定の伝統産業製品（74品目）、京都市内産の食材（野菜や果物など）・食品（お酒を含む）・木材・花き、その他京都の生活文化に根差した商品、SDGs配慮商品、アートについて、以下のいずれかを満たし、京都市内に事業所を有する事業者及び事業者で構成するグループ（組合等）※

#### ○ 上記の商品を開発・生産している事業者及びグループ

（ただし、食材・食品については、商品を販売している事業者及びグループも対象とします。）

#### ○ 上記の商品に関連する体験アクティビティ（伝統産業の制作体験、農業体験など）を取り扱っている事業者及びグループ

※ 市内産木材を扱う事業者のうち、以下のいずれかに登録している場合は、市外の事業者も対象とします。

- ・ 京都市域産材供給協会に生産事業体として登録されている事業者
- ・ 「木と暮らすデザインKYOTO」にパートナー登録されている事業者

### ◆募集事業者数

**30社程度**



### ◆ 審査について

出展事業者の決定に当たっては、下記に記載の審査基準のほか、出展品目のバランス等も考慮し決定します。

#### 審査基準

- ・ 宿泊業界への**販路開拓に対する意欲**があること。
- ・ 宿泊施設に提供できる**商品・商材を保有している、又はその開発に取り組む**ことができること。
- ・ 令和9年1月25日（月）（搬入日）、26日（火）、27日（水）（商談会当日）の**全日程に参加**できること。
- ・ 商品・商材や活動が、**京都ブランドの発信**につながること。
- ・ 京都市及び公益社団法人京都市観光協会が策定した「**京都観光行動基準（京都観光モラル）**」の趣旨に沿っていること。
- ・ 本事業後も宿泊業界に向けて**積極的に商品開発や販路開拓を継続する意思**があること。

#### 審査の流れ

- ・ **書類審査**にて出展事業者を決定します。

ただし、追加の確認事項等が生じた場合は、以下のとおり個別面談を実施します。

日時：令和8年7月23日（木）午前9時～午後2時（各社20分程度）

方法：オンライン（Zoomにて実施）

※ オンラインの操作に不安がある方は申込み時にお知らせください。対面面談を調整します。

※ Zoomリンクは面談実施者にメールにて個別に御連絡します。

- ・ 審査結果は、**令和8年7月27日（月）中に、メールにて通知予定**です（info@tci-lab.comより配信）。



### ◆ 留意事項

- ・ 商談会に出品する商材やパンフレット等の制作費、商談会後の宿泊施設との交渉に係る経費（試作品作成など）は事業者で御負担いただきます。
- ・ 出展ブースの制作（展示台、商談会会場全体の壁面装飾、出展事業者社名入り看板等）については、本市で負担します。
- ・ 商談会当日の商談結果やその後の成約結果等について令和8年度～令和9年度に定期的に情報提供をいただきますので、御協力をお願いします。
- ・ 商談会后、令和8年度中は事務局が継続的にフォローアップ支援を実施しますので、お気軽にお問合せください。

### ◆ 応募方法

Googleフォーム（リンク：<https://forms.gle/X3qsAExmajGBRDG47>）



※上記以外による方法（郵送または持参）で応募を希望される場合は、下記の連絡先まで御連絡ください。

### ◆ お申込み先（本事業事務局）

株式会社TCI研究所（担当：高橋、若林）

〒602-0098 京都市上京区竪社北半町203

TEL：075-432-8751 Email：info@tci-lab.com

**宿泊業界への販路開拓に意欲のある  
市内事業者の皆さまのご応募を  
お待ちしております！**