

<報道発表資料>

令和 8 年 5 月 26 日

京都市産業観光局農林振興室

令和 8 年度「京都のステキな木の空間」の募集

京都市では、市内産木材の循環利用により森林の機能を最大限に発揮させ、脱炭素社会や SDG s の実現等に寄与するとともに、「木の文化都市・京都」として人や投資を呼びこみ活力あるまちづくりを進めるため、木の利用を通じて持続可能な社会へチェンジする行動「ウッド・チェンジ」を推進しています。

この度、木を使った空間の魅力を広く発信するため、京都の木を使った建物や空間を募集します。

【事業の概要】

御応募をいただいた建物や空間の中から優良な事例を「京都のステキな木の空間」として選定し、ホームページ等により広く市民へ発信します。

【募集の概要】

●募集対象

木造の建物や内・外装が木質化された建物、木質化された外部空間で、以下の全ての条件にあてはまるもの

(条件)

- ・京都市内にあること
- ・材料の一部又は全部に市内産又は府内産の木材（以下、地域産材という。）を使用していること
- ・概ね 15 年以内に完成し、現時点で取り壊し等の予定がないこと
- ・国や地方公共団体が整備した施設でないこと
- ・建築基準法等各種関係法令を遵守していること

(対象外)

- ・椅子やテーブル等の固定されていない什器の事例は対象外になります。

●応募資格

応募する建物や空間の所有者、設計者、施工者等

●注意事項

所有者以外の方が応募をされる場合には、あらかじめ所有者の同意を得てください。

●募集期間

令和 8 年 5 月 29 日（金）午前 9 時から令和 9 年 3 月 31 日（水）午後 5 時まで

●応募方法

応募書類に必要な事項を記入のうえ、対象となる写真を添えて応募先の E-mail 宛に御送信ください。以下の URL より参考様式をダウンロードできます。

URL：<https://www.city.kyoto.lg.jp/sankan/page/0000312536.html>

(必要事項)

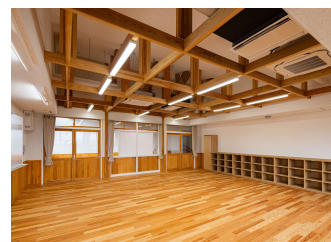
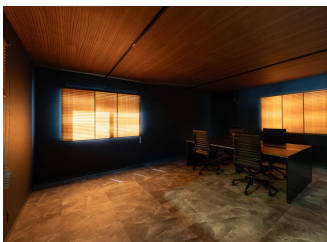
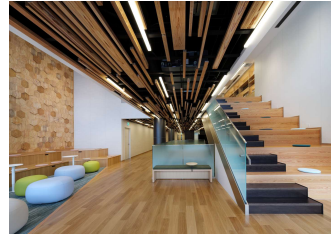
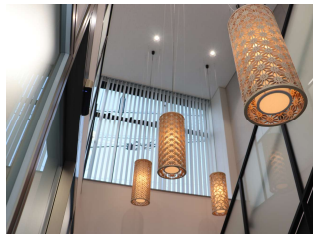
- ・ 応募者の住所、氏名（担当者）、電話番号、E-mail アドレス
- ・ 建物等の名称、住所、用途、地域産材の使用箇所、設計者、施工者、階数、延床面積、建物等の概要（PR ポイント）
- ・ 建物等の写真（高画質のもの）

(応募先)

- ・ E-mail：ringyosinko-m@city.kyoto.lg.jp

●留意事項

- ・ 応募書類等は返却いたしません。
- ・ 内容に関して、担当者から連絡、確認を行う場合があります。
- ・ 御応募をいただいた書類の内容や写真は、木材利用の推進・啓発を目的とする京都市のホームページ、発行物等に掲載し、御紹介を予定しています。
- ・ その他、木材利用に関連する京都市のホームページ、発行物等に転載する場合があります。



令和 7 年度の選定事例



令和 4～6 年度の事例集

<みやこ杉木普及促進事業補助金の募集について>

市内の建築物等でみやこ杉木を利用し、木の魅力の発信に御協力いただける方を対象とする補助制度の募集も行っています。

●補助対象者

京都市内に所在する店舗等又は住宅等で、みやこ杉木を利用される方

●補助対象経費及び補助金額等

| 区分 | 補助対象経費 | 補助金額等 |
|-----|--------------|---|
| 店舗等 | みやこ杉木の購入費用 | ・補助率：2分の1以内 ・補助上限額：160万円 ※みやこ杉木製品の購入に対する補助額は、みやこ杉木の購入に対する補助額を超えないものとする。 |
| | みやこ杉木製品の購入費用 | |
| 住宅等 | みやこ杉木の購入費用 | ・補助率：2分の1以内 ・補助上限額：16万円 |

●申込先

京都市域産材供給協会

住所：〒601-0262 京都市右京区京北細野町瀧ノ向 6-2

電話：075-585-5205

E-mail：info@miyakosomagi-e.net

ホームページ：<https://miyakosomagi-e.net/>

みやこ杉木



「みやこ杉木」ロゴ

<お問合せ先>

京都市産業観光局農林振興室 井上・中尾

電話：075-222-3346