

令和8年度の設備投資計画について

(第158回京都市中小企業経営動向実態調査付帯調査)

京都市中小企業経営動向実態調査の概要

- ・調査目的 京都市域中小企業の経営実態を把握し、経済行政に反映させる。
- ・調査時点 2026年3月
- ・調査方法 郵送アンケート
- ・回収状況 製造業362社、非製造業438社、計800社に対しアンケートを送付。
485社が回答(回収率60.6%)

<業種別回答企業数(%)>

項 目	企業数 (構成比)	項 目	企業数 (構成比)
製造業	215 (44.3)	非製造業	270 (55.7)
西 陣	23 (4.7)	卸 売	71 (14.6)
染 色	23 (4.7)	小 売	49 (10.1)
印 刷	26 (5.4)	情 報 通 信	14 (2.9)
窯 業	12 (2.5)	飲 食 ・ 宿 泊	40 (8.2)
化 学	13 (2.7)	サ ー ビ ス	54 (11.1)
金 属	25 (5.2)	建 設	42 (8.7)
機 械	25 (5.2)	不 明	0 (0.0)
そ の 他 の 製 造	68 (14.0)	合 計	485 (100.0)

※観光関連(観光関連の売上が25%以上)	58 (12.0)
----------------------	-----------

▶ 中小企業の定義

中小企業基本法に基づき、業種別に以下のとおりに設定している。

業種	従業員規模/資本金規模
製造業、その他の業種	300人以下 又は 3億円以下
卸売	100人以下 又は 1億円以下
小売	50人以下 又は 5,000万円以下
サービス(情報通信、飲食・宿泊を含む。)	100人以下 又は 5,000万円以下

★この報道発表資料については、京都市ホームページでも御覧いただけます。

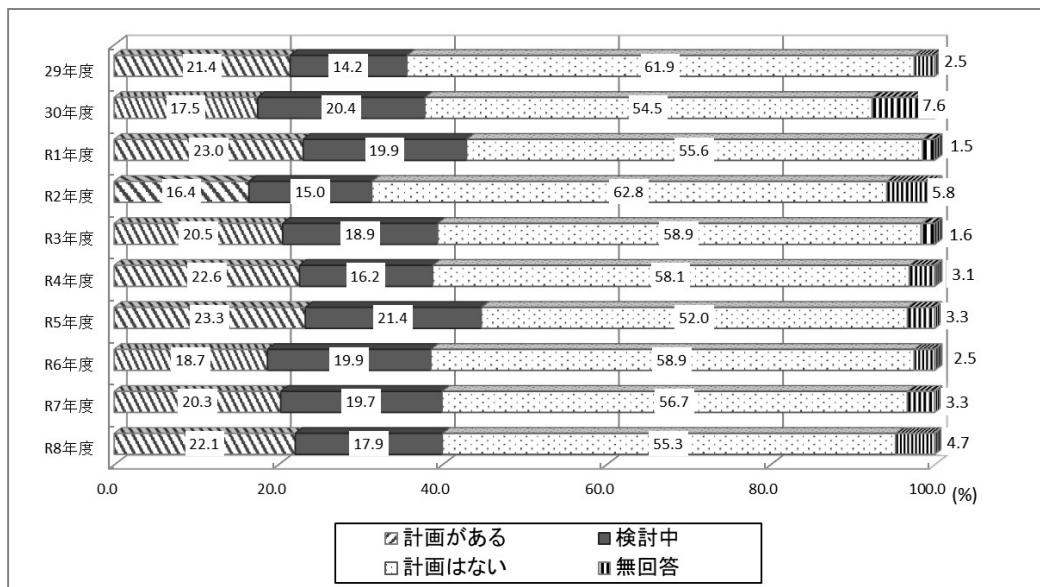
URL <http://www.city.kyoto.lg.jp/menu2/category/30-3-0-0-0-0-0-0-0-0.html>

1. 令和8年度の設備投資計画	1
2. 設備投資の目的.....	1
3. 設備投資額の対前年度伸び率.....	3
4. 設備投資の計画時期	5
参考 業種別、従業員規模別集計.....	7

1. 令和8年度の設備投資計画

(P.7「参考 業種別、従業員規模別集計」表1、表2)

・図1. 設備投資計画について

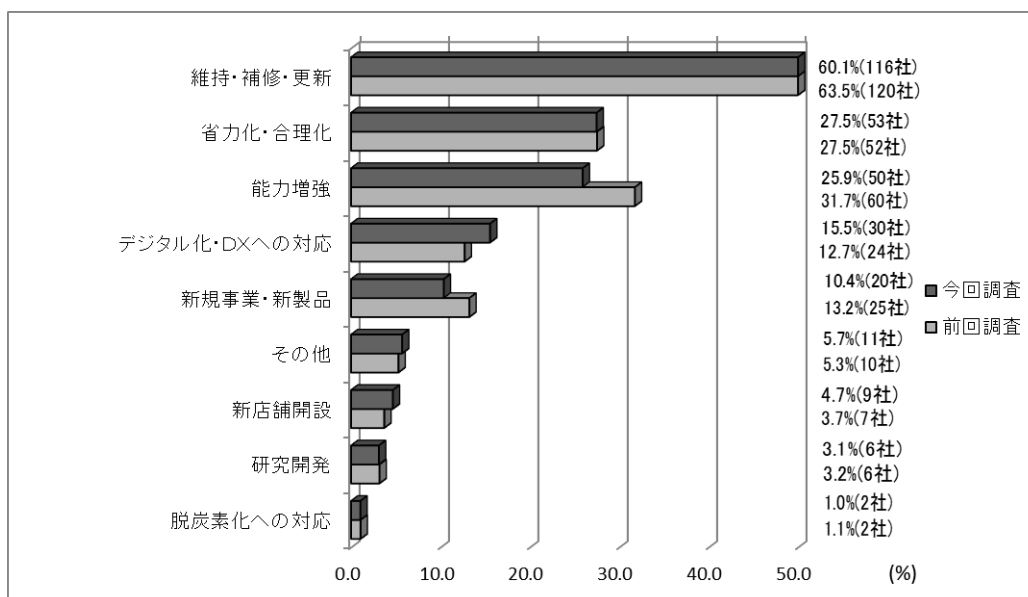


以下は、設備投資の「計画がある」又は「実施を検討中」と回答した企業に対して回答を求めた。

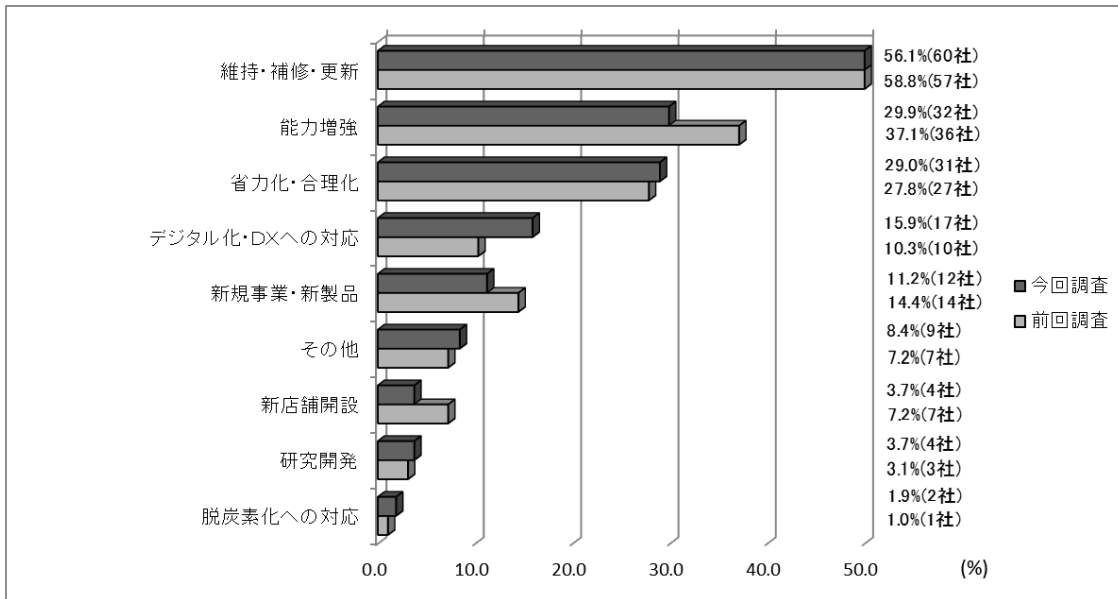
2. 設備投資の目的 (複数回答可)

(P.8「参考 業種別、従業員規模別集計」表3、表4)

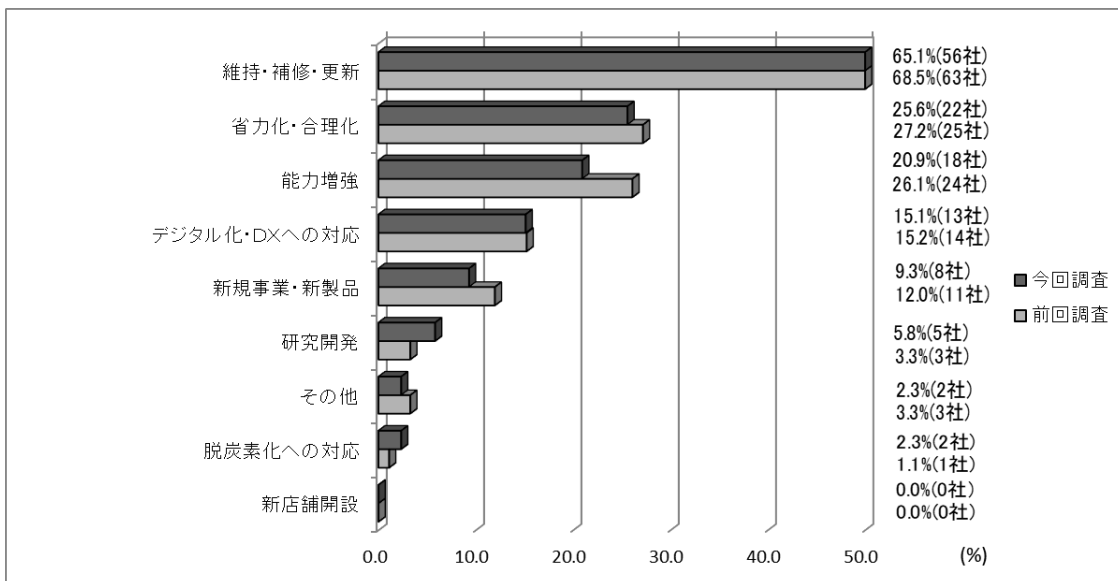
・図2. 設備投資の目的



※参考 図A. 設備投資の目的—設備投資計画がある企業—



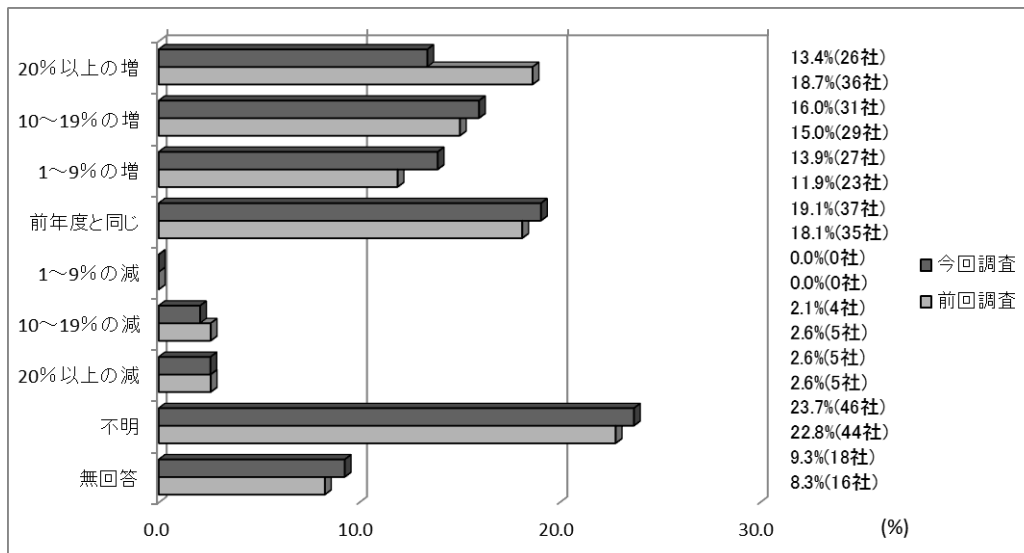
※参考 図B. 設備投資の目的—設備投資を検討中の企業—



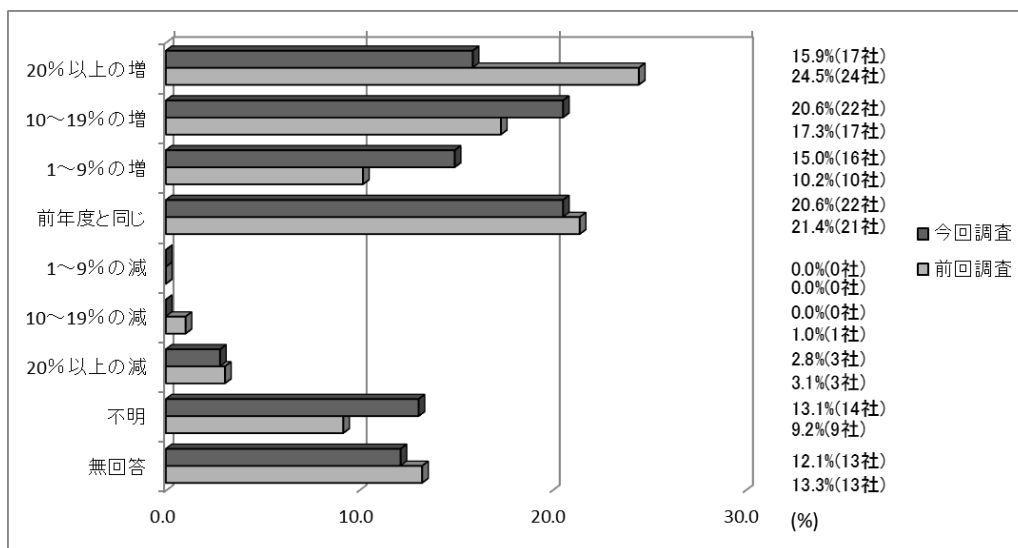
3. 設備投資額の対前年度伸び率

(P.9「参考 業種別、従業員規模別集計」表5、表6)

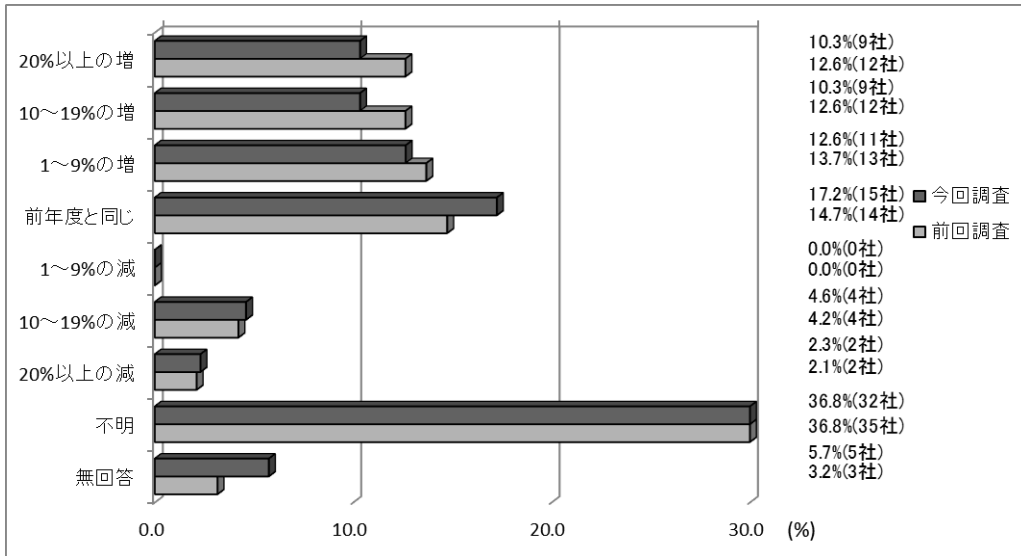
・図3. 設備投資額の対前年度伸び率



※参考 図C. 設備投資額の対前年度伸び率—設備投資計画がある企業—



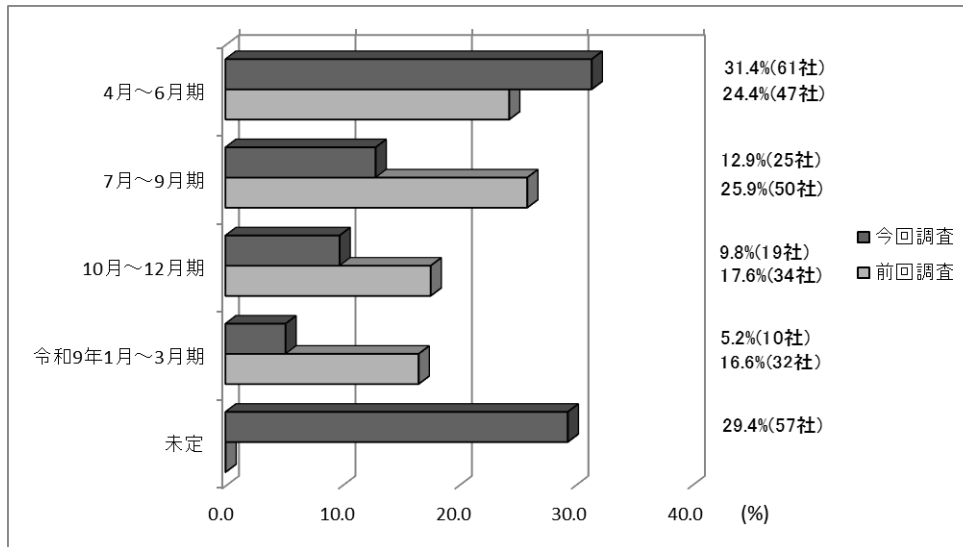
※参考 図D. 設備投資額の対前年度伸び率—設備投資の実施を検討中の企業—



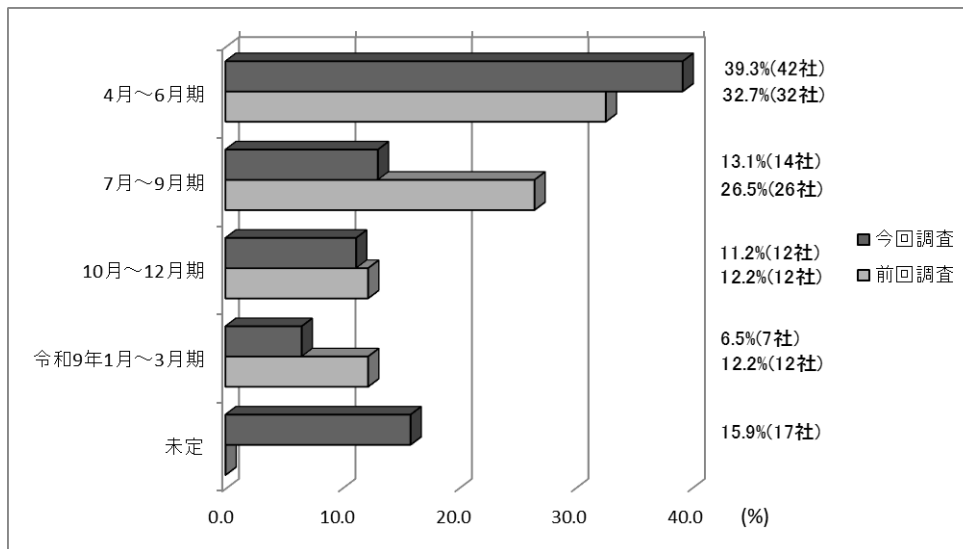
4. 設備投資の計画時期

(P. 10「参考 業種別、従業員規模別集計」表7、表8)

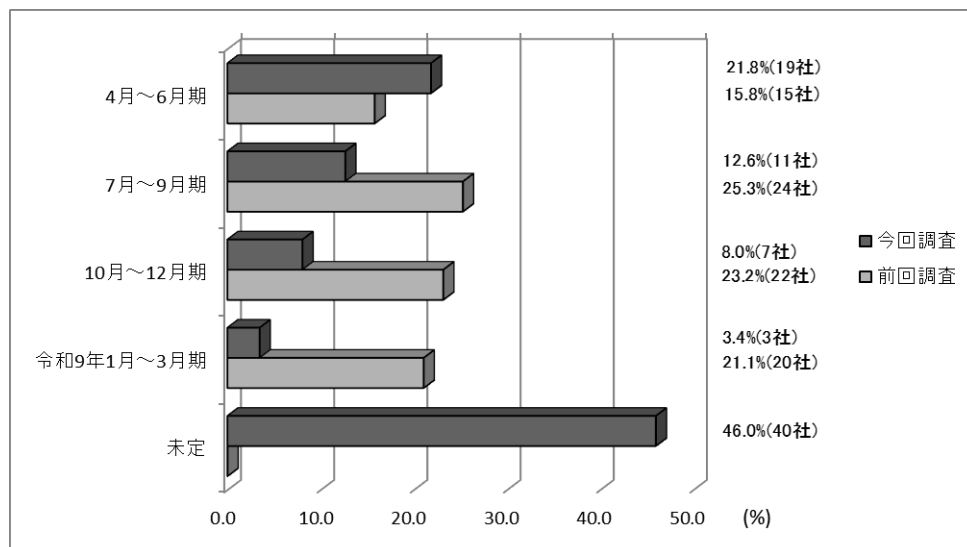
・図4. 設備投資の計画時期



※参考 図E. 設備投資の計画時期—設備投資計画がある企業—



※参考 図F. 設備投資の計画時期—設備投資の実施を検討中の企業—



参考 業種別、従業員規模別集計

注記：「参考 業種別、従業員規模別集計」の各表について

- ・ 網掛けは、各業種や従業員規模において最も比率が高い選択肢[※]を示す。
- ※ 「不明」や「無回答」は除く。
- ・ 「観光関連」とは、観光関係の売上げが25%以上の企業群を意味する。

(1) 令和8年度の設備投資計画

・表1. 令和8年度の設備投資計画（業種別）

	全体	製 造 業										非 製 造 業							観光
		西陣	染色	印刷	窯業	化学	金属	機械	その他の製造	計	卸売	小売	情報通信	飲食・宿泊	サービス	建設	計		
計画がある	107 22.1%	0 0.0%	3 13.0%	10 38.5%	4 33.3%	3 23.1%	7 28.0%	15 60.0%	14 20.6%	56 26.0%	13 18.3%	9 18.4%	1 7.1%	10 25.0%	12 22.2%	6 14.3%	51 18.9%	11 19.0%	
実施を検討中	87 17.9%	2 8.7%	4 17.4%	4 15.4%	2 16.7%	3 23.1%	4 16.0%	2 8.0%	13 19.1%	34 15.8%	8 11.3%	9 18.4%	1 7.1%	8 20.0%	13 24.1%	14 33.3%	53 19.6%	13 22.4%	
計画はない	268 55.3%	20 87.0%	15 65.2%	12 46.2%	4 33.3%	6 46.2%	14 56.0%	8 32.0%	37 54.4%	116 54.0%	45 63.4%	27 55.1%	11 78.6%	22 55.0%	25 46.3%	22 52.4%	152 56.3%	30 51.7%	
無回答	23 4.7%	1 4.3%	1 4.3%	0 0.0%	2 16.7%	1 7.7%	0 0.0%	0 0.0%	4 5.9%	9 4.2%	5 7.0%	4 8.2%	1 7.1%	0 0.0%	4 7.4%	0 0.0%	14 5.2%	4 6.9%	
（回答企業数）	485	23	23	26	12	13	25	25	68	215	71	49	14	40	54	42	270	58	

・表2. 令和8年度の設備投資計画（従業員規模別）

	全体	0～4人	5～9人	10～19人	20～29人	30～49人	50～99人	100人以上
計画がある	107 22.1%	14 13.0%	16 16.7%	21 20.4%	14 24.6%	24 39.3%	11 25.6%	7 41.2%
実施を検討中	87 17.9%	10 9.3%	13 13.5%	19 18.4%	12 21.1%	16 26.2%	10 23.3%	7 41.2%
計画はない	268 55.3%	81 75.0%	59 61.5%	58 56.3%	28 49.1%	20 32.8%	19 44.2%	3 17.6%
無回答	23 4.7%	3 2.8%	8 8.3%	5 4.9%	3 5.3%	1 1.6%	3 7.0%	0 0.0%
（回答企業数）	485	108	96	103	57	61	43	17

(2) 設備投資の目的（複数回答可）

・表 3. 設備投資の目的（業種別）

	全体	製造業									非製造業							観光
		西陣	染色	印刷	窯業	化学	金属	機械	その他の製造	計	卸売	小売	情報通信	飲食・宿泊	サービス	建設	計	
能力増強	50 25.9%	1 50.0%	1 14.3%	3 21.4%	1 16.7%	3 50.0%	7 63.6%	8 47.1%	6 22.2%	30 33.3%	3 14.3%	3 16.7%	0 0.0%	2 11.1%	10 41.7%	2 10.0%	20 19.4%	2 8.3%
維持・補修・更新	116 60.1%	2 100.0%	4 57.1%	8 57.1%	5 83.3%	5 83.3%	5 45.5%	9 52.9%	16 59.3%	54 60.0%	11 52.4%	12 66.7%	0 0.0%	16 88.9%	11 45.8%	12 60.0%	62 60.2%	19 79.2%
省力化・合理化	53 27.5%	0 0.0%	2 28.6%	2 14.3%	1 16.7%	0 0.0%	4 36.4%	7 41.2%	10 37.0%	26 28.9%	7 33.3%	5 27.8%	1 50.0%	3 16.7%	5 20.8%	6 30.0%	27 26.2%	4 16.7%
新規事業・新製品	20 10.4%	0 0.0%	0 0.0%	3 21.4%	2 33.3%	1 16.7%	3 27.3%	0 0.0%	5 18.5%	14 15.6%	3 14.3%	0 0.0%	0 0.0%	0 0.0%	0 12.5%	3 0.0%	6 5.8%	0 0.0%
新店舗開設	9 4.7%	0 0.0%	0 0.0%	1 7.1%	0 0.0%	0 0.0%	0 0.0%	0 0.0%	1 0.0%	2 1.1%	1 9.5%	1 5.6%	0 0.0%	2 22.2%	1 4.2%	4 0.0%	8 7.8%	3 12.5%
研究開発	6 3.1%	0 0.0%	0 0.0%	0 0.0%	1 16.7%	1 16.7%	0 0.0%	1 5.9%	2 7.4%	5 5.6%	0 0.0%	0 0.0%	1 50.0%	0 0.0%	0 0.0%	0 0.0%	1 1.0%	0 0.0%
脱炭素化への対応	2 1.0%	0 0.0%	0 0.0%	0 0.0%	1 16.7%	0 0.0%	0 0.0%	0 0.0%	0 0.0%	1 1.1%	0 0.0%	1 5.6%	0 0.0%	0 0.0%	0 0.0%	0 0.0%	1 1.0%	0 0.0%
デジタル化・DXへの対応	30 15.5%	0 0.0%	0 0.0%	1 7.1%	0 0.0%	0 0.0%	1 9.1%	3 17.6%	7 25.9%	12 13.3%	3 14.3%	3 16.7%	1 50.0%	2 11.1%	4 16.7%	5 25.0%	18 17.5%	5 20.8%
その他	11 5.7%	0 0.0%	3 42.9%	1 7.1%	0 0.0%	1 16.7%	0 0.0%	2 11.8%	1 3.7%	8 8.9%	2 9.5%	0 0.0%	0 0.0%	0 0.0%	0 0.0%	1 5.0%	3 2.9%	0 0.0%
（回答企業数）	193	2	7	14	6	6	11	17	27	90	21	18	2	18	24	20	103	24
無回答	1	0	0	0	0	0	0	0	0	0	0	0	0	1	0	1	0	0

・表 4. 設備投資の目的（従業員規模別）

	全体	0～4人	5～9人	10～19人	20～29人	30～49人	50～99人	100人以上
能力増強	50 25.9%	5 20.8%	4 13.8%	11 28.2%	9 34.6%	9 22.5%	6 28.6%	6 42.9%
維持・補修・更新	116 60.1%	15 62.5%	19 65.5%	18 46.2%	15 57.7%	28 70.0%	10 47.6%	11 78.6%
省力化・合理化	53 27.5%	4 16.7%	6 20.7%	12 30.8%	7 26.9%	9 22.5%	10 47.6%	5 35.7%
新規事業・新製品	20 10.4%	2 8.3%	1 3.4%	2 5.1%	5 19.2%	4 10.0%	4 19.0%	2 14.3%
新店舗開設	9 4.7%	0 0.0%	0 0.0%	2 5.1%	1 3.8%	3 7.5%	2 9.5%	1 7.1%
研究開発	6 3.1%	0 0.0%	0 0.0%	0 0.0%	3 11.5%	1 2.5%	1 4.8%	1 7.1%
脱炭素化への対応	2 1.0%	0 0.0%	1 3.4%	0 0.0%	0 0.0%	0 0.0%	0 0.0%	1 7.1%
デジタル化・DXへの対応	30 15.5%	4 16.7%	3 10.3%	7 17.9%	1 3.8%	6 15.0%	6 28.6%	3 21.4%
その他	11 5.7%	2 8.3%	3 10.3%	1 2.6%	3 11.5%	1 2.5%	1 4.8%	0 0.0%
（回答企業数）	193	24	29	39	26	40	21	14
無回答	1	0	0	1	0	0	0	0

(3) 設備投資額の対前年度伸び率

・表 5. 設備投資額の対前年度伸び率（業種別）

	全体	製 造 業											非 製 造 業						観 光
		西陣	染色	印刷	窯業	化学	金属	機械	その他 の製造	計	卸売	小売	情報 通信	飲食・ 宿泊	サービス	建設	計		
20%以上の増	26 13.4%	0 0.0%	1 14.3%	3 21.4%	0 0.0%	3 50.0%	0 0.0%	1 5.9%	3 11.1%	11 12.2%	5 23.8%	2 11.1%	0 0.0%	3 16.7%	3 12.0%	2 10.0%	15 14.4%	3 13.0%	
10～19%の増	31 16.0%	0 0.0%	0 0.0%	4 28.6%	1 16.7%	1 16.7%	1 9.1%	4 23.5%	4 14.8%	15 16.7%	4 19.0%	2 11.1%	1 50.0%	3 16.7%	3 12.0%	3 15.0%	16 15.4%	5 21.7%	
1～9%の増	27 13.9%	0 0.0%	0 0.0%	1 7.1%	0 0.0%	0 0.0%	2 18.2%	1 5.9%	3 11.1%	7 7.8%	3 14.3%	4 22.2%	0 0.0%	3 16.7%	7 28.0%	3 15.0%	20 19.2%	3 13.0%	
前年度と同じ	37 19.1%	1 50.0%	3 42.9%	2 14.3%	3 50.0%	1 16.7%	2 18.2%	3 17.6%	6 22.2%	21 23.3%	1 4.8%	3 16.7%	0 0.0%	4 22.2%	3 12.0%	5 25.0%	16 15.4%	5 21.7%	
1～9%の減	0 0.0%	0 0.0%	0 0.0%	0 0.0%	0 0.0%	0 0.0%	0 0.0%	0 0.0%	0 0.0%	0 0.0%	0 0.0%	0 0.0%	0 0.0%	0 0.0%	0 0.0%	0 0.0%	0 0.0%	0 0.0%	
10～19%の減	4 2.1%	0 0.0%	0 0.0%	1 7.1%	0 0.0%	0 0.0%	1 9.1%	0 0.0%	1 3.7%	3 3.3%	0 0.0%	1 5.6%	0 0.0%	0 0.0%	0 0.0%	0 0.0%	1 1.0%	1 4.3%	
20%以上の減	5 2.6%	0 0.0%	1 14.3%	0 0.0%	0 0.0%	1 16.7%	0 0.0%	2 11.8%	1 3.7%	5 5.6%	0 0.0%	0 0.0%	0 0.0%	0 0.0%	0 0.0%	0 0.0%	0 0.0%	0 0.0%	
不明	46 23.7%	1 50.0%	1 14.3%	3 21.4%	1 16.7%	0 0.0%	3 27.3%	3 17.6%	8 29.6%	20 22.2%	4 19.0%	4 22.2%	1 50.0%	4 22.2%	7 28.0%	6 30.0%	26 25.0%	6 26.1%	
無回答	18 9.3%	0 0.0%	1 14.3%	0 0.0%	1 16.7%	0 0.0%	2 18.2%	3 17.6%	1 3.7%	8 8.9%	4 19.0%	2 11.1%	0 0.0%	1 5.6%	2 8.0%	1 5.0%	10 9.6%	1 4.3%	
(回答企業数)	194	2	7	14	6	6	11	17	27	90	21	18	2	18	25	20	104	23	

・表 6. 設備投資額の対前年度伸び率（従業員規模別）

	全体	0～4 人	5～9 人	10～19 人	20～29 人	30～49 人	50～99 人	100人 以上
20%以上の増	26 13.4%	4 16.7%	8 27.6%	4 10.0%	4 15.4%	3 7.5%	3 14.3%	0 0.0%
10～19%の増	31 16.0%	2 8.3%	6 20.7%	5 12.5%	5 19.2%	8 20.0%	3 14.3%	2 14.3%
1～9%の増	27 13.9%	4 16.7%	2 6.9%	9 22.5%	2 7.7%	6 15.0%	2 9.5%	2 14.3%
前年度と同じ	37 19.1%	5 20.8%	4 13.8%	7 17.5%	7 26.9%	3 7.5%	6 28.6%	5 35.7%
1～9%の減	0 0.0%	0 0.0%	0 0.0%	0 0.0%	0 0.0%	0 0.0%	0 0.0%	0 0.0%
10～19%の減	4 2.1%	0 0.0%	0 0.0%	0 0.0%	2 7.7%	2 5.0%	0 0.0%	0 0.0%
20%以上の減	5 2.6%	0 0.0%	1 3.4%	1 2.5%	0 0.0%	1 2.5%	1 4.8%	1 7.1%
不明	46 23.7%	8 33.3%	5 17.2%	9 22.5%	4 15.4%	11 27.5%	5 23.8%	4 28.6%
無回答	18 9.3%	1 4.2%	3 10.3%	5 12.5%	2 7.7%	6 15.0%	1 4.8%	0 0.0%
(回答企業数)	194	24	29	40	26	40	21	14

(4) 設備投資の計画時期

・表7. 設備投資の計画時期（業種別）

	全体	製 造 業									非 製 造 業							観 光
		西陣	染色	印刷	窯業	化学	金属	機械	その他の製造	計	卸売	小売	情報通信	飲食・宿泊	サービス	建設	計	
4月～6月期	61 31.4%	0 0.0%	2 28.6%	7 50.0%	0 0.0%	1 16.7%	3 27.3%	4 23.5%	6 22.2%	23 25.6%	10 47.6%	6 33.3%	1 50.0%	5 27.8%	11 44.0%	5 25.0%	38 36.5%	4 16.7%
7月～9月期	25 12.9%	0 0.0%	1 14.3%	2 14.3%	1 16.7%	2 33.3%	3 27.3%	3 17.6%	4 14.8%	16 17.8%	2 9.5%	0 0.0%	0 0.0%	2 11.1%	2 8.0%	3 15.0%	9 8.7%	3 12.5%
10月～12月期	19 9.8%	1 50.0%	1 14.3%	1 7.1%	2 33.3%	0 0.0%	3 27.3%	1 5.9%	3 11.1%	12 13.3%	1 4.8%	1 5.6%	0 0.0%	3 16.7%	1 4.0%	1 5.0%	7 6.7%	2 8.3%
令和9年1月～3月期	10 5.2%	0 0.0%	0 0.0%	1 7.1%	0 0.0%	0 0.0%	0 0.0%	0 0.0%	0 0.0%	2 7.4%	3 3.3%	0 0.0%	3 16.7%	0 0.0%	2 11.1%	1 4.0%	7 5.0%	7 6.7%
未定	57 29.4%	1 50.0%	2 28.6%	3 21.4%	2 33.3%	2 33.3%	1 9.1%	5 29.4%	8 29.6%	24 26.7%	6 28.6%	6 33.3%	1 50.0%	4 22.2%	7 28.0%	9 45.0%	33 31.7%	10 41.7%
無回答	22 11.3%	0 0.0%	1 14.3%	0 0.0%	1 16.7%	1 16.7%	1 9.1%	4 23.5%	4 14.8%	12 13.3%	2 9.5%	2 11.1%	0 0.0%	2 11.1%	3 12.0%	1 5.0%	10 9.6%	3 12.5%
（回答企業数）	194	2	7	14	6	6	11	17	27	90	21	18	2	18	25	20	104	24

・表8. 設備投資の計画時期（従業員規模別）

	全体	0～4人	5～9人	10～19人	20～29人	30～49人	50～99人	100人以上
4月～6月期	61 31.4%	11 45.8%	9 31.0%	13 32.5%	11 42.3%	12 30.0%	4 19.0%	1 7.1%
7月～9月期	25 12.9%	0 0.0%	4 13.8%	5 12.5%	3 11.5%	6 15.0%	5 23.8%	2 14.3%
10月～12月期	19 9.8%	2 8.3%	1 3.4%	6 15.0%	5 19.2%	4 10.0%	1 4.8%	0 0.0%
令和9年1月～3月期	10 5.2%	1 4.2%	4 13.8%	2 5.0%	0 0.0%	0 0.0%	2 9.5%	1 7.1%
未定	57 29.4%	9 37.5%	10 34.5%	8 20.0%	4 15.4%	9 22.5%	7 33.3%	10 71.4%
無回答	22 11.3%	1 4.2%	1 3.4%	6 15.0%	3 11.5%	9 22.5%	2 9.5%	0 0.0%
（回答企業数）	194	24	29	40	26	40	21	14