

地域計画

策定年月日	令和7年3月31日
更新年月日	令和8年3月31日 (第1回)
目標年度	令和14年度
市町村名 (市町村コード)	京都市 26100
地域名 (地域内農業集落名)	北部地域 (【北区】上賀茂、大宮、【上京区・中京区】朱雀野、【左京区】修学院、下鴨、松ヶ崎、岩倉、大原(百井除く)、大原(百井)、市原野(静原)、市原野(静原除く)、【右京区】花園、太秦、嵯峨、嵯峨北部(水尾、越畑、嵯原)、梅津、西京極)

注:「地域名」欄には、協議の場が設けられた区域を記載し、農林業センサスの農業集落名を記載してください。

1 地域における農業の将来の在り方

(1) 地域計画の区域の状況

区域内の農用地等面積(農業上の利用が行われる農用地等の区域)	146.2 ha
① 農業振興地域のうち農用地区域内の農地面積	70.1 ha
② 田の面積	123.6 ha
③ 畑の面積(果樹、茶等を含む)	22.1 ha
④ 区域内において、規模縮小などの意向のある農地面積の合計	0.0 ha
⑤ 区域内において、今後農業を担う者が引き受ける意向のある農地面積の合計	0.0 ha
(参考) 区域内における〇才以上の農業者の農地面積の合計	- ha
うち後継者不在の農業者の農地面積の合計	- ha
(備考)	

注1:①については、農業振興地域担当部局と調整の上、記載してください。
 2:②及び③については、農業委員会の農地台帳の面積(現況地目)に基づき記載してください。
 3:④については、規模縮小又は離農の意向のある農地面積を記載してください。
 4:⑤については、区域内に特定することができない場合には、引き受ける意向のあるすべての農地面積を記載の上、備考欄にその旨記載してください。
 5:(参考)の区域内における〇才以上の農業者の農地面積等については、できる限り記載するように努めてください。
 6:「区域内の農用地等面積」に遊休農地が含まれている場合には、備考欄にその面積を記載してください。

(2) 地域農業の現状及び課題

<p>当地域は、市街化調整区域と市街化区域に分かれ、市街化調整区域では高齢化が進み、担い手不足の課題に直面している。持続的に農地の利用を図りながら地域の活性化を進めるためには、新規就農者を確保・育成しつつ、地域全体で農地を利用していく仕組みの構築が喫緊の課題である。分散する担い手農地の集約化や、耕作者のいない農地の見える化を行い、地域農業の発展に取り組んでいく。</p> <p>市街化区域については、宅地化が急速に進む環境の中で、臭気、騒音など周辺環境に配慮した都市農業を維持、推進することが引き続き課題となる。</p> <p>なお、各地域別の状況は別紙参照</p> <p>【地域の基礎的データ】 農家戸数:1,956戸 主な作物:水稲、すぐき、賀茂なす、トマト、軟弱野菜、花菜、堀川ごぼう、聖護院だいこん、聖護院かぶ、しそ、ねぎ、花き、みょうが(京の花街みょうがを含む)、九条ねぎ、キャベツ、種苗、こまつな、ゆず、おみなえし、そば、ほおずき、畑菜、なす、ほうれんそう、ずいき、とうがらし、京ラフラン、みずき菜、京の黄真珠、いちご</p>
--

(3) 地域における農業の将来の在り方(作物の生産や栽培方法については、必須記載事項)

市街化調整区域では、各地域で主に作付けされている水稻や上記の主な作物の耕作を維持していく。また、地域の新たな担い手として、地域内外から新規就農者や移住者を受け入れ、地域と担い手が一体となって農地を利用していく体制の構築を図る。
市街化区域では、露地による少量多品目栽培又はトマト、なす(賀茂なす)、きゅうり、軟弱野菜等の施設栽培をされており、栽培技術の向上と良品の生産に努めるとともに、引き続き都市農業の利点を生かした直売所や自販機での個人販売を行っていく。
なお、各地域別の状況は別紙参照

2 農業の将来の在り方に向けた農用地の効率的かつ総合的な利用に関する目標

(1)農用地の効率的かつ総合的な利用に関する方針			
担い手への農地の集積・集約化を基本としつつ、担い手の農作業に支障がない範囲で農業を担う者により農地利用を進める。			
(2)担い手(効率的かつ安定的な経営を営む者)に対する農用地の集積に関する目標			
現状の集積率	79.6	%	将来の目標とする集積率
			79.6 %
(3)農用地の集団化(集約化)に関する目標			
市街化調整区域では、農地中間管理機構を活用して、担い手を中心に農地の集積・集約化を進め、団地面積の拡大を図る。市街化区域については、都市農地の賃借の円滑化に関する法律を活用し、担い手農家への貸付を検討する。			

3 農業者及び区域内の関係者が2の目標を達成するためとるべき必要な措置

(1)農用地の集積、集団化の取組
・高齢化等により管理が困難となった農地については、規模拡大や農地集積を図りたい地元の担い手農家等による利用を促進する。 ・集落内で維持が困難な場合には、既に行われている農業経営に支障を及ぼさないことを前提に、他集落の余力がある担い手(法人含む)や新規就農者を受け入れる。
(2)農地中間管理機構の活用方法
市街化調整区域では、農地中間管理機構を活用して、担い手を中心に農地の集積・集約化を進め、団地面積の拡大を図る。
(3)基盤整備事業への取組
農業用ポンプ等かん排水施設の維持管理を徹底する。 引き続き農道や用排水路の維持管理に努め、必要に応じて改修等行う。
(4)多様な経営体の確保・育成の取組
市、農業委員会、府、農協と連携して、認定農業者や新規就農者など、地域内外から新たな担い手となる経営体を募集し、農地の斡旋や技術的指導等の支援体制の構築など、相談から定着までの切れ目ない取り組みを展開する。
(5)農業協同組合等の農業支援サービス事業者等への農作業委託の取組
農協の委託事業(耕運作業など)の活用も検討する。

以下任意記載事項(地域の実情に応じて、必要な事項を選択し、取組内容を記載してください)

<input checked="" type="checkbox"/>	①鳥獣被害防止対策	<input checked="" type="checkbox"/>	②有機・減農薬・減肥料	<input checked="" type="checkbox"/>	③スマート農業	<input checked="" type="checkbox"/>	④畑地化・輸出等	<input checked="" type="checkbox"/>	⑤果樹等
<input type="checkbox"/>	⑥燃料・資源作物等	<input checked="" type="checkbox"/>	⑦保全・管理等	<input checked="" type="checkbox"/>	⑧農業用施設	<input type="checkbox"/>	⑨耕畜連携等	<input type="checkbox"/>	⑩その他

【選択した上記の取組内容】

①シカ・イノシシ等鳥獣害対策として電気柵や金網柵等で対策しているが、老朽化が激しくなっているため、適切な補助事業を活用しながら、更新を含む撤去及び設置に取り組んでいく。
②減農薬と減肥料を中心に各種交付金を活用しながら取り組んでいく。
③地域農業の存続(営農継続)に当たっては、限られた人材で効率的な農業を目指すことが重要であることから、補助金等の支援制度の活用を見据えたスマート農業の実践を検討していく。
④水稻作に活用される見込みがない農地については、農地の利用状況を考慮しつつ、畑地化を推奨していく。
⑤農地の高収益化を図る観点から、果樹栽培を振興する。
⑦多面的機能支払交付金事業の継続による適正な農用地の維持管理を図る。
⑧担い手の営農や農業を担う者の利用状況などを考慮し、出荷・調製施設など農業用施設の集約化を進める。

4 地域内の農業を担う者一覧(目標地図に位置付ける者)

属性	農業を担う者 (氏名・名称)	現状			10年後 (目標年度:令和 14 年度)					
		経営作目等	経営面積	作業受託面積	経営作目等	経営面積	作業受託面積	目標地図上の表示	備考	
	別紙1のとおり		ha	ha		ha	ha			
			ha	ha		ha	ha			
				ha	ha		ha	ha		
				ha	ha		ha	ha		
計		215経営体		146.2 ha	ha		146.2 ha	ha		

注1:「属性」欄には、認定農業は「認農」、認定新規就農者は「認就」、法人化を行うことが確実であると市町村が判断する集落営農は「集」、基本構想水準到達者は「到達」、農業協同組合は「農協」、農業支援サービス事業者(農協を除く)は「サ」、上記に該当しない農用地等を継続的に利用する者は「利用者」の属性を記載してください。
 注2:「経営面積」「作業受託面積」欄には、地域計画の対象地域内における農業を担う者の経営面積、作業受託面積を記載してください。
 注3:農業を担う者に位置付ける場合は、できる限りその者から同意を得ていること。
 注4:作業受託面積には、基幹3作業の実面積を記載してください。なお特定農作業受託面積は、作業受託面積に含めず、経営面積に含めてください。
 注5:備考欄には、農業を担う者として位置付けられた者に不測の事態に備えて、代わりに利用する者を記載するよう努めてください。

5 農業支援サービス事業者一覧(任意記載事項)

該当なし

6 目標地図

別添のとおり

7 基盤法第22条の3(地域計画に係る提案の特例)を活用する場合には、以下を記載してください。

農用地所有者等数(人)		うち計画同意者数(人・%)	
-------------	--	---------------	--

注1:「農用地所有者等」欄には、区域内の農用地等の所有者、賃借人等の使用収益権者の数を記載してください。
 注2:「うち計画同意者数」欄には、同意者数を記載してください。
 注3:提案する地区の対象となる範囲を目標地図に明記してください。

(留意事項)

農業を担う者を位置付ける際、これらの者の氏名が含まれた地域計画について、法令に基づく手続として、本人の同意なく、関係者の意見聴取や、地域計画の案の縦覧、地域計画の公告を行うことができますが、個人情報を保有するに当たっては、利用目的をできる限り特定し、本人から直接書面に記録された個人情報を取得するときは、あらかじめ、本人に対し、その利用目的を明示してください。
 また、市町村の公報への掲載等とは別に、インターネットの利用により関係者以外の不特定多数に対して情報を提供する場合は、氏名を削除するなど配慮してください。必要に応じて区域内の農用地の一覧を参考として添付してください。

1 地域における農業の将来の在り方

(1) 地域農業の現状及び課題

上賀茂	<ul style="list-style-type: none"> ・販売が減少するとともに、少量多品目栽培から品目をしぼり耐候性ハウスで栽培している。 ・大消費地のメリットを生かして、スーパーや生協等を開拓して販売している。 ・相続等により、農地の宅地化が進んでいる。 ・宅地化により周辺住民から営農による匂いや虫の発生等苦情が発生している。
大宮	<ul style="list-style-type: none"> ・周辺環境に配慮した都市農業を推進する。 ・都市農業の維持に努める。
朱雀野	<ul style="list-style-type: none"> ・周辺環境に配慮した都市農業を推進する。 ・都市農業の維持に努める。
修学院	<ul style="list-style-type: none"> ・パイプハウス等の施設栽培により、周年、多品種の販売を目指す。
下鴨、松ヶ崎	<ul style="list-style-type: none"> ・高齢化及び後継者不足により、農地の宅地化が進んでいる。
岩倉	<ul style="list-style-type: none"> ・後継者不足により、遊休農地が増加傾向にある。
大原	<ul style="list-style-type: none"> ・山沿いの田畑は獣害被害がひどく、作付できない状況が続いている。 ・過疎高齢化、後継者不足により、田園風景の広がる地域の景観維持が困難になりつつある。 ・新規就農者の借入農地が見つからない現状がある。
市原野	<ul style="list-style-type: none"> ・親の後継でやっている者が多いが、今後は農業者の高齢化による後継者不足が懸念される。 ・地域における担い手がいるが十分ではない。 ・農作物の獣害が多く、引き続き獣害対策を行う。 ・一部市街化区域においては、高齢化及び後継者不足により、農地の宅地化が進んでいる。
花園	<ul style="list-style-type: none"> ・造園業がさかんな地域の特性を活かし、苗木生産を維持していく。 ・すでにある顧客を維持し、品質の良い苗木を販売していく。
太秦	<ul style="list-style-type: none"> ・後継者の育成・確保に努める。 ・収益性向上を目指す。
嵯峨	<ul style="list-style-type: none"> ・古都保存地区での収益確保に努める。 ・鳥獣被害の問題がある。 ・農風景の維持に努める。
嵯峨北部 (越畑)	<ul style="list-style-type: none"> ・限られた担い手で背負う草刈業務の負担が大きい現状がある。 ・農業者の高齢化により後継者が不足している。 ・鳥獣被害と耕作放棄地問題がある。
嵯峨北部 (椋原、水尾)	<ul style="list-style-type: none"> ・農業者の高齢化により後継者が不足している。 ・鳥獣被害と耕作放棄地問題がある。 ・農道・水路の維持管理に努める。
梅津	<ul style="list-style-type: none"> ・パイプハウス等の施設栽培により、周年、多品種の販売を目指す。
西京極	<ul style="list-style-type: none"> ・高齢化及び後継者不足により、農地の宅地化が進んでいる。

(2) 地域における農業の将来の在り方

上賀茂	<ul style="list-style-type: none"> ・農業制度金融を活用した農業機械の導入により、作業の省力化と低コスト化を実現する。 ・上賀茂特産野菜研究会や上賀茂養液栽培研究会などの生産者組織では、引き続き生産技術の研鑽や販売促進、情報交換などを行っていく。 ・自販機など直売所の設置により、販売体制の拡充を図る。
大宮	<ul style="list-style-type: none"> ・付加価値の高い地域特産物の生産により地産地消を推進する。 ・中心的な担い手の育成に努める。 ・都市農業の利点を生かした販路拡大、施設化の推進、周辺地域の農地利用を図る。
朱雀野	<ul style="list-style-type: none"> ・付加価値の高い地域特産物の生産による地産地消の推進及び中心的担い手の育成に努める。 ・地域の住民や行事と密着した都市農業の振興を図る。 ・後継者の新規就農を促す。 ・都市農業の多面的機能も含めた子供たちの農業教育や食育システムの充実による若手・次世代の農業への取り込みと農地活用を進める。
修学院	<ul style="list-style-type: none"> ・少量多品目栽培を活かし、引き続き直売所や個人の経営販売を行う。
下鴨、松ヶ崎	<ul style="list-style-type: none"> ・付加価値の高い地域特産物の生産による地産地消の推進及び中心的担い手の育成に努める。 ・都市農地貸借円滑化法による貸借及び貸農園開設を推進する。
岩倉	<ul style="list-style-type: none"> ・都市農地貸借円滑化法による貸借及び貸農園開設を推進する。
大原	<ul style="list-style-type: none"> ・就農者からの紹介や地元農家からの斡旋で、新規就農の促進を継続する。 ・親元就農者をはじめ、定年就農者、Uターン就農者等の新規就農者について、中心的な担い手となるよう支援する。 ・直売所の支援等、販売組織の拡充を図る。
市原野	<ul style="list-style-type: none"> ・みょうが、山椒、とうもろこし、枝豆といった地域特産物づくり及びそれらの地産地消を推進する。 ・既に行われている農業経営に支障を及ぼさないことを前提に、規模拡大や農地集積を図りたい担い手による利用を推進し、必要に応じて他地域の担い手や新規就農者の受け入れを行う。 ・売り先の工夫で付加価値をつける。 ・新しいことをするにはハードルが高いので、今の取り組みを発展させる。 ・一部市街化区域においては、都市農地貸借円滑化法による貸借を推進する。
花園	<ul style="list-style-type: none"> ・現状を衰退させないように努める。
太秦	<ul style="list-style-type: none"> ・後継者の新規就農を促す。 ・地域特産物の加工及び商品化並びに必要な施設の設置を検討する。 ・露地から施設への複合化を進め、経営の安定化を図る。 ・他集落の耕作放棄地を借受け、遊休農地の解消及び経営面積の拡大を図る。
嵯峨	<ul style="list-style-type: none"> ・他集落の認定農家との連携による遊休農地解消の可能性を模索する。 ・露地から施設等への複合化を進め、経営の安定化を図る。 ・地域特産物等の加工及び商品化並びに必要な施設の設置を検討する。 ・集落ぐるみの鳥獣被害対策を実施する。
嵯峨北部 (越畑)	<ul style="list-style-type: none"> ・新たな担い手として新規就農者や移住者の受け入れを行う。 ・地域の農業と棚田の維持に努める。 ・都市農村交流施設(まつばら)を活用した地域のPRと所得向上を目指す。
嵯峨北部 (嵯原、水尾)	<ul style="list-style-type: none"> ・新たな担い手として新規就農者や移住者の受け入れを行う。 ・地域の農業と棚田の維持に努める。
梅津	<ul style="list-style-type: none"> ・少量多品目栽培を活かし、引き続き直売所や個人の経営販売を行う。
西京極	<ul style="list-style-type: none"> ・都市農業として地域に密着した農業生産を展開する。

属性	農業を担う者 (氏名・名称)	現状			10年後 (目標年度:令和 14 年度)				
		経営作目等	経営面積	作業受託面積	経営作目等	経営面積	作業受託面積	目標地図上の表示	備考
1	1認定	野菜	0.4 ha	ha	野菜	0.4 ha	ha	青	
2	1認定	野菜	0.7 ha	ha	野菜	0.7 ha	ha	青	
3	1認定	野菜	1.1 ha	ha	野菜	1.1 ha	ha	青	
4	1認定	野菜	1.4 ha	ha	野菜	1.4 ha	ha	青	
5	1認定	野菜	0.2 ha	ha	野菜	0.2 ha	ha	青	
6	1認定	水稲	0.1 ha	ha	水稲	0.1 ha	ha	青	
7	1認定	野菜	0.8 ha	ha	野菜	0.8 ha	ha	青	
8	1認定	野菜	0.1 ha	ha	野菜	0.1 ha	ha	青	
9	1認定	野菜	1.1 ha	ha	野菜	1.1 ha	ha	青	
10	1認定	水稲	2.1 ha	ha	水稲	2.1 ha	ha	青	
11	1認定	水稲	0.7 ha	ha	水稲	0.7 ha	ha	青	
12	1認定	水稲	0.3 ha	ha	水稲	0.3 ha	ha	青	
13	1認定	野菜	0.5 ha	ha	野菜	0.5 ha	ha	青	
14	1認定	水稲	6.4 ha	ha	水稲	6.4 ha	ha	青	
15	1認定	水稲	0.3 ha	ha	水稲	0.3 ha	ha	青	
16	1認定	野菜	1.4 ha	ha	野菜	1.4 ha	ha	青	
17	1認定	養蜂	0.6 ha	ha	養蜂	0.6 ha	ha	青	
18	1認定	野菜	0.4 ha	ha	野菜	0.4 ha	ha	青	
19	1認定	野菜	0.3 ha	ha	野菜	0.3 ha	ha	青	
20	1認定	野菜	0.3 ha	ha	野菜	0.3 ha	ha	青	
21	1認定	野菜	1.5 ha	ha	野菜	1.5 ha	ha	青	
22	1認定	野菜	1.4 ha	ha	野菜	1.4 ha	ha	青	
23	1認定	野菜	0.1 ha	ha	野菜	0.1 ha	ha	青	
24	1認定	野菜	0.5 ha	ha	野菜	0.5 ha	ha	青	
25	1認定	水稲	0.3 ha	ha	水稲	0.3 ha	ha	青	
26	1認定	野菜	3.5 ha	ha	野菜	3.5 ha	ha	青	
27	1認定	野菜	0.3 ha	ha	野菜	0.3 ha	ha	青	
28	1認定	果樹	2.5 ha	ha	果樹	2.5 ha	ha	青	
29	1認定	野菜	1.3 ha	ha	野菜	1.3 ha	ha	青	
30	1認定	野菜	0.9 ha	ha	野菜	0.9 ha	ha	青	
31	1認定	野菜	0.7 ha	ha	野菜	0.7 ha	ha	青	
32	1認定	水稲	4.4 ha	ha	水稲	4.4 ha	ha	青	
33	1認定	水稲	2.4 ha	ha	水稲	2.4 ha	ha	青	
34	1認定	水稲	2.0 ha	ha	水稲	2.0 ha	ha	青	
35	1認定	野菜	1.1 ha	ha	野菜	1.1 ha	ha	青	
36	1認定	花き	1.2 ha	ha	花き	1.2 ha	ha	青	
37	1認定	野菜	0.6 ha	ha	野菜	0.6 ha	ha	青	
38	1認定	野菜	0.6 ha	ha	野菜	0.6 ha	ha	青	
39	1認定	野菜	1.3 ha	ha	野菜	1.3 ha	ha	青	
40	1認定	野菜	0.5 ha	ha	野菜	0.5 ha	ha	青	
41	1認定	野菜	0.7 ha	ha	野菜	0.7 ha	ha	青	
42	1認定	野菜	0.8 ha	ha	野菜	0.8 ha	ha	青	
43	1認定	野菜	1.3 ha	ha	野菜	1.3 ha	ha	青	
44	1認定	野菜	2.4 ha	ha	野菜	2.4 ha	ha	青	
45	1認定	水稲	0.2 ha	ha	水稲	0.2 ha	ha	青	
46	1認定	野菜	0.5 ha	ha	野菜	0.5 ha	ha	青	
47	1認定	野菜	0.4 ha	ha	野菜	0.4 ha	ha	青	
48	1認定	野菜	1.4 ha	ha	野菜	1.4 ha	ha	青	
49	1認定	水稲	0.7 ha	ha	水稲	0.7 ha	ha	青	
50	1認定	野菜	0.4 ha	ha	野菜	0.4 ha	ha	青	
51	1認定	水稲	0.9 ha	ha	水稲	0.9 ha	ha	青	
52	1認定	野菜	0.6 ha	ha	野菜	0.6 ha	ha	青	
53	1認定	野菜	0.4 ha	ha	野菜	0.4 ha	ha	青	
54	1認定	水稲	2.8 ha	ha	水稲	2.8 ha	ha	青	

属性	農業を担う者 (氏名・名称)	現状			10年後 (目標年度:令和 14 年度)				
		経営作目等	経営面積	作業受託面積	経営作目等	経営面積	作業受託面積	目標地図上の表示	備考
55	1認定	水稲	0.4 ha	ha	水稲	0.4 ha	ha	青	
56	1認定	野菜	0.2 ha	ha	野菜	0.2 ha	ha	青	
57	1認定	水稲	0.7 ha	ha	水稲	0.7 ha	ha	青	
58	1認定	野菜	0.7 ha	ha	野菜	0.7 ha	ha	青	
59	1認定	水稲	1.4 ha	ha	水稲	1.4 ha	ha	青	
60	1認定	水稲	2.2 ha	ha	水稲	2.2 ha	ha	青	
61	1認定	野菜	0.9 ha	ha	野菜	0.9 ha	ha	青	
62	1認定	果樹	0.7 ha	ha	果樹	0.7 ha	ha	青	
63	1認定	水稲	0.9 ha	ha	水稲	0.9 ha	ha	青	
64	1認定	野菜	0.3 ha	ha	野菜	0.3 ha	ha	青	
65	1認定	野菜	0.9 ha	ha	野菜	0.9 ha	ha	青	
66	1認定	野菜	0.4 ha	ha	野菜	0.4 ha	ha	青	
67	1認定	野菜	0.3 ha	ha	野菜	0.3 ha	ha	青	
68	1認定	水稲	0.9 ha	ha	水稲	0.9 ha	ha	青	
69	1認定	水稲	1.0 ha	ha	水稲	1.0 ha	ha	青	
70	1認定	水稲	0.3 ha	ha	水稲	0.3 ha	ha	青	
71	1認定	野菜	1.3 ha	ha	野菜	1.3 ha	ha	青	
72	1認定	野菜	1.6 ha	ha	野菜	1.6 ha	ha	青	
73	1認定	野菜	1.2 ha	ha	野菜	1.2 ha	ha	青	
74	1認定	野菜	2.5 ha	ha	野菜	2.5 ha	ha	青	
75	1認定	水稲	0.6 ha	ha	水稲	0.6 ha	ha	青	
76	1認定	水稲	1.6 ha	ha	水稲	1.6 ha	ha	青	
77	1認定	野菜	0.8 ha	ha	野菜	0.8 ha	ha	青	
78	1認定	水稲	1.2 ha	ha	水稲	1.2 ha	ha	青	
79	1認定	水稲	0.6 ha	ha	水稲	0.6 ha	ha	青	
80	1認定	野菜	0.3 ha	ha	野菜	0.3 ha	ha	青	
81	1認定	野菜	1.1 ha	ha	野菜	1.1 ha	ha	青	
82	1認定	野菜	0.7 ha	ha	野菜	0.7 ha	ha	青	
83	1認定	野菜	0.3 ha	ha	野菜	0.3 ha	ha	青	
84	1認定	野菜	0.2 ha	ha	野菜	0.2 ha	ha	青	
85	1認定	水稲	0.6 ha	ha	水稲	0.6 ha	ha	青	
86	1認定	野菜	1.6 ha	ha	野菜	1.6 ha	ha	青	
87	1認定	野菜	0.5 ha	ha	野菜	0.5 ha	ha	青	
88	1認定	水稲	0.5 ha	ha	水稲	0.5 ha	ha	青	
89	1認定	水稲	0.7 ha	ha	水稲	0.7 ha	ha	青	
90	1認定	水稲	0.5 ha	ha	水稲	0.5 ha	ha	青	
91	1認定	野菜	0.8 ha	ha	野菜	0.8 ha	ha	青	
92	1認定	野菜	0.5 ha	ha	野菜	0.5 ha	ha	青	
93	1認定	野菜	0.1 ha	ha	野菜	0.1 ha	ha	青	
94	1認定	水稲	0.6 ha	ha	水稲	0.6 ha	ha	青	
95	1認定	野菜	0.1 ha	ha	野菜	0.1 ha	ha	青	
96	1認定	水稲	0.5 ha	ha	水稲	0.5 ha	ha	青	
97	1認定	野菜	0.1 ha	ha	野菜	0.1 ha	ha	青	
98	1認定	野菜	1.1 ha	ha	野菜	1.1 ha	ha	青	
99	1認定	野菜	0.4 ha	ha	野菜	0.4 ha	ha	青	
100	1認定	野菜	0.4 ha	ha	野菜	0.4 ha	ha	青	
101	1認定	野菜	1.4 ha	ha	野菜	1.4 ha	ha	青	
102	1認定	野菜	1.0 ha	ha	野菜	1.0 ha	ha	青	
103	1認定	野菜	0.9 ha	ha	野菜	0.9 ha	ha	青	
104	1認定	水稲	0.9 ha	ha	水稲	0.9 ha	ha	青	
105	1認定	野菜	0.7 ha	ha	野菜	0.7 ha	ha	青	
106	1認定	野菜	0.5 ha	ha	野菜	0.5 ha	ha	青	
107	1認定	野菜	0.5 ha	ha	野菜	0.5 ha	ha	青	
108	1認定	野菜	0.3 ha	ha	野菜	0.3 ha	ha	青	
109	1認定	複合	0.6 ha	ha	複合	0.6 ha	ha	青	
110	1認定	野菜	0.1 ha	ha	野菜	0.1 ha	ha	青	

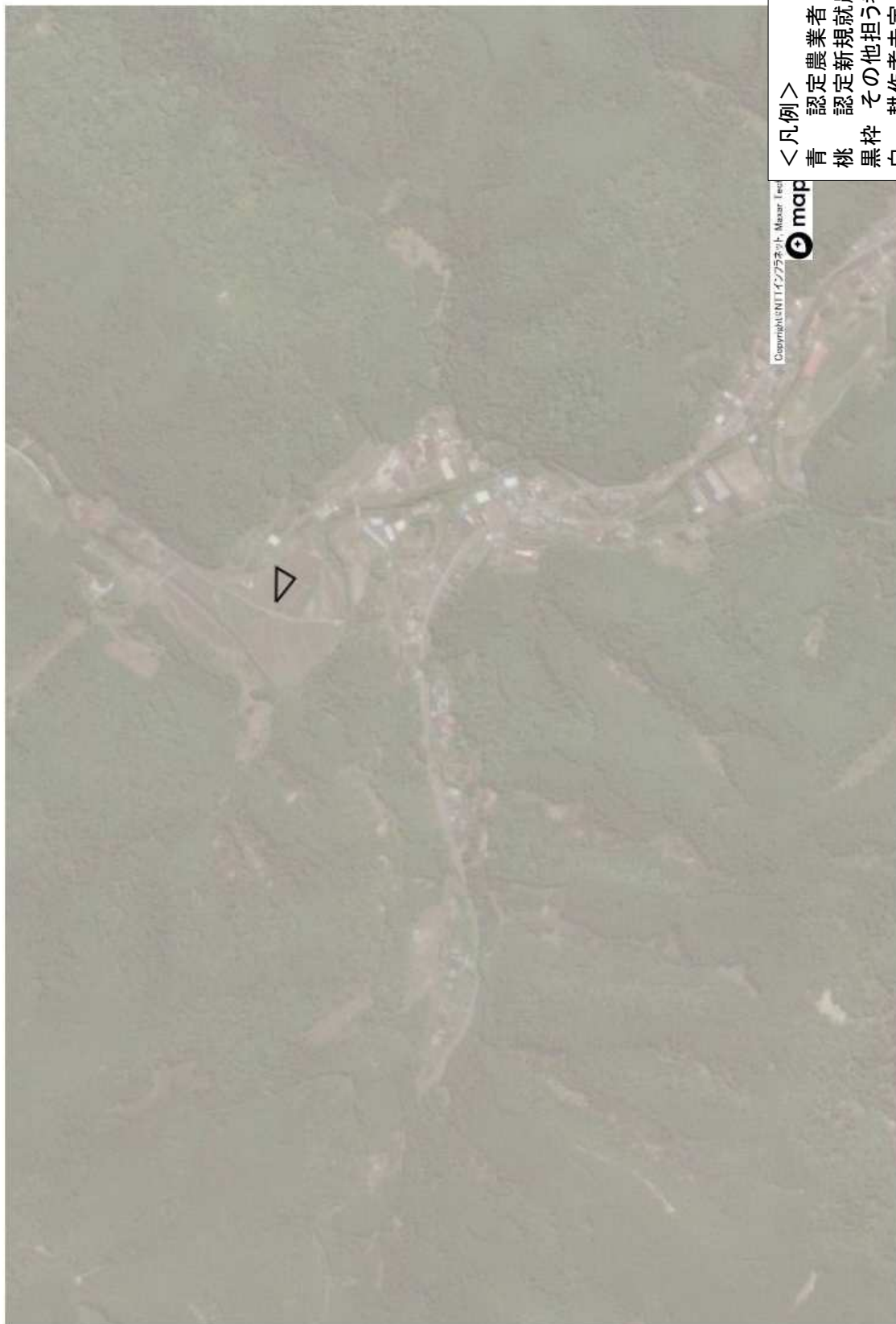
属性	農業を担う者 (氏名・名称)	現状			10年後 (目標年度:令和 14 年度)				
		経営作目等	経営面積	作業受託面積	経営作目等	経営面積	作業受託面積	目標地図上の表示	備考
111	1認定	野菜	0.8 ha	ha	野菜	0.8 ha	ha	青	
112	1認定	野菜	0.2 ha	ha	野菜	0.2 ha	ha	青	
113	1認定	野菜	0.2 ha	ha	野菜	0.2 ha	ha	青	
114	1認定	野菜	0.2 ha	ha	野菜	0.2 ha	ha	青	
115	1認定	野菜	0.7 ha	ha	野菜	0.7 ha	ha	青	
116	1認定	野菜	0.2 ha	ha	野菜	0.2 ha	ha	青	
117	1認定	野菜	1.0 ha	ha	野菜	1.0 ha	ha	青	
118	1認定	野菜	2.2 ha	ha	野菜	2.2 ha	ha	青	
119	1認定	野菜	1.0 ha	ha	野菜	1.0 ha	ha	青	
120	1認定	野菜	2.0 ha	ha	野菜	2.0 ha	ha	青	
121	1認定	野菜	1.2 ha	ha	野菜	1.2 ha	ha	青	
122	1認定	野菜	0.7 ha	ha	野菜	0.7 ha	ha	青	
123	1認定	野菜	0.7 ha	ha	野菜	0.7 ha	ha	青	
124	1認定	野菜	1.2 ha	ha	野菜	1.2 ha	ha	青	
125	2認新	野菜	0.0 ha	ha	野菜	0.0 ha	ha	桃	
126	2認新	野菜	0.1 ha	ha	野菜	0.1 ha	ha	桃	
127	2認新	野菜	0.2 ha	ha	野菜	0.2 ha	ha	桃	
128	2認新	野菜	0.5 ha	ha	野菜	0.5 ha	ha	桃	
129	2認新	水稲	0.8 ha	ha	水稲	0.8 ha	ha	桃	
130	2認新	野菜	0.3 ha	ha	野菜	0.3 ha	ha	桃	
131	2認新	野菜	0.1 ha	ha	野菜	0.1 ha	ha	桃	
132	4利用権	野菜	0.1 ha	ha	野菜	0.1 ha	ha	黒枠	
133	4利用権	野菜	0.2 ha	ha	野菜	0.2 ha	ha	黒枠	
134	4利用権	野菜	0.2 ha	ha	野菜	0.2 ha	ha	黒枠	
135	4利用権	水稲	1.3 ha	ha	水稲	1.3 ha	ha	黒枠	
136	4利用権	野菜	0.5 ha	ha	野菜	0.5 ha	ha	黒枠	
137	4利用権	野菜	0.2 ha	ha	野菜	0.2 ha	ha	黒枠	
138	4利用権	野菜	0.2 ha	ha	野菜	0.2 ha	ha	黒枠	
139	4利用権	果樹	0.3 ha	ha	果樹	0.3 ha	ha	黒枠	
140	4利用権	果樹	0.3 ha	ha	果樹	0.3 ha	ha	黒枠	
141	4利用権	野菜	0.3 ha	ha	野菜	0.3 ha	ha	黒枠	
142	4利用権	野菜	0.1 ha	ha	野菜	0.1 ha	ha	黒枠	
143	4利用権	野菜	0.1 ha	ha	野菜	0.1 ha	ha	黒枠	
144	4利用権	野菜	0.5 ha	ha	野菜	0.5 ha	ha	黒枠	
145	4利用権	野菜	0.0 ha	ha	野菜	0.0 ha	ha	黒枠	
146	4利用権	水稲	0.2 ha	ha	水稲	0.2 ha	ha	黒枠	
147	4利用権	水稲	0.1 ha	ha	水稲	0.1 ha	ha	黒枠	
148	4利用権	水稲	0.1 ha	ha	水稲	0.1 ha	ha	黒枠	
149	4利用権	野菜	0.0 ha	ha	野菜	0.0 ha	ha	黒枠	
150	4利用権	水稲	0.0 ha	ha	水稲	0.0 ha	ha	黒枠	
151	4利用権	野菜	0.4 ha	ha	野菜	0.4 ha	ha	黒枠	
152	4利用権	水稲	0.2 ha	ha	水稲	0.2 ha	ha	黒枠	
153	4利用権	野菜	0.0 ha	ha	野菜	0.0 ha	ha	黒枠	
154	4利用権	水稲	1.7 ha	ha	水稲	1.7 ha	ha	黒枠	
155	4利用権	野菜	0.0 ha	ha	野菜	0.0 ha	ha	黒枠	
156	4利用権	水稲	0.5 ha	ha	水稲	0.5 ha	ha	黒枠	
157	4利用権	野菜	0.1 ha	ha	野菜	0.1 ha	ha	黒枠	
158	4利用権	野菜	0.3 ha	ha	野菜	0.3 ha	ha	黒枠	
159	4利用権	野菜	0.6 ha	ha	野菜	0.6 ha	ha	黒枠	
160	4利用権	野菜	0.8 ha	ha	野菜	0.8 ha	ha	黒枠	
161	4利用権	野菜	0.6 ha	ha	野菜	0.6 ha	ha	黒枠	
162	4利用権	水稲	0.0 ha	ha	水稲	0.0 ha	ha	黒枠	
163	4利用権	野菜	0.3 ha	ha	野菜	0.3 ha	ha	黒枠	
164	4利用権	野菜	3.4 ha	ha	野菜	3.4 ha	ha	黒枠	
165	4利用権	野菜	0.1 ha	ha	野菜	0.1 ha	ha	黒枠	
166	4利用権	野菜	0.2 ha	ha	野菜	0.2 ha	ha	黒枠	

属性	農業を担う者 (氏名・名称)	現状			10年後 (目標年度:令和 14 年度)				
		経営作目等	経営面積	作業受託面積	経営作目等	経営面積	作業受託面積	目標地図上の表示	備考
167	4利用権	野菜	0.1 ha	ha	野菜	0.1 ha	ha	黒枠	
168	4利用権	野菜	0.1 ha	ha	野菜	0.1 ha	ha	黒枠	
169	4利用権	野菜	0.2 ha	ha	野菜	0.2 ha	ha	黒枠	
170	5その他	野菜	0.2 ha	ha	野菜	0.2 ha	ha	黒枠	
171	5その他	野菜	0.4 ha	ha	野菜	0.4 ha	ha	黒枠	
172	5その他	水稲	0.0 ha	ha	水稲	0.0 ha	ha	黒枠	
173	5その他	水稲	0.0 ha	ha	水稲	0.0 ha	ha	黒枠	
174	5その他	野菜	0.5 ha	ha	野菜	0.5 ha	ha	黒枠	
175	5その他	水稲	0.3 ha	ha	水稲	0.3 ha	ha	黒枠	
176	5その他	野菜	0.2 ha	ha	野菜	0.2 ha	ha	黒枠	
177	5その他	果樹	0.0 ha	ha	果樹	0.0 ha	ha	黒枠	
178	5その他	野菜	0.0 ha	ha	野菜	0.0 ha	ha	黒枠	
179	5その他	野菜	0.7 ha	ha	野菜	0.7 ha	ha	黒枠	
180	5その他	野菜	1.3 ha	ha	野菜	1.3 ha	ha	黒枠	
181	5その他	野菜	0.1 ha	ha	野菜	0.1 ha	ha	黒枠	
182	5その他	野菜	0.0 ha	ha	野菜	0.0 ha	ha	黒枠	
183	5その他	水稲	1.1 ha	ha	水稲	1.1 ha	ha	黒枠	
184	5その他	水稲	0.2 ha	ha	水稲	0.2 ha	ha	黒枠	
185	5その他	水稲	0.7 ha	ha	水稲	0.7 ha	ha	黒枠	
186	5その他	水稲	1.9 ha	ha	水稲	1.9 ha	ha	黒枠	
187	5その他	水稲	0.4 ha	ha	水稲	0.4 ha	ha	黒枠	
188	5その他	野菜	0.6 ha	ha	野菜	0.6 ha	ha	黒枠	
189	5その他	野菜	0.1 ha	ha	野菜	0.1 ha	ha	黒枠	
190	5その他	水稲	0.4 ha	ha	水稲	0.4 ha	ha	黒枠	
191	5その他	野菜	1.5 ha	ha	野菜	1.5 ha	ha	黒枠	
192	5その他	野菜	0.1 ha	ha	野菜	0.1 ha	ha	黒枠	
193	5その他	野菜	0.2 ha	ha	野菜	0.2 ha	ha	黒枠	
194	5その他	野菜	0.3 ha	ha	野菜	0.3 ha	ha	黒枠	
195	5その他	水稲	0.3 ha	ha	水稲	0.3 ha	ha	黒枠	
196	5その他	野菜	0.4 ha	ha	野菜	0.4 ha	ha	黒枠	
197	5その他	野菜	0.3 ha	ha	野菜	0.3 ha	ha	黒枠	
198	5その他	野菜	0.0 ha	ha	野菜	0.0 ha	ha	黒枠	
199	5その他	野菜	0.3 ha	ha	野菜	0.3 ha	ha	黒枠	
200	5その他	野菜	0.2 ha	ha	野菜	0.2 ha	ha	黒枠	
201	5その他	野菜	0.2 ha	ha	野菜	0.2 ha	ha	黒枠	
202	5その他	野菜	0.0 ha	ha	野菜	0.0 ha	ha	黒枠	
203	5その他	花	0.2 ha	ha	花	0.2 ha	ha	黒枠	
204	5その他	花	0.1 ha	ha	花	0.1 ha	ha	黒枠	
205	5その他	野菜	0.3 ha	ha	野菜	0.3 ha	ha	黒枠	
206	5その他	野菜	0.2 ha	ha	野菜	0.2 ha	ha	黒枠	
207	5その他	水稲	0.1 ha	ha	水稲	0.1 ha	ha	黒枠	
208	5その他	水稲	0.1 ha	ha	水稲	0.1 ha	ha	黒枠	
209	5その他	水稲	0.2 ha	ha	水稲	0.2 ha	ha	黒枠	
210	5その他	水稲	0.1 ha	ha	水稲	0.1 ha	ha	黒枠	
211	5その他	水稲	1.0 ha	ha	水稲	1.0 ha	ha	黒枠	
212	5その他	水稲	0.1 ha	ha	水稲	0.1 ha	ha	黒枠	
213	5その他	水稲	0.4 ha	ha	水稲	0.4 ha	ha	黒枠	
214	5その他	水稲	0.2 ha	ha	水稲	0.2 ha	ha	黒枠	
215	5その他	花	0.0 ha	ha	花	0.0 ha	ha	黒枠	
215経営体			146.2 ha	ha		146.2 ha	ha		

目標地図(大森)



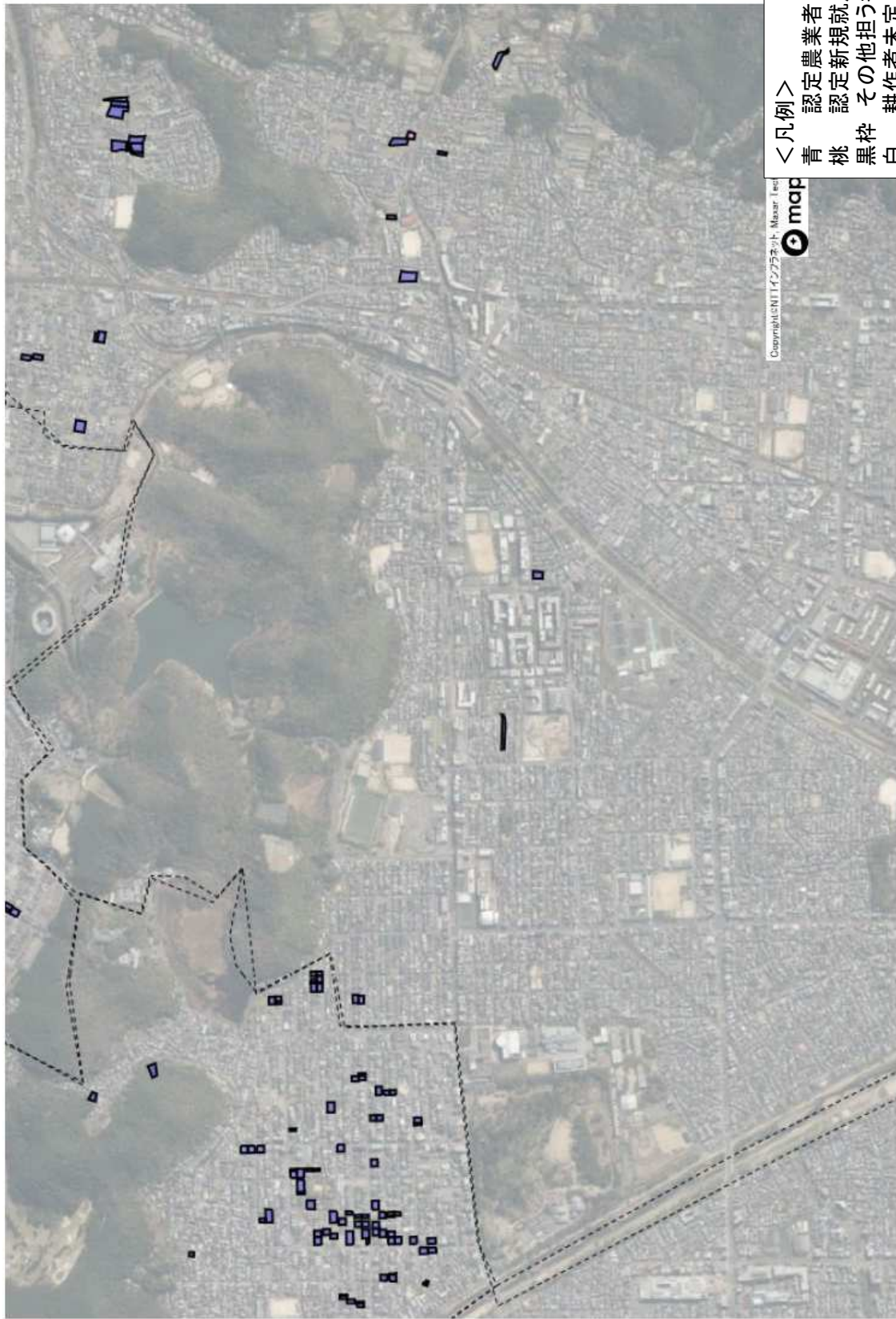
目標地図(小野郷)



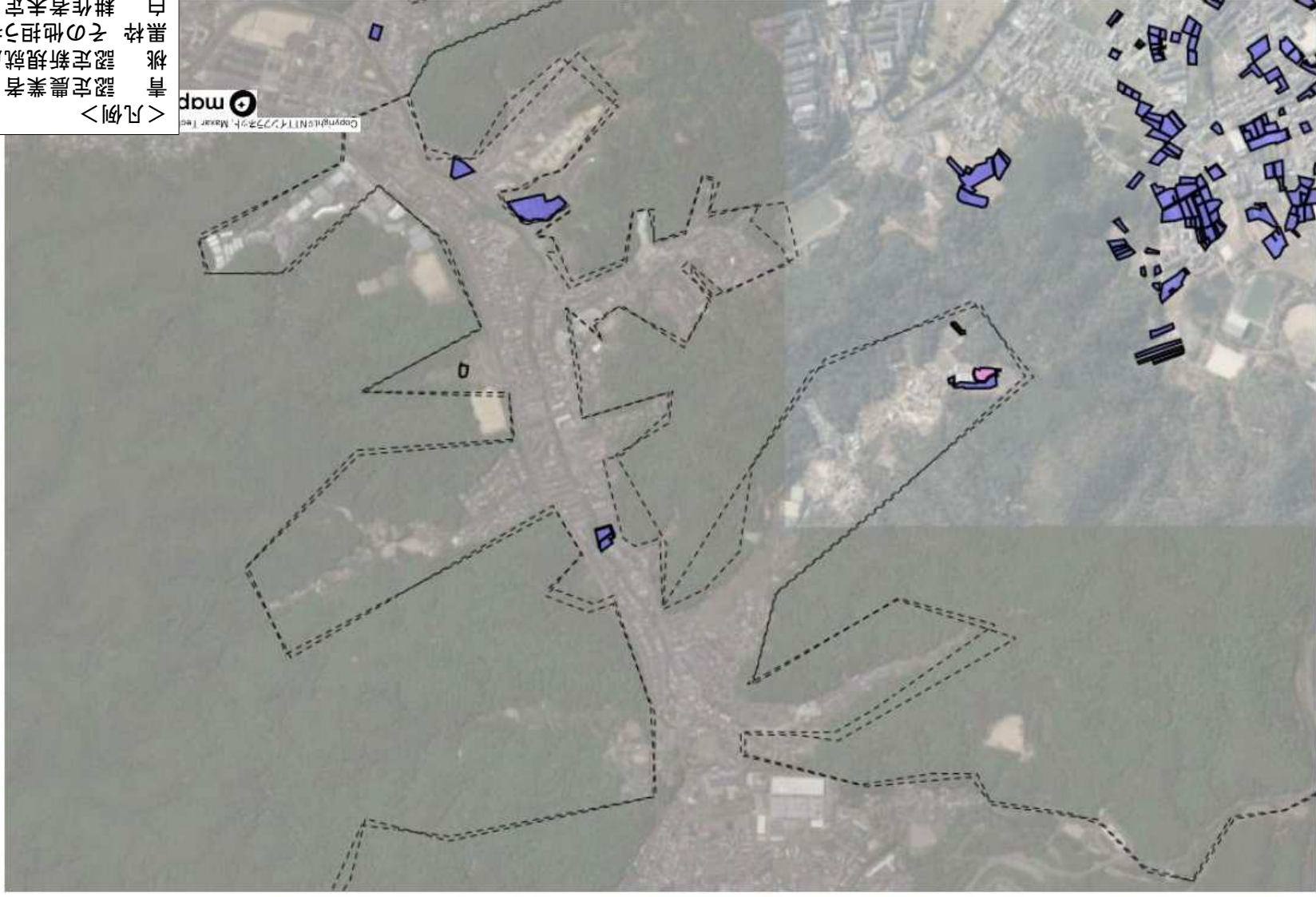
目標地図(朱雀野)



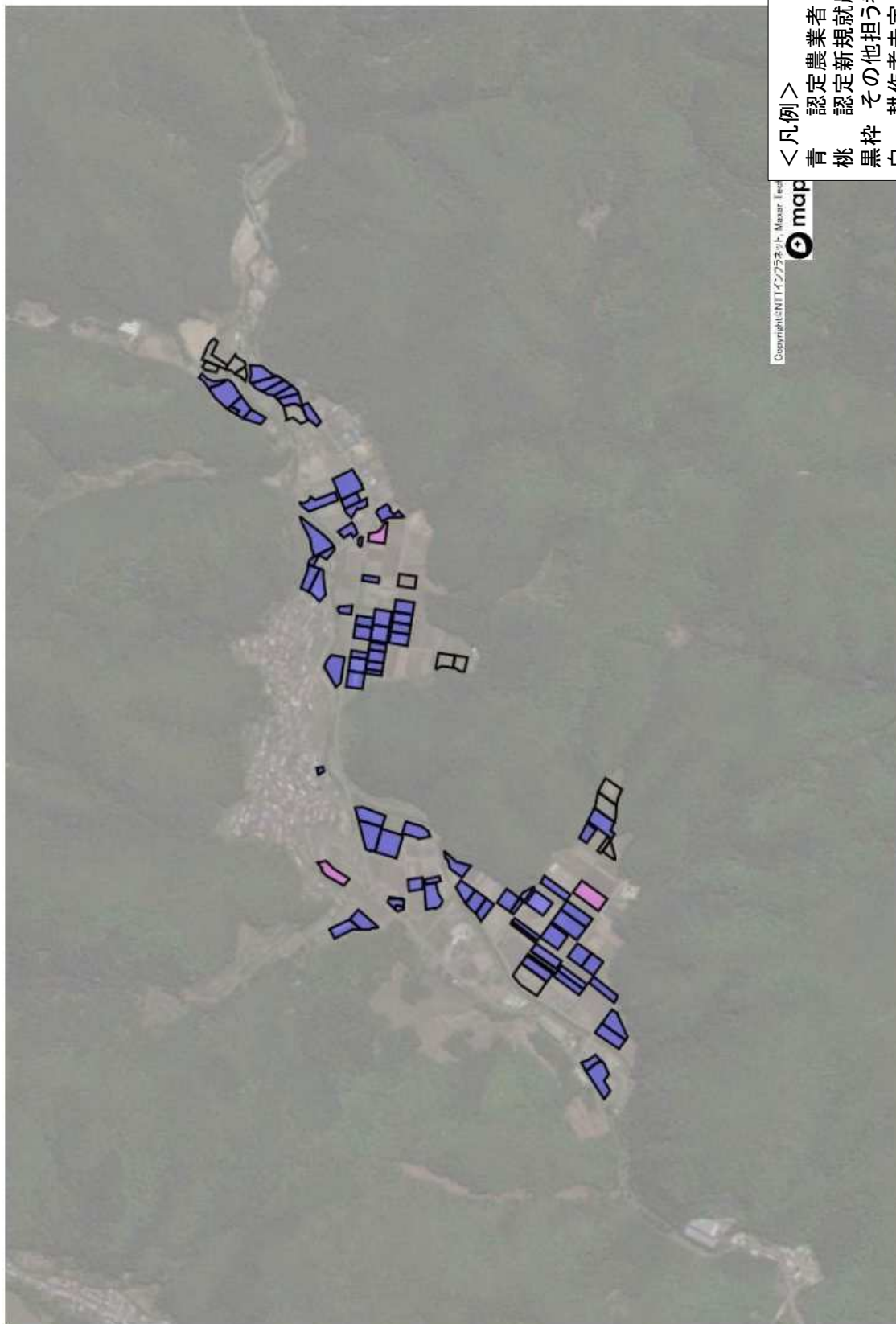
目標地図(修学院、下鴨、松ヶ崎)



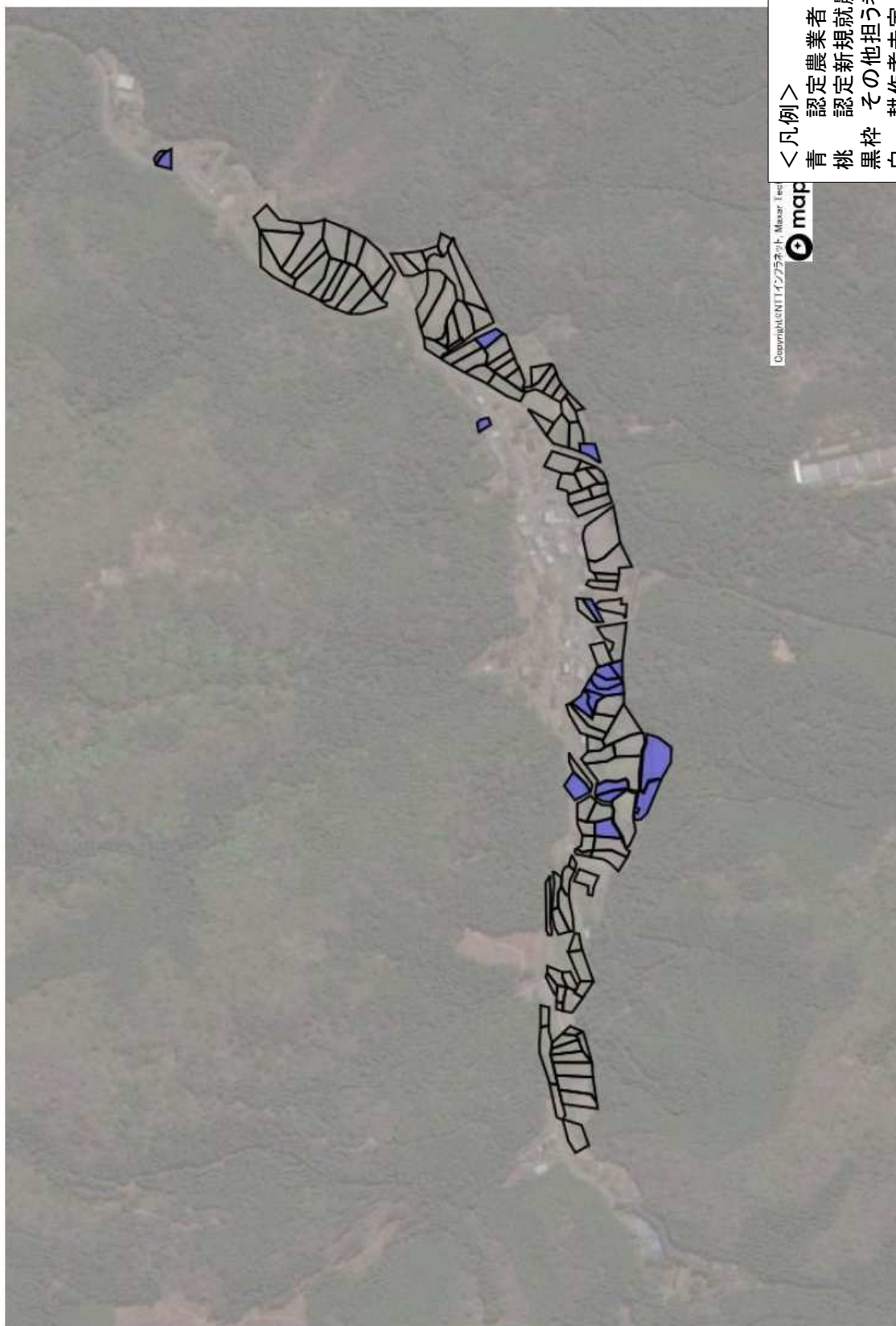
目標地図(市原野(静原除))



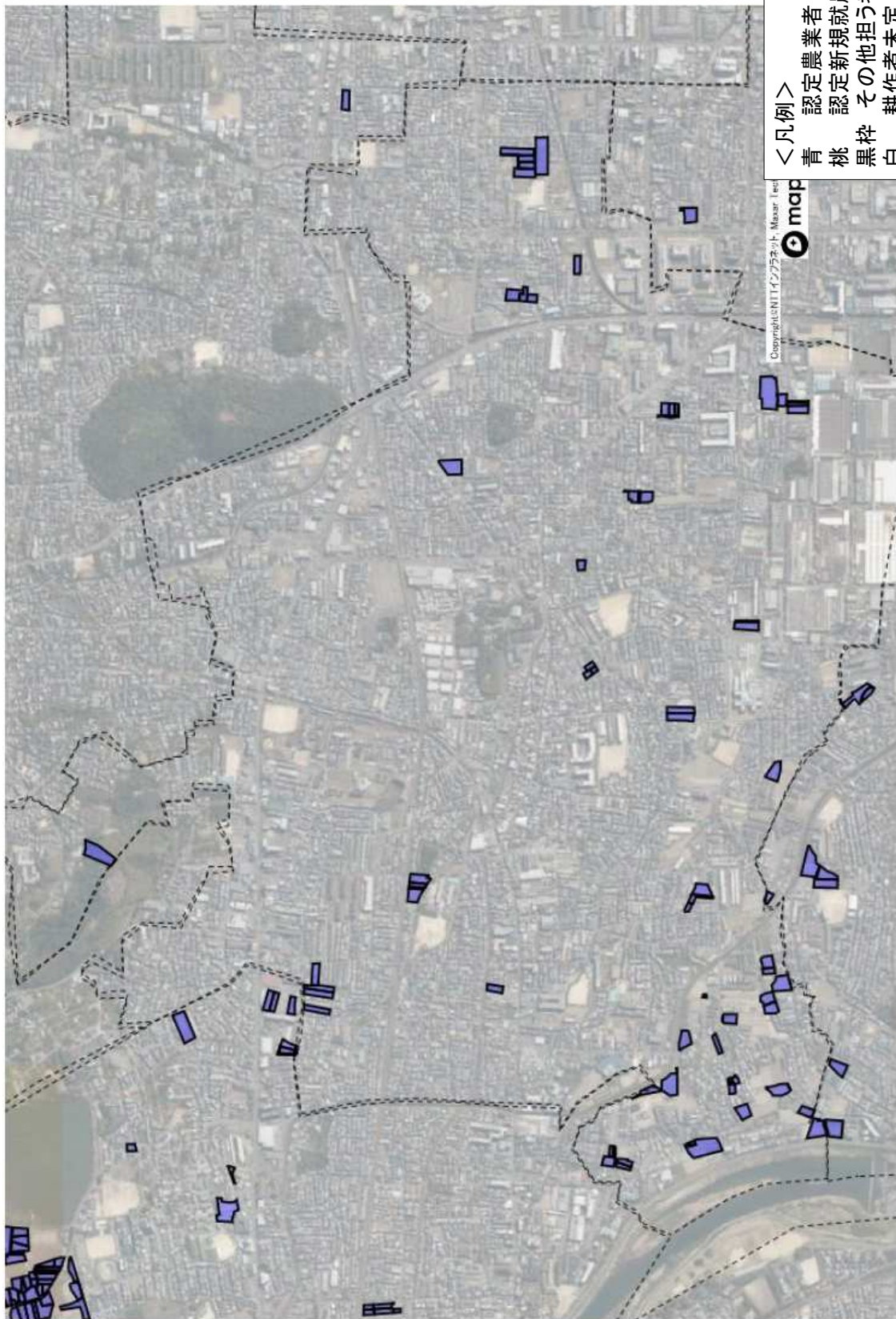
目標地図(市原野(静原))



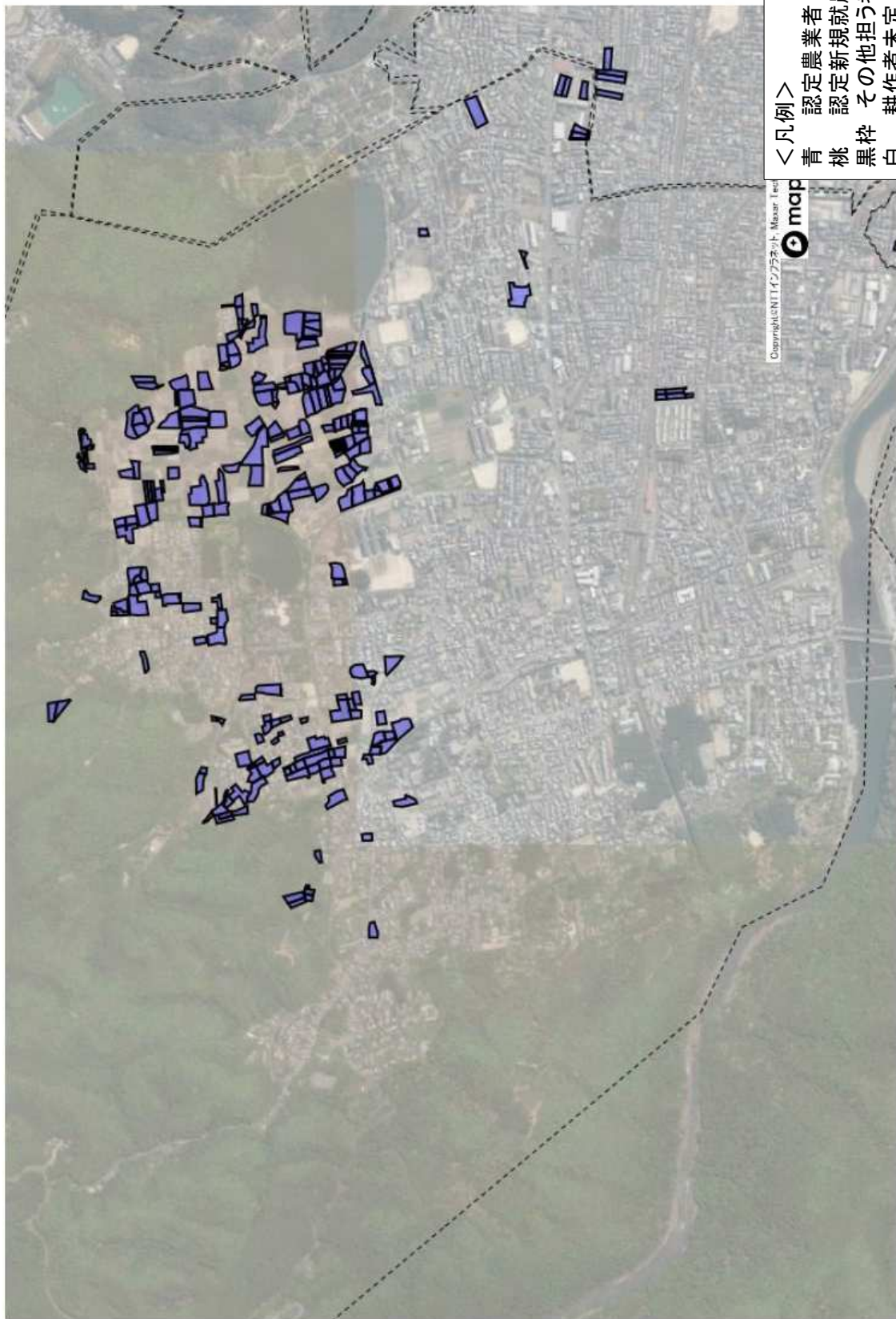
目標地図(大原(百井))



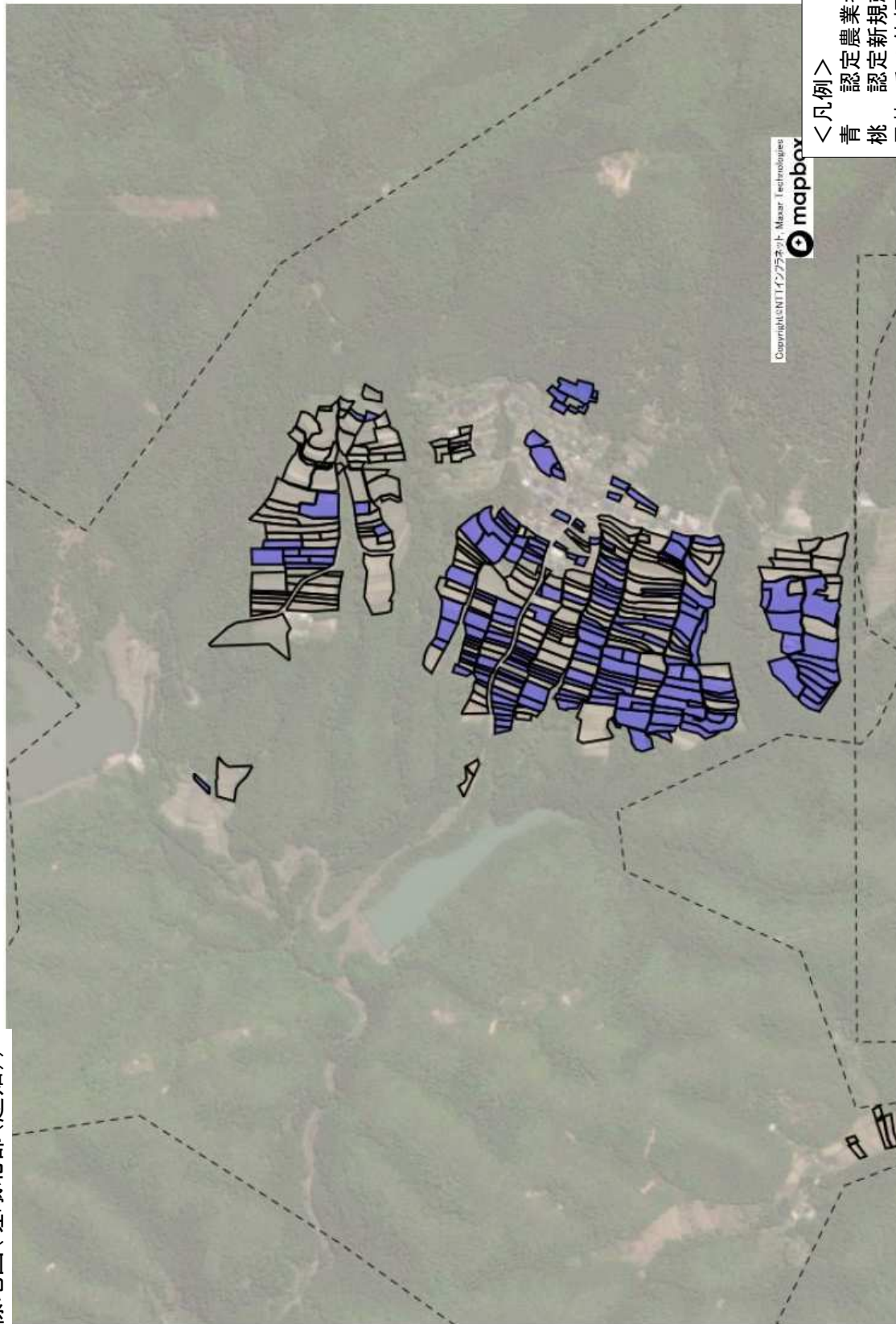
目標地図(太秦)



目標地図(嵯峨)

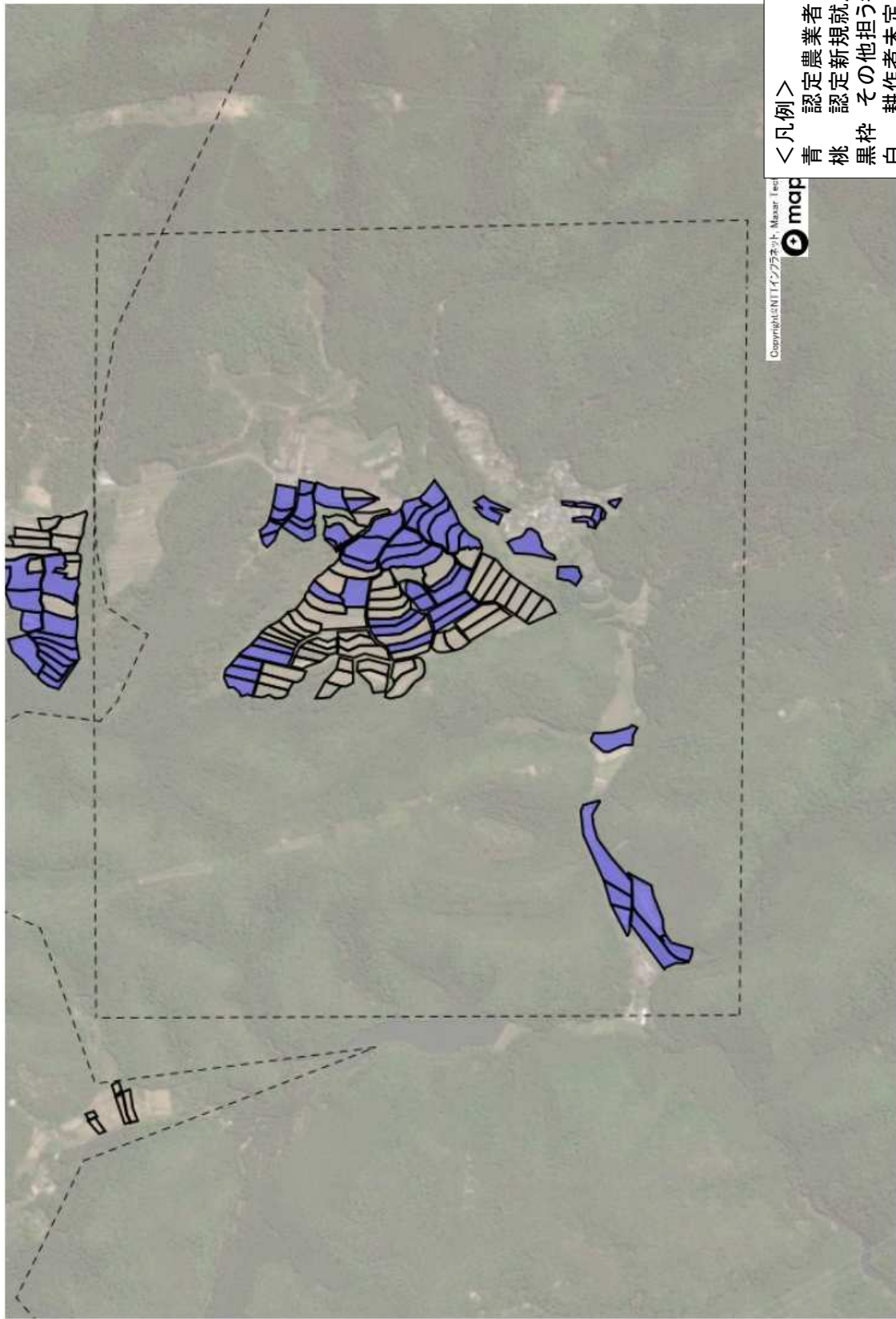


目標地図(嵯峨北部(越畑))

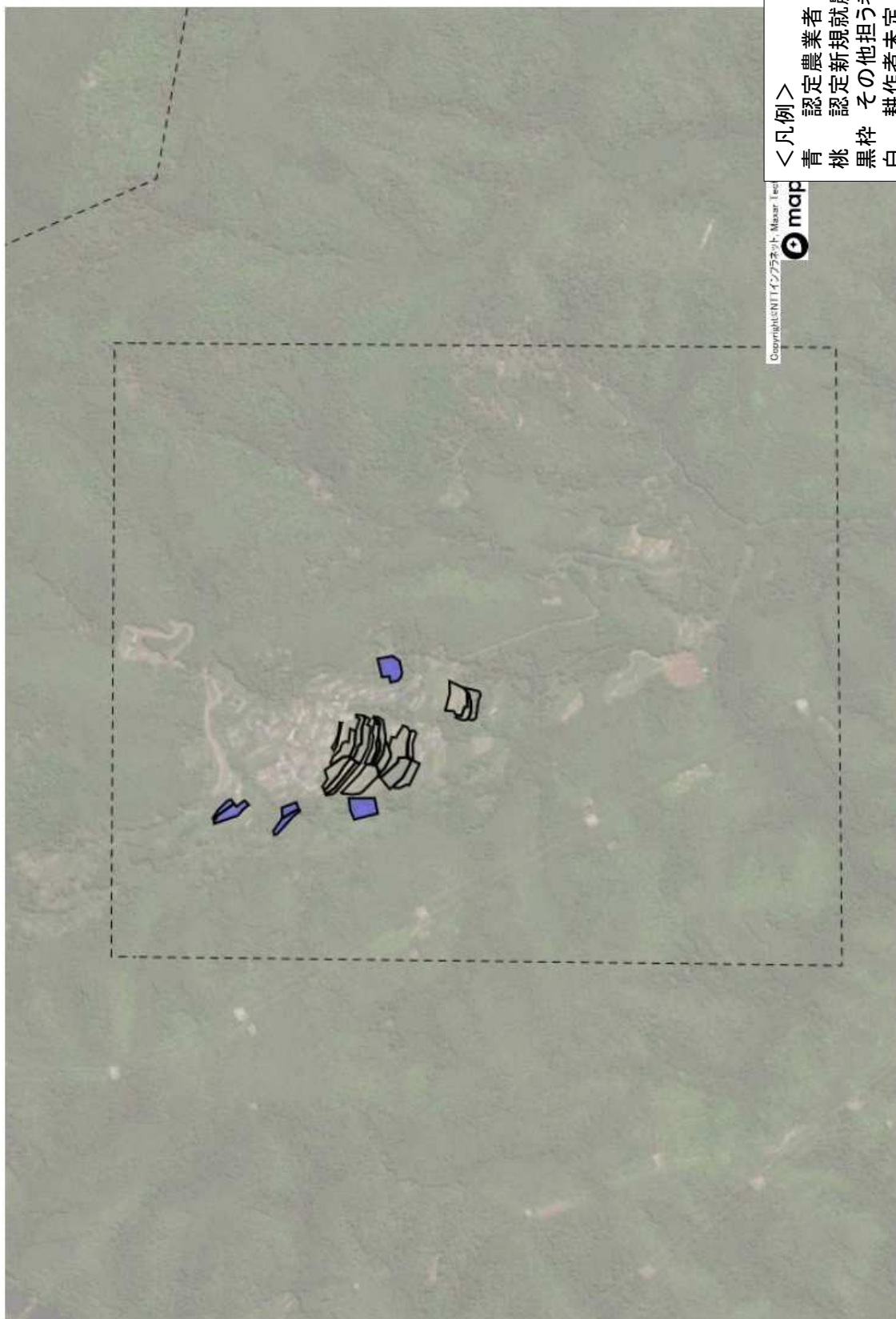


- <凡例>
- 青 認定農業者
 - 桃 認定新規就農者
 - 黒 耕作者未定
 - 白 耕作者未定

目標地図(嵯峨北部(檜原))



目標地図(嵯峨北部(水尾))



目標地図(梅津)

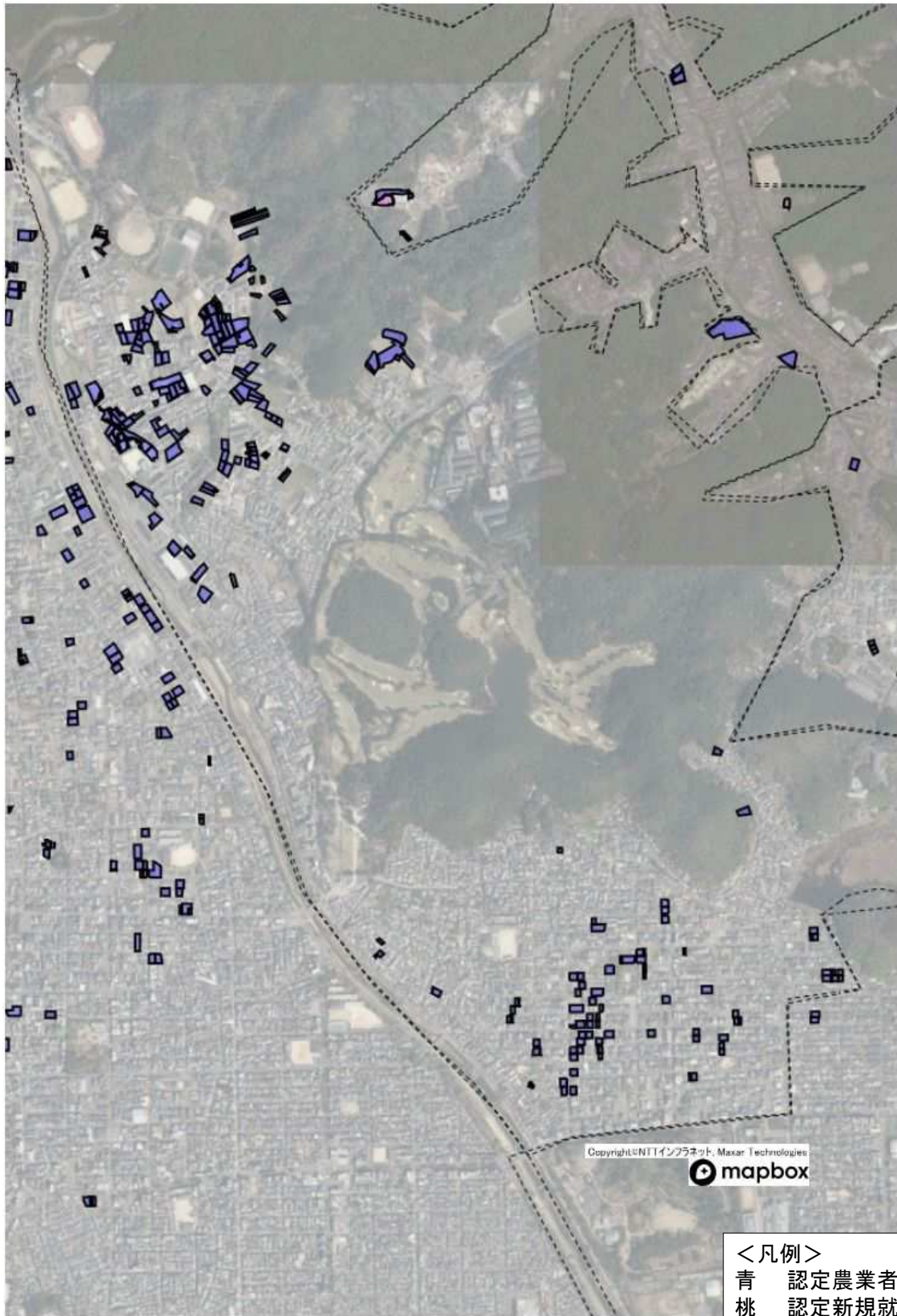


目標地図(西京極)



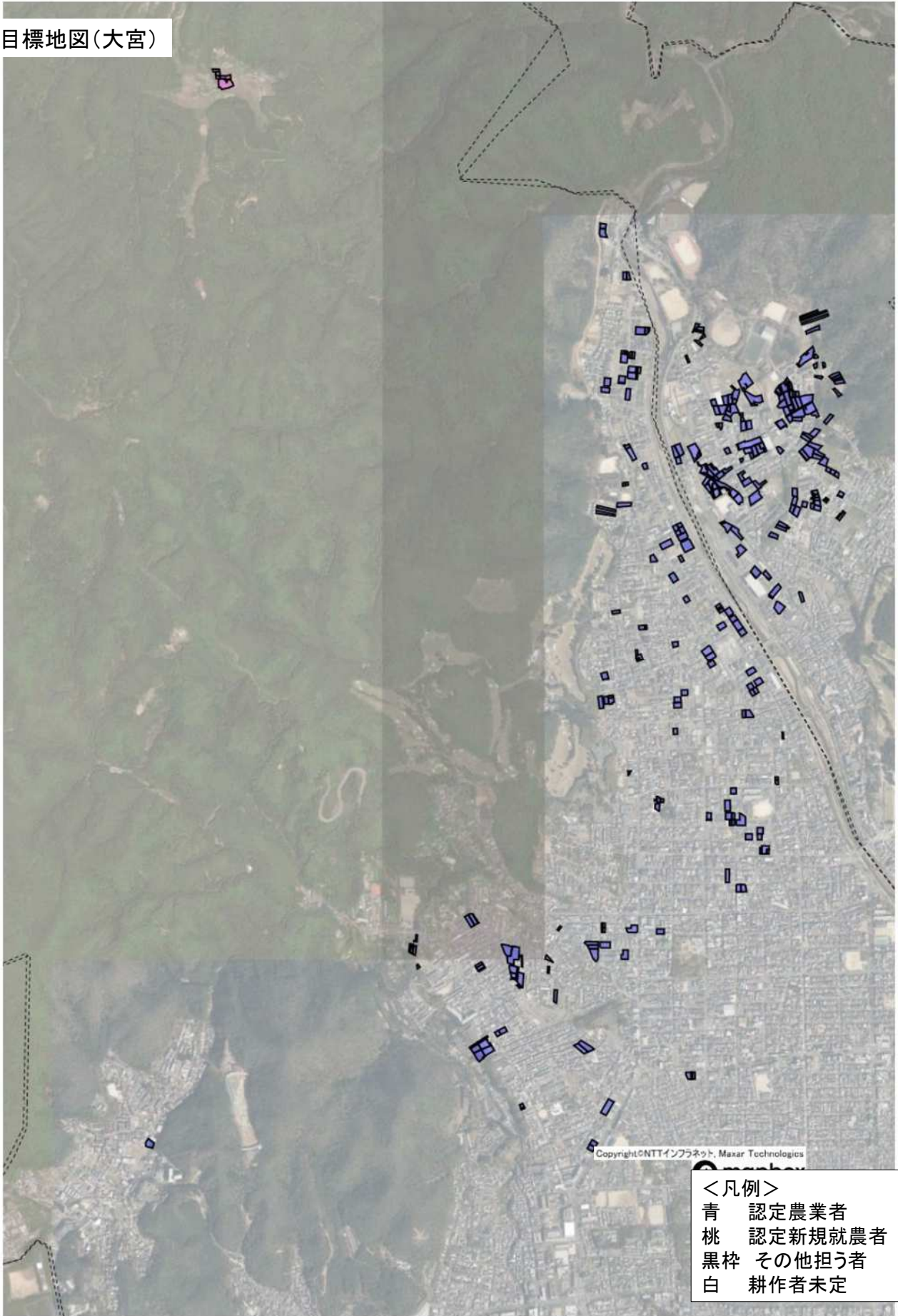
- <凡例>
- 青 認定農業者
 - 桃 認定新規就農者
 - 黒枠 その他担う者
 - 白 耕作者未定

目標地図(上賀茂)



- <凡例>
- 青 認定農業者
 - 桃 認定新規就農者
 - 黒枠 その他担う者
 - 白 耕作者未定

目標地図(大宮)

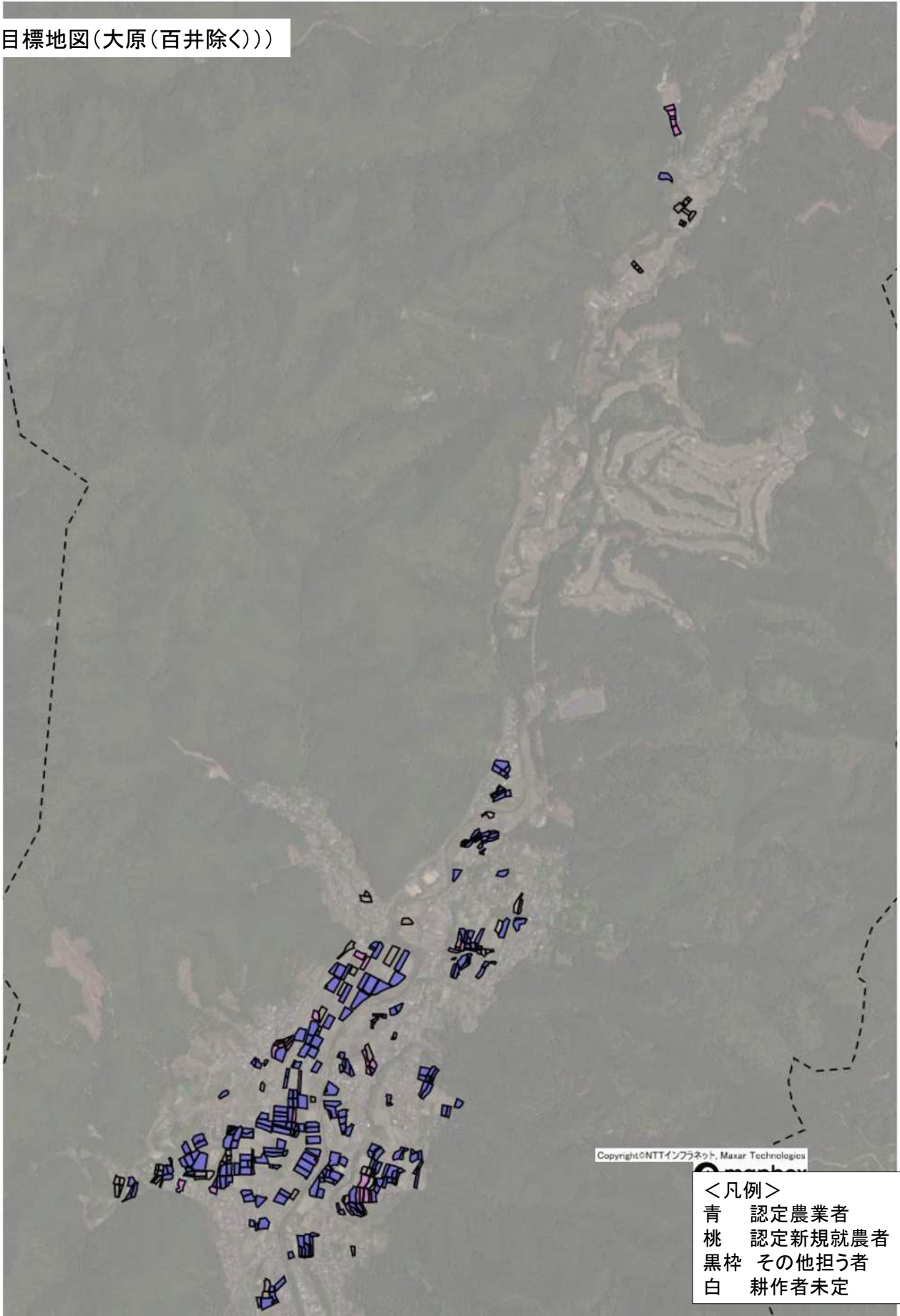


目標地図(岩倉)



- <凡例>
青 認定農業者
桃 認定新規就農者
黒枠 その他担う者
白 耕作者未定

目標地図(大原(百井除く))



目標地図(花園)

