

京都伝統工芸の新しいカタチ

京都の伝統工芸16社が参加し伝統産業の魅力を発信

「ディズニー/京都伝統工芸シリーズ」を一同に展示

展示場所：京都市役所本庁舎地下連絡通路

展示開始：令和4年4月26日（火）～



京都市では、京都の伝統産業を活性化させ、その魅力を国内外に発信していくため、マンガ・アニメなどコンテンツ産業やファッション誌など他分野との連携を進め、商品開発など様々な取組を進めています。

その取組の一環として、株式会社新通に御協力いただき、京都の伝統産業でディズニーキャラクターを表現した「ディズニー/京都伝統工芸シリーズ」を京都市役所本庁舎地下連絡通路に展示しますので、お知らせします。

多くの方に御覧いただき、京都の伝統産業の魅力や新たな可能性を広く伝えてまいります。

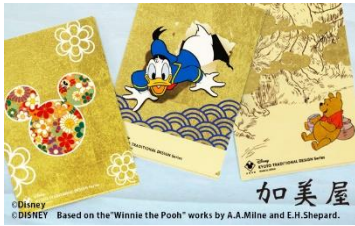
なお、京都伝統産業ミュージアムが運営する「MOCAD ONLINE SHOP (<https://mocad-shop.com/collections/disney>)」にて、一部商品が販売されておりますので、是非この機会にお買い求めください。

■展示日程：令和4年4月26日（火）～10月31日（月）※予定
各日午前8時～午後6時（平日のみ）

■開催場所：京都市役所本庁舎地下連絡通路
〒604-8571
京都市中京区上本能寺前町488番地（ゼスト御池市役所前広場と直結）

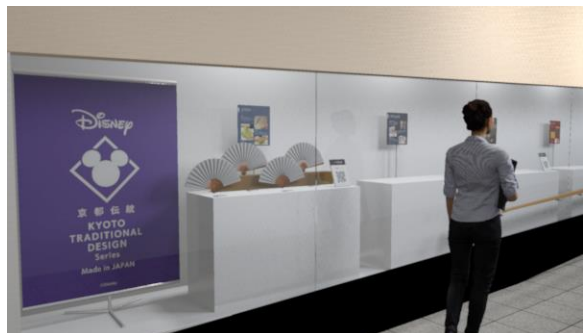
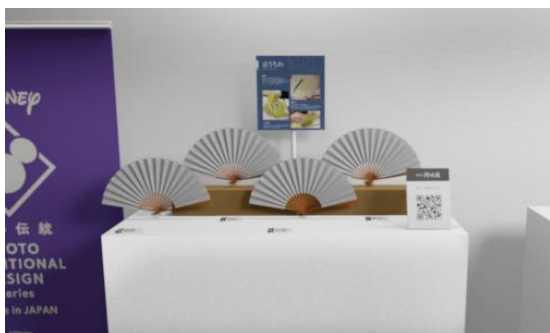
■展示内容：京都の伝統工芸を取り扱う16社が制作した「ディズニー/京都伝統工芸シリーズ」の作品を多数展示。

展示品イメージ



※実際の展示物と異なる場合がありますので、ご了承ください。

展示イメージ



※実際の展示と異なる場合がありますので、ご了承ください。