

設備投資計画について

(第138回京都市中小企業経営動向実態調査付帯調査)

京都市中小企業経営動向実態調査概要

- 調査目的 京都市域中小企業の経営実態を把握し、経済行政に反映させる。
- 調査時点 2021年3月
- 調査方法 郵送アンケート
- 回収状況 製造業376社、非製造業424社、計800社に対しアンケートを送付。
487社が回答(回収率60.9%)

項目	企業数	(構成比)	項目	企業数	(構成比)
製造業	222	(45.6)	非製造業	265	(54.4)
西陣	15	(3.1)	卸売	62	(12.7)
染色	30	(6.2)	小売	66	(13.6)
印刷	25	(5.1)	情報通信	19	(3.9)
窯業	14	(2.9)	飲食・宿泊	28	(5.7)
化学	15	(3.1)	サービス	50	(10.3)
金属	34	(7.0)	建設	40	(8.2)
機械	25	(5.1)	不明	0	(0.0)
その他の製造	64	(13.1)	合計	487	(100.0)
※観光関連(観光関連の売上が25%以上)				53	(10.9)

▶ 中小企業の定義

中小企業基本法に基づき、業種別に以下のとおりに設定している。

業種	従業員規模/資本金規模
製造業, その他の業種	300人以下 または 3億円以下
卸売	100人以下 または 1億円以下
小売	50人以下 または 5,000万円以下
サービス(情報通信, 飲食・宿泊を含む)	100人以下 または 5,000万円以下

★この広報資料の概要については、インターネットホームページでも御覧いただけます。

URL <http://www.city.kyoto.lg.jp/menu2/category/30-3-0-0-0-0-0-0-0.html>

1. 令和3年度の設備投資計画.....	1
2. 設備投資の目的.....	1
3. 設備投資額の対前年伸び率.....	3
4. 設備投資計画時期.....	5
参考 業種別, 従業員規模別集計.....	7

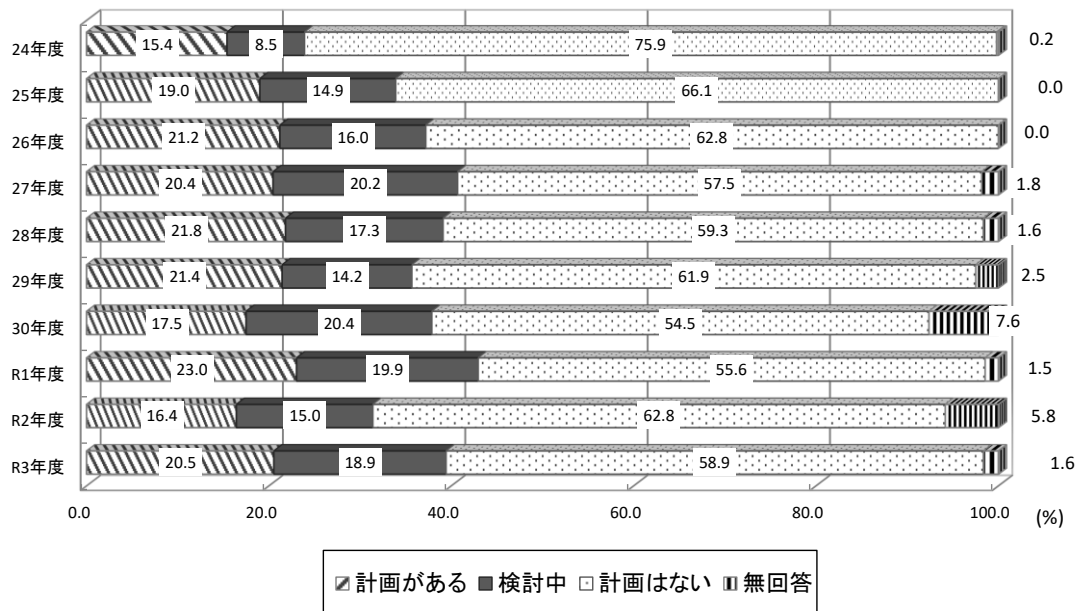
注記：参考 業種別, 従業員規模別集計の各表について

- ・ 網掛けは, 各選択肢の中で最も比率が高い選択肢を示す。
- ・ 「観光関連」とは, 観光関係の売上げが25%以上の企業群を意味する。

1. 令和3年度の設備投資計画

・ 図1. 設備投資計画について

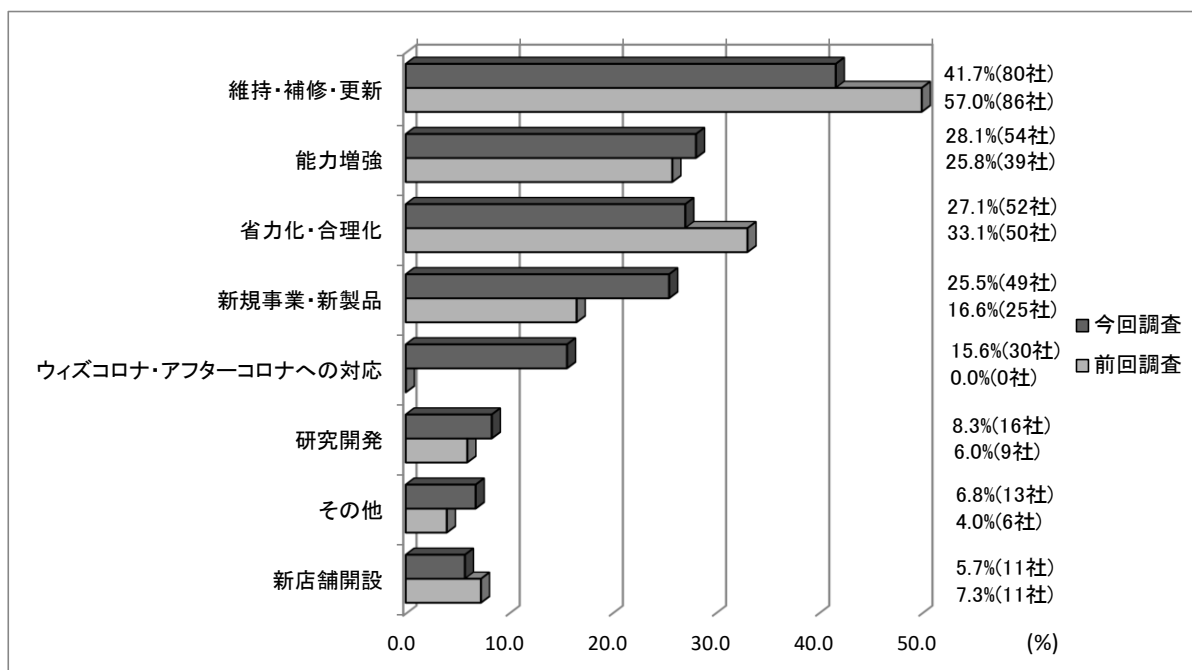
・ (P.8「参考 業種別, 従業員規模別集計」・表1・表2)



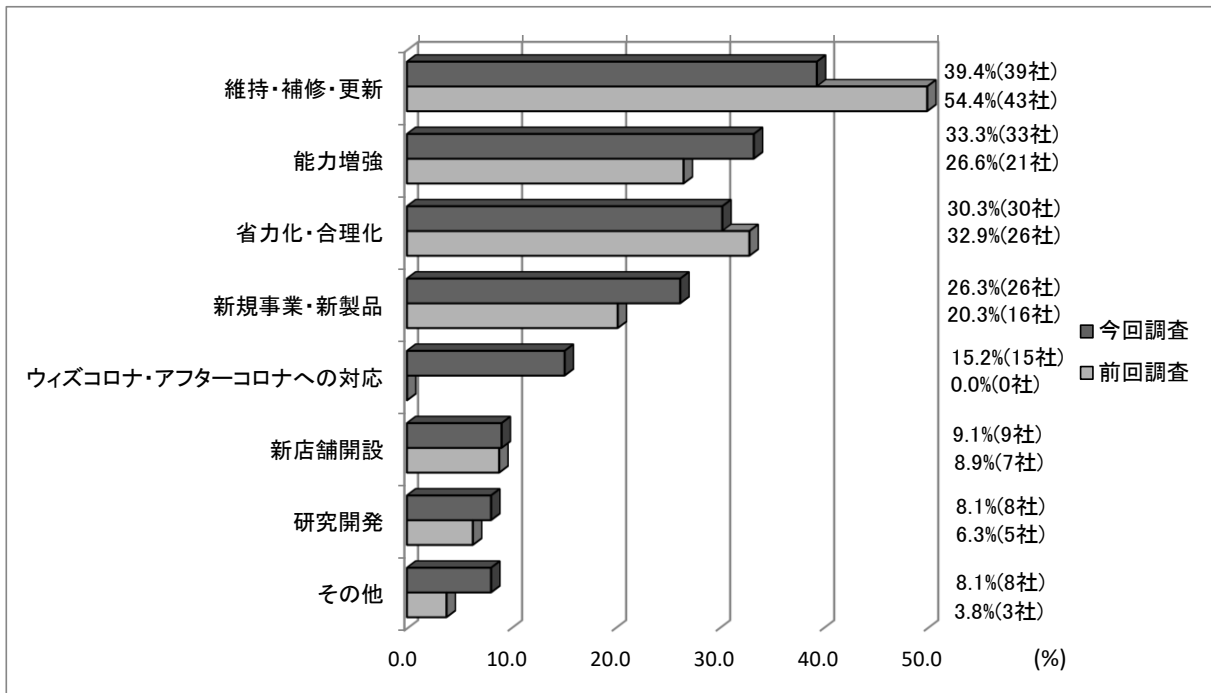
2. 設備投資の目的

・ 図2. 設備投資目的

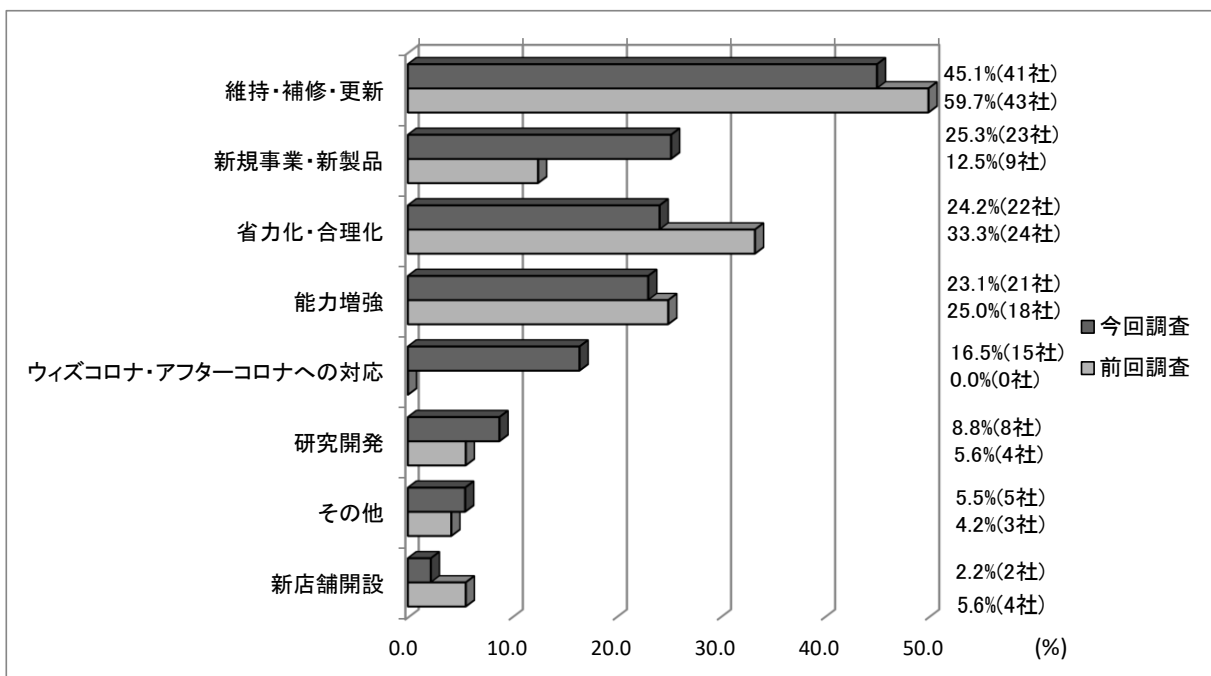
(P.9 参考 設備投資目的 業種別 従業員規模別・表3・表4)



※参考 図A. 設備投資目的—設備投資計画がある企業—



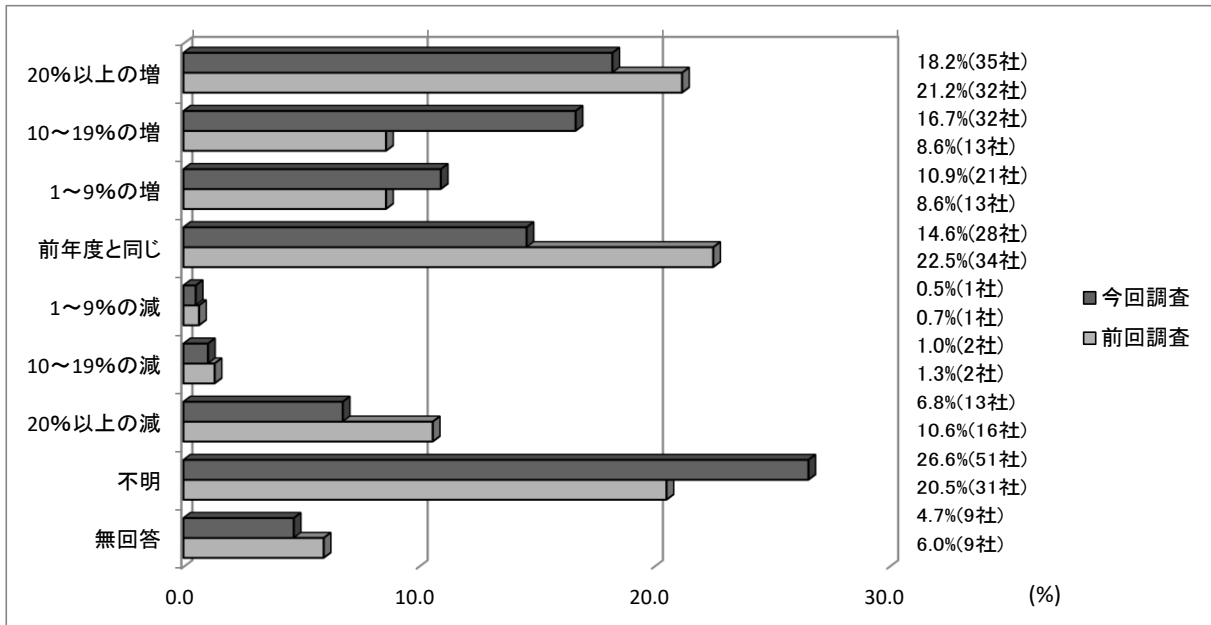
※参考 図B. 設備投資目的—設備投資を検討中の企業—



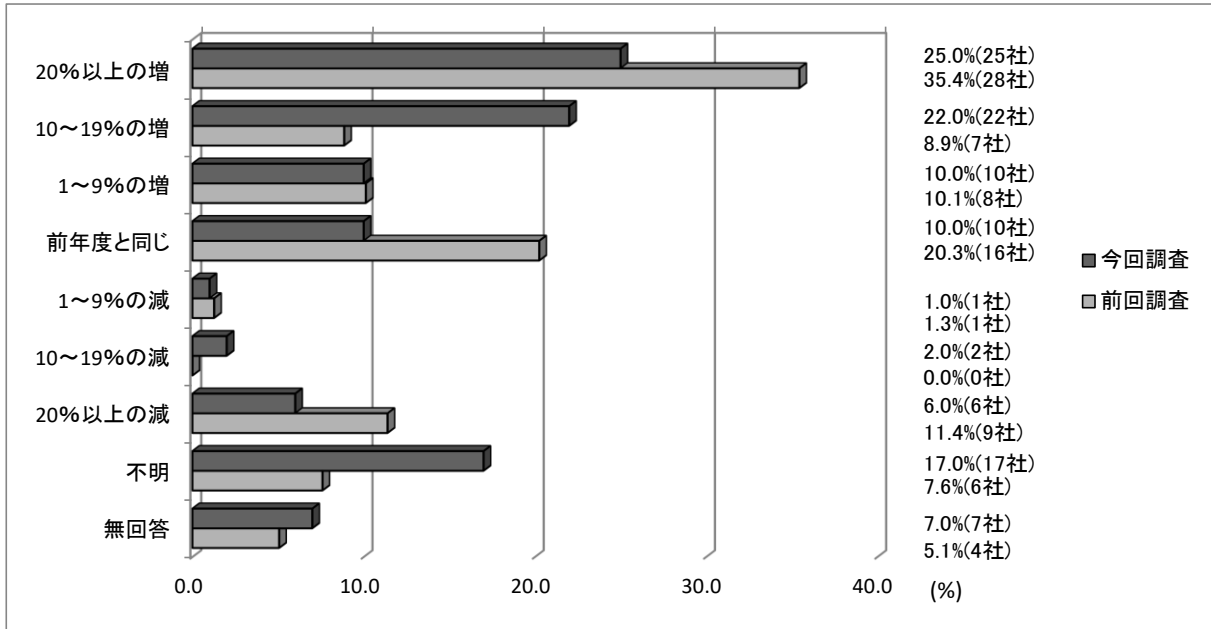
3. 設備投資額の対前年伸び率

・図3. 設備投資額の対前年度比

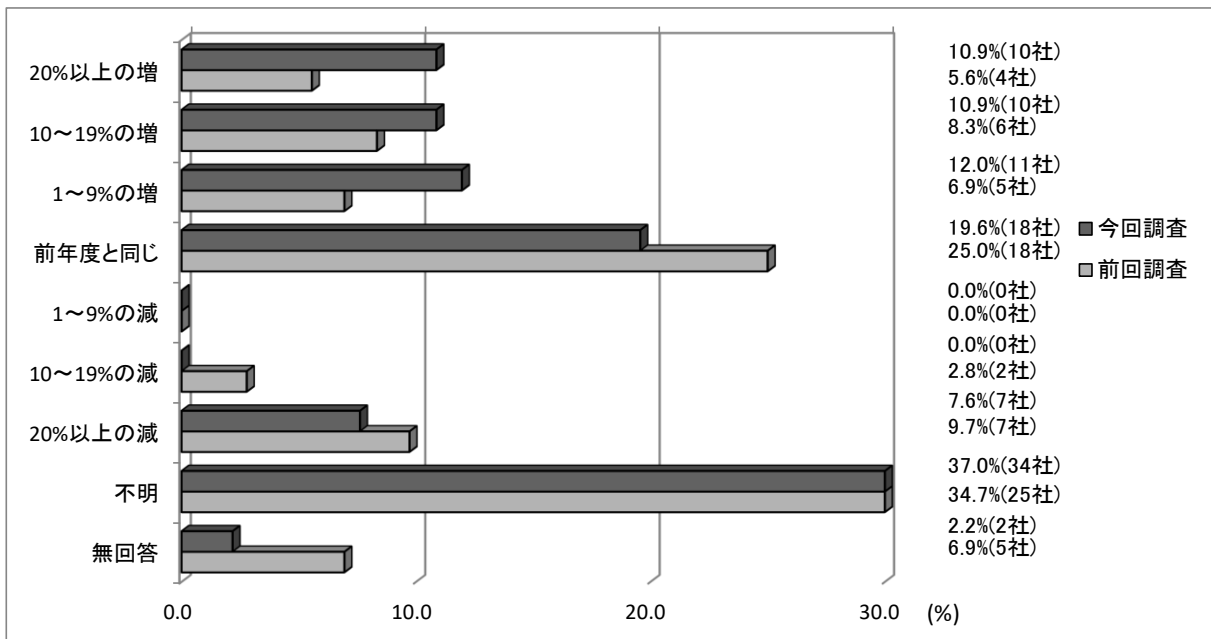
(P. 10 参考 設備投資額の対前年度伸び率 業種別 従業員規模別・表5・表6)



※参考 図C. 設備投資額の対前年度比—設備投資計画がある企業—



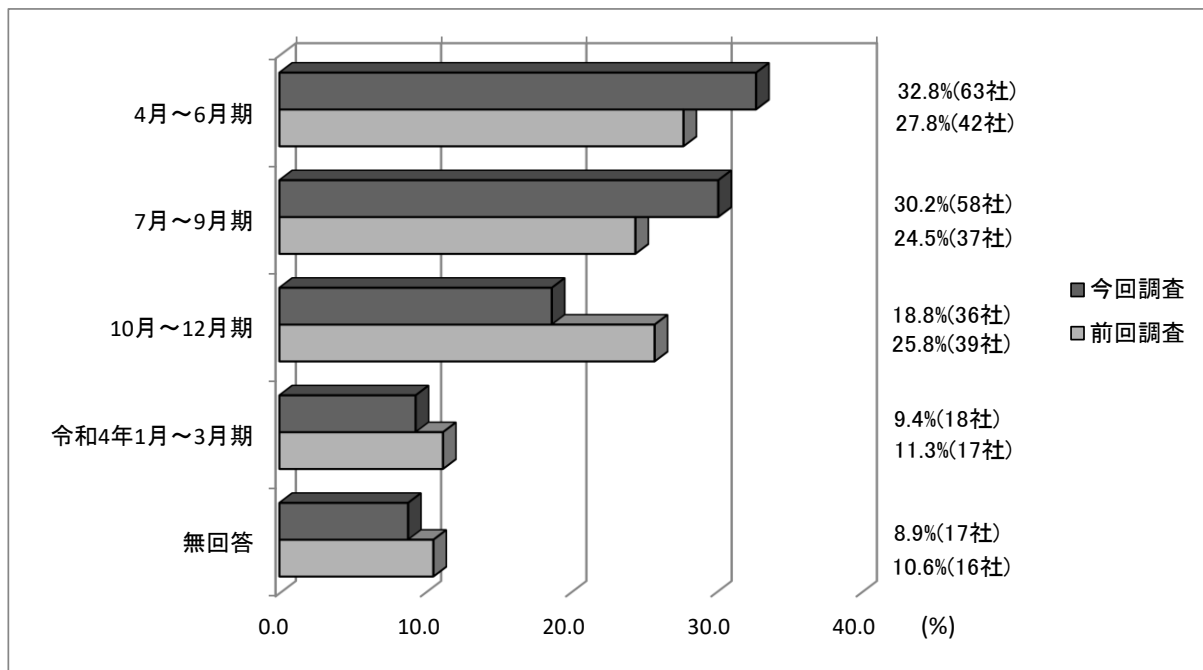
※参考 図D. 設備投資額の対前年度比—設備投資を検討中の企業—



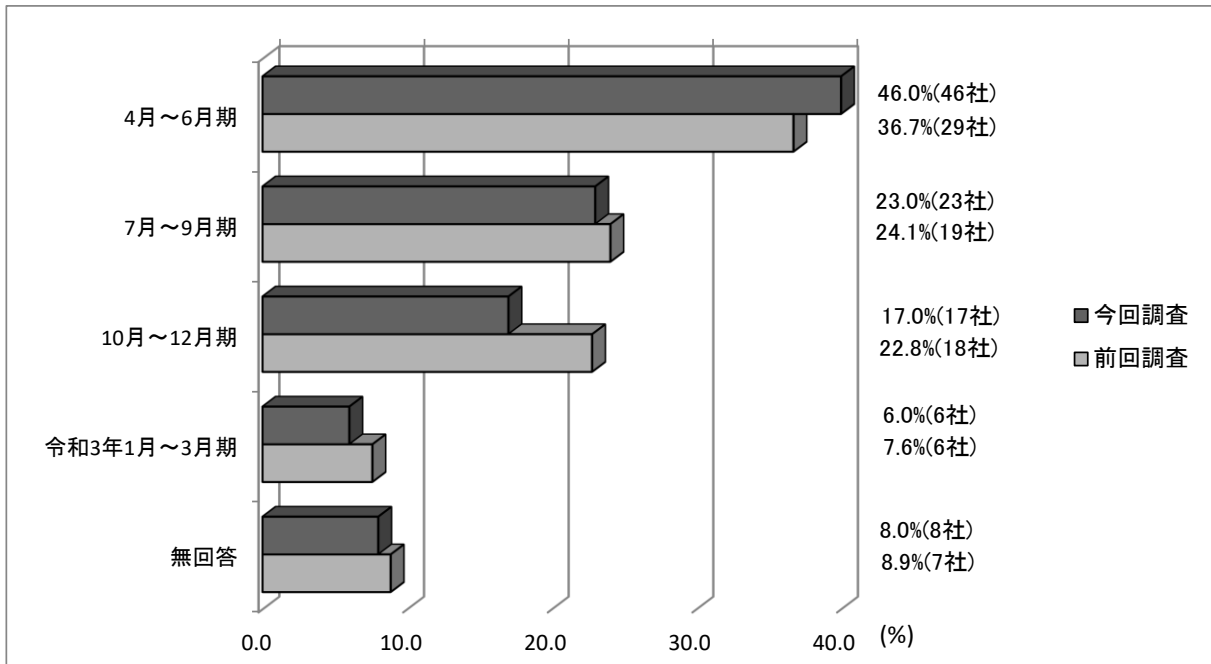
4. 設備投資計画時期

・図4. 設備投資の計画時期

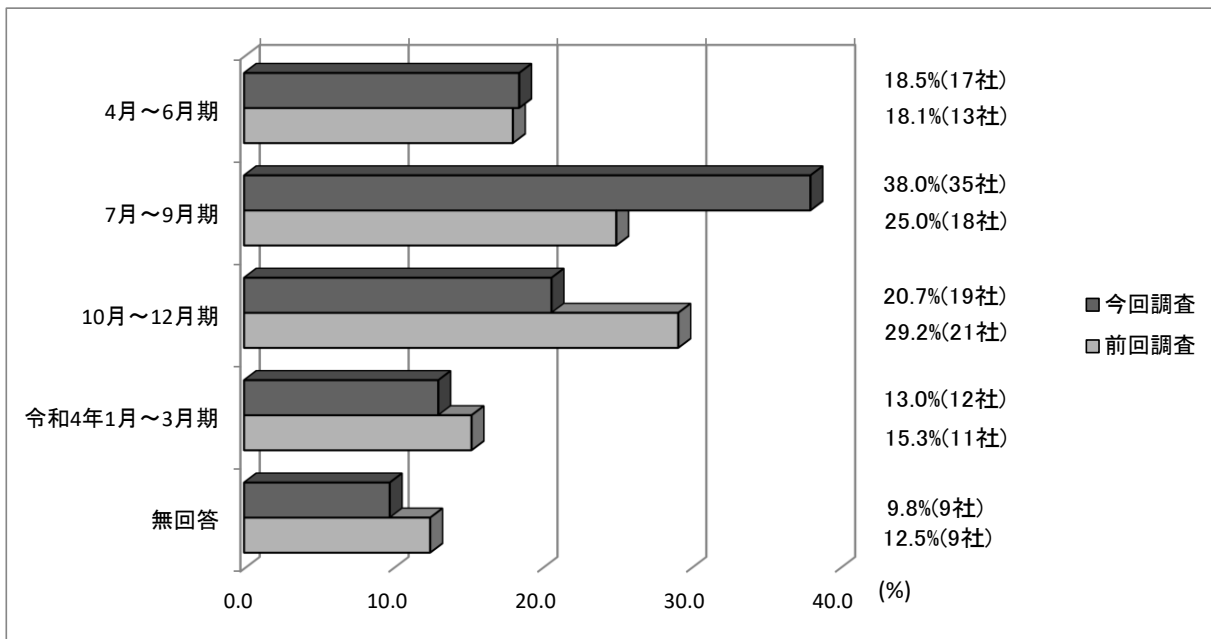
(P. 11 参考 設備投資の計画時期 業種別 従業員規模別・表7・表8)



※参考 図E. 設備投資の計画時期—設備投資計画がある企業—



※参考 図F. 設備投資の計画時期—設備投資を検討中の企業—



参考 業種別，従業員規模別集計

注記：参考 業種別，従業員規模別集計の各表について

- ・ 網掛けは，各選択肢の中で最も比率が高い選択肢を示す。
- ・ 「観光関連」とは，観光関係の売上げが25%以上の企業群を意味する。

(1) 令和3年度の設備投資計画

・表1. 令和3年度の設備投資計画（業種別）

	全体	製造業									非製造業							観光
		西陣	染色	印刷	窯業	化学	金属	機械	その他の製造	計	卸売	小売	情報通信	飲食・宿泊	サービス	建設	計	
計画がある	100 20.5%	1 6.7%	5 16.7%	6 24.0%	3 21.4%	2 13.3%	8 23.5%	5 20.0%	18 28.1%	48 21.6%	10 16.1%	13 19.7%	4 21.1%	5 17.9%	13 26.0%	7 17.5%	52 19.6%	12 22.6%
実施を検討中	92 18.9%	0 0.0%	4 13.3%	5 20.0%	5 35.7%	7 46.7%	9 26.5%	8 32.0%	9 14.1%	47 21.2%	4 6.5%	9 13.6%	5 26.3%	5 17.9%	14 28.0%	8 20.0%	45 17.0%	8 15.1%
計画はない	287 58.9%	12 80.0%	21 70.0%	14 56.0%	6 42.9%	6 40.0%	17 50.0%	12 48.0%	36 56.3%	124 55.9%	48 77.4%	40 60.6%	10 52.6%	17 60.7%	23 46.0%	25 62.5%	163 61.5%	31 58.5%
無回答	8 1.6%	2 13.3%	0 0.0%	0 0.0%	0 0.0%	0 0.0%	0 0.0%	0 0.0%	1 1.6%	3 1.4%	0 0.0%	4 6.1%	0 0.0%	1 3.6%	0 0.0%	0 0.0%	5 1.9%	2 3.8%
(回答企業数)	487	15	30	25	14	15	34	25	64	222	62	66	19	28	50	40	265	53

・表2. 令和3年度の設備投資計画（従業員規模別）

	全体	0～4人	5～9人	10～19人	20～29人	30～49人	50～99人	100人以上
計画がある	100 20.5%	13 14.6%	16 16.7%	19 18.1%	13 21.0%	11 20.4%	17 29.8%	11 45.8%
実施を検討中	92 18.9%	9 10.1%	20 20.8%	21 20.0%	15 24.2%	16 29.6%	5 8.8%	6 25.0%
計画はない	287 58.9%	64 71.9%	57 59.4%	63 60.0%	34 54.8%	27 50.0%	35 61.4%	7 29.2%
無回答	8 1.6%	3 3.4%	3 3.1%	2 1.9%	0 0.0%	0 0.0%	0 0.0%	0 0.0%
(回答企業数)	487	89	96	105	62	54	57	24

(2) 設備投資の目的

・表 3. 設備投資目的（業種別）

	全体	製造業										非製造業						観光
		西陣	染色	印刷	窯業	化学	金属	機械	その他の製造	計	卸売	小売	情報通信	飲食・宿泊	サービス	建設	計	
能力増強	54 28.1%	0 0.0%	4 44.4%	6 54.5%	0 0.0%	5 55.6%	7 41.2%	4 30.8%	9 33.3%	35 36.8%	3 21.4%	6 27.3%	1 11.1%	1 10.0%	3 11.1%	5 33.3%	19 19.6%	2 10.0%
維持・補修・更新	80 41.7%	0 0.0%	2 22.2%	4 36.4%	4 50.0%	1 11.1%	8 47.1%	6 46.2%	11 40.7%	36 37.9%	8 57.1%	10 45.5%	2 22.2%	5 50.0%	12 44.4%	7 46.7%	44 45.4%	9 45.0%
省力化・合理化	52 27.1%	1 100.0%	4 44.4%	4 36.4%	2 25.0%	0 0.0%	5 29.4%	5 38.5%	5 18.5%	26 27.4%	2 14.3%	7 31.8%	3 33.3%	3 30.0%	5 18.5%	6 40.0%	26 26.8%	6 30.0%
新規事業・新製品	49 25.5%	0 0.0%	4 44.4%	2 18.2%	2 25.0%	4 44.4%	4 23.5%	2 15.4%	9 33.3%	27 28.4%	3 21.4%	5 22.7%	1 11.1%	3 30.0%	7 25.9%	3 20.0%	22 22.7%	6 30.0%
新店舗開設	11 5.7%	0 0.0%	1 11.1%	0 0.0%	1 12.5%	0 0.0%	1 5.9%	0 0.0%	3 11.1%	6 6.3%	1 7.1%	1 4.5%	0 0.0%	1 10.0%	2 7.4%	0 0.0%	5 5.2%	3 15.0%
研究開発	16 8.3%	0 0.0%	2 22.2%	0 0.0%	0 0.0%	1 11.1%	0 0.0%	1 7.7%	6 22.2%	10 10.5%	2 14.3%	1 4.5%	2 22.2%	0 0.0%	1 3.7%	0 0.0%	6 6.2%	1 5.0%
ウィズコロナ・アフターコロナへの対応	30 15.6%	0 0.0%	3 33.3%	2 18.2%	1 12.5%	0 0.0%	0 0.0%	0 0.0%	4 14.8%	10 10.5%	2 14.3%	3 13.6%	3 33.3%	5 50.0%	6 22.2%	1 6.7%	20 20.6%	7 35.0%
その他	13 6.8%	0 0.0%	0 0.0%	0 0.0%	0 0.0%	1 11.1%	1 5.9%	0 0.0%	0 0.0%	2 2.1%	2 14.3%	2 9.1%	3 33.3%	2 20.0%	0 0.0%	2 13.3%	11 11.3%	3 15.0%
(回答企業数)	192	1	9	11	8	9	17	13	27	95	14	22	9	10	27	15	97	20
無回答	0	0	0	0	0	0	0	0	0	0	0	0	0	0	0	0	0	0

・表 4. 設備投資目的（従業員規模別）

	全体	0～4人	5～9人	10～19人	20～29人	30～49人	50～99人	100人以上
能力増強	54 28.1%	2 9.1%	8 22.2%	16 40.0%	9 32.1%	8 29.6%	4 18.2%	7 41.2%
維持・補修・更新	80 41.7%	9 40.9%	17 47.2%	16 40.0%	13 46.4%	6 22.2%	11 50.0%	8 47.1%
省力化・合理化	52 27.1%	2 9.1%	9 25.0%	11 27.5%	9 32.1%	9 33.3%	7 31.8%	5 29.4%
新規事業・新製品	49 25.5%	8 36.4%	9 25.0%	14 35.0%	6 21.4%	4 14.8%	5 22.7%	3 17.6%
新店舗開設	11 5.7%	1 4.5%	3 8.3%	1 2.5%	3 10.7%	0 0.0%	3 13.6%	0 0.0%
研究開発	16 8.3%	1 4.5%	4 11.1%	3 7.5%	4 14.3%	1 3.7%	2 9.1%	1 5.9%
ウィズコロナ・アフターコロナへの対応	30 15.6%	6 27.3%	6 16.7%	3 7.5%	5 17.9%	4 14.8%	5 22.7%	1 5.9%
その他	13 6.8%	2 9.1%	2 5.6%	2 5.0%	1 3.6%	4 14.8%	1 4.5%	1 5.9%
(回答企業数)	192	22	36	40	28	27	22	17
無回答	0	0	0	0	0	0	0	0

(3) 設備投資額の対前年度伸び率

・表5. 設備投資額の対前年度伸び率（業種別）

	全体	製 造 業									非 製 造 業							親 光
		西陣	染色	印刷	窯業	化学	金属	機械	その他の製造	計	卸売	小売	情報通信	飲食・宿泊	サービス	建設	計	
20%以上の増	35 18.2%	0 0.0%	2 22.2%	3 27.3%	1 12.5%	1 11.1%	3 17.6%	3 23.1%	7 25.9%	20 21.1%	3 21.4%	4 18.2%	0 0.0%	4 40.0%	3 11.1%	1 6.7%	15 15.5%	5 25.0%
10～19%の増	32 16.7%	0 0.0%	1 11.1%	3 27.3%	1 12.5%	0 0.0%	3 17.6%	3 23.1%	3 11.1%	14 14.7%	2 14.3%	5 22.7%	1 11.1%	3 30.0%	4 14.8%	3 20.0%	18 18.6%	7 35.0%
1～9%の増	21 10.9%	0 0.0%	1 11.1%	0 0.0%	0 0.0%	0 0.0%	1 5.9%	1 7.7%	4 14.8%	7 7.4%	0 0.0%	5 22.7%	2 22.2%	0 0.0%	7 25.9%	0 0.0%	14 14.4%	0 0.0%
前年度と同じ	28 14.6%	0 0.0%	0 0.0%	2 18.2%	2 25.0%	3 33.3%	3 17.6%	1 7.7%	3 11.1%	14 14.7%	0 0.0%	1 4.5%	2 22.2%	1 10.0%	3 11.1%	7 46.7%	14 14.4%	4 20.0%
1～9%の減	1 0.5%	0 0.0%	0 0.0%	0 0.0%	0 0.0%	0 0.0%	0 0.0%	0 0.0%	0 0.0%	0 0.0%	0 0.0%	0 0.0%	1 11.1%	0 0.0%	0 0.0%	0 0.0%	1 1.0%	0 0.0%
10～19%の減	2 1.0%	0 0.0%	0 0.0%	0 0.0%	1 11.1%	0 0.0%	0 0.0%	0 0.0%	0 0.0%	1 1.1%	1 7.1%	0 0.0%	0 0.0%	0 0.0%	0 0.0%	0 0.0%	1 1.0%	0 0.0%
20%以上の減	13 6.8%	0 0.0%	2 22.2%	1 9.1%	2 25.0%	3 33.3%	2 11.8%	0 0.0%	2 7.4%	12 12.6%	0 0.0%	0 0.0%	1 11.1%	0 0.0%	0 0.0%	0 0.0%	1 1.0%	2 10.0%
不明	51 26.6%	1 100.0%	3 33.3%	0 0.0%	2 25.0%	1 11.1%	3 17.6%	4 30.8%	6 22.2%	20 21.1%	8 57.1%	6 27.3%	2 22.2%	2 20.0%	9 33.3%	4 26.7%	31 32.0%	2 10.0%
無回答	9 4.7%	0 0.0%	0 0.0%	2 18.2%	0 0.0%	0 0.0%	2 11.8%	1 7.7%	2 7.4%	7 7.4%	0 0.0%	1 4.5%	0 0.0%	0 0.0%	1 3.7%	0 0.0%	2 2.1%	0 0.0%
(回答企業数)	192	1	9	11	8	9	17	13	27	95	14	22	9	10	27	15	97	20

・表6. 設備投資額の対前年度比（従業員規模別）

	全体	0～4人	5～9人	10～19人	20～29人	30～49人	50～99人	100人以上
20%以上の増	35 18.2%	3 13.6%	4 11.1%	8 20.0%	6 21.4%	5 18.5%	6 27.3%	3 17.6%
10～19%の増	32 16.7%	4 18.2%	4 11.1%	6 15.0%	5 17.9%	6 22.2%	4 18.2%	3 17.6%
1～9%の増	21 10.9%	4 18.2%	5 13.9%	2 5.0%	2 7.1%	5 18.5%	1 4.5%	2 11.8%
前年度と同じ	28 14.6%	1 4.5%	5 13.9%	5 12.5%	6 21.4%	4 14.8%	4 18.2%	3 17.6%
1～9%の減	1 0.5%	0 0.0%	0 0.0%	0 0.0%	0 0.0%	1 3.7%	0 0.0%	0 0.0%
10～19%の減	2 1.0%	0 0.0%	1 2.8%	0 0.0%	0 0.0%	1 3.7%	0 0.0%	0 0.0%
20%以上の減	13 6.8%	0 0.0%	2 5.6%	6 15.0%	1 3.6%	1 3.7%	2 9.1%	1 5.9%
不明	51 26.6%	9 40.9%	14 38.9%	10 25.0%	8 28.6%	3 11.1%	4 18.2%	3 17.6%
無回答	9 4.7%	1 4.5%	1 2.8%	3 7.5%	0 0.0%	1 3.7%	1 4.5%	2 11.8%
(回答企業数)	192	22	36	40	28	27	22	17

(4) 設備投資の計画時期

・表 7. 設備投資の計画時期（業種別）

	全体	製造業									非製造業							観光
		西陣	染色	印刷	窯業	化学	金属	機械	その他の製造	計	卸売	小売	情報通信	飲食・宿泊	サービス	建設	計	
4月～6月期	63 32.8%	1 100.0%	4 44.4%	1 9.1%	1 12.5%	2 22.2%	2 11.8%	6 46.2%	10 37.0%	27 28.4%	4 28.6%	8 36.4%	3 33.3%	2 20.0%	14 51.9%	5 33.3%	36 37.1%	7 35.0%
7月～9月期	58 30.2%	0 0.0%	2 22.2%	4 36.4%	5 62.5%	2 22.2%	5 29.4%	2 15.4%	6 22.2%	26 27.4%	3 21.4%	10 45.5%	4 44.4%	5 50.0%	3 11.1%	7 46.7%	32 33.0%	10 50.0%
10月～12月期	36 18.8%	0 0.0%	2 22.2%	3 27.3%	2 25.0%	3 33.3%	5 29.4%	1 7.7%	8 29.6%	24 25.3%	4 28.6%	1 4.5%	1 11.1%	0 0.0%	4 14.8%	2 13.3%	12 12.4%	0 0.0%
令和4年1月～3月期	18 9.4%	0 0.0%	1 11.1%	1 9.1%	0 0.0%	1 11.1%	3 17.6%	2 15.4%	0 0.0%	8 8.4%	1 7.1%	1 4.5%	0 0.0%	3 30.0%	4 14.8%	1 6.7%	10 10.3%	2 10.0%
無回答	17 8.9%	0 0.0%	0 0.0%	2 18.2%	0 0.0%	1 11.1%	2 11.8%	2 15.4%	3 11.1%	10 10.5%	2 14.3%	2 9.1%	1 11.1%	0 0.0%	2 7.4%	0 0.0%	7 7.2%	1 5.0%
(回答企業数)	192	1	9	11	8	9	17	13	27	95	14	22	9	10	27	15	97	20

・表 8. 設備投資の計画時期（従業員規模別）

	全体	0～4人	5～9人	10～19人	20～29人	30～49人	50～99人	100人以上
4月～6月期	63 32.8%	5 22.7%	14 38.9%	17 42.5%	7 25.0%	9 33.3%	5 22.7%	6 35.3%
7月～9月期	58 30.2%	8 36.4%	13 36.1%	9 22.5%	9 32.1%	9 33.3%	8 36.4%	2 11.8%
10月～12月期	36 18.8%	7 31.8%	5 13.9%	7 17.5%	5 17.9%	4 14.8%	5 22.7%	3 17.6%
令和4年1月～3月期	18 9.4%	1 4.5%	2 5.6%	5 12.5%	5 17.9%	2 7.4%	2 9.1%	1 5.9%
無回答	17 8.9%	1 4.5%	2 5.6%	2 5.0%	2 7.1%	3 11.1%	2 9.1%	5 29.4%
(回答企業数)	192	22	36	40	28	27	22	17