

新型コロナウイルス感染症による影響 (第135回京都市中小企業経営動向実態調査付帯調査)

市内中小企業の経営実態、経営動向などを把握するため、四半期ごとに郵送によるアンケート調査として実施しています「京都市中小企業経営動向実態調査」の「付帯調査」の結果がまとまりましたので報告します。

京都市中小企業経営動向実態調査概要

- ・ 調査目的 京都市域中小企業の経営実態を把握し、経済行政に反映させる。
- ・ 調査時点 2020年6月
- ・ 調査方法 郵送アンケート
- ・ 回収状況 製造業371社、非製造業429社、計800社に対しアンケートを送付。
483社が回答（回収率60.4%）

項目	企業数	(構成比)	項目	企業数	(構成比)
製造業	223	(46.2)	非製造業	260	(53.8)
西陣	18	(3.7)	卸売	65	(13.5)
染色	24	(5.0)	小売	54	(11.2)
印刷	23	(4.8)	情報通信	21	(4.3)
窯業	11	(2.3)	飲食・宿泊	32	(6.6)
化学	16	(3.3)	サービス	46	(9.5)
金属	38	(7.9)	建設	42	(8.7)
機械	23	(4.8)	不明	0	(0.0)
その他の製造	70	(14.5)	合計	483	(100.0)

※観光関連（観光関連の売上が25%以上）	56	(11.6)
----------------------	----	--------

▶ 中小企業の定義

中小企業基本法に基づき、業種別に以下のとおりに設定している。

業種	従業員規模/資本金規模
製造業、その他の業種	300人以下 または 3億円以下
卸売	100人以下 または 1億円以下
小売	50人以下 または 5,000万円以下
サービス（情報通信、飲食・宿泊を含む）	100人以下 または 5,000万円以下

★この広報資料の概要については、インターネットホームページでも御覧いただけます。

URL <http://www.city.kyoto.lg.jp/menu2/category/30-3-0-0-0-0-0-0-0.html>

1. 新型コロナウイルス感染症による売上及び調達・仕入への影響について.....	1
2. 新型コロナウイルス感染症による雇用への影響について.....	4
3. 新型コロナウイルス感染症の影響を踏まえた「働き方の新しいスタイル」について.....	7
参考 業種別, 従業員規模別集計.....	9

注記：参考 業種別, 従業員規模別集計の各表について

- ・ 網掛けは、各選択肢の中で最も比率が高い選択肢を示す。
- ・ 「観光関連」とは、観光関係の売上げが25%以上の企業群を意味する。

1. 新型コロナウイルス感染症による売上及び調達・仕入への影響について

A. 4・5月の売上高の影響

新型コロナウイルス感染症による売上高の影響について、「1割以上減少」と回答した企業は78.9%、「変わらない」と回答した企業は18.6%、「1割以上増加」と回答した企業は2.5%であった。

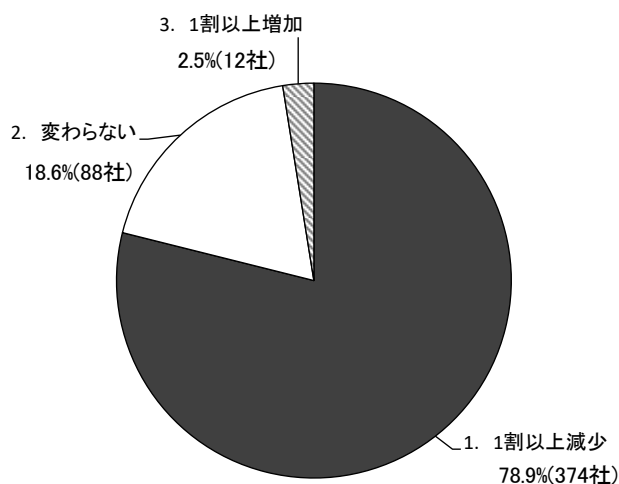
「1割以上減少」と回答した企業（374社）の内訳は、製造業が179社、非製造業が195社で、うち観光関連業種は49社であった。

「変わらない」と回答した企業（88社）の内訳は、製造業が35社、非製造業が53社で、うち観光関連業種は3社であった。

「1割以上増加」と回答した企業（12社）の内訳は、製造業が3社、非製造業が9社で、観光関連業種で「1割以上増加」と回答した企業はなかった。

（P.10 参考 業種別，従業員規模別集計）・表1・表2）

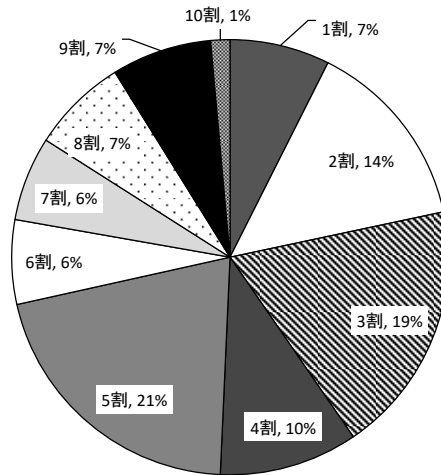
・ 図1. 売上高



【売上高減少の割合】 回答 351 件中（小数点切り捨て）

1割	2割	3割	4割	5割	6割	7割	8割	9割	10割	
26件	50件	66件	36件	73件	22件	22件	25件	26件	5件	351件
7%	14%	19%	10%	21%	6%	6%	7%	7%	1%	100%

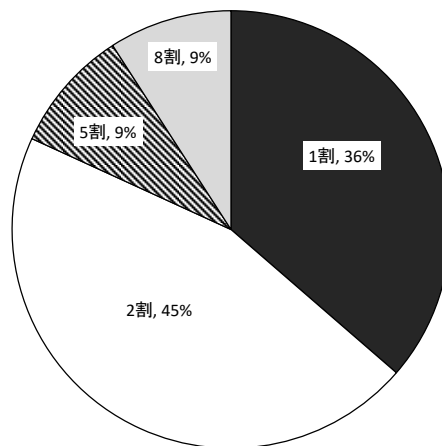
図 2.



【売上高増加の割合】 回答 11 件中（小数点切り捨て）

1割	2割	5割	8割	
4件	5件	1件	1件	11件
36%	45%	9%	9%	100%

図 3.

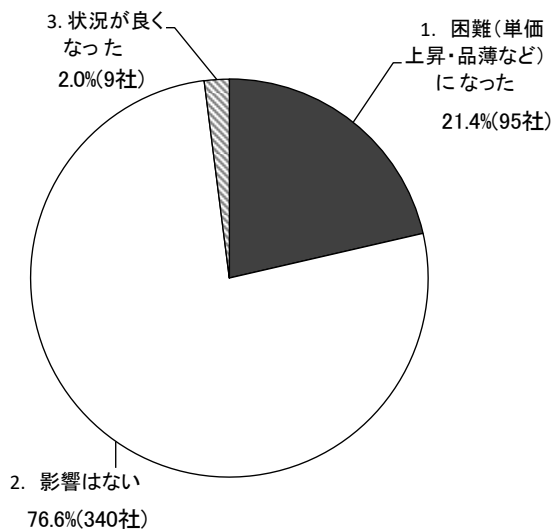


B. 4・5月の調達・仕入の影響

新型コロナウイルスの感染拡大による調達・仕入への影響について、「影響はない」と回答した企業が76.6%，以下「困難（単価上昇・品薄などになった）」が21.4%，「状況が良くなった」が2.0%であった。

(P.11 参考 業種別 従業員規模別・表3・表4)

・図4. 調達・仕入



調達・仕入が「困難になった」と回答した企業の具体例

設備機器(エアコン・トイレ等)の納期が通常より遅れた
輸入に際し、送料等のコストが上昇した
外国産電子部品の入手が困難になった
品薄により納品されない商品があった
主な仕入機会である商品交換会が休会となった
部品や材料の値上げを要求されている
アクリル板等、一部の資材が調達不能となった
輸入食品の一部が使いなくなってしまった
仕入先でコロナ感染者が発生し営業停止。代替りの仕入れ先を探す手間が増えた
衛生用品などが不足した
容器類が全く入荷できなくなり、影響がでている
テイクアウト用の容器やポリ袋について、メーカーの在庫切れが発生した
取引先の営業縮小により影響を受けた

2. 新型コロナウイルス感染症による雇用への影響について

新型コロナウイルスの感染拡大による雇用調整について、「実施していない」と回答した企業は55.2%、「実施している」と回答した企業は40.6%、「今後実施する予定」と回答した企業は4.2%であった。

雇用調整を「実施している」又は「今後実施する予定がある」とした回答した企業に、実際に行った雇用調整について尋ねたところ、「休業・休日の増加」が178社で最も多かった。

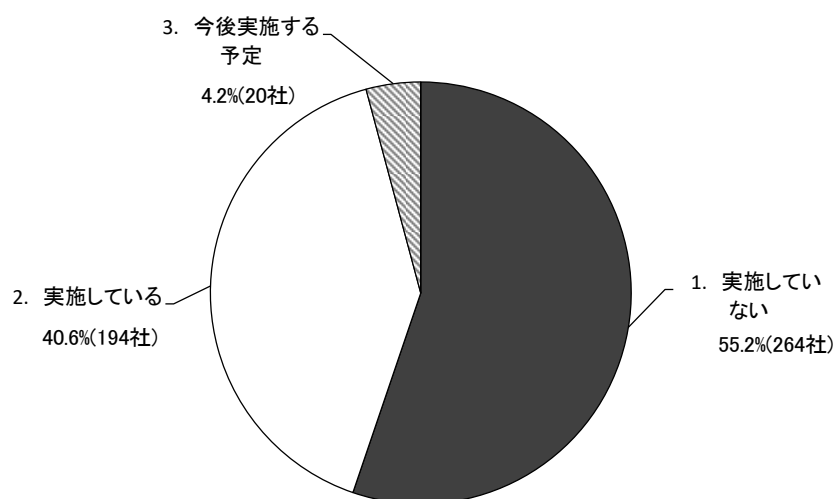
採用計画・求人活動について、【新卒採用】に関しては、製造業では「機械」以外の7業種について、「もともと計画がない」とする回答が最も多かった。非製造業では「建設」以外の5業種について「もともと計画がない」とする回答が最も多かった。

【中途採用】に関しては、製造業の8業種すべてで「もともと計画がない」とする回答が最も多かった。非製造業では「情報通信」以外の5業種について「もともと計画がない」とする回答が最も多かった。

(P. 12, 13, 14, 15 参考 業種別 従業員規模別・表5・表6・表7・表8・表9・表10・表11・表12)

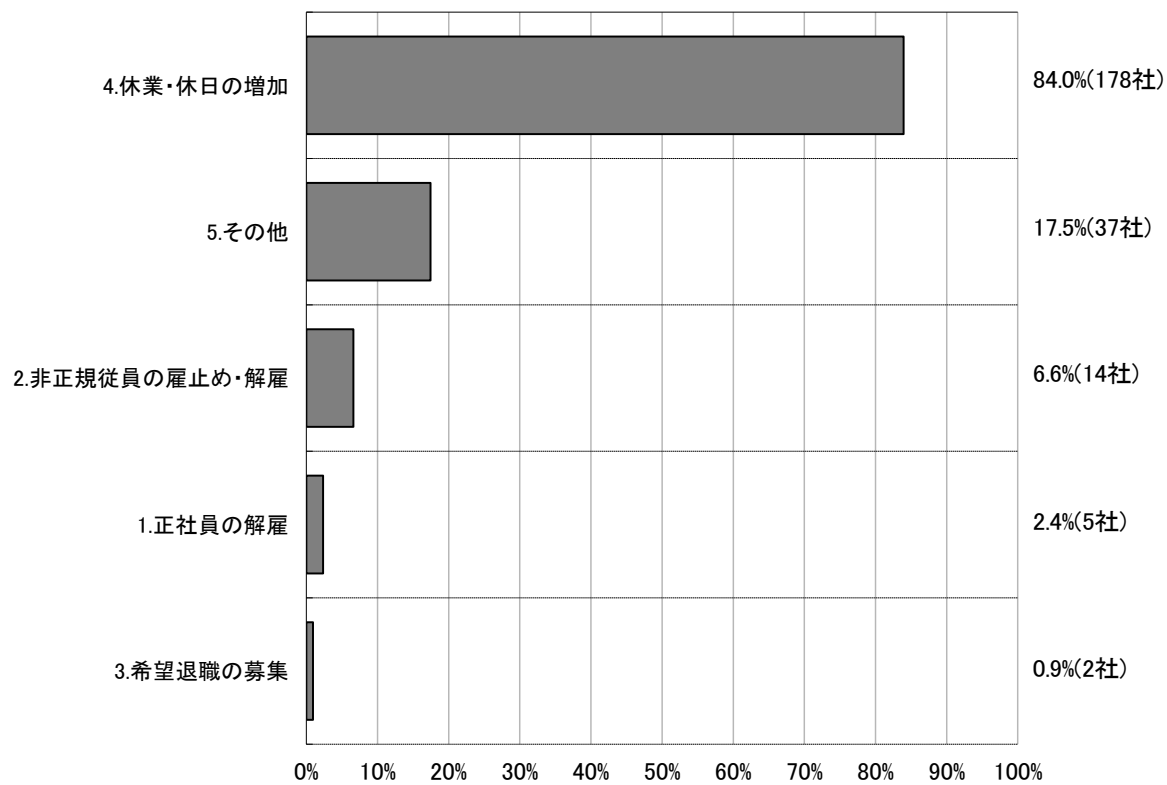
A. 新型コロナウイルス感染症により雇用調整を実施していますか

・図5.



B. 実際に行った雇用調整について（「実施している」「今後実施する予定」と回答された方）

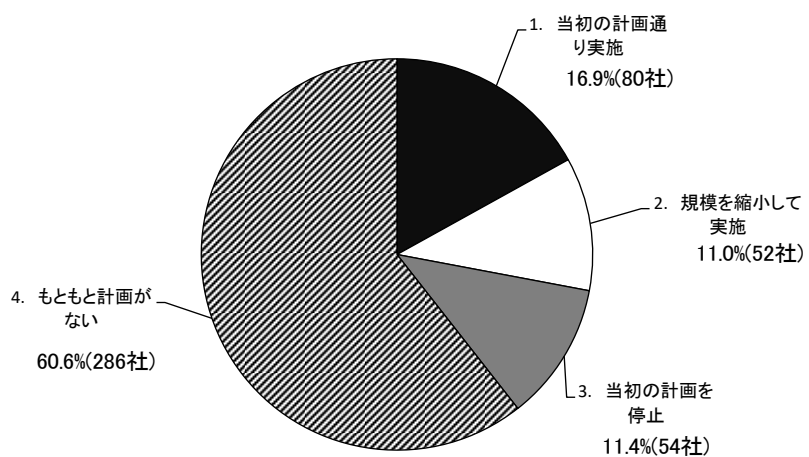
・図6.



C. 採用計画・求人活動について

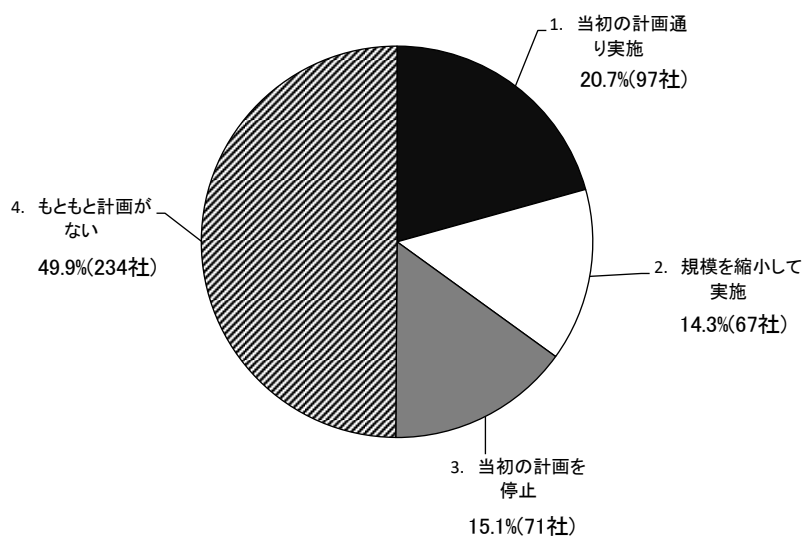
【新卒採用】

・ 図 7.



【中途採用】

・ 図 8.



3. 新型コロナウイルス感染症の影響を踏まえた「働き方の新しいスタイル」について

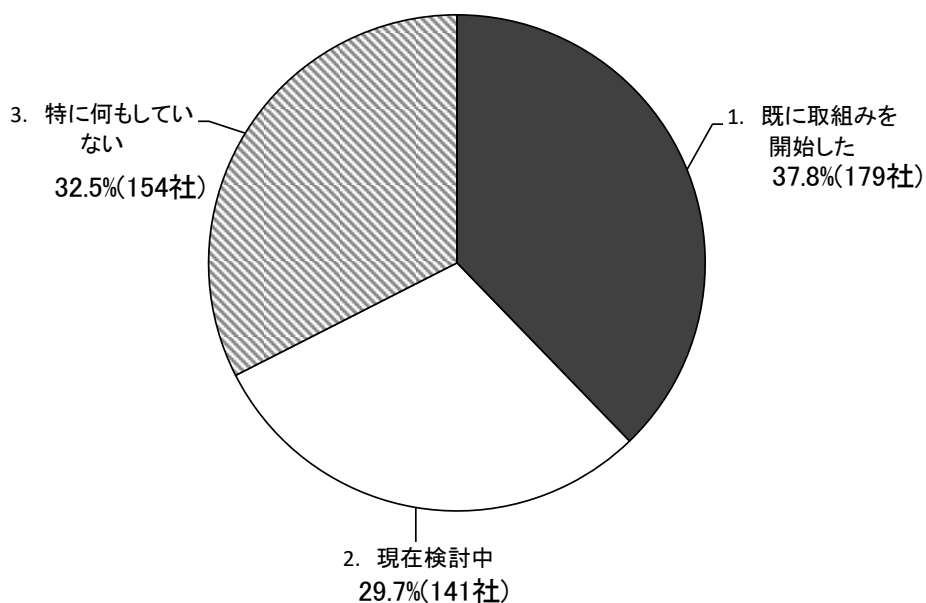
新型コロナウイルス感染症の影響を踏まえた「働き方の新しいスタイル」について、「既に取り組を開始した」と回答した企業が37.8%、「特に何もしていない」と回答した企業が32.5%、「現在検討中」と回答した企業が29.7%であった。

「既に取り組を開始した」又は「現在検討中」と回答した企業に対して取組の内容を確認したところ、「対面での打合せは換気とマスク」とする回答をした企業が186社で最も多く、以下「時差出勤」が139社、「テレワーク」が115社、「会議はオンライン」が101社、「ローテーション勤務」が100社と続いた。

(P. 16, 17 参考 設備投資の計画時期 業種別 従業員規模別・表13・表14・表15・表16)

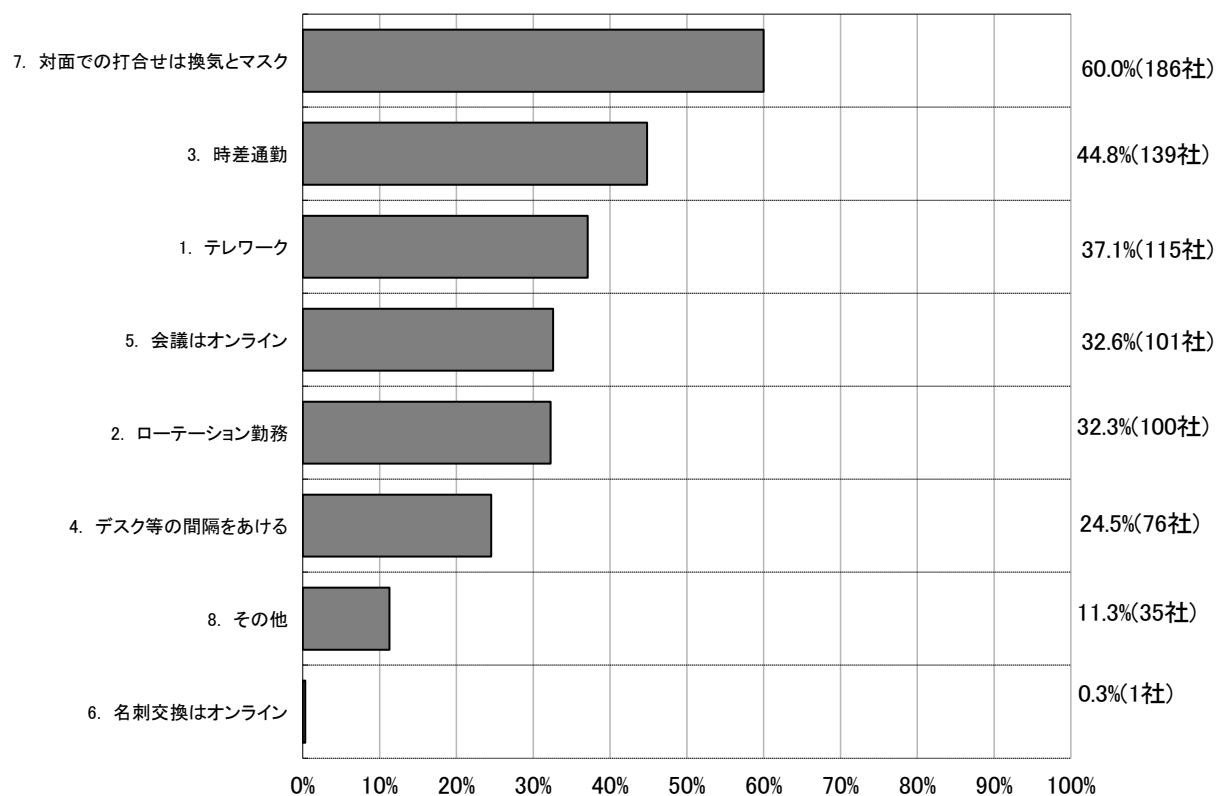
A. 「働き方の新しいスタイル」の取組状況について

・図9



B. 取組の内容について（「既に取り組みを開始した」または「現在検討中」と回答された方）

・ 図 10.



参考 業種別, 従業員規模別集計

注記：参考 業種別, 従業員規模別集計の各表について

- ・ 網掛けは、各選択肢の中で最も比率が高い選択肢を示す。
- ・ 「観光関連」とは、観光関係の売上げが25%以上の企業群を意味する。

1. 新型コロナウイルス感染症による売上及び調達・仕入への影響について

A. 4・5月の売上高の影響

・表1. (業種別)

	全体	製造業									非製造業							観光
		西陣	染色	印刷	窯業	化学	金属	機械	その他の製造	計	卸売	小売	情報通信	飲食・宿泊	サービス	建設	計	
1. 1割以上減少	374 78.9%	16 94.1%	22 91.7%	21 91.3%	8 72.7%	12 75.0%	31 81.6%	18 81.8%	51 77.3%	179 82.5%	47 74.6%	48 88.9%	9 42.9%	32 100.0%	36 78.3%	23 56.1%	195 75.9%	49 94.2%
2. 変わらない	88 18.6%	1 5.9%	2 8.3%	2 8.7%	3 27.3%	3 18.8%	7 18.4%	4 18.2%	13 19.7%	35 16.1%	12 19.0%	5 9.3%	11 52.4%	0 0.0%	9 19.6%	16 39.0%	53 20.6%	3 5.8%
3. 1割以上増加	12 2.5%	0 0.0%	0 0.0%	0 0.0%	0 0.0%	1 6.3%	0 0.0%	0 0.0%	0 3.0%	2 1.4%	3 6.3%	4 1.9%	1 4.8%	0 0.0%	1 2.2%	2 4.9%	9 3.5%	0 0.0%
(回答企業数)	474	17	24	23	11	16	38	22	66	217	63	54	21	32	46	41	257	52
無回答	9	1	0	0	0	0	0	1	4	6	2	0	0	0	0	1	3	4

・表2. (従業員規模別)

	全体	0～4人	5～9人	10～19人	20～29人	30～49人	50～99人	100人以上
1. 1割以上減少	374 78.9%	87 84.5%	68 82.9%	80 76.2%	47 81.0%	40 80.0%	31 67.4%	21 70.0%
2. 変わらない	88 18.6%	13 12.6%	11 13.4%	23 21.9%	8 13.8%	10 20.0%	14 30.4%	9 30.0%
3. 1割以上増加	12 2.5%	3 2.9%	3 3.7%	2 1.9%	3 5.2%	0 0.0%	1 2.2%	0 0.0%
(回答企業数)	474	103	82	105	58	50	46	30
無回答	9	3	2	3	0	0	0	1

B. 4・5月の調達・仕入の影響

・表3. (業種別)

	全体	製造業										非製造業							観光
		西陣	染色	印刷	窯業	化学	金属	機械	その他の製造	計	卸売	小売	情報通信	飲食・宿泊	サービス	建設	計		
1. 困難（単価上昇・品薄など）になった	95 21.4%	1 6.3%	4 17.4%	3 13.6%	1 10.0%	4 25.0%	1 2.8%	9 40.9%	15 23.4%	38 18.2%	15 24.6%	15 30.0%	4 19.0%	2 7.1%	8 22.2%	13 33.3%	57 24.3%	8 17.0%	
2. 影響はない	340 76.6%	15 93.8%	19 82.6%	18 81.8%	9 90.0%	12 75.0%	34 94.4%	13 59.1%	47 73.4%	167 79.9%	45 73.8%	34 68.0%	17 81.0%	25 89.3%	27 75.0%	25 64.1%	173 73.6%	37 78.7%	
3. 状況が良くなった	9 2.0%	0 0.0%	0 0.0%	1 4.5%	0 0.0%	0 0.0%	1 2.8%	0 0.0%	2 3.1%	4 1.9%	1 1.6%	1 2.0%	0 0.0%	1 3.6%	1 2.8%	1 2.6%	5 2.1%	2 4.3%	
(回答企業数)	444	16	23	22	10	16	36	22	64	209	61	50	21	28	36	39	235	47	
無回答	39	2	1	1	1	0	2	1	6	14	4	4	0	4	10	3	25	9	

・表4. (従業員規模別)

	全体	0～4人	5～9人	10～19人	20～29人	30～49人	50～99人	100人以上
1. 困難（単価上昇・品薄など）になった	95 21.4%	18 20.2%	14 18.2%	20 19.6%	15 27.3%	10 20.8%	8 18.6%	10 33.3%
2. 影響はない	340 76.6%	69 77.5%	60 77.9%	81 79.4%	39 70.9%	37 77.1%	34 79.1%	20 66.7%
3. 状況が良くなった	9 2.0%	2 2.2%	3 3.9%	1 1.0%	1 1.8%	1 2.1%	1 2.3%	0 0.0%
(回答企業数)	444	89	77	102	55	48	43	30
無回答	39	17	7	6	3	2	3	1

2. 新型コロナウイルス感染症による雇用への影響について

A. 新型コロナウイルス感染症により雇用調整を実施していますか

・表 5. (業種別)

	全体	製造業									非製造業							観光
		西陣	染色	印刷	窯業	化学	金属	機械	その他の製造	計	卸売	小売	情報通信	飲食・宿泊	サービス	建設	計	
1. 実施していない	264 55.2%	10 58.8%	5 20.8%	12 52.2%	5 45.5%	10 62.5%	18 47.4%	12 54.5%	31 44.9%	103 46.8%	38 60.3%	35 64.8%	17 81.0%	9 28.1%	30 65.2%	32 76.2%	161 62.4%	8 14.8%
2. 実施している	194 40.6%	7 41.2%	19 79.2%	11 47.8%	6 54.5%	5 31.3%	14 36.8%	9 40.9%	35 50.7%	106 48.2%	22 34.9%	18 33.3%	3 14.3%	23 71.9%	15 32.6%	7 16.7%	88 34.1%	45 83.3%
3. 今後実施する予定	20 4.2%	0 0.0%	0 0.0%	0 0.0%	0 0.0%	1 6.3%	6 15.8%	1 4.5%	3 4.3%	11 5.0%	3 4.8%	1 1.9%	1 4.8%	0 0.0%	1 2.2%	3 7.1%	9 3.5%	1 1.9%
(回答企業数)	478	17	24	23	11	16	38	22	69	220	63	54	21	32	46	42	258	54
無回答	5	1	0	0	0	0	0	1	1	3	2	0	0	0	0	2	2	2

・表 6. (従業員規模別)

	全体	0～4人	5～9人	10～19人	20～29人	30～49人	50～99人	100人以上
1. 実施していない	264 55.2%	68 65.4%	49 59.8%	55 51.4%	26 44.8%	25 50.0%	24 52.2%	17 54.8%
2. 実施している	194 40.6%	33 31.7%	30 36.6%	47 43.9%	28 48.3%	24 48.0%	19 41.3%	13 41.9%
3. 今後実施する予定	20 4.2%	3 2.9%	3 3.7%	5 4.7%	4 6.9%	1 2.0%	3 6.5%	1 3.2%
(回答企業数)	478	104	82	107	58	50	46	31
無回答	5	2	2	1	0	0	0	0

B. 実際に行った雇用調整について（「実施している」「今後実施する予定」と回答された方）

・表7.（業種別）

	全体	製 造 業										非 製 造 業							観 光
		西 陣	染 色	印 刷	窯 業	化 学	金 属	機 械	その 他の 製 造	計	卸 売	小 売	情 報 通 信	飲 食・ 酒 類	サ ー ビ ス	建 設	計		
1. 正社員の解雇	5 2.4%	0 0.0%	0 0.0%	1 9.1%	1 16.7%	0 0.0%	0 0.0%	0 0.0%	1 2.7%	3 2.6%	0 0.0%	0 0.0%	1 25.0%	0 0.0%	1 6.3%	0 0.0%	2 2.1%	2 4.4%	
2. 非正規従業員の雇止め・解雇	14 6.6%	0 0.0%	1 5.3%	1 9.1%	1 16.7%	0 0.0%	2 10.0%	4 40.0%	1 2.7%	10 8.6%	0 0.0%	0 0.0%	0 0.0%	2 8.7%	2 12.5%	0 0.0%	4 4.2%	4 8.9%	
3. 希望退職の募集	2 0.9%	0 0.0%	0 0.0%	0 0.0%	0 0.0%	0 0.0%	0 0.0%	0 0.0%	1 2.7%	1 0.9%	1 4.0%	0 0.0%	0 0.0%	0 0.0%	0 0.0%	0 1.0%	1 1.0%	1 2.2%	
4. 休業・休日の増加	178 84.0%	6 85.7%	15 78.9%	8 72.7%	6 100.0%	6 100.0%	15 75.0%	7 70.0%	35 94.6%	98 84.5%	24 96.0%	15 83.3%	4 100.0%	18 78.3%	12 75.0%	7 70.0%	80 83.3%	38 84.4%	
5. その他	37 17.5%	1 14.3%	4 21.1%	2 18.2%	1 16.7%	0 0.0%	2 10.0%	0 0.0%	6 16.2%	16 13.8%	5 20.0%	4 22.2%	1 25.0%	6 26.1%	2 12.5%	3 30.0%	21 21.9%	9 20.0%	
（回答企業数）	212	7	19	11	6	6	20	10	37	116	25	18	4	23	16	10	96	45	
無回答	2	0	0	0	0	0	0	0	1	1	0	1	0	0	0	0	1	1	

・表8.（従業員規模別）

	全体	0～4 人	5～9 人	10～19 人	20～29 人	30～49 人	50～99 人	100人 以上
1. 正社員の解雇	5 2.4%	2 5.6%	0 0.0%	3 5.8%	0 0.0%	0 0.0%	0 0.0%	0 0.0%
2. 非正規従業員の雇止め・解雇	14 6.6%	1 2.8%	1 3.0%	5 9.6%	1 3.1%	0 0.0%	4 18.2%	2 15.4%
3. 希望退職の募集	2 0.9%	0 0.0%	0 0.0%	0 0.0%	1 3.1%	0 0.0%	1 4.5%	0 0.0%
4. 休業・休日の増加	178 84.0%	27 75.0%	28 84.8%	45 86.5%	28 87.5%	20 83.3%	19 86.4%	11 84.6%
5. その他	37 17.5%	7 19.4%	7 21.2%	7 13.5%	7 21.9%	5 20.8%	3 13.6%	1 7.7%
（回答企業数）	212	36	33	52	32	24	22	13
無回答	2	0	0	0	0	1	0	1

C. 採用計画・求人活動について

【新卒採用】

・表 9. (業種別)

	全体	製造業										非製造業							観光
		西陣	染色	印刷	窯業	化学	金属	機械	その他の製造	計	卸売	小売	情報通信	飲食・宿泊	サービス	建設	計		
1. 当初の計画通り実施	80 16.9%	0 0.0%	1 4.3%	3 13.0%	1 9.1%	4 25.0%	7 18.4%	3 14.3%	9 13.2%	28 12.9%	4 6.3%	5 9.6%	7 33.3%	9 28.1%	4 8.9%	23 54.8%	52 20.4%	8 15.1%	
2. 規模を縮小して実施	52 11.0%	1 5.9%	1 4.3%	2 8.7%	1 9.1%	2 12.5%	7 18.4%	10 47.6%	4 5.9%	28 12.9%	5 7.9%	6 11.5%	1 4.8%	2 6.3%	6 13.3%	4 9.5%	24 9.4%	4 7.5%	
3. 当初の計画を停止	54 11.4%	0 0.0%	2 8.7%	0 0.0%	2 18.2%	3 18.8%	5 13.2%	2 9.5%	11 16.2%	25 11.5%	7 11.1%	7 13.5%	1 4.8%	7 21.9%	4 8.9%	3 7.1%	29 11.4%	17 32.1%	
4. もともと計画がない	286 60.6%	16 94.1%	19 82.6%	18 78.3%	7 63.6%	7 43.8%	19 50.0%	6 28.6%	44 64.7%	136 62.7%	47 74.6%	34 65.4%	12 57.1%	14 43.8%	31 68.9%	12 28.6%	150 58.8%	24 45.3%	
(回答企業数)	472	17	23	23	11	16	38	21	68	217	63	52	21	32	45	42	255	53	
無回答	11	1	1	0	0	0	0	2	2	6	2	2	0	0	1	0	5	3	

・表 10. (従業員規模別)

	全体	0～4 人	5～9 人	10～19 人	20～29 人	30～49 人	50～99 人	100人 以上
1. 当初の計画通り実施	80 16.9%	4 3.9%	7 8.6%	20 18.9%	16 27.6%	5 10.4%	15 32.6%	13 41.9%
2. 規模を縮小して実施	52 11.0%	4 3.9%	4 4.9%	9 8.5%	7 12.1%	7 14.6%	12 26.1%	9 29.0%
3. 当初の計画を停止	54 11.4%	4 3.9%	6 7.4%	17 16.0%	10 17.2%	9 18.8%	2 4.3%	6 19.4%
4. もともと計画がない	286 60.6%	90 88.2%	64 79.0%	60 56.6%	25 43.1%	27 56.3%	17 37.0%	3 9.7%
(回答企業数)	472	102	81	106	58	48	46	31
無回答	11	4	3	2	0	2	0	0

【中途採用】

・表 11. (業種別)

	全体	製 造 業										非 製 造 業							観 光
		西 陣	染 色	印 刷	窯 業	化 学	金 属	機 械	其 他 の 製 造	計	卸 売	小 売	情 報 通 信	飲 食・ 酒 泊	サ ー ビ ス	建 設	計		
1. 当初の計画通り実施	97 20.7%	1 5.9%	3 12.5%	6 26.1%	1 10.0%	2 12.5%	9 24.3%	4 18.2%	12 17.6%	38 17.5%	10 15.9%	8 15.4%	11 52.4%	6 18.8%	9 20.9%	15 36.6%	59 23.4%	6 11.5%	
2. 規模を縮小して実施	67 14.3%	1 5.9%	3 12.5%	3 13.0%	1 10.0%	4 25.0%	8 21.6%	6 27.3%	6 8.8%	32 14.7%	7 11.1%	8 15.4%	1 4.8%	8 25.0%	5 11.6%	6 14.6%	35 13.9%	8 15.4%	
3. 当初の計画を停止	71 15.1%	2 11.8%	3 12.5%	1 4.3%	1 10.0%	3 18.8%	6 16.2%	3 13.6%	17 25.0%	36 16.6%	7 11.1%	7 13.5%	2 9.5%	6 18.8%	9 20.9%	4 9.8%	35 13.9%	19 36.5%	
4. もともと計画がない	234 49.9%	13 76.5%	15 62.5%	13 56.5%	7 70.0%	7 43.8%	14 37.8%	9 40.9%	33 48.5%	111 51.2%	39 61.9%	29 55.8%	7 33.3%	12 37.5%	20 46.5%	16 39.0%	123 48.8%	19 36.5%	
(回答企業数)	469	17	24	23	10	16	37	22	68	217	63	52	21	32	43	41	252	52	
無回答	14	1	0	0	1	0	1	1	2	6	2	2	0	0	3	1	8	4	

・表 12. (従業員規模別)

	全体	0～4 人	5～9 人	10～19 人	20～29 人	30～49 人	50～99 人	100人 以上
1. 当初の計画通り実施	97 20.7%	4 4.0%	10 12.3%	26 25.0%	21 36.8%	12 24.0%	16 34.8%	8 25.8%
2. 規模を縮小して実施	67 14.3%	7 7.0%	10 12.3%	17 16.3%	8 14.0%	6 12.0%	13 28.3%	6 19.4%
3. 当初の計画を停止	71 15.1%	6 6.0%	10 12.3%	21 20.2%	10 17.5%	11 22.0%	5 10.9%	8 25.8%
4. もともと計画がない	234 49.9%	83 83.0%	51 63.0%	40 38.5%	18 31.6%	21 42.0%	12 26.1%	9 29.0%
(回答企業数)	469	100	81	104	57	50	46	31
無回答	14	6	3	4	1	0	0	0

3. 新型コロナウイルス感染症の影響を踏まえた「働き方の新しいスタイル」について

A. 「働き方の新しいスタイル」の取組状況について

・表 13. (業種別)

	全体	製造業										非製造業							観光
		西陣	染色	印刷	窯業	化学	金属	機械	その他の製造	計	卸売	小売	情報通信	飲食・宿泊	サービス	建設	計		
1. 既に取り組みを開始した	179 37.8%	2 11.8%	9 37.5%	10 43.5%	3 27.3%	0 0.0%	14 37.8%	14 63.6%	28 41.2%	80 36.7%	23 36.5%	16 30.2%	13 61.9%	12 38.7%	19 41.3%	16 38.1%	99 38.7%	20 38.5%	
2. 現在検討中	141 29.7%	9 52.9%	5 20.8%	7 30.4%	2 18.2%	9 56.3%	8 21.6%	6 27.3%	20 29.4%	66 30.3%	20 31.7%	17 32.1%	6 28.6%	7 22.6%	10 21.7%	15 35.7%	75 29.3%	18 34.6%	
3. 特に何もしていない	154 32.5%	6 35.3%	10 41.7%	6 26.1%	6 54.5%	7 43.8%	15 40.5%	2 9.1%	20 29.4%	72 33.0%	20 31.7%	20 37.7%	2 9.5%	12 38.7%	17 37.0%	11 26.2%	82 32.0%	14 26.9%	
(回答企業数)	474	17	24	23	11	16	37	22	68	218	63	53	21	31	46	42	256	52	
無回答	9	1	0	0	0	0	1	1	2	5	2	1	0	1	0	0	4	4	

・表 14. (従業員規模別)

	全体	0～4人	5～9人	10～19人	20～29人	30～49人	50～99人	100人以上
1. 既に取り組みを開始した	179 37.8%	30 29.4%	26 32.1%	40 37.4%	26 45.6%	19 38.0%	19 41.3%	19 61.3%
2. 現在検討中	141 29.7%	17 16.7%	22 27.2%	37 34.6%	16 28.1%	19 38.0%	20 43.5%	10 32.3%
3. 特に何もしていない	154 32.5%	55 53.9%	33 40.7%	30 28.0%	15 26.3%	12 24.0%	7 15.2%	2 6.5%
(回答企業数)	474	102	81	107	57	50	46	31
無回答	9	4	3	1	1	0	0	0

B. 取組の内容について（「既に取り組みを開始した」または「現在検討中」と回答された方）

表 15.（業種別）

	全体	製 造 業										非 製 造 業							観 光
		西陣	染色	印刷	窯業	化学	金属	機械	その他の製造	計	卸売	小売	情報通信	飲食・宿泊	サービス	建設	計		
1. テレワーク	115 37.1%	3 30.0%	1 7.7%	11 64.7%	1 25.0%	6 66.7%	3 14.3%	8 40.0%	19 41.3%	52 37.1%	17 40.5%	9 29.0%	19 100.0%	2 10.5%	6 20.7%	10 33.3%	63 37.1%	7 18.4%	
2. ローテーション勤務	100 32.3%	4 40.0%	9 69.2%	6 35.3%	1 25.0%	4 44.4%	5 23.8%	3 15.0%	14 30.4%	46 32.9%	20 47.6%	8 25.8%	3 15.8%	7 36.8%	11 37.9%	5 16.7%	54 31.8%	15 39.5%	
3. 時差通勤	139 44.8%	6 60.0%	6 46.2%	10 58.8%	2 50.0%	4 44.4%	6 28.6%	11 55.0%	20 43.5%	65 46.4%	25 59.5%	6 19.4%	13 68.4%	5 26.3%	13 44.8%	12 40.0%	74 43.5%	12 31.6%	
4. デスク等の間隔をあける	76 24.5%	1 10.0%	3 23.1%	3 17.6%	1 25.0%	4 44.4%	7 33.3%	5 25.0%	15 32.6%	39 27.9%	10 23.8%	5 16.1%	5 26.3%	3 15.8%	4 13.8%	10 33.3%	37 21.8%	5 13.2%	
5. 会議はオンライン	101 32.6%	0 0.0%	1 7.7%	9 52.9%	1 25.0%	4 44.4%	4 19.0%	9 45.0%	20 43.5%	48 34.3%	13 31.0%	9 29.0%	7 36.8%	4 21.1%	10 34.5%	10 33.3%	53 31.2%	4 10.5%	
6. 名刺交換はオンライン	1 0.3%	0 0.0%	1 7.7%	0 0.0%	0 0.0%	0 0.0%	0 0.0%	0 0.0%	0 0.0%	1 58.7%	0 0.0%	0 0.0%	0 0.0%	0 0.0%	0 0.0%	0 0.0%	0 0.0%	0 0.0%	
7. 対面での打合せは換気とマスク	186 60.0%	4 40.0%	5 38.5%	9 52.9%	2 50.0%	4 44.4%	15 71.4%	15 75.0%	27 58.7%	81 57.9%	29 69.0%	14 45.2%	12 63.2%	6 31.6%	22 75.9%	22 73.3%	105 61.8%	16 42.1%	
8. その他	35 11.3%	1 10.0%	1 7.7%	0 0.0%	0 0.0%	0 0.0%	3 14.3%	3 15.0%	3 6.5%	11 7.9%	1 2.4%	9 29.0%	0 0.0%	5 26.3%	4 13.8%	5 16.7%	24 14.1%	10 26.3%	
（回答企業数）	310	10	13	17	4	9	21	20	46	140	42	31	19	19	29	30	170	38	
無回答	10	1	1	0	1	0	1	0	2	6	1	2	0	0	0	1	4	0	

・表 16.（従業員規模別）

	全体	0～4人	5～9人	10～19人	20～29人	30～49人	50～99人	100人以上
1. テレワーク	115 37.1%	13 29.5%	11 22.9%	27 37.0%	10 24.4%	16 43.2%	21 55.3%	17 58.6%
2. ローテーション勤務	100 32.3%	11 25.0%	16 33.3%	23 31.5%	14 34.1%	16 43.2%	10 26.3%	10 34.5%
3. 時差通勤	139 44.8%	10 22.7%	19 39.6%	33 45.2%	16 39.0%	21 56.8%	23 60.5%	17 58.6%
4. デスク等の間隔をあける	76 24.5%	8 18.2%	10 20.8%	13 17.8%	10 24.4%	9 24.3%	14 36.8%	12 41.4%
5. 会議はオンライン	101 32.6%	8 18.2%	13 27.1%	17 23.3%	13 31.7%	12 32.4%	23 60.5%	15 51.7%
6. 名刺交換はオンライン	1 0.3%	0 0.0%	0 0.0%	1 1.4%	0 0.0%	0 0.0%	0 0.0%	0 0.0%
7. 対面での打合せは換気とマスク	186 60.0%	28 63.6%	26 54.2%	46 63.0%	22 53.7%	24 64.9%	22 57.9%	18 62.1%
8. その他	35 11.3%	7 15.9%	8 16.7%	7 9.6%	6 14.6%	3 8.1%	2 5.3%	2 6.9%
（回答企業数）	310	44	48	73	41	37	38	29
無回答	10	3	0	4	1	1	1	0