

## 設備投資計画について

(第134回京都市中小企業経営動向実態調査付帯調査)

市内中小企業の経営実態、経営動向などを把握するため、四半期ごとに郵送によるアンケート調査として実施しています「京都市中小企業経営動向実態調査」の「付帯調査」(令和2年度の設備投資計画動向)の結果がまとまりましたので報告します。なお、今回の付帯調査は、当該年の設備投資計画について、毎年同時期に同様の質問項目で行っているものです。

### 京都市中小企業経営動向実態調査概要

- 調査目的 京都市域中小企業の経営実態を把握し、経済行政に反映させる。
- 調査時点 令和2年3月
- 調査方法 郵送アンケート
- 回収状況 製造業371社、非製造業429社、計800社に対しアンケートを送付。  
481社が回答(回収率60.1%)

業種別回答企業数(%)

項目	企業数	(構成比)	項目	企業数	(構成比)
製造業	226	(47.0)	非製造業	255	(53.0)
西陣	22	(4.6)	卸売	64	(13.3)
染色	26	(5.4)	小売	57	(11.9)
印刷	26	(5.4)	情報通信	17	(3.5)
窯業	13	(2.7)	飲食・宿泊	32	(6.7)
化学	14	(2.9)	サービス	49	(10.2)
金属	32	(6.7)	建設	36	(7.5)
機械	27	(5.6)	不明	0	(0.0)
その他の製造	66	(13.7)	合計	481	(100.0)

※観光関連(観光関連の売上が25%以上)	54	(11.2)
----------------------	----	--------

#### ▶ 中小企業の定義

中小企業基本法に基づき、業種別に以下のとおりに設定している。

業種	従業員規模/資本金規模
製造業, その他の業種	300人以下 または 3億円以下
卸売	100人以下 または 1億円以下
小売	50人以下 または 5,000万円以下
サービス(情報通信, 飲食・宿泊を含む)	100人以下 または 5,000万円以下

★この広報資料の概要については、インターネットホームページでも御覧いただけます。

URL <http://www.city.kyoto.lg.jp/menu2/category/30-3-0-0-0-0-0-0-0.html>

1. 令和2年度の設備投資計画.....	1
2. 設備投資の目的.....	2
3. 設備投資額の対前年伸び率.....	4
4. 設備投資計画時期.....	6
参考 業種別, 従業員規模別集計.....	8

注記：参考 業種別, 従業員規模別集計の各表について

- ・ 網掛けは, 各選択肢の中で最も比率が高い選択肢を示す。
- ・ 「観光関連」とは, 観光関係の売上げが25%以上の企業群を意味する。

## 1. 令和2年度の設備投資計画

令和2年度の設備投資計画について、「計画がある」と回答した企業は16.4%と、前年比6.6ポイント減少した。「検討中」と回答した企業は15.0%で、前年比4.9ポイント減少した。「計画はない」と回答した企業は62.8%で、前年比7.2ポイント増加した。(図1)

「計画がある」と回答した企業79社の業種構成は、製造業37社、非製造業42社となっており、製造業では「その他製造」が11社と最も多く、非製造業では「サービス」が11社と最も多かった。「計画がある」と回答した観光関連業種は7社であった。

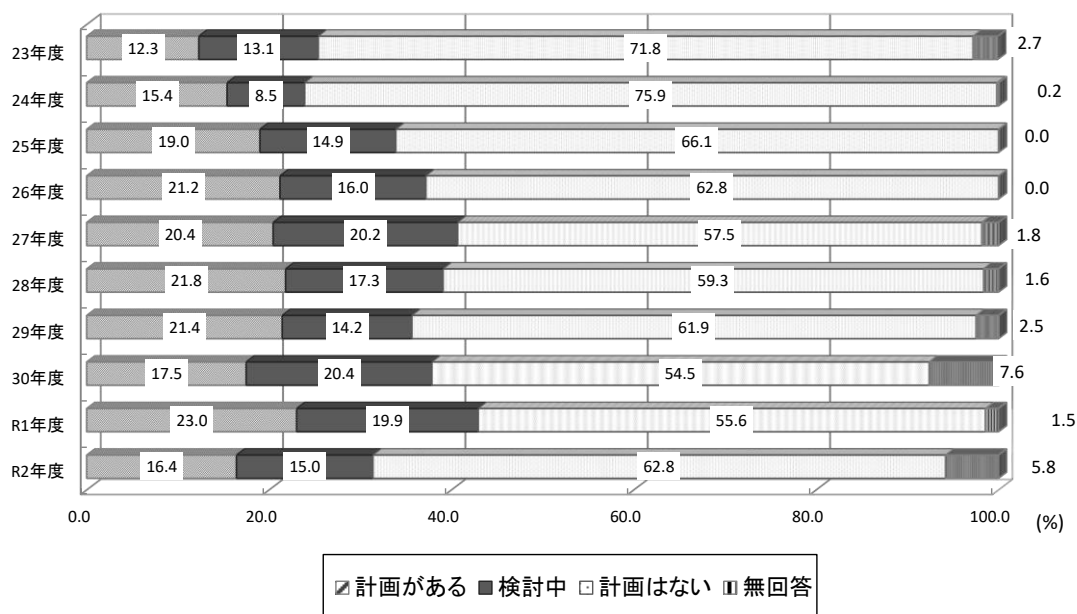
「検討中」と回答した企業72社の業種構成は、製造業38社、非製造業34社となっており、製造業では「その他製造」が15社と最も多く、非製造業では「サービス」が8社と最も多かった。「検討中」と回答した観光関連業種は6社であった。

「計画はない」と回答した企業302社の業種構成は、製造業136社、非製造業166社となっており、理由としては、「資金不足」、「必要なし」、「現状で十分」といった意見が挙げられた。

従業員規模別では、100人以上の規模では、「計画がある」、「計画はない」と回答した企業が最も多く(同数)、それ以外の規模では「計画はない」とする回答が最も多かった。その割合は0~4人の規模では72.0%、5~9人の規模では76.8%を占めたのに対し、50~99人の規模では43.5%に止まっていることから、従業員規模によって設備投資計画には温度差が見られる傾向となっている。

(P.8「参考 業種別、従業員規模別集計」・表1・表2)

・ 図1. 設備投資計画について



## 2. 設備投資の目的

設備投資の「計画がある」又は「検討中」と回答した企業に、設備投資の目的に関して尋ねたところ、「維持・補修・更新」が57.0%で最も多く、以下、「省力化・合理化」が33.1%、「能力増強」が25.8%、「新規事業・新製品」が16.6%と続いた（複数回答可）。（図2）

前回調査との比較では、「省力化、合理化」が8.0ポイント増となる一方、「能力増強」及び「研究開発」が5.1ポイント減となっている。

業種別にみると、製造業では、西陣、印刷、金属（※1）、機械の4業種では「維持・補修・更新」と回答した企業が最も多く、「ソフトウェア入れ替え」（右京区／印刷）、「老朽化した設備の更新」（山科区／機械）といった内容が聞かれた。

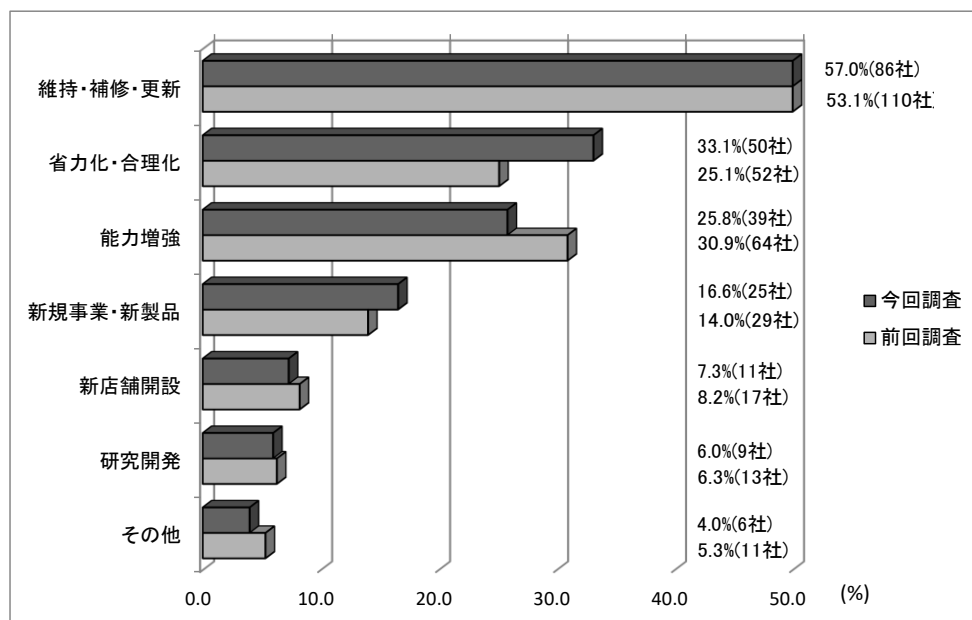
非製造業では、すべての業種で「維持・補修・更新」と回答した企業が最も多く、「システムの追加 O A機器の更新」（伏見区／サービス）、「現システムから安価なシステムへ移行し、経費削減を目的」（下京区／卸売）といった内容が聞かれた。

従業員規模別にみると、すべての規模で「維持・補修・更新」と回答した企業が最も多かった。

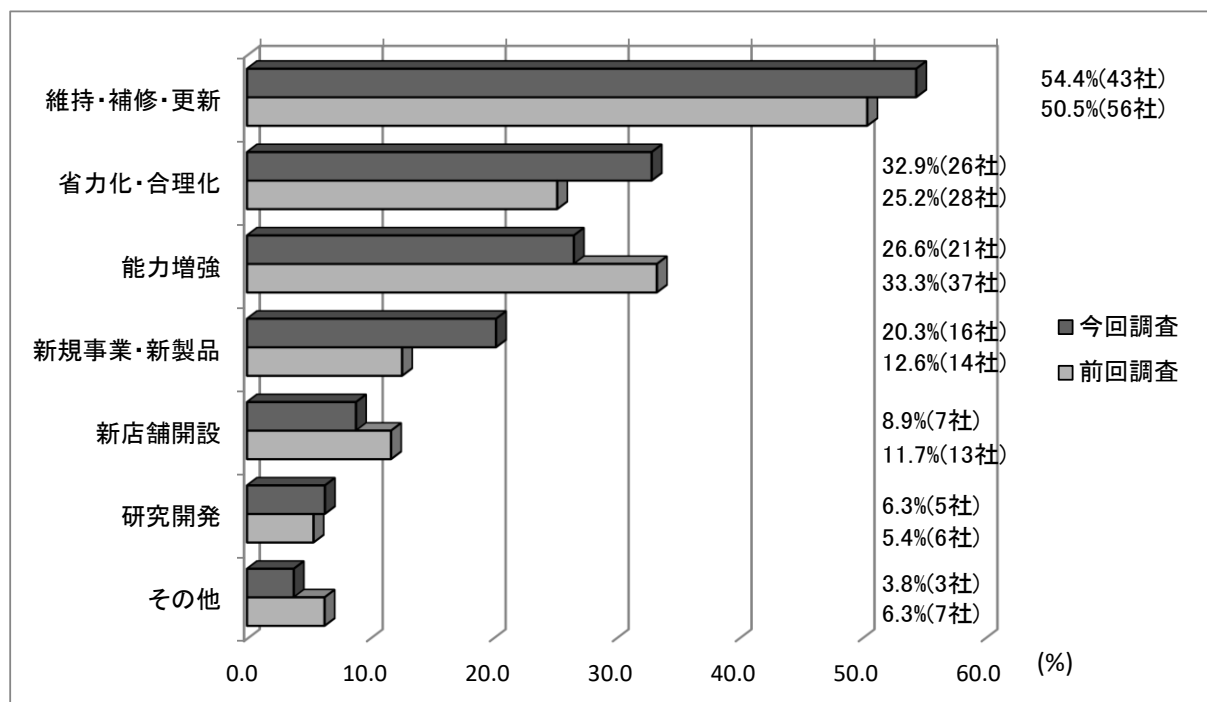
（P.9 参考 設備投資目的 業種別 従業員規模別・表3・表4）

※1 他に「能力増強」が同数。

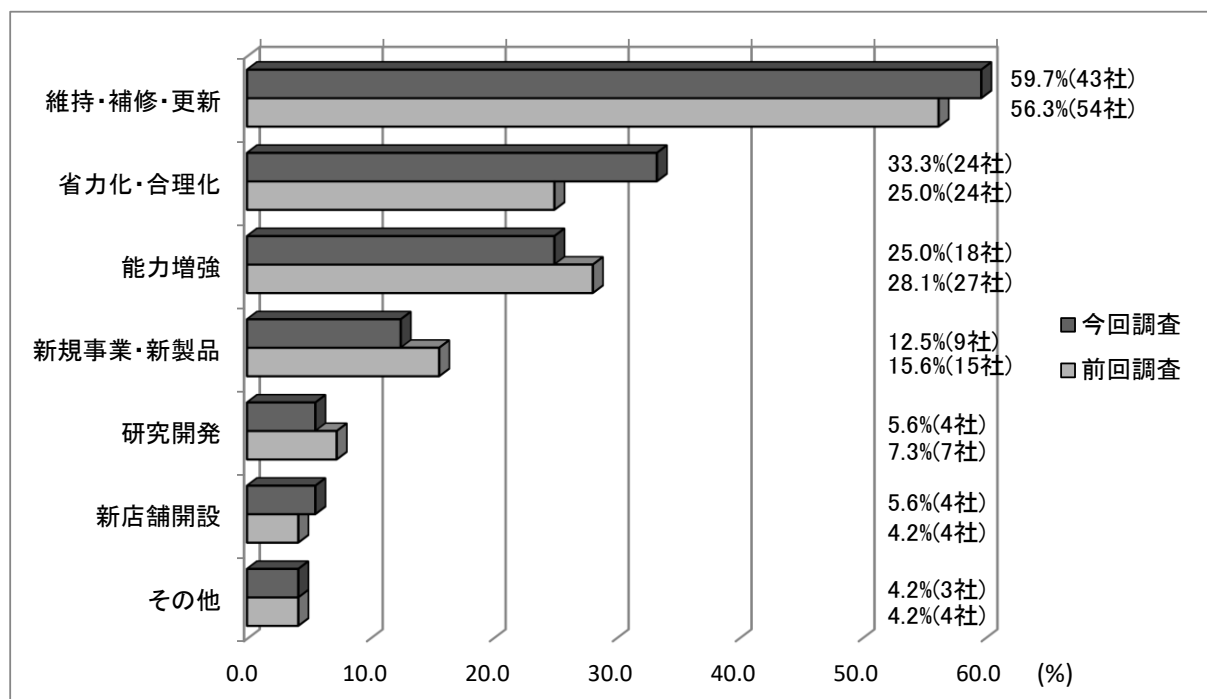
・図2. 設備投資目的



※参考 図A. 設備投資目的—設備投資計画がある企業—



※参考 図B. 設備投資目的—設備投資を検討中の企業—



### 3. 設備投資額の対前年伸び率

設備投資の「計画がある」または「検討中」と回答した企業に、設備投資額の対前年伸び率について尋ねたところ、「前年度と同じ」と回答した企業が22.5%と最も多く、以下、「20%以上の増」が21.2%、「20%以上の減」が10.6%と続いた。(図3 ※ただし、「不明」「無回答」を除く。以下同じ。)

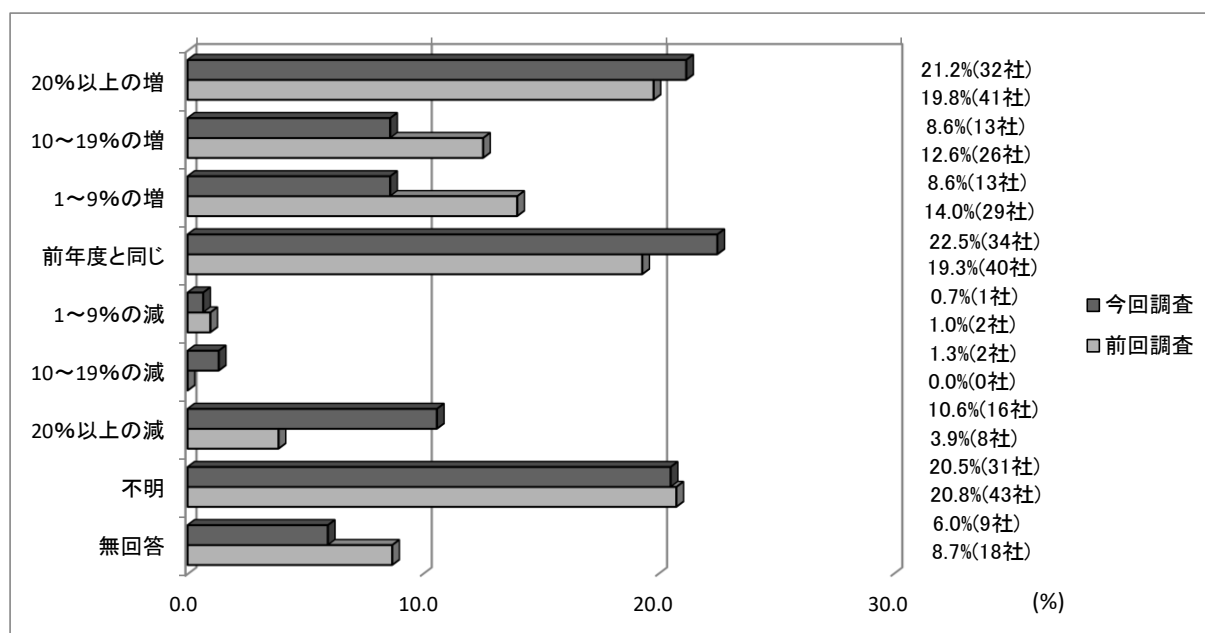
業種別にみると、製造業では、「20%以上の増」と回答した企業が21.3%で最も多く、非製造業では、「前年度と同じ」と回答した企業が25.0%で最も多かった。

従業員規模別にみると、0～4人、30～49人、50～99人(※1)、100人以上の規模では「前年度と同じ」と回答した企業が最も多く、10～19人、20～29人の規模では「20%以上の増」と、5～9人の規模では「20%以上の減」と回答した企業が最も多くなった。

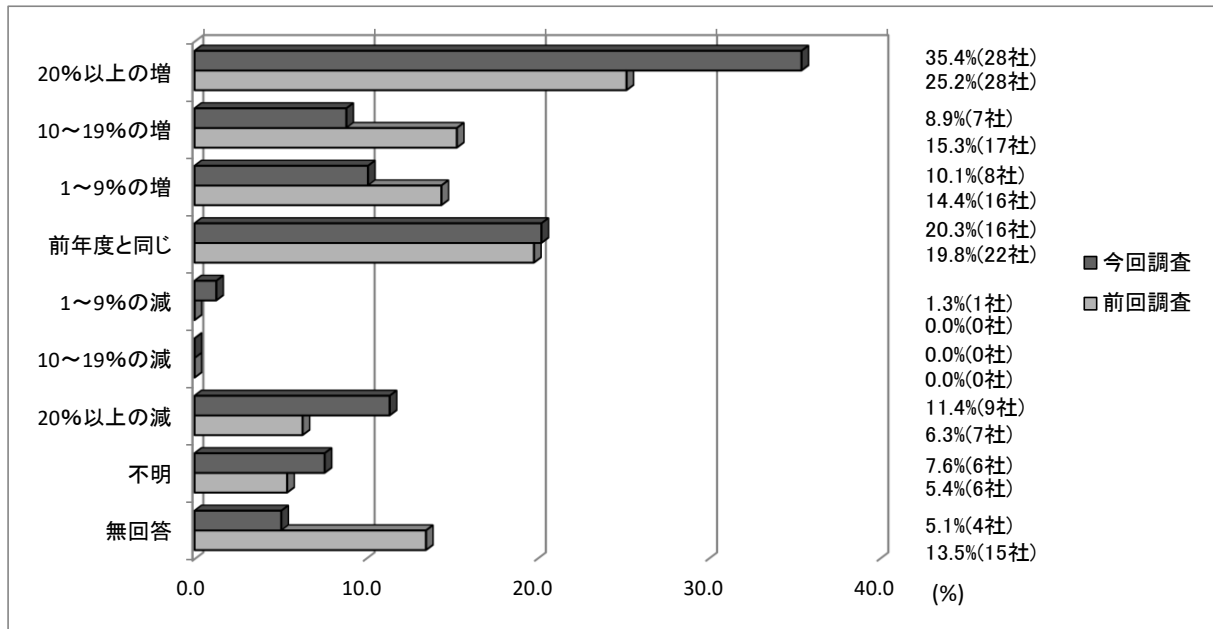
(P.10 参考 設備投資額の対前年度伸び率 業種別 従業員規模別・表5・表6)

※1 他に「20%以上の増」が同数。

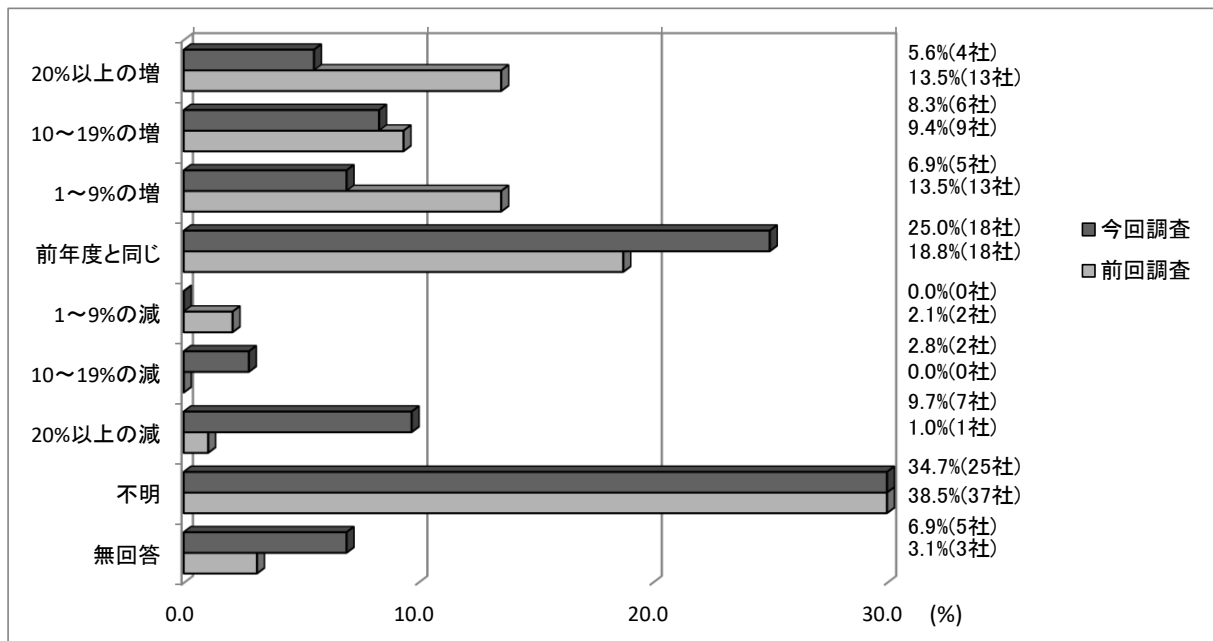
・ 図3. 設備投資額の対前年度比



※参考 図C. 設備投資額の対前年度比—設備投資計画がある企業—



※参考 図D. 設備投資額の対前年度比—設備投資を検討中の企業—



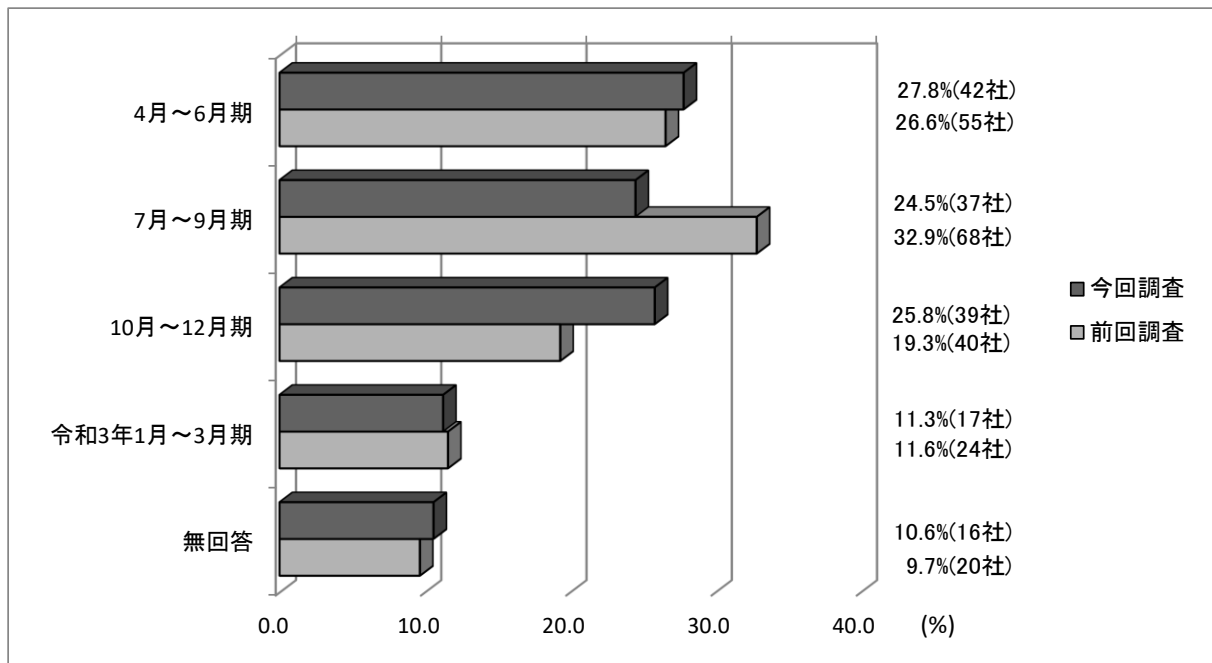
#### 4. 設備投資計画時期

設備投資の「計画がある」又は「検討中」と回答した企業に、計画時期について尋ねたところ、「4月～6月期」とする回答が27.8%で最も多く、以下「10月～12月期」が25.8%、「7月～9月期」が24.5%と続いた。(図4)

前回調査との比較では、「7月～9月期」が8.4ポイント減となった一方、「10月～12月期」が6.5ポイント増となった

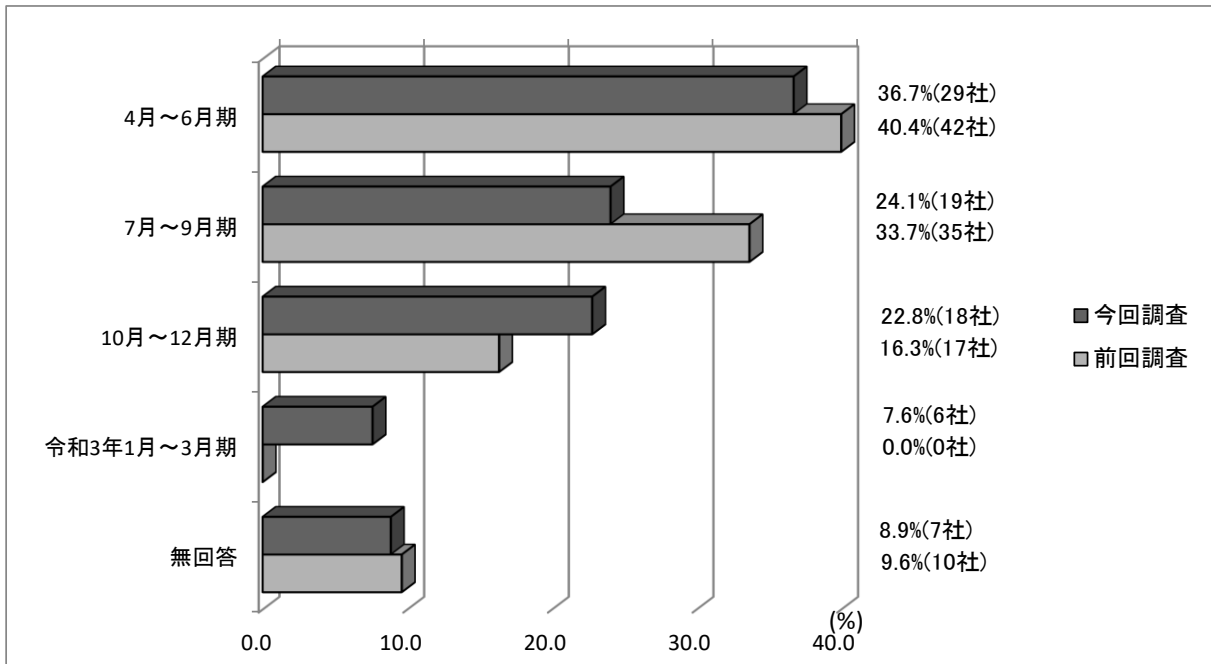
(P.11 参考 設備投資の計画時期 業種別 従業員規模別・表7・表8)

・図4. 設備投資の計画時期

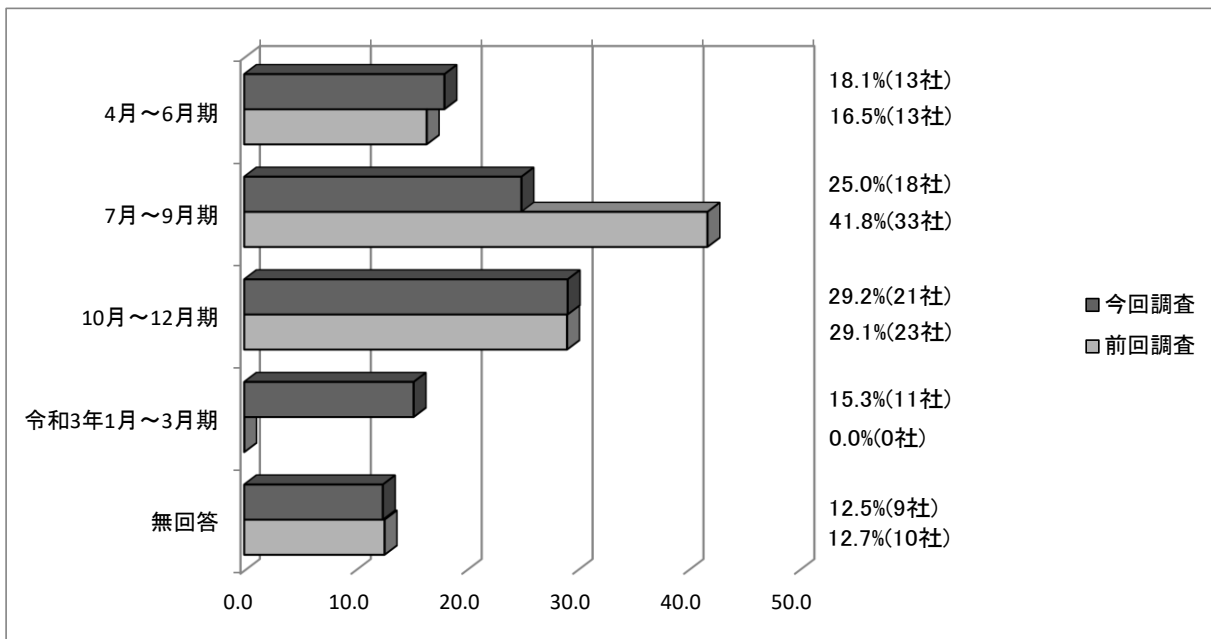




※参考 図E. 設備投資の計画時期—設備投資計画がある企業—



※参考 図F. 設備投資の計画時期—設備投資を検討中の企業—



参考 業種別, 従業員規模別集計

注記：参考 業種別, 従業員規模別集計の各表について

- ・ 網掛けは、各選択肢の中で最も比率が高い選択肢を示す。
- ・ 「観光関連」とは、観光関係の売上げが25%以上の企業群を意味する。

(1) 令和2年度の設備投資計画

・表1. 令和2年度の設備投資計画（業種別）

	全体	製造業										非製造業						観光
		西陣	染色	印刷	窯業	化学	金属	機械	その他の製造	計	卸売	小売	情報通信	飲食・宿泊	サービス	建設	計	
計画がある	79 16.4%	0 0.0%	1 3.8%	5 19.2%	3 23.1%	4 28.6%	6 18.8%	7 25.9%	11 16.7%	37 16.4%	10 15.6%	6 10.5%	2 11.8%	4 12.5%	11 22.4%	9 25.0%	42 16.5%	7 13.0%
実施を検討中	72 15.0%	1 4.5%	6 23.1%	4 15.4%	1 7.7%	2 14.3%	4 12.5%	5 18.5%	15 22.7%	38 16.8%	6 9.4%	7 12.3%	2 11.8%	4 12.5%	8 16.3%	7 19.4%	34 13.3%	6 11.1%
計画はない	302 62.8%	19 86.4%	19 73.1%	15 57.7%	7 53.8%	7 50.0%	19 59.4%	15 55.6%	35 53.0%	136 60.2%	42 65.6%	38 66.7%	13 76.5%	24 75.0%	29 59.2%	20 55.6%	166 65.1%	38 70.4%
無回答	28 5.8%	2 9.1%	0 0.0%	2 7.7%	2 15.4%	1 7.1%	3 9.4%	0 0.0%	5 7.6%	15 6.6%	6 9.4%	6 10.5%	0 0.0%	0 0.0%	1 2.0%	0 0.0%	13 5.1%	3 5.6%
(回答企業数)	481	22	26	26	13	14	32	27	66	226	64	57	17	32	49	36	255	54

・表2. 令和2年度の設備投資計画（従業員規模別）

	全体	0～4人	5～9人	10～19人	20～29人	30～49人	50～99人	100人以上
計画がある	79 16.4%	6 6.0%	8 8.1%	15 15.3%	13 25.0%	14 26.4%	12 26.1%	11 33.3%
実施を検討中	72 15.0%	8 8.0%	10 10.1%	16 16.3%	8 15.4%	9 17.0%	11 23.9%	10 30.3%
計画はない	302 62.8%	72 72.0%	76 76.8%	63 64.3%	31 59.6%	29 54.7%	20 43.5%	11 33.3%
無回答	28 5.8%	14 14.0%	5 5.1%	4 4.1%	0 0.0%	1 1.9%	3 6.5%	1 3.0%
(回答企業数)	481	100	99	98	52	53	46	33

(2) 設備投資の目的

・表 3. 設備投資目的（業種別）

	全体	製 造 業										非 製 造 業						観光
		西陣	染色	印刷	窯業	化学	金属	機械	その他の製造	計	卸売	小売	情報通信	飲食・宿泊	サービス	建設	計	
能力増強	39 25.8%	0 0.0%	0 0.0%	5 55.6%	1 25.0%	4 66.7%	5 50.0%	4 33.3%	4 23.1%	6 33.3%	25 12.5%	2 7.7%	1 25.0%	1 0.0%	3 15.8%	7 43.8%	14 18.4%	1 7.7%
維持・補修・更新	86 57.0%	1 100.0%	3 42.9%	6 66.7%	2 50.0%	3 50.0%	5 50.0%	7 58.3%	9 34.6%	36 48.0%	13 81.3%	8 61.5%	3 75.0%	6 75.0%	10 52.6%	10 62.5%	50 65.8%	7 53.8%
省力化・合理化	50 33.1%	0 0.0%	4 57.1%	3 33.3%	3 75.0%	2 33.3%	3 30.0%	5 41.7%	10 38.5%	30 40.0%	4 25.0%	2 15.4%	1 25.0%	1 12.5%	3 15.8%	9 56.3%	20 26.3%	4 30.8%
新規事業・新製品	25 16.6%	0 0.0%	0 0.0%	1 11.1%	1 25.0%	1 33.3%	2 30.0%	3 16.7%	6 23.1%	15 20.0%	3 18.8%	4 30.8%	0 0.0%	0 0.0%	2 10.5%	1 6.3%	10 13.2%	1 7.7%
新店舗開設	11 7.3%	0 0.0%	0 0.0%	0 0.0%	0 0.0%	0 0.0%	0 0.0%	0 0.0%	2 7.7%	2 2.7%	2 12.5%	2 15.4%	0 0.0%	2 25.0%	3 15.8%	0 0.0%	9 11.8%	3 23.1%
研究開発	9 6.0%	0 0.0%	0 0.0%	0 0.0%	0 0.0%	2 33.3%	0 0.0%	1 8.3%	5 19.2%	8 10.7%	0 0.0%	0 0.0%	0 0.0%	0 0.0%	1 5.3%	0 0.0%	1 1.3%	0 0.0%
その他	6 4.0%	0 0.0%	0 0.0%	1 11.1%	0 0.0%	0 0.0%	0 0.0%	0 0.0%	2 7.7%	3 4.0%	0 0.0%	1 7.7%	0 0.0%	1 12.5%	1 5.3%	0 0.0%	3 3.9%	2 15.4%
（回答企業数）	151	1	7	9	4	6	10	12	26	75	16	13	4	8	19	16	76	13
無回答	0	0	0	0	0	0	0	0	0	0	0	0	0	0	0	0	0	0

・表 4. 設備投資目的（従業員規模別）

	全体	0～4人	5～9人	10～19人	20～29人	30～49人	50～99人	100人以上
能力増強	39 25.8%	2 14.3%	6 33.3%	10 32.3%	7 33.3%	3 13.0%	6 26.1%	5 23.8%
維持・補修・更新	86 57.0%	10 71.4%	10 55.6%	17 54.8%	14 66.7%	13 56.5%	11 47.8%	11 52.4%
省力化・合理化	50 33.1%	4 28.6%	5 27.8%	10 32.3%	7 33.3%	9 39.1%	8 34.8%	7 33.3%
新規事業・新製品	25 16.6%	3 21.4%	2 11.1%	5 16.1%	4 19.0%	3 13.0%	5 21.7%	3 14.3%
新店舗開設	11 7.3%	2 14.3%	1 5.6%	2 6.5%	2 9.5%	0 0.0%	1 4.3%	3 14.3%
研究開発	9 6.0%	0 0.0%	0 0.0%	1 3.2%	1 4.8%	1 4.3%	2 8.7%	4 19.0%
その他	6 4.0%	0 0.0%	0 0.0%	3 9.7%	1 4.8%	1 4.3%	0 0.0%	1 4.8%
（回答企業数）	151	14	18	31	21	23	23	21
無回答	0	0	0	0	0	0	0	0

(3) 設備投資額の対前年度伸び率

・表5. 設備投資額の対前年度伸び率（業種別）

	全体	製造業										非製造業							観光
		西陣	染色	印刷	窯業	化学	金属	機械	その他の製造	計	卸売	小売	情報通信	飲食・宿泊	サービス	建設	計		
20%以上の増	32 21.2%	0 0.0%	1 14.3%	4 44.4%	0 0.0%	1 16.7%	2 20.0%	4 33.3%	4 15.4%	4 21.3%	16 25.0%	4 30.8%	1 25.0%	1 12.5%	2 10.5%	4 25.0%	16 21.1%	2 15.4%	
10~19%の増	13 8.6%	0 0.0%	0 0.0%	0 0.0%	1 25.0%	0 0.0%	0 0.0%	2 16.7%	2 7.7%	2 6.7%	5 20.0%	0 0.0%	1 7.7%	2 25.0%	2 10.5%	3 18.8%	8 10.5%	3 23.1%	
1~9%の増	13 8.6%	0 0.0%	0 0.0%	0 0.0%	0 0.0%	1 16.7%	0 0.0%	3 25.0%	1 3.8%	1 6.7%	5 12.5%	2 15.4%	2 0.0%	0 0.0%	3 15.8%	1 6.3%	8 10.5%	1 7.7%	
前年度と同じ	34 22.5%	0 0.0%	0 0.0%	3 33.3%	2 50.0%	3 50.0%	2 20.0%	0 0.0%	5 19.2%	15 20.0%	4 25.0%	2 15.4%	1 25.0%	1 12.5%	8 42.1%	3 18.8%	19 25.0%	1 7.7%	
1~9%の減	1 0.7%	0 0.0%	0 0.0%	0 0.0%	0 0.0%	0 0.0%	1 10.0%	0 0.0%	0 0.0%	1 1.3%	0 0.0%	0 0.0%	0 0.0%	0 0.0%	0 0.0%	0 0.0%	0 0.0%	0 0.0%	
10~19%の減	2 1.3%	0 0.0%	1 14.3%	0 0.0%	0 0.0%	0 0.0%	0 0.0%	0 0.0%	1 3.8%	2 2.7%	0 0.0%	0 0.0%	0 0.0%	0 0.0%	0 0.0%	0 0.0%	0 0.0%	0 0.0%	
20%以上の減	16 10.6%	0 0.0%	3 42.9%	0 0.0%	0 0.0%	1 16.7%	0 0.0%	1 8.3%	4 15.4%	9 12.0%	2 12.5%	0 0.0%	0 0.0%	3 37.5%	1 5.3%	1 6.3%	7 9.2%	2 15.4%	
不明	31 20.5%	1 100.0%	2 28.6%	0 0.0%	1 25.0%	0 0.0%	5 50.0%	2 16.7%	6 23.1%	17 22.7%	3 18.8%	4 30.8%	1 25.0%	0 0.0%	2 10.5%	4 25.0%	14 18.4%	1 7.7%	
無回答	9 6.0%	0 0.0%	0 0.0%	2 22.2%	0 0.0%	0 0.0%	0 0.0%	0 0.0%	3 11.5%	5 6.7%	1 6.3%	0 0.0%	1 25.0%	1 12.5%	0 5.3%	0 0.0%	4 5.3%	3 23.1%	
(回答企業数)	151	1	7	9	4	6	10	12	26	75	16	13	4	8	19	16	76	13	

・表6. 設備投資額の対前年度比（従業員規模別）

	全体	0~4人	5~9人	10~19人	20~29人	30~49人	50~99人	100人以上
20%以上の増	32 21.2%	2 14.3%	3 16.7%	8 25.8%	6 28.6%	4 17.4%	6 26.1%	3 14.3%
10~19%の増	13 8.6%	1 7.1%	1 5.6%	3 9.7%	2 9.5%	3 13.0%	1 4.3%	2 9.5%
1~9%の増	13 8.6%	0 0.0%	2 11.1%	2 6.5%	2 9.5%	2 8.7%	3 13.0%	2 9.5%
前年度と同じ	34 22.5%	6 42.9%	3 16.7%	4 12.9%	4 19.0%	7 30.4%	6 26.1%	4 19.0%
1~9%の減	1 0.7%	0 0.0%	0 0.0%	0 0.0%	0 0.0%	0 0.0%	1 4.3%	0 0.0%
10~19%の減	2 1.3%	0 0.0%	2 11.1%	0 0.0%	0 0.0%	0 0.0%	0 0.0%	0 0.0%
20%以上の減	16 10.6%	0 0.0%	4 22.2%	5 16.1%	1 4.8%	1 4.3%	2 8.7%	3 14.3%
不明	31 20.5%	5 35.7%	1 5.6%	7 22.6%	5 23.8%	4 17.4%	4 17.4%	5 23.8%
無回答	9 6.0%	0 0.0%	2 11.1%	2 6.5%	1 4.8%	2 8.7%	0 0.0%	2 9.5%
(回答企業数)	151	14	18	31	21	23	23	21

(4) 設備投資の計画時期

・表 7. 設備投資の計画時期（業種別）

	全 体	製 造 業										非 製 造 業						観 光
		西 陣	染 色	印 刷	窯 業	化 学	金 属	機 械	その 他 の 製 造	計	卸 売	小 売	情 報 通 信	飲 食・ 宿 泊	サ ー ビ ス	建 設	計	
4月～6月期	42 27.8%	0 0.0%	2 28.6%	3 33.3%	3 75.0%	2 33.3%	0 0.0%	3 25.0%	7 26.9%	20 26.7%	4 25.0%	3 23.1%	3 75.0%	2 25.0%	4 21.1%	6 37.5%	22 28.9%	1 7.7%
7月～9月期	37 24.5%	0 0.0%	3 42.9%	2 22.2%	0 0.0%	1 16.7%	2 20.0%	2 16.7%	8 30.8%	18 24.0%	1 6.3%	4 30.8%	0 0.0%	3 37.5%	6 31.6%	5 31.3%	19 25.0%	6 46.2%
10月～12月期	39 25.8%	0 0.0%	1 14.3%	2 22.2%	1 25.0%	2 33.3%	5 50.0%	3 25.0%	6 23.1%	20 26.7%	8 50.0%	2 15.4%	0 0.0%	0 0.0%	5 26.3%	4 25.0%	19 25.0%	0 0.0%
令和3年1月～3月期	17 11.3%	0 0.0%	1 14.3%	1 11.1%	0 0.0%	1 16.7%	2 20.0%	2 16.7%	0 0.0%	7 9.3%	3 18.8%	3 23.1%	0 0.0%	2 25.0%	1 5.3%	1 6.3%	10 13.2%	3 23.1%
無回答	16 10.6%	1 100.0%	0 0.0%	1 11.1%	0 0.0%	0 0.0%	1 10.0%	2 16.7%	5 19.2%	10 13.3%	1 0.0%	1 7.7%	1 25.0%	1 12.5%	3 15.8%	0 0.0%	6 7.9%	3 23.1%
（回答企業数）	151	1	7	9	4	6	10	12	26	75	16	13	4	8	19	16	76	13

・表 8. 設備投資の計画時期（従業員規模別）

	全 体	0～4 人	5～9 人	10～19 人	20～29 人	30～49 人	50～99 人	100人 以上
4月～6月期	42 27.8%	3 21.4%	4 22.2%	9 29.0%	5 23.8%	11 47.8%	7 30.4%	3 14.3%
7月～9月期	37 24.5%	3 21.4%	6 33.3%	8 25.8%	8 38.1%	2 8.7%	4 17.4%	6 28.6%
10月～12月期	39 25.8%	5 35.7%	5 27.8%	8 25.8%	5 23.8%	6 26.1%	6 26.1%	4 19.0%
令和3年1月～3月期	17 11.3%	3 21.4%	3 16.7%	2 6.5%	1 4.8%	0 0.0%	5 21.7%	3 14.3%
無回答	16 10.6%	0 0.0%	0 0.0%	4 12.9%	2 9.5%	4 17.4%	1 4.3%	5 23.8%
（回答企業数）	151	14	18	31	21	23	23	21