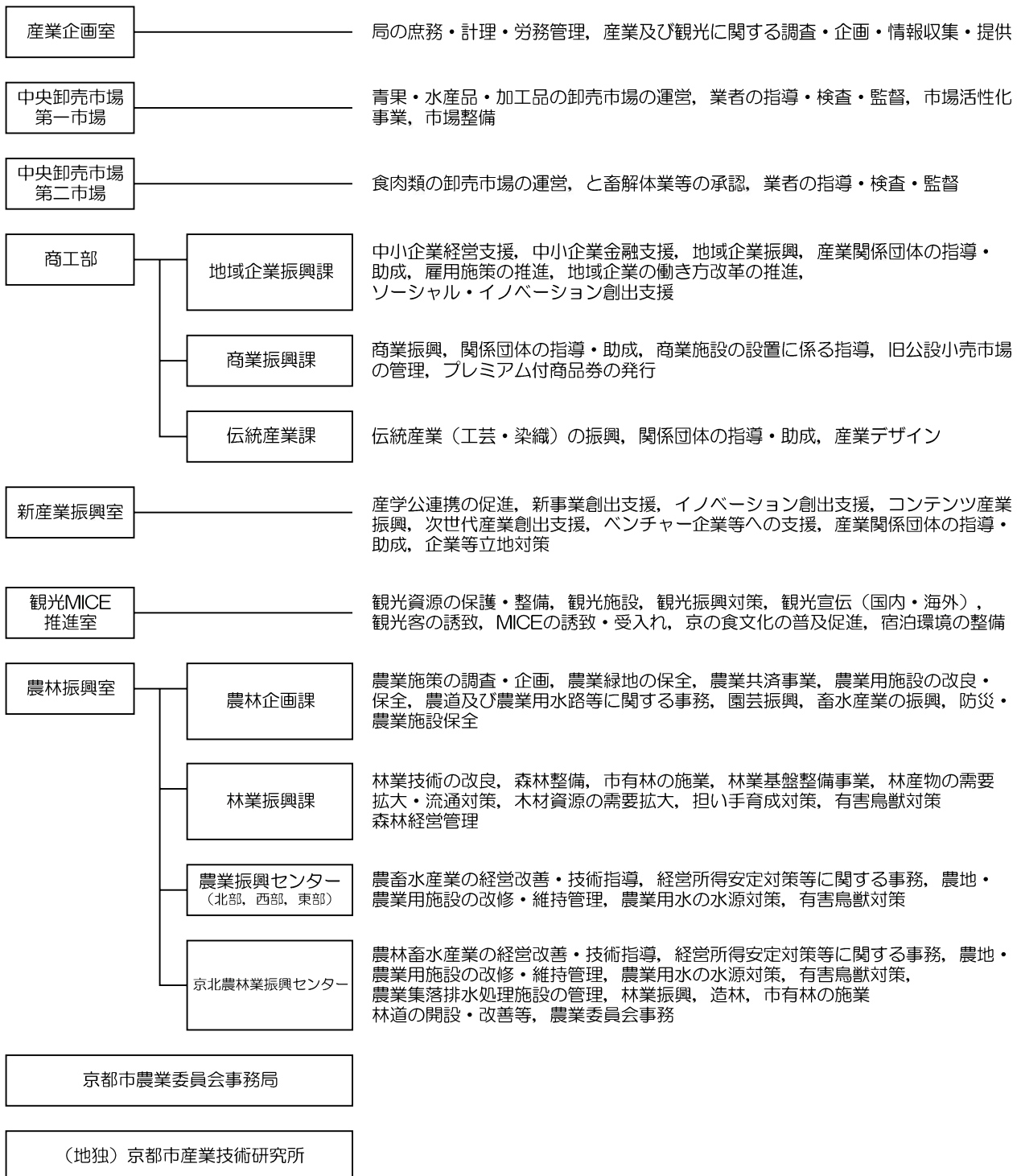


# ● 産業観光局の組織・関連施設

## 組織と担当業務



## 住所・連絡先一覧

### ○所属

所属名	電話番号	FAX番号
産業企画室	222-3333	222-3331
地域企業振興課	222-3329	222-3331
商業振興課	222-3340	222-3331
伝統産業課	222-3337	222-3331
新産業振興室	222-3324	222-3331
観光MICE推進室	746-2255	213-2021
農林企画課	222-3351	221-1253
林業振興課	222-3346	221-1253

観光MICE推進室を除く所属：京都市役所分庁舎地下1階（中京区寺町通御池上る上本能寺前町488）

観光MICE推進室：中京区河原町通三条上ル恵比須町427 京都朝日会館3階

### ○事業所等

事業所名	所在地	電話番号(FAX)
中央卸売市場第一市場	下京区朱雀分木町80	311-6251 (311-6970)
中央卸売市場第二市場	南区吉祥院石原東之口2	681-5791 (681-5793)
北部農業振興センター	北区紫竹東高縄町69-1	493-6660 (493-6646)
西部農業振興センター	右京区西院西高田町6-1	321-0551 (313-0564)
東部農業振興センター	伏見区深草瓦町61	641-4340 (641-4569)
京北農林業振興センター	右京区京北周山町上寺田1-1 京北合同庁舎内	852-1817 (852-1827)
京都市農業委員会事務局	中京区寺町通御池上る上本能寺前町488 京都市役所分庁舎地下1階	222-4050 (212-9084)
京都市農業委員会事務局京北窓口	右京区京北周山町上寺田1-1 京北合同庁舎内	852-1825 (852-1827)

### ○関連団体・施設

団体・施設名	所在地	電話番号(FAX)
京都市勸業館「みやこめっせ」 (株)京都産業振興センター	左京区岡崎成勝寺町9-1	762-2630 (751-1655)
京都伝統産業ふれあい館 (公財)京都伝統産業交流センター	左京区岡崎成勝寺町9-1 京都市勸業館内	762-2670 (761-7121)
食文化ミュージアム・あじわい館	下京区中堂寺南町130番地 京都青果センター 3F	321-8680 (321-8690)
(地独)京都市産業技術研究所	下京区中堂寺栗田町9-1 京都リサーチパーク内	326-6100 (326-6200)
知恵産業融合センター	下京区中堂寺栗田町9-1 京都市産業技術研究所 1F	326-6100 (326-6200)
(公財)京都高度技術研究所	下京区中堂寺南町134 京都リサーチパーク内	315-3625 (315-3614)
宇多野ユースホテル	右京区太秦中山町29	462-2288 (462-2289)
山村都市交流の森 (公財)京都市森林文化協会	左京区花脊八柵町250	746-0439 (746-0134)
(公財)きょうと京北ふるさと公社	右京区京北上弓削町段上ノ下2-1	854-8488 (854-8489)
宇津峡公園	右京区京北下宇津町向ヒ山7-1	855-1950 (855-1960)
京北森林公園	右京区京北塔町愛宕谷25-3	853-0200 (853-0202)
道の駅「ウッディー京北」	右京区京北周山町上寺田1-1	852-1700 (FAX 同)

## 令和元年度 産業観光局 事業の概要



京都市産業観光局産業企画室  
京都市中京区寺町通御池上る上本能寺前町 488 番地  
Tel 075-222-3325  
京都市印刷物：第 313106 号

この印刷物が不要になれば  
「雑がみ」として古紙回収等へ！

