

**令和2年度
市場年報
(概要版)**



京都市
CITY OF KYOTO

**京都市中央食肉市場
(京都市中央卸売市場第二市場)**

令和3年6月発行

目 次

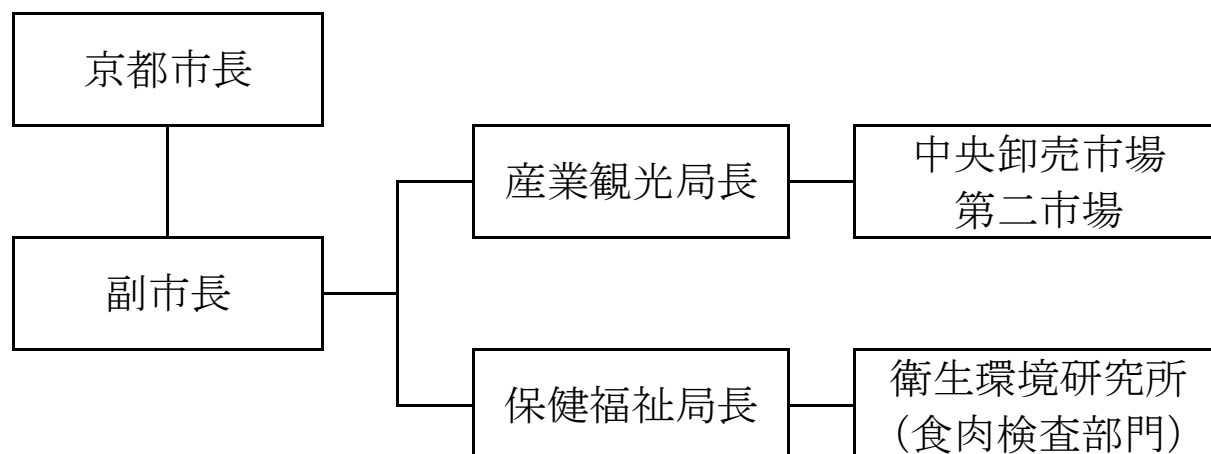
1	市場概要	1
2	年報概要	2
3	概況	3
	(1) 牛 概況	4
	(2) 豚 概況	6
	(3) 輸出の取組	8
	(4) 市民年間購入量と京都市中央食肉市場供給量	9
	(5) 年度別取扱高一覧表	10

1 市場概要

(1) 市場の機構

開設者	京都市
開設日	昭和44年10月1日
卸売業者	京都食肉市場株式会社(1社)
売買参加者	289名(令和3年4月1日現在)
関連事業者	銀行(1行)
格付機関	公益社団法人日本食肉格付協会

(2) 管理機構(令和3年4月1日現在)



2 年 報 概 要

この年報は、卸売業者等から提供された資料をもとに、以下の要領により作成したものである。

(1) 資 料

卸売業者(京都食肉市場株式会社)の販売高報告書等
京都市衛生環境研究所の「と畜検査表」

(2) 作成要領

ア 編集内容

当市場の取扱対象畜産物の入荷・と畜・取引実績に関する図表等

イ 期間

令和2年4月1日～令和3年3月31日

(ア) 開市日数

233日

(イ) 休場日

条例上の休場日

日曜日,国民の祝日に関する法律に規定する休日,1月2日,同月3日,
12月30日及び同月31日

臨時休場日

水曜日(12月2日を除く),8月13日,12月26日,同月28日及び
同月29日

ウ その他

取扱金額には、消費税額等相当額を含む。
各資料中の単位未満の数字については、重量、金額は切り捨て、
平均値は四捨五入としている。そのため合計と内訳が一致しない
場合がある。

3 概況

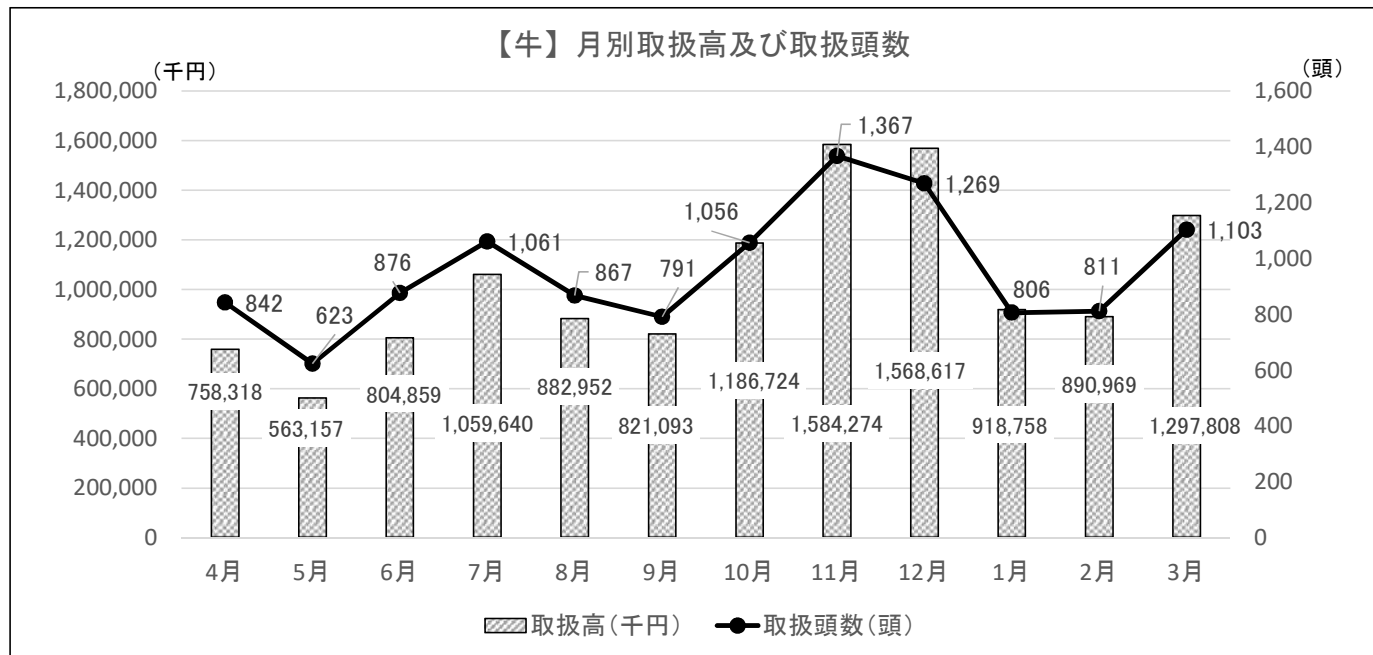
(単位:頭, kg, 円)

			2年度	元年度	前年度差	前年同期比(%)
入荷頭数	牛	生体	11,522	10,599	923	108.7%
		枝肉	-	0	-	-
		計	11,522	10,599	923	108.7%
	豚	生体	17,629	17,666	△ 37	99.8%
		枝肉	-	-	-	-
		計	17,629	17,666	△ 37	99.8%
	馬	-	-	-	-	
	子牛	-	-	-	-	
めん羊・山羊	-	-	-	-		
計		29,151	28,265	886	103.1%	
総取扱高	取扱頭数		29,065	28,267	798	102.8%
	枝肉取扱頭数		29,065	28,267	798	102.8%
	重量		6,951,398.3	6,592,092.6	359,305.7	105.5%
	金額		13,726,099,783	13,393,990,712	332,109,071	102.5%
牛	取扱頭数		11,472	10,635	837	107.9%
	枝肉取扱頭数		11,472	10,635	837	107.9%
	重量		5,635,308.6	5,240,712.0	394,596.6	107.5%
	金額		12,337,175,697	11,971,125,230	366,050,467	103.1%
豚	取扱頭数		17,593	17,632	△ 39	99.8%
	枝肉取扱頭数		17,593	17,632	△ 39	99.8%
	重量		1,316,089.7	1,351,380.6	△ 35,290.9	97.4%
	金額		724,629,391	708,033,432	16,595,959	102.3%
子牛	取扱頭数		-	-	-	-
	枝肉取扱頭数		-	-	-	-
	重量		-	-	-	-
	金額		-	-	-	-
馬	取扱頭数		-	-	-	-
	枝肉取扱頭数		-	-	-	-
	重量		-	-	-	-
	金額		-	-	-	-
めん羊・山羊	取扱頭数		-	-	-	-
	枝肉取扱頭数		-	-	-	-
	重量		-	-	-	-
	金額		-	-	-	-
部分肉	牛	重量	-	-	-	-
		金額	-	-	-	-
	豚	重量	-	-	-	-
		金額	-	-	-	-
計	重量	-	-	-	-	
	金額	-	-	-	-	
輸入肉	牛	重量	-	-	-	-
		金額	-	-	-	-
	豚	重量	-	-	-	-
		金額	-	-	-	-
計	重量	-	-	-	-	
	金額	-	-	-	-	
副生物	内臓	金額	571,351,619	618,789,594	△ 47,437,975	92.3%
	原皮	金額	6,142,736	14,088,191	△ 7,945,455	43.6%
	その他	金額	86,800,340	81,954,265	4,846,075	105.9%
	計	金額	664,294,695	714,832,050	△ 50,537,355	92.9%

※副生物の内訳のうち、その他は食用に供しない副生物(油脂及び研究用試料等)である。

(1) 牛 概況

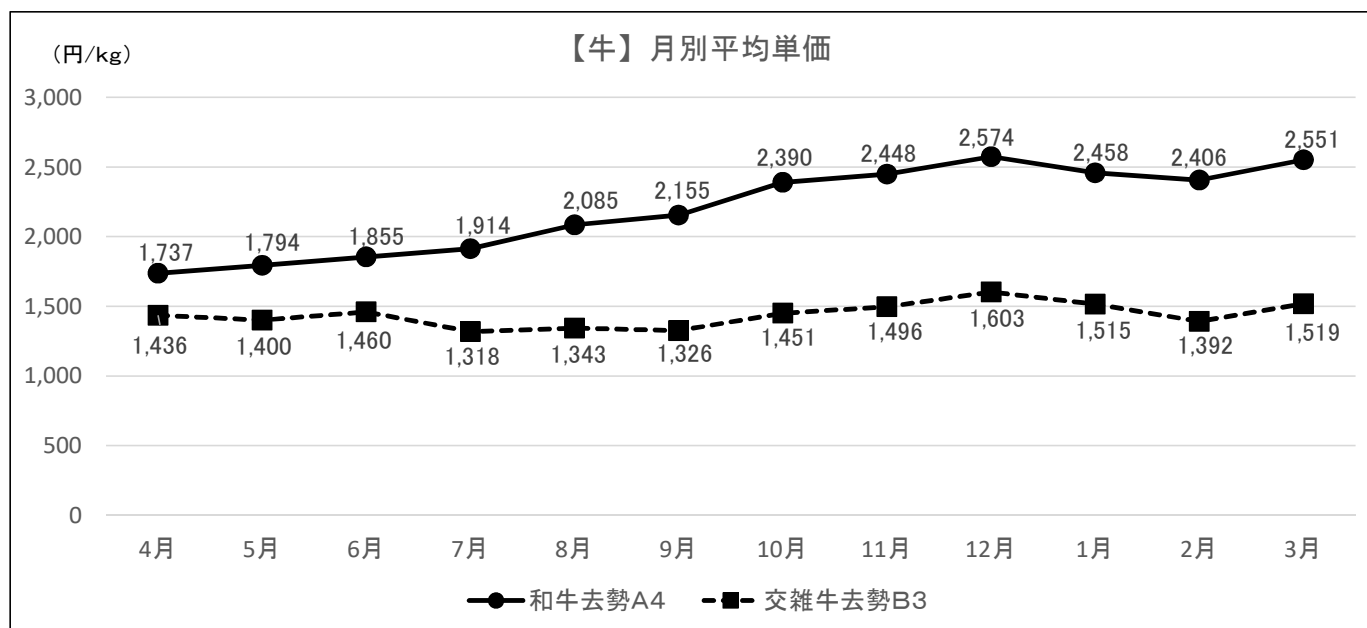
ア 【牛】月別取扱高及び取扱頭数



	4月	5月	6月	7月	8月	9月	10月	11月	12月	1月	2月	3月
取扱高(千円)	758,318	563,157	804,859	1,059,640	882,952	821,093	1,186,724	1,584,274	1,568,617	918,758	890,969	1,297,808
取扱頭数(頭)	842	623	876	1,061	867	791	1,056	1,367	1,269	806	811	1,103

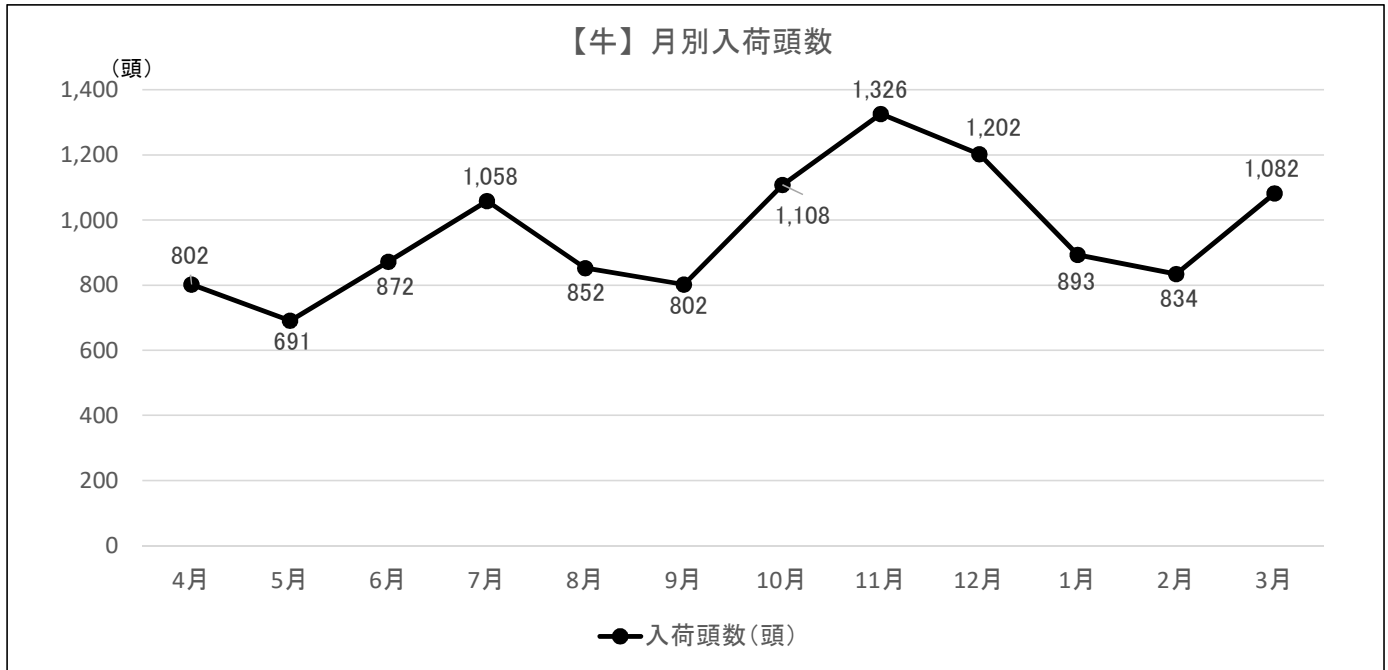
※取扱高は枝肉取扱高

イ 【牛】月別平均単価



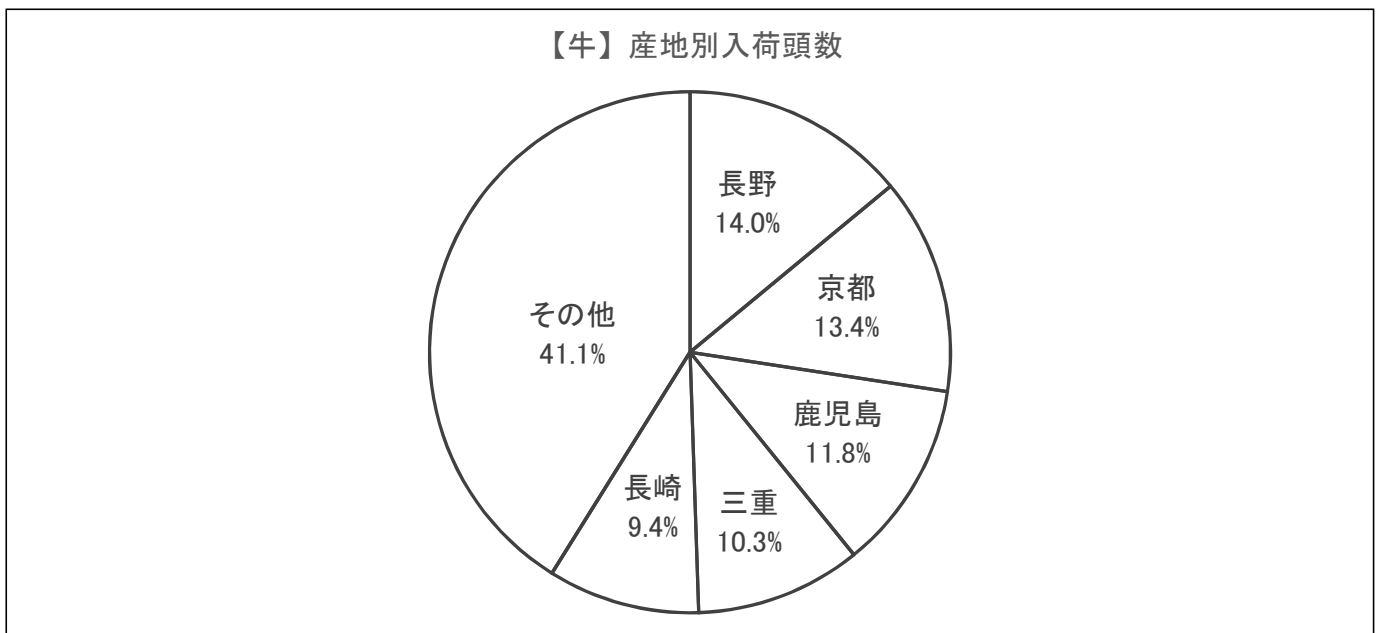
	4月	5月	6月	7月	8月	9月	10月	11月	12月	1月	2月	3月
和牛去勢A4	1,737	1,794	1,855	1,914	2,085	2,155	2,390	2,448	2,574	2,458	2,406	2,551
交雑牛去勢B3	1,436	1,400	1,460	1,318	1,343	1,326	1,451	1,496	1,603	1,515	1,392	1,519

ウ 【牛】月別入荷頭数



	4月	5月	6月	7月	8月	9月	10月	11月	12月	1月	2月	3月
入荷頭数(頭)	802	691	872	1,058	852	802	1,108	1,326	1,202	893	834	1,082

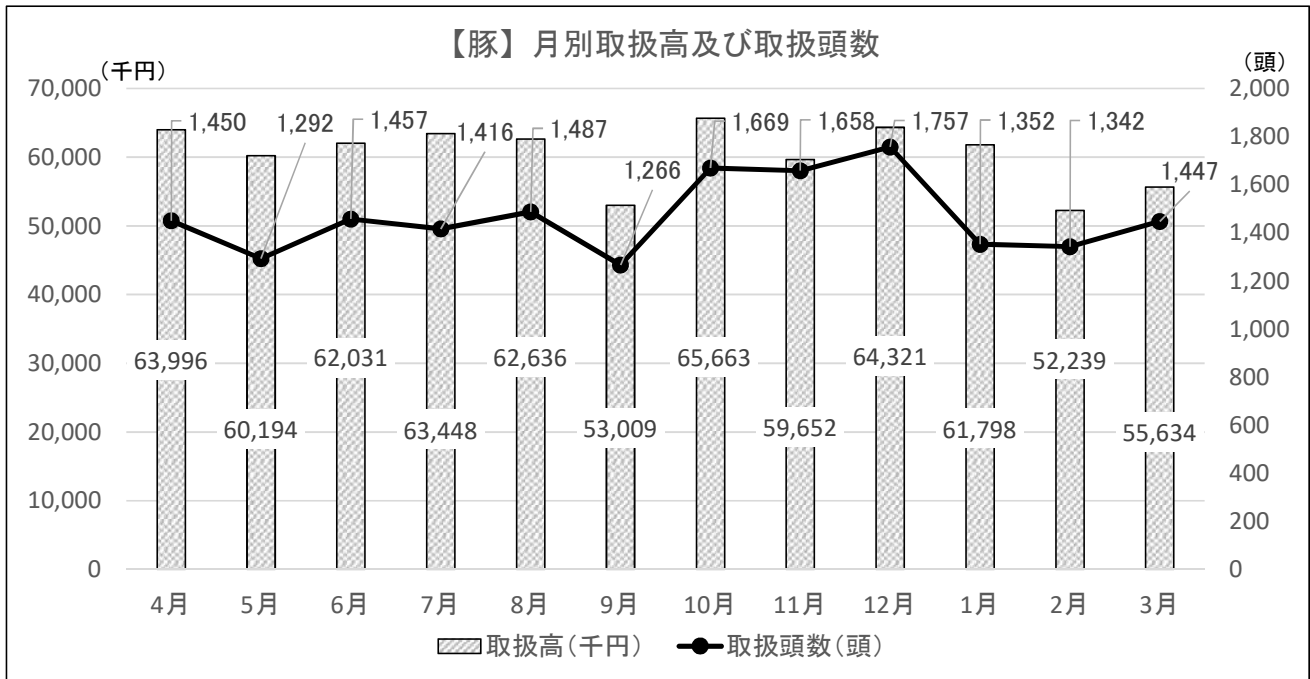
エ 【牛】産地別入荷状況



	長野	京都	鹿児島	三重	長崎	その他	合計
入荷頭数(頭)	1,611	1,547	1,355	1,186	1,086	4,737	11,522
割合(%)	14.0%	13.4%	11.8%	10.3%	9.4%	41.1%	100.0%

(2) 豚 概況

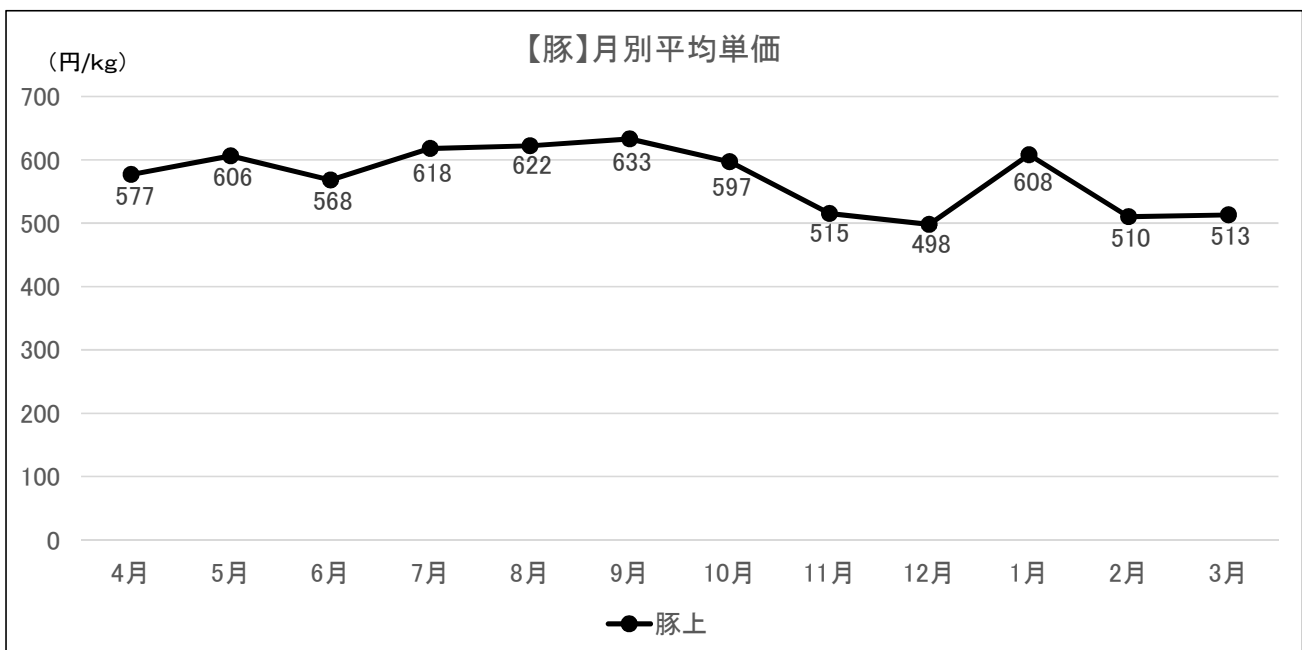
ア 【豚】月別取扱高及び取扱頭数



	4月	5月	6月	7月	8月	9月	10月	11月	12月	1月	2月	3月
取扱高(千円)	63,996	60,194	62,031	63,448	62,636	53,009	65,663	59,652	64,321	61,798	52,239	55,634
取扱頭数(頭)	1,450	1,292	1,457	1,416	1,487	1,266	1,669	1,658	1,757	1,352	1,342	1,447

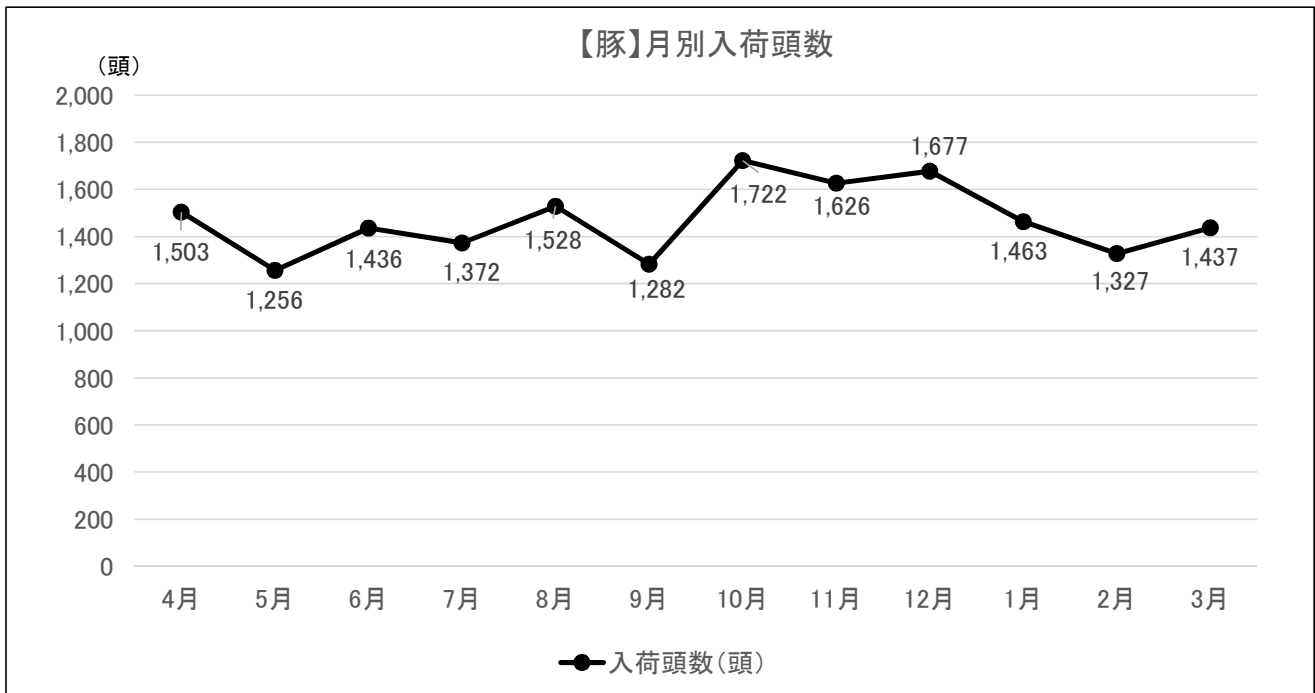
※取扱高は枝肉取扱高

イ 【豚】月別平均単価



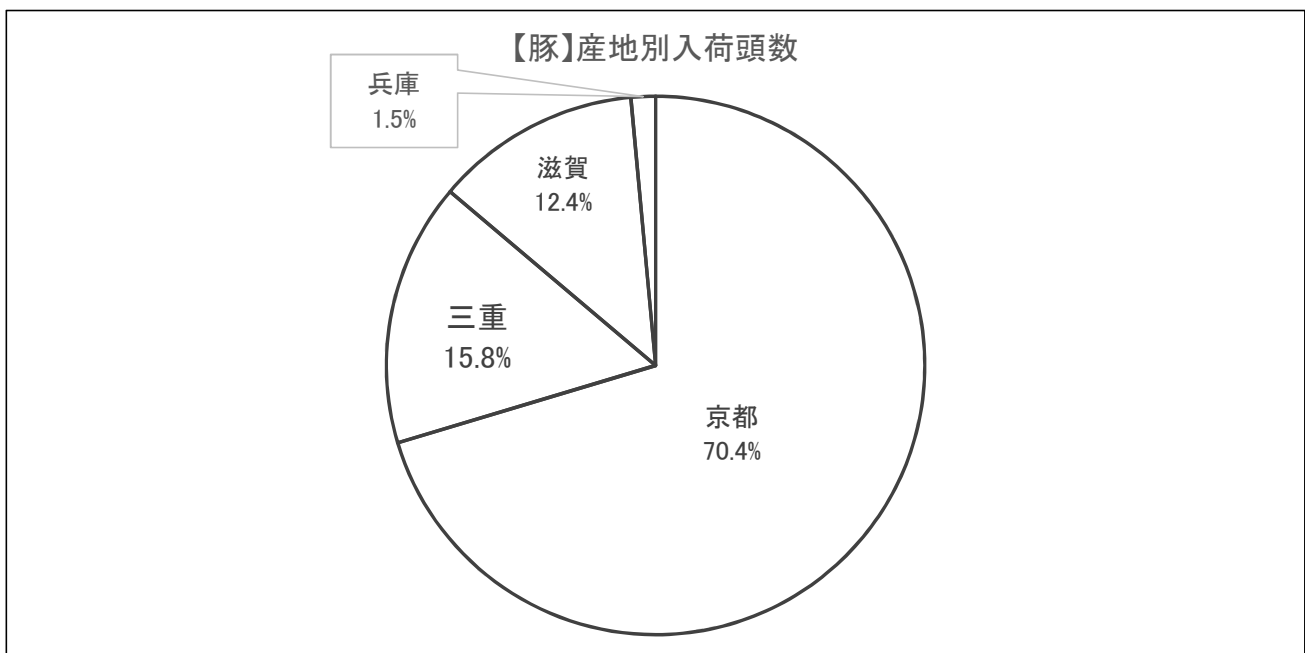
	4月	5月	6月	7月	8月	9月	10月	11月	12月	1月	2月	3月
豚上	577	606	568	618	622	633	597	515	498	608	510	513

ウ 【豚】月別入荷頭数



	4月	5月	6月	7月	8月	9月	10月	11月	12月	1月	2月	3月
入荷頭数(頭)	1,503	1,256	1,436	1,372	1,528	1,282	1,722	1,626	1,677	1,463	1,327	1,437

エ 【豚】産地別入荷状況



	京都	三重	滋賀	兵庫	その他	合計
入荷頭数(頭)	12,403	2,788	2,178	260	0	17,629
割合(%)	70.4%	15.8%	12.4%	1.5%	0.0%	100.0%

(3) 輸出の取組

ア 輸出認定取得国・地域



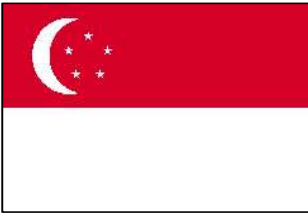
タイ
(平成30年11月認定取得)



マカオ
(平成30年11月認定取得)



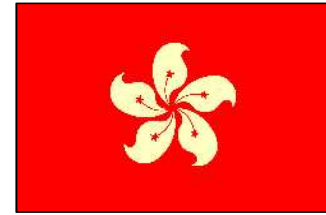
アメリカ
(令和2年1月認定取得)



シンガポール
(令和2年3月認定取得)

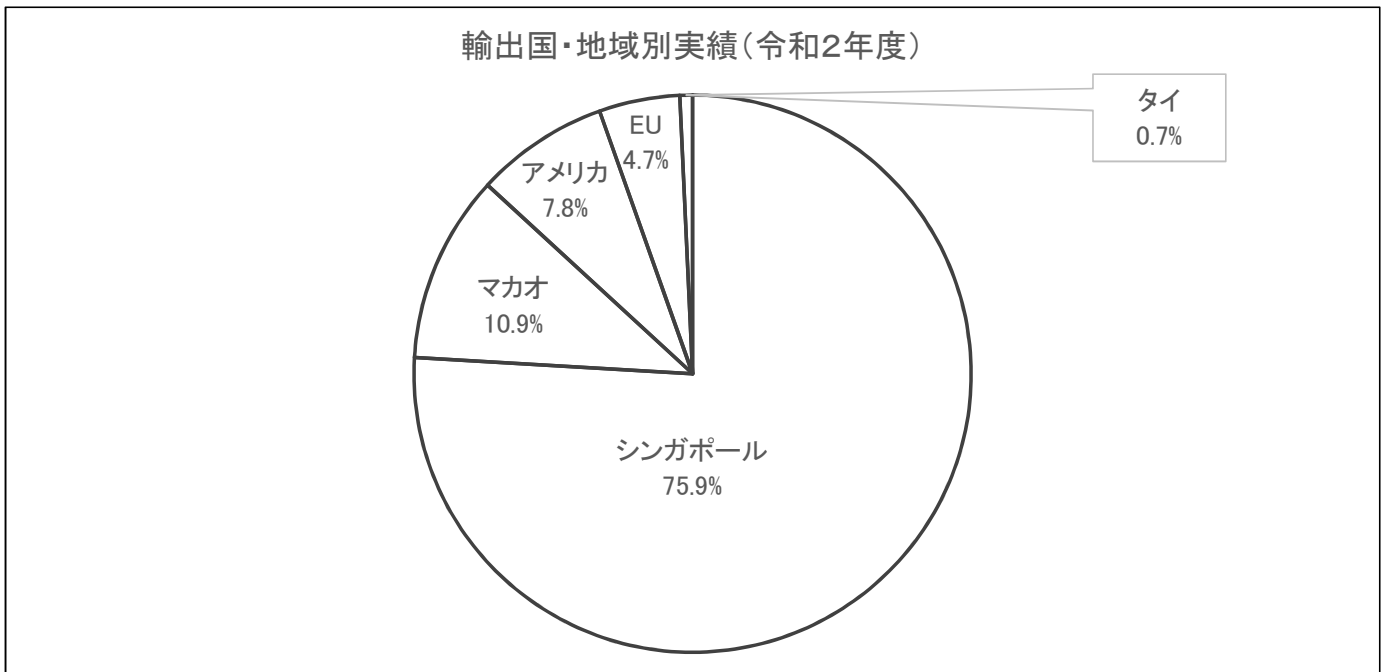


EU(欧州連合)
(令和2年4月認定取得)



香港
(令和3年2月認定取得)

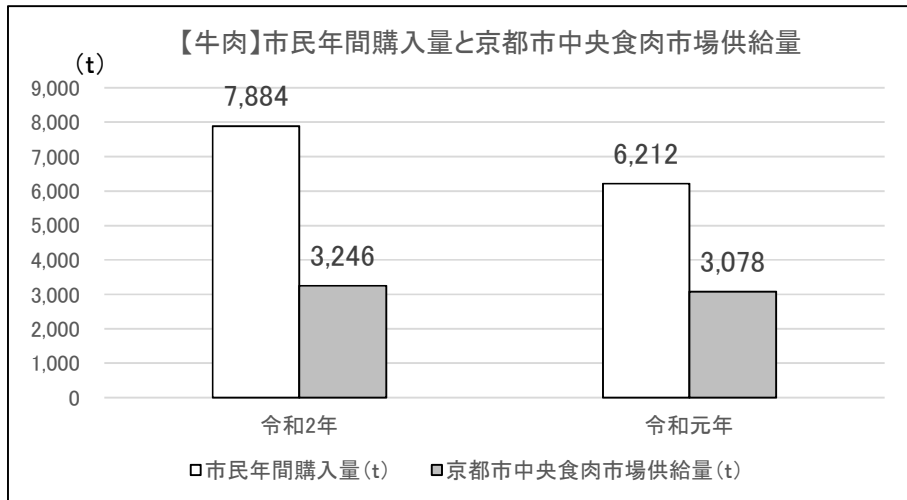
イ 輸出国・地域別実績(令和2年度)



国・地域名	シンガポール	マカオ	アメリカ	EU	タイ	香港	合計
重量(kg)	49,424.4	7,089.3	5,044.9	3,044.4	483.9	0.0	65,086.9
割合(%)	75.9%	10.9%	7.8%	4.7%	0.7%	0.0%	100.0%

(4) 市民年間購入量と京都市中央食肉市場供給量

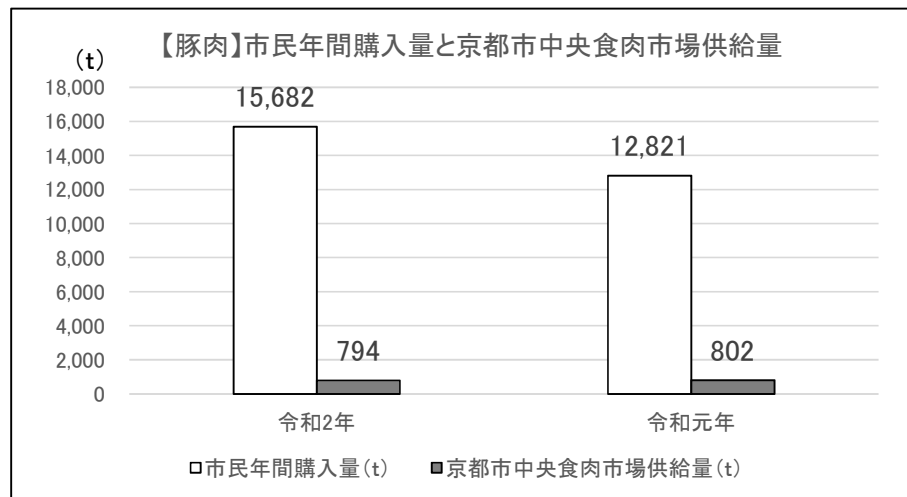
ア 牛肉



	令和2年	令和元年
市民年間購入量(t)	7,884	6,212
京都市中央食肉市場供給量(t)	3,246	3,078
供給率(%)	41.2%	49.5%

資料：総務省「家計調査(二人以上の世帯)」

イ 豚肉



	令和2年	令和元年
市民年間購入量(t)	15,682	12,821
京都市中央食肉市場供給量(t)	794	802
供給率(%)	5.1%	6.3%

資料：総務省「家計調査(二人以上の世帯)」

※ 供給率については、京都市中央食肉市場で取引された牛肉及び豚肉が全ての市民に消費されたと仮定したもの

※ 京都市中央食肉市場供給量＝枝肉重量×60%(歩留まり率)

(5) 年度別取扱高一覧表

(単位:頭, kg, 円)

年度	区分	牛	豚	子牛	馬	めん羊 山羊	計
23	入荷頭数	9,906	18,463	1	-	-	28,370
	と畜頭数	9,676	18,463	1	-	-	28,140
	取扱頭数	9,737	18,434	1	-	-	28,172
	取扱重量	4,515,910.5	1,434,998.4	171.3	-	-	5,951,080.2
	取扱金額	7,215,559,838	647,553,891	71,946	-	-	7,863,185,675
	副生物取扱金額	191,620,530	8,187,193	105	-	-	199,807,828
	合計金額	7,407,180,368	655,741,084	72,051	-	-	8,062,993,503
24	入荷頭数	11,674	19,876	2	-	-	31,552
	と畜頭数	11,632	19,876	2	-	-	31,510
	取扱頭数	11,655	19,841	2	-	-	31,498
	取扱重量	5,397,109.5	1,520,760.2	280.8	-	-	6,918,150.5
	取扱金額	8,853,123,706	646,606,086	102,997	-	-	9,499,832,789
	副生物取扱金額	208,993,885	8,852,468	210	-	-	217,846,563
	合計金額	9,062,117,591	655,458,554	103,207	-	-	9,717,679,352
25	入荷頭数	12,549	20,116	-	-	-	32,665
	と畜頭数	12,541	20,116	-	-	-	32,657
	取扱頭数	12,590	20,092	-	-	-	32,682
	取扱重量	5,754,531.3	1,525,385.0	-	-	-	7,279,916.3
	取扱金額	10,401,455,359	740,197,730	-	-	-	11,141,653,089
	副生物取扱金額	222,477,573	9,303,513	-	-	-	231,781,086
	合計金額	10,623,932,932	749,501,243	-	-	-	11,373,434,175
26	入荷頭数	13,031	20,516	1	-	-	33,548
	と畜頭数	13,020	20,516	1	-	-	33,537
	取扱頭数	13,002	20,482	1	-	-	33,485
	取扱重量	6,064,968.9	1,557,899.4	153.8	-	-	7,623,022.1
	取扱金額	11,708,151,085	897,506,237	98,167	-	-	12,605,755,489
	副生物取扱金額	623,265,319	27,937,991	108	-	-	651,203,418
	合計金額	12,331,416,404	925,444,228	98,275	-	-	13,256,958,907
27	入荷頭数	10,809	20,612	1	-	-	31,422
	と畜頭数	10,800	20,612	1	-	-	31,413
	取扱頭数	10,821	20,568	1	-	-	31,390
	取扱重量	5,089,417.4	1,562,554.4	102.2	-	-	6,652,074.0
	取扱金額	12,054,482,504	846,952,148	66,226	-	-	12,901,500,878
	副生物取扱金額	535,044,801	35,728,395	108	-	-	570,773,304
	合計金額	12,589,527,305	882,680,543	66,334	-	-	13,472,274,182

年度	区分	牛	豚	子牛	馬	めん羊 山羊	計
28	入荷頭数	9,392	22,063	-	-	-	31,455
	と畜頭数	9,385	22,063	-	-	-	31,448
	取扱頭数	9,382	22,074	-	-	-	31,456
	取扱重量	4,491,851.3	1,666,999.6	-	-	-	6,158,850.9
	取扱金額	11,090,867,389	873,042,464	-	-	-	11,963,909,853
	副生物取扱金額	529,571,913	41,882,053	-	-	-	571,453,966
	合計金額	11,620,439,302	914,924,517	-	-	-	12,535,363,819
29	入荷頭数	9,196	20,586	-	-	-	29,782
	と畜頭数	9,196	20,586	-	-	-	29,782
	取扱頭数	9,134	20,504	-	-	-	29,638
	取扱重量	4,494,366.4	1,562,844.1	-	-	-	6,057,210.5
	取扱金額	10,383,713,011	871,864,914	-	-	-	11,255,577,925
	副生物取扱金額	533,174,510	45,318,099	-	-	-	578,492,609
	合計金額	10,916,887,521	917,183,013	-	-	-	11,834,070,534
30	入荷頭数	9,785	18,374	1	-	-	28,160
	と畜頭数	9,785	18,374	1	-	-	28,160
	取扱頭数	9,734	18,390	-	-	-	28,124
	取扱重量	4,831,321.1	1,397,898.5	-	-	-	6,229,219.6
	取扱金額	11,597,250,074	713,269,047	-	-	-	12,310,519,121
	副生物取扱金額	651,332,118	36,768,572	-	-	-	688,100,690
	合計金額	12,248,582,192	750,037,619	-	-	-	12,998,619,811
元	入荷頭数	10,599	17,666	-	-	-	28,265
	と畜頭数	10,599	17,666	-	-	-	28,265
	取扱頭数	10,635	17,632	-	-	-	28,267
	取扱重量	5,240,712.0	1,351,380.6	-	-	-	6,592,092.6
	取扱金額	11,971,125,230	708,033,432	-	-	-	12,679,158,662
	副生物取扱金額	680,187,802	34,644,248	-	-	-	714,832,050
	合計金額	12,651,313,032	742,677,680	-	-	-	13,393,990,712
2	入荷頭数	11,522	17,629	-	-	-	29,151
	と畜頭数	11,522	17,629	-	-	-	29,151
	取扱頭数	11,472	17,593	-	-	-	29,065
	取扱重量	5,635,308.6	1,316,089.7	-	-	-	6,951,398.3
	取扱金額	12,337,175,697	724,629,391	-	-	-	13,061,805,088
	副生物取扱金額	633,550,748	30,743,947	-	-	-	664,294,695
	合計金額	12,970,726,445	755,373,338	-	-	-	13,726,099,783