



平成23年度
市場年報



京都市中央卸売市場第二市場

みやこ
京ミートマーケット

ま え が き

この年報は、当市場において平成23年度中に取り扱った食肉の取引状況を整理収録したものです。

卸売業等流通関係業界や行政機関の業務参考資料として広く活用していただくため刊行致しました。

なお、発刊に当たり御協力いただきました関係各位に対し、心から感謝を申し上げます。

平成24年10月

京都市中央卸売市場第二市場

場 長 吉 田 克 典



目 次

まえがき

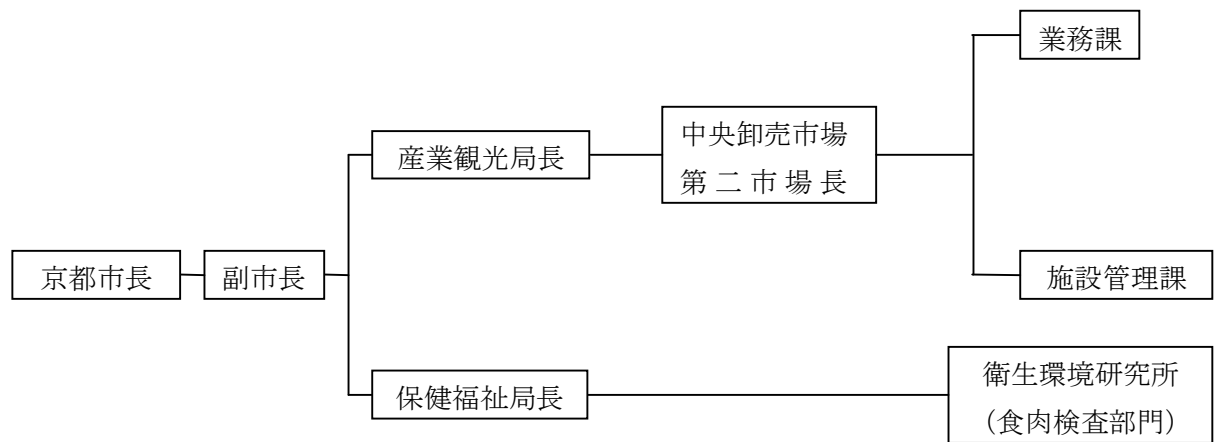
市場概要	2
年報概要	4
概況	5
図表	
図1 牛・豚：府県別入荷状況	7
図2 成牛：品種・性別入荷状況	8
図3 月別・年度別入荷状況	9
図4 総販売高	12
図5 年度別販売高	13
図6 規格別販売頭数	14
図7 牛：月別卸売価格	15
図8 牛：年度別卸売価格	16
図9 部分肉：月別卸売価格	16
図10 豚：月別・年度別卸売価格	17
統計表	
入 荷	
表1 府県別入荷頭数（畜種別）	18
表2 府県別入荷順位（畜種別）	19
表3 月別入荷頭数（畜種別）	20
表4 年度別入荷頭数（畜種別）	21
販 売 高	
表5 総販売高	22
表6 総販売頭数	23
表7 輸入肉・部分肉販売高	24
表8 総販売重量（畜種別）	25
表9 総販売金額（畜種別）	25
表10 副生物販売高	26
表11 牛：品種・性別販売高	27
規格別販売高	
表12 規格別販売高	29
卸 売 価 格	
表13 牛：卸売価格	32
表14 牛：年度別卸売価格	37
表15 輸入肉・部分肉・その他：卸売価格	37
表16 豚：月別卸売価格	38
表17 豚：年度別卸売価格	38
年度別販売高	
表18 年度別販売高一覧表	39
市場案内図	40
施設概要及び施設配置図	41
市場日誌	43
肉の生食における食中毒事件に関する当市場の取組及び経過概要	47
肉牛の放射性セシウム検査に関する当市場の取組及び経過概要	48

市場概要

1 市場の機構

開設者	京都市
開設日	昭和 44. 10. 1
卸売業者	京都食肉市場株式会社 (1 社)
買受人	売買参加者 262 名 (平成 24. 4. 1)
買受人団体	京都食肉買参事業協同組合
関連事業者	京都副生物卸協同組合 株式会社中畜運輸 銀行 (1 行)
格付機関	社団法人 日本食肉格付協会

2 管理機構 (平成 24. 4. 1 現在)



3 使用料等

(1) 市場使用料

卸売業者市場使用料	卸売金額の1000分の2.5
卸売業者売場使用料	1 m ² 月額 272 円
冷蔵庫使用料	1 m ² 月額 2,835 円
部分肉加工処理施設使用料	1 m ² 月額 2,100 円
事務室使用料	1 m ² 月額 甲 627 円 乙 932 円 丙 467 円
関連事業者店舗使用料	1 m ² 月額 甲 627 円 乙 932 円 丙 420 円
(平成 22. 4. 1 改定)	

(2) と畜場使用料

と畜室	牛, 馬	1 頭 1,928 円
	豚, 子牛, 子馬, めん羊・山羊	1 頭 588 円
病畜と畜室	と畜室使用料の1.5倍	
副生物処理室	1 m ² 月額	354 円
従業員控室	1 m ² 月額	834 円
(平成 22. 4. 1 改定)		

(3) その他手数料

と畜解体料 (平成 22. 5. 1 改定)	牛, 馬	1 頭 5,250 円
	豚, 子牛, 子馬, めん羊・山羊	1 頭 1,050 円
と畜検査手数料 (平成 22. 4. 1 改定)	牛, 馬	1 頭 400 円
	豚, 子牛, 子馬, めん羊・山羊	1 頭 200 円
格付手数料	牛 1 頭 540 円 豚 1 頭 105 円	
保管料金	牛, 馬 (牛半頭は 189 円)	1 日 368 円
	豚, 子牛, 子馬, めん羊・山羊	1 日 210 円
配送料金	1 頭料金	半頭料金
	A 地区 牛枝肉	3,812 円 3,119 円
	豚枝肉	1,100 円 - 円
	B 地区 牛枝肉	4,043 円 3,350 円
	豚枝肉	1,200 円 - 円
	C 地区 牛枝肉	4,620 円 4,620 円
	豚枝肉	1,300 円 - 円
	D 地区 牛枝肉	5,544 円 5,544 円
	E 地区 牛枝肉	6,122 円 6,122 円
	E 2 地区 牛枝肉	別途, 契約による
	大阪 牛枝肉	別途, 契約による
枝肉特別配送料金 (牛豚共通)	1 頭枝肉販売重量	1 kg 当たり
	~400kg 未満	2 円
	400kg~500kg 未満	4 円
	500kg 以上	6 円

注 市場使用料, と畜場使用料, と畜解体料, 格付手数料, 保管料金及び配送料金は消費税込みの額

年 報 概 要

この年報は、関係方面から得た資料をもとに、下記の要領により作成したものである。

資 料

- 1 京都市中央卸売市場業務条例の規定により、卸売業者である京都食肉市場株式会社から提出のあった営業報告書類
- 2 京都市衛生環境研究所からの、と畜検査表等の報告書類
- 3 社団法人日本食肉格付協会の協力により得た資料

作成要領

- 1 編集内容
当市場の取扱対象畜産物の入荷・と畜・販売実績に関する図表及び市場案内等
なお、図表については、取扱量の多い畜産物（牛・豚）を主にまとめた。
- 2 期 間
平成 23 年 4 月 1 日から平成 24 年 3 月 31 日までの 1 年間
*開市日数 : 247 日
*休 場 日 : 日曜日, 国民の祝日に関する法律に規定する休日,
1 月 2 日, 3 日及び 12 月 30 日, 31 日
*臨時休場日 : 8 月 16 日
*卸売業者の休業日 : 毎週水曜日 (12 月 7 日, 14 日を除く。),
12 月 28 日, 29 日, 1 月 4 日

(注) 取扱金額には、消費税額等相当額 (5%) が含まれている。
交雑種は、平成 4 年 9 月から和牛とは別に集計している。
豚枝肉取引は、平成 6 年 8 月 16 日から「皮はぎ冷と体」取引に移行した。
なお、経過措置として、土曜日を「湯はぎ冷と体」取引としている。
各資料中、数値を四捨五入しているため、内訳と合計等が合わない場合がある。

(年報における変更事項)

- 1 平成 8 年度から「取扱頭数」は枝肉販売頭数に卸会社を買付し、部分肉に加工して販売した頭数を加えたものに変更した。
- 2 従って、平成 8 年度以降の「販売頭数」、「販売高」、「販売重量」、「販売金額」は、平成 8 年度以前の「取扱頭数」、「取扱高」、「取扱重量」、「取扱金額」にそれぞれ該当するものである。

概 況

平成23年度の当市場における取扱いの概況は、次のとおりである。

1 総 取 扱 高

取扱頭数	28,247.0頭	(前年度比	1,676.5頭	6.3%増)
販売頭数	28,172.0頭	("	1,671.5頭	6.3%増)
重量	6,006.1ト	("	69.0ト	13.0%増)
金額	81億90百万円	("	8億88百万円	12.2%増)

2 畜 種 別 取 扱 高

(1) 頭 数

牛 取扱	9,812.0頭	(前年度比	1,362.5頭	16.1%増)
販売	9,737.0頭	("	1,357.5頭	16.2%増)
豚 取扱	18,434.0頭	("	314.0頭	1.7%増)
販売	18,434.0頭	("	314.0頭	1.7%増)

(2) 重 量

牛	4,515.9ト	(前年度比	605.0ト	15.5%増)
豚	1,435.0ト	("	89.8ト	6.7%増)
輸入牛肉	— ト	("	— ト	—)
輸入豚肉	— ト	("	— ト	—)
部分肉	55.0ト	("	▲5.0ト	8.3%減)

※1頭当り平均枝肉重量

牛	463.8kg	(前年度比	▲2.9kg	0.6%減)
豚	77.8kg	("	3.6kg	4.9%増)

(3) 金 額

牛	72億16百万円	(前年度比	8億48百万円	13.3%増)
豚	6億48百万円	("	39百万円	6.3%増)
輸入牛肉	— 円	("	— 円	—)
輸入豚肉	— 円	("	— 円	—)
部分肉	1億28百万円	("	5百万円	4.2%増)
副生物	2億円	("	▲4百万円	1.8%減)

3 平均卸売価格

(1) 牛				
和牛	1, 679円	(前年度比	▲75円	4.3%安)
乳牛	677円	("	45円	7.1%高)
交雑種	1, 053円	("	▲87円	7.7%安)
外国牛	— 円	("	— 円	()
その他	1, 086円	("	42円	4.0%高)
牛平均	1, 598円	("	▲30円	1.8%安)
(2) 豚				
上規格以上	477円	(前年度比	▲6円	1.2%安)
豚平均	451円	("	▲42円	0.4%安)
(3) 輸入肉				
輸入牛肉平均	— 円	(前年度比	— 円	()
輸入豚肉平均	— 円	("	— 円	()
(4) 部分肉				
牛	2, 322円	(前年度比	279円	13.7%高)
豚	— 円	("	— 円	()

4 府県別入荷頭数

牛は、鹿児島2, 528頭、長野2, 210頭、京都1, 556頭、兵庫891頭、北海道466頭と上位5府県で全体の入荷頭数の77.2%を占め、その他21道府県から2, 255頭の入荷があり、合計で9, 906頭となった。

豚は、京都府内から14, 041頭の入荷があり、全体の76.0%を占め、三重から2, 937頭、兵庫から859頭、大阪から626頭の入荷があり、合計で18, 463頭となった。

図1 府県別入荷状況

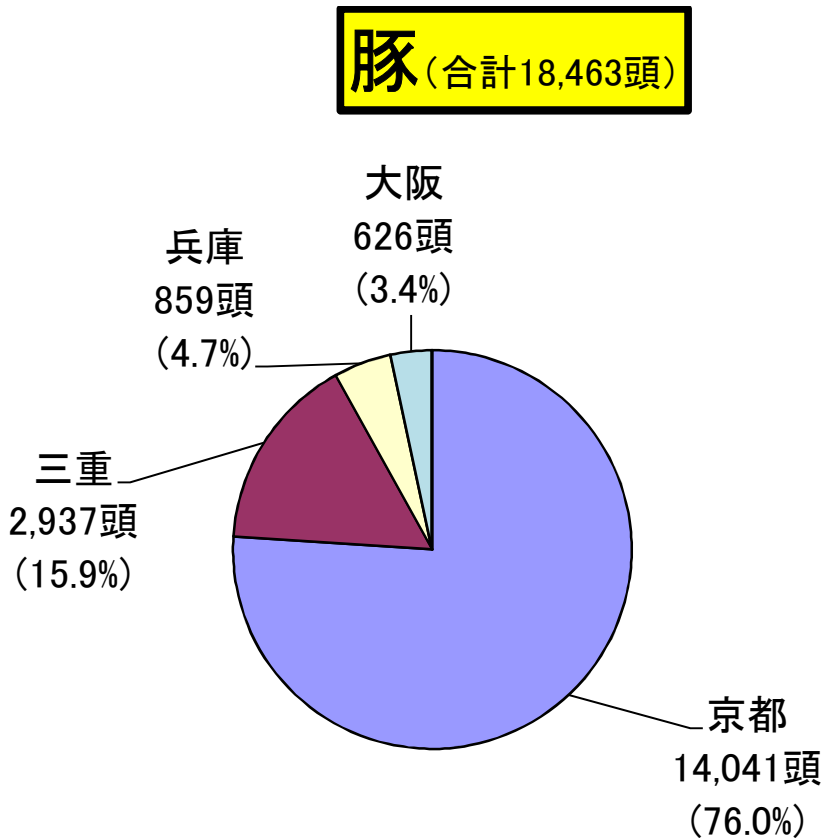
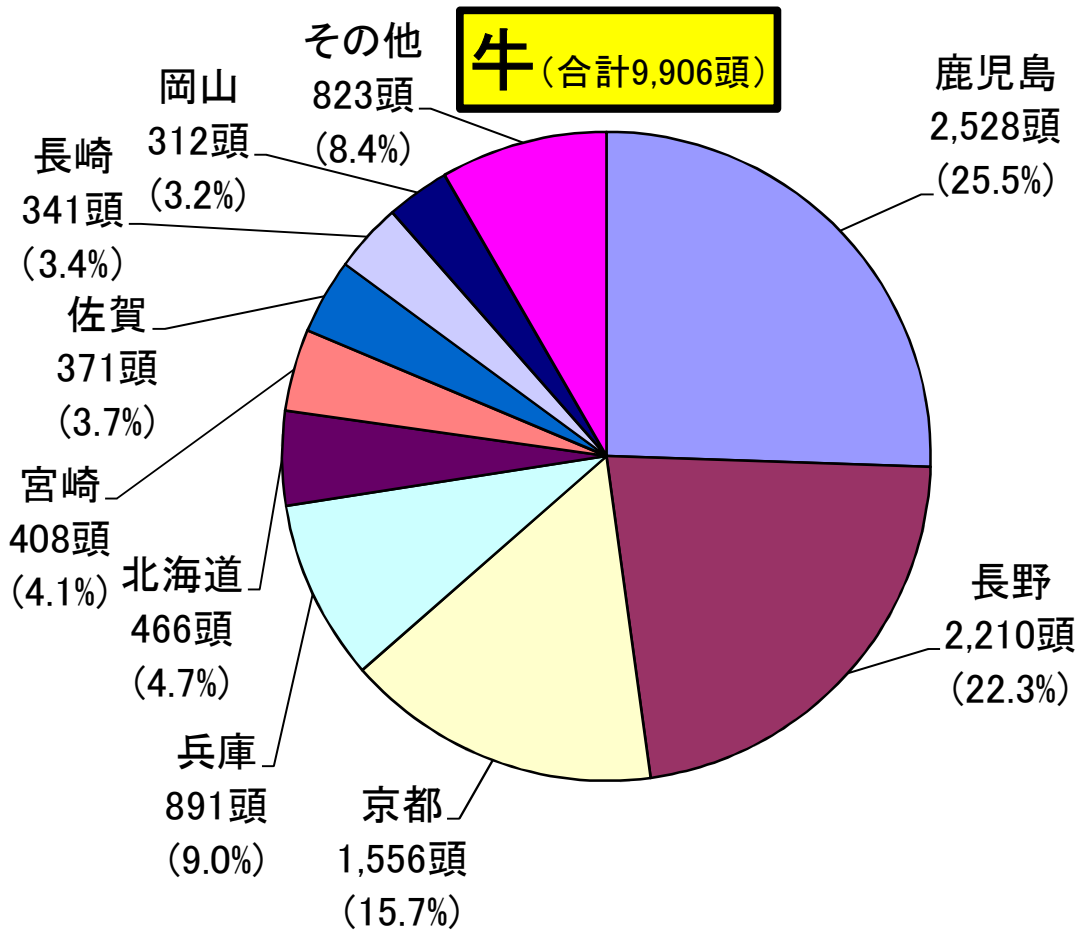


図2 成牛：品種・性別入荷状況

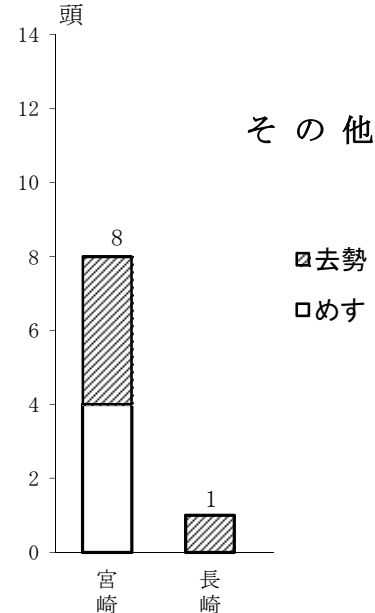
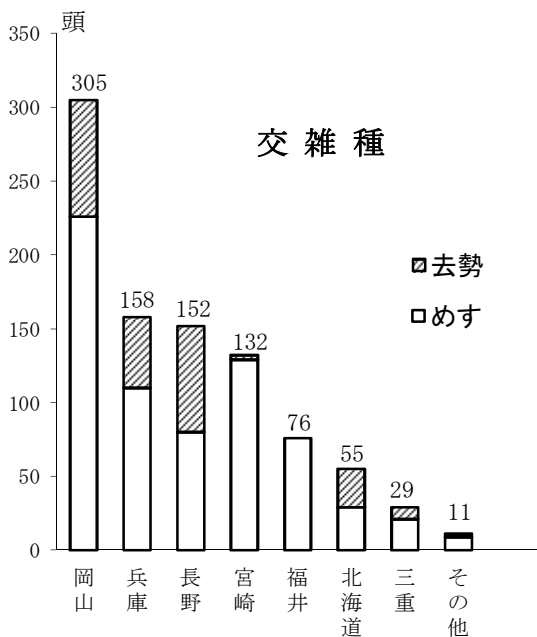
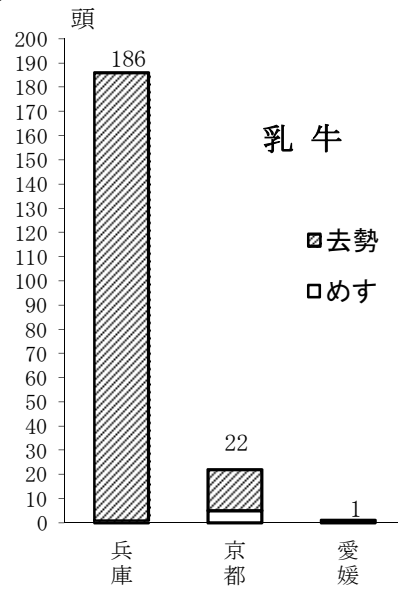
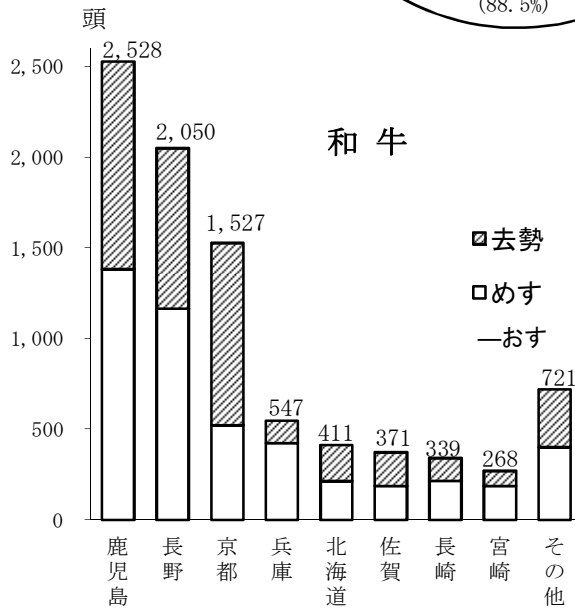
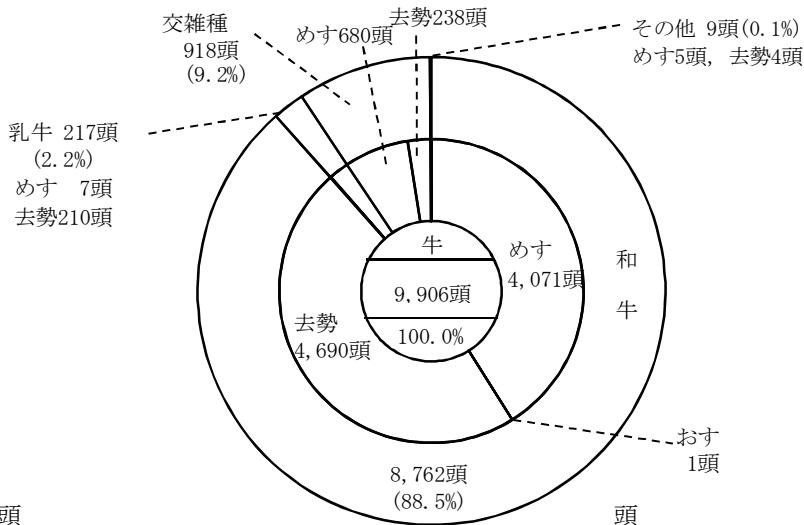
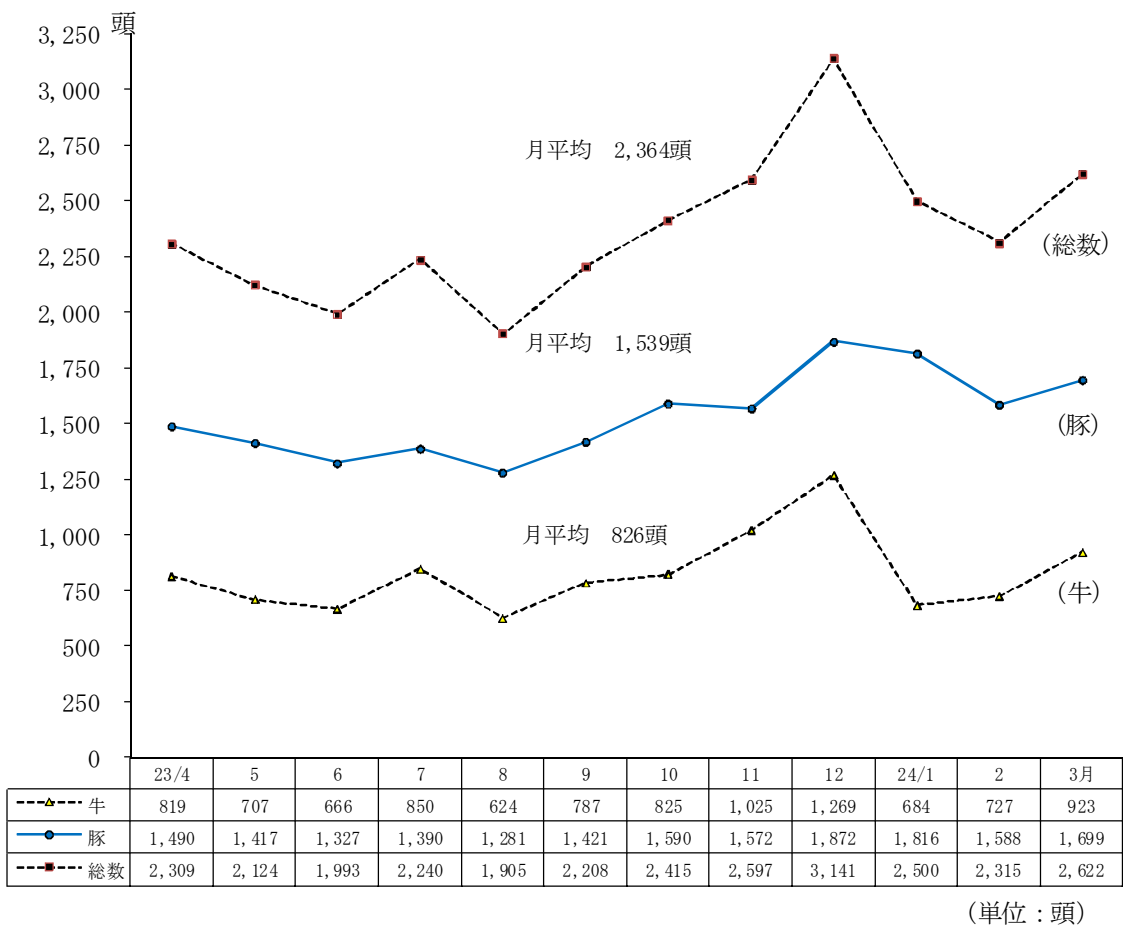
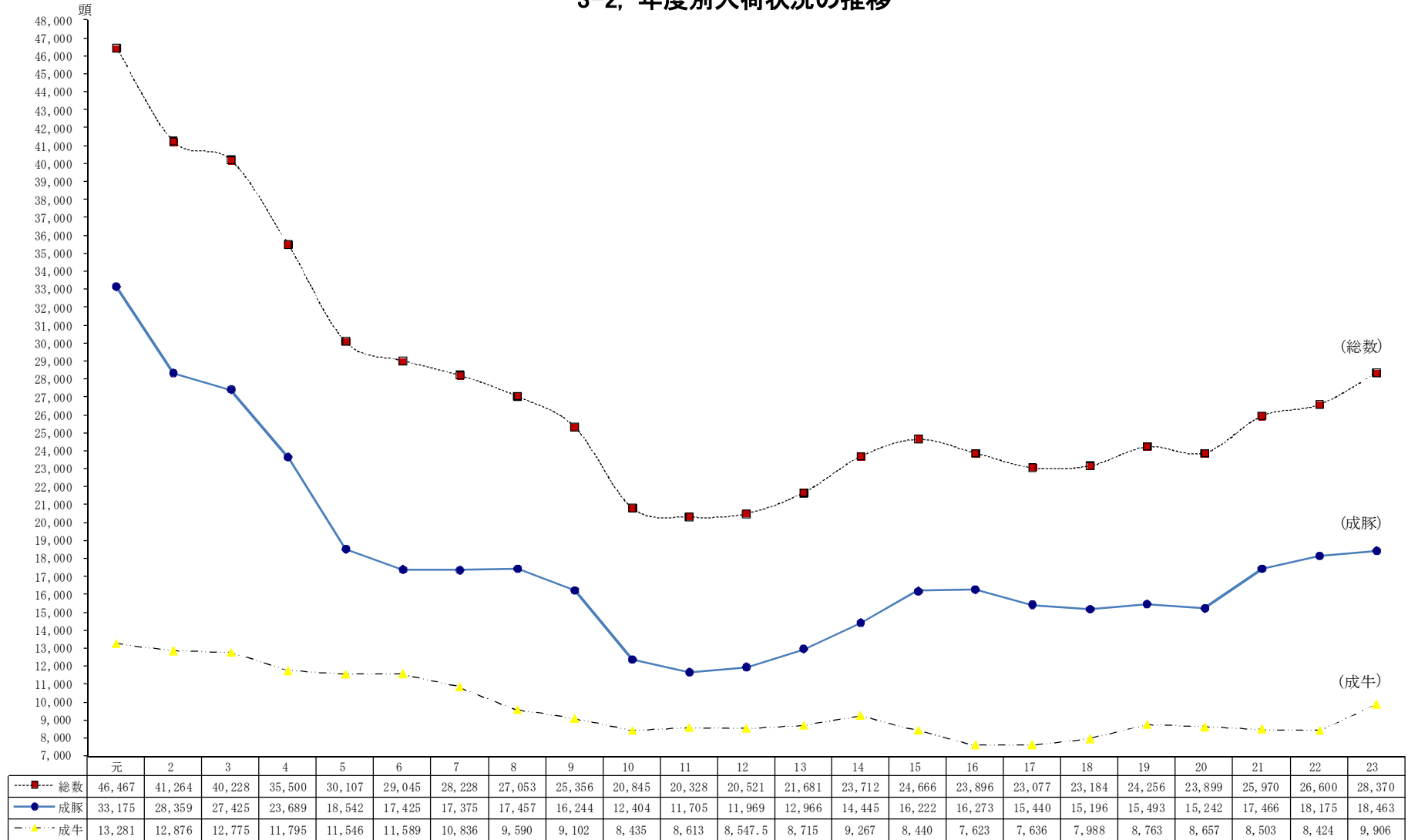


図3 月別・年度別入荷状況

3-1, 月別入荷状況



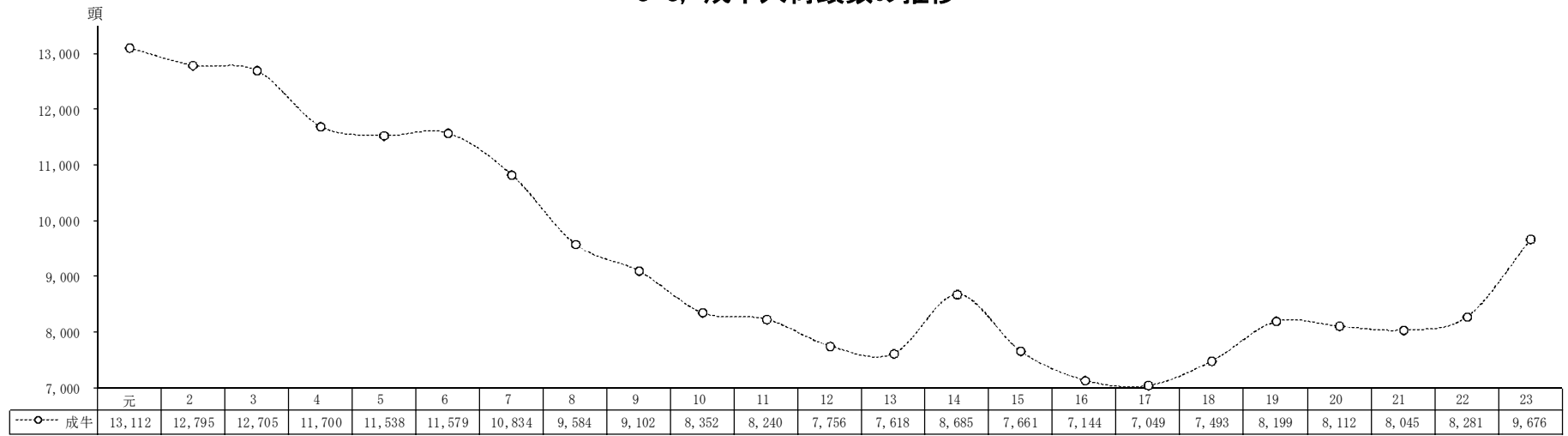
3-2, 年度別入荷状況の推移



※総数には成牛・成豚以外の入荷も含む。

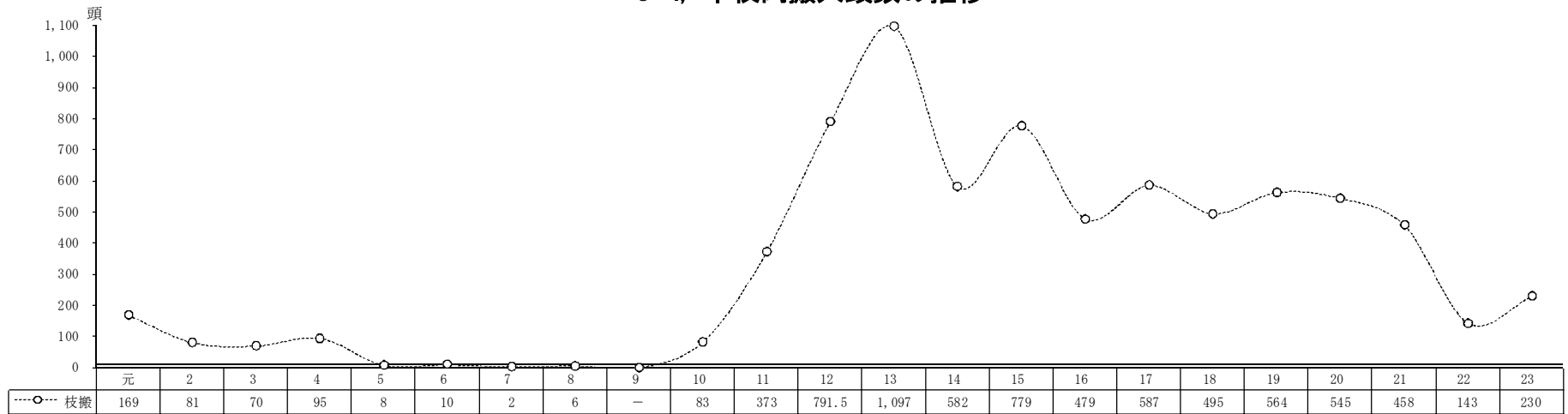
(単位:頭)

3-3, 成牛入荷頭数の推移



(単位:頭)

3-4, 牛枝肉搬入頭数の推移



(単位:頭)

図4 総販売高

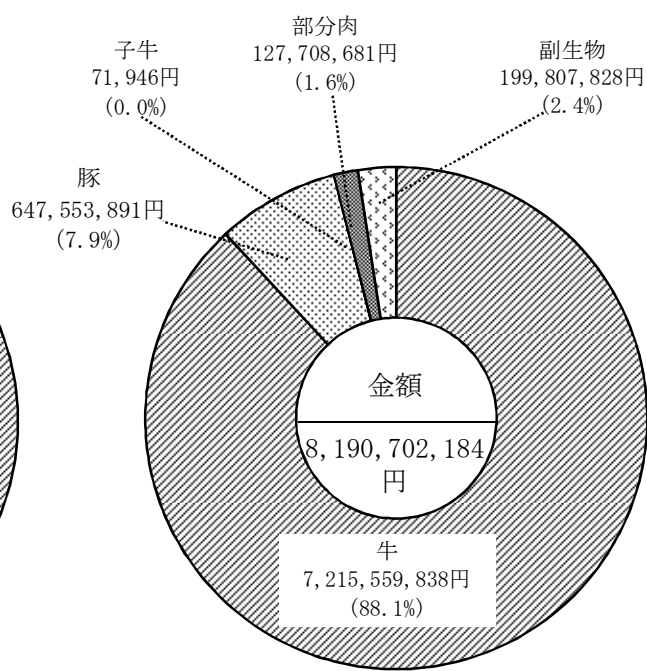
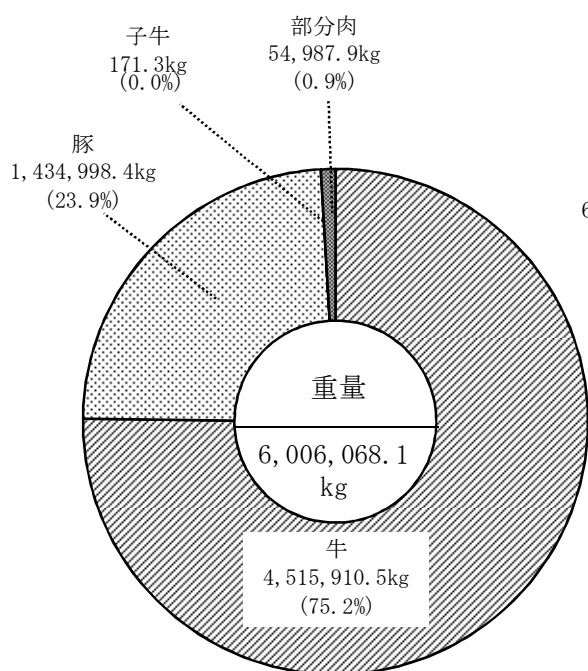
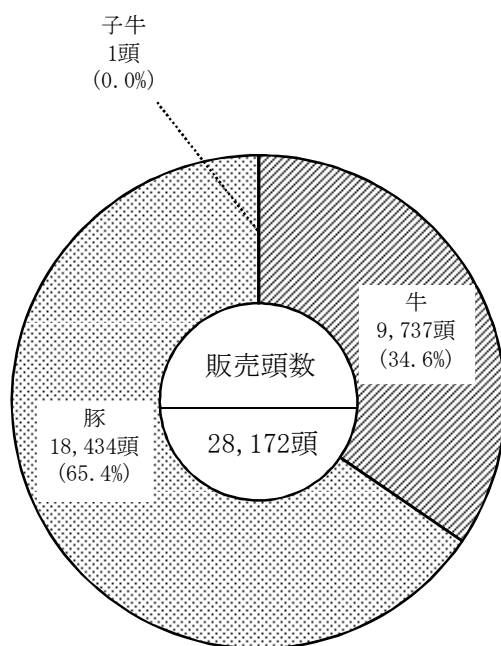
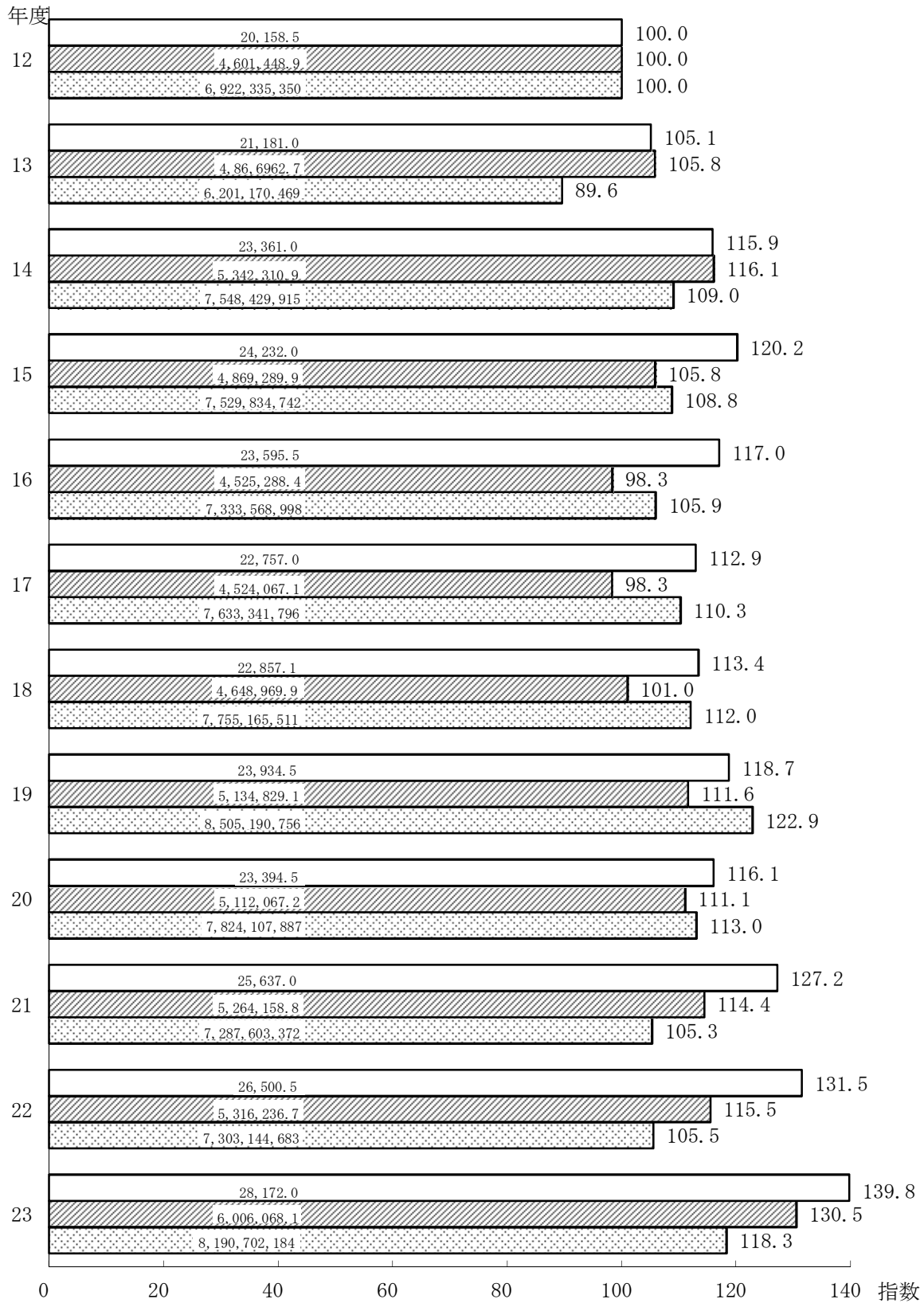


図5 年度別販売高

単位

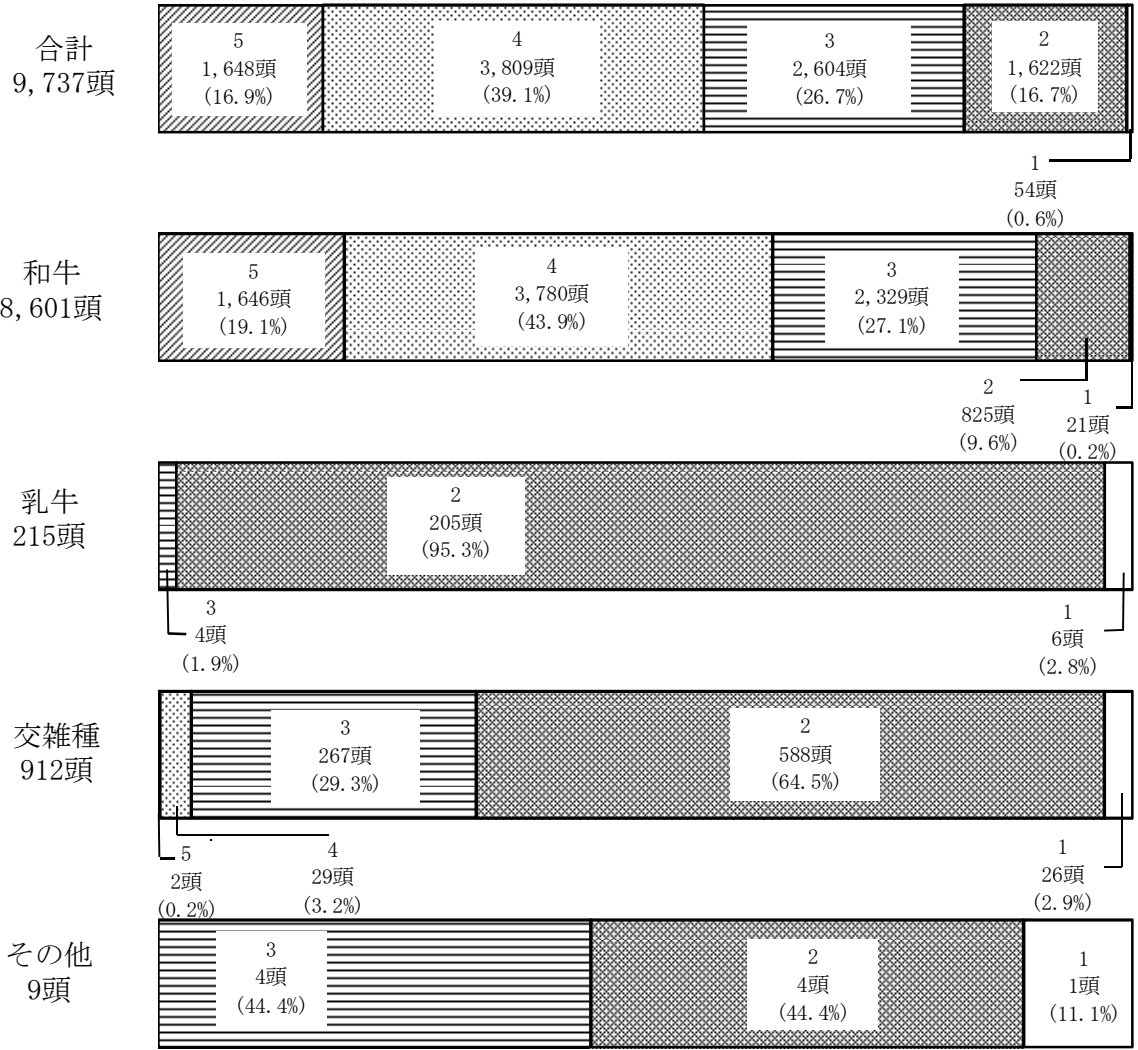
- 販売頭数 : 頭
- ▨ 販売重量 : kg
- ▤ 販売金額合計 : 円



注 : 平成12年度を100とした指数

図6 規格別販売頭数

畜種：牛



畜種：豚

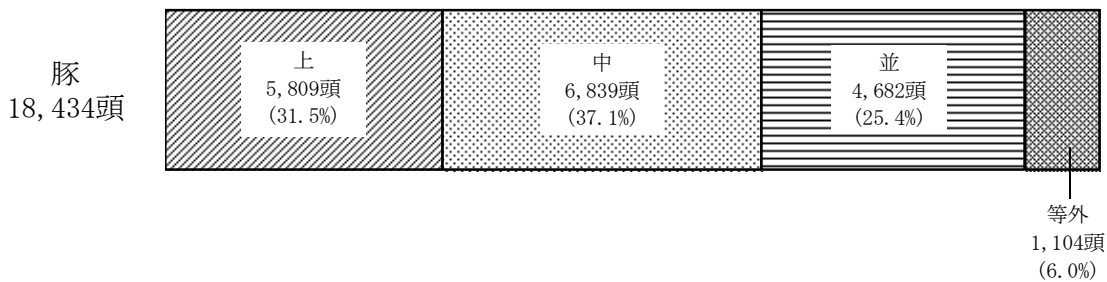
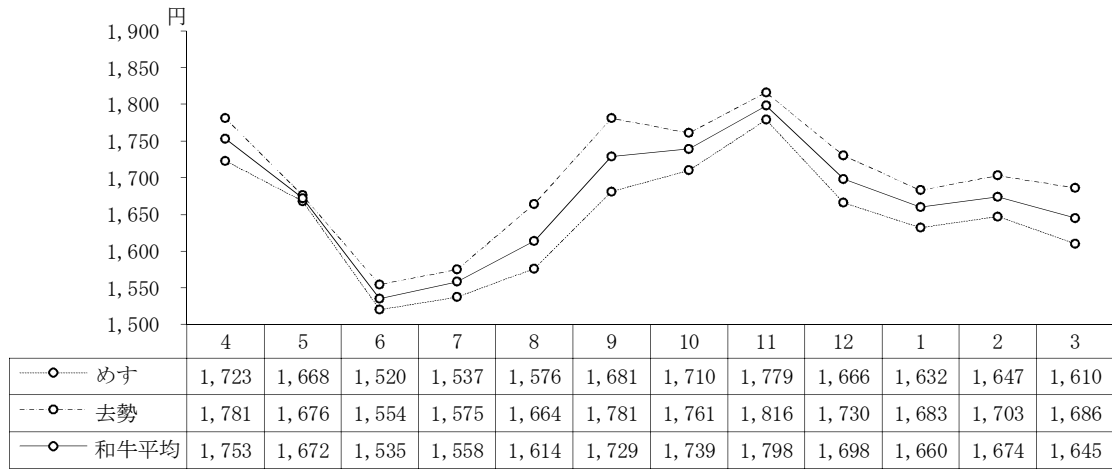


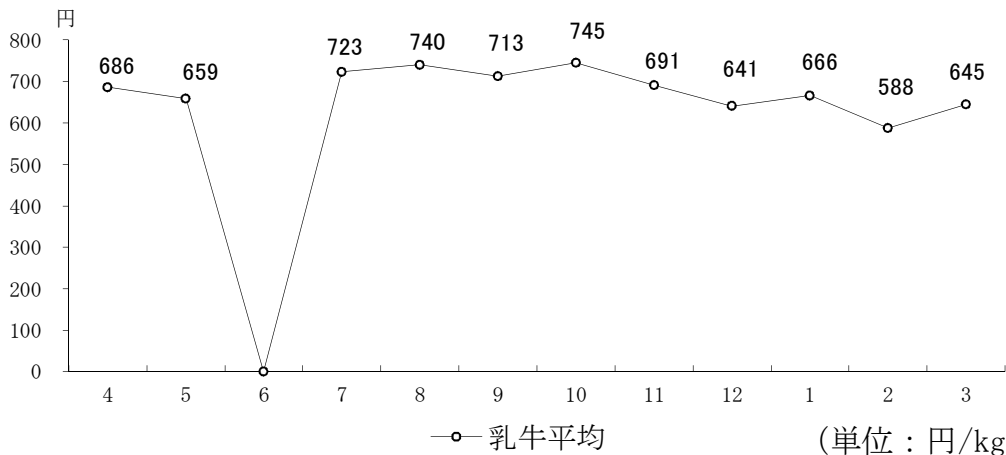
図7 牛：月別卸売価格

(和牛)



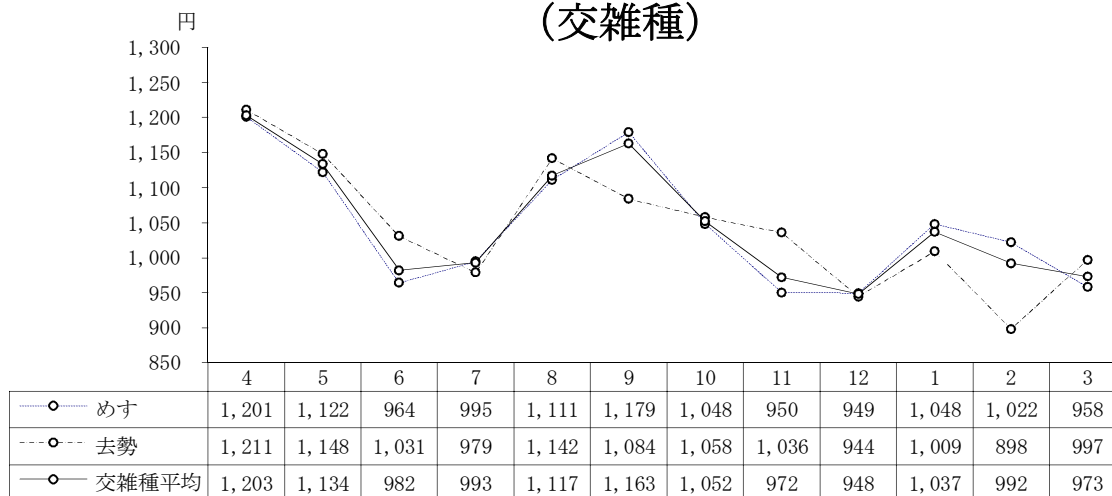
(単位：円/kg)

(乳牛)



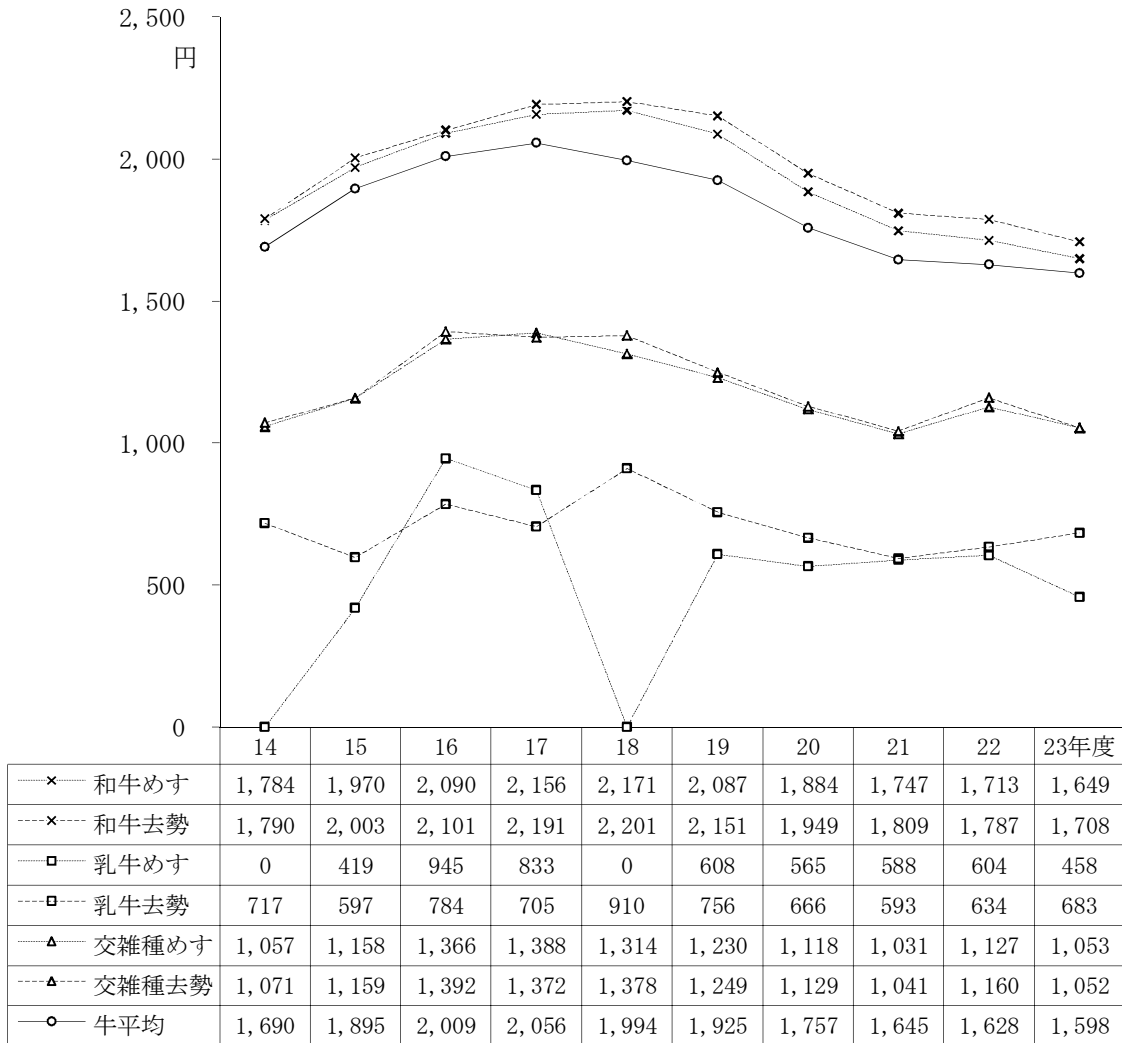
(単位：円/kg)

(交雑種)



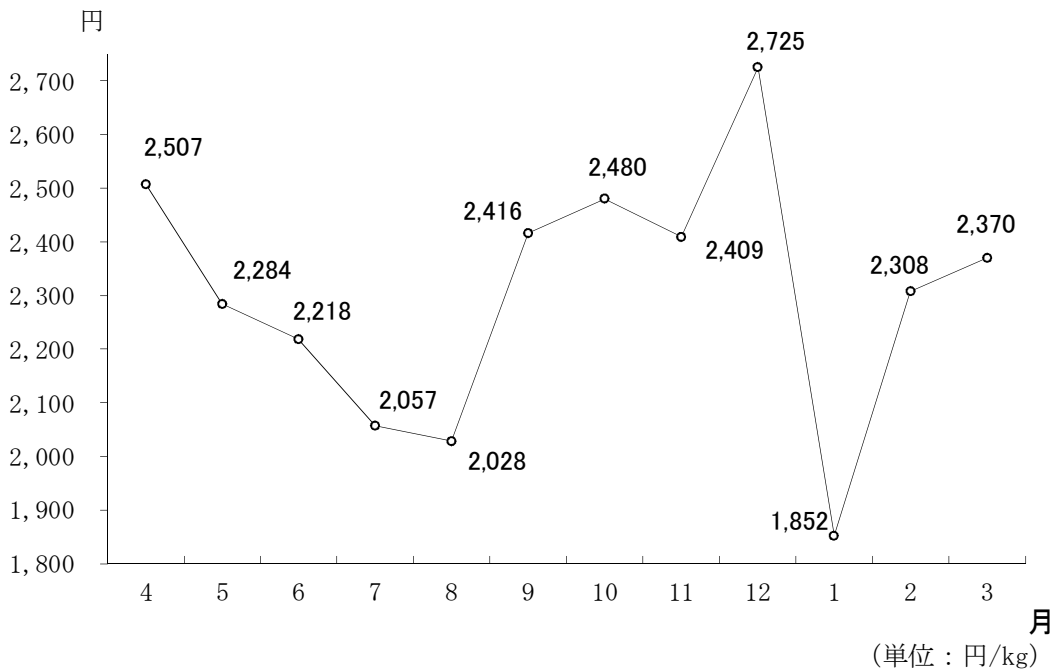
(単位：円/kg)

図8 牛：年度別卸売価格



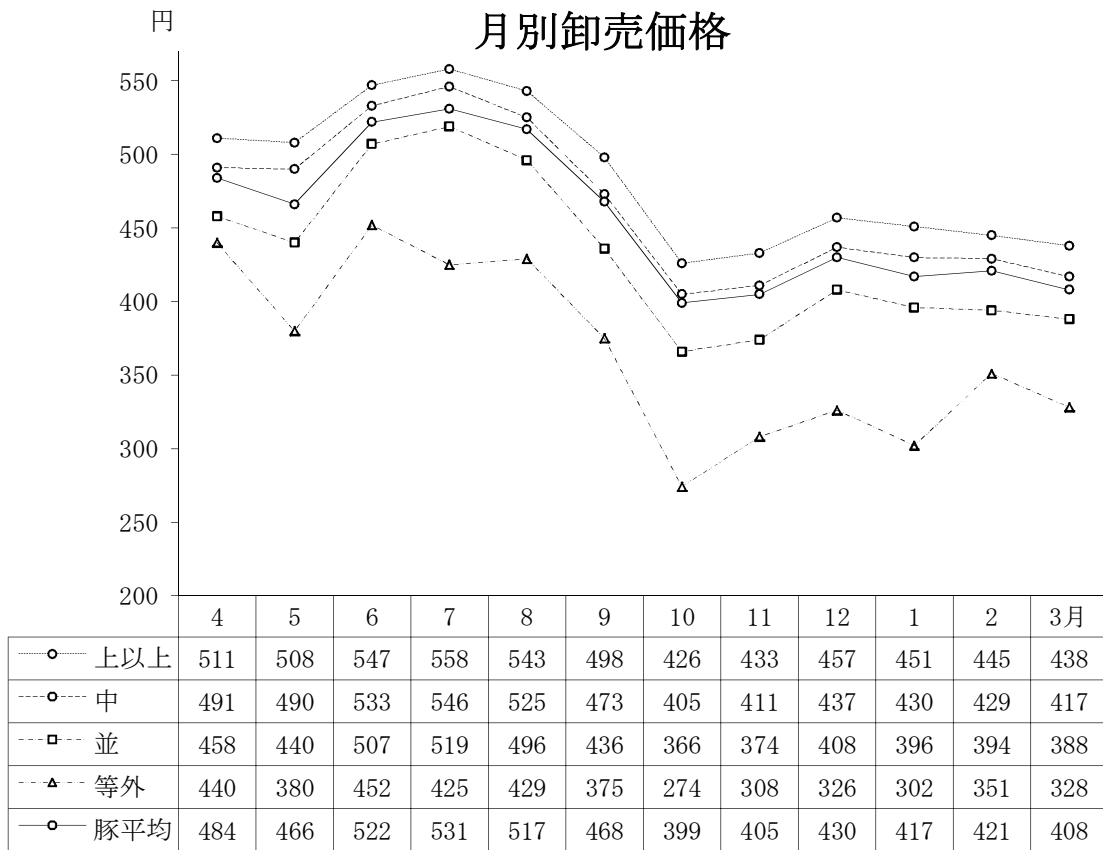
(単位：円/kg)

図9 部分肉：月別卸売価格

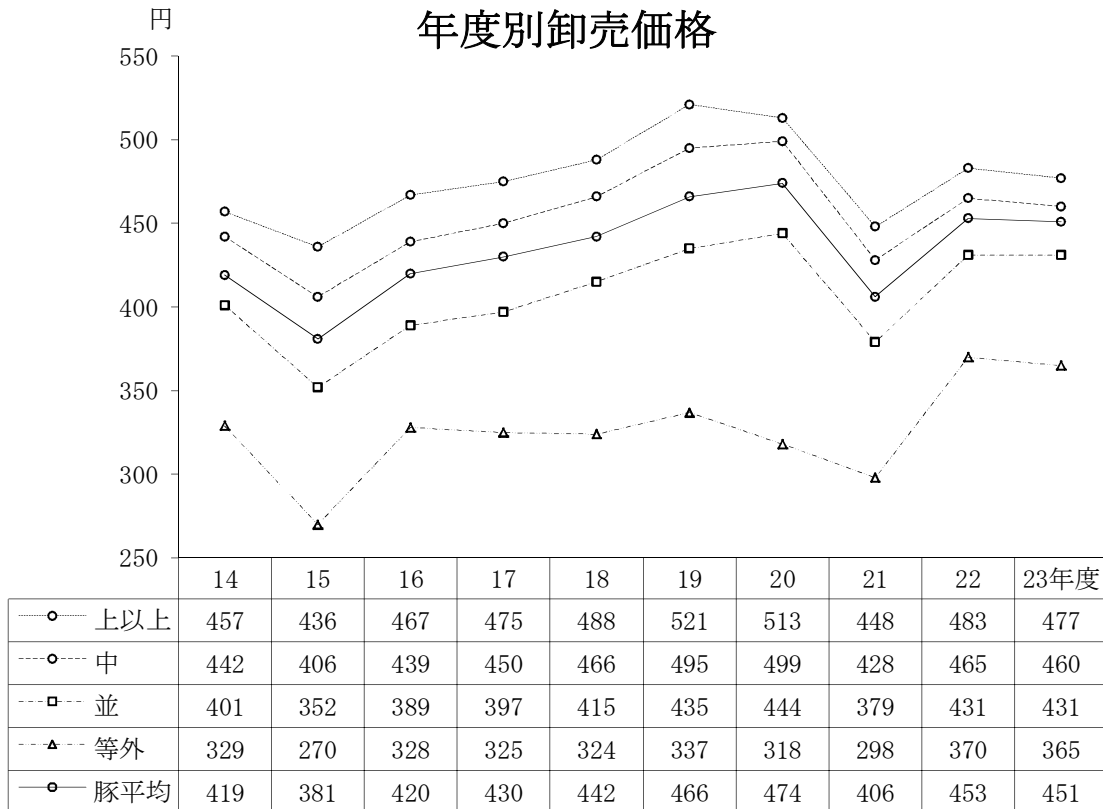


(単位：円/kg)

図10 豚：月別・年度別卸売価格



(単位：円/kg)



(単位：円/kg)

府 県 別 入 荷 頭 数 (畜種別)

表 1

畜種 都道府県	和 牛				乳 牛				交 雑 種				その他			成牛合計	豚	子牛・馬 めん羊 山羊	畜種 都道府県
	めす	おす	去勢	計	めす	おす	去勢	計	めす	おす	去勢	計	めす	去勢	計				
北海道	(14) 212		(17) 199	(31) 411					29		26	55				(31) 466		北海道	
群 馬	(7) 67			(7) 67												(7) 67		茨 城	
福 井	5		3	8					(3) 76		(3) 76					(3) 84		福 井	
長 野	(27) 1,165		(13) 885	(40) 2,050			8	8	(1) 80		(3) 72	(4) 152				(44) 2,210		長 野	
岐 阜	8		14	(0) 22					1			1				23		岐 阜	
静 岡	11		2	13												13		静 岡	
愛 知	13			13												13		愛 知	
三 重	(2) 31		3	(2) 34					21		8	29				(2) 63	2,937	三 重	
滋 賀	11		10	21					2			2				23		滋 賀	
京 都	(4) 522	1	(4) 1,004	(8) 1,527	(1) 5		17	(1) 22	6		1	7				(9) 1,556	14,041	京 都	
大 阪	37		7	44												44	626	大 阪	
兵 庫	(2) 422		125	(2) 547	1		185	186	(5) 110		(2) 48	(7) 158				(9) 891	859	兵 庫	
奈 良	(1) 5		10	(1) 15												(1) 15		奈 良	
和 歌 山	6		44	50												50		和 歌 山	
鳥 取	8		3	11												11		鳥 取	
岡 山	2		5	7					(15) 226		(4) 79	(19) 305				(19) 312		岡 山	
山 口	1			1												1		山 口	
徳 島	(2) 11		(1) 52	(3) 63												(3) 63		徳 島	
香 川	(1) 28			(1) 28												(1) 28		香 川	
愛 媛	(3) 90		(4) 146	(7) 236	1			1								(7) 237		愛 媛	
佐 賀	(1) 186		185	(1) 371												(1) 371		佐 賀	
長 崎	(12) 214		(10) 125	(22) 339							1	1	1			(22) 341		長 崎	
熊 本	(3) 60		(1) 20	(4) 80												(4) 80		熊 本	
大 分	6		2	8												8		大 分	
宮 崎	(8) 186		(2) 82	(10) 268					(4) 129		3	(4) 132	4	4	8	(14) 408	1	宮 崎	
鹿 児 島	(27) 1,383		(26) 1,145	(53) 2,528												(53) 2,528		鹿 児 島	
計	(114) 4,690	1	(78) 4,071	(192) 8,762	(1) 7		210	(1) 217	(28) 680		(9) 238	(37) 918	5	4	9	(230) 9,906	18,463	1	計

()は、搬入枝肉内数。入荷頭数から搬入枝肉頭数を引いたものがと畜頭数である。

本年度は、青森、岩手、宮城、秋田、山形、福島、栃木、茨城、埼玉、千葉、東京、神奈川、新潟、富山、石川、山梨、島根、広島、高知、福岡、沖縄からの入荷はなかった。

府県別入荷順位（畜種別）

表 2

畜種：牛

(単位：頭)

順位	区分 都道府県	和牛	構成比	乳牛	構成比	交雑種	構成比	その他	構成比	23年度	構成比	22年度	前年度比
		(192) 8,762	100.0%	(1) 217	100.0%	(37) 918	100.0%	(0) 9	100.0%	(230) 9,906	100.0%	(143) 8,424	117.6%
1	鹿児島	(53) 2,528	28.9%							(53) 2,528	25.5%	(55) 2,074	121.9%
2	長野	(40) 2,050	23.4%	8	3.7%	(4) 152	16.6%			(44) 2,210	22.3%	(24) 2,171	101.8%
3	京都	(8) 1,527	17.4%	(1) 22	10.1%	7	0.8%			(9) 1,556	15.7%	(12) 1,590	97.9%
4	兵庫	(2) 547	6.2%	186	85.7%	(7) 158	17.2%			(9) 891	9.0%	(2) 673	132.4%
5	北海道	(31) 411	4.7%			55	6.0%			(31) 466	4.7%	(1) 106	439.6%
6	宮崎	(10) 268				(4) 132	14.4%	8	88.9%	(14) 408	4.1%	(12) 299	136.5%
7	佐賀	(1) 371	4.2%							(1) 371	3.7%	(22) 365	101.6%
8	長崎	(22) 339	3.9%			1	0.1%	1	11.1%	(22) 341	3.4%	(2) 214	159.3%
9	岡山	7	0.1%			(19) 305	33.2%			(19) 312	3.1%	(1) 352	88.6%
10	愛媛	(7) 236	2.7%	1	0.5%					(7) 237	2.4%	(3) 220	107.7%
	その他	(18) 478	5.5%	(0) 0	0.0%	(3) 108	11.8%	(0) 0	0.0%	(21) 586	5.9%	(9) 360	162.8%

() は、搬入枝肉内数

畜種：豚

(単位：頭)

順位	区分 都道府県	23年度	構成比	22年度	構成比	前年度比
		18,463	100.0%	18,175	100.0%	101.6%
1	京都	14,041	76.0%	14,007	77.1%	100.2%
2	三重	2,937	15.9%	3,468	19.1%	84.7%
3	兵庫	859	4.7%	20	0.1%	4,295.0%
4	大阪	626	3.4%	660	3.6%	94.8%
5	奈良	-	-	20	0.1%	-
	その他	-	-	-	-	-

月別入荷頭数（畜種別）

表 3

（単位：頭）

畜種 年月	牛					豚	子牛	馬	めん羊 山羊	計
	和牛	乳牛	交雑種	その他	計					
23年次	(192) 8,236	(1) 204	(31) 1,012	(0) 9	(224) 9,462	(0) 17,732	(0) 2	(0) -	(0) -	(224) 27,196
23. 1	(13) 457	(18) 18	(140) 140	(0) 0	(13) 615	(1,448) 1,448	(-) -	(-) -	(-) -	(13) 2,063
2	(2) 519	(18) 18	(91) 91	(1) 1	(2) 629	(1,491) 1,491	(-) -	(-) -	(-) -	(2) 2,120
3	(0) 529	(17) 17	(1) 98	(2) 2	(1) 646	(1,433) 1,433	(1) 1	(-) -	(-) -	(1) 2,080
4	(3) 716	(6) 6	(92) 92	(5) 5	(3) 819	(1,490) 1,490	(-) -	(-) -	(-) -	(3) 2,309
5	(17) 600	(10) 10	(4) 96	(1) 1	(21) 707	(1,417) 1,417	(-) -	(-) -	(-) -	(21) 2,124
6	(35) 603	(-) -	(7) 63	(-) -	(42) 666	(1,327) 1,327	(-) -	(-) -	(-) -	(42) 1,993
7	(42) 772	(10) 10	(3) 68	(-) -	(45) 850	(1,390) 1,390	(-) -	(-) -	(-) -	(45) 2,240
8	(32) 545	(21) 21	(58) 58	(-) -	(32) 624	(1,281) 1,281	(-) -	(-) -	(-) -	(32) 1,905
9	(2) 678	(27) 27	(82) 82	(-) -	(2) 787	(1,421) 1,421	(1) 1	(-) -	(-) -	(2) 2,209
10	(14) 710	(20) 20	(7) 95	(-) -	(21) 825	(1,590) 1,590	(-) -	(-) -	(-) -	(21) 2,415
11	(9) 922	(24) 24	(9) 79	(-) -	(18) 1,025	(1,572) 1,572	(-) -	(-) -	(-) -	(18) 2,597
12	(23) 1,186	(1) 33	(24) 50	(-) -	(24) 1,269	(1,872) 1,872	(-) -	(-) -	(-) -	(24) 3,141
24. 1	(6) 589	(27) 27	(6) 67	(1) 1	(6) 684	(1,816) 1,816	(-) -	(-) -	(-) -	(6) 2,500
2	(4) 628	(21) 21	(3) 77	(1) 1	(7) 727	(1,588) 1,588	(-) -	(-) -	(-) -	(7) 2,315
3	(5) 813	(18) 18	(4) 91	(1) 1	(9) 923	(1,699) 1,699	(-) -	(-) -	(-) -	(9) 2,622
23年度	(192) 8,762	(1) 217	(37) 918	(0) 9	(230) 9,906	(0) 18,463	(0) 1	(0) -	(0) -	(230) 28,370
22年度	(138) 6,800	(0) 137	(4) 1,477	(1) 10	(143) 8,424	(0) 18,175	(0) 1	(-) -	(-) -	(143) 26,600
前年度比	128.9%	158.4%	62.2%	90.0%	117.6%	101.6%	100.0%	-	-	106.7%

() は、搬入枝肉内数

年度別入荷頭数（畜種別）

表 4

（単位：頭）

項目 畜種 年度	年間入荷頭数								1ヶ月平均		1日平均		開市 日数	
	牛		豚		子牛	馬	めん羊 山 羊	計		牛	豚	牛		豚
	と畜頭数	枝肉搬入	と畜頭数	枝肉搬入				と畜頭数	枝肉搬入					
	入荷頭数		入荷頭数		入荷頭数									
元	13,112	169	33,175	—	9	1	1	46,298	169	1,107	2,765	54	135	246
	13,281		33,175					46,467						
2	12,795	81	28,359	—	29	—	—	41,183	81	1,073	2,363	53	117	243
	12,876		28,359					41,264						
3	12,705	70	26,115	1,310	26	—	2	38,848	1,380	1,065	2,285	52	111	246
	12,775		27,425					40,228						
4	11,700	95	21,620	2,069	12	1	3	33,336	2,164	983	1,974	48	96	247
	11,795		23,689					35,500						
5	11,538	8	18,450	92	19	—	—	30,007	100	962	1,545	47	75	246
	11,546		18,542					30,107						
6	11,579	10	17,395	30	26	—	5	29,005	40	966	1,452	47	71	246
	11,589		17,425					29,045						
7	10,834	2	17,375	—	16	1	—	28,226	2	903	1,448	44	71	245
	10,836		17,375					28,228						
8	9,584	6	17,457	—	4	1	1	27,047	6	799	1,455	39	72	243
	9,590		17,457					27,053						
9	9,102	—	16,244	—	6	4	—	25,356	—	759	1,354	37	67	244
	9,102		16,244					25,356						
10	8,352	83	12,404	—	5	1	—	20,762	83	703	1,034	34	50	246
	8,435		12,404					20,845						
11	8,240	373	11,705	—	8	2	—	19,955	373	718	975	35	47	247
	8,613		11,705					20,328						
12	7,756	791.5	11,969	—	3	1	—	19,729	791.5	712	997	35	49	243
	8,547.5		11,969					20,520.5						
13	7,618	1,097	12,966	—	—	—	—	20,584	1,097	726	1,081	36	54	239
	8,715		12,966					21,681						
14	8,685	582	14,445	—	—	—	—	23,130	582	772	1,204	38	60	241
	9,267		14,445					23,712						
15	7,661	779	16,222	—	1	3	—	23,887	779	703	1,352	35	66	244
	8,440		16,222					24,666						
16	7,144	479	16,273	—	—	—	—	23,417	479	635	1,356	31	66	246
	7,623		16,273					23,896						
17	7,049	587	15,440	—	—	1	—	22,490	587	636	1,287	31	63	246
	7,636		15,440					23,077						
18	7,493	495	15,196	—	—	—	—	22,689	495	666	1,266	33	62	245
	7,988		15,196					23,184						
19	8,199	564	15,491	2	—	—	—	23,690	566	730	1,291	36	64	243
	8,763		15,493					24,256						
20	8,112	545	15,242	—	—	—	—	23,354	545	721	1,270	36	63	242
	8,657		15,242					23,899						
21	8,045	458	17,466	—	1	—	—	25,512	458	709	1,456	35	71	245
	8,503		17,466					25,970						
22	8,281	143	18,175	—	1	—	—	26,457	143	702	1,515	34	74	245
	8,424		18,175					26,600						
23	9,676	230	18,463	—	1	—	—	28,140	230	806	1539	40	75	247
	9,906		18,463					28,370						

※子牛、馬、めん羊、山羊については、枝肉搬入はない。

総 販 売 高

表 5

(単位：頭, kg, 円)

項目 区分	販売頭数		販売重量		販売金額	
牛	(34.6%)	9,737.0	(75.2%)	4,515,910.5	(88.1%)	7,215,559,838
豚	(65.4%)	18,434	(23.9%)	1,434,998.4	(7.9%)	647,553,891
子牛	(0.0%)	1	(0.0%)	171.3	(0.0%)	71,946
馬	(—)	—	(—)	—	(—)	—
めん羊・山羊	(—)	—	(—)	—	(—)	—
小計	(100.0%)	28,172.0	(99.1%)	5,951,080.2	(96.0%)	7,863,185,675
輸入肉		—	(—)	—	(—)	—
〔牛〕		—	〔牛：	—〕	〔牛：	—〕
〔豚〕		—	〔豚：	—〕	〔豚：	—〕
部分肉		—	(0.9%)	54,987.9	(1.6%)	127,708,681
〔牛〕		—	〔牛：	54,987.9〕	〔牛：	127,708,681〕
〔豚〕		—	〔豚：	—〕	〔豚：	—〕
副生物		—		—	(2.4%)	199,807,828
23年度	(100.0%)	28,172.0	(100.0%)	6,006,068.1	(100.0%)	8,190,702,184
22年度		26,501		5,316,236.7		7,303,144,683
前年度比		106.3%		113.0%		112.2%

() は、構成比

総 販 売 頭 数

表 6

(単位：頭)

区分 年月	牛	豚	子牛	馬	めん羊・山羊	計
23 年次	9,383	17,700	2	—	—	27,085
23. 1	594.5	1,413	—	—	—	2,007.5
2	620	1,493	—	—	—	2,113
3	655	1,393	1	—	—	2,049
4	779	1,476	—	—	—	2,255
5	690	1,388	—	—	—	2,078
6	691.5	1,335	—	—	—	2,026.5
7	767.5	1,404	—	—	—	2,171.5
8	707	1,280	—	—	—	1,987
9	719	1,408	1	—	—	2,128
10	849	1,619	—	—	—	2,468
11	979	1,514	—	—	—	2,493
12	1,331.5	1,977	—	—	—	3,308.5
23. 1	640	1,702	—	—	—	2,342
2	729	1,613	—	—	—	2,342
3	854.5	1,718	—	—	—	2,572.5
23 年度	9,737	18,434	1	—	—	28,172
構成比	34.6%	65.4%	※	—	—	100.0%
22 年度	8,380	18,120	1	—	—	26,500.5
構成比	31.6%	68.4%	※	—	—	100.0%
前年度比	116.2%	101.7%	100.0%	—	—	106.3%
1 か月平均	811	1,536	—	—	—	2,348
1 日平均	39	75	—	—	—	114

※については、小数点第3位の表記であることから未表記とした。

輸入肉販売高

表 7

(単位：kg, 円)

年月	畜種 項目	牛		豚		計	
		重量	金額	重量	金額	重量	金額
22 年度		取扱いなし					
23 年度		取扱いなし					

部分肉販売高

(単位：kg, 円)

年月	畜種 項目	牛		豚		計	
		重量	金額	重量	金額	重量	金額
23 年次		57,027.3	134,760,503	—	—	57,027.3	134,760,503
23.	1	3,870.4	8,861,603	—	—	3,870.4	8,861,603
	2	4,551.3	11,192,020	—	—	4,551.3	11,192,020
	3	3,633.8	8,981,996	—	—	3,633.8	8,981,996
	4	4,204.1	10,542,657	—	—	4,204.1	10,542,657
	5	4,161.9	9,507,250	—	—	4,161.9	9,507,250
	6	5,122.4	11,364,386	—	—	5,122.4	11,364,386
	7	6,080.0	12,507,621	—	—	6,080.0	12,507,621
	8	4,451.9	9,028,658	—	—	4,451.9	9,028,658
	9	4,618.6	11,159,269	—	—	4,618.6	11,159,269
	10	4,000.9	9,925,626	—	—	4,000.9	9,925,626
	11	6,087.7	14,670,867	—	—	6,087.7	14,670,867
	12	6,244.3	17,018,550	—	—	6,244.3	17,018,550
24.	1	3,001.6	5,560,703	—	—	3,001.6	5,560,703
	2	3,271.2	7,550,432	—	—	3,271.2	7,550,432
	3	3,743.3	8,872,662	—	—	3,743.3	8,872,662
23 年度		54,987.9	127,708,681	—	—	54,987.9	127,708,681
22 年度		59,994.7	122,580,107	—	—	59,994.7	122,580,107
前年度比		91.7%	104.2%	—	—	91.7%	104.2%

総販売重量（畜種別）

表 8

(単位：kg)

区分		牛	豚	子牛	馬	めん羊・山羊	小計	輸入肉	部分肉	副生物	計
年月											
23年度		4,347,063.8	1,354,018.6	288.0	—	—	5,701,370.4	—	57,027.3	—	5,758,397.7
23.	1	276,155.4	105,316.7	—	—	—	381,472.1	—	3,870.4	—	385,342.5
	2	288,279.5	111,285.7	—	—	—	399,565.2	—	4,551.3	—	404,116.5
	3	299,091.3	104,128.8	116.7	—	—	403,336.8	—	3,633.8	—	406,970.6
	4	360,391.1	112,449.8	—	—	—	472,840.9	—	4,204.1	—	477,045.0
	5	319,336.0	109,022.4	—	—	—	428,358.4	—	4,161.9	—	432,520.3
	6	316,815.6	106,663.6	—	—	—	423,479.2	—	5,122.4	—	428,601.6
	7	358,112.8	108,059.0	—	—	—	466,171.8	—	6,080.0	—	472,251.8
	8	324,153.5	96,921.2	—	—	—	421,074.7	—	4,451.9	—	425,526.6
	9	326,549.0	105,969.4	171.3	—	—	432,689.7	—	4,618.6	—	437,308.3
	10	394,631.1	122,649.8	—	—	—	517,280.9	—	4,000.9	—	521,281.8
	11	455,889.4	116,741.8	—	—	—	572,631.2	—	6,087.7	—	578,718.9
	12	627,659.1	154,810.4	—	—	—	782,469.5	—	6,244.3	—	788,713.8
24.	1	298,478.9	136,676.8	—	—	—	435,155.7	—	3,001.6	—	438,157.3
	2	337,361.4	127,614.0	—	—	—	464,975.4	—	3,271.2	—	468,246.6
	3	396,532.6	137,420.2	—	—	—	533,952.8	—	3,743.3	—	537,696.1
23年度		4,515,910.5	1,434,998.4	171.3	—	—	5,951,080.2	—	54,987.9	—	6,006,068.1
構成比		75.2%	23.9%	0.0%	—	—	99.1%	—	0.9%	—	100.0%
22年度		3,910,886.7	1,345,238.6	116.7	—	—	5,256,242.0	—	59,994.7	—	5,316,236.7
構成比		73.6%	25.3%	0.0%	—	—	98.9%	—	1.1%	—	100.0%
前年度比		115.5%	106.7%	146.8%	—	—	113.2%	—	91.7%	—	113.0%

総販売金額（畜種別）

表 9

(単位：円)

区分		牛	豚	子牛	馬	めん羊・山羊	小計	輸入肉	部分肉	副生物	計
年月											
23年度		7,002,698,826	627,169,103	108,707	—	—	7,629,976,636	—	134,760,503	199,566,444	7,964,303,583
23.	1	436,129,795	41,622,929	—	—	—	477,752,724	—	8,861,603	14,748,238	501,362,565
	2	480,644,940	53,127,302	—	—	—	533,772,242	—	11,192,020	15,271,091	560,235,353
	3	478,410,703	51,617,925	36,761	—	—	530,065,389	—	8,981,996	15,450,037	554,497,422
	4	604,783,443	54,468,003	—	—	—	659,251,446	—	10,542,657	19,818,547	689,612,650
	5	505,678,182	50,842,326	—	—	—	556,520,508	—	9,507,250	16,519,961	582,547,719
	6	469,913,219	55,691,093	—	—	—	525,604,312	—	11,364,386	14,083,347	551,052,045
	7	537,002,128	57,344,212	—	—	—	594,346,340	—	12,507,621	16,342,527	623,196,488
	8	501,883,810	50,088,921	—	—	—	551,972,731	—	9,028,658	11,886,127	572,887,516
	9	531,027,197	49,620,232	71,946	—	—	580,719,375	—	11,159,269	15,520,508	607,399,152
	10	648,977,990	48,919,366	—	—	—	697,897,356	—	9,925,626	16,033,904	723,856,886
	11	775,652,900	47,280,981	—	—	—	822,933,881	—	14,670,867	19,688,599	857,293,347
	12	1,032,594,519	66,545,813	—	—	—	1,099,140,332	—	17,018,550	24,203,558	1,140,362,440
24.	1	466,806,596	56,956,734	—	—	—	523,763,330	—	5,560,703	13,578,708	542,902,741
	2	527,001,395	53,681,299	—	—	—	580,682,694	—	7,550,432	14,152,945	602,386,071
	3	614,238,459	56,114,911	—	—	—	670,353,370	—	8,872,662	17,979,097	697,205,129
23年度		7,215,559,838	647,553,891	71,946	—	—	7,863,185,675	—	127,708,681	199,807,828	8,190,702,184
構成比		88.1%	7.9%	0.0%	—	—	96.0%	—	1.6%	2.4%	100.0%
22年度		6,367,930,617	609,033,280	36,761	—	—	6,977,000,658	—	122,580,107	203,563,918	7,303,144,683
構成比		87.2%	8.3%	0.0%	—	—	95.5%	—	1.7%	2.8%	100.0%
前年度比		113.3%	106.3%	195.7%	—	—	112.7%	—	104.2%	98.2%	112.2%

※単位未満を四捨五入をしているため、数値の合計と計の数値が合わない場合がある。

副 生 物 販 売 高

表10
内臓

(単位：頭，円)

区分 年月	牛			豚			子 牛			馬			めん羊・山羊			計	
	取扱頭数	金 額	単 価	取扱頭数	金 額	単 価	取扱頭数	金 額	単 価	取扱頭数	金 額	単 価	取扱頭数	金 額	単 価	取扱頭数	金 額
23 年 次	9,232	180,756,215	22,318	17,558	6,413,529	365	—	—	—	—	—	—	—	—	—	26,790	187,169,744
23. 1	602	13,435,924	22,318	1,442	520,257	360	—	—	—	—	—	—	—	—	—	2,044	13,956,181
2	626	13,931,027	22,254	1,472	528,897	359	—	—	—	—	—	—	—	—	—	2,098	14,459,924
3	644	14,084,836	21,870	1,416	504,936	356	—	—	—	—	—	—	—	—	—	2,060	14,589,772
4	816	18,225,122	22,334	1,484	556,917	375	—	—	—	—	—	—	—	—	—	2,300	18,782,039
5	685	15,108,656	22,056	1,398	517,965	370	—	—	—	—	—	—	—	—	—	2,083	15,626,621
6	623	12,807,037	20,557	1,316	500,622	380	—	—	—	—	—	—	—	—	—	1,939	13,307,659
7	805	14,783,154	18,364	1,370	493,308	360	—	—	—	—	—	—	—	—	—	2,175	15,276,462
8	592	10,588,892	17,886	1,272	458,705	360	—	—	—	—	—	—	—	—	—	1,864	11,047,597
9	785	13,913,095	17,723	1,416	517,618	365	—	—	—	—	—	—	—	—	—	2,201	14,430,713
10	804	14,323,798	17,815	1,570	562,036	357	—	—	—	—	—	—	—	—	—	2,374	14,885,834
11	1,006	17,728,233	17,622	1,563	575,416	368	—	—	—	—	—	—	—	—	—	2,569	18,303,649
12	1,244	21,826,441	17,545	1,839	676,852	368	—	—	—	—	—	—	—	—	—	3,083	22,503,293
24. 1	678	11,895,411	17,544	1,765	654,402	369	—	—	—	—	—	—	—	—	—	2,443	12,549,813
2	719	12,538,574	17,438	1,571	582,536	370	—	—	—	—	—	—	—	—	—	2,290	13,121,110
3	914	16,112,247	17,628	1,671	613,360	367	—	—	—	—	—	—	—	—	—	2,585	16,725,607
23 年 度	9,671	179,850,660	18,596	18,235	6,709,737	367	—	—	—	—	—	—	—	—	—	27,906	186,560,397
22 年 度	8,274	186,404,266	22,528	17,971	6,372,979	354	—	—	—	—	—	—	—	—	—	26,245	192,777,245
前 年 度 比	116.9%	96.5%	82.5%	101.5%	105.3%	103.8%	—	—	—	—	—	—	—	—	—	106.3%	96.8%

原皮

(単位：頭，円)

区分 年月	牛			豚			子 牛			馬・めん羊・山羊			計		副生物合計
	取扱頭数	金 額	単 価	取扱頭数	金 額	単 価	取扱頭数	金 額	単 価	取扱頭数	金 額	単 価	取扱頭数	金 額	金 額
23 年 次	9,238	11,249,910	1,217	15,339	1,146,580	74	2	210	105	—	—	—	24,579	12,396,700	199,566,444
23. 1	602	751,800	1,248	1,278	40,257	31	—	—	—	—	—	—	1,880	792,057	14,748,238
2	627	769,965	1,228	1,308	41,202	31	—	—	—	—	—	—	1,935	811,167	15,271,091
3	645	794,325	1,231	1,254	65,835	52	1	105	105	—	—	—	1,900	860,265	15,450,037
4	816	970,515	1,189	1,257	65,993	52	—	—	—	—	—	—	2,073	1,036,508	19,818,547
5	686	828,765	1,208	1,230	64,575	52	—	—	—	—	—	—	1,916	893,340	16,519,961
6	624	715,680	1,146	1,143	60,008	52	—	—	—	—	—	—	1,767	775,688	14,083,347
7	805	963,270	1,196	1,146	102,795	89	—	—	—	—	—	—	1,951	1,066,065	16,342,527
8	592	723,135	1,221	1,099	115,395	105	—	—	—	—	—	—	1,691	838,530	11,886,127
9	785	962,745	1,226	1,209	126,945	105	1	105	105	—	—	—	1,995	1,089,795	15,520,508
10	804	999,600	1,243	1,414	148,470	105	—	—	—	—	—	—	2,218	1,148,070	16,033,904
11	1,007	1,239,630	1,231	1,384	145,320	105	—	—	—	—	—	—	2,391	1,384,950	19,688,599
12	1,245	1,530,480	1,229	1,617	169,785	105	—	—	—	—	—	—	2,862	1,700,265	24,203,558
24. 1	678	856,695	1,263	1,640	172,200	105	—	—	—	—	—	—	2,318	1,028,895	13,578,708
2	720	882,630	1,225	1,421	149,205	105	—	—	—	—	—	—	2,141	1,031,835	14,152,945
3	914	1,096,725	1,199	1,493	156,765	105	—	—	—	—	—	—	2,407	1,253,490	17,979,097
23 年 度	9,676	11,769,870	1,216	16,053	1,477,456	92	1	105	105	—	—	—	25,730	13,247,431	199,807,828
22 年 度	8,281	10,118,010	1,221	15,648	668,558	42	1	105	105	—	—	—	23,930	10,786,673	197,347,250
前 年 度 比	116.8%	116.3%	99.6%	102.6%	221.0%	56.8%	100.0%	100.0%	100.0%	—	—	—	107.5%	122.8%	101.2%

牛：品種・性別販売高

表11

品種：和牛

(単位：頭，kg，円)

年月	項目	めす			おす			去勢			計		
		頭数	重量	金額	頭数	重量	金額	頭数	重量	金額	頭数	重量	金額
23年度	次	4,305.0	1,864,679.0	3,102,729,339	1.0	453.6	145,741	3,856	1,920,475.6	3,315,160,446	8,161.5	3,785,608.2	6,418,035,526
23	1	228	98,047.7	166,078,977	—	—	—	225	110,602.3	195,163,667	453	208,650.0	361,242,644
	2	267	114,457.3	197,183,105	—	—	—	250	127,582.1	232,027,504	517	242,039.4	429,210,609
	3	264	112,941.5	191,501,707	—	—	—	250	121,832.9	214,806,892	514	234,774.4	406,308,599
	4	352	151,465.8	261,030,384	—	—	—	324	162,079.8	288,710,741	676	313,545.6	549,741,125
	5	296.5	128,758.4	214,782,739	—	—	—	288.5	141,610.9	237,367,067	585	270,369.3	452,149,806
	6	370.5	159,712.6	242,747,387	—	—	—	258	127,347.2	197,945,062	628.5	287,059.8	440,692,449
	7	338.5	149,051.2	229,088,543	—	—	—	352	174,140.2	274,331,156	690.5	323,191.4	503,419,699
	8	364	157,563.4	248,313,190	1	453.6	145,741	263	130,391.7	216,973,359	628	288,408.7	465,432,290
	9	340	144,603.2	243,106,565	—	—	—	270	132,324.7	235,682,651	610	276,927.9	478,789,216
	10	357	152,153.7	260,199,440	—	—	—	387	192,595.8	339,207,609	744	344,749.5	599,407,049
	11	451	198,219.3	352,594,165	—	—	—	417	208,066.6	377,927,622	868	406,285.9	730,521,787
	12	677	297,704.9	496,103,137	—	—	—	571	291,901.4	505,017,116	1,248	589,606.3	1,001,120,253
24	1	266	113,798.5	185,735,463	—	—	—	288	144,309.0	242,815,925	554	258,107.5	428,551,388
	2	350	153,639.3	253,083,159	—	—	—	272	135,430.6	230,705,760	622	289,069.9	483,788,919
	3	430	186,892.1	300,926,385	—	—	—	317	156,946.1	264,655,992	747	343,838.2	565,582,377
23年度	度	4,592.5	1,993,562.4	3,287,710,557	1.0	453.6	145,741	4,007.5	1,997,144.0	3,411,340,060	8,601	3,991,160.0	6,699,196,358
22年度	度	3,251.5	1,398,766.7	2,396,433,935	—	—	—	3,506.0	1,757,430.9	3,139,917,333	6,803.5	3,168,779.5	5,645,531,794
前年度比		141.2%	142.5%	137.2%	—	—	—	114.3%	113.6%	108.6%	126.4%	126.0%	118.7%
1ヶ月平均		383	166,130.2	273,975,880	0.1	37.8	12,145	334	166,428.7	284,278,338	717	332,596.7	558,266,363
1日平均		19	8,071.1	13,310,569	—	—	—	16	8,085.6	13,811,093	35	16,158.5	27,122,252
成牛における構成比		47.2%	44.1%	45.6%	0.0%	0.0%	0.0%	41.2%	44.2%	47.3%	88.3%	88.4%	92.8%

品種：乳牛

(単位：頭，kg，円)

年月	項目	めす			おす			去勢			計		
		頭数	重量	金額	頭数	重量	金額	頭数	重量	金額	頭数	重量	金額
23年度	次	8	3,097.3	1,554,893	—	—	—	196	85,396.9	95,721,033	189	82,134.2	56,453,862
23	1	—	—	—	—	—	—	15	6,360.0	40,822,064	—	—	—
	2	1	380.9	260,763	—	—	—	17	6,782.4	4,434,068	18	7,163.3	4,694,831
	3	1	358.7	234,267	—	—	—	19	7,301.6	4,563,217	20	7,660.3	4,797,484
	4	—	—	—	—	—	—	6	2,461.8	1,689,145	6	2,461.8	1,689,145
	5	—	—	—	—	—	—	10	4,096.1	2,698,075	10	4,096.1	2,698,075
	6	—	—	—	—	—	—	—	—	—	—	—	—
	7	1	337.1	166,004	—	—	—	9	3,731.1	2,775,867	10	4,068.2	2,941,871
	8	1	418.7	248,393	—	—	—	20	8,775.9	6,551,056	21	9,194.6	6,799,449
	9	2	831.3	564,148	—	—	—	25	11,323.5	8,096,172	27	12,154.8	8,660,320
	10	—	—	—	—	—	—	20	9,483.8	7,062,197	20	9,483.8	7,062,197
	11	—	—	—	—	—	—	24	10,894.6	7,525,221	24	10,894.6	7,525,221
	12	2	770.6	81,318	—	—	—	31	14,186.1	9,503,951	33	14,956.7	9,585,269
24	1	—	—	—	—	—	—	21	9,904.1	6,599,699	21	9,904.1	6,599,699
	2	1	359.5	184,585	—	—	—	26	11,438.1	6,756,582	27	11,797.6	6,941,167
	3	—	—	—	—	—	—	16	7,502.2	4,840,897	16	7,502.2	4,840,897
23年度	度	7	2,717.2	1,244,448	—	—	—	208	93,797.3	64,098,862	215	96,514.5	65,343,310
22年度	度	10	3,681.6	2,222,984	—	—	—	127	51,643.8	32,731,640	137	55,325.4	34,954,624
前年度比		70.0%	73.8%	56.0%	—	—	—	163.8%	181.6%	195.8%	156.9%	174.4%	186.9%
1ヶ月平均		0.6	226.4	103,704	—	—	—	17	7,816.4	5,341,572	18	8,042.9	5,445,276
1日平均		—	11.0	5,038	—	—	—	1	379.7	259,510	1	390.7	264,548
成牛における構成比		0.1%	0.1%	0.0%	—	—	—	2.1%	2.1%	0.9%	2.2%	2.1%	0.9%

牛：品種・性別販売高

表11

品種：交雑種

(単位：頭, kg, 円)

年月	性別	めす			おす			去勢			計		
		頭数	重量	金額	頭数	重量	金額	頭数	重量	金額	頭数	重量	金額
23年次		731.5	330,140.0	364,295,867	—	—	—	277	139,581.7	156,094,667	1,008.5	469,721.7	520,390,534
23	1	83.0	38,481.5	44,613,544	—	—	—	44	22,663.9	26,191,543	127.0	61,145.4	70,805,087
	2	63	28,445.7	33,948,117	—	—	—	21	10,291.8	12,363,865	84	38,737.5	46,311,982
	3	77	34,250.2	40,943,892	—	—	—	42	21,667.3	25,528,706	119	55,917.5	66,472,598
	4	76	34,356.9	41,274,446	—	—	—	16	8,207.4	9,942,830	92	42,564.3	51,217,276
	5	54	24,018.5	26,944,080	—	—	—	40	20,510.2	23,544,818	94	44,528.7	50,488,898
	6	47	21,690.8	20,903,647	—	—	—	16	8,065.0	8,317,123	63	29,755.8	29,220,770
	7	59	26,774.6	26,649,425	—	—	—	8	4,078.6	3,991,133	67	30,853.2	30,640,558
	8	48	21,823.5	24,256,046	—	—	—	10	4,726.7	5,396,025	58	26,550.2	29,652,071
	9	69	31,303.4	36,896,560	—	—	—	13	6,162.9	6,681,101	82	37,466.3	43,577,661
	10	52	23,716.7	24,866,013	—	—	—	33	16,681.1	17,642,731	85	40,397.8	42,508,744
	11	67	28,992.6	27,540,568	—	—	—	20	9,716.3	10,065,324	87	38,708.9	37,605,892
	12	36.5	16,285.6	15,459,529	—	—	—	14	6,810.5	6,429,468	50.5	23,096.1	21,888,997
24	1	48	22,052.5	23,105,998	—	—	—	16	7,976.3	8,045,346	64	30,028.8	31,151,344
	2	60	27,218.1	27,827,174	—	—	—	19	8,860.6	7,958,040	79	36,078.7	35,785,214
	3	58	27,452.9	26,286,343	—	—	—	32.5	17,303.4	17,249,191	90.5	44,756.3	43,535,534
23年度		674.5	305,686.1	322,009,829	—	—	—	237.5	119,099.0	125,263,130	912	424,785.1	447,272,959
22年度		950	430,340.1	485,065,377	—	—	—	525	265,222.0	307,590,193	1,475	695,562.1	792,655,570
前年度比		71.0%	71.0%	66.4%	—	—	—	45.2%	44.9%	40.7%	61.8%	61.1%	56.4%
1ヶ月平均		56	25,473.8	26,834,152	—	—	—	20	9,924.9	10,438,594	76	35,398.8	37,272,747
1日平均		3	1,237.6	1,303,684	—	—	—	1	482.2	507,138	4	1,719.8	1,810,822
成牛における構成比		6.9%	6.8%	4.5%	—	—	—	2.4%	2.6%	1.7%	9.4%	9.4%	6.2%

品種：その他

(単位：頭, kg, 円)

年月	性別	めす			おす			去勢			計		
		頭数	重量	金額	頭数	重量	金額	頭数	重量	金額	頭数	重量	金額
23年次		4	1,416.3	1,627,221	—	—	—	5	1,823.4	2,109,619	9	3,239.7	3,736,840
23	1	—	—	—	—	—	—	—	—	—	—	—	—
	2	1	339.3	427,518	—	—	—	—	—	—	1	339.3	427,518
	3	—	—	—	—	—	—	2	739.1	832,022	2	739.1	832,022
	4	3	1,077.0	1,199,703	—	—	—	2	742.4	936,194	5	1,819.4	2,135,897
	5	—	—	—	—	—	—	1	341.9	341,403	1	341.9	341,403
	6	—	—	—	—	—	—	—	—	—	—	—	—
	7	—	—	—	—	—	—	—	—	—	—	—	—
	8	—	—	—	—	—	—	—	—	—	—	—	—
	9	—	—	—	—	—	—	—	—	—	—	—	—
	10	—	—	—	—	—	—	—	—	—	—	—	—
	11	—	—	—	—	—	—	—	—	—	—	—	—
	12	—	—	—	—	—	—	—	—	—	—	—	—
24	1	—	—	—	—	—	—	1	438.5	504,165	1	438.5	504,165
	2	—	—	—	—	—	—	1	415.2	486,095	1	415.2	486,095
	3	—	—	—	—	—	—	1	435.9	279,651	1	435.9	279,651
23年度		3	1,077.0	1,199,703	—	—	—	6	2,373.9	2,547,508	9	3,450.9	3,747,211
22年度		4	1,483.8	1,691,781	—	—	—	6	2,317.8	2,277,338	10	3,801.6	3,969,119
前年度比		75.0%	72.6%	70.9%	—	—	—	100.0%	102.4%	111.9%	90.0%	90.8%	94.4%
1ヶ月平均		0	89.8	99,975	—	—	—	1	197.8	212,292	1	287.6	312,268
1日平均		0	4.4	4,857	—	—	—	0	9.6	10,314	0	14.0	15,171
成牛における構成比		0.0%	0.0%	0.0%	—	—	—	0.1%	0.1%	0.0%	0.1%	0.1%	0.1%

規格別販売高

表12

畜種：牛

(単位：頭, kg, 円)

性 項目 品種規格	め す			お す			去 勢			計						
	頭数	重 量	金 額	頭数	重 量	金 額	頭数	重 量	金 額	頭数	重 量	金 額	頭数	重 量	金 額	
和 牛	A-5	715	328,387.2	728,455,540	—	—	—	919	478,457.5	1,002,969,564	(19.0%)	1,634	(20.2%)	806,844.7	(25.8%)	1,731,425,104
	A-4	1,857	817,026.8	1,393,795,098	—	—	—	1,810	914,825.7	1,554,297,340	(42.6%)	3,667	(43.4%)	1,731,852.5	(44.0%)	2,948,092,438
	A-3	1,282.5	546,289.9	791,990,576	—	—	—	893	428,405.3	628,144,494	(25.3%)	2,175.5	(24.4%)	974,695.2	(21.2%)	1,420,135,070
	A-2	422	172,976.9	213,724,632	—	—	—	230	103,095.6	126,429,296	(7.6%)	652	(6.9%)	276,072.5	(5.1%)	340,153,928
	A-1	—	—	—	—	—	—	—	—	—	(—)	—	(—)	—	(—)	—
	B-5	5	2,273.7	4,175,108	—	—	—	7	3,685.4	6,548,244	(0.1%)	12	(0.1%)	5,959.1	(0.2%)	10,723,352
	B-4	70	31,433.1	48,835,290	—	—	—	43	21,291.2	33,036,843	(1.3%)	113	(1.3%)	52,724.3	(1.2%)	81,872,133
	B-3	98	41,736.1	56,530,671	—	—	—	55.5	26,351.1	36,199,907	(1.8%)	153.5	(1.7%)	68,087.2	(1.4%)	92,730,578
	B-2	122	47,559.9	47,298,936	—	—	—	49	20,822.6	23,604,332	(2.0%)	171	(1.7%)	68,382.5	(1.1%)	70,903,268
	B-1	13	3,957.6	2,066,749	1	453.6	145,741	—	—	—	(0.2%)	14	(0.1%)	4,411.2	(0.0%)	2,212,490
	C-5	—	—	—	—	—	—	—	—	—	(—)	—	(—)	—	(—)	—
	C-4	—	—	—	—	—	—	—	—	—	(—)	—	(—)	—	(—)	—
	C-3	—	—	—	—	—	—	—	—	—	(—)	—	(—)	—	(—)	—
	C-2	2	512.5	123,293	—	—	—	—	—	—	(0.0%)	2	(0.0%)	512.5	(0.0%)	123,293
C-1	6	1,408.7	714,664	—	—	—	1	209.6	110,040	(0.1%)	7	(0.0%)	1,618.3	(0.0%)	824,704	
計	4,592.5	1,993,562.4	3,287,710,557	1	453.6	145,741	4,007.5	1,997,144.0	3,411,340,060	(100.0%)	8,601	(100.0%)	3,991,160.0	(100.0%)	6,699,196,358	
乳 牛	A-5	—	—	—	—	—	—	—	—	—	(—)	—	(—)	—	(—)	—
	A-4	—	—	—	—	—	—	—	—	—	(—)	—	(—)	—	(—)	—
	A-3	—	—	—	—	—	—	—	—	—	(—)	—	(—)	—	(—)	—
	A-2	—	—	—	—	—	—	—	—	—	(—)	—	(—)	—	(—)	—
	A-1	—	—	—	—	—	—	—	—	—	(—)	—	(—)	—	(—)	—
	B-5	—	—	—	—	—	—	—	—	—	(—)	—	(—)	—	(—)	—
	B-4	—	—	—	—	—	—	—	—	—	(—)	—	(—)	—	(—)	—
	B-3	—	—	—	—	—	—	—	—	—	(—)	—	(—)	—	(—)	—
	B-2	2	755.8	414,397	—	—	—	53	23,954.6	16,674,016	(25.6%)	55	(25.6%)	24,710.4	(26.2%)	17,088,413
	B-1	—	—	—	—	—	—	—	—	—	(—)	—	(—)	—	(—)	—
	C-5	—	—	—	—	—	—	—	—	—	(—)	—	(—)	—	(—)	—
	C-4	—	—	—	—	—	—	—	—	—	(—)	—	(—)	—	(—)	—
	C-3	—	—	—	—	—	—	4	2,041.2	1,442,015	(1.9%)	4	(2.1%)	2,041.2	(2.2%)	1,442,015
	C-2	3	1,190.8	748,733	—	—	—	147	66,572.9	45,491,628	(69.8%)	150	(70.2%)	67,763.7	(70.8%)	46,240,361
C-1	2	770.6	81,318	—	—	—	4	1,228.6	491,203	(2.8%)	6	(2.1%)	1,999.2	(0.9%)	572,521	
計	7	2,717.2	1,244,448	—	—	—	208	93,797.3	64,098,862	(100.0%)	215	(100.0%)	96,514.5	(100.0%)	65,343,310	

() は、構成比

規格別販売高

表12

畜種：牛 (単位：頭, kg, 円)

品種	規格	項目	めす			おす			去勢			計				
			頭数	重量	金額	頭数	重量	金額	頭数	重量	金額	頭数	重量	金額		
交 雑 種	A-5	2	1,037.0	1,433,283	—	—	—	—	—	—	(0.2%)	2	(0.2%)	1,037.0	(0.3%)	1,433,283
	A-4	4	1,907.0	2,501,801	—	—	—	1	557.7	792,296	(0.5%)	5	(0.6%)	2,464.7	(0.7%)	3,294,097
	A-3	11	5,204.8	6,480,274	—	—	—	4	2,182.6	2,698,560	(1.6%)	15	(1.7%)	7,387.4	(2.1%)	9,178,834
	A-2	5	2,302.3	2,370,552	—	—	—	1	574.9	685,740	(0.7%)	6	(0.7%)	2,877.2	(0.7%)	3,056,292
	A-1	—	—	—	—	—	—	—	—	—	(—)	—	(—)	—	(—)	—
	B-5	—	—	—	—	—	—	—	—	—	(—)	—	(—)	—	(—)	—
	B-4	20	9,262.6	11,778,814	—	—	—	4	2,112.3	2,689,678	(2.6%)	24	(2.7%)	11,374.9	(3.2%)	14,468,492
	B-3	171	78,662.0	93,324,604	—	—	—	56	28,385.1	32,927,271	(24.9%)	227	(25.2%)	107,047.1	(28.2%)	126,251,875
	B-2	334	150,009.6	151,539,464	—	—	—	126.5	63,405.5	65,198,764	(50.5%)	461	(50.2%)	213,415.1	(48.5%)	216,738,228
	B-1	24	10,534.8	9,659,954	—	—	—	—	—	—	(2.6%)	24	(2.5%)	10,534.8	(2.2%)	9,659,954
	C-5	—	—	—	—	—	—	—	—	—	(—)	—	(—)	—	(—)	—
	C-4	—	—	—	—	—	—	—	—	—	(—)	—	(—)	—	(—)	—
	C-3	18	8,469.5	8,808,661	—	—	—	7	3,878.7	4,326,952	(2.7%)	25	(2.9%)	12,348.2	(2.9%)	13,135,613
	C-2	85.5	38,296.5	34,112,422	—	—	—	36	17,517.8	15,780,685	(13.3%)	122	(13.1%)	55,814.3	(11.2%)	49,893,107
C-1	—	—	—	—	—	—	2	484.4	163,184.0	(0.2%)	2	(0.1%)	484.4	(0.0%)	163,184	
計	674.5	305,686.1	322,009,829	—	—	—	237.5	119,099.0	125,263,130	(100.0%)	912	(100.0%)	424,785.1	(100.0%)	447,272,959	
そ の 他	A-5	—	—	—	—	—	—	—	—	—	(—)	—	(—)	—	(—)	—
	A-4	—	—	—	—	—	—	—	—	—	(—)	—	(—)	—	(—)	—
	A-3	—	—	—	—	—	—	—	—	—	(—)	—	(—)	—	(—)	—
	A-2	1	443.3	487,342	—	—	—	1	403.1	488,013	(22.2%)	2	(24.5%)	846.4	(26.0%)	975,355
	A-1	—	—	—	—	—	—	—	—	—	(—)	—	(—)	—	(—)	—
	B-5	—	—	—	—	—	—	—	—	—	(—)	—	(—)	—	(—)	—
	B-4	—	—	—	—	—	—	—	—	—	(—)	—	(—)	—	(—)	—
	B-3	1	372.0	495,281	—	—	—	3	1,193.0	1,438,441	(44.4%)	4	(45.4%)	1,565.0	(51.6%)	1,933,722
	B-2	—	—	—	—	—	—	2	777.8	621,054	(22.2%)	2	(22.5%)	777.8	(16.6%)	621,054
	B-1	—	—	—	—	—	—	—	—	—	(—)	—	(—)	—	(—)	—
	C-5	—	—	—	—	—	—	—	—	—	(—)	—	(—)	—	(—)	—
	C-4	—	—	—	—	—	—	—	—	—	(—)	—	(—)	—	(—)	—
	C-3	—	—	—	—	—	—	—	—	—	(—)	—	(—)	—	(—)	—
	C-2	—	—	—	—	—	—	—	—	—	(—)	—	(—)	—	(—)	—
C-1	1	261.7	217,080	—	—	—	—	—	—	(11.1%)	1	(7.6%)	261.7	(5.8%)	217,080	
計	3	1,077.0	1,199,703	—	—	—	6	2,373.9	2,547,508	(100.0%)	9	(100.0%)	3,450.9	(100.0%)	3,747,211	

() は、構成比

規格別販売高

表12

畜種：牛 (単位：頭, kg, 円)

性 項目 品種 規格	め す			お す			去 勢			計						
	頭 数	重 量	金 額	頭数	重 量	金 額	頭 数	重 量	金 額	頭 数		重 量		金 額		
成 牛 合 計	A-5	717	329,424.2	729,888,823	—	—	—	919	478,457.5	1,002,969,564	(16.8%)	1,636	(17.9%)	807,881.7	(24.0%)	1,732,858,387
	A-4	1,861	818,933.8	1,396,296,899	—	—	—	1,811	915,383.4	1,555,089,636	(37.7%)	3,672.0	(38.4%)	1,734,317.2	(40.9%)	2,951,386,535
	A-3	1,293.5	551,494.7	798,470,850	—	—	—	897	430,587.9	630,843,054	(22.5%)	2,190.5	(21.7%)	982,082.6	(19.8%)	1,429,313,904
	A-2	428	175,722.5	216,582,526	—	—	—	232	104,073.6	127,603,049	(6.8%)	660	(6.2%)	279,796.1	(4.8%)	344,185,575
	A-1	—	—	—	—	—	—	—	—	—	(—)	—	(—)	—	(—)	—
	B-5	5	2,273.7	4,175,108	—	—	—	7	3,685.4	6,548,244	(0.1%)	12	(0.1%)	5,959.1	(0.1%)	10,723,352
	B-4	90	40,695.7	60,614,104	—	—	—	47	23,403.5	35,726,521	(1.4%)	137	(1.4%)	64,099.2	(1.3%)	96,340,625
	B-3	270	120,770.1	150,350,556	—	—	—	114.5	55,929.2	70,565,619	(3.9%)	385	(3.9%)	176,699.3	(3.1%)	220,916,175
	B-2	458	198,325.3	199,252,797	—	—	—	230.5	108,960.5	106,098,166	(7.1%)	689	(6.8%)	307,285.8	(4.2%)	305,350,963
	B-1	37	14,492.4	11,726,703	1	453.6	145,741	—	—	—	(0.4%)	38	(0.3%)	14,946.0	(0.2%)	11,872,444
	C-5	—	—	—	—	—	—	—	—	—	(—)	—	(—)	—	(—)	—
	C-4	—	—	—	—	—	—	—	—	—	(—)	—	(—)	—	(—)	—
	C-3	18	8,469.5	8,808,661	—	—	—	11	5,919.9	5,768,967	(0.3%)	29	(0.3%)	14,389.4	(0.2%)	14,577,628
C-2	90.5	39,999.8	34,984,448	—	—	—	183	84,090.7	61,272,313	(2.8%)	274	(2.7%)	124,090.5	(1.3%)	96,256,761	
C-1	9	2,441.0	1,013,062	—	—	—	7	1,922.6	764,427	(0.2%)	16	(0.1%)	4,363.6	(0.0%)	1,777,489	
計	5,277.0	2,303,042.7	3,612,164,537	1	453.6	145,741	4,459	2,212,414.2	3,603,249,560	(100.0%)	9,737.0	(100.0%)	4,515,910.5	(100.0%)	7,215,559,838	

() は、構成比

規格別販売高

畜種：豚

(単位：頭, kg, 円)

項目 規格	頭 数		重 量		金 額	
極 上	—	—	—	—	—	—
上	(31.5%)	5,809	(30.5%)	437,103.0	(32.2%)	208,708,041
中	(37.1%)	6,839	(36.5%)	523,413.8	(37.2%)	240,652,658
並	(25.4%)	4,682	(26.4%)	379,477.8	(25.3%)	163,548,777
等 外	(6.0%)	1,104	(6.6%)	95,003.8	(5.4%)	34,644,415
計	(100.0%)	18,434	(100.0%)	1,434,998.4	(100.0%)	647,553,891

() は、構成比

牛：卸売価格 和牛

表13

(単位：円/kg)

年月	規格	性														平均	
		めす															
		A-5	A-4	A-3	A-2	A-1	B-5	B-4	B-3	B-2	B-1	C-5	C-4	C-3	C-2	C-1	
23.	4	2,198	1,775	1,549	1,398	-	-	1,644	1,452	992	586	-	-	-	-	504	1,723
	5	2,158	1,766	1,506	1,346	-	-	1,636	1,416	993	546	-	-	-	-	-	1,668
	6	2,100	1,646	1,359	1,181	-	-	1,457	1,204	849	500	-	-	-	-	415	1,520
	7	2,065	1,591	1,356	1,045	-	-	1,365	1,353	970	527	-	-	-	-	-	1,537
	8	2,141	1,691	1,358	1,086	-	-	1,418	631	644	-	-	-	-	-	-	1,576
	9	2,236	1,747	1,500	1,334	-	-	1,687	1,411	777	423	-	-	-	-	-	1,681
	10	2,150	1,747	1,525	1,375	-	-	1,601	1,288	1,211	-	-	-	-	-	-	1,710
	11	2,539	1,735	1,492	1,286	-	-	1,519	1,403	1,122	-	-	-	-	-	-	1,779
	12	2,250	1,674	1,413	1,190	-	1,735	1,592	1,335	1,068	-	-	-	-	211	630	1,666
24.	1	2,181	1,721	1,483	1,244	-	-	1,572	1,339	1,062	-	-	-	-	-	632	1,632
	2	2,176	1,679	1,463	1,284	-	1,704	1,590	1,374	1,143	-	-	-	-	264	319	1,647
	3	2,142	1,710	1,468	1,258	-	2,042	1,552	1,380	1,033	-	-	-	-	-	-	1,610
	23年度	2,218	1,706	1,450	1,236	-	1,836	1,554	1,354	995	522	-	-	-	241	507	1,649
	22年度	2,235	1,785	1,486	1,277	587	1,929	1,635	1,415	1,188	760	-	-	735	681	522	1,713
	前年度比	99.2%	95.6%	97.6%	96.8%	-	95.2%	95.0%	95.7%	83.8%	-	-	-	-	-	97.1%	96.3%

(単位：円/kg)

年月	規格	性														平均	
		おす															
		A-5	A-4	A-3	A-2	A-1	B-5	B-4	B-3	B-2	B-1	C-5	C-4	C-3	C-2	C-1	
23.	4	-	-	-	-	-	-	-	-	-	-	-	-	-	-	-	-
	5	-	-	-	-	-	-	-	-	-	-	-	-	-	-	-	-
	6	-	-	-	-	-	-	-	-	-	-	-	-	-	-	-	-
	7	-	-	-	-	-	-	-	-	-	-	-	-	-	-	-	-
	8	-	-	-	-	-	-	-	-	-	321	-	-	-	-	-	-
	9	-	-	-	-	-	-	-	-	-	-	-	-	-	-	-	-
	10	-	-	-	-	-	-	-	-	-	-	-	-	-	-	-	-
	11	-	-	-	-	-	-	-	-	-	-	-	-	-	-	-	-
	12	-	-	-	-	-	-	-	-	-	-	-	-	-	-	-	-
24.	1	-	-	-	-	-	-	-	-	-	-	-	-	-	-	-	-
	2	-	-	-	-	-	-	-	-	-	-	-	-	-	-	-	-
	3	-	-	-	-	-	-	-	-	-	-	-	-	-	-	-	-
	23年度	-	-	-	-	-	-	-	-	-	321	-	-	-	-	-	-
	22年度	-	-	-	-	-	-	-	-	-	-	-	-	-	-	-	-
	前年度比	-	-	-	-	-	-	-	-	-	-	-	-	-	-	-	-

(単位：円/kg)

年月	規格	性														平均	和牛平均	
		去勢																
		A-5	A-4	A-3	A-2	A-1	B-5	B-4	B-3	B-2	B-1	C-5	C-4	C-3	C-2	C-1		
23.	4	2,103	1,779	1,554	1,347	-	-	1,583	1,476	1,309	-	-	-	-	-	-	1,781	1,753
	5	2,126	1,718	1,493	1,335	-	-	1,587	1,367	1,084	-	-	-	-	-	-	1,676	1,672
	6	2,005	1,629	1,361	1,166	-	-	1,525	1,240	1,054	-	-	-	-	-	-	1,554	1,535
	7	2,037	1,613	1,368	1,086	-	-	1,435	1,194	889	-	-	-	-	-	-	1,575	1,558
	8	2,089	1,645	1,407	1,220	-	-	1,694	1,283	1,004	-	-	-	-	-	-	1,664	1,614
	9	2,142	1,771	1,533	1,330	-	-	-	1,434	-	-	-	-	-	-	-	1,781	1,729
	10	2,056	1,730	1,537	1,368	-	945	1,708	1,402	1,381	-	-	-	-	-	-	1,761	1,739
	11	2,429	1,776	1,478	1,233	-	1,791	1,334	1,408	1,259	-	-	-	-	-	-	1,816	1,798
	12	2,058	1,663	1,453	1,216	-	1,903	1,584	1,385	1,251	-	-	-	-	-	-	1,730	1,698
24.	1	1,958	1,675	1,459	1,217	-	1,995	1,549	1,319	-	-	-	-	-	-	-	1,683	1,660
	2	2,028	1,676	1,493	1,230	-	-	1,561	1,407	1,010	-	-	-	-	-	-	1,703	1,674
	3	2,070	1,709	1,483	1,241	-	-	1,580	1,407	931	-	-	-	-	-	525	1,686	1,645
	23年度	2,096	1,699	1,466	1,226	-	1,777	1,522	1,374	1,134	-	-	-	-	-	525	1,708	1,679
	22年度	2,158	1,772	1,515	1,304	-	1,907	1,668	1,447	1,254	634	-	-	-	-	570	1,787	1,754
	前年度比	97.1%	95.9%	96.8%	94.0%	-	93.2%	91.2%	95.0%	90.4%	-	-	-	-	-	-	95.6%	95.7%

牛：卸売価格 乳牛

表13

(単位：円/kg)

年月	規格	性														平均	
		めす															
		A-5	A-4	A-3	A-2	A-1	B-5	B-4	B-3	B-2	B-1	C-5	C-4	C-3	C-2	C-1	
23.	4	-	-	-	-	-	-	-	-	-	-	-	-	-	-	-	-
	5	-	-	-	-	-	-	-	-	-	-	-	-	-	-	-	-
	6	-	-	-	-	-	-	-	-	-	-	-	-	-	-	-	-
	7	-	-	-	-	-	-	-	492	-	-	-	-	-	-	-	492
	8	-	-	-	-	-	-	-	593	-	-	-	-	-	-	-	593
	9	-	-	-	-	-	-	-	-	-	-	-	-	-	679	-	679
	10	-	-	-	-	-	-	-	-	-	-	-	-	-	-	-	-
	11	-	-	-	-	-	-	-	-	-	-	-	-	-	-	-	-
	12	-	-	-	-	-	-	-	-	-	-	-	-	-	-	106	106
24.	1	-	-	-	-	-	-	-	-	-	-	-	-	-	-	-	-
	2	-	-	-	-	-	-	-	-	-	-	-	-	-	513	-	513
	3	-	-	-	-	-	-	-	-	-	-	-	-	-	-	-	-
	23年度	-	-	-	-	-	-	-	548	-	-	-	-	-	629	106	458
	22年度	-	-	-	-	-	-	-	654	-	-	-	-	-	583	538	604
	前年度比	-	-	-	-	-	-	-	83.8%	-	-	-	-	-	107.9%	19.7%	75.8%

(単位：円/kg)

年月	規格	性														平均	乳牛 平均	
		去勢																
		A-5	A-4	A-3	A-2	A-1	B-5	B-4	B-3	B-2	B-1	C-5	C-4	C-3	C-2	C-1		
22.	4	-	-	-	-	-	-	-	-	732	-	-	-	-	662	-	686	686
	5	-	-	-	-	-	-	-	-	616	-	-	-	-	694	543	659	659
	6	-	-	-	-	-	-	-	-	-	-	-	-	-	-	-	-	-
	7	-	-	-	-	-	-	-	-	743	-	-	-	-	746	-	744	723
	8	-	-	-	-	-	-	-	-	749	-	-	-	-	746	-	746	740
	9	-	-	-	-	-	-	-	-	701	-	-	-	746	718	-	715	713
	10	-	-	-	-	-	-	-	-	729	-	-	-	-	750	-	745	745
	11	-	-	-	-	-	-	-	-	721	-	-	-	745	678	-	691	691
	12	-	-	-	-	-	-	-	-	689	-	-	-	745	664	-	670	641
23.	1	-	-	-	-	-	-	-	-	671	-	-	-	-	664	-	666	666
	2	-	-	-	-	-	-	-	-	647	-	-	-	578	601	351	591	588
	3	-	-	-	-	-	-	-	-	693	-	-	-	-	618	-	645	645
	22年度	-	-	-	-	-	-	-	-	696	-	-	-	706	683	400	683	677
	21年度	-	-	-	-	-	-	-	-	658	530	-	-	-	641	307	593	593
	前年度比	-	-	-	-	-	-	-	-	105.8%	-	-	-	-	106.6%	130.3%	115.2%	114.2%

牛：卸売価格 交 雑 種

表13

(単位：円/kg)

年月	規格	め す														平均	
		A-5	A-4	A-3	A-2	A-1	B-5	B-4	B-3	B-2	B-1	C-5	C-4	C-3	C-2		C-1
23.	4	-	-	1,339	-	-	-	1,339	1,316	1,163	-	-	-	1,294	1,064	-	1,201
	5	-	-	1,410	1,057	-	-	1,363	1,161	1,086	-	-	-	1,173	1,112	-	1,122
	6	-	-	1,238	894	-	-	1,341	1,126	944	-	-	-	652	-	-	964
	7	-	1,270	1,378	-	-	-	1,240	1,190	936	-	-	-	1,048	831	-	995
	8	-	-	1,194	-	-	-	1,270	1,223	1,026	-	-	-	904	-	-	1,111
	9	1,261	1,381	-	1,141	-	-	1,297	1,265	1,102	-	-	-	1,061	1,096	-	1,179
	10	-	-	-	-	-	-	-	1,187	1,000	-	-	-	1,042	929	-	1,048
	11	-	-	-	-	-	-	1,300	1,162	932	-	-	-	1,117	721	-	950
	12	-	-	-	-	-	-	-	-	1,119	917	-	-	-	530	-	949
24.	1	-	-	1,339	989	-	-	1,281	1,150	1,000	-	-	-	1,052	913	-	1,048
	2	1,483	1,297	1,050	-	-	-	-	1,112	957	-	-	-	1,004	842	-	1,022
	3	-	-	-	-	-	-	1,200	1,062	912	-	-	-	873	812	-	958
	23年度	1,382	1,312	1,245	1,030	-	-	1,272	1,186	1,010	917	-	-	1,040	891	-	1,053
	22年度	1,597	1,390	1,259	1,085	-	-	1,329	1,231	1,065	547	-	1,249	1,155	998	848	1,127
	前年度比	86.5%	94.4%	98.9%	94.9%	-	-	95.7%	96.3%	94.8%	167.6%	-	-	90.0%	89.3%	-	93.4%

(単位：円/kg)

年月	規格	去 勢														平均	交雑種 平均		
		A-5	A-4	A-3	A-2	A-1	B-5	B-4	B-3	B-2	B-1	C-5	C-4	C-3	C-2			C-1	
23.	4	-	-	-	-	-	-	-	1,283	1,181	-	-	-	1,270	999	-	1,211	1,203	
	5	-	1,421	-	1,193	-	-	-	1,417	1,218	1,110	-	-	-	1,243	-	1,148	1,134	
	6	-	-	1,199	-	-	-	-	1,176	967	-	-	-	1,101	978	-	1,031	982	
	7	-	-	-	-	-	-	-	1,135	894	-	-	-	-	1,004	-	979	993	
	8	-	-	-	-	-	-	-	1,272	1,061	-	-	-	-	-	-	1,142	1,117	
	9	-	-	-	-	-	-	-	1,166	1,103	-	-	-	-	989	-	1,084	1,163	
	10	-	-	1,209	-	-	-	-	1,157	1,038	-	-	-	1,098	952	-	1,058	1,052	
	11	-	-	1,251	-	-	-	-	1,105	1,145	996	-	-	-	903	-	1,036	972	
	12	-	-	-	-	-	-	-	1,242	1,043	927	-	-	-	790	-	944	948	
24.	1	-	-	-	-	-	-	-	1,187	988	-	-	-	1,117	884	-	1,009	1,037	
	2	-	-	1,283	-	-	-	-	1,118	915	-	-	-	1,095	158	337	898	992	
	3	-	-	-	-	-	-	-	1,314	1,095	925	-	-	-	1,040	868	-	973	
	23年度	-	1,421	1,236	1,193	-	-	-	1,273	1,160	1,028	-	-	-	1,116	901	337	1,052	1,053
	22年度	1,460	1,337	1,258	1,109	-	-	-	1,364	1,251	1,095	-	-	1,387	1,112	1,063	1,059	1,160	1,140
	前年度比	-	106.3%	98.3%	107.6%	-	-	-	93.3%	92.7%	93.9%	-	-	-	100.4%	84.8%	31.8%	90.7%	92.4%

牛：卸売価格 その他

表13

(単位：円/kg)

年月	規格	めす														平均		
		A-5	A-4	A-3	A-2	A-1	B-5	B-4	B-3	B-2	B-1	C-5	C-4	C-3	C-2		C-1	
23.	4	-	-	-	1,099	-	-	-	1,331	-	-	-	-	-	-	829	1,114	
	5	-	-	-	-	-	-	-	-	-	-	-	-	-	-	-	-	
	6	-	-	-	-	-	-	-	-	-	-	-	-	-	-	-	-	
	7	-	-	-	-	-	-	-	-	-	-	-	-	-	-	-	-	
	8	-	-	-	-	-	-	-	-	-	-	-	-	-	-	-	-	
	9	-	-	-	-	-	-	-	-	-	-	-	-	-	-	-	-	
	10	-	-	-	-	-	-	-	-	-	-	-	-	-	-	-	-	
	11	-	-	-	-	-	-	-	-	-	-	-	-	-	-	-	-	
	12	-	-	-	-	-	-	-	-	-	-	-	-	-	-	-	-	
	24.	1	-	-	-	-	-	-	-	-	-	-	-	-	-	-	-	-
		2	-	-	-	-	-	-	-	-	-	-	-	-	-	-	-	-
		3	-	-	-	-	-	-	-	-	-	-	-	-	-	-	-	-
23年度		-	-	-	1,099	-	-	-	1,331	-	-	-	-	-	-	829	1,114	
22年度		-	-	1,223	-	-	-	-	1,136	1,011	-	-	-	-	-	-	1,140	
前年度比		-	-	-	-	-	-	-	117.2%	-	-	-	-	-	-	-	97.7%	

(単位：円/kg)

年月	規格	去勢														平均	その他 平均	
		A-5	A-4	A-3	A-2	A-1	B-5	B-4	B-3	B-2	B-1	C-5	C-4	C-3	C-2			C-1
23.	4	-	-	-	1,211	-	-	-	1,321	-	-	-	-	-	-	1,261	1,174	
	5	-	-	-	-	-	-	-	-	999	-	-	-	-	-	999	999	
	6	-	-	-	-	-	-	-	-	-	-	-	-	-	-	-	0	
	7	-	-	-	-	-	-	-	-	-	-	-	-	-	-	-	0	
	8	-	-	-	-	-	-	-	-	-	-	-	-	-	-	-	0	
	9	-	-	-	-	-	-	-	-	-	-	-	-	-	-	-	0	
	10	-	-	-	-	-	-	-	-	-	-	-	-	-	-	-	-	
	11	-	-	-	-	-	-	-	-	-	-	-	-	-	-	-	-	
	12	-	-	-	-	-	-	-	-	-	-	-	-	-	-	-	-	
	23.	1	-	-	-	-	-	-	-	1,150	-	-	-	-	-	-	1,150	1,150
		2	-	-	-	-	-	-	-	1,171	-	-	-	-	-	-	1,171	1,171
		3	-	-	-	-	-	-	-	-	642	-	-	-	-	-	642	642
23年度		-	-	-	1,211	-	-	-	1,206	798	-	-	-	-	-	1,073	1,086	
22年度		-	-	-	1,046	-	-	-	1,115	835	-	-	-	-	-	983	1,044	
前年度比		-	-	-	115.8%	-	-	-	108.2%	95.6%	-	-	-	-	-	109.2%	104.0%	

表13

牛：卸売価格 成牛合計

(単位：円/kg)

年月	規格	性															平均	
		A-5	A-4	A-3	A-2	A-1	B-5	B-4	B-3	B-2	B-1	C-5	C-4	C-3	C-2	C-1		
23.	4	2,138	1,777	1,550	1,368	-	-	1,561	1,354	1,150	586	-	-	1,281	967	612	1,678	
	5	2,141	1,738	1,499	1,322	-	-	1,577	1,279	1,066	546	-	-	1,173	981	543	1,584	
	6	2,056	1,638	1,358	1,172	-	-	1,463	1,172	941	500	-	-	1,101	736	415	1,483	
	7	2,049	1,603	1,362	1,069	-	-	1,333	1,221	914	527	-	-	1,048	837	-	1,500	
	8	2,112	1,669	1,372	1,119	-	-	1,415	1,211	969	321	-	-	-	775	-	1,548	
	9	2,172	1,756	1,516	1,327	-	-	1,397	1,298	984	423	-	-	947	819	-	1,626	
	10	2,088	1,737	1,529	1,373	-	945	1,642	1,232	1,024	-	-	-	1,081	835	-	1,645	
	11	2,480	1,758	1,484	1,265	-	1,791	1,413	1,273	977	-	-	-	969	720	-	1,701	
	12	2,134	1,668	1,427	1,198	-	1,864	1,562	1,307	1,028	917	-	-	745	675	208	1,645	
	24.	1	2,023	1,694	1,470	1,231	-	1,995	1,538	1,204	948	-	-	-	1,069	784	632	1,564
		2	2,088	1,674	1,469	1,264	-	1,704	1,587	1,219	970	-	-	-	940	624	343	1,562
		3	2,097	1,710	1,474	1,252	-	2,042	1,485	1,196	927	-	-	-	921	754	525	1,549
23年度		2,145	1,702	1,455	1,230	-	1,799	1,503	1,250	994	794	-	-	1,013	776	407	1,598	
22年度	2,182	1,770	1,482	1,243	587	1,921	1,573	1,280	1,052	590	-	1,299	1,132	905	690	1,628		
前年度比	98.3%	96.2%	98.2%	99.0%	-	93.6%	95.5%	97.7%	94.5%	134.6%	-	-	89.5%	85.7%	59.0%	98.2%		

牛：年度別卸売価格

表14

(単位：円/kg)

年度	品種 性	和 牛		乳 牛		交 雑 種		外国牛	成牛平均
		め 寸	去 勢	め 寸	去 勢	め 寸	去 勢	去 勢	
62		2,029	2,087	1,281	1,285	—	—	—	1,871
63		2,106	2,197	1,304	1,273	—	—	—	1,956
元		2,213	2,294	1,370	1,350	—	—	1,114	2,091
2		2,247	2,323	1,184	1,219	—	—	—	2,109
3		2,177	2,280	1,009	983	—	—	—	2,026
4		2,050	2,206	916	907	1,331	1,306	—	1,963
5		1,957	2,142	706	792	1,195	1,212	—	1,871
6		1,869	2,020	498	739	1,086	1,087	—	1,783
7		1,792	1,899	532	646	1,140	1,099	—	1,707
8		1,863	1,932	621	862	1,299	1,228	—	1,785
9		1,986	2,035	458	903	1,385	1,398	—	1,914
10		1,977	2,015	329	684	1,218	1,202	—	1,897
11		1,841	1,919	271	425	1,107	1,070	—	1,785
12		1,820	1,896	215	684	1,155	1,149	—	1,777
13		1,528	1,614	241	291	865	961	—	1,466
14		1,784	1,790	—	717	1,057	1,071	—	1,690
15		1,970	2,003	419	597	1,158	1,159	—	1,895
16		2,090	2,101	945	784	1,366	1,392	—	2,009
17		2,156	2,191	833	705	1,388	1,372	—	2,056
18		2,171	2,201	—	910	1,314	1,378	—	1,994
19		2,087	2,151	608	756	1,230	1,249	—	1,925
20		1,884	1,949	565	666	1,118	1,129	—	1,757
21		1,747	1,809	588	593	1,031	1,041	—	1,645
22		1,713	1,787	604	634	1,127	1,160	—	1,628
23		1,649	1,708	458	683	1,053	1,052	—	1,598

輸入肉・部分肉・その他：卸売価格

表15

(単位：円/kg)

年月	区分	輸入肉(買付分)		部 分 肉		子 牛	馬	めん羊 山 羊
		牛	豚	牛	豚			
23.	4	—	—	2,507	—	—	—	—
	5	—	—	2,284	—	—	—	—
	6	—	—	2,218	—	—	—	—
	7	—	—	2,057	—	—	—	—
	8	—	—	2,028	—	—	—	—
	9	—	—	2,416	—	420	—	—
	10	—	—	2,480	—	—	—	—
	11	—	—	2,409	—	—	—	—
	12	—	—	2,725	—	—	—	—
24.	1	—	—	1,852	—	—	—	—
	2	—	—	2,308	—	—	—	—
	3	—	—	2,370	—	—	—	—
23	年 度	—	—	2,322	—	420	—	—
22	年 度	—	—	2,043	—	315	—	—
前	年 度 比	—	—	113.7%	—	133.3%	—	—

豚：月別卸売価格

表16

(単位：円/kg)

年月	規格	極上	上	上以上	中	並	等外	平均
23.	4	—	511	511	491	458	440	484
	5	—	508	508	490	440	380	466
	6	—	547	547	533	507	452	522
	7	—	558	558	546	519	425	531
	8	—	543	543	525	496	429	517
	9	—	498	498	473	436	375	468
	10	—	426	426	405	366	274	399
	11	—	433	433	411	374	308	405
	12	—	457	457	437	408	326	430
24.	1	—	451	451	430	396	302	417
	2	—	445	445	429	394	351	421
	3	—	438	438	417	388	328	408
23年度		—	477	477	460	431	365	451
22年度		—	483	483	465	431	370	453
前年度比		—	98.8%	98.8%	98.9%	100.0%	98.6%	99.6%

豚：年度別卸売価格

表17

(単位：円/kg)

年度	規格	極上	上	上以上	中	並	等外	平均
62		696	456	456	422	367	287	390
63		627	439	439	417	380	292	386
元		470	416	416	388	342	261	364
2		498	461	462	424	376	284	405
3		522	473	474	448	402	293	419
4		467	455	456	432	389	297	405
5		439	400	401	376	309	254	343
6		446	428	428	388	315	232	367
7		459	457	457	437	375	237	405
8		—	480	480	457	388	268	435
9		—	489	489	466	412	266	437
10		—	450	450	429	378	288	409
11		473	441	441	430	383	295	411
12		—	443	443	419	376	289	403
13		—	499	499	476	442	339	452
14		—	457	457	442	401	329	419
15		—	436	436	406	352	270	381
16		—	467	467	439	389	328	420
17		—	475	475	450	397	325	430
18		—	488	488	466	415	324	442
19		—	521	521	495	435	337	466
20		684	513	513	499	444	318	474
21		—	448	448	428	379	298	406
22		—	483	483	465	431	370	453
23		—	477	477	460	431	365	451

年度別販売高一覧表

表18

(単位：頭, kg, 円)

年度	区分	牛		豚		子牛	馬	めん羊・山羊	輸入牛肉	輸入豚肉	部分肉	計
45	入荷頭数	(100.0)	26,536	(100.0)	51,598	1,100	55	10	—	—	—	(100.0) 79,299
	と畜頭数	(100.0)	26,358	(100.0)	50,796	1,100	55	10	—	—	—	(100.0) 78,319
	販売頭数	(100.0)	26,567	(100.0)	51,415	1,128	3	1	—	—	—	(100.0) 79,114
	販売重量	(100.0)	7,517,546.6	(100.0)	3,632,239.3	28,051.9	604.0	15.5	82,343.7	—	—	(100.0) 11,260,801.0
	販売金額	(100.0)	5,217,590,088	(100.0)	1,109,589,311	5,710,965	97,298	1,565	32,491,429	—	—	(100.0) 6,365,480,656
	副生物販売金額	(100.0)	274,110,559	(100.0)	34,740,004	589,200	219,470	200	—	—	—	(100.0) 309,659,433
	販売金額合計	(100.0)	5,491,700,647	(100.0)	1,144,329,315	6,300,165	396,768	1,765	32,491,429	—	—	(100.0) 6,675,220,089
18	入荷頭数	(30.1)	7,988	(29.5)	15,196	—	—	—	—	—	—	(29.2) 23,184
	と畜頭数	(28.4)	7,493	(29.9)	15,196	—	—	—	—	—	—	(29.0) 22,689
	販売頭数	(28.9)	7,685	(29.5)	15,172	—	—	—	—	—	—	(28.9) 22,857
	販売重量	(46.2)	3,475,080.0	(30.4)	1,105,638.6	—	—	—	—	—	68,251.3	(41.3) 4,648,969.9
	販売金額	(132.8)	6,928,032,265	(44.1)	488,984,840	—	—	—	—	—	181,991,281	(119.4) 7,599,008,386
	副生物販売金額	(56.0)	153,404,756	(7.9)	2,752,369	—	—	—	—	—	—	(50.4) 156,157,125
	販売金額合計	(128.9)	7,081,437,021	(43.0)	491,737,209	—	—	—	—	—	181,991,281	(116.2) 7,755,165,511
19	入荷頭数	(33.0)	8,763	(30.0)	15,493	—	—	—	—	—	—	(30.6) 24,256
	と畜頭数	(31.1)	8,199	(30.5)	15,491	—	—	—	—	—	—	(30.2) 23,690
	販売頭数	(32.1)	8,527	(30.0)	15,408	—	—	—	—	—	—	(30.3) 23,934.5
	販売重量	(52.6)	3,951,987.1	(30.2)	1,095,714.9	—	—	—	—	—	87,127.1	(45.6) 5,134,829.1
	販売金額	(145.8)	7,608,469,308	(46.0)	510,517,462	—	—	—	—	—	206,422,175	(130.8) 8,325,408,945
	副生物販売金額	(64.3)	176,132,444	(10.5)	3,649,367	—	—	—	—	—	—	(58.1) 179,781,811
	販売金額合計	(141.8)	7,784,601,752	(44.9)	514,166,829	—	—	—	—	—	206,422,175	(127.4) 8,505,190,756
20	入荷頭数	(32.6)	8,657	(33.9)	15,242	—	—	—	—	—	—	(32.7) 23,899
	と畜頭数	(30.8)	8,112	(34.4)	15,242	—	—	—	—	—	—	(32.6) 23,354
	販売頭数	(31.1)	8,256.5	(33.7)	15,138	—	—	—	—	—	—	(32.4) 23,394.5
	販売重量	(51.5)	3,875,140.0	(35.8)	1,113,505.3	—	—	—	—	—	123,421.9	(46.7) 5,112,067.2
	販売金額	(130.5)	6,807,301,840	(47.6)	528,246,588	—	—	—	—	—	271,420,861	(111.3) 7,606,969,289
	副生物販売金額	(76.9)	210,791,583	(20.4)	6,347,015	—	—	—	—	—	—	(65.3) 217,138,598
	販売金額合計	(127.8)	7,018,093,423	(46.8)	534,593,603	—	—	—	—	—	271,420,861	(109.2) 7,824,107,887
21	入荷頭数	(32.0)	8,503	(33.9)	17,466	1	—	—	—	—	—	(33.5) 25,970
	と畜頭数	(30.5)	8,045	(34.4)	17,466	1	—	—	—	—	—	(33.8) 25,512
	販売頭数	(31.2)	8,286	(33.7)	17,350	1	—	—	—	—	—	(33.5) 25,637.0
	販売重量	(51.3)	3,860,204.1	(35.8)	1,299,231.6	62.9	—	—	—	—	104,660.2	(47.2) 5,264,158.8
	販売金額	(121.7)	6,350,490,407	(47.6)	528,014,646	33,088	—	—	—	—	206,823,608	(111.5) 7,085,361,749
	副生物販売金額	(71.2)	195,142,015	(20.4)	7,099,503	105	—	—	—	—	—	(65.7) 202,241,623
	販売金額合計	(119.2)	6,545,632,422	(46.8)	535,114,149	33,193	—	—	—	—	206,823,608	(109.4) 7,287,603,372
22	入荷頭数	(31.7)	8,424	(35.2)	18,175	1	—	—	—	—	—	(33.5) 26,600
	と畜頭数	(31.4)	8,281	(35.8)	18,175	1	—	—	—	—	—	(33.8) 26,457
	販売頭数	(31.5)	8,379.5	(35.2)	18,120	1	—	—	—	—	—	(33.5) 26,501
	販売重量	(52.0)	3,910,886.7	(37.0)	1,345,238.6	116.7	—	—	—	—	59,994.7	(47.2) 5,316,236.7
	販売金額	(122.0)	6,367,930,617	(54.9)	609,033,280	36,761	—	—	—	—	122,580,107	(111.5) 7,099,580,765
	副生物販売金額	(71.7)	196,522,276	(20.3)	7,041,537	105	—	—	—	—	—	(65.7) 203,563,918
	販売金額合計	(119.5)	6,564,452,893	(53.8)	616,074,817	36,866	—	—	—	—	122,580,107	(109.4) 7,303,144,683
23	入荷頭数	(37.3)	9,906	(35.8)	18,463	1	—	—	—	—	—	(35.8) 28,370
	と畜頭数	(36.7)	9,676	(36.3)	18,463	1	—	—	—	—	—	(35.9) 28,140
	販売頭数	(36.7)	9,737.0	(35.9)	18,434	1	—	—	—	—	—	(35.6) 28,172.0
	販売重量	(60.1)	4,515,910.5	(39.5)	1,434,998.4	171.3	—	—	—	—	54,987.9	(53.3) 6,006,068.1
	販売金額	(138.3)	7,215,559,838	(58.4)	647,553,891	71,946	—	—	—	—	127,708,681	(125.5) 7,990,894,356
	副生物販売金額	(69.9)	191,620,530	(23.6)	8,187,193	105	—	—	—	—	—	(64.5) 199,807,828
	販売金額合計	(134.9)	7,407,180,368	(57.3)	655,741,084	72,051	—	—	—	—	127,708,681	(122.7) 8,190,702,184

() は、45年度を100とした指数

市場案内地図



乗用車 国道1号線・久世橋通交差点から西へ6つ目の信号を左折

市バス 京都駅42号系統，京都駅八条口84号系統
四条烏丸43号系統



市バス停留所「吉祥院池田町」下車(徒歩3分)

タクシー 京都駅八条口から約15分
JR西大路駅から約10分

〒601-8361

所在地: 京都市南区吉祥院石原東之口2番地

電話: (075) 681-5791

FAX: (075) 681-5793

URL: http://www.city.kyoto.lg.jp/sankan/soshiki/7-1-8-0-0_3.html

施設概要

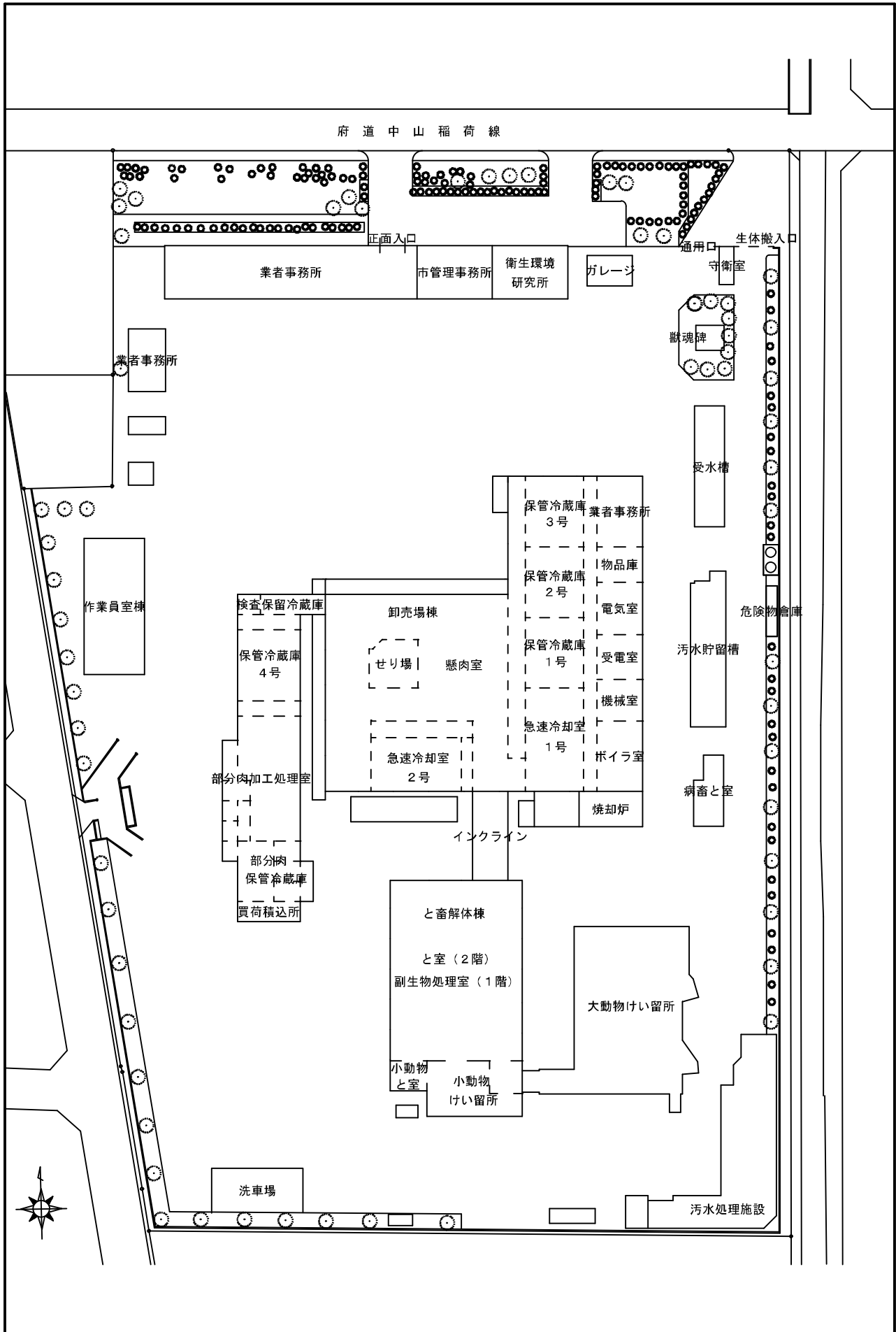
1. 市場施設

土地	18,921 m ²
建物	4,766 m ²
卸売場	630 m ²
枝肉保管冷蔵庫 (4 室)	1,010 m ² (収容能力：大動物換算 656 頭 小動物換算 1,640 頭)
内臓・部分肉保管冷蔵庫 (4 室)	151 m ² (収容能力：19 t)
部分肉加工処理室	260 m ² (収容能力：牛 25 頭，豚 150 頭)
買荷積込所 (枝肉・部分肉・内蔵用)	251 m ²
業者事務所	1,014 m ²
市管理事務所，その他	1,450 m ²
ロードセル枝肉計量機	4 基
ロードセル生体計量機	1 基
せり機械	1 基

2. と畜場施設

土地	10,548 m ²
建物	6,704 m ²
と室 (脊髓吸引装置 1 基)	1,188 m ² (処理能力：大動物 120 頭 小動物 165 頭)
副生物処理室	865 m ²
急速冷却室 (2 室)	615 m ²
検査保留冷蔵庫 (2 室)	20 m ²
懸肉室	510 m ²
大動物けい留所	707 m ² (120 頭相当)
小動物けい留所	169 m ² (165 頭相当)
病畜と室	72 m ²
生体検査室	10 m ²
衛生環境研究所	305 m ² (食肉検査部門)
汚水処理施設	516 m ²
機械室，その他	1,619 m ²
焼却場	108 m ² (焼却炉 1 基，排ガス処理設備)

施設配置図



市場日誌 平成 23 年度

4 月

- 4 月 4 日 第 366 回信州肉牛枝肉共進会 開催
- 4 月 7 日 第 143 回京都肉牛枝肉共進会 開催
- 4 月 21 日 第 20 回鹿児島中央地区肉牛枝肉共進会 開催

5 月

- 5 月 24 日 肉の生食における食中毒事件に起因する
場内, 安全衛生対策会議 開催
- 5 月 24 日 第 367 回信州肉牛枝肉共進会 開催
- 5 月 18 日 京都食肉買参事業協同組合第 42 回通常総会
- 5 月 20 日 京都副生物卸協同組合第 42 回通常総会

6 月

- 6 月 3 日 京都府立農芸高校施設見学
- 6 月 23 日 京都食肉市場株式会社第 42 期定時株主総会
株式会社中畜運輸第 27 期定時株主総会

7 月

- 7 月 1 日 「京^{みやこ}ミートマーケット通信」の発行
- 7 月 7 日 第 144 回京都肉牛枝肉共進会 開催
- 7 月 11 日 第 368 回信州肉牛枝肉共進会 開催
- 7 月 12 日 放射性セシウム汚染肉牛流通問題
場内, 安全衛生対策会議 開催(1 回目)
- 7 月 14 日 第 27 回 JA 鹿児島いずみ肉牛枝肉共進会 開催
全国中央卸売市場協会第 47 回食肉部会 (開催地, 京都市)
- 7 月 15 日 同 上
- 7 月 19 日 放射性セシウム汚染肉牛流通問題
場内, 安全衛生対策会議 開催(2 回目)
- 7 月 21 日 第 17 回鹿児島県始良地域肉牛枝肉共進会 開催
- 同 日 放射性セシウム汚染肉牛流通問題
場内, 安全衛生対策会議 開催(3 回目)
- 7 月 22 日 第 27 回 JA 伊万里和牛枝肉共進会 開催

7月26日 放射性セシウム汚染肉牛流通問題
場内, 安全衛生対策会議 開催(4回目)

7月28日 放射性セシウム汚染肉牛流通問題
場内, 安全衛生対策会議 開催(5回目)

8月

8月1日 第90回信州牛枝肉共進会 開催

8月3日 放射性セシウム汚染肉牛流通問題
場内, 安全衛生対策会議 開催(6回目)

8月4日 第145回京都肉牛枝肉共進会 開催

同日 放射性セシウム汚染肉牛流通問題
場内, 安全衛生対策会議 開催(7回目)

8月5日 放射性セシウム汚染肉牛流通問題
場内, 安全衛生対策会議 開催(8回目)

8月9日 放射性セシウム汚染肉牛流通問題
場内, 安全衛生対策会議 開催(9回目)

8月12日 放射性セシウム汚染肉牛流通問題
場内, 安全衛生対策会議 開催(10回目)

8月18日 放射性セシウム汚染肉牛流通問題
サンプリング検査 実施(1回目)

8月25日 放射性セシウム汚染肉牛流通問題
サンプリング検査 実施(2回目)

8月26日 放射性セシウム汚染肉牛流通問題
場内, 安全衛生対策会議 開催(11回目)

8月22日 第二市場 DVD 見学会と食肉講座(調理実習) 開催

9月

9月1日 放射性セシウム汚染肉牛流通問題に
起因する場内全頭検査を実施

9月12日 第23回 JA 全農ミートフーズ
京都市場肉牛枝肉共進会 開催

同日 場内, 節水対策会議 開催(1回目)

10 月

- 10 月 3 日 第 369 回信州肉牛枝肉共進会 開催
- 10 月 6 日 第 146 回京都肉牛枝肉共進会 開催
- 10 月 27 日 第 52 回鹿児島県肉牛枝肉共進会 開催

11 月

- 11 月 1 日 年末年始対策会議 開催
- 同 日 場内, 節水対策会議 開催(2 回目)
- 11 月 7 日 第 370 回信州肉牛枝肉共進会 開催
- 11 月 13 日 ^{みやこ}京ミートマーケット・ミートフェア開催
- 11 月 17 日 全国食肉市場長連絡協議会出席(開催地, 横浜市)
- 11 月 17 日 第 6 回京都・伊万里産佐賀牛枝肉共進会 開催
- 11 月 20 日 第 58 回近畿東海北陸連合肉牛共進会 開催
- 11 月 24 日 基本協定書に係る, 弁護士説明会 開催

12 月

- 12 月 1 日 第 16 回京都府家畜商業協同組合連合会枝肉共進会 開催
- 12 月 5 日 第 22 回都城牛友の会枝肉共進会 開催
- 12 月 6 日 場内, 節水対策会議 開催(3 回目)
- 12 月 8 日 第 147 回京都肉牛枝肉共進会 開催
- 12 月 9 日 第 371 回信州肉牛枝肉共進会 開催
- 12 月 12 日 第 91 回信州牛枝肉共進会 開催
- 12 月 16 日 第 13 回京都食肉市場枝肉共進会 開催
- 12 月 19 日 第 372 回信州肉牛枝肉共進会 開催
- 12 月 26 日 止市

1 月

- 1 月 5 日 開市
- 1 月 24 日 場内, 節水対策会議 開催(4 回目)

2 月

- 2 月 6 日 第 373 回信州肉牛枝肉共進会 開催
- 2 月 9 日 第 148 回京都肉牛枝肉共進会 開催
- 2 月 14 日 場内, 節水対策会議 開催(5 回目)

3月

- 3月5日 第9回京都府豚肉品質向上研究会 開催
- 3月9日 場内, 節水対策会議 開催(5回目)
- 3月27日 第二市場 DVD 見学会と食肉講座(調理実習) 開催

肉の生食における食中毒事件に関する当市場の取組及び経過概要

平成 23 年 4 月 27 日,富山県内の飲食業「焼肉酒屋えびす」で生食用食肉「ユッケ」を食べた来客者が食中毒を発症し,5 月 2 日に死亡する事件が発生した。食中毒事件は富山県,福井県,石川県,神奈川県 の 4 県にまたがり,患者数は死者 5 名を含み計 181 名となった。

この事件を受け,各自治体は生食用食肉取扱施設に対し,生肉用衛生基準(平成 10 年 9 月策定,平成 13 年 5 月改正)等に基づく緊急立入調査を行い,生食用食肉の販売や提供を自粛するなどの指導を行った。また,厚生労働省は食品衛生法・食品,添加物等の規格基準(昭和 34 年策定)の一部を改正し,新たに生食用食肉の加工基準等を明記した「生食用食肉の規格基準」を加え,10 月 1 日から適用することとなった。

○本市の対応について

平成 23 年 5 月	保健福祉局のホームページ上で大腸菌予防啓発チラシ,生肉用衛生基準を掲載するとともに場内関係者及び購買者等に配布
5 月 2 日	生食用食肉「ユッケ」による食中毒事件を受けて,保健福祉局による生食肉提供店への立入調査を実施し,生食用食肉の販売や提供の自粛を指導
5 月 6 日	第二市場内で第二市場職員,保健福祉局衛生環境研究所(食肉検査部門),京都食肉市場株式会社,京都副生物卸協同組合を交えて,安全衛生対策会議を実施 第二市場から卸売される枝肉,内臓は生食用として卸売を行っていないことを確認するとともに,関係者に対して大腸菌感染の予防及び対策等の注意喚起
7 月 7 日	7 月 6 日に開催された,「厚生労働省審議会(食品衛生分科会食中毒・乳肉水産食品合同部会)」による生食用牛レバーの取扱いに係る通知を受けて,保健福祉局による市内生食用食肉取扱施設 182 箇所への緊急立入調査を開始
10 月以降	生食用食肉の規格基準及び表示基準が新たに施行されたことを受け,保健福祉局は市内生食用食肉取扱施設に対し,指導及び監視を実施(継続)

○国の対応について

平成 23 年 6 月	厚生労働省は,生食用食肉の衛生基準を順守していない業者に対し,行政処分,刑事処分が行えるよう食品衛生法・食品,添加物等の規格基準を一部改正することを表明
7 月 6 日	厚生労働省審議会は,生食用食肉に加え,生食用牛レバーの取扱いについても検討することとし,暫定措置として,生食用食肉取扱施設に当面の間,販売や提供の自粛を要請するよう通知することとした。また,同審議会は生食用食肉を販売や提供する場合の規格基準について検討を行い,食品衛生法・食品,添加物等の規格基準の一部を改正し,新たな規格基準について,策定することを大筋で了承した。
10 月 1 日	生食用食肉に係る規格基準及び表示基準の適用開始

肉牛の放射性セシウム検査に関する当市場の取組及び経過概要

福島第一原発事故の影響により、放射性物質が拡散し、畜産物にも影響を及ぼすこととなった。

農林水産省、厚生労働省や事故発生地の周辺自治体等関係機関は、汚染農産物の流通阻止等の監視を行っていたが、平成 23 年 7 月 8 日に東京都中央卸売市場食肉市場において、福島県産枝肉(牛肉)から暫定基準値を超える放射性セシウムが検出されたことを受け、各都府県等が流通調査等を実施した。その結果、汚染された枝肉(牛肉)は 2,700 頭を超え、流通先は 46 都道府県に広がり、政府は福島県を含む 4 県に対して出荷停止措置の指示を行った。また、農林水産省、厚生労働省、都道府県や自治体等関係機関はもとより、畜産物に関わる業界においても、「安全」で「安心」できる畜産物の流通等を確保するため、放射性物質に対する検査体制の強化を図るとともに、厚生労働省は食品中の放射性物質の基準値の見直しを行い、平成 24 年 4 月 1 日から施行することを決定した。

こうした中、本市中央卸売市場第二市場内において、平成 23 年 9 月 1 日から全頭検査を実施した。

○国、各都道府県等の対応について

- 平成 23 年 7 月 8 日 東京都中央卸売市場食肉市場に入荷した 11 頭の福島県産枝肉(牛肉)から、暫定基準値(1kg 当り 500 ベクレル)を超える放射性セシウムが検出され、東京都は流通しない措置を実施。併せて、出荷地である福島県南相馬市は成牛の移動自粛を決定
- 7 月 11 日 東京都は、以前に卸売りをを行った同出荷者の枝肉(牛肉)の流通調査を実施し、東京都、神奈川県や大阪府の他 11 都道府県に流通していることが判明した。なお、出荷者の所在地は「緊急的避難準備区域内」であり、放射性物質検査の結果、野外で保管していた飼料(稲わら)から放射性セシウムが検出された。
- 7 月 13 日 福島県南相馬市の他の出荷者から出荷された、別の枝肉(牛肉)からも暫定規制値を超える放射性セシウムを検出
- 7 月 14 日 福島県浅川町の出荷者が保管していた飼料(稲わら)から、放射性セシウムが検出。併せて、流通調査を行い、4 月 8 日から 7 月 6 日までの間、東京都、神奈川県を含む 4 県に出荷されていたことが判明
- ※7 月 15 日以降 宮城県、岩手県、秋田県、栃木県等の出荷者が保管していた飼料(稲わら)からも放射性セシウムが検出されるとともに、各都府県等が実施した流通調査の結果、汚染された枝肉(牛肉)は 2,700 頭を超えることとなり、流通先は 46 都道府県に広がり、政府は福島県を含む 4 県の知事に対して、肉牛の出荷停止措置(その後、解除)を行う。併せて、消費者の牛肉に対する不信感が高まっていることを受け、農林水産省、厚生労働省、各都道府県や自治体等の関係機関及び、畜産物に関わる業界等においても放射性物質に対する検査体制の強化を図った。また、厚生労働省薬事・食品衛生審議会(食品衛生分科会放射性物質対策部会)は暫定基準値の厳格化に向けた見直しを行い、12 月 22 日新基準値案を作成し、関係機関等の了承を得て、平成 24 年 4 月 1 日(牛肉等は経過措置を設置し、同年 10 月 1 日から)から施行することを決定

○本市の対応について

- 平成 23 年 7 月 8 日 第二市場内で第二市場職員、保健福祉局衛生環境研究所(食肉検査部門)、京都食肉市場株式会社、京都副生物卸協同組合を交えて、安全衛生対策会議を開催し、福島県から入荷があった場合の対応等を協議。併せて、検査体制

- (1日当たり4～5頭程度)を確認
- 7月14日 全国中央卸売市場協会食肉市場10市場による会議(食肉部会)が京都市内で開催されたことから、放射性セシウム汚染牛肉流通問題に対する各市場の対応や取組等の報告を受けた。
- 7月19日 第二市場内で第二市場職員、保健福祉局衛生環境研究所(食肉検査部門)、京都食肉市場株式会社、京都副生物卸協同組合等を交えて安全衛生対策会議を開催し、卸売会社から福島県や近県の入荷実績及び今後の入荷見込、現在、当市場に出荷している全ての出荷者(産地)に対して、飼料の安全証明書等の提出を要請するなどの報告を受けた。併せて、事故発生地周辺からの入荷を想定した検査体制を構築することを確認
- 同日 保健福祉局において、市内で流通している食肉について調査を開始
- 7月21日 第二市場内で第二市場職員、保健福祉局衛生環境研究所(食肉検査部門)、京都食肉市場株式会社、京都副生物卸協同組合等を交えて安全衛生対策会議を開催し、放射性セシウム検査体制における実務等の確認を行った。併せて、市内の流通過程において、暫定基準値を超える値が検出された牛肉を販売していた事業者等の広報発表が行われたことを報告
- 7月26日 第二市場内で第二市場職員、保健福祉局衛生環境研究所(食肉検査部門)、京都食肉市場株式会社、京都副生物卸協同組合等を交えて安全衛生対策会議を開催し、市内事業者状況を報告
- 7月28日 第二市場関係団体「京都買参事業協同組合」から放射性セシウム汚染牛肉流通問題に対応するため「場内で、と畜解体を行う枝肉に対して全頭検査を行う旨」の要望書が提出されたことを受け、第二市場内で第二市場職員、保健福祉局衛生環境研究所(食肉検査部門)、京都食肉市場株式会社、京都副生物卸協同組合等を交えて安全衛生対策会議を開催
- 同日 場内から発生する堆糞の引受先から「当面の間、引受が困難な状況である。」旨の申し出を受けた。
- 8月1日 第二市場内で第二市場職員、保健福祉局衛生環境研究所(食肉検査部門)、同局保健医療課を交えて放射能検査に関する安全衛生対策会議を開催し、入手予定の検査測定機器の説明や作業手順等を協議するとともに、他府県の取組等を確認
- 8月2日 第二市場内で第二市場職員、保健福祉局衛生環境研究所(食肉検査部門)、京都食肉市場株式会社を交えて安全衛生対策会議を開催し、放射性セシウム検査体制等(人員配置等)を協議
- 8月3日 第二市場内で第二市場職員、保健福祉局衛生環境研究所(食肉検査部門)、同局保健医療課、京都食肉市場株式会社、京都副生物卸協同組合等を交えて安全衛生対策会議を開催し、保健福祉局として「全頭検査に向けて調整中である。」旨の報告を受け、放射能検査機器の情報、機器購入等の分担及び出荷者との調整等について協議
- 8月4日 第二市場内で第二市場職員、保健福祉局衛生環境研究所(食肉検査部門)、同局保健医療課、京都食肉市場株式会社、京都副生物卸協同組合等を交えて安全衛生対策会議を開催し、現時点での検査に要する課題等を協議
- 8月5日 第二市場内で第二市場職員、保健福祉局衛生環境研究所(食肉検査部門)、同局保健医療課、京都食肉市場株式会社、京都副生物卸協同組合等を交えて安全

衛生対策会議を開催し、検査機器の調整等の進捗や、検査実務体制等(と畜作業の順番や、1日のと畜頭数の上限等)を協議

8月 9日 第二市場内で第二市場職員、保健福祉局衛生環境研究所(食肉検査部門)、同局保健医療課、京都食肉市場株式会社、京都副生物卸協同組合を交えて安全衛生対策会議を開催し、検査実施要領や検査体制に関する分担等を協議

8月 12日 第二市場内で第二市場職員、保健福祉局衛生環境研究所(食肉検査部門)、同局保健医療課、京都食肉市場株式会社、京都副生物卸協同組合を交えて安全衛生対策会議を開催し、18日以降の検査実施に向けた要領等について協議

8月 15日 堆糞の受入について環境政策局と協議

8月 18日 肉牛の放射性セシウムのサンプリング検査を実施(5頭)

8月 25日 肉牛の放射性セシウムのサンプリング検査を実施(20頭)

8月 26日 第二市場内で第二市場職員、保健福祉局衛生環境研究所(食肉検査部門)、同局保健医療課、京都食肉市場株式会社、京都副生物卸協同組合を交えて安全衛生対策会議協議を開催し、9月1日から実施する「全頭検査」に向け、検査検査実施要領及び検査に対する協力体制を確認

9月 1日 第二市場内に入荷する「肉牛の放射性セシウム全頭検査」を実施

10月 31日 追加発注分の検査機器2台納入

* 平成23年9月1日～平成24年3月31日末までの肉牛の放射性セシウム検査頭数は6,154頭であり、現在までに基準値を超える放射性セシウムは検出されていない。

※ 課題

- ・放射性セシウムスクリーニング検査において、上限値(250ベクレル/kg)を超えた場合は保健福祉局衛生環境研究所に設置されている「ゲルマニウム検査機」で、精密検査を実施。但し、土、日曜日は稼働できないため、現在の開場日の変更等を状況に応じて検討
- ・検体が250ベクレルを超えた場合の枝肉及び内臓等の仮置き場、また、検体が暫定規制値500ベクレルを超えた場合の廃棄までの保管場所の設置等を検討
- ・厚生労働省の新基準(暫定規制値が100ベクレル)に対応するための検査機器の導入及び体制の整備

※ 本市における放射能検査要領

- ・簡易検査は、抜き取りのサンプリング検査ではなく「全頭検査」を実施
- ・簡易検査の暫定規制値は、厚生労働省の基準の半分である250ベクレルとし、簡易検査で250ベクレル以上検出されれば、衛環研本所にあるゲルマニウム測定器で精密検査を実施する。精密検査の結果、厚生労働省基準である500ベクレル以上検出されれば、出荷停止等の措置を行う。
- ・簡易検査で50ベクレル以上検出された検体は、確定検査を行い、その結果を市のホームページに公表
- ・検体は、と畜棟1階のせり場計肉室前(急速冷蔵庫前)で採取し、人力にて管理事務所棟1階の衛環研の検査場所まで運び、検査を実施
- ・8月18日、25日のサンプリング検査結果を踏まえ、9月1日から全頭検査を実施。当面の間、と畜作業開始時間は、8時15分からとする。牛のと畜を先に行い、10時30分前後から豚のと畜を行う。(検査結果が当日に判定でき、当日内臓も含めて出荷していくことを考慮)
- ・1日のと畜頭数が最大100頭となることを考慮し、検査機器を2台追加購入
(機器購入については「京都市」「卸売会社」が、それぞれ購入し、当該年度の検査を実施中)



平成 24 年 10 月 発行

平 成 2 3 年 度

市 場 年 報

編集 京都市中央卸売市場第二市場

京都市南区吉祥院石原東之口 2 番地

TEL (075) 681-5791

FAX (075) 681-5793

ホームページアドレス

http://www.city.kyoto.lg.jp/sankan/soshiki/7-1-8-0-0_3.html

京都市印刷物 第 243096 号