

## 設備投資計画について

(第130回京都市中小企業経営動向実態調査付帯調査)

### 京都市中小企業経営動向実態調査概要

- 調査目的 京都市域中小企業の経営実態を把握し、経済行政に反映させる。
- 調査時点 平成31年3月
- 調査方法 郵送アンケート
- 回収状況 製造業371社、非製造業429社、計800社に対しアンケートを送付。  
482社が回答(回収率60.3%)

項目	企業数	(構成比)	項目	企業数	(構成比)
製造業	235	(48.8)	非製造業	247	(51.2)
西陣	18	(3.7)	卸売	59	(12.2)
染色	32	(6.6)	小売	48	(10.0)
印刷	28	(5.8)	情報通信	19	(3.9)
窯業	15	(3.1)	飲食・宿泊	31	(6.4)
化学	16	(3.3)	サービス	52	(10.8)
金属	34	(7.1)	建設	38	(7.9)
機械	28	(5.8)	不明	0	(0.0)
その他の製造	64	(13.3)	合計	482	(100.0)

※観光関連(観光関連の売上が25%以上)	52	(10.8)
----------------------	----	--------

#### ➤ 中小企業の定義

中小企業基本法に基づき、業種別に以下のとおりに設定している。

業種	従業員規模/資本金規模
製造業、その他の業種	300人以下 または 3億円以下
卸売	100人以下 または 1億円以下
小売	50人以下 または 5,000万円以下
サービス(情報通信、飲食・宿泊を含む)	100人以下 または 5,000万円以下

★この広報資料の概要については、インターネットホームページでも御覧いただけます。

URL <http://www.city.kyoto.lg.jp/menu2/category/30-3-0-0-0-0-0-0-0.html>

1. 平成31年度の設備投資計画.....	1
2. 設備投資の目的.....	2
3. 設備投資額の対前年伸び率.....	4
4. 設備投資計画時期.....	6
参考 業種別, 従業員規模別集計.....	8

注記：参考 業種別, 従業員規模別集計の各表について

- ・ 網掛けは, 各選択肢の中で最も比率が高い選択肢を示す。
- ・ 「観光関連」とは, 観光関係の売上げが25%以上の企業群を意味する。

## 1. 平成31年度の設備投資計画

平成31年度の設備投資計画について、「計画がある」と回答した企業は、前回調査（平成30年1月～3月）と比べ5.5ポイント増の23.0%となった。また、「検討中」と回答した企業は19.9%で、前回調査から0.5ポイント減少した。「計画はない」と回答した企業は55.6%で、前回調査から1.1ポイント増加した。なお、「計画がある」、「検討中」と回答した企業の割合は42.9%となり、設備投資に前向きな企業は、平成25年度以降、30%を上回る水準で推移し、4年ぶりに40%を超えた。（図1）

「計画がある」と回答した企業111社の業種構成は、製造業58社、非製造業53社となっており、製造業では金属が17社と最も多く、非製造業ではサービスが12社と最も多かった。

「検討中」と回答した企業96社の業種構成は、製造業50社、非製造業46社となっており、製造業ではその他の製造が13社と最も多く、非製造業では小売が15社と最も多かった。

「計画はない」と回答した企業268社の業種構成は、製造業123社、非製造業145社となっており、理由としては、「（現状設備で十分、投資しても回収の見込みが薄いなどで）必要なし」、「資金不足」といった意見が挙げられた。

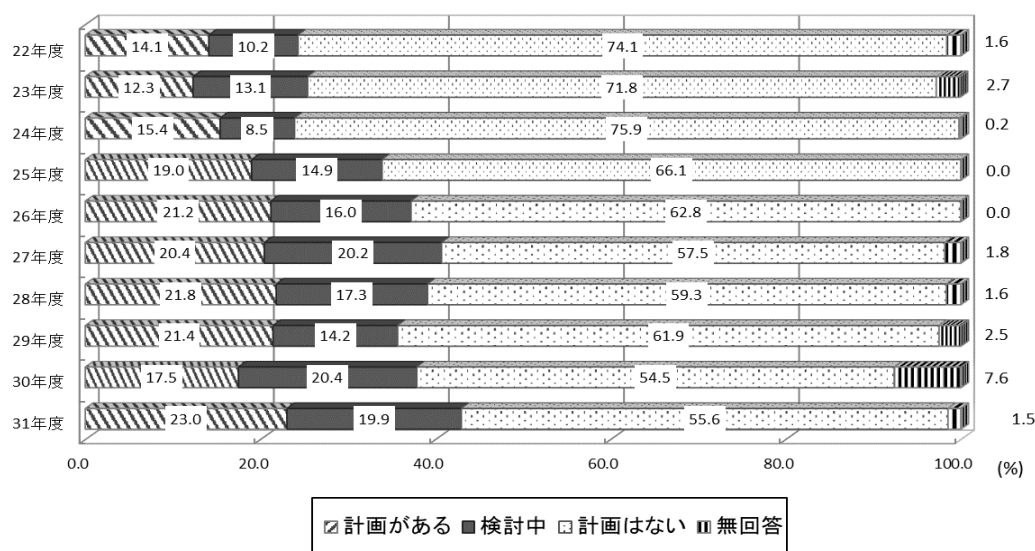
業種別にみると、窯業、化学（※1）、金属、情報通信の4業種では、「計画がある」と回答した企業が最も多く、他の業種では「計画はない」と回答した企業が最も多かった。（P.8 表1）

従業員規模別にみると、100人以上の規模では、「計画がある」（※2）と回答した企業が最も多く、それ以外の規模では「計画はない」とする回答が最も多かったが、その割合は0～4人の規模では71.6%を占めたのに対し、50～99人以上の規模では39.6%にとどまり、従業員規模によって設備投資計画には温度差が見られる結果となっている。（P.8 表2）

※1 他に「計画はない」が同率。

※2 他に「実施を検討中」が同率。

・ 図1. 設備投資計画について



## 2. 設備投資の目的

設備投資の「計画がある」または「検討中」と回答した企業に、設備投資の目的を尋ねたところ（複数回答可）、「維持・補修・更新」が53.1%で最も多く、続いて「能力増強」が30.9%、「省力化・合理化」が25.1%、「新規事業・新製品」が14.0%となっている。（図2）

前回調査との比較では、「能力増強」が6.0ポイント増となる一方、「新規事業・新製品」、「研究開発」がともに2.0ポイント減となっている。（図2）

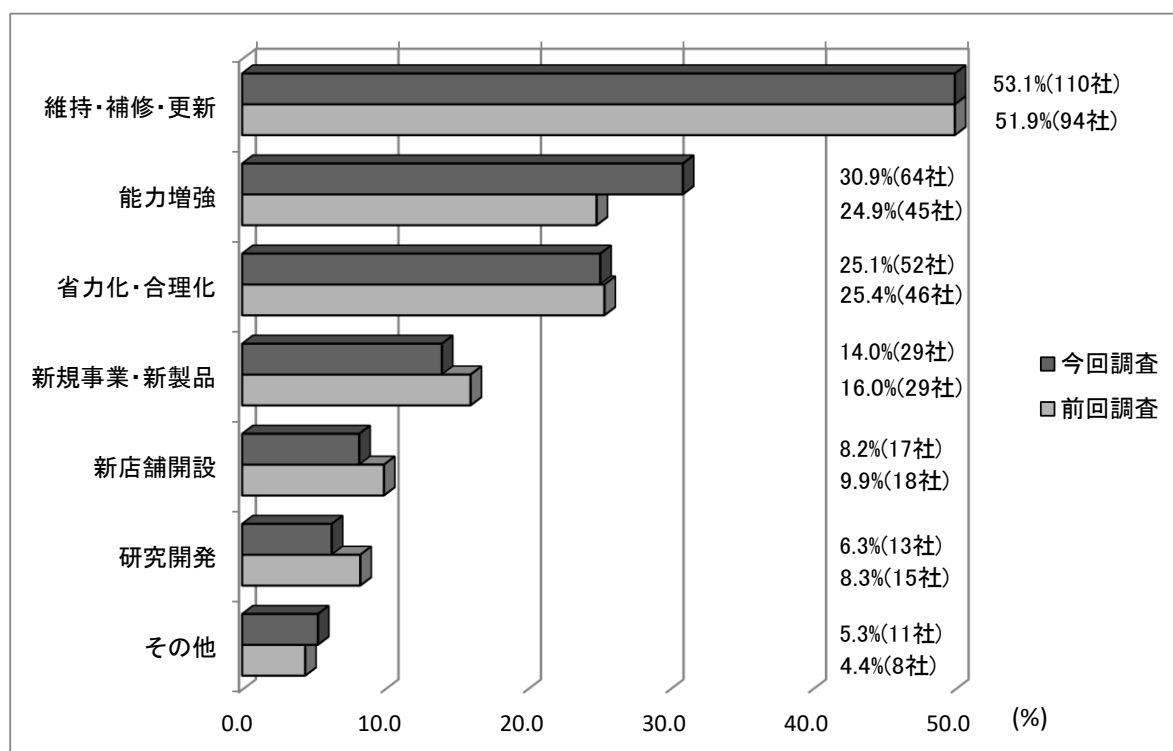
業種別にみると、西陣、染色、印刷、窯業（※1）、化学（※1）、機械、卸売（※2）小売、情報通信、飲食・宿泊、サービス、建設の12業種では「維持・補修・更新」と回答した企業が最も多く、「老朽設備の更新」（中京区／化学）、「軽減税率対応レジシステムの導入」（南区／小売）などの意見が挙げられた。金属では「能力増強」、その他の製造では「省力化・合理化」が最も多かった。（P.9 表3）

従業員規模別にみると、30～49人の規模では「能力増強」と回答した企業が最も多く、それ以外のすべての規模では、「維持・補修・更新」と回答した企業が最も多かった。（P.9 表4）

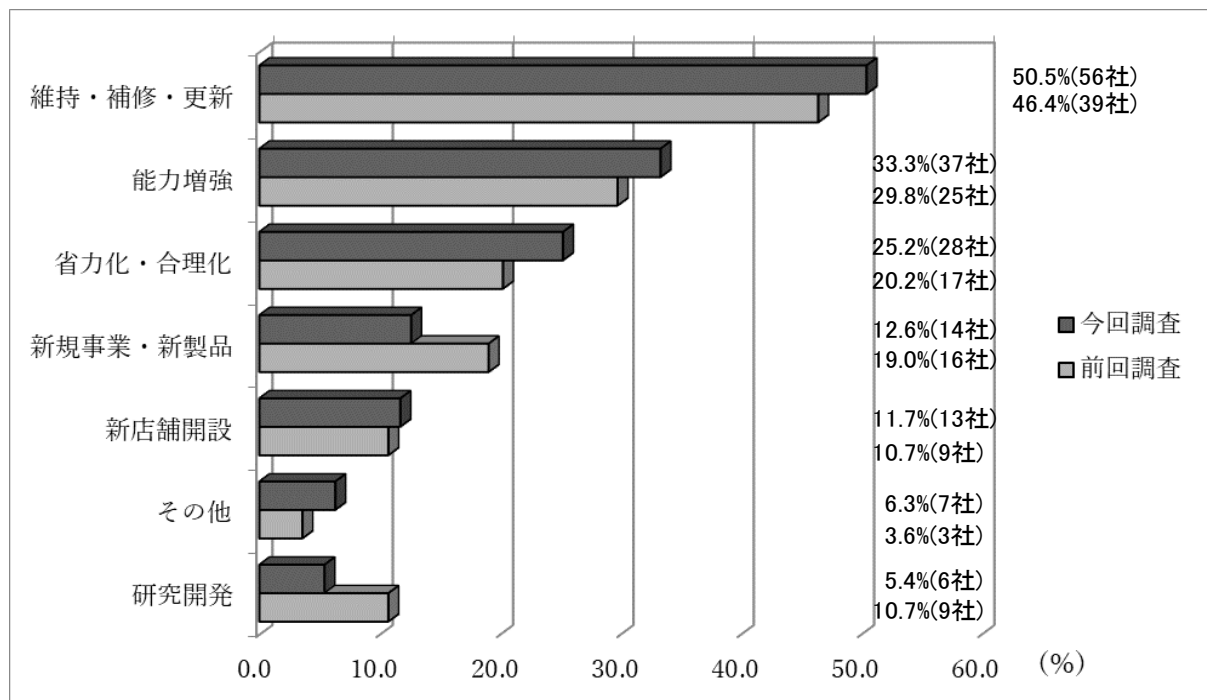
※1 他に「新規事業・新製品」が同率。

※2 他に「能力増強」、「新店舗開設」、「研究開発」が同率。

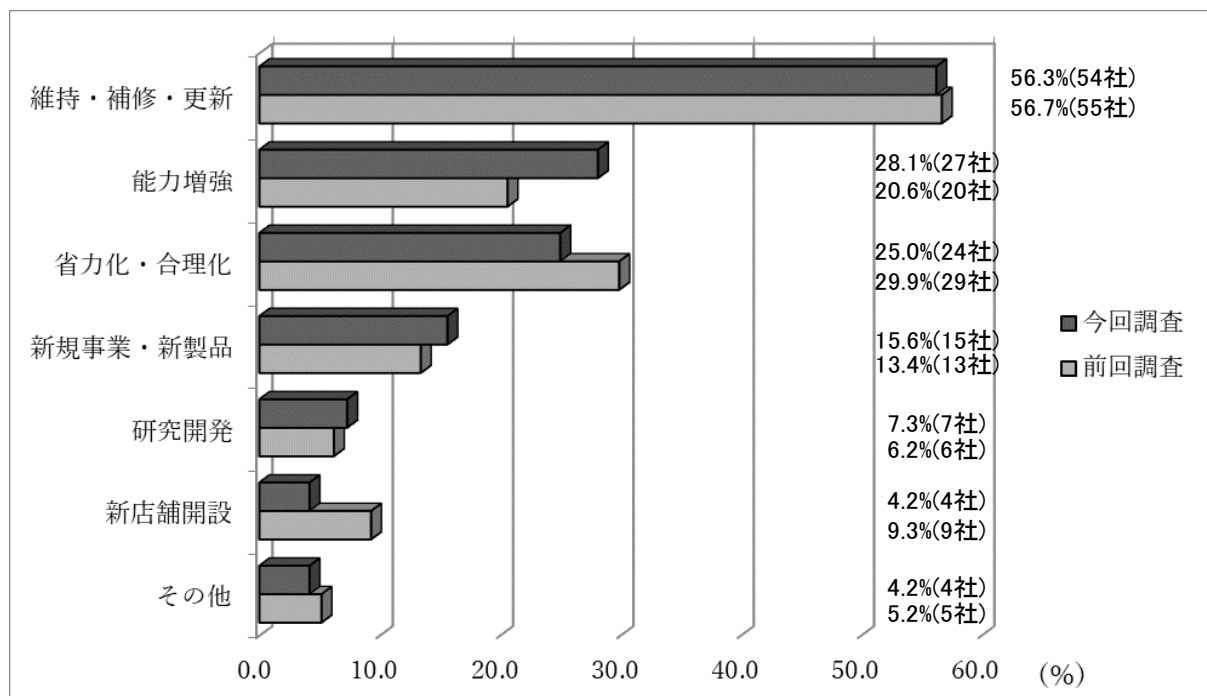
・図2. 設備投資目的



※参考 図A. 設備投資目的—設備投資計画がある企業—



※参考 図B. 設備投資目的—設備投資を検討中の企業—



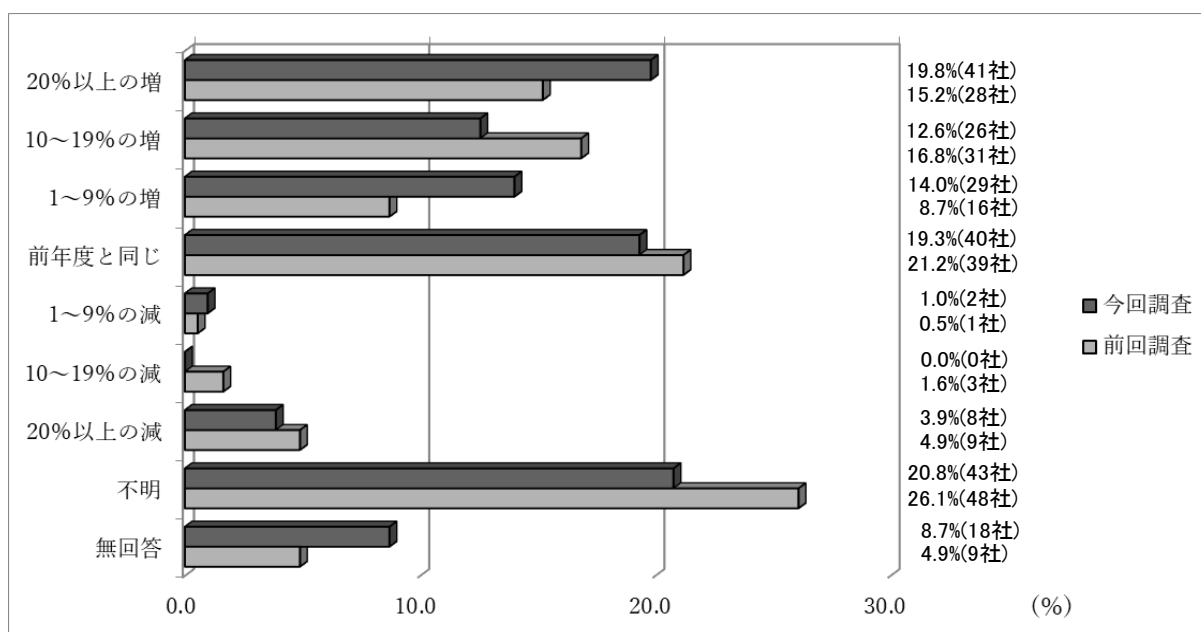
### 3. 設備投資額の対前年伸び率

設備投資の「計画がある」または「検討中」と回答した企業に、設備投資額の対前年伸び率について尋ねたところ、「20%以上の増」と回答した企業が19.8%と最も多く、続いて「前年度と同じ」が19.3%、「1～9%の増」が14.0%となっている。(図3 ※ただし、「不明」を除く。)

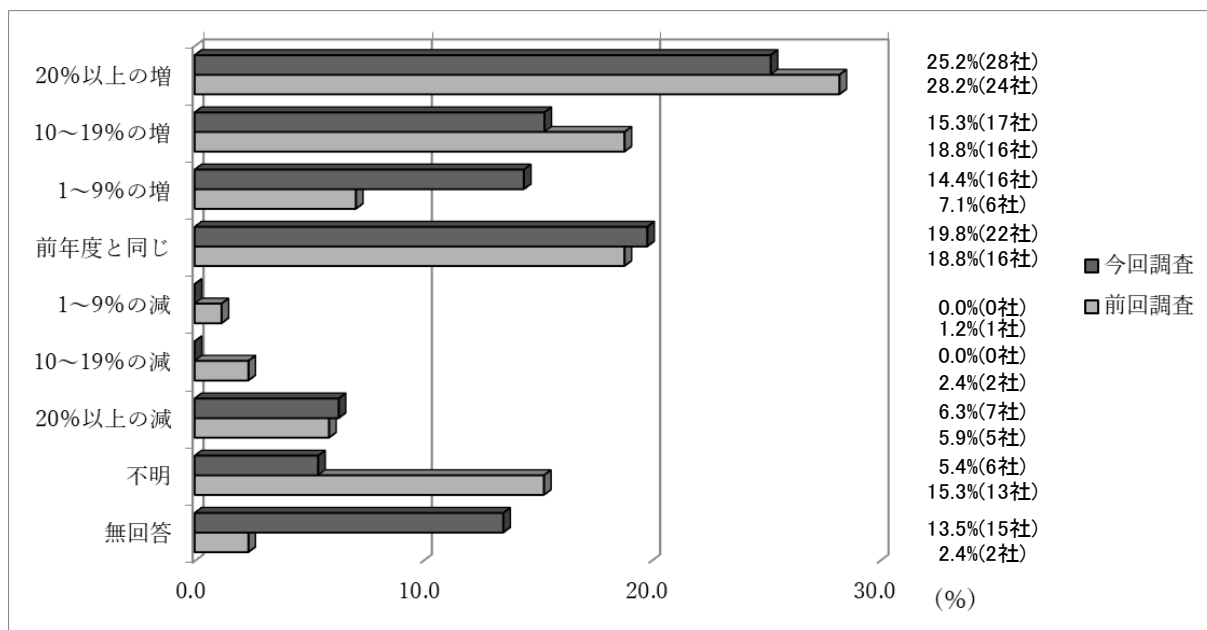
前回調査との比較では、「20%以上の増」と回答した企業が4.6ポイント増、「1～9%の増」と回答した企業が5.3ポイント増と、設備投資額を積み増す企業が増加している。(図3)

「20%以上の増」と回答した企業からは、「近年ほとんど設備投資をしていなかったから」(左京区/印刷)、「いろいろなものが老朽化してきているので交換予定」(北区/化学)といった意見が挙げられた。

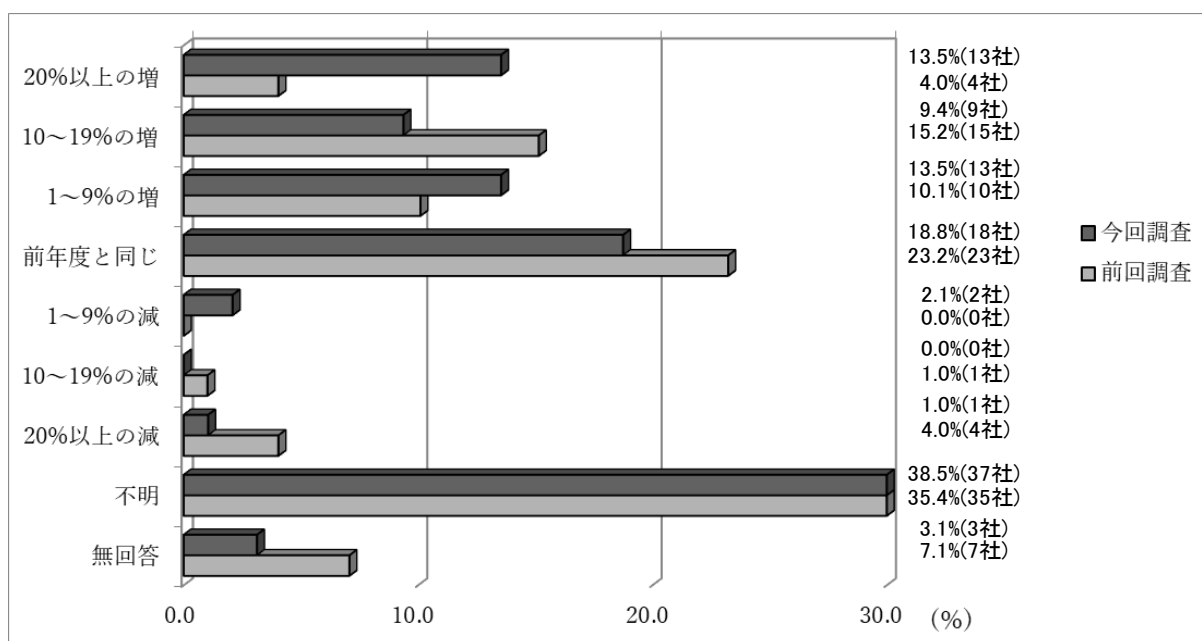
・図3. 設備投資額の対前年度比



※参考 図C. 設備投資額の対前年度比—設備投資計画がある企業—



※参考 図D. 設備投資額の対前年度比—設備投資を検討中の企業—

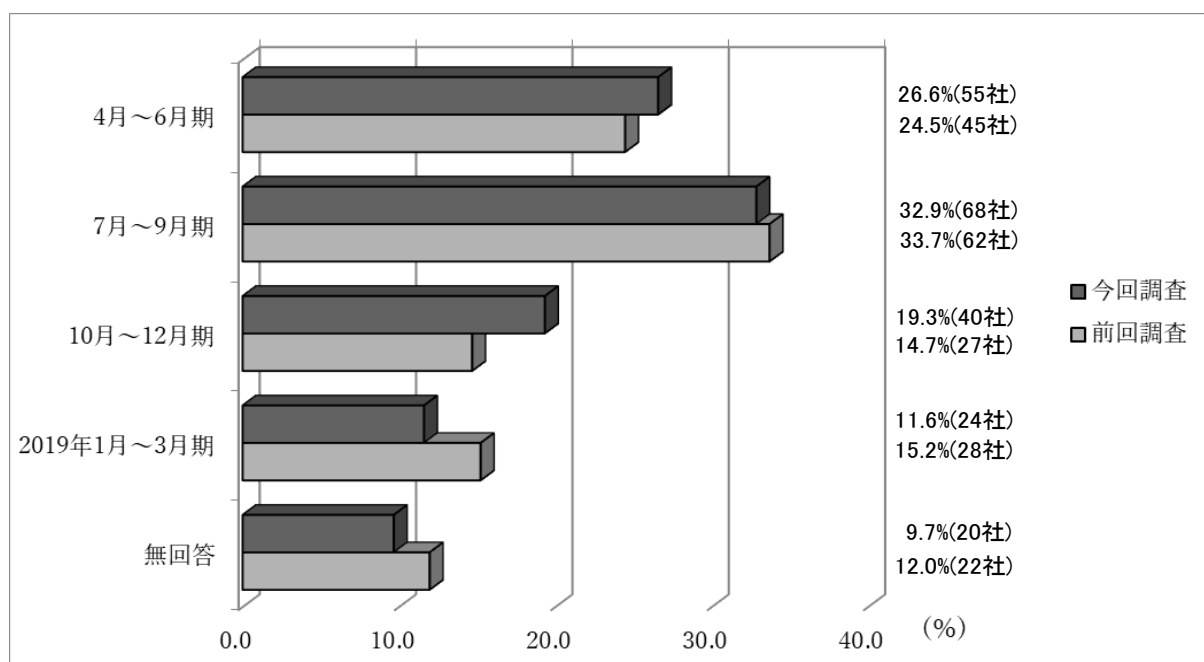


#### 4. 設備投資計画時期

設備投資の「計画がある」または「検討中」と回答した企業に、設備投資の計画時期について尋ねたところ、「7月～9月期」とする回答が32.9%で最も多く、続いて「4月～6月期」が26.6%、「10月～12月期」が19.3%となっている。(図4)

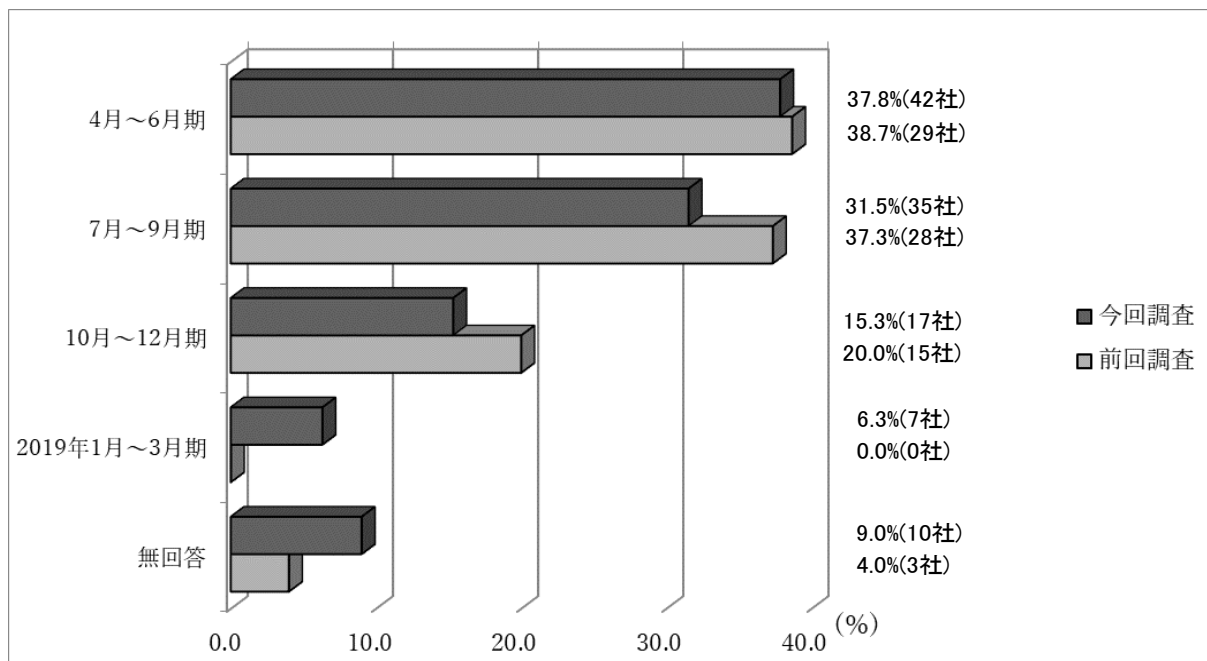
前回調査との比較では、「10月～12月期」が4.6ポイント増となった一方、「1月～3月期」が3.6ポイント減となっている。

・図4. 設備投資の計画時期

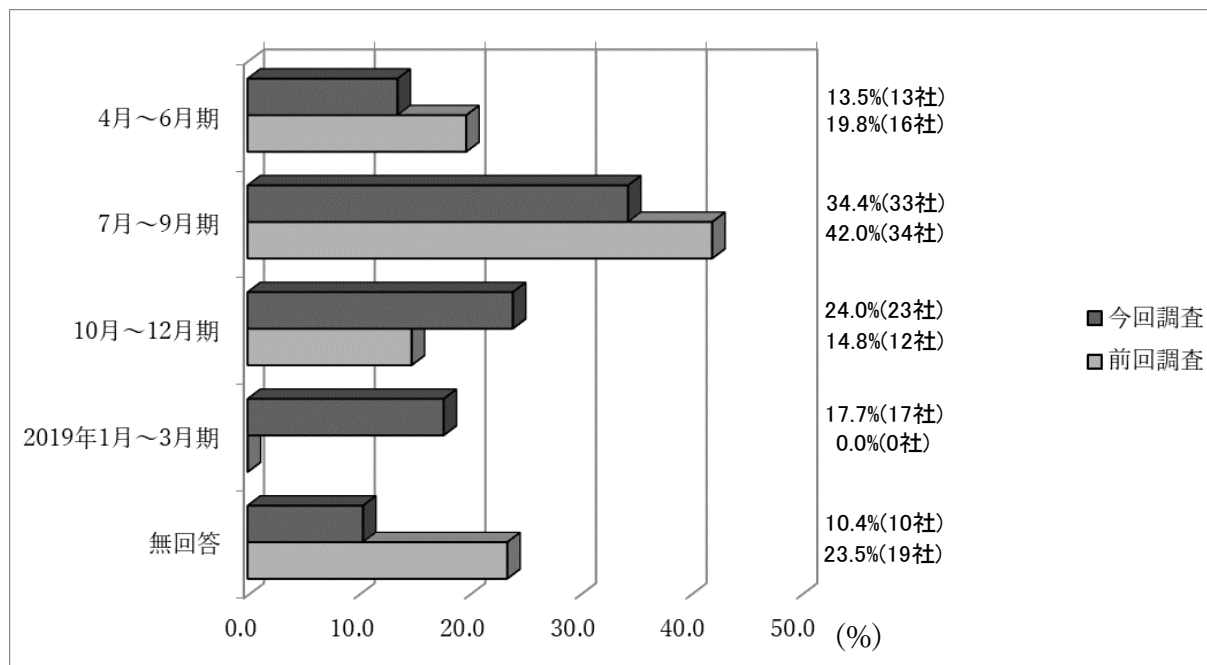




※参考 図E. 設備投資の計画時期—設備投資計画がある企業—



※参考 図F. 設備投資の計画時期—設備投資を検討中の企業—



## 参考 業種別、従業員規模別集計

注記：参考 業種別、従業員規模別集計の各表について

- ・ 網掛けは、各選択肢の中で最も比率が高い選択肢を示す。
- ・ 「観光関連」とは、観光関係の売上げが25%以上の企業群を意味する。

### (1) 平成31年度 of 設備投資計画

・表1. 平成31年度の設備投資計画（業種別）

	全体	製 造 業										非 製 造 業							観光
		西陣	染色	印刷	窯業	化学	金属	機械	その他の製造	計	卸売	小売	情報通信	飲食・宿泊	サービス	建設	計		
計画がある	111 23.0%	1 5.6%	5 15.6%	3 10.7%	7 46.7%	6 37.5%	17 50.0%	5 17.9%	14 21.9%	58 24.7%	7 11.9%	7 14.6%	7 36.8%	10 32.3%	12 23.1%	10 26.3%	53 21.5%	11 21.2%	
実施を検討中	96 19.9%	5 27.8%	6 18.8%	4 14.3%	0 0.0%	4 25.0%	8 23.5%	10 35.7%	13 20.3%	50 21.3%	3 5.1%	15 31.3%	6 31.6%	6 19.4%	9 17.3%	7 18.4%	46 18.6%	10 19.2%	
計画はない	268 55.6%	12 66.7%	20 62.5%	21 75.0%	6 40.0%	6 37.5%	9 26.5%	13 46.4%	36 56.3%	123 52.3%	48 81.4%	25 52.1%	6 31.6%	15 48.4%	30 57.7%	21 55.3%	145 58.7%	30 57.7%	
無回答	7 1.5%	0 0.0%	1 3.1%	0 0.0%	2 13.3%	0 0.0%	0 0.0%	0 0.0%	1 1.6%	4 1.7%	1 1.7%	1 2.1%	0 0.0%	0 0.0%	1 1.9%	0 0.0%	3 1.2%	1 1.9%	
(回答企業数)	482	18	32	28	15	16	34	28	64	235	59	48	19	31	52	38	247	52	

・表2. 平成31年度の設備投資計画（従業員規模別）

	全体	0～4人	5～9人	10～19人	20～29人	30～49人	50～99人	100人以上
計画がある	111 23.0%	11 11.6%	10 12.0%	21 20.4%	18 28.1%	26 37.7%	18 37.5%	7 35.0%
実施を検討中	96 19.9%	11 11.6%	15 18.1%	26 25.2%	12 18.8%	14 20.3%	11 22.9%	7 35.0%
計画はない	268 55.6%	68 71.6%	57 68.7%	56 54.4%	33 51.6%	29 42.0%	19 39.6%	6 30.0%
無回答	7 1.5%	5 5.3%	1 1.2%	0 0.0%	1 1.6%	0 0.0%	0 0.0%	0 0.0%
(回答企業数)	482	95	83	103	64	69	48	20

(2) 設備投資の目的

・表 3. 設備投資目的（業種別）

	全体	製 造 業										非 製 造 業							観 光
		西 陣	染 色	印 刷	窯 業	化 学	金 属	機 械	その 他 の 製 造	計	卸 売	小 売	情 報 通 信	飲 食・ 宿 泊	サ ー ビ ス	建 設	計		
能力増強	64 30.9%	1 16.7%	4 36.4%	3 42.9%	3 42.9%	3 30.0%	12 48.0%	5 33.3%	12 44.4%	43 39.8%	3 30.0%	5 22.7%	1 7.7%	1 6.3%	7 33.3%	4 23.5%	21 21.2%	5 23.8%	
維持・補修・更新	110 53.1%	3 50.0%	6 54.5%	5 71.4%	4 57.1%	4 40.0%	9 36.0%	12 80.0%	13 48.1%	56 51.9%	3 30.0%	12 54.5%	6 46.2%	12 75.0%	12 57.1%	9 52.9%	54 54.5%	14 66.7%	
省力化・合理化	52 25.1%	0 0.0%	3 27.3%	2 28.6%	1 14.3%	2 20.0%	5 20.0%	5 33.3%	14 51.9%	32 29.6%	1 10.0%	2 9.1%	3 23.1%	3 18.8%	4 19.0%	7 41.2%	20 20.2%	4 19.0%	
新規事業・新製品	29 14.0%	2 33.3%	2 18.2%	1 14.3%	4 57.1%	4 40.0%	2 8.0%	1 6.7%	3 11.1%	19 17.6%	2 20.0%	2 9.1%	2 15.4%	0 0.0%	3 14.3%	1 5.9%	10 10.1%	2 9.5%	
新店舗開設	17 8.2%	0 0.0%	0 0.0%	0 0.0%	0 0.0%	0 0.0%	1 4.0%	0 0.0%	3 11.1%	4 3.7%	3 30.0%	4 18.2%	1 7.7%	1 6.3%	1 4.8%	3 17.6%	13 13.1%	2 9.5%	
研究開発	13 6.3%	0 0.0%	0 0.0%	0 0.0%	0 0.0%	0 0.0%	1 4.0%	1 6.7%	4 14.8%	6 5.6%	3 30.0%	1 4.5%	2 15.4%	1 6.3%	0 0.0%	0 0.0%	7 7.1%	1 4.8%	
その他	11 5.3%	0 0.0%	0 0.0%	1 14.3%	0 0.0%	0 0.0%	1 4.0%	0 0.0%	1 3.7%	3 2.8%	0 0.0%	3 13.6%	2 15.4%	2 12.5%	0 0.0%	1 5.9%	8 8.1%	2 9.5%	
（回答企業数）	207	6	11	7	7	10	25	15	27	108	10	22	13	16	21	17	99	21	
無回答	0	0	0	0	0	0	0	0	0	0	0	0	0	0	0	0	0	0	

・表 4. 設備投資目的（従業員規模別）

	全体	0～4 人	5～9 人	10～19 人	20～29 人	30～49 人	50～99 人	100人 以上
能力増強	64 30.9%	5 22.7%	5 20.0%	16 34.0%	9 30.0%	17 42.5%	7 24.1%	5 35.7%
維持・補修・更新	110 53.1%	15 68.2%	11 44.0%	24 51.1%	17 56.7%	16 40.0%	15 51.7%	12 85.7%
省力化・合理化	52 25.1%	5 22.7%	5 20.0%	12 25.5%	8 26.7%	9 22.5%	8 27.6%	5 35.7%
新規事業・新製品	29 14.0%	3 13.6%	5 20.0%	9 19.1%	2 6.7%	8 20.0%	2 6.9%	0 0.0%
新店舗開設	17 8.2%	2 9.1%	3 12.0%	3 6.4%	1 3.3%	1 2.5%	6 20.7%	1 7.1%
研究開発	13 6.3%	0 0.0%	1 4.0%	2 4.3%	4 13.3%	1 2.5%	2 6.9%	3 21.4%
その他	11 5.3%	0 0.0%	1 4.0%	4 8.5%	1 3.3%	2 5.0%	3 10.3%	0 0.0%
（回答企業数）	207	22	25	47	30	40	29	14
無回答	0	0	0	0	0	0	0	0

(3) 設備投資額の対前年度伸び率

・表5. 設備投資額の対前年度伸び率（業種別）

	全体	製造業										非製造業							観光
		西陣	染色	印刷	窯業	化学	金属	機械	その他の製造	計	卸売	小売	情報通信	飲食・宿泊	サービス	建設	計		
20%以上の増	41 19.8%	0 0.0%	5 45.5%	3 42.9%	0 0.0%	2 20.0%	4 16.0%	4 26.7%	5 18.5%	23 21.3%	2 20.0%	6 27.3%	3 23.1%	4 25.0%	1 4.8%	2 11.8%	18 18.2%	3 14.3%	
10~19%の増	26 12.6%	0 0.0%	1 9.1%	0 0.0%	0 0.0%	0 0.0%	1 4.0%	1 6.7%	5 18.5%	8 7.4%	0 0.0%	0 0.0%	7 53.8%	1 6.3%	5 23.8%	5 29.4%	18 18.2%	2 9.5%	
1~9%の増	29 14.0%	1 16.7%	0 0.0%	1 14.3%	2 28.6%	3 30.0%	3 12.0%	4 26.7%	3 11.1%	17 15.7%	2 20.0%	2 9.1%	0 0.0%	4 25.0%	3 14.3%	1 5.9%	12 12.1%	4 19.0%	
前年度と同じ	40 19.3%	0 0.0%	2 18.2%	2 28.6%	1 14.3%	4 40.0%	5 20.0%	1 6.7%	4 14.8%	19 17.6%	6 60.0%	1 4.5%	1 7.7%	3 18.8%	4 19.0%	6 35.3%	21 21.2%	6 28.6%	
1~9%の減	2 1.0%	1 16.7%	0 0.0%	0 0.0%	0 0.0%	0 0.0%	1 4.0%	0 0.0%	0 0.0%	2 1.9%	0 0.0%	0 0.0%	0 0.0%	0 0.0%	0 0.0%	0 0.0%	0 0.0%	0 0.0%	
10~19%の減	0 0.0%	0 0.0%	0 0.0%	0 0.0%	0 0.0%	0 0.0%	0 0.0%	0 0.0%	0 0.0%	0 0.0%	0 0.0%	0 0.0%	0 0.0%	0 0.0%	0 0.0%	0 0.0%	0 0.0%	0 0.0%	
20%以上の減	8 3.9%	1 16.7%	0 0.0%	0 0.0%	2 28.6%	0 0.0%	2 8.0%	0 0.0%	1 3.7%	6 5.6%	0 0.0%	0 0.0%	0 0.0%	0 0.0%	0 0.0%	2 11.8%	2 2.0%	0 0.0%	
不明	43 20.8%	2 33.3%	2 18.2%	1 14.3%	0 0.0%	1 10.0%	5 20.0%	4 26.7%	7 25.9%	22 20.4%	9 40.9%	2 15.4%	2 12.5%	8 38.1%	0 0.0%	0 0.0%	21 21.2%	5 23.8%	
無回答	18 8.7%	1 16.7%	1 9.1%	0 0.0%	2 28.6%	0 0.0%	4 16.0%	1 6.7%	2 7.4%	11 10.2%	4 18.2%	0 0.0%	2 12.5%	0 0.0%	1 5.9%	7 7.1%	1 4.8%		
(回答企業数)	207	6	11	7	7	10	25	15	27	108	10	22	13	16	21	17	99	21	

・表6. 設備投資額の対前年度比（従業員規模別）

	全体	0~4人	5~9人	10~19人	20~29人	30~49人	50~99人	100人以上
20%以上の増	41 19.8%	3 13.6%	7 28.0%	11 23.4%	5 16.7%	6 15.0%	7 24.1%	2 14.3%
10~19%の増	26 12.6%	2 9.1%	3 12.0%	8 17.0%	5 16.7%	2 5.0%	5 17.2%	1 7.1%
1~9%の増	29 14.0%	4 18.2%	3 12.0%	6 12.8%	3 10.0%	11 27.5%	1 3.4%	1 7.1%
前年度と同じ	40 19.3%	2 9.1%	0 0.0%	8 17.0%	8 26.7%	9 22.5%	7 24.1%	6 42.9%
1~9%の減	2 1.0%	0 0.0%	1 4.0%	0 0.0%	0 0.0%	0 0.0%	1 3.4%	0 0.0%
10~19%の減	0 0.0%	0 0.0%	0 0.0%	0 0.0%	0 0.0%	0 0.0%	0 0.0%	0 0.0%
20%以上の減	8 3.9%	0 0.0%	1 4.0%	1 2.1%	1 3.3%	3 7.5%	2 6.9%	0 0.0%
不明	43 20.8%	8 36.4%	6 24.0%	10 21.3%	7 23.3%	4 10.0%	4 13.8%	4 28.6%
無回答	18 8.7%	3 13.6%	4 16.0%	3 6.4%	1 3.3%	5 12.5%	2 6.9%	0 0.0%
(回答企業数)	207	22	25	47	30	40	29	14

(4) 設備投資の計画時期

・表 7. 設備投資の計画時期 (業種別)

	全体	製造業										非製造業							観光
		西陣	染色	印刷	窯業	化学	金属	機械	その他の製造	計	卸売	小売	情報通信	飲食・宿泊	サービス	建設	計		
4月～6月期	55 26.6%	1 16.7%	2 18.2%	2 28.6%	3 42.9%	3 30.0%	6 24.0%	0 0.0%	7 25.9%	24 22.2%	4 40.0%	2 9.1%	4 30.8%	7 43.8%	5 23.8%	9 52.9%	31 31.3%	6 28.6%	
7月～9月期	68 32.9%	3 50.0%	2 18.2%	3 42.9%	3 40.0%	4 36.0%	9 40.0%	6 25.9%	7 34.3%	37 30.0%	7 31.8%	4 30.8%	5 31.3%	8 38.1%	8 23.5%	4 31.3%	10 47.6%		
10月～12月期	40 19.3%	2 33.3%	3 27.3%	0 0.0%	0 0.0%	1 10.0%	6 24.0%	4 26.7%	5 18.5%	21 19.4%	1 10.0%	8 36.4%	4 30.8%	1 6.3%	4 19.0%	1 5.9%	19 19.2%	1 4.8%	
32年1月～3月期	24 11.6%	0 0.0%	1 9.1%	1 14.3%	0 0.0%	1 10.0%	1 4.0%	4 26.7%	4 14.8%	12 11.1%	1 10.0%	4 18.2%	0 0.0%	2 12.5%	4 19.0%	1 5.9%	12 12.1%	2 9.5%	
無回答	20 9.7%	0 0.0%	3 27.3%	1 14.3%	1 14.3%	1 10.0%	3 12.0%	1 6.7%	4 14.8%	14 13.0%	1 10.0%	1 4.5%	1 7.7%	1 6.3%	0 0.0%	2 11.8%	6 6.1%	2 9.5%	
(回答企業数)	207	6	11	7	7	10	25	15	27	108	10	22	13	16	21	17	99	21	

・表 8. 設備投資の計画時期 (従業員規模別)

	全体	0～4人	5～9人	10～19人	20～29人	30～49人	50～99人	100人以上
4月～6月期	55 26.6%	4 18.2%	6 24.0%	17 36.2%	9 30.0%	9 22.5%	7 24.1%	3 21.4%
7月～9月期	68 32.9%	12 54.5%	11 44.0%	14 29.8%	7 23.3%	13 32.5%	8 27.6%	3 21.4%
10月～12月期	40 19.3%	3 13.6%	4 16.0%	8 17.0%	6 20.0%	8 20.0%	7 24.1%	4 28.6%
32年1月～3月期	24 11.6%	3 13.6%	3 12.0%	6 12.8%	3 10.0%	5 12.5%	1 3.4%	3 21.4%
無回答	20 9.7%	0 0.0%	1 4.0%	2 4.3%	5 16.7%	5 12.5%	6 20.7%	1 7.1%
(回答企業数)	207	22	25	47	30	40	29	14