

設備投資計画について

(第126回京都市中小企業経営動向実態調査付帯調査)

京都市中小企業経営動向実態調査概要

- ・ 調査目的 京都市域中小企業の経営実態を把握し、経済行政に反映させる。
- ・ 調査時点 平成30年3月
- ・ 調査方法 郵送アンケート
- ・ 回収状況 製造業370社、非製造業430社、計800社に対しアンケートを送付。
486社が回答(回収率60.8%)

| 項 目 | 企業数 | (構成比) | 項 目 | 企業数 | (構成比) |
|--------|-----|--------|-------|-----|---------|
| 製造業 | 241 | (49.6) | 非製造業 | 245 | (50.4) |
| 西陣 | 20 | (4.1) | 卸売 | 53 | (10.9) |
| 染色 | 31 | (6.4) | 小売 | 53 | (10.9) |
| 印刷 | 29 | (6.0) | 情報通信 | 21 | (4.3) |
| 窯業 | 16 | (3.3) | 飲食・宿泊 | 30 | (6.2) |
| 化学 | 21 | (4.3) | サービス | 53 | (10.9) |
| 金属 | 27 | (5.6) | 建設 | 35 | (7.2) |
| 機械 | 28 | (5.8) | 不明 | 0 | (0.0) |
| その他の製造 | 69 | (14.2) | 合計 | 486 | (100.0) |

| | | |
|----------------------|----|--------|
| ※観光関連(観光関連の売上が25%以上) | 52 | (10.7) |
|----------------------|----|--------|

➤ 中小企業の定義

中小企業基本法に基づき、業種別に以下のとおりに設定している。

| 業種 | 従業員規模/資本金規模 |
|----------------------|----------------------|
| 製造業, その他の業種 | 300人以下 または 3億円以下 |
| 卸売 | 100人以下 または 1億円以下 |
| 小売 | 50人以下 または 5,000万円以下 |
| サービス(情報通信, 飲食・宿泊を含む) | 100人以下 または 5,000万円以下 |

★この広報資料の概要については、インターネットホームページでも御覧いただけます。

URL <http://www.city.kyoto.lg.jp/menu2/category/30-3-0-0-0-0-0-0-0.html>

| | |
|-------------------------|---|
| 1. 平成 30 年度の設備投資計画..... | 1 |
| 2. 設備投資の目的..... | 2 |
| 3. 設備投資額の対前年伸び率..... | 4 |
| 4. 設備投資計画時期..... | 6 |
| 参考 業種別, 従業員規模別集計..... | 8 |

注記：参考 業種別, 従業員規模別集計の各表について

- ・ 網掛けは, 各選択肢の中で最も比率が高い選択肢を示す。
- ・ 「観光関連」とは, 観光関係の売上げが 25%以上の企業群を意味する。

1. 平成30年度の設備投資計画

平成30年度の設備投資計画について、「計画がある」と回答した企業は、前回調査（平成29年1月～3月）と比べ3.9ポイント減の17.5%となった。また、「検討中」と回答した企業は20.4%で、前回調査から6.2ポイント増加した。「計画はない」と回答した企業は54.5%で、前回調査から7.4ポイント減少した。なお、「計画がある」、「検討中」と回答した企業の割合は37.9%となり、設備投資に前向きな企業は、平成25年度以降、30%を上回る水準で推移している（図1）。

「計画がある」と回答した企業85社の業種構成は、製造業49社、非製造業36社と製造業が半数以上を占めた。製造業では、金属が12社と最も多く、非製造業では卸売が10社と最も多かった。

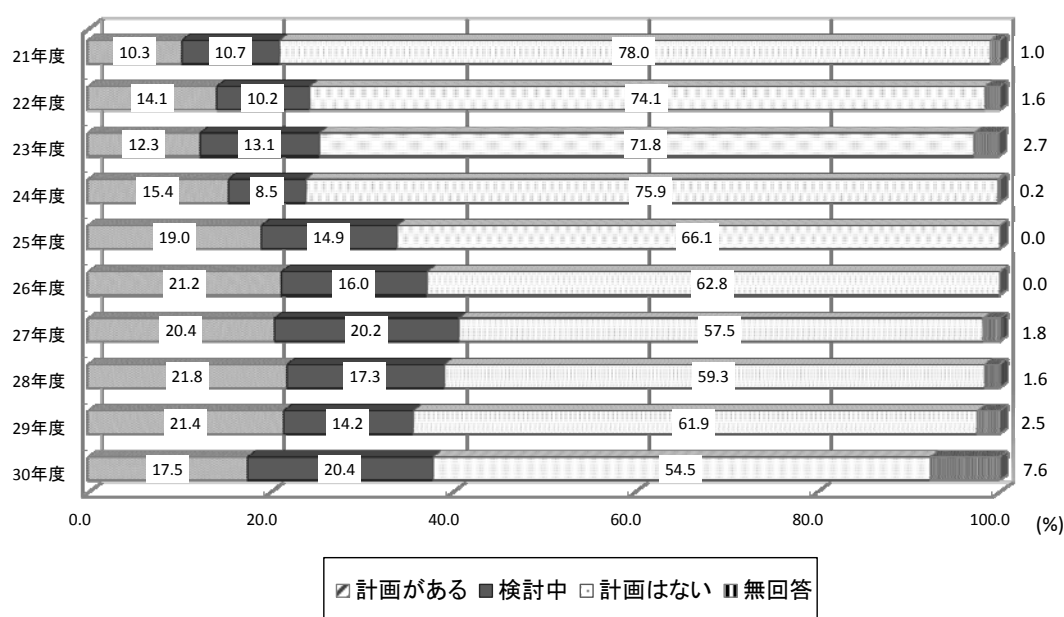
「検討中」と回答した企業99社の業種構成は、製造業58社、非製造業41社と製造業が半数以上を占めた。製造業では、その他の製造が16社と最も多く、非製造業ではサービスが12社と最も多かった。

「計画はない」と回答した企業265社の業種構成は、製造業115社、非製造業150社であり、非製造業が半数以上を占めた。理由としては、「資金不足」、「現状設備で充分」といった経営環境の厳しさを挙げる意見や、「現状で間に合っている」、「設備投資に見合う採算が見込めない」といった意見が挙げられた。

業種別にみると、化学、金属の2業種では「計画がある」と回答した企業が最も多く、窯業では「検討中」が最も多かった。他の業種では「計画はない」を回答した企業が最も多かった（P.8 表1）。

従業員規模別にみると、すべての規模で「計画はない」と回答した企業が最も多かったが、その割合は0～4人の規模では71.6%を占めたのに対し、100人以上の規模では34.6%にとどまり、従業員規模によって設備投資計画には温度差が見られる結果となっている（P.8 表2）。

・ 図1. 設備投資計画について



2. 設備投資の目的

設備投資の「計画がある」または「検討中」と回答した企業に、設備投資の目的を尋ねたところ（複数回答可）、「維持・補修・更新」が51.9%で最も多く、続いて「省力化・合理化」が25.4%、「能力増強」が24.9%、「新規事業・新製品」が16.0%となっている（図2）。

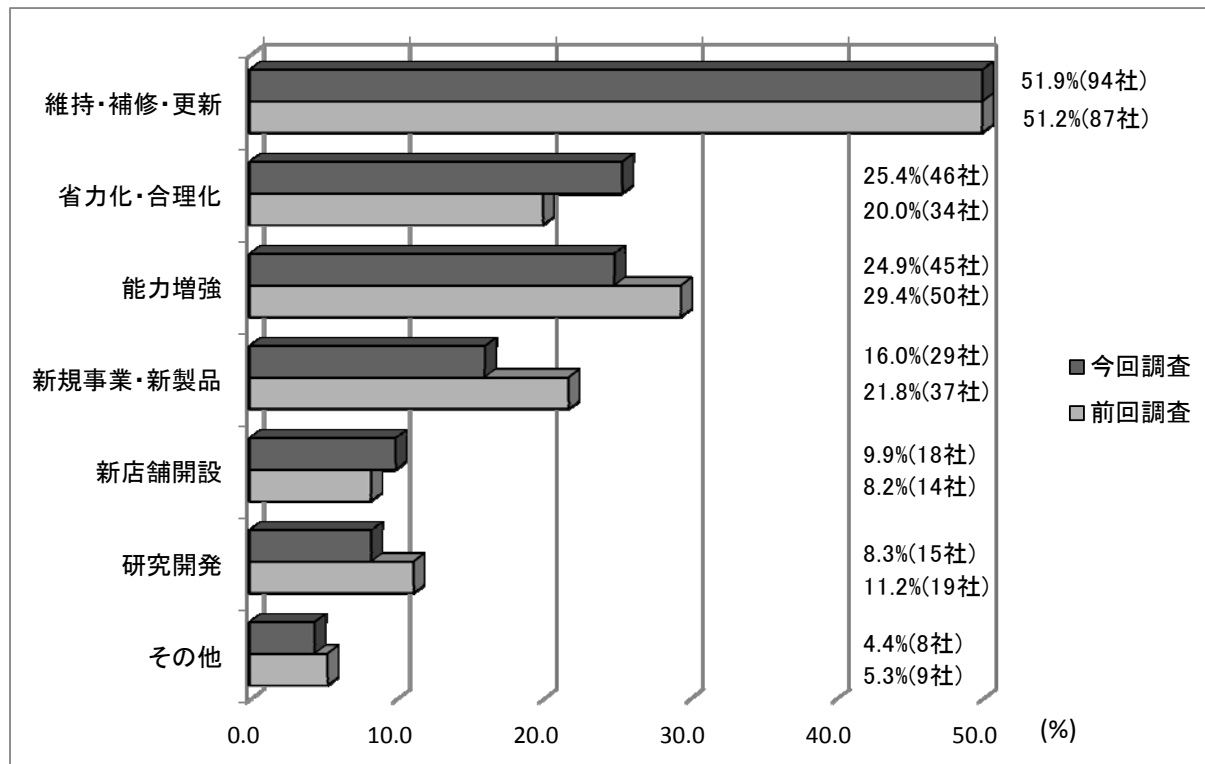
前回調査との比較では、「省力化・合理化」が5.4ポイント増となる一方、「新規事業・新製品」が5.8ポイント減、「能力増強」が4.4ポイント減、「研究開発」が2.9ポイント減となっている（図2）。

業種別にみると、染色、印刷、窯業、金属、機械、その他の製造、卸売、小売、情報通信、飲食・宿泊、サービス、建設の12業種では「維持・補修・更新」と回答した企業が最も多く、「配管（水・蒸気等）の修繕（伏見区／染色）」、「技術部のCAD更新等」（右京区／機械）、「物流センターの補修」（下京区／卸売）、「設備老朽化からの更新」（右京区／情報通信）などの意見が挙げられた。西陣（※）、化学の2業種では「能力増強」が最も多かった（P.9 表3）。

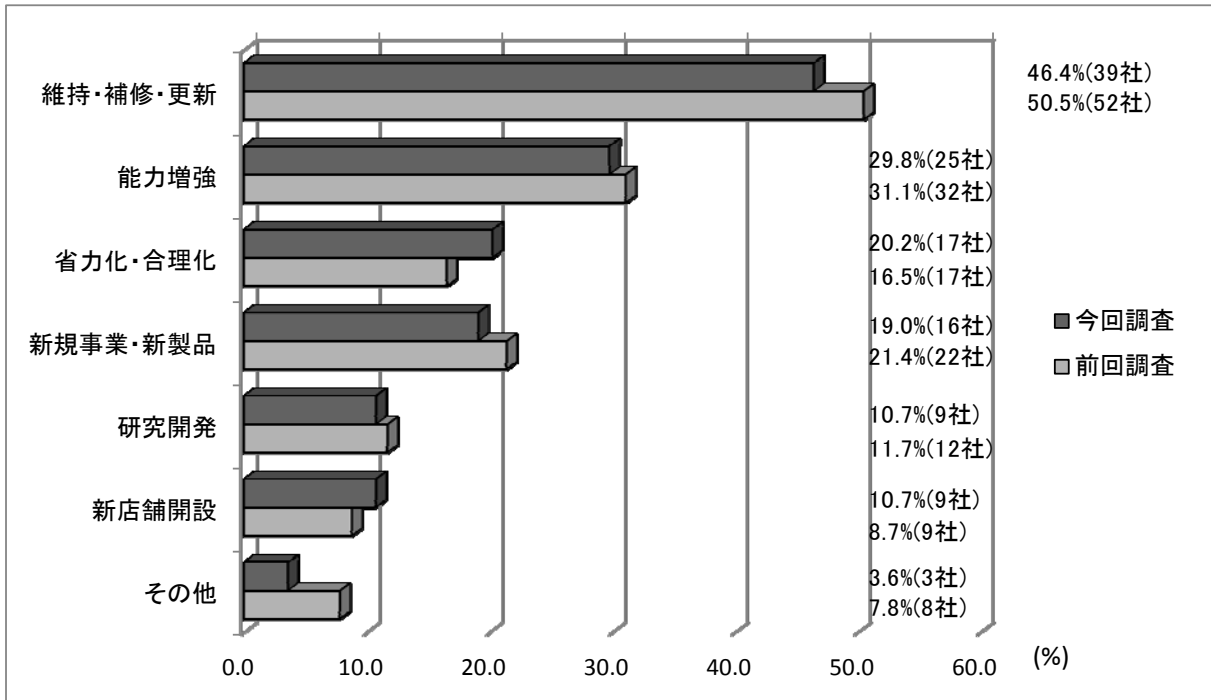
従業員規模別にみると、すべての規模で「維持・補修・更新」と回答した企業が最も多く、その割合についても大きな差はなかった（P.9 表4）。

※ 他に「新規事業・新製品」が同数。

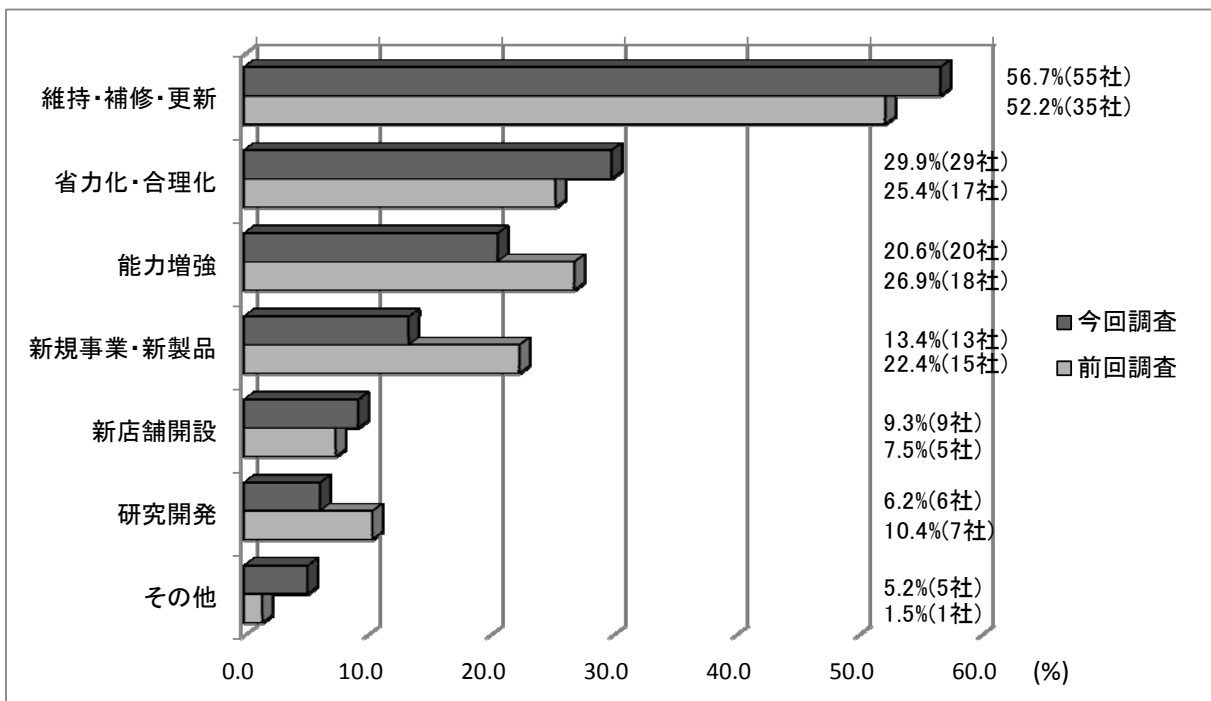
・図2. 設備投資目的



※参考 図A. 設備投資目的—設備投資計画がある企業—



※参考 図B. 設備投資目的—設備投資を検討中の企業—



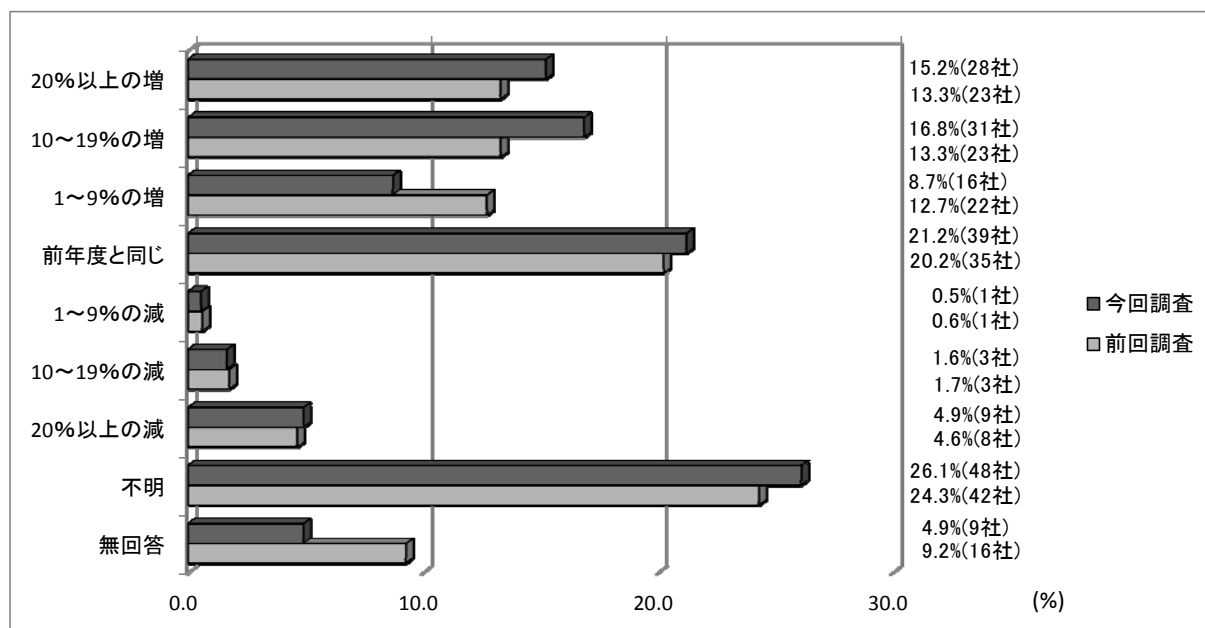
3. 設備投資額の対前年伸び率

設備投資の「計画がある」または「検討中」と回答した企業に、設備投資額の対前年伸び率について尋ねたところ、「前年度と同じ」と回答した企業が21.2%と最も多く、続いて「10～19%の増」が16.8%、「20%以上の増」が15.2%となっている（図3 ※ただし、「不明」を除く）。

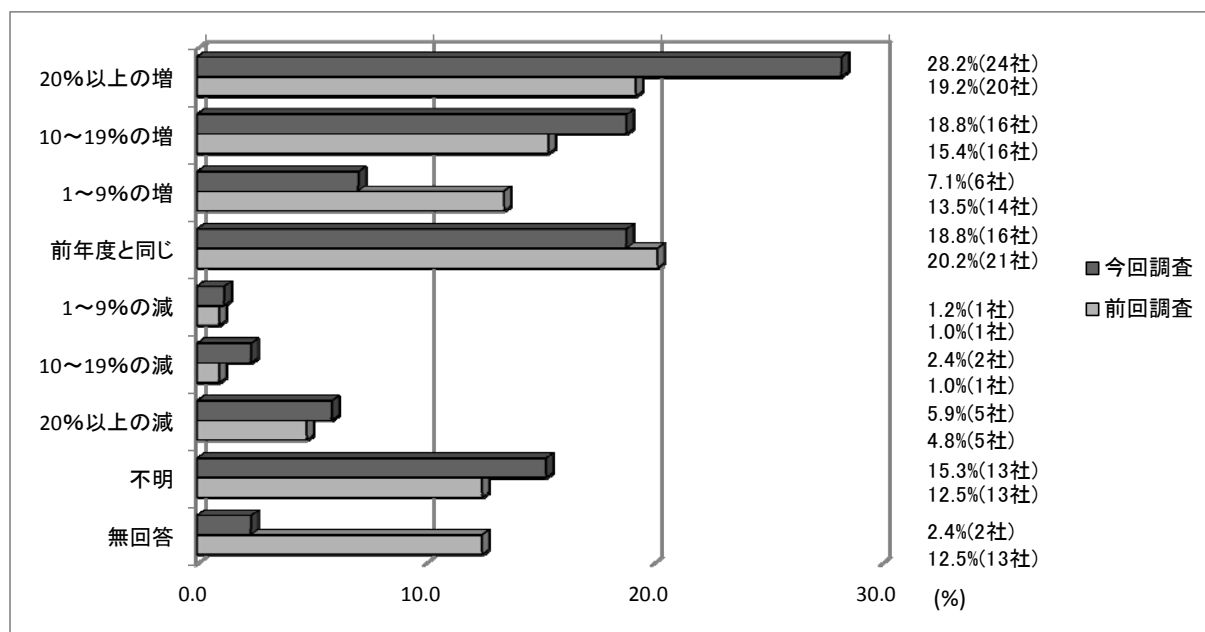
前回調査との比較では、「10～19%の増」と回答した企業が3.5ポイント増、「20%以上の増」と回答した企業が1.9ポイント増と、設備投資額を積み増す企業が増加している（図3）。

「前年度と同じ」と回答した企業からは、「継続して増設」（南区／金属）、「売上が横ばいのため、前年と同水準」（西京区／小売）といった意見が挙げられた。また、「10～19%の増」では、「生産性の向上」（南区／機械）、「古い設備の更新期に来ている」（山科区／金属）、「20%以上の増」では、「前年に設備投資をしていない」（南区／建設）、「他社と差別化、生き残り戦略」（中京区／飲食・宿泊）といった意見が挙げられた。

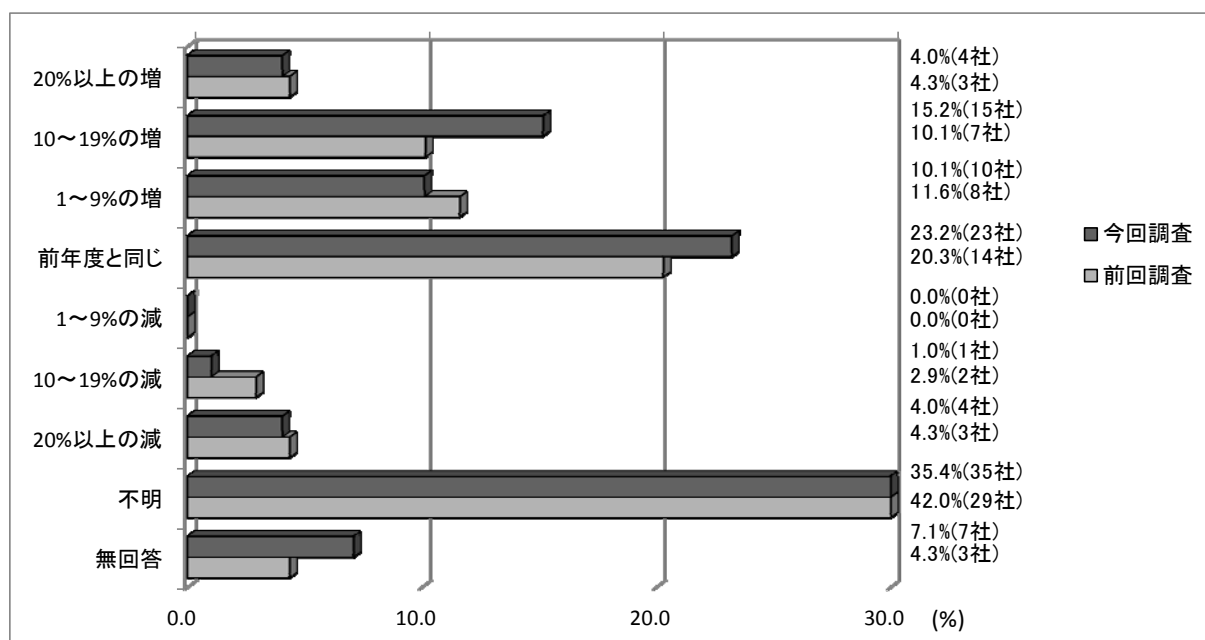
・図3. 設備投資額の対前年度比



※参考 図C. 設備投資額の対前年度比—設備投資計画がある企業—



※参考 図D. 設備投資額の対前年度比—設備投資を検討中の企業—

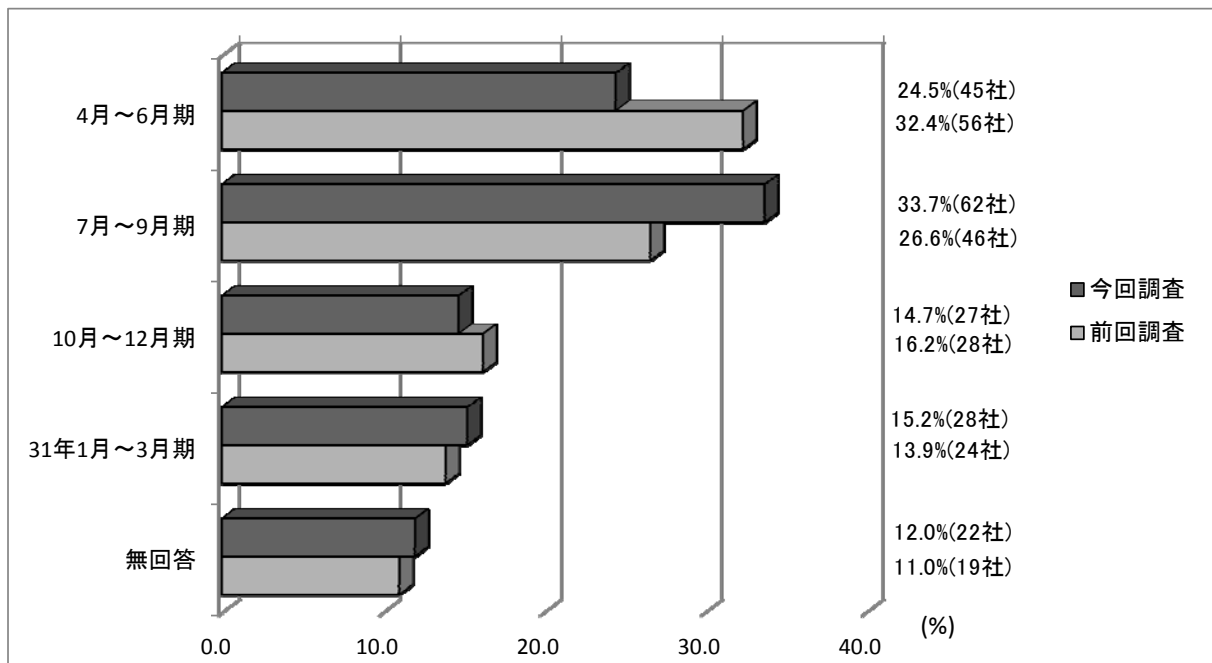


4. 設備投資計画時期

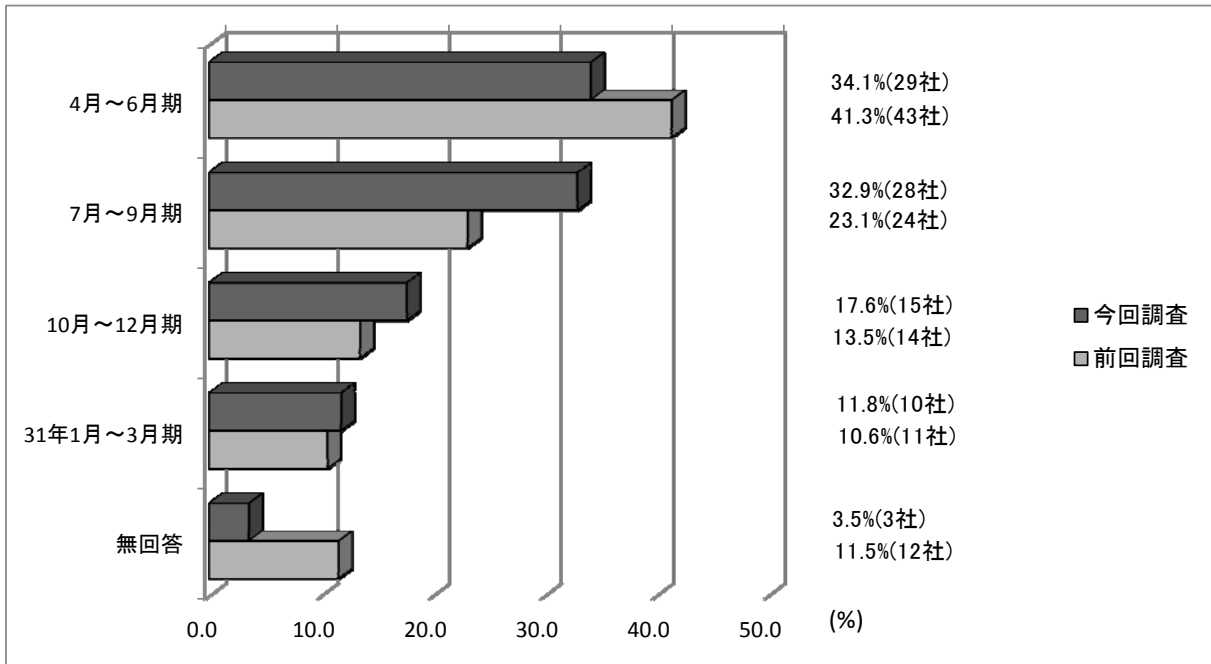
設備投資の「計画がある」または「検討中」と回答した企業に、設備投資の計画時期について尋ねたところ、「7月～9月期」とする回答が33.7%で最も多く、続いて、「4月～6月期」が24.5%、「31年1月～3月期」が15.2%、「10月～12月期」が14.7%となっている（図4）。

前回調査との比較では、「7月～9月期」が7.1ポイント増となった一方、「4月～6月期」が7.9ポイント減となっている。

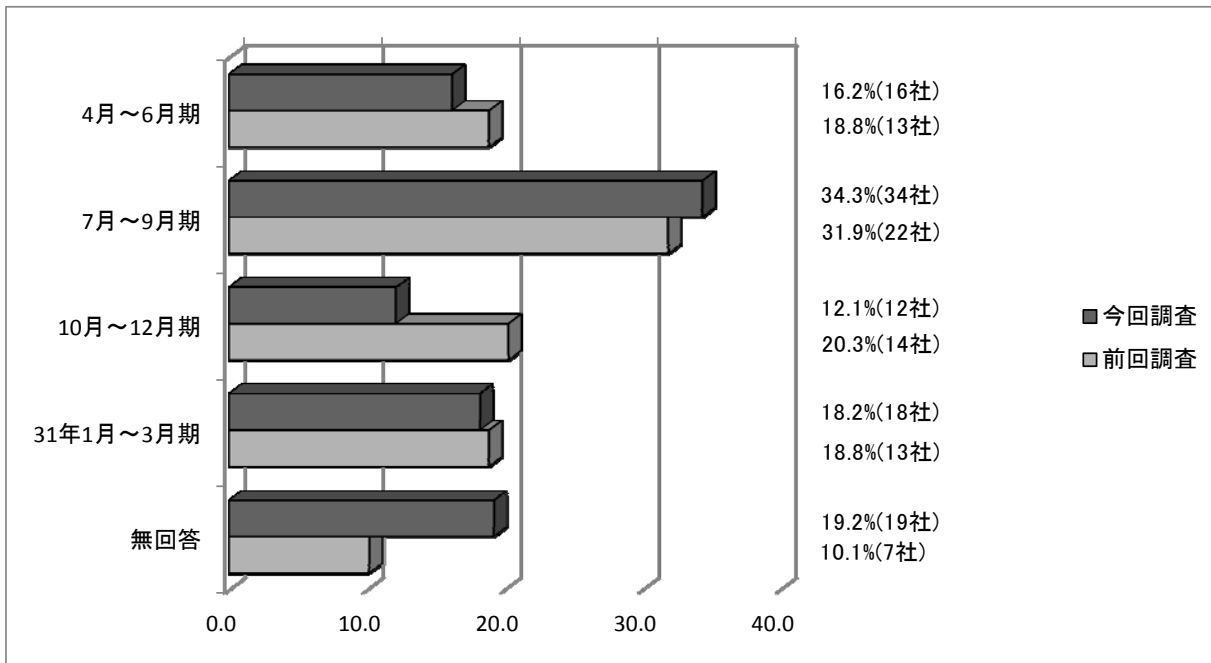
・図4. 設備投資の計画時期



※参考 図E. 設備投資の計画時期—設備投資計画がある企業—



※参考 図F. 設備投資の計画時期—設備投資を検討中の企業—



参考 業種別、従業員規模別集計

注記：参考 業種別、従業員規模別集計の各表について

- ・ 網掛けは、各選択肢の中で最も比率が高い選択肢を示す。
- ・ 「観光関連」とは、観光関係の売上げが25%以上の企業群を意味する。

(1) 平成30年度の設備投資計画

・表1. 平成30年度の設備投資計画（業種別）

| | 全体 | 製造業 | | | | | | | | | 計 | 非製造業 | | | | | | | 観光 |
|---------|--------------|-------------|-------------|-------------|------------|------------|-------------|-------------|-------------|--------------|-------------|-------------|-------------|-------------|-------------|-------------|--------------|-------------|----|
| | | 西陣 | 染色 | 印刷 | 窯業 | 化学 | 金属 | 機械 | その他の製造 | 卸売 | | 小売 | 情報通信 | 飲食・宿泊 | サービス | 建設 | 計 | | |
| 計画がある | 85 17.5% | 3 15.0% | 3 9.7% | 6 20.7% | 1 6.3% | 8 38.1% | 12 44.4% | 6 21.4% | 10 14.5% | 49 20.3% | 10 18.9% | 8 15.1% | 4 19.0% | 4 13.3% | 7 13.2% | 3 8.6% | 36 14.7% | 8 15.4% | |
| 実施を検討中 | 99 20.4% | 1 5.0% | 6 19.4% | 9 31.0% | 7 43.8% | 7 33.3% | 5 18.5% | 7 25.0% | 16 23.2% | 58 24.1% | 10 18.9% | 6 11.3% | 3 14.3% | 7 23.3% | 12 22.6% | 3 8.6% | 41 16.7% | 10 19.2% | |
| 計画はない | 265 54.5% | 15 75.0% | 19 61.3% | 12 41.4% | 6 37.5% | 4 19.0% | 9 33.3% | 10 35.7% | 40 58.0% | 115 47.7% | 29 54.7% | 35 66.0% | 11 52.4% | 17 56.7% | 30 56.6% | 28 80.0% | 150 61.2% | 30 57.7% | |
| 無回答 | 37 7.6% | 1 5.0% | 3 9.7% | 2 6.9% | 2 12.5% | 2 9.5% | 1 3.7% | 5 17.9% | 3 4.3% | 19 7.9% | 4 7.5% | 4 7.5% | 3 14.3% | 2 6.7% | 4 7.5% | 1 2.9% | 18 7.3% | 4 7.7% | |
| (回答企業数) | 486 | 20 | 31 | 29 | 16 | 21 | 27 | 28 | 69 | 241 | 53 | 53 | 21 | 30 | 53 | 35 | 245 | 52 | |

・表2. 平成30年度の設備投資計画（従業員規模別）

| | 全体 | 0～4人 | 5～9人 | 10～19人 | 20～29人 | 30～49人 | 50～99人 | 100人以上 |
|---------|--------------|-------------|-------------|-------------|-------------|-------------|-------------|------------|
| 計画がある | 85 17.5% | 2 2.1% | 14 17.1% | 16 14.7% | 18 28.1% | 15 24.2% | 12 25.0% | 8 30.8% |
| 実施を検討中 | 99 20.4% | 13 13.7% | 18 22.0% | 20 18.3% | 12 18.8% | 14 22.6% | 15 31.3% | 7 26.9% |
| 計画はない | 265 54.5% | 68 71.6% | 47 57.3% | 62 56.9% | 31 48.4% | 29 46.8% | 19 39.6% | 9 34.6% |
| 無回答 | 37 7.6% | 12 12.6% | 3 3.7% | 11 10.1% | 3 4.7% | 4 6.5% | 2 4.2% | 2 7.7% |
| (回答企業数) | 486 | 95 | 82 | 109 | 64 | 62 | 48 | 26 |

(2) 設備投資の目的

・表 3. 設備投資目的（業種別）

| | 全体 | 製 造 業 | | | | | | | | | | 非 製 造 業 | | | | | | 観光 |
|----------|-------------|------------|------------|------------|------------|------------|------------|------------|-------------|-------------|------------|------------|------------|------------|------------|------------|-------------|-------------|
| | | 西陣 | 染色 | 印刷 | 窯業 | 化学 | 金属 | 機械 | その他の製造 | 計 | 卸売 | 小売 | 情報通信 | 飲食・宿泊 | サービス | 建設 | 計 | |
| 能力増強 | 45 24.9% | 2 50.0% | 1 11.1% | 1 6.7% | 1 12.5% | 7 46.7% | 7 41.2% | 3 23.1% | 8 32.0% | 30 28.3% | 7 36.8% | 3 21.4% | 1 14.3% | 0 0.0% | 4 22.2% | 0 0.0% | 15 20.0% | 3 16.7% |
| 維持・補修・更新 | 94 51.9% | 1 25.0% | 5 55.6% | 9 60.0% | 4 50.0% | 6 40.0% | 9 52.9% | 8 61.5% | 11 44.0% | 53 50.0% | 8 42.1% | 8 57.1% | 5 71.4% | 8 72.7% | 8 44.4% | 4 66.7% | 41 54.7% | 10 55.6% |
| 省力化・合理化 | 46 25.4% | 0 0.0% | 1 11.1% | 3 20.0% | 2 25.0% | 6 40.0% | 7 41.2% | 3 23.1% | 9 36.0% | 31 29.2% | 5 26.3% | 4 28.6% | 1 14.3% | 1 9.1% | 3 16.7% | 1 16.7% | 15 20.0% | 1 5.6% |
| 新規事業・新製品 | 29 16.0% | 2 50.0% | 4 44.4% | 2 13.3% | 2 25.0% | 2 26.7% | 4 23.5% | 1 7.7% | 3 12.0% | 22 20.8% | 0 0.0% | 0 0.0% | 2 28.6% | 1 9.1% | 4 22.2% | 0 0.0% | 7 9.3% | 2 11.1% |
| 新店舗開設 | 18 9.9% | 0 0.0% | 0 0.0% | 0 0.0% | 1 12.5% | 0 0.0% | 0 0.0% | 0 0.0% | 4 16.0% | 5 4.7% | 1 5.3% | 5 35.7% | 1 14.3% | 3 27.3% | 2 11.1% | 1 16.7% | 13 17.3% | 7 38.9% |
| 研究開発 | 15 8.3% | 0 0.0% | 1 11.1% | 2 13.3% | 3 37.5% | 3 20.0% | 1 5.9% | 2 15.4% | 1 4.0% | 13 12.3% | 0 0.0% | 0 0.0% | 1 14.3% | 1 9.1% | 0 0.0% | 0 0.0% | 2 2.7% | 1 5.6% |
| その他 | 8 4.4% | 0 0.0% | 1 11.1% | 0 0.0% | 0 0.0% | 0 0.0% | 0 0.0% | 0 0.0% | 2 8.0% | 3 2.8% | 1 5.3% | 1 7.1% | 0 0.0% | 1 9.1% | 1 5.6% | 1 16.7% | 5 6.7% | 1 5.6% |
| （回答企業数） | 181 | 4 | 9 | 15 | 8 | 15 | 17 | 13 | 25 | 106 | 19 | 14 | 7 | 11 | 18 | 6 | 75 | 18 |
| 無回答 | 3 | 0 | 0 | 0 | 0 | 0 | 0 | 0 | 1 | 1 | 1 | 0 | 0 | 1 | 0 | 2 | 0 | 0 |

・表 4. 設備投資目的（従業員規模別）

| | 全体 | 0～4人 | 5～9人 | 10～19人 | 20～29人 | 30～49人 | 50～99人 | 100人以上 |
|----------|-------------|------------|-------------|-------------|-------------|-------------|-------------|-------------|
| 能力増強 | 45 24.9% | 2 14.3% | 5 15.6% | 10 28.6% | 5 17.2% | 9 31.0% | 9 33.3% | 5 33.3% |
| 維持・補修・更新 | 94 51.9% | 7 50.0% | 20 62.5% | 15 42.9% | 15 51.7% | 14 48.3% | 13 48.1% | 10 66.7% |
| 省力化・合理化 | 46 25.4% | 5 35.7% | 7 21.9% | 8 22.9% | 8 27.6% | 7 24.1% | 6 22.2% | 5 33.3% |
| 新規事業・新製品 | 29 16.0% | 2 14.3% | 4 12.5% | 10 28.6% | 2 6.9% | 6 20.7% | 3 11.1% | 2 13.3% |
| 新店舗開設 | 18 9.9% | 2 14.3% | 2 6.3% | 1 2.9% | 5 17.2% | 1 3.4% | 4 14.8% | 3 20.0% |
| 研究開発 | 15 8.3% | 3 21.4% | 1 3.1% | 2 5.7% | 1 3.4% | 3 10.3% | 3 11.1% | 2 13.3% |
| その他 | 8 4.4% | 1 7.1% | 0 0.0% | 2 5.7% | 2 6.9% | 0 0.0% | 2 7.4% | 1 6.7% |
| （回答企業数） | 181 | 14 | 32 | 35 | 29 | 29 | 27 | 15 |
| 無回答 | 3 | 1 | 0 | 1 | 1 | 0 | 0 | 0 |

(3) 設備投資額の対前年度伸び率

・表 5. 設備投資額の対前年度伸び率（業種別）

| | 全体 | 製造業 | | | | | | | | | | 非製造業 | | | | | | | 観光 |
|----------|-------------|------------|------------|------------|------------|------------|------------|------------|------------|-------------|------------|------------|------------|------------|------------|------------|-------------|------------|----|
| | | 西陣 | 染色 | 印刷 | 窯業 | 化学 | 金属 | 機械 | その他の製造 | 計 | 卸売 | 小売 | 情報通信 | 飲食・宿泊 | サービス | 建設 | 計 | | |
| 20%以上の増 | 28 15.2% | 0 0.0% | 2 22.2% | 3 20.0% | 0 0.0% | 3 20.0% | 3 17.6% | 2 15.4% | 4 15.4% | 17 15.9% | 1 5.0% | 2 14.3% | 1 14.3% | 3 27.3% | 3 15.8% | 1 16.7% | 11 14.3% | 5 29.4% | |
| 10～19%の増 | 31 16.8% | 0 0.0% | 1 11.1% | 2 13.3% | 2 25.0% | 1 6.7% | 4 23.5% | 4 30.8% | 5 19.2% | 19 17.8% | 3 15.0% | 3 21.4% | 1 14.3% | 2 18.2% | 2 10.5% | 1 16.7% | 12 15.6% | 2 11.8% | |
| 1～9%の増 | 16 8.7% | 1 25.0% | 0 0.0% | 2 13.3% | 2 25.0% | 1 6.7% | 0 0.0% | 0 0.0% | 2 7.7% | 8 7.5% | 2 10.0% | 1 7.1% | 0 0.0% | 0 0.0% | 4 21.1% | 1 16.7% | 8 10.4% | 0 0.0% | |
| 前年度と同じ | 39 21.2% | 1 25.0% | 3 33.3% | 4 26.7% | 2 25.0% | 3 20.0% | 5 29.4% | 2 15.4% | 3 11.5% | 23 21.5% | 3 15.0% | 2 14.3% | 4 28.6% | 4 36.4% | 3 15.8% | 2 33.3% | 16 20.8% | 4 23.5% | |
| 1～9%の減 | 1 0.5% | 0 0.0% | 0 0.0% | 0 0.0% | 0 0.0% | 0 0.0% | 0 0.0% | 0 0.0% | 0 0.0% | 0 0.0% | 1 5.0% | 0 0.0% | 0 0.0% | 0 0.0% | 0 0.0% | 0 0.0% | 1 1.3% | 0 0.0% | |
| 10～19%の減 | 3 1.6% | 0 0.0% | 0 0.0% | 0 0.0% | 0 0.0% | 0 0.0% | 1 5.9% | 0 0.0% | 0 0.0% | 1 0.9% | 0 0.0% | 1 7.1% | 0 0.0% | 0 0.0% | 1 5.3% | 0 0.0% | 2 2.6% | 1 5.9% | |
| 20%以上の減 | 9 4.9% | 0 0.0% | 0 0.0% | 0 0.0% | 1 12.5% | 2 13.3% | 2 11.8% | 1 7.7% | 1 3.8% | 7 6.5% | 0 0.0% | 0 0.0% | 1 14.3% | 0 0.0% | 0 0.0% | 0 16.7% | 2 2.6% | 2 11.8% | |
| 不明 | 48 26.1% | 2 50.0% | 2 22.2% | 4 26.7% | 1 12.5% | 3 20.0% | 2 11.8% | 3 23.1% | 9 34.6% | 26 24.3% | 7 35.0% | 5 35.7% | 2 28.6% | 2 18.2% | 6 31.6% | 0 0.0% | 22 28.6% | 4 23.5% | |
| 無回答 | 9 4.9% | 0 0.0% | 1 11.1% | 0 0.0% | 0 0.0% | 2 13.3% | 0 0.0% | 1 7.7% | 2 7.7% | 6 5.6% | 3 15.0% | 0 0.0% | 0 0.0% | 0 0.0% | 0 0.0% | 0 0.0% | 3 3.9% | 0 0.0% | |
| (回答企業数) | 184 | 4 | 9 | 15 | 8 | 15 | 17 | 13 | 26 | 107 | 20 | 14 | 7 | 11 | 19 | 6 | 77 | 17 | |

・表 6. 設備投資額の対前年度比（従業員規模別）

| | 全体 | 0～4人 | 5～9人 | 10～19人 | 20～29人 | 30～49人 | 50～99人 | 100人以上 |
|----------|-------------|------------|-------------|------------|------------|------------|------------|------------|
| 20%以上の増 | 28 15.2% | 0 0.0% | 5 15.6% | 4 11.1% | 8 26.7% | 6 20.7% | 3 11.1% | 2 13.3% |
| 10～19%の増 | 31 16.8% | 4 26.7% | 3 9.4% | 7 19.4% | 6 20.0% | 6 20.7% | 3 11.1% | 2 13.3% |
| 1～9%の増 | 16 8.7% | 1 6.7% | 4 12.5% | 2 5.6% | 2 6.7% | 3 10.3% | 3 11.1% | 1 6.7% |
| 前年度と同じ | 39 21.2% | 3 20.0% | 8 25.0% | 8 22.2% | 3 10.0% | 5 17.2% | 8 29.6% | 4 26.7% |
| 1～9%の減 | 1 0.5% | 0 0.0% | 0 0.0% | 0 0.0% | 0 0.0% | 0 0.0% | 1 3.7% | 0 0.0% |
| 10～19%の減 | 3 1.6% | 0 0.0% | 1 3.1% | 1 2.8% | 1 3.3% | 0 0.0% | 0 0.0% | 0 0.0% |
| 20%以上の減 | 9 4.9% | 1 6.7% | 0 0.0% | 1 2.8% | 1 3.3% | 2 6.9% | 3 11.1% | 1 6.7% |
| 不明 | 48 26.1% | 5 33.3% | 10 31.3% | 9 25.0% | 9 30.0% | 6 20.7% | 5 18.5% | 4 26.7% |
| 無回答 | 9 4.9% | 1 6.7% | 1 3.1% | 4 11.1% | 0 0.0% | 1 3.4% | 1 3.7% | 1 6.7% |
| (回答企業数) | 184 | 15 | 32 | 36 | 30 | 29 | 27 | 15 |

(4) 設備投資の計画時期

・表 7. 設備投資の計画時期（業種別）

| | 全体 | 製 造 業 | | | | | | | | | | 非 製 造 業 | | | | | | | 観 光 |
|-----------|-------------|------------|------------|------------|------------|------------|------------|------------|------------|-------------|------------|------------|------------|------------|------------|------------|-------------|------------|-----|
| | | 西陣 | 染色 | 印刷 | 窯業 | 化学 | 金属 | 機械 | その他の製造 | 計 | 卸売 | 小売 | 情報通信 | 飲食・宿泊 | サービス | 建設 | 計 | | |
| 4月～6月期 | 45 24.5% | 2 50.0% | 1 11.1% | 5 33.3% | 3 37.5% | 1 6.7% | 4 23.5% | 1 7.7% | 7 26.9% | 24 22.4% | 5 25.0% | 5 35.7% | 1 14.3% | 1 9.1% | 6 31.6% | 3 50.0% | 21 27.3% | 4 22.2% | |
| 7月～9月期 | 62 33.7% | 2 50.0% | 3 33.3% | 6 40.0% | 3 37.5% | 5 33.3% | 6 35.3% | 4 30.8% | 8 30.8% | 37 34.6% | 4 20.0% | 3 21.4% | 5 71.4% | 6 54.5% | 7 36.8% | 0 0.0% | 25 32.5% | 9 50.0% | |
| 10月～12月期 | 27 14.7% | 0 0.0% | 1 11.1% | 2 13.3% | 1 12.5% | 3 20.0% | 3 17.6% | 4 30.8% | 4 15.4% | 18 16.8% | 4 20.0% | 1 7.1% | 0 0.0% | 1 9.1% | 1 5.3% | 2 33.3% | 9 11.7% | 1 5.6% | |
| 31年1月～3月期 | 28 15.2% | 0 0.0% | 2 22.2% | 2 13.3% | 1 12.5% | 3 20.0% | 3 17.6% | 2 15.4% | 3 11.5% | 16 15.0% | 2 10.0% | 4 28.6% | 1 14.3% | 1 9.1% | 3 15.8% | 1 16.7% | 12 15.6% | 2 11.1% | |
| 無回答 | 22 12.0% | 0 0.0% | 2 22.2% | 0 0.0% | 0 0.0% | 3 20.0% | 1 5.9% | 2 15.4% | 4 15.4% | 12 11.2% | 5 25.0% | 1 7.1% | 0 0.0% | 2 18.2% | 2 10.5% | 0 0.0% | 10 13.0% | 2 11.1% | |
| (回答企業数) | 184 | 4 | 9 | 15 | 8 | 15 | 17 | 13 | 26 | 107 | 20 | 14 | 7 | 11 | 19 | 6 | 77 | 18 | |

・表 8. 設備投資の計画時期（従業員規模別）

| | 全体 | 0～4人 | 5～9人 | 10～19人 | 20～29人 | 30～49人 | 50～99人 | 100人以上 |
|-----------|-------------|------------|-------------|-------------|-------------|-------------|-------------|------------|
| 4月～6月期 | 45 24.5% | 4 26.7% | 8 25.0% | 10 27.8% | 10 33.3% | 5 17.2% | 4 14.8% | 4 26.7% |
| 7月～9月期 | 62 33.7% | 3 20.0% | 14 43.8% | 8 22.2% | 11 36.7% | 11 37.9% | 12 44.4% | 3 20.0% |
| 10月～12月期 | 27 14.7% | 2 13.3% | 5 15.6% | 4 11.1% | 4 13.3% | 7 24.1% | 4 14.8% | 1 6.7% |
| 31年1月～3月期 | 28 15.2% | 5 33.3% | 3 9.4% | 5 13.9% | 3 10.0% | 5 17.2% | 3 11.1% | 4 26.7% |
| 無回答 | 22 12.0% | 1 6.7% | 2 6.3% | 9 25.0% | 2 6.7% | 1 3.4% | 4 14.8% | 3 20.0% |
| (回答企業数) | 184 | 15 | 32 | 36 | 30 | 29 | 27 | 15 |