

設 備 投 資 計 画 に つ い て

(第 110 回京都市中小企業経営動向実態調査付帯調査)

市内中小企業の経営実態、経営動向などを把握するため、四半期ごとに郵送によるアンケート調査として実施しています「京都市中小企業経営動向実態調査」の「付帯調査」(平成 26 年度の設備投資計画動向)の結果がまとまりましたので報告します。なお、この付帯調査は当該年度の設備投資計画について、毎年同時期に同様の質問項目で行っているものです。

京都市中小企業経営動向実態調査概要

- ・ 調査目的 京都市域中小企業の経営実態を把握し、経済行政に反映させる。
- ・ 調査時点 平成 26 年 3 月
- ・ 調査方法 郵送アンケート
- ・ 回収状況 製造業 374 社, 非製造業 426 社, 計 800 社に対しアンケートを送付。500 社が回答 (回収率 62.5%)。

業種別回答企業数 (%)

項 目	企業数 (構成比)	項 目	企業数 (構成比)
製造業	239 (47.8)	非製造業	261 (52.2)
西 陣	24 (4.8)	卸 売	66 (13.2)
染 色	34 (6.8)	小 売	49 (9.8)
印 刷	30 (6.0)	情 報 通 信	23 (4.6)
薬 業	12 (2.4)	飲 食 ・ 宿 泊	34 (6.8)
化 学	22 (4.4)	サ ー ビ ス	50 (10.0)
金 属	22 (4.4)	建 設	39 (7.8)
機 械	27 (5.4)	不 明	0 (0.0)
その他の製造	68 (13.6)	合 計	500 (100.0)

※観光関連 (観光関連の売上が25%以上)	45 (9.0)
-----------------------	----------

➤ 中小企業の定義

中小企業基本法に基づき、業種別に以下のとおりに設定している。

業種	従業員規模/資本金規模
製造業, その他の業種	300 人以下 又は 3 億円以下
卸売	100 人以下 又は 1 億円以下
小売	50 人以下 又は 5,000 万円以下
サービス (情報通信, 飲食・宿泊を含む)	100 人以下 又は 5,000 万円以下

★この広報資料の概要については、インターネットホームページでも御覧いただけます。

URL <http://www.city.kyoto.lg.jp/menu2/category/30-3-0-0-0-0-0-0-0.html>

1 平成 26 年度の設備投資計画.....	2
2 設備投資の目的	3
3 設備投資額の対前年度伸び率.....	5
4 設備投資計画時期	7
参考 業種別, 従業員規模別集計.....	9

注記：参考 業種別, 従業員規模別集計の各表について

- ・ 網掛けは, 各選択肢の中で最も比率が高い選択肢を示す。
- ・ 「観光関連」とは, 観光関係の売上げが 25%以上の企業群を意味する。

1 平成 26 年度の設備投資計画

平成 26 年度の設備投資計画について、「計画がある」と回答した企業は 21.2%と、前回比 2.2 ポイント増加した。また、「検討中」と回答した企業は 16.0%で、前回比 1.1 ポイント増加した。「計画がある」と「検討中」を合わせると 37.2%で、前回比 3.3 ポイント増加しており、景気浮揚への期待感の高まりもあって、過去 10 年間で最も高くなっている。一方、「計画はない」と回答した企業は 62.8%で、3.3 ポイント減少した。(図 1)

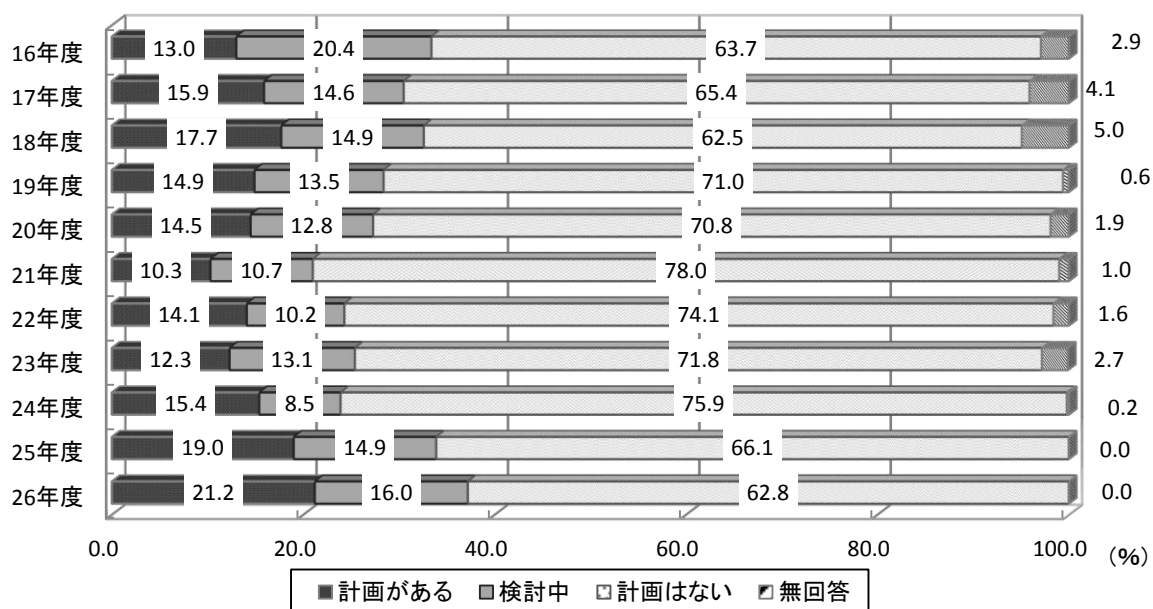
「計画がある」と回答した企業 106 社の業種構成は、製造業 59 社、非製造業 47 社で製造業が半数以上を占めており、製造業では「その他製造」が、非製造業では「飲食・宿泊」が最も多い。

「検討中」と回答した企業 80 社の業種構成は、製造業 45 社、非製造業 35 社で製造業が半数以上を占めており、製造業では「その他製造」が、非製造業では「卸売」、「小売」が最も多い。

「計画はない」と回答した企業 314 社の業種構成は、製造業 135 社、非製造業 179 社で非製造業が半数以上を占めている。その理由として、「資金がない」、「業績悪化」といった経営環境の厳しさを挙げる意見や、「現状で充分」、「必要がない」といった意見も多数挙げられている。

従業員規模別では、従業員数が少ない企業ほど「計画がある」の割合が低くなっており、小規模・零細企業では、設備投資への慎重姿勢が依然続いている (P.9「参考 業種別、従業員規模別集計」・表 2)

・ 図 1. 設備投資計画について

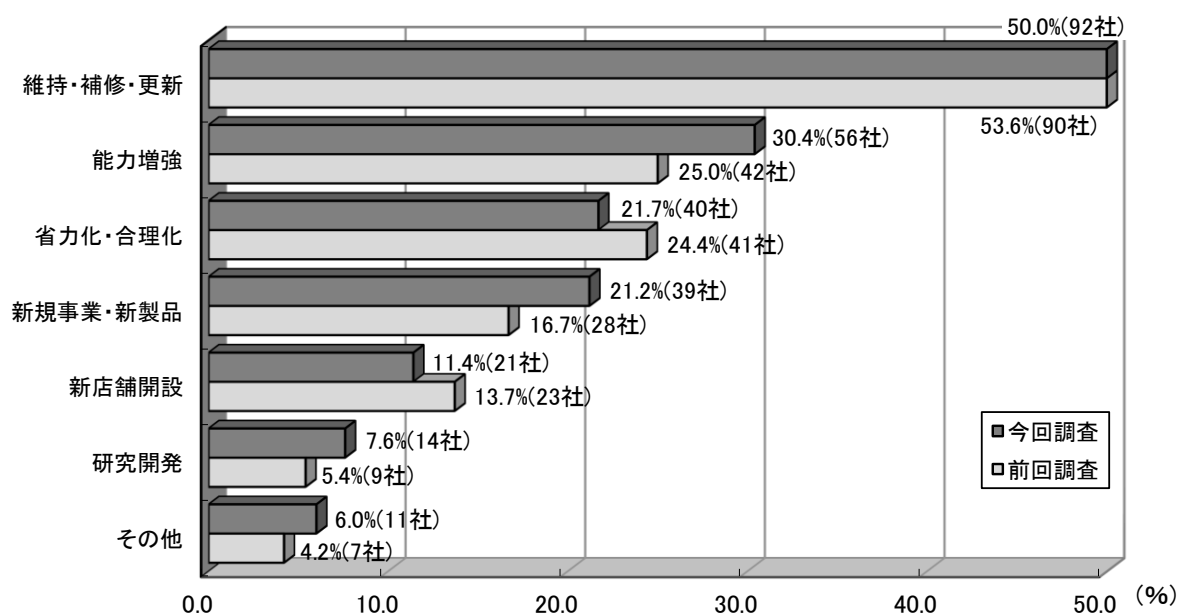


2 設備投資の目的

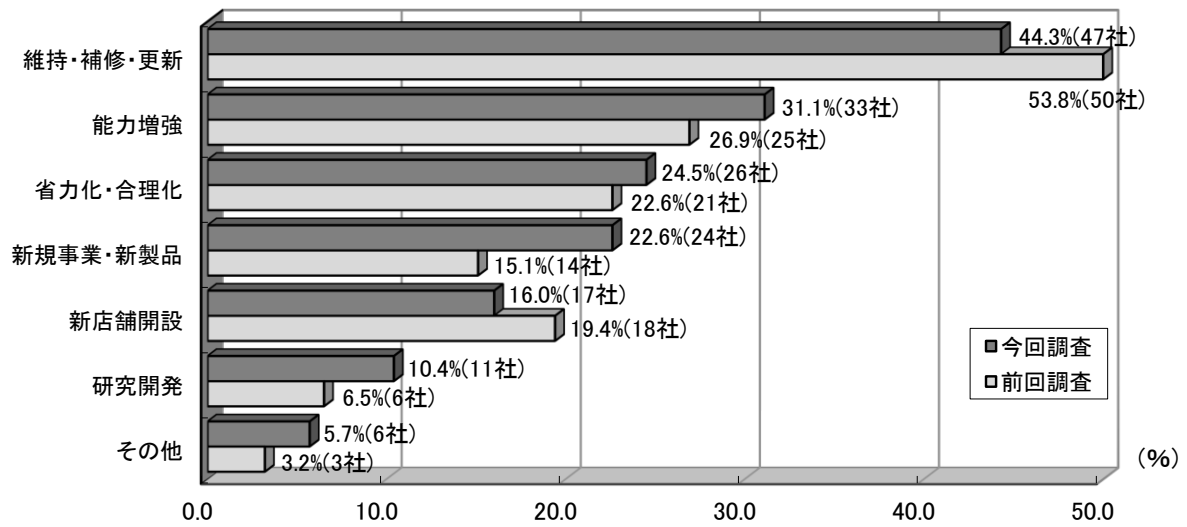
設備投資の「計画がある」、「検討中」と回答した企業に、設備投資の目的に関して複数回答可で尋ねたところ、「維持・補修・更新」が50.0%で最も高く、以下、「能力増強」(30.4%)、「省力化・合理化」(21.7%)の順となっている。前回調査と比較すると、「能力増強」の上昇幅が5.4ポイントと最も大きく、続いて、「新規事業・新製品」が4.5ポイント上昇、「研究開発」が2.2ポイント上昇しており、現状の生産設備の向上や新規分野への投資などを目指す積極的な投資が増加したことが窺える。

設備投資の内容を見ると、「維持・補修・更新」では老朽化した設備の補修・更新が多いが、「能力増強」では海外販路の拡大や顧客の要求水準への対応を目指したもの、「新規事業・新製品」では新分野の市場開拓のための拠点設置といった前向きな声も多く聞かれた(図2)

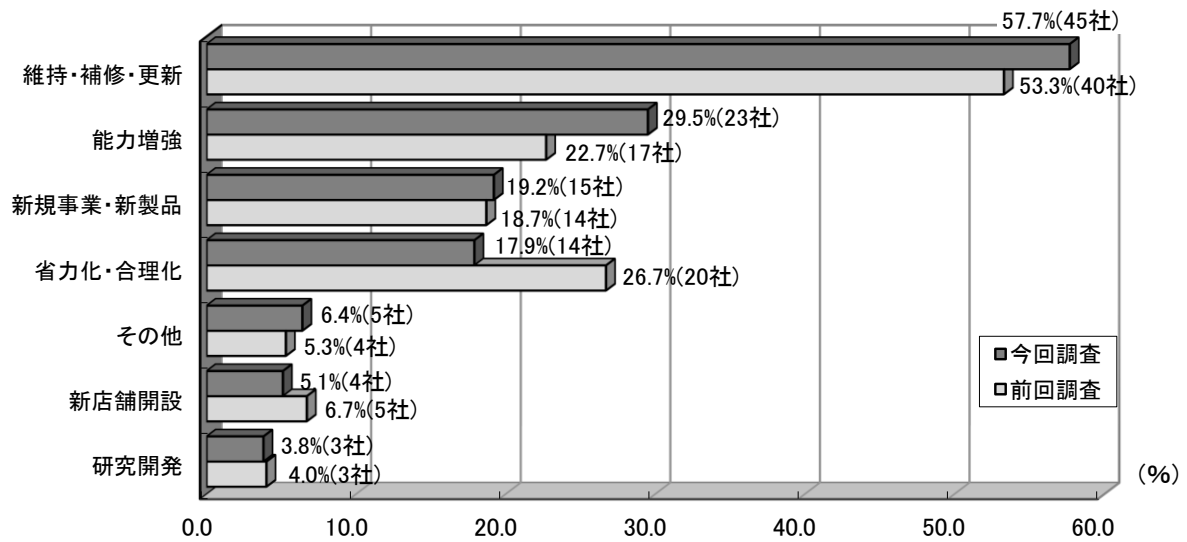
・図2. 設備投資目的



※参考 図1. 設備投資目的—設備投資計画がある企業—



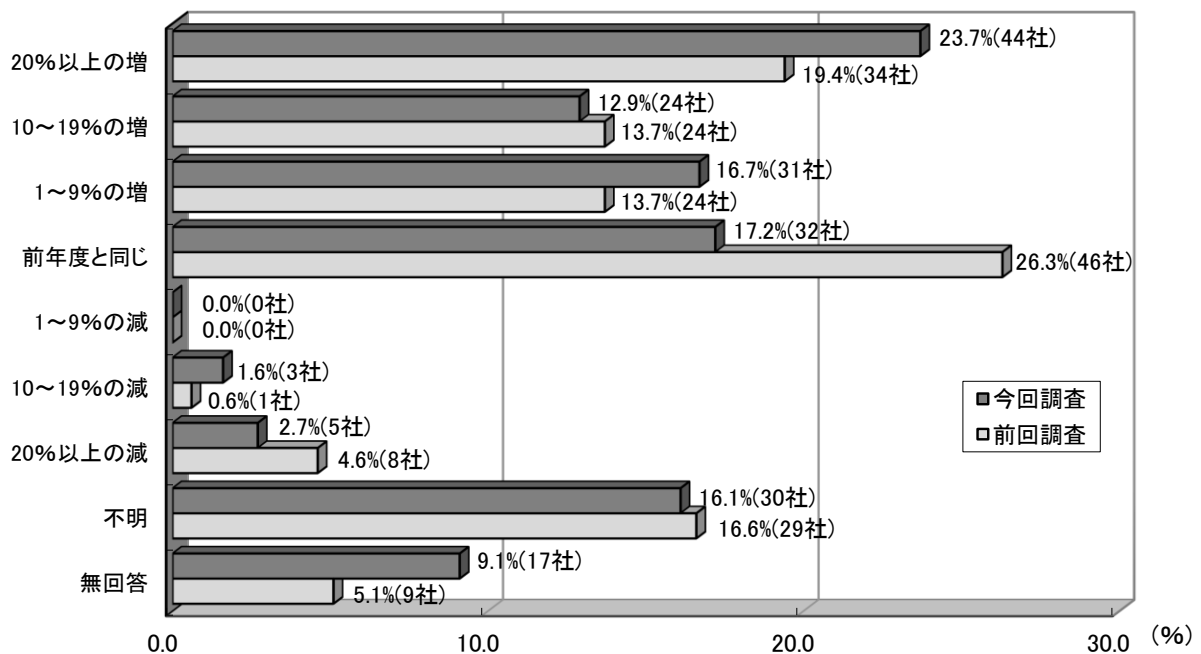
※参考 図2. 設備投資目的—設備投資を検討中の企業—



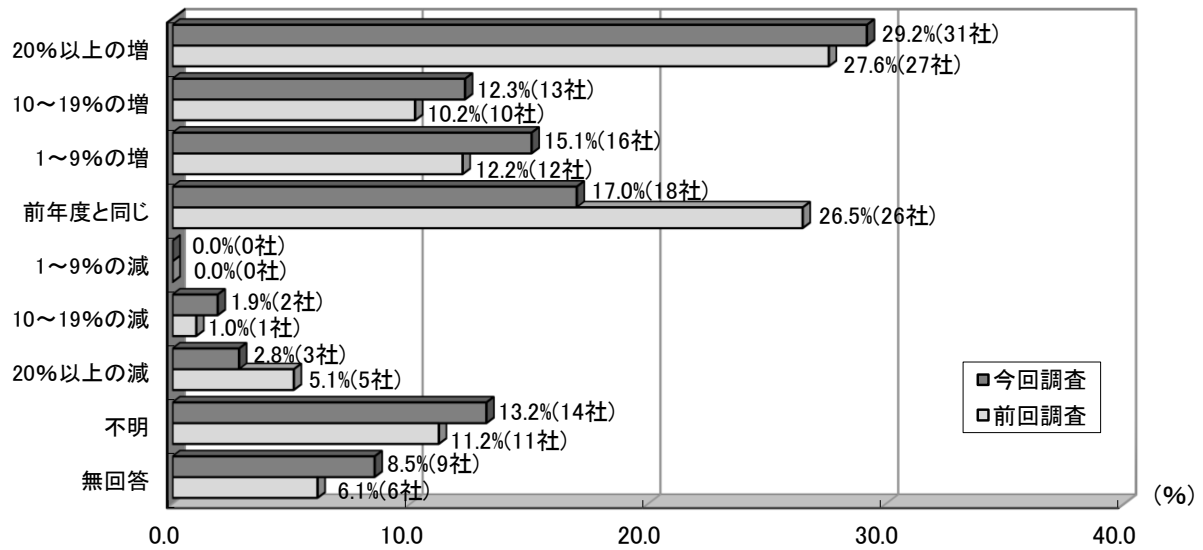
3 設備投資額の対前年度伸び率

設備投資の「計画がある」、「検討中」と回答した企業に、設備投資額の対前年伸び率について尋ねたところ、「20%以上の増」が23.7%で最も高く、前年比で4.3ポイントの増加した。製造業の中では染色、印刷、窯業、化学、金属、その他の製造（染色、印刷、金属、その他の製造については他に同率回答区分がある。）の6業種で最も高い割合となった。非製造業では、卸売、建設（何れも他に同率の回答区分がある。）の2業種で最も高い割合となった。その理由としては、前年は先行きが不透明であったため控えていた投資を行ったとの声が多く、景気の回復基調が続く中で、投資に踏み切る企業が増えたことが窺える。続いて、「前年度と同じ」が17.2%となっており、前年比では9.1ポイント減少した。その中の意見としては、「設備償却の範囲内で行う」（下京区/その他製造）、「利益とのバランス」（中京区/小売）といった返答が見られた。

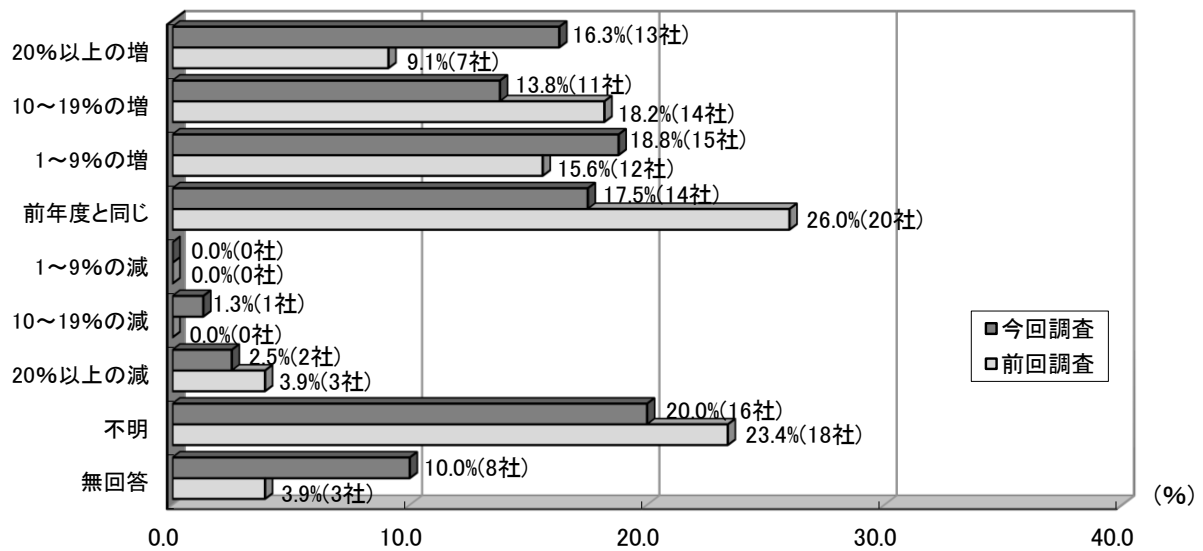
・ 図3. 設備投資額の対前年度比



※参考 図3. 設備投資額の対前年度比—設備投資計画がある企業—



※参考 図4. 設備投資額の対前年度比—設備投資を検討中の企業—



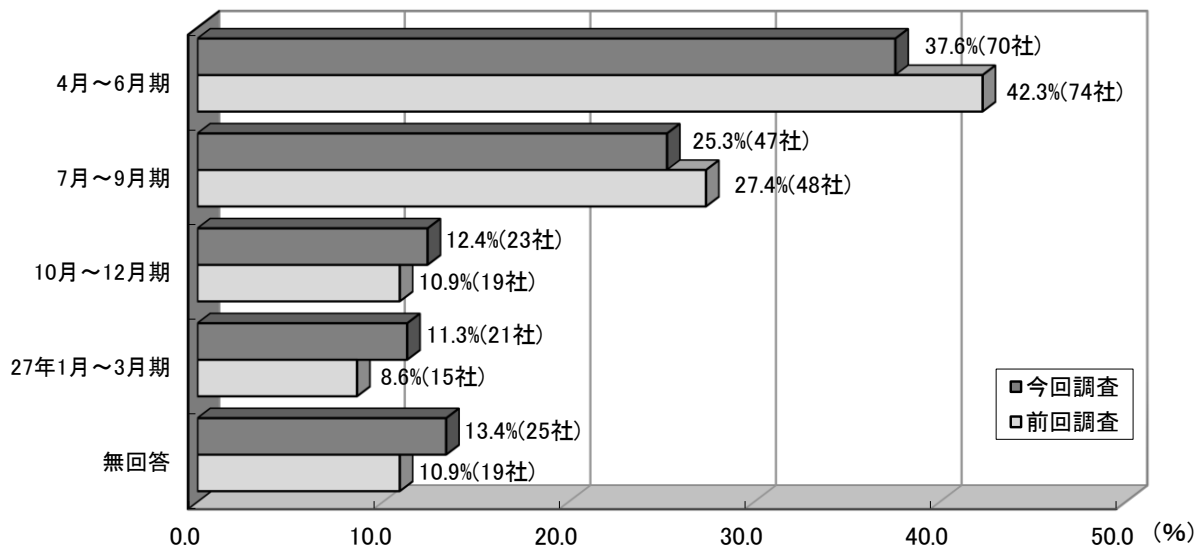
4 設備投資計画時期

設備投資の「計画がある」、「検討中」と回答した企業に、設備投資計画時期について尋ねたところ、「4月～6月期」との回答が37.6%で最も高く、年度当初に設備投資を予定する企業が多い。以下、「7月～9月期」(25.3%)、「10月～12月期」(12.4%)、「平成27年1月～3月期」(11.3%)の順となった。

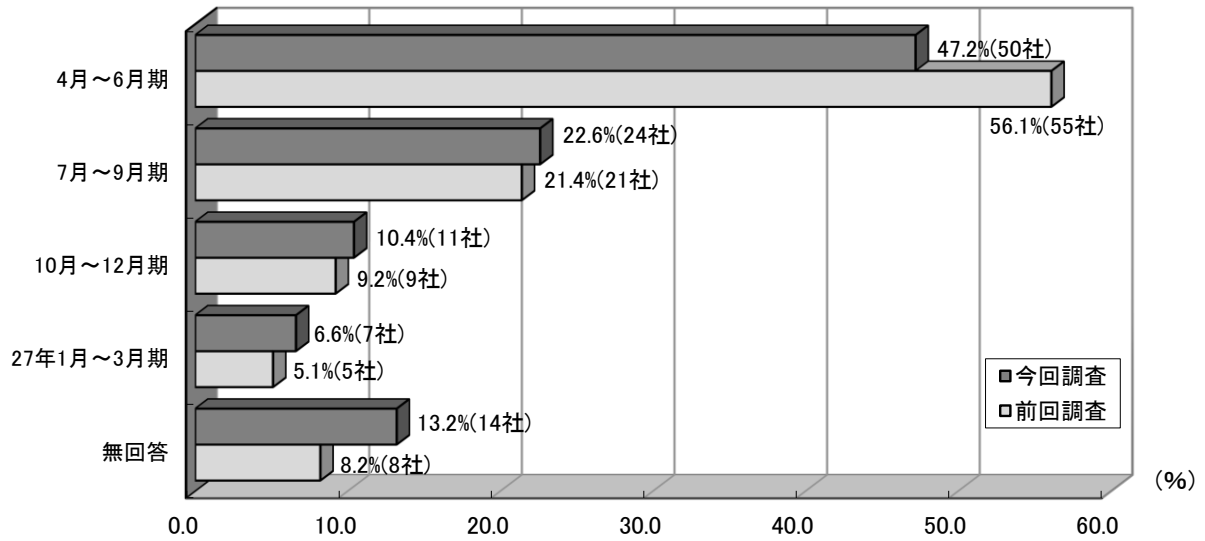
4月～9月までの半年間では62.9%を占めており、早期に設備投資を実行し、業況回復につなげたいという意向が顕れていると考えられる。ただし、前年と比較すると4月～9月に設備投資を計画する企業の割合は減少し、10月以降に計画する企業の割合が増加している。(図4)

また、設備投資を既に計画している企業は4～6月の早い段階を考えているのに対して、検討中の企業は7月以降を予定している企業が多い。(参考図5)

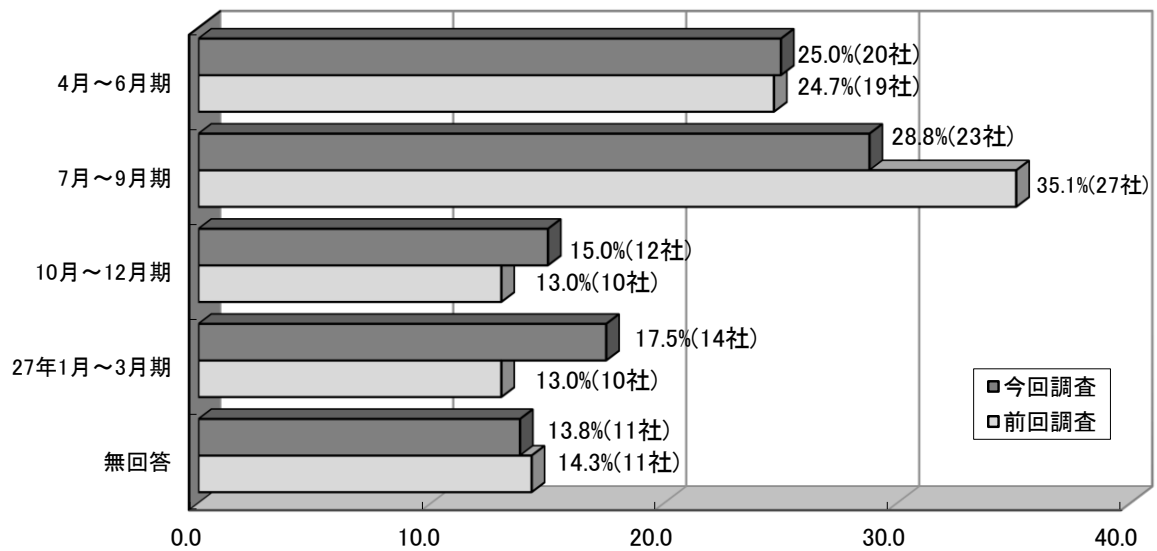
・ 図4. 設備投資の計画時期



※参考 図5. 設備投資の計画時期—設備投資計画がある企業—



※参考 図6. 設備投資の計画時期—設備投資を検討中の企業—



参考 業種別、従業員規模別集計

注記：各表について

- ・ 網掛けは、各選択肢の中で最も比率が高い選択肢を示す。
- ・ 「観光」とは、観光関係の売上げが25%以上の企業群を意味する。

(1) 平成26年度の設備投資計画

・表1. 平成26年度の設備投資計画（業種別）

	全体	製造業									非製造業							観光
		西陣	染色	印刷	窯業	化学	金属	機械	その他の製造	計	卸売	小売	情報通信	飲食・宿泊	サービス	建設	計	
計画がある	106 21.2%	0 0.0%	4 11.8%	12 40.0%	3 25.0%	5 22.7%	9 40.9%	6 22.2%	20 29.4%	59 24.7%	6 9.1%	7 14.3%	4 17.4%	14 41.2%	10 20.0%	6 15.4%	47 18.0%	17 37.8%
実施を検討中	80 16.0%	3 12.5%	6 17.6%	4 13.3%	3 25.0%	7 31.8%	4 18.2%	6 22.2%	12 17.6%	45 18.8%	9 13.6%	9 18.4%	5 21.7%	5 14.7%	5 10.0%	2 5.1%	35 13.4%	6 13.3%
計画はない	314 62.8%	21 87.5%	24 70.6%	14 46.7%	6 50.0%	10 45.5%	9 40.9%	15 55.6%	36 52.9%	135 56.5%	51 77.3%	33 67.3%	14 60.9%	15 44.1%	35 70.0%	31 79.5%	179 68.6%	22 48.9%
無回答	0 0.0%	0 0.0%	0 0.0%	0 0.0%	0 0.0%	0 0.0%	0 0.0%	0 0.0%	0 0.0%	0 0.0%	0 0.0%	0 0.0%	0 0.0%	0 0.0%	0 0.0%	0 0.0%	0 0.0%	0 0.0%
(回答企業数)	500	24	34	30	12	22	22	27	68	239	66	49	23	34	50	39	261	45

・表2. 平成26年度の設備投資計画（従業員規模別）

	全体	0～4人	5～9人	10～19人	20～29人	30～49人	50～99人	100人以上	無回答
計画がある	106 21.2%	6 8.8%	8 11.0%	13 13.1%	14 21.5%	23 27.4%	21 32.3%	21 45.7%	0 —
実施を検討中	80 16.0%	3 4.4%	13 17.8%	15 15.2%	10 15.4%	20 23.8%	9 13.8%	10 21.7%	0 —
計画はない	314 62.8%	59 86.8%	52 71.2%	71 71.7%	41 63.1%	41 48.8%	35 53.8%	15 32.6%	0 —
無回答	0 0.0%	0 0.0%	0 0.0%	0 0.0%	0 0.0%	0 0.0%	0 0.0%	0 0.0%	0 —
(回答企業数)	500	68	73	99	65	84	65	46	0

(2) 設備投資の目的

・表 3. 設備投資目的（業種別）

	全体	製 造 業									非 製 造 業								観光
		西陣	染色	印刷	窯業	化学	金属	機械	その他の製造	計	卸売	小売	情報通信	飲食・宿泊	サービス	建設	計		
能力増強	56 30.4%	1 33.3%	2 20.0%	4 25.0%	1 16.7%	6 50.0%	7 53.8%	3 25.0%	12 38.7%	36 35.3%	2 13.3%	5 31.3%	5 55.6%	3 15.8%	3 21.4%	2 25.0%	20 25.0%	7 30.4%	
維持・補修・更新	92 50.0%	3 100.0%	7 70.0%	7 43.8%	4 66.7%	4 33.3%	8 61.5%	6 50.0%	13 41.9%	52 51.0%	5 33.3%	7 43.8%	2 22.2%	15 78.9%	8 57.1%	3 37.5%	40 50.0%	17 73.9%	
省力化・合理化	40 21.7%	1 33.3%	4 40.0%	5 31.3%	2 33.3%	2 16.7%	5 38.5%	2 16.7%	8 25.8%	29 28.4%	1 6.7%	4 25.0%	1 11.1%	2 10.5%	1 7.1%	2 25.0%	11 13.8%	2 8.7%	
新規事業・新製品	39 21.2%	2 66.7%	1 10.0%	5 31.3%	2 33.3%	2 16.7%	1 7.7%	5 41.7%	10 32.3%	28 27.5%	4 26.7%	2 12.5%	2 22.2%	0 0.0%	1 7.1%	2 25.0%	11 13.8%	2 8.7%	
新店舗開設	21 11.4%	0 0.0%	0 0.0%	1 6.3%	0 0.0%	1 8.3%	0 0.0%	0 0.0%	4 12.9%	6 5.9%	2 13.3%	5 31.3%	2 22.2%	3 15.8%	2 14.3%	1 12.5%	15 18.8%	3 13.0%	
研究開発	14 7.6%	0 0.0%	0 0.0%	1 6.3%	0 0.0%	1 8.3%	1 7.7%	2 16.7%	4 12.9%	9 8.8%	1 6.7%	0 0.0%	3 33.3%	0 0.0%	0 0.0%	1 12.5%	5 6.3%	0 0.0%	
その他	11 6.0%	0 0.0%	0 0.0%	0 0.0%	0 0.0%	3 25.0%	0 0.0%	0 0.0%	1 3.2%	4 3.9%	2 13.3%	1 6.3%	1 11.1%	1 5.3%	2 14.3%	0 0.0%	7 8.8%	2 8.7%	
（回答企業数）	184	3	10	16	6	12	13	12	31	102	15	16	9	19	14	8	80	23	
無回答	2	0	0	0	0	0	0	0	1	1	0	0	0	0	1	0	1	0	

・表 4. 設備投資目的（従業員規模別）

	全体	0～4人	5～9人	10～19人	20～29人	30～49人	50～99人	100人以上	無回答
能力増強	56 30.4%	2 22.2%	4 20.0%	11 40.7%	8 33.3%	15 34.9%	6 20.0%	10 32.3%	0
維持・補修・更新	92 50.0%	3 33.3%	10 50.0%	12 44.4%	15 62.5%	20 46.5%	15 50.0%	17 54.8%	0
省力化・合理化	40 21.7%	1 11.1%	3 15.0%	6 22.2%	5 20.8%	12 27.9%	9 30.0%	4 12.9%	0
新規事業・新製品	39 21.2%	4 44.4%	4 20.0%	8 29.6%	2 8.3%	9 20.9%	8 26.7%	4 12.9%	0
新店舗開設	21 11.4%	1 11.1%	0 0.0%	2 7.4%	3 12.5%	2 4.7%	3 10.0%	10 32.3%	0
研究開発	14 7.6%	2 22.2%	0 0.0%	5 18.5%	1 4.2%	3 7.0%	0 0.0%	3 9.7%	0
その他	11 6.0%	1 11.1%	3 15.0%	2 7.4%	0 0.0%	2 4.7%	3 10.0%	0 0.0%	0
（回答企業数）	184	9	20	27	24	43	30	31	0
無回答	2	0	1	1	0	0	0	0	0

(3) 設備投資額の対前年度伸び率

・表5. 設備投資額の対前年度伸び率（業種別）

	全体	製造業										非製造業							観光
		西陣	染色	印刷	窯業	化学	金属	機械	その他の製造	計	卸売	小売	情報通信	飲食・宿泊	サービス	建設	計		
20%以上の増	44 23.7%	0 0.0%	2 20.0%	5 31.3%	2 33.3%	6 50.0%	4 30.8%	2 16.7%	7 21.9%	28 26.9%	5 33.3%	0 0.0%	2 22.2%	4 21.1%	3 20.0%	2 25.0%	16 19.5%	5 22.7%	
10～19%の増	24 12.9%	2 66.7%	1 10.0%	5 31.3%	1 16.7%	0 0.0%	1 7.7%	2 16.7%	4 12.5%	16 15.4%	0 0.0%	3 18.8%	0 0.0%	2 10.5%	2 13.3%	1 12.5%	8 9.8%	2 9.1%	
1～9%の増	31 16.7%	0 0.0%	2 20.0%	1 6.3%	1 16.7%	1 8.3%	1 7.7%	2 16.7%	7 21.9%	15 14.4%	5 33.3%	2 12.5%	1 11.1%	3 15.8%	4 26.7%	1 12.5%	16 19.5%	4 18.2%	
前年度と同じ	32 17.2%	0 0.0%	2 20.0%	0 0.0%	1 16.7%	2 16.7%	4 30.8%	3 25.0%	5 15.6%	17 16.3%	0 0.0%	6 37.5%	5 55.6%	1 5.3%	2 13.3%	1 12.5%	15 18.3%	2 9.1%	
1～9%の減	0 0.0%	0 0.0%	0 0.0%	0 0.0%	0 0.0%	0 0.0%	0 0.0%	0 0.0%	0 0.0%	0 0.0%	0 0.0%	0 0.0%	0 0.0%	0 0.0%	0 0.0%	0 0.0%	0 0.0%	0 0.0%	
10～19%の減	3 1.6%	0 0.0%	0 0.0%	0 0.0%	0 0.0%	0 0.0%	0 0.0%	0 0.0%	0 0.0%	0 0.0%	0 0.0%	0 0.0%	0 5.3%	1 6.7%	1 12.5%	3 3.7%	1 4.5%		
20%以上の減	5 2.7%	0 0.0%	0 0.0%	1 6.3%	0 0.0%	0 0.0%	1 7.7%	0 0.0%	1 3.1%	3 2.9%	0 0.0%	0 0.0%	0 0.0%	1 5.3%	1 6.7%	0 0.0%	2 2.4%	1 4.5%	
不明	30 16.1%	1 33.3%	2 20.0%	4 25.0%	0 0.0%	3 25.0%	1 7.7%	2 16.7%	6 18.8%	19 18.3%	1 6.7%	1 6.3%	0 0.0%	5 26.3%	2 13.3%	2 25.0%	11 13.4%	6 27.3%	
無回答	17 9.1%	0 0.0%	1 10.0%	0 0.0%	1 16.7%	0 0.0%	1 7.7%	1 8.3%	2 6.3%	6 5.8%	4 26.7%	4 25.0%	1 11.1%	2 10.5%	0 0.0%	0 0.0%	11 13.4%	2 9.1%	
(回答企業数)	186	3	10	16	6	12	13	12	32	104	15	16	9	19	15	8	82	22	

・表6. 設備投資額の対前年度比（従業員規模別）

	全体	0～4人	5～9人	10～19人	20～29人	30～49人	50～99人	100人以上	無回答
20%以上の増	44 23.7%	1 11.1%	9 42.9%	10 35.7%	2 8.3%	6 14.0%	9 30.0%	7 22.6%	0 —
10～19%の増	24 12.9%	2 22.2%	2 9.5%	5 17.9%	4 16.7%	6 14.0%	2 6.7%	3 9.7%	0 —
1～9%の増	31 16.7%	2 22.2%	4 19.0%	4 14.3%	5 20.8%	10 23.3%	3 10.0%	3 9.7%	0 —
前年度と同じ	32 17.2%	0 0.0%	1 4.8%	3 10.7%	4 16.7%	10 23.3%	3 10.0%	11 35.5%	0 —
1～9%の減	0 0.0%	0 0.0%	0 0.0%	0 0.0%	0 0.0%	0 0.0%	0 0.0%	0 0.0%	0 —
10～19%の減	3 1.6%	1 11.1%	1 4.8%	0 0.0%	0 0.0%	0 0.0%	1 3.3%	0 0.0%	0 —
20%以上の減	5 2.7%	0 0.0%	0 0.0%	1 3.6%	1 4.2%	1 2.3%	2 6.7%	0 0.0%	0 —
不明	30 16.1%	3 33.3%	2 9.5%	4 14.3%	4 16.7%	6 14.0%	6 20.0%	5 16.1%	0 —
無回答	17 9.1%	0 0.0%	2 9.5%	1 3.6%	4 16.7%	4 9.3%	4 13.3%	2 6.5%	0 —
(回答企業数)	186	9	21	28	24	43	30	31	0

(4) 設備投資の計画時期

・表7. 設備投資の計画時期（業種別）

	全体	製造業										非製造業							観光
		西陣	染色	印刷	窯業	化学	金属	機械	その他の製造	計	卸売	小売	情報通信	飲食・宿泊	サービス	建設	計		
4月～6月期	70 37.6%	2 66.7%	4 40.0%	10 62.5%	0 0.0%	5 41.7%	2 15.4%	5 41.7%	12 37.5%	40 38.5%	6 40.0%	4 25.0%	5 55.6%	3 15.8%	8 53.3%	4 50.0%	30 36.6%	9 39.1%	
7月～9月期	47 25.3%	0 0.0%	3 30.0%	5 31.3%	3 50.0%	3 25.0%	4 30.8%	1 8.3%	9 28.1%	28 26.9%	5 33.3%	4 25.0%	1 11.1%	6 31.6%	2 13.3%	1 12.5%	19 23.2%	7 30.4%	
10月～12月期	23 12.4%	0 0.0%	1 10.0%	1 6.3%	0 0.0%	3 25.0%	3 23.1%	1 8.3%	5 15.6%	14 13.5%	0 0.0%	2 12.5%	1 11.1%	2 10.5%	2 13.3%	2 25.0%	9 11.0%	0 0.0%	
27年1月～3月期	21 11.3%	1 33.3%	1 10.0%	0 0.0%	0 0.0%	1 8.3%	3 23.1%	2 16.7%	2 6.3%	10 9.6%	1 6.7%	2 12.5%	2 22.2%	3 15.8%	2 13.3%	1 12.5%	11 13.4%	2 8.7%	
無回答	25 13.4%	0 0.0%	1 10.0%	0 0.0%	3 50.0%	0 0.0%	1 7.7%	3 25.0%	4 12.5%	12 11.5%	3 20.0%	4 25.0%	0 0.0%	5 26.3%	1 6.7%	0 0.0%	13 15.9%	5 21.7%	
(回答企業数)	186	3	10	16	6	12	13	12	32	104	15	16	9	19	15	8	82	23	

・表8. 設備投資の計画時期（従業員規模別）

	全体	0～4人	5～9人	10～19人	20～29人	30～49人	50～99人	100人以上	無回答
4月～6月期	70 37.6%	6 66.7%	7 33.3%	9 32.1%	11 45.8%	16 37.2%	11 36.7%	10 32.3%	0 —
7月～9月期	47 25.3%	0 0.0%	6 28.6%	9 32.1%	6 25.0%	12 27.9%	7 23.3%	7 22.6%	0 —
10月～12月期	23 12.4%	1 11.1%	3 14.3%	2 7.1%	2 8.3%	6 14.0%	4 13.3%	5 16.1%	0 —
27年1月～3月期	21 11.3%	2 22.2%	2 9.5%	6 21.4%	2 8.3%	5 11.6%	1 3.3%	3 9.7%	0 —
無回答	25 13.4%	0 0.0%	3 14.3%	2 7.1%	3 12.5%	4 9.3%	7 23.3%	6 19.4%	0 —
(回答企業数)	186	9	21	28	24	43	30	31	0