

設 備 投 資 計 画 に つ い て

(第 98 回京都市中小企業経営動向実態調査付帯調査)

市内中小企業の経営実態、経営動向などを把握するため、四半期ごとに郵送によるアンケート調査として実施しています「京都市中小企業経営動向実態調査」の「付帯調査」(平成 23 年度の設備投資計画動向)の結果がまとまりましたので報告します。なお、この付帯調査は当該年度の設備投資計画について、毎年同時期に同様の質問項目で行っているものです。

京都市中小企業経営動向実態調査概要

- ・ 調査目的 京都市域中小企業の経営実態を把握し、経済行政に反映させる。
- ・ 調査時点 平成 23 年 3 月
- ・ 調査方法 郵送アンケート
- ・ 回収状況 製造業 380 社, 非製造業 420 社, 計 800 社に対しアンケートを送付。511 社が回答 (回収率 63.9%)。

業種別回答企業数 (%)

項 目	企業数 (構成比)	項 目	企業数 (構成比)
製造業	245 (47.9)	非製造業	266 (52.1)
西陣	26 (5.1)	卸売	62 (12.1)
染色	31 (6.1)	小売	56 (11.0)
印刷	24 (4.7)	情報通信	23 (4.5)
窯業	16 (3.1)	飲食・宿泊	31 (6.1)
化学	19 (3.7)	サービス	55 (10.8)
金属	22 (4.3)	建設	39 (7.6)
機械	32 (6.3)	不明	0 (0.0)
その他の製造	75 (14.7)	合 計	511 (100.0)

➤ 中小企業の定義

中小企業基本法に基づき、業種別に以下のとおりに設定している。

業種	従業員規模/資本金規模
製造業, その他の業種	300 人以下 又は 3 億円以下
卸売	100 人以下 又は 1 億円以下
小売	50 人以下 又は 5,000 万円以下
サービス (情報通信, 飲食・宿泊を含む)	100 人以下 又は 5,000 万円以下

★この広報資料の概要については、インターネットホームページでも御覧いただけます。

URL http://www.city.kyoto.lg.jp/sankan/soshiki/7-1-11-0-0_1.html

1 平成 23 年度の設備投資計画.....	3
2 設備投資の目的	4
3 設備投資額の対前年度伸び率.....	6
4 設備投資計画時期	8
参考 業種別, 従業員規模別集計.....	10

注記：参考 業種別, 従業員規模別集計の各表について

- ・ 網掛けは, 各選択肢の中で最も比率が高い選択肢を示す。
- ・ 「観光関連」とは, 観光関係の売上げが 25%以上の企業群を意味する。

1 平成 23 年度の設備投資計画

平成 23 年度の設備投資計画について、「計画がある」と回答した企業は 12.3%と、前年比 1.8 ポイント減少した。一方、「検討中」と回答した企業は 13.1%で、前年比 2.9 ポイントの増加となった。「計画はない」と回答した企業は 71.8%であり、2.3 ポイントの減少であった。

「計画がある」と回答した企業の計画内容（52 社がコメント回答）を見てみると、21 社が機械設備の拡充・更新を計画している。また、建物の新築・増設・改修を計画している企業は 15 社となっており、業種別では飲食・宿泊業が最も多く、店舗の建築や改装などが挙げられていた。

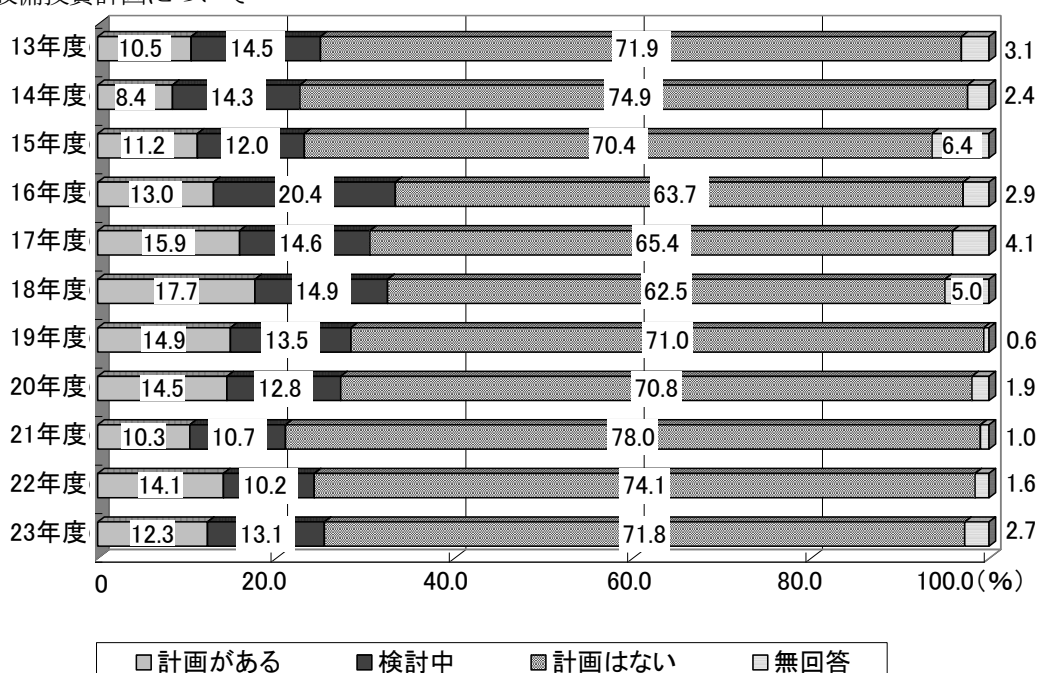
「検討中」と回答した企業の検討内容（43 社がコメント回答）を見てみると、15 社が機械設備の拡充・更新を検討しており、建物の新築・増設・改修については 13 社が検討中であった。本社改装や店舗リニューアルなどの改修が大半であり、「デリバリーセンターの統合」（左京区／卸売）といった、施設の統合に関するコメントも見られたものの、「新工場 10 月完成」（上京区／機械）や「事務所の増床」（中京区／情報通信）など、新築・増設に向けての取組も目立った。

「計画はない」と回答した企業の理由（137 社がコメント回答）としては、売上不振や先行きへの不安を挙げるもの、現状の設備で充分であるといった意見のほか、既に実施済であるといったコメントも多く見られた。

全般として、設備投資計画を保有または検討している企業は、大きく落ち込んだ 21 年度に比べて引き続き増加基調にはあるものの、依然、設備投資には慎重な姿勢である。（図 1）

なお、業種別の傾向としては、全 14 業種のうち、化学についてのみ、「検討中」が最も高くなっていた。従業員規模別では、100 人以上の大規模事業所についてのみ、「計画がある」及び「計画はない」がともに 37.8%で拮抗する結果となった。（P.10「参考 業種別、従業員規模別集計」表 1・表 2）

・ 図 1. 設備投資計画について



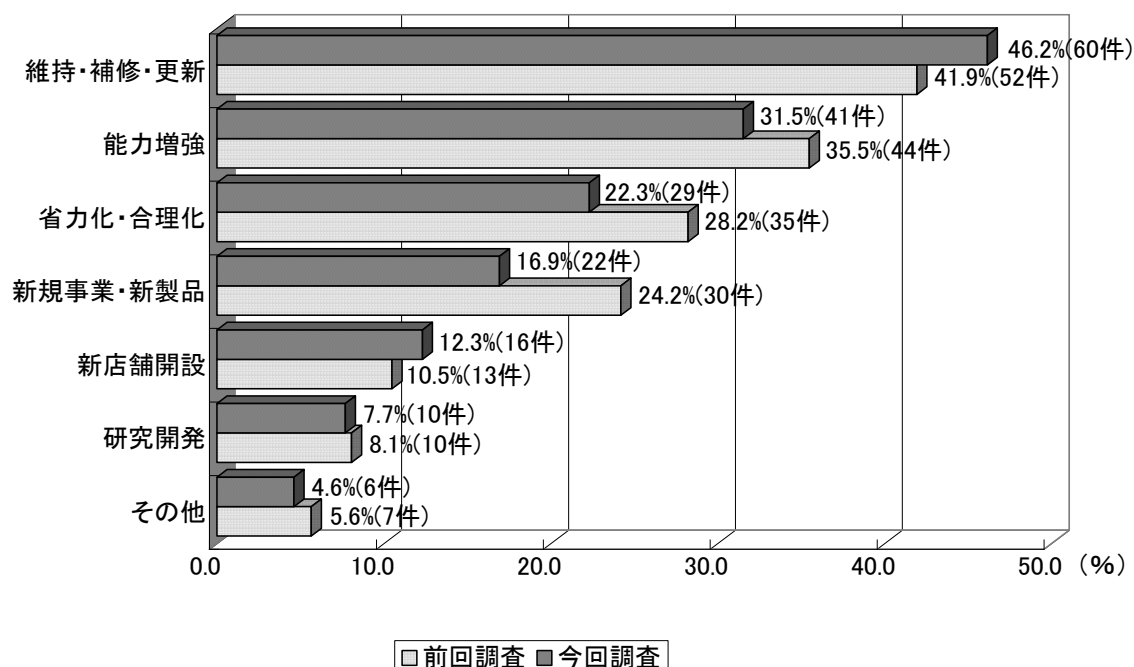
2 設備投資の目的

設備投資の「計画がある」、「検討中」と回答した企業に、設備投資の目的に関して複数回答可で尋ねたところ、「維持・補修・更新」が46.2%で最も高くなり、以下、「能力増強」(31.5%)、「省力化・合理化」(22.3%)の順となっている。

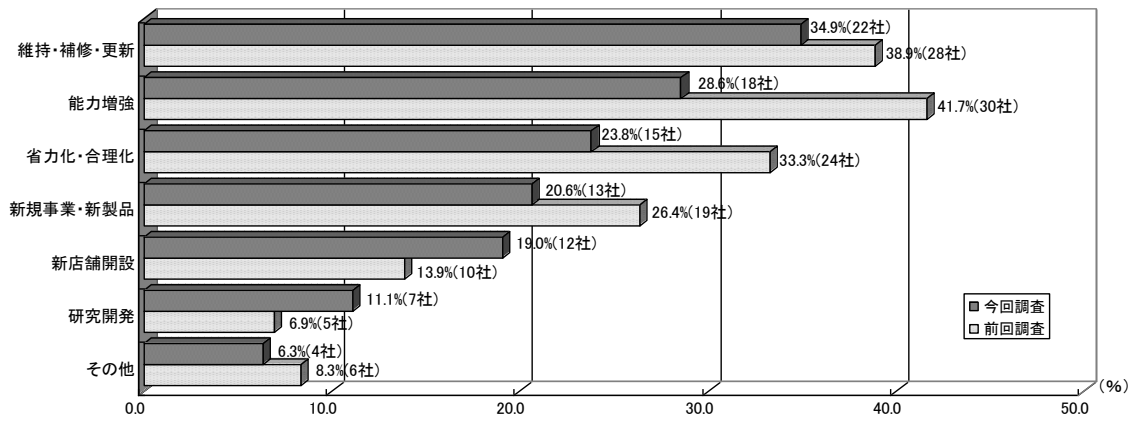
前回調査と比較すると、回答数上位2位から4位までについては、いずれも減少している。中でも4位の「新規事業・新製品」が大きく減少し、7.3ポイントの減となった。一方、1位の「維持・補修・更新」は、前回調査と比べて4.3ポイントの増加となっており、5位の「新店舗開設」が1.8ポイントの増加となっていることから、既存設備の維持・補修及び店舗拡大に向けての設備投資に重きを置く結果となっている。

「維持・補修・更新」と回答した企業の内容(22社がコメント回答)としては、印刷機やパソコン、通信機器関連の更新及び、「休眠店舗再開」(山科区/卸売)、「市の公共工事に伴い、店舗リニューアル」(中京区/飲食・宿泊)と、店舗の再開やリニューアルに伴う補修などが挙げられていた。また、「能力増強」と回答した企業(15社がコメント回答)については、「少量多品種化に 대응する体制の強化」(南区/その他の製造)、「迅速な増産対応のため」(南区/化学)など、生産体制の強化に関するものや、「技術者の高齢化に伴う若年の補強育成」(南区/建設)といった、人材強化に関する意見もあった。(図2)

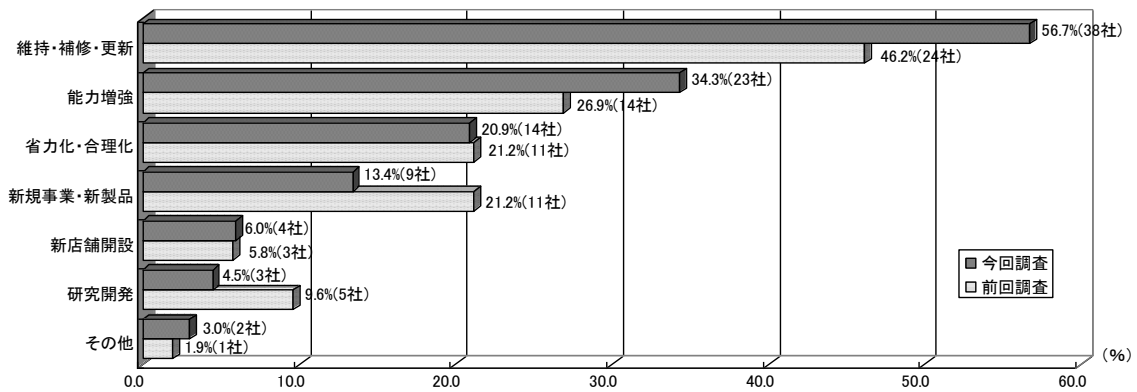
・図2. 設備投資目的



※参考 図1. 設備投資目的—設備投資計画がある企業—



※参考 図2. 設備投資目的—設備投資を検討中の企業—



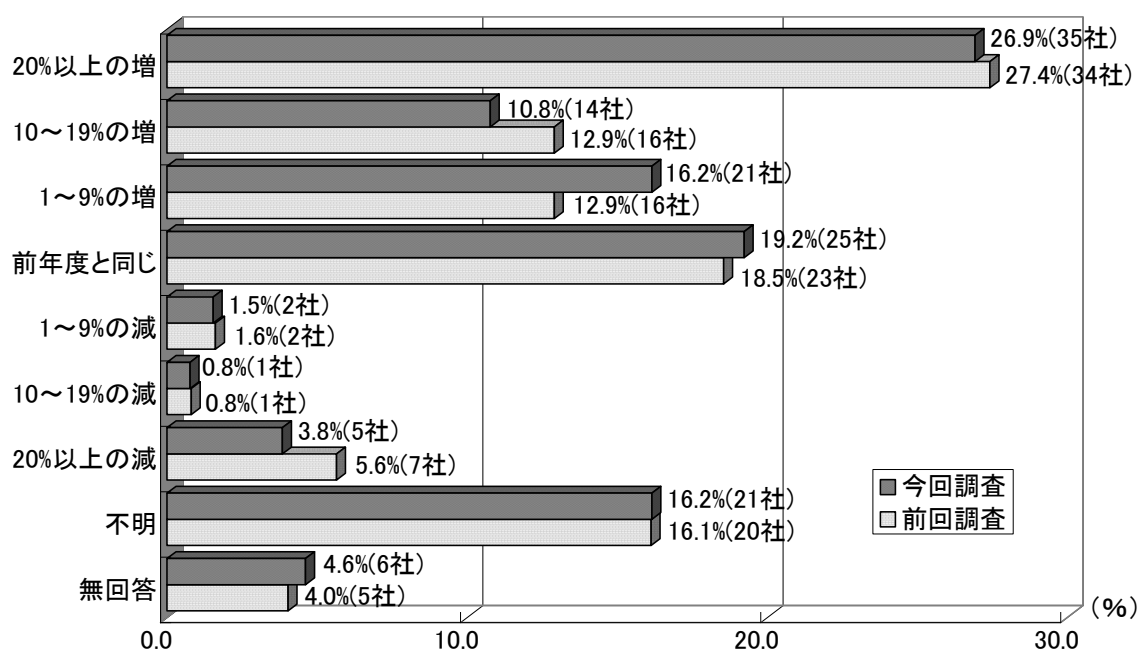
3 設備投資額の対前年度伸び率

設備投資の「計画がある」、「検討中」と回答した企業 130 社に、設備投資額の対前年度伸び率について尋ねたところ、「20%以上の増」との回答が 26.9%で最も高かったものの、前回の 27.4%から 0.5 ポイントと僅かに減少した。以下、「前年度と同じ」が 19.2%、「不明」が 16.2%となっていた。

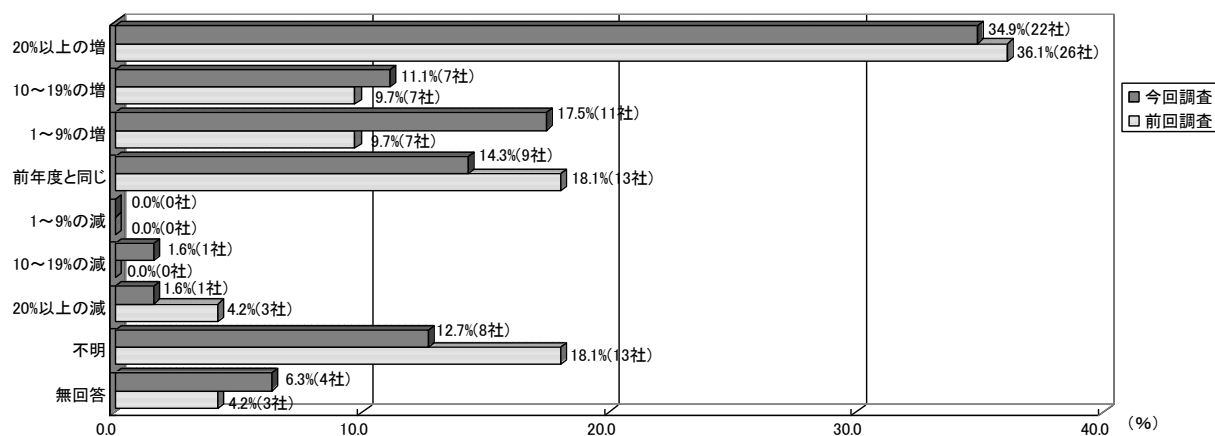
前回調査と比較すると、「1~9%の増」が 3.3 ポイントの増加、「10~19%の増」が 2.1 ポイントの減少などばらつきはあるものの、全体として前年度よりも設備投資額を増加させると回答している企業の比率はやや増加している。

「20%以上の増」と回答した企業の内容（10 社がコメント回答）としては、「ここ数年投資をしていないから」（中京区／化学）、「昨年は設備投資額が少額のため、伸び率は高くなる」（中京区／飲食・宿泊）といった、これまでの設備投資の抑制を理由とした意見が 4 件あった。一方で、「黒字転換の来期は積極経営に邁進する」（下京区／サービス）、「新工場の建設」（中京区／印刷）、「新工場、新設備双方」（上京区／機械）と、積極的な設備投資に向けての動きも窺えた。（図 3）

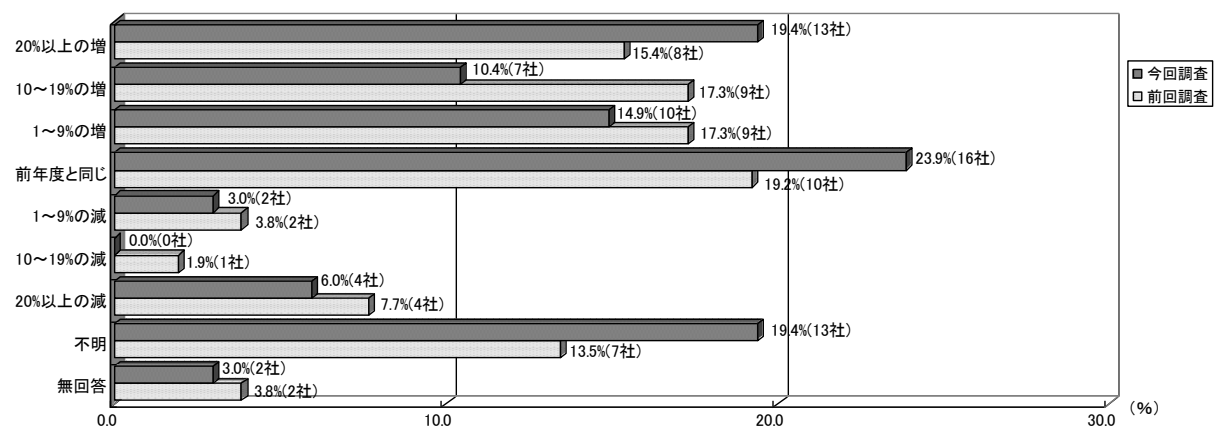
・ 図 3. 設備投資額の対前年度比



※参考 図3. 設備投資額の対前年度比—設備投資計画がある企業—



※参考 図4. 設備投資額の対前年度比—設備投資を検討中の企業—



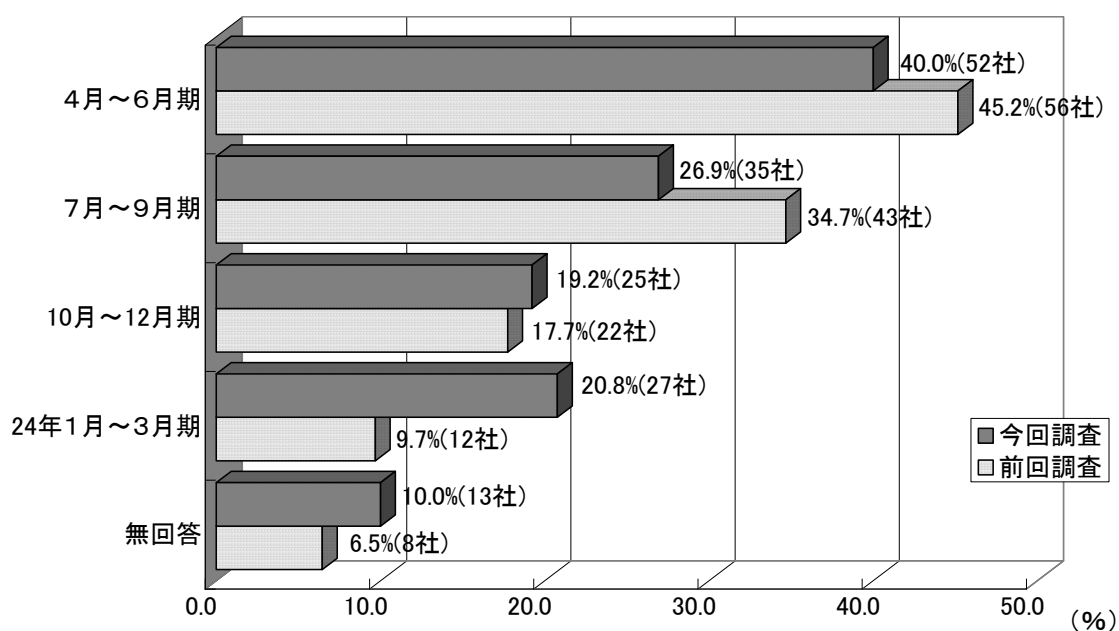
4 設備投資計画時期

設備投資の「計画がある」、「検討中」と回答した企業に、設備投資計画時期について尋ねたところ、「4月～6月期」との回答が40.0%で最も高く、期初に設備投資を予定する傾向となっている。以下、「7月～9月期」(26.9%)、「平成24年1月～3月期」(20.8%)、「10月～12月期」(19.2%)の順となった。

前回調査と比較すると、「4月～6月期」及び「7月～9月期」が減少しており、中でも「7月～9月期」は7.8ポイントの減少となっている。一方、「10月～12月期」及び「平成24年1月～3月期」については増加しており、「平成24年1月～3月期」は11.1ポイントの大幅増となっている。

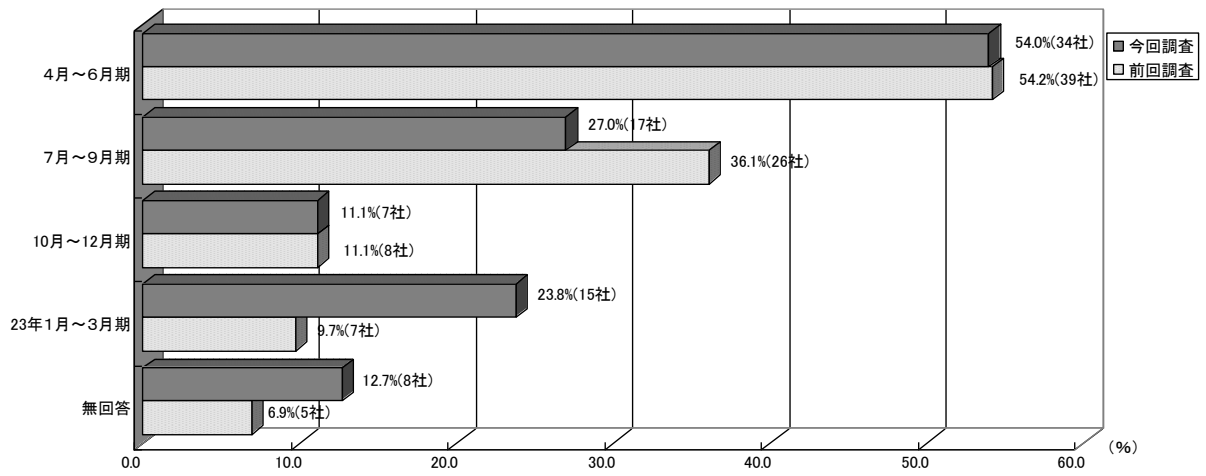
全般として、設備投資計画自体は回復基調にあるものの、時期は後半へとずれ込む傾向が顕著となっている。(図4)

・ 図4. 設備投資の計画時期

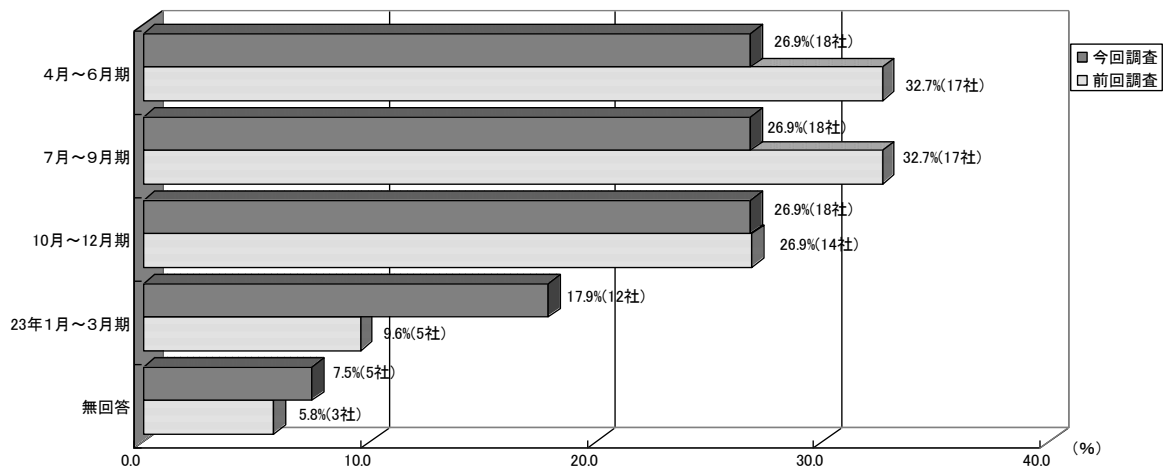


※複数回答企業14社の回答については、複数で計上。

※参考 図5. 設備投資の計画時期—設備投資計画がある企業—



※参考 図6. 設備投資の計画時期—設備投資を検討中の企業—



参考 業種別、従業員規模別集計

注記：各表について

- ・ 網掛けは、各選択肢の中で最も比率が高い選択肢を示す。
- ・ 「観光関連」とは、観光関係の売上げが25%以上の企業群を意味する。

(1) 平成23年度の設備投資計画

・表1. 平成23年度の設備投資計画（業種別）

	全体	製造業									非製造業							観光
		西陣	染色	印刷	窯業	化学	金属	機械	その他の製造	計	卸売	小売	情報通信	飲食・宿泊	サービス	建設	計	
計画がある	63 12.3%	0 0.0%	2 6.5%	3 12.5%	4 25.0%	3 15.8%	6 27.3%	6 18.8%	9 12.0%	33 13.5%	4 6.5%	8 14.3%	3 13.0%	7 22.6%	7 12.7%	1 2.6%	30 11.3%	8 19.5%
検討中	67 13.1%	1 3.8%	4 12.9%	2 8.3%	0 0.0%	8 42.1%	4 18.2%	5 15.6%	12 16.0%	36 14.7%	5 8.1%	3 5.4%	5 21.7%	4 12.9%	8 14.5%	6 15.4%	31 11.7%	11 26.8%
計画はない	367 71.8%	24 92.3%	23 74.2%	19 79.2%	10 62.5%	7 36.8%	12 54.5%	21 65.6%	50 66.7%	166 67.8%	52 83.9%	44 78.6%	14 60.9%	20 64.5%	40 72.7%	31 79.5%	201 75.6%	21 51.2%
無回答	14 2.7%	1 3.8%	2 6.5%	0 0.0%	2 12.5%	1 5.3%	0 0.0%	0 0.0%	4 5.3%	10 4.1%	1 1.6%	1 1.8%	1 4.3%	0 0.0%	0 0.0%	1 2.6%	4 1.5%	1 2.4%
(回答企業数)	511	26	31	24	16	19	22	32	75	245	62	56	23	31	55	39	266	41

・表2. 平成23年度の設備投資計画（従業員規模別）

	全体	0~4人	5~9人	10~19人	20~29人	30~49人	50~99人	100人以上	無回答
計画がある	63 12.3%	2 3.0%	3 3.6%	11 10.3%	6 8.7%	13 15.5%	14 21.5%	14 37.8%	0
検討中	67 13.1%	5 7.6%	8 9.6%	8 7.5%	9 13.0%	17 20.2%	12 18.5%	8 21.6%	0
計画はない	367 71.8%	57 86.4%	69 83.1%	87 81.3%	52 75.4%	53 63.1%	35 53.8%	14 37.8%	0
無回答	14 2.7%	2 3.0%	3 3.6%	1 0.9%	2 2.9%	1 1.2%	4 6.2%	1 2.7%	0
(回答企業数)	511	66	83	107	69	84	65	37	0

(2) 設備投資の目的

・表3. 設備投資目的（業種別）

	全体	製造業										非製造業							観光
		西陣	染色	印刷	窯業	化学	金属	機械	その他の製造	計	卸売	小売	情報通信	飲食・宿泊	サービス	建設	計		
能力増強	41 31.5%	0 0.0%	3 50.0%	2 40.0%	1 25.0%	5 45.5%	5 50.0%	5 45.5%	7 33.3%	28 40.6%	0 0.0%	3 27.3%	2 25.0%	2 18.2%	3 20.0%	3 42.9%	13 21.3%	4 21.1%	
維持・補修・更新	60 46.2%	1 100.0%	1 16.7%	2 40.0%	3 75.0%	5 45.5%	4 40.0%	1 9.1%	12 57.1%	29 42.0%	4 44.4%	3 27.3%	3 37.5%	8 72.7%	9 60.0%	4 57.1%	31 50.8%	12 63.2%	
省力化・合理化	29 22.3%	0 0.0%	1 16.7%	1 20.0%	2 50.0%	3 27.3%	3 30.0%	6 54.5%	3 14.3%	19 27.5%	1 11.1%	1 9.1%	1 37.5%	2 18.2%	1 6.7%	2 28.6%	10 16.4%	4 21.1%	
新規事業・新製品	22 16.9%	0 0.0%	4 66.7%	0 0.0%	0 0.0%	1 9.1%	3 30.0%	3 27.3%	2 9.5%	13 18.8%	2 22.2%	1 9.1%	2 25.0%	0 0.0%	4 26.7%	0 0.0%	9 14.8%	1 5.3%	
新店舗開設	16 12.3%	0 0.0%	0 0.0%	0 0.0%	0 0.0%	0 0.0%	0 0.0%	2 18.2%	1 4.8%	3 4.3%	4 44.4%	4 36.4%	1 12.5%	1 9.1%	3 20.0%	0 0.0%	13 21.3%	3 15.8%	
研究開発	10 7.7%	0 0.0%	1 16.7%	1 20.0%	1 25.0%	0 0.0%	1 10.0%	1 9.1%	4 19.0%	9 13.0%	0 0.0%	0 0.0%	1 12.5%	0 0.0%	0 0.0%	0 0.0%	1 1.6%	0 0.0%	
その他	6 4.6%	0 0.0%	0 0.0%	0 0.0%	0 0.0%	0 0.0%	1 10.0%	0 0.0%	2 9.5%	3 4.3%	0 0.0%	1 9.1%	0 0.0%	0 0.0%	0 0.0%	2 28.6%	3 4.9%	1 5.3%	
（回答企業数）	130	1	6	5	4	11	10	11	21	69	9	11	8	11	15	7	61	19	
無回答	5	0	0	0	0	1	0	1	0	2	1	1	0	0	1	0	3	0	

・表4. 設備投資目的（従業員規模別）

	全体	0~4人	5~9人	10~19人	20~29人	30~49人	50~99人	100人以上	無回答
能力増強	41 31.5%	1 14.3%	1 9.1%	8 42.1%	7 46.7%	10 33.3%	8 30.8%	6 27.3%	0
維持・補修・更新	60 46.2%	2 28.6%	7 63.6%	10 52.6%	6 40.0%	12 40.0%	11 42.3%	12 54.5%	0
省力化・合理化	29 22.3%	1 14.3%	0 0.0%	3 15.8%	5 33.3%	7 23.3%	10 38.5%	3 13.6%	0
新規事業・新製品	22 16.9%	0 0.0%	1 9.1%	4 21.1%	3 20.0%	4 13.3%	6 23.1%	4 18.2%	0
新店舗開設	16 12.3%	1 14.3%	1 9.1%	4 21.1%	1 6.7%	3 10.0%	3 11.5%	3 13.6%	0
研究開発	10 7.7%	0 0.0%	0 0.0%	1 5.3%	1 6.7%	2 6.7%	4 15.4%	2 9.1%	0
その他	6 4.6%	1 14.3%	1 9.1%	0 0.0%	0 0.0%	2 6.7%	1 3.8%	1 4.5%	0
（回答企業数）	130	7	11	19	15	30	26	22	0
無回答	5	1	1	1	1	0	0	1	0

(3) 設備投資額の対前年度伸び率

・表 5. 設備投資額の対前年度伸び率（業種別）

	全体	製 造 業									非 製 造 業							観 光
		西 陣	染 色	印 刷	窯 業	化 学	金 属	機 械	その 他の 製 造	計	卸 売	小 売	情 報 通 信	飲 食・ 宿 泊	サ ー ビ ス	建 設	計	
20%以上の増	35 26.9%	0 0.0%	2 33.3%	4 80.0%	3 75.0%	4 36.4%	2 20.0%	3 27.3%	3 14.3%	21 30.4%	3 33.3%	2 18.2%	1 12.5%	3 27.3%	3 20.0%	2 28.6%	14 23.0%	3 15.8%
10～19%の増	14 10.8%	1 100.0%	1 16.7%	0 0.0%	0 0.0%	2 18.2%	0 0.0%	1 9.1%	1 4.8%	6 8.7%	2 22.2%	4 36.4%	1 12.5%	0 0.0%	1 6.7%	0 0.0%	8 13.1%	2 10.5%
1～9%の増	21 16.2%	0 0.0%	2 33.3%	1 20.0%	1 25.0%	2 18.2%	2 20.0%	2 18.2%	2 9.5%	12 17.4%	1 11.1%	2 18.2%	1 12.5%	1 9.1%	4 26.7%	0 0.0%	9 14.8%	3 15.8%
前年度と同じ	25 19.2%	0 0.0%	0 0.0%	0 0.0%	1 9.1%	1 10.0%	1 9.1%	1 38.1%	8 15.9%	11 15.9%	0 0.0%	1 9.1%	4 50.0%	5 45.5%	3 20.0%	1 14.3%	14 23.0%	6 31.6%
1～9%の減	2 1.5%	0 0.0%	0 0.0%	0 0.0%	0 0.0%	0 0.0%	0 0.0%	0 0.0%	0 0.0%	0 0.0%	0 0.0%	0 0.0%	0 0.0%	1 9.1%	1 6.7%	0 0.0%	2 3.3%	1 5.3%
10～19%の減	1 0.8%	0 0.0%	0 0.0%	0 0.0%	0 0.0%	0 0.0%	0 0.0%	0 0.0%	0 0.0%	0 0.0%	0 0.0%	1 9.1%	0 0.0%	0 0.0%	0 0.0%	0 1.6%	1 5.3%	
20%以上の減	5 3.8%	0 0.0%	0 0.0%	0 0.0%	0 0.0%	0 10.0%	1 10.0%	1 9.1%	1 4.8%	3 4.3%	0 0.0%	0 0.0%	1 12.5%	1 9.1%	0 0.0%	0 0.0%	2 3.3%	0 0.0%
不明	21 16.2%	0 0.0%	1 16.7%	0 0.0%	0 0.0%	2 18.2%	3 30.0%	2 18.2%	5 23.8%	13 18.8%	2 22.2%	1 9.1%	0 0.0%	0 0.0%	2 13.3%	3 42.9%	8 13.1%	3 15.8%
無回答	6 4.6%	0 0.0%	0 0.0%	0 0.0%	0 0.0%	0 0.0%	1 10.0%	1 9.1%	1 4.8%	3 4.3%	1 11.1%	0 0.0%	0 0.0%	0 0.0%	1 6.7%	1 14.3%	3 4.9%	0 0.0%
(回答企業数)	130	1	6	5	4	11	10	11	21	69	9	11	8	11	15	7	61	19

・表 6. 設備投資額の対前年度比（従業員規模別）

	全体	0～4 人	5～9 人	10～19 人	20～29 人	30～49 人	50～99 人	100人 以上	無回答
20%以上の増	35 26.9%	0 0.0%	3 27.3%	5 26.3%	2 13.3%	11 36.7%	4 15.4%	10 45.5%	0
10～19%の増	14 10.8%	1 14.3%	2 18.2%	2 10.5%	1 6.7%	4 13.3%	2 7.7%	2 9.1%	0
1～9%の増	21 16.2%	0 0.0%	3 27.3%	5 26.3%	5 33.3%	4 13.3%	2 7.7%	2 9.1%	0
前年度と同じ	25 19.2%	1 14.3%	1 9.1%	4 21.1%	1 6.7%	5 16.7%	9 34.6%	4 18.2%	0
1～9%の減	2 1.5%	2 28.6%	0 0.0%	0 0.0%	0 0.0%	0 0.0%	0 0.0%	0 0.0%	0
10～19%の減	1 0.8%	0 0.0%	0 0.0%	0 0.0%	0 0.0%	1 3.3%	0 0.0%	0 0.0%	0
20%以上の減	5 3.8%	0 0.0%	1 9.1%	1 5.3%	0 0.0%	1 3.3%	1 3.8%	1 4.5%	0
不明	21 16.2%	2 28.6%	0 0.0%	1 5.3%	5 33.3%	4 13.3%	6 23.1%	3 13.6%	0
無回答	6 4.6%	1 14.3%	1 9.1%	1 5.3%	1 6.7%	0 0.0%	2 7.7%	0 0.0%	0
(回答企業数)	130	7	11	19	15	30	26	22	0

(4) 設備投資の計画時期

・表7. 設備投資の計画時期（業種別）

	全体	製造業									計	非製造業						観光
		西陣	染色	印刷	窯業	化学	金属	機械	その他の製造	卸売		小売	情報通信	飲食・宿泊	サービス	建設		
4月～6月期	52 40.0%	0 0.0%	4 66.7%	2 40.0%	3 75.0%	4 36.4%	5 50.0%	4 36.4%	9 42.9%	31 44.9%	3 33.3%	3 27.3%	2 25.0%	4 36.4%	6 40.0%	3 42.9%	21 34.4%	8 42.1%
7月～9月期	35 26.9%	0 0.0%	3 50.0%	1 20.0%	0 0.0%	2 18.2%	1 10.0%	1 9.1%	8 38.1%	16 23.2%	1 11.1%	2 18.2%	2 25.0%	6 54.5%	6 40.0%	2 28.6%	19 31.1%	5 26.3%
10月～12月期	25 19.2%	1 100.0%	0 0.0%	2 40.0%	0 0.0%	2 18.2%	4 40.0%	3 27.3%	2 9.5%	14 20.3%	2 22.2%	3 27.3%	2 25.0%	1 9.1%	2 13.3%	1 14.3%	11 18.0%	1 5.3%
24年1月～3月期	27 20.8%	0 0.0%	0 0.0%	2 40.0%	0 0.0%	2 18.2%	2 20.0%	2 18.2%	3 14.3%	11 15.9%	1 11.1%	4 36.4%	5 62.5%	2 18.2%	3 20.0%	1 14.3%	16 26.2%	6 31.6%
無回答	13 10.0%	0 0.0%	1 16.7%	0 0.0%	1 25.0%	1 9.1%	1 10.0%	1 9.1%	2 9.5%	7 10.1%	2 22.2%	1 9.1%	0 0.0%	2 18.2%	1 6.7%	0 0.0%	6 9.8%	3 15.8%
(回答企業数)	130	1	6	5	4	11	10	11	21	69	9	11	8	11	15	7	61	19

・表8. 設備投資の計画時期（従業員規模別）

	全体	0～4人	5～9人	10～19人	20～29人	30～49人	50～99人	100人以上	無回答
4月～6月期	52 40.0%	3 42.9%	5 45.5%	8 42.1%	5 33.3%	10 33.3%	10 38.5%	11 50.0%	0
7月～9月期	35 26.9%	0 0.0%	2 18.2%	8 42.1%	2 13.3%	6 20.0%	8 30.8%	9 40.9%	0
10月～12月期	25 19.2%	1 14.3%	2 18.2%	3 15.8%	4 26.7%	7 23.3%	4 15.4%	4 18.2%	0
24年1月～3月期	27 20.8%	1 14.3%	1 9.1%	4 21.1%	3 20.0%	10 33.3%	6 23.1%	2 9.1%	0
無回答	13 10.0%	2 28.6%	1 9.1%	3 15.8%	1 6.7%	2 6.7%	2 7.7%	2 9.1%	0
(回答企業数)	130	7	11	19	15	30	26	22	0