

平成 24 年の企業経営実績と平成 25 年の業績見通しについて
(第 105 回京都市中小企業経営動向実態調査付帯調査)

市内中小企業の経営実態，経営動向などを把握するため，四半期ごとに郵送によるアンケート調査として実施しています「京都市中小企業経営動向実態調査」の「付帯調査」結果がまとまりましたので報告します。なお，今回の付帯調査は，当該年の企業経営実績と翌年の業績見通しについて，毎年同時期に同様の質問項目で行っているものです。

京都市中小企業経営動向実態調査概要

- ・ 調査目的 京都市域中小企業の経営実態を把握し，経済行政に反映させる。
- ・ 調査時点 平成 24 年 12 月
- ・ 調査対象期間 平成 24 年 10 月～12 月期 (3 箇月実績) /平成 25 年 1～3 月期 (3 箇月見通し)
- ・ 調査方法 郵送アンケート
- ・ 回収状況 製造業 385 社，非製造業 415 社，計 800 社に対しアンケートを送付。
515 社が回答 (回収率 64.4%)。
業種別回答企業数 (%)

項 目	企業数 (構成比)	項 目	企業数 (構成比)
製造業	254 (49.3)	非製造業	261 (50.7)
西 陣	25 (4.9)	卸 売	63 (12.2)
染 色	31 (6.0)	小 売	58 (11.3)
印 刷	23 (4.5)	情 報 通 信	18 (3.5)
窯 業	17 (3.3)	飲 食 ・ 宿 泊	35 (6.8)
化 学	23 (4.5)	サ ー ビ ス	49 (9.5)
金 属	26 (5.0)	建 設	38 (7.4)
機 械	27 (5.2)	不 明	0 (0.0)
その他の製造	82 (15.9)	合 計	515 (100.0)

▶ 中小企業の定義

中小企業基本法に基づき，業種別に以下のとおりに設定している。

業種	従業員規模/資本金規模
製造業，その他の業種	300 人以下 または 3 億円以下
卸売	100 人以下 または 1 億円以下
小売	50 人以下 または 5,000 万円以下
サービス (情報通信，飲食・宿泊を含む)	100 人以下 または 5,000 万円以下

★この広報資料の概要については，インターネットホームページでも御覧いただけます。

URL http://www.city.kyoto.lg.jp/sankan/soshiki/7-1-11-0-0_1.html

1. 平成 24 年の企業経営実績（平成 23 年企業経営実績との比較）	1
2. 平成 25 年の業績見通し（平成 24 年実績との比較）	3
3. 平成 24 年の実績に影響したプラス要因	5
4. 平成 24 年の実績に影響したマイナス要因	7
5. 平成 25 年の業績見通しに影響を与えると予想されるプラス要因	9
6. 平成 25 年の業績見通しに影響を与えると予想されるマイナス要因	11
7. 為替相場の影響について	13
8. 今後、拡充・強化する部門	14
9. 今後、削減・縮小する部門	16
10. 平成 25 年に向けての経営全般における独自の取組や工夫	18
参考 業種別、従業員規模別集計	20

注記：各項の表について

- ・ 網掛けは、各選択肢の中で最も比率が高い選択肢を示す。
- ・ 「観光関連」とは、観光関係の売上げが 25%以上の企業群を意味する。

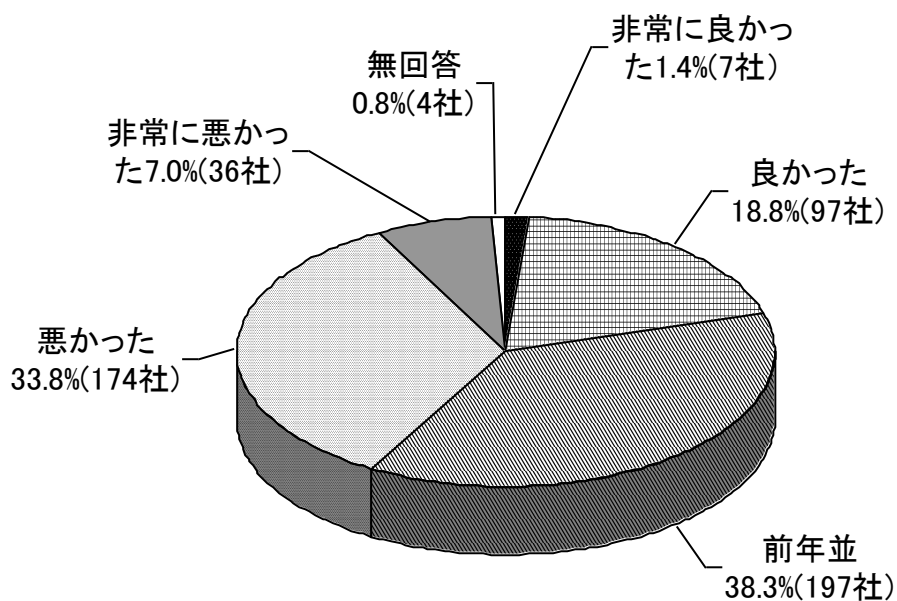
1. 平成 24 年の企業経営実績（平成 23 年企業経営実績との比較）

平成 24 年の企業経営実績について、平成 23 年企業経営実績との比較で尋ねたところ、「前年並み」(38.3%) の比率が最も高く、「悪かった」(33.8%) が続き、「良かった」も 18.8% と全体の 2 割近くを占めた。

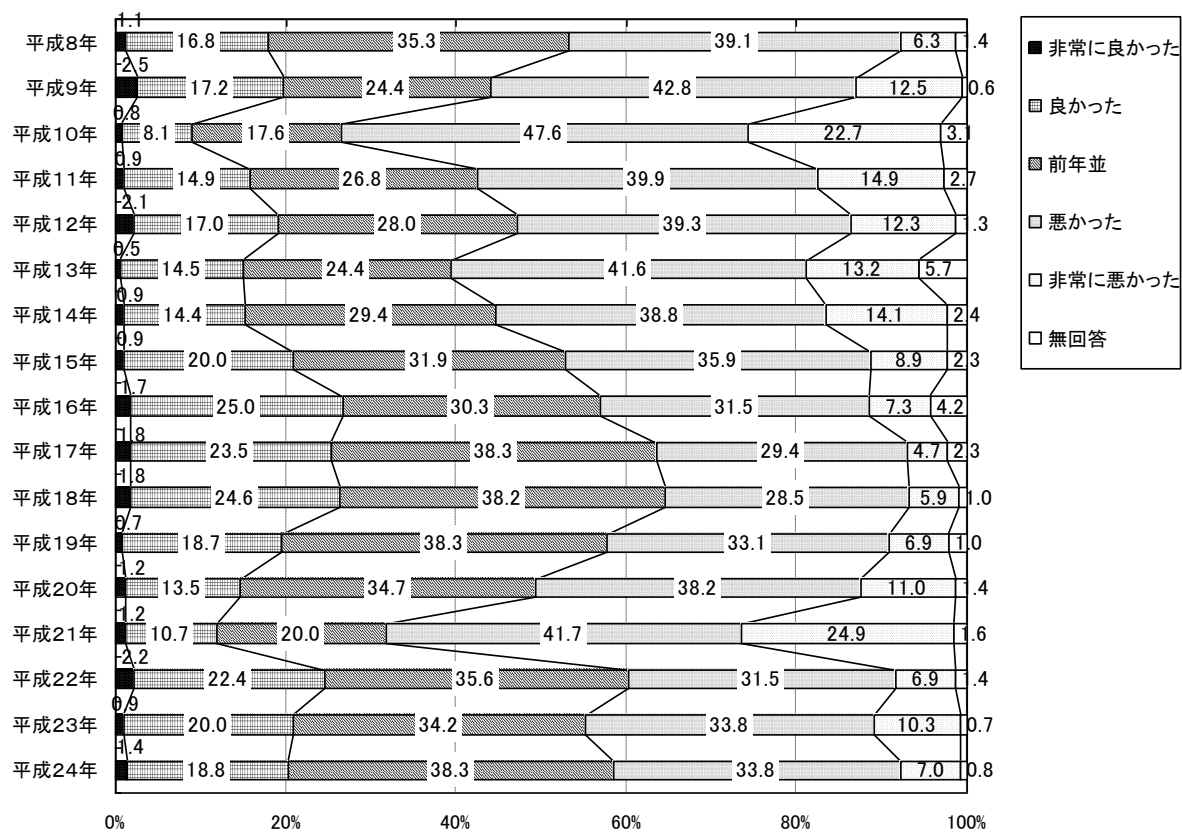
前回比較では、「非常に良かった」、「良かった」の合計は 0.7 ポイント減少とほぼ横ばい、「前年並み」が 4.1 ポイント増加し、「悪かった」、「非常に悪かった」の合計が 3.3 ポイント減少していることから、大きく景気が悪化した平成 23 年と比べると景気は下げ止まっている様子が窺える。(図 1・図 2)

業種別では、染色、金属、機械、飲食・宿泊の 4 業種において「悪かった」の回答比率が高い（印刷、卸売は前年並みと同ポイント）。(P. 20「参考 業種別、従業員規模別集計」表 1)

・図 1. 平成 24 年の企業経営実績



・図2. 回答比率の推移（平成8年企業経営実績～平成24年企業経営実績）



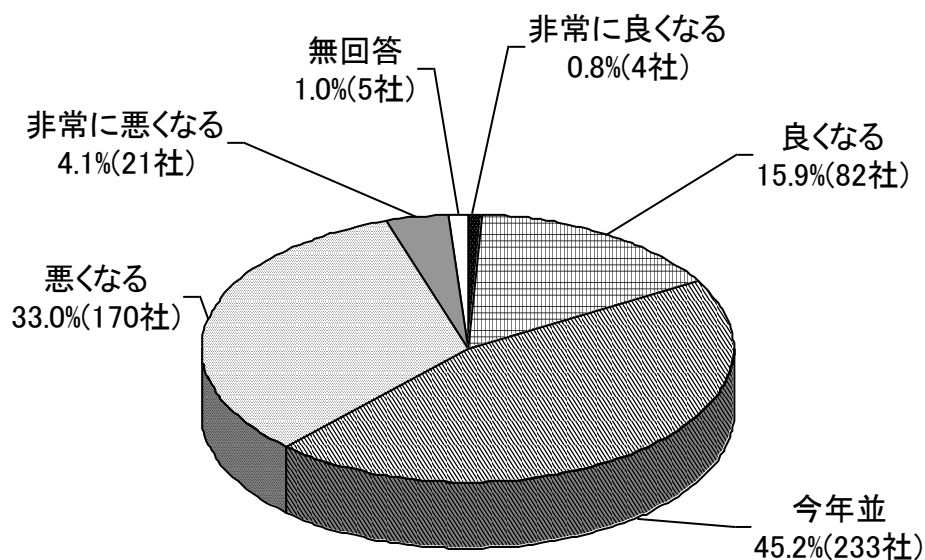
2. 平成25年の業績見通し（平成24年実績との比較）

平成25年の業績見通しについて、平成24年実績との比較で尋ねたところ、「今年並み」（45.2%）の比率が最も高く、「悪くなる」（33.0%）、「良くなる」（15.9%）が続いた。

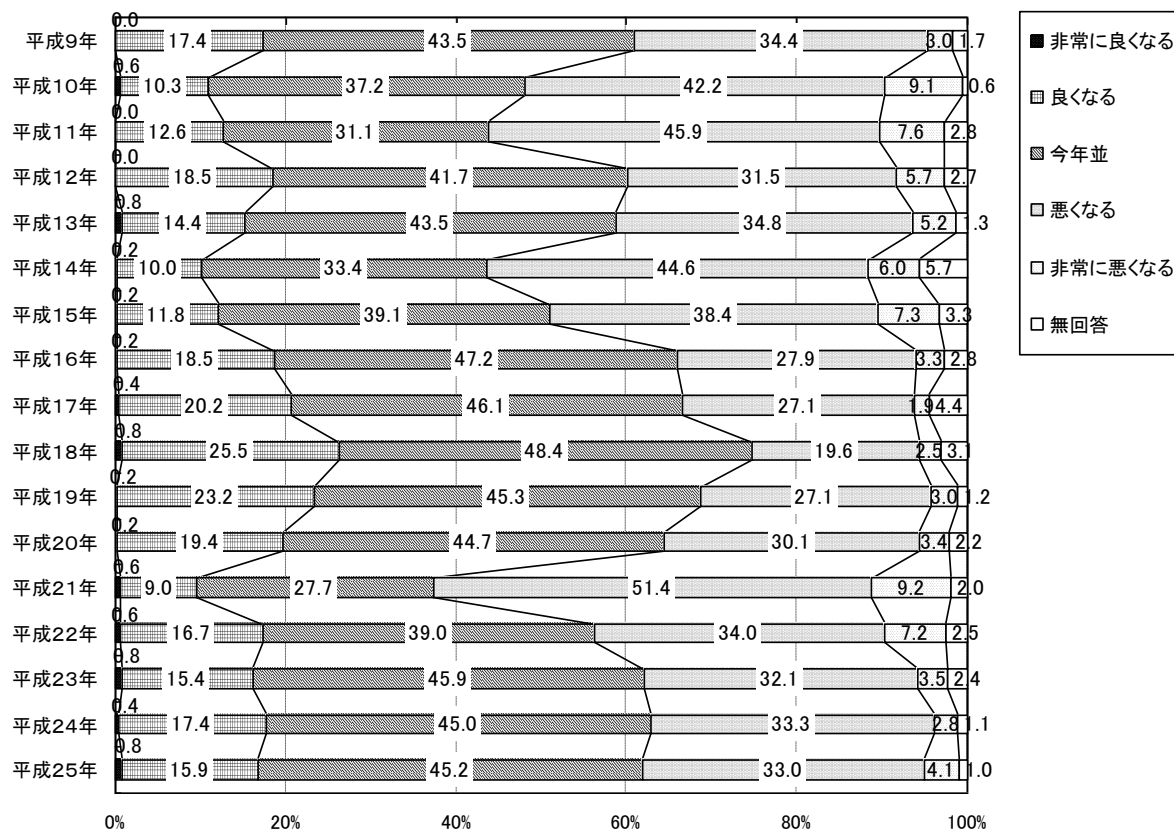
「非常に良くなる」、「良くなる」の合計は前回比較で1.1ポイント減少した一方で、「悪くなる」、「非常に悪くなる」の合計は1.0ポイントの増加となっており、依然厳しい状況が続くと見られている。（図3・図4）

業種別では、染色、窯業、金属、機械で「悪くなる」と回答した企業の割合が高かった。（P.21「参考業種別、従業員規模別集計」表3）

・図3. 平成24年の業績見通し



・図4. 回答比率の推移（平成9年見通し～平成25年見通し）



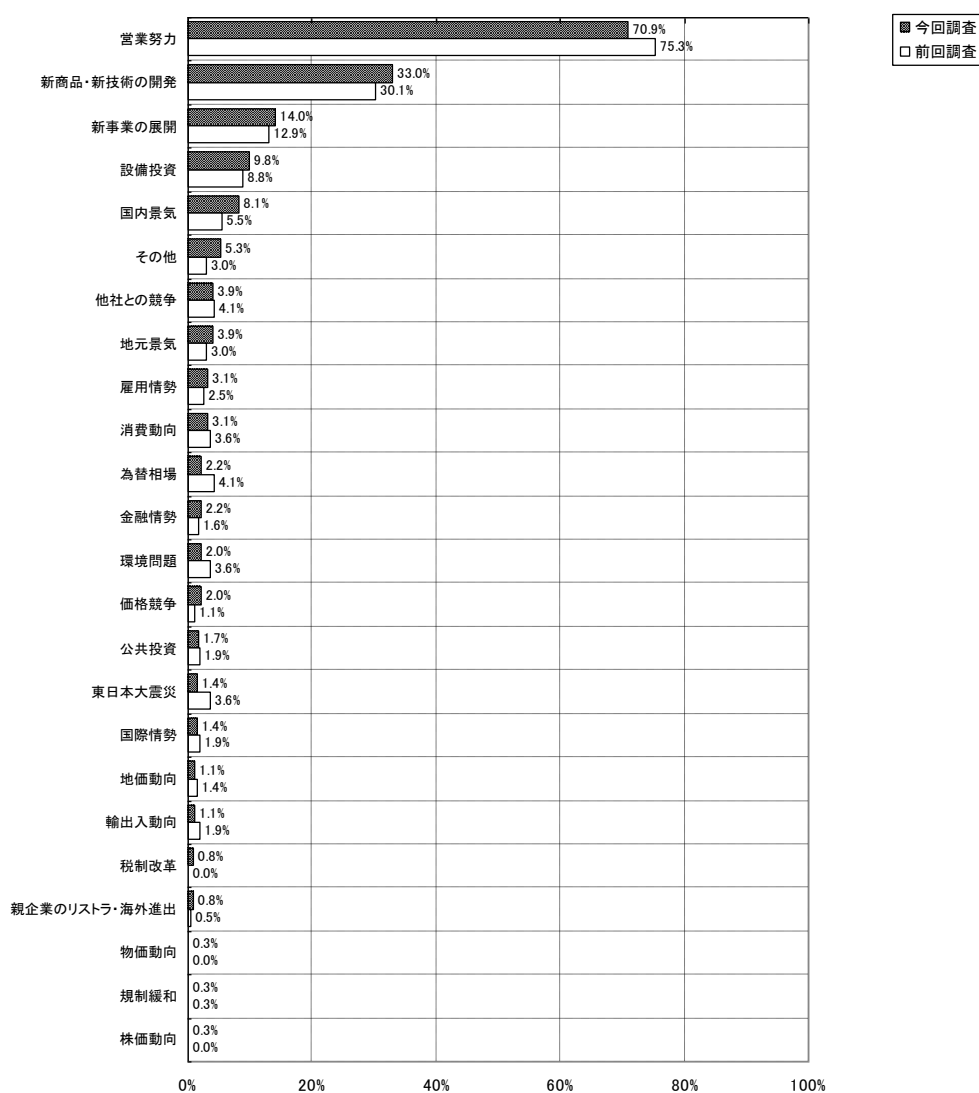
3. 平成 24 年の実績に影響したプラス要因

平成 24 年の実績に影響した主な要因を尋ねたところ、プラス要因については、「営業努力」(70.9%)の比率が最も高く、以下、「新商品・新技術の開発」(33.0%)、「新事業の展開」(14.0%)、「設備投資」(9.8%)の順となった。

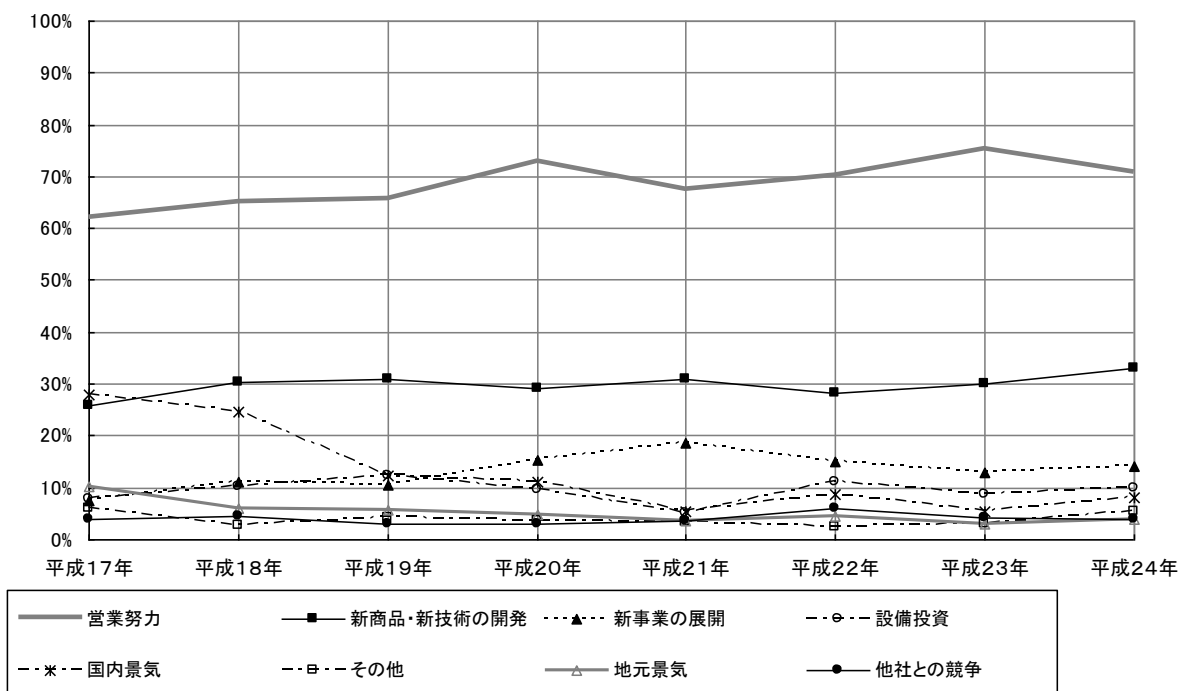
上位 5 位に関して前回と比較すると、「営業努力」が 4.4 ポイントの減少となったが、それ以外の「新商品・新技術の開発」の 2.9 ポイントを筆頭に、「国内景気」が 2.6 ポイント、「新事業の展開」が 1.1 ポイント、「設備投資」が 1.0 ポイントとそれぞれ増加している。なお、上位 5 項目の要因の順位に変動はなかった。(図 5・図 6)

また、「その他」の内容としては、取引先との関係強化、積極的な広報活動、得意先が好調、京都水族館の開業などの声があった。

・ 図 5. 実績に影響したプラス要因



・図6. 実績に影響したプラス要因の推移（抜粋）

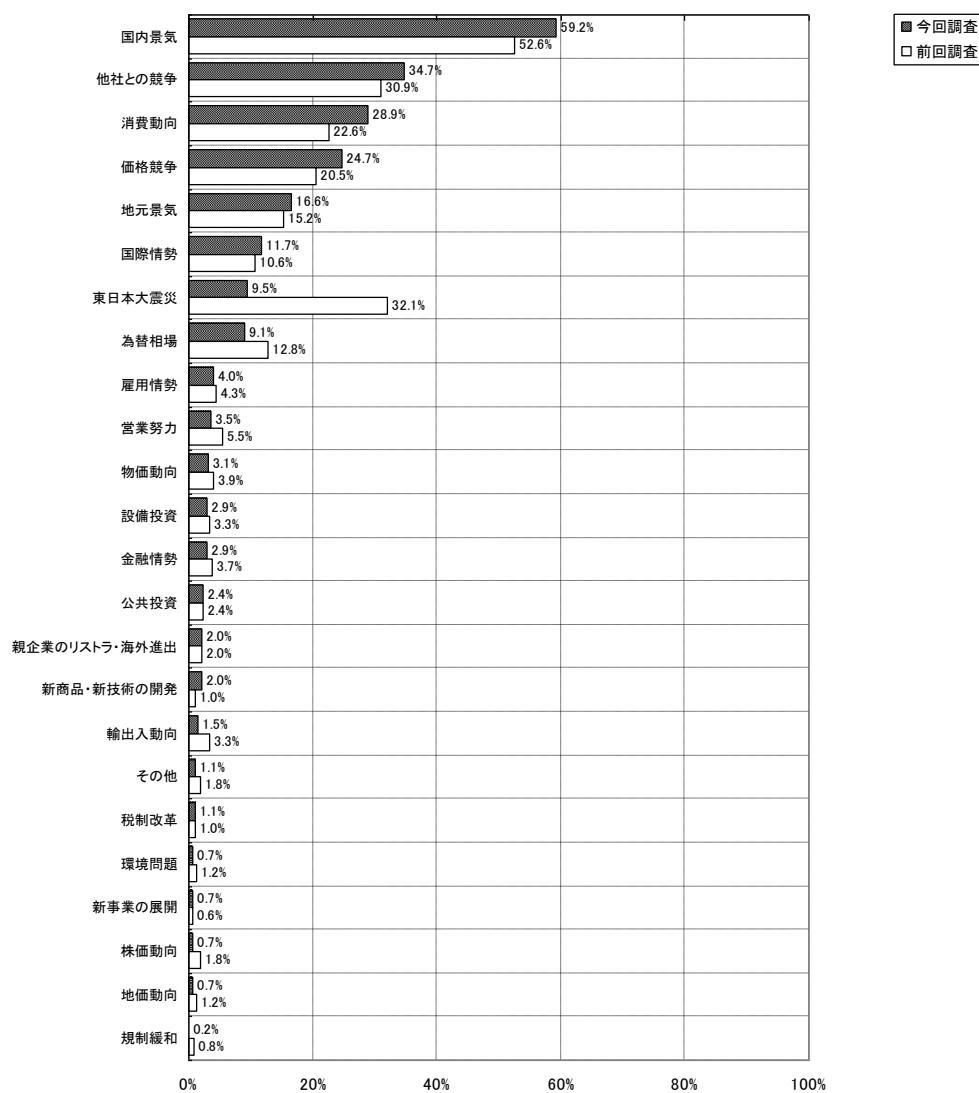


4. 平成24年の実績に影響したマイナス要因

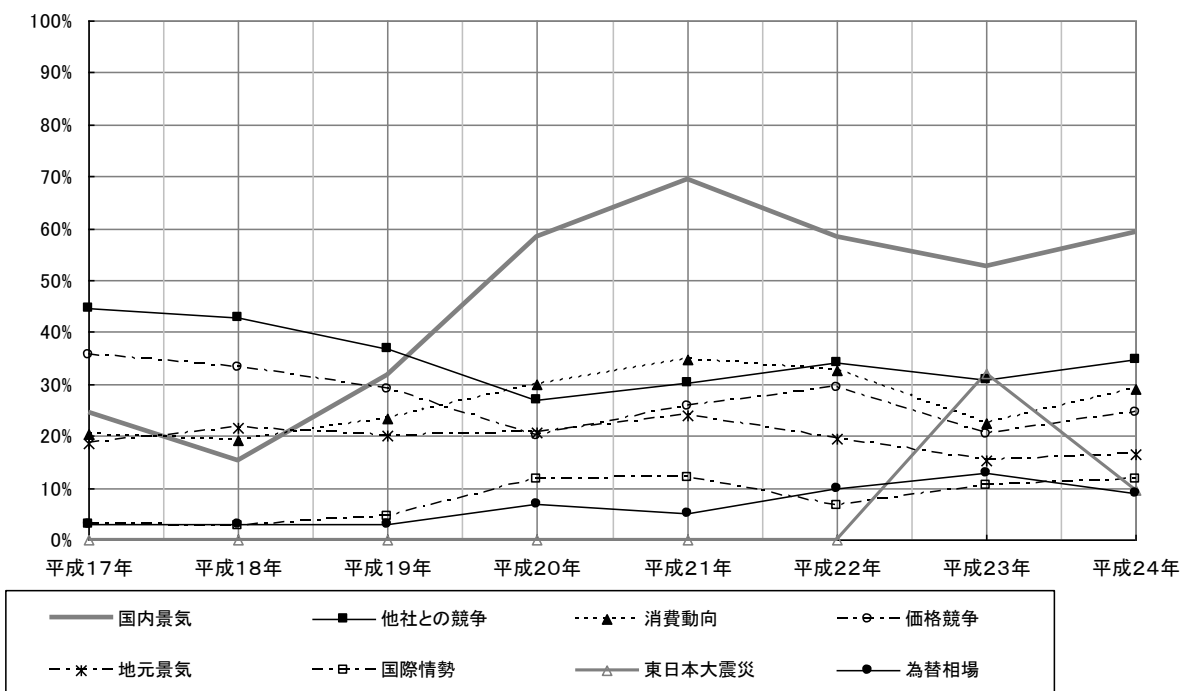
マイナス要因については、依然として「国内景気」(59.2%)の比率が最も高かった。次いで、「他社との競争」(34.7%)、「消費動向」(28.9%)の順となった。

前回と比較して最も増加幅が大きかったのは「国内景気」の6.6ポイントであり、以下、「消費動向」が6.3ポイント、「価格競争」が4.2ポイント、「他社との競争」が3.8ポイントの増加となっている。一方、前回比で最も減少幅が大きかったのは、「東日本大震災」の22.6ポイントで、震災の影響は大きく減少している。次いで「為替相場」が3.7ポイント、「輸出入動向」が1.8ポイントの減少となった。(図7・図8)

・図7. 実績に影響したマイナス要因



・図8. 実績に影響したマイナス要因の推移 (抜粋)

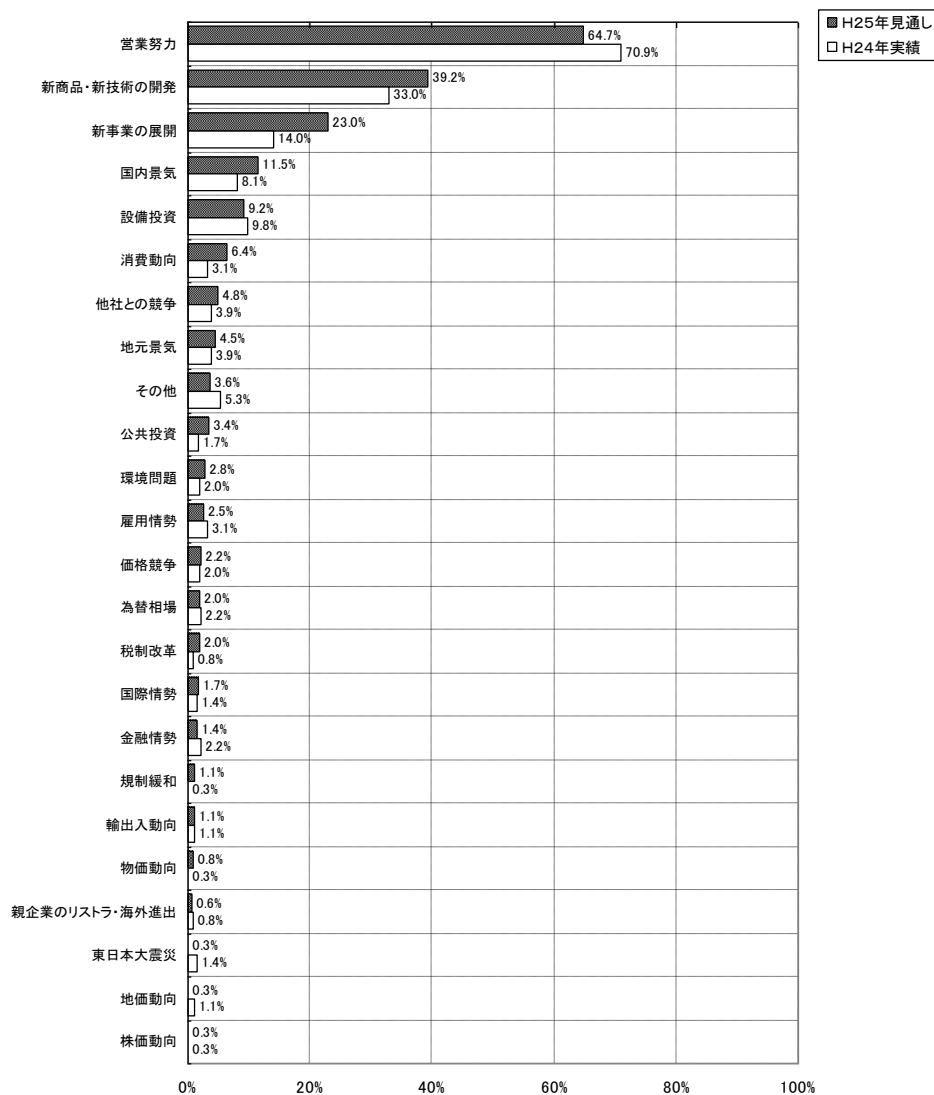


5. 平成25年の業績見通しに影響を与える予想されるプラス要因

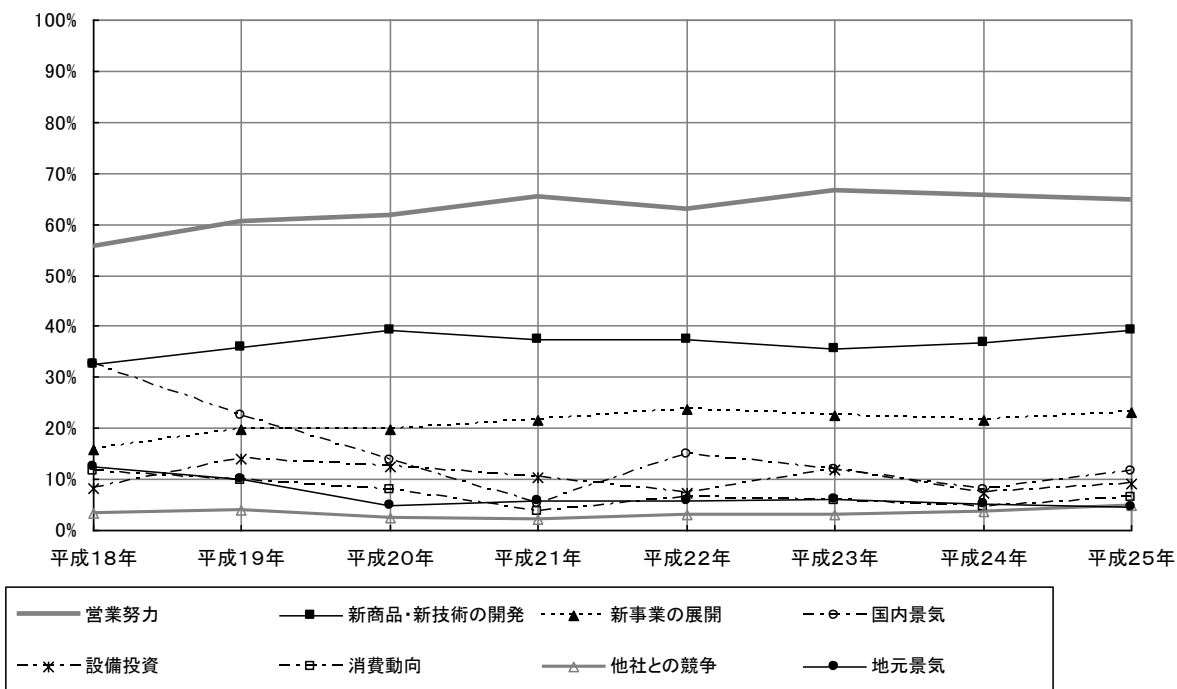
平成24年の業績見通しに影響を与える予想される主な要因を尋ねたところ、プラス要因では、「営業努力」(64.7%)の比率が最も高く、以下、「新商品・新技術の開発」(39.2%)、「新事業の展開」(23.0%)の順で続いている。

平成24年実績と比較すると、最も増加幅が大きかったのは「新事業の展開」の9.0ポイントで、次いで、「新商品・新技術の開発」が6.2ポイント、「国内景気」が3.4ポイント、「消費動向」が3.3%の増加となっており、新規分野への展開や景気回復への期待感が見られた。一方で、最も減少幅が大きかったのは「営業努力」の6.2ポイントであり、以下、「設備投資」及び「雇用情勢」が0.6ポイントの減少の順となった。(図9・図10)

・図9. 業績見通しに影響を与える予想されるプラス要因



・図 10. 業績見通しに影響を与えると予想されるプラス要因の推移 (抜粋)



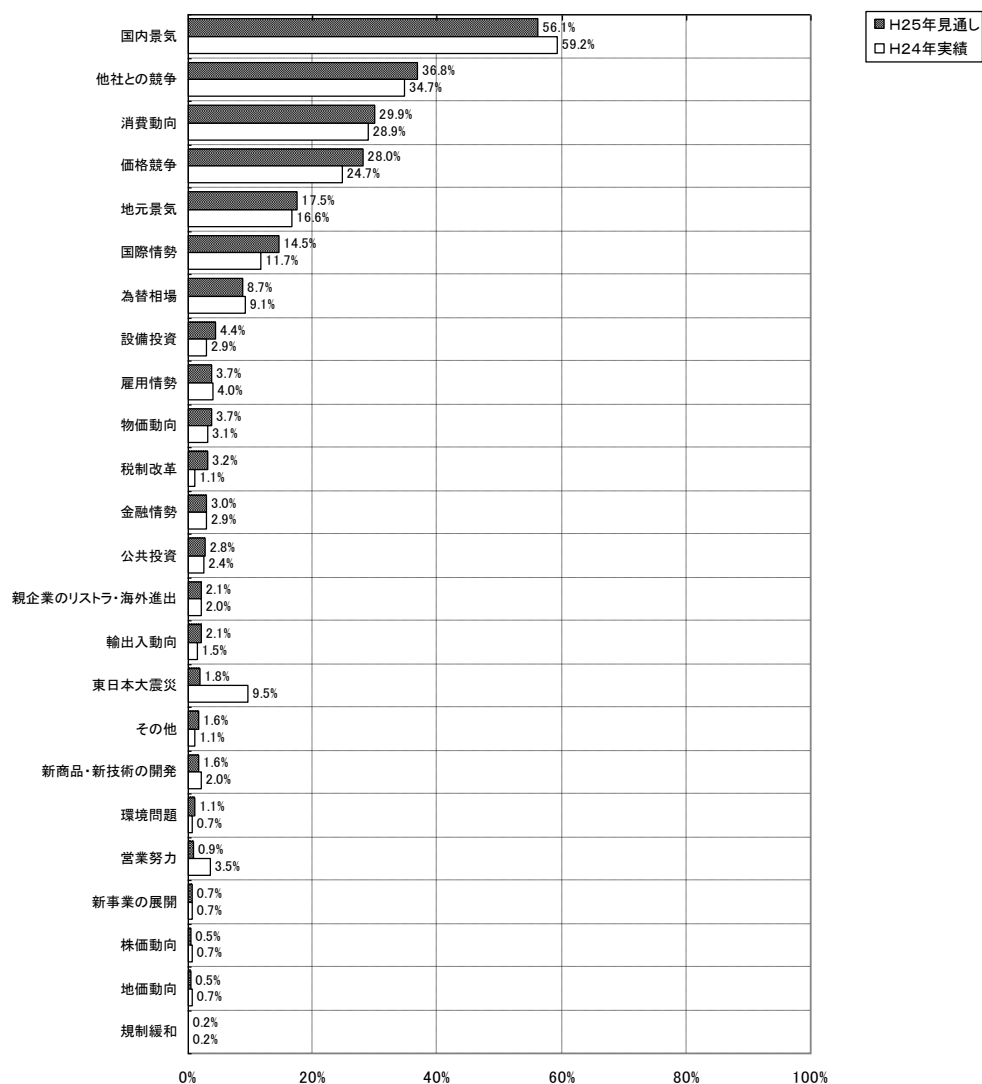
6. 平成 25 年の業績見通しに影響を与える予想されるマイナス要因

マイナス要因については、「国内景気」(56.1%)の比率が最も高く、以下、「他社との競争」(36.8%)、「消費動向」(29.9%)、「価格競争」(28.0%)、「地元景気」(17.5%)の順で続いている。

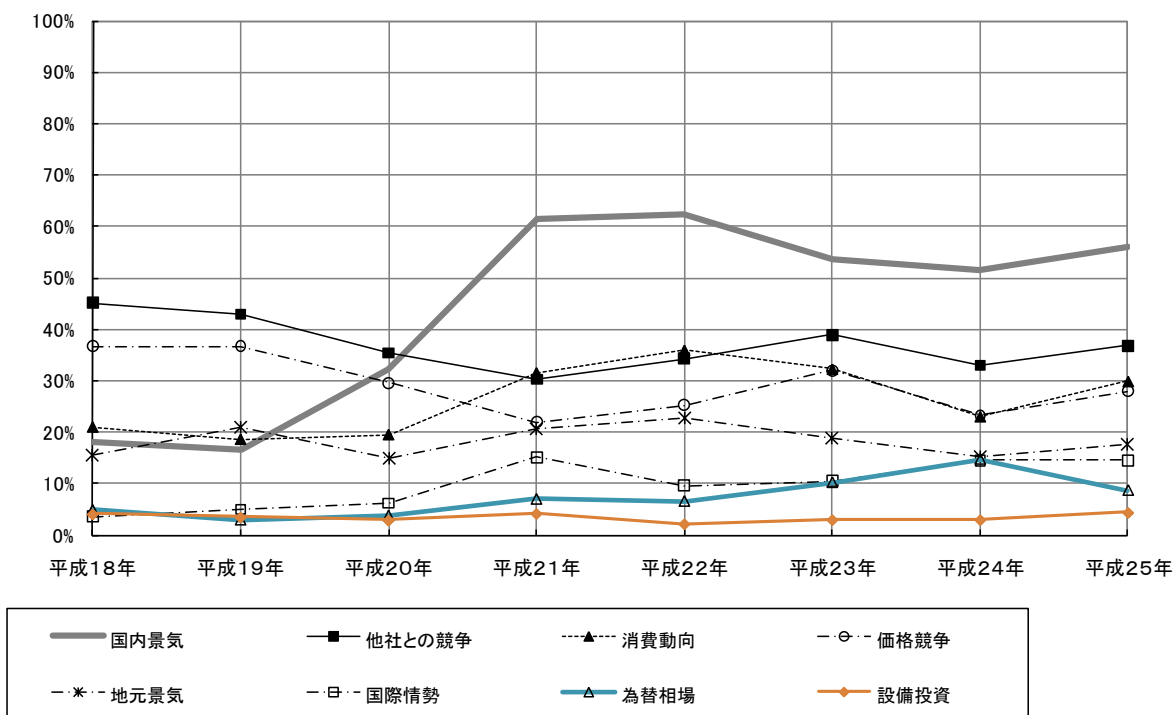
今期実績と比較すると、最も増加幅が大きかったのは「価格競争」で3.3ポイントの増加、それ以外では「国際情勢」、「他社との競争」、「税制改革」などが増加しており、中国との関係や、競争の激化、税負担の増加などを懸念していることが窺える。一方で、最も減少幅が大きかったのは「東日本大震災」で7.7ポイントの減少で、「国内景気」が3.1ポイントの減少と続いている。(図11・図12)

業種別では、印刷、化学、建設で「他社との競争」の回答比率が高く、競争が激化している状況が窺える。(P.28「参考 業種別、従業員規模別集計」表11)

・図11. 業績見通しに影響を与える予想されるマイナス要因



・図 12. 業績見通しに影響を与えると予想されるマイナス要因の推移 (抜粋)



7. 為替相場の影響について

(1) 平成24年実績への影響

業績に影響を与えた、あるいは与えると予想される要因として「為替相場」と回答した94社のうち、コメントの記載のあった49社、75件（複数回答有）の内訳を見てみると、平成24年実績のプラス要因については5件の回答があり、「輸出より輸入が多く、円高により利益が増加したため」（中京区／化学）、「円高傾向により、好条件で輸出為替予約が成約できたため」（東山区／化学）、「円高による輸入コストの低下」（下京区／卸売）、「扱い品が全量輸入品の為、円高はプラスに働いている」（北区／その他の製造）などといった、円高によってコストダウンとなり、業績に好影響を及ぼしたとする回答が大半を占めた。

一方、マイナス要因については、35件の回答があり、「輸出環境が厳しくなっている」（右京区／染色）、「国内販売先の設備投資が大幅減」（下京区／機械）といった円高による環境面の悪化、「海外市場で価格競争ができない」（伏見区／金属）、「輸出価格の問題」（中京区／その他の製造）といった価格問題、「外貨建て資産運用の損失」（南区／その他の製造）といった資産運用問題、「外国客の減少」（中京区／飲食・宿泊）といった、円高による外国人観光客の減少による影響などが挙げられた。

(2) 平成25年見通しへの影響

平成25年予測のプラス要因については4件の回答があり、「輸入を行っており円高で来期も好影響が続く」（中京区／卸売）、「円高・ユーロ安が長引きそうで輸入決済に好影響をもたらす」（右京区／小売）といった、円高による仕入値への好影響に関する声があった。一方で、「円安に向かえば外国人観光客が増加、それに伴い買い物の増加が期待できる」（東山区／小売）といった、円安への期待感を込めた声も見られた。

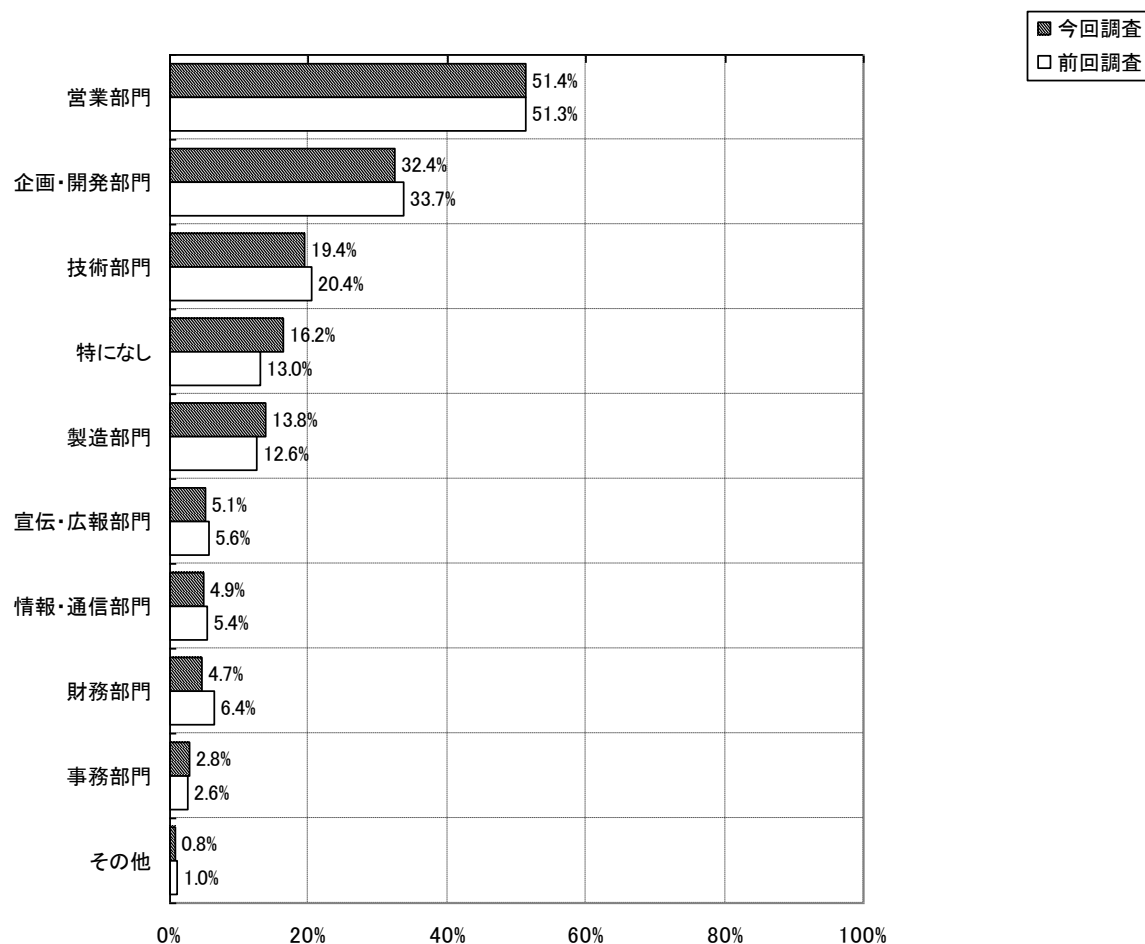
一方、マイナス要因については31件の回答があり、「円高で顧客の生産量が減少」（下京区／サービス）、「円高で顧客企業の海外移転が加速」（右京区／金属）、「円高による売上減」（右京区／化学）、「円高による海外製品の流入増加」（下京区／金属）、「海外での価格と比較した値下げ要請」（南区／機械）といった円高による顧客の海外流出や売上減少、競争激化、値下げ要請などの影響が挙げられた。また、「円安による仕入れ価格の上昇」（下京区／その他製造）など、円安となった場合の仕入れへの影響に関する声もあった。

8. 今後、拡充・強化する部門

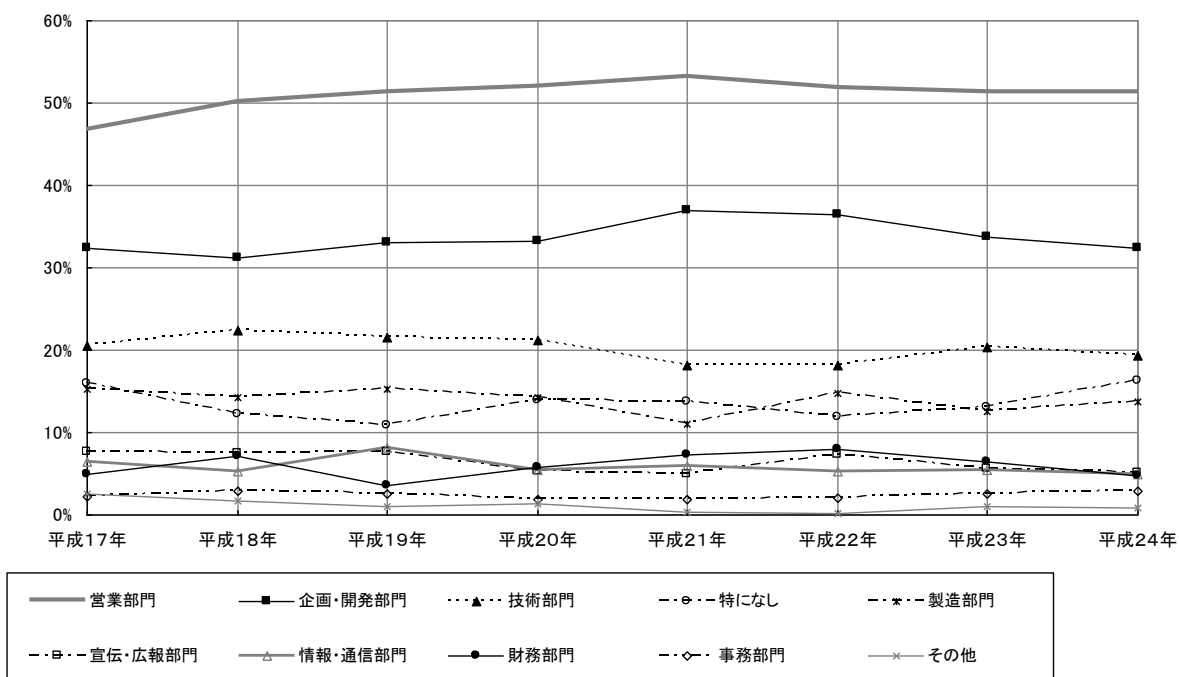
今後、拡充・強化する部門としては、「営業部門」(51.4%)の比率が最も高く、「企画・開発部門」(32.4%)、「技術部門」(19.4%)が続いている。前回と比べて、「企画・開発部門」や「製造部門」などの回答が減少している。

一方、増加しているのは、「特になし」の2.8ポイントが最も高く、次いで「製造部門」が1.2ポイントの増加となっている。(図13・図14)

・図13. 拡充・強化する部門



・図 14. 拡充・強化する部門の推移

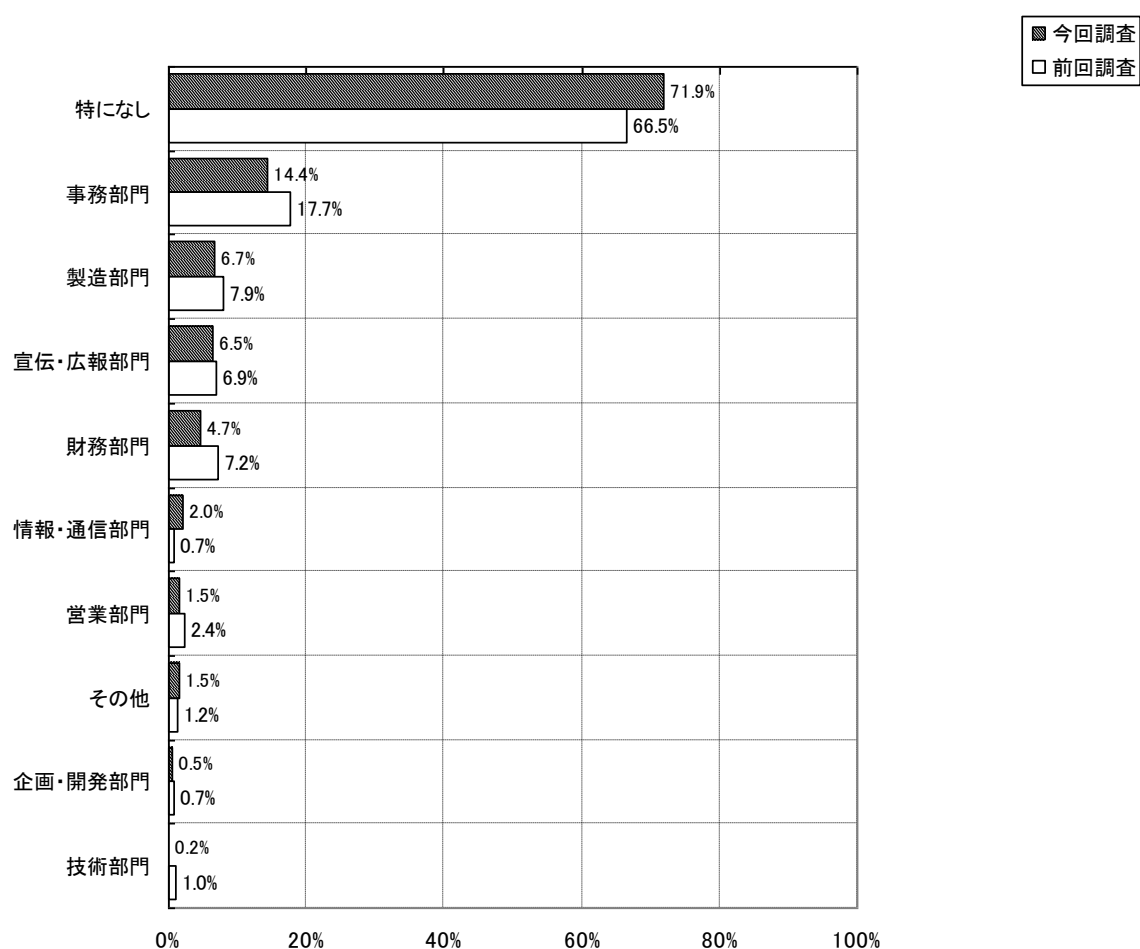


9. 今後、削減・縮小する部門

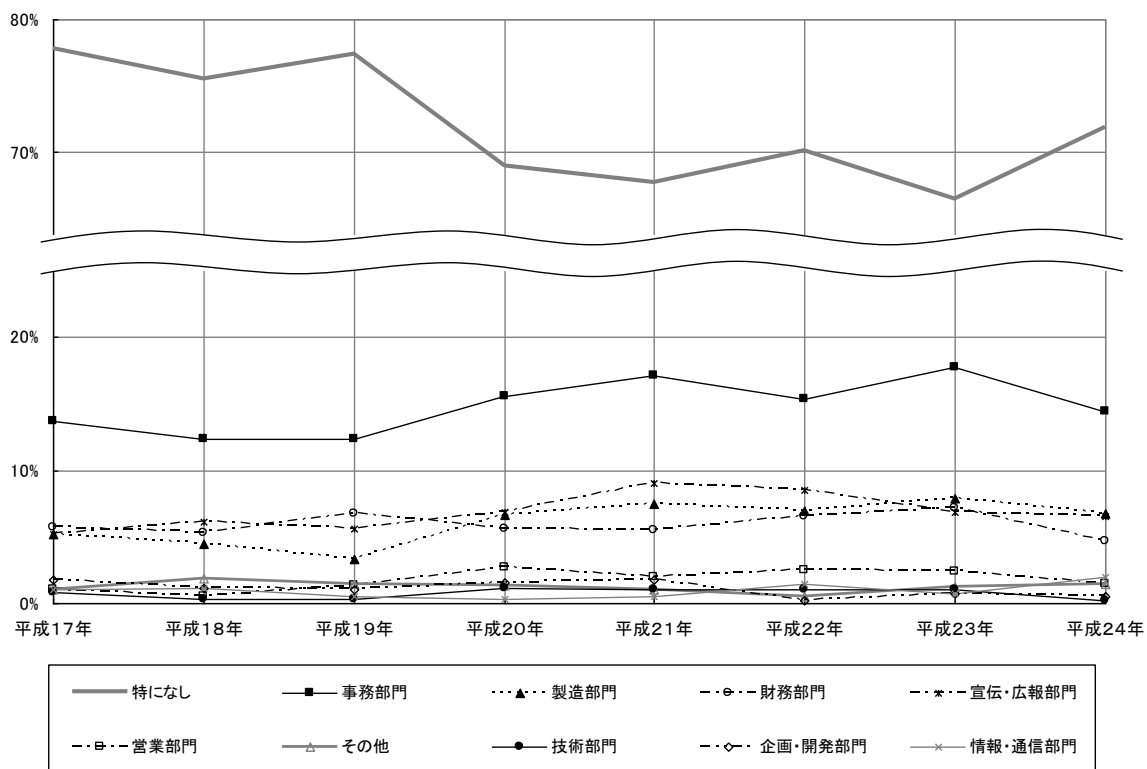
今後、削減・縮小する部門としては、「特になし」の比率が圧倒的に高く、71.9%となっており、以下、「事務部門」(14.4%)、「製造部門」(6.7%)の順となっている。

前回との比較で見ると、平成23年に一旦減少した「特になし」は5.4ポイント増で最大の伸び幅となっている。逆に、「事務部門」、「製造部門」、「宣伝・広報部門」などが減少している。(図15・図16)

・図15. 削除・縮小する部門



・図 16. 削除・縮小する部門の推移



10. 平成 25 年に向けての経営全般における独自の取組や工夫

平成 25 年に向けての経営全般における独自の取組や工夫について回答があった。
業種ごとに列挙する。

西陣	婦人ものストールの拡充, 新開発商品の販売。
	新規開発品の販売と品質の安定化。
	販売の見直し, ネット販売等への割合を増やす。
	異業種の方と積極的に出会う機会を持つ。
染色	営業・技術部門に力を入れていく。
	23年間加工賃を値上げしていないので, 値上げをお願いする。
	現在の売上に合う人員の減少を考える。
印刷	技術・製造部門に力を入れていく。
	ネットの活用, トータル提案で対応する方針。
	設備増強して内製化を行う。経費減に今年も取り組む。
窯業	常に創意工夫。独創的なオリジナル商品の開発。
	観光客の陶芸体験に力を入れていく。
	営業・宣伝・広報部門に力を入れる。
化学	他社との競争が厳しい中, 新商品の開発に努力していく。
	海外販売代理店の構築。
	グローバル人材の育成。
	技術力の向上と製造部門の充実。
金属	生産技術力, 生産管理を強化し, コストダウンを図る。
	新工場・新設備の投資により他社との競争に打ち勝つ。
	競争は厳しいが経営の合理化を図り市場の開拓に努力する。
	社員のスキルアップ(人材育成)により営業力, 技術力を強化。
機械	とにかく出費を抑えて, ある受注に対して事業構成をたてる。
	資材のコスト削減。
	キャッシュフローを厚くしたい。
	以前から種をまいていたものに注力。
その他の製造	新商品の開発。
	企画・開発・技術部門の向上。
	弊社にしかできない技術及びサービスを目指す。
	堅実に既存顧客とのパイプを生かした業務を遂行していきたい。
	知的財産の活用, 商品を特化し自社の強みをアピール。

卸売	人材育成に力を入れ販路拡大に務める。
	他社との厳しい競争の中、営業に力を入れて新規開拓に努める。
	従来からの取扱商品に加え、独自性のある商品の開拓。
	他社との競争が激しくなる中、市場の開拓に力を入れる。
	中国、米国、ヨーロッパでの新規開拓を中長期的な視野で進めてく。 顧客と市場の開拓に努めていく。
小売	仕入先の開拓による新商品の企画力のアップ。
	インターネット販売の強化。
	大幅な経費の削減による効率化。
	人材の技術底上げ。 報酬の圧縮・お客様へのこまめなアプローチを続けるのみ。
情報 通信	他社に模倣できないソフト技術の開発を目指す。
	当社サービスのアジア展開。 自社の強みを生かした分野の強化、人材育成。
飲食・ 宿泊	販売ルートが多チャンネル化。
	営業力アップのために人材を育成。
	通信販売の強化とコンサルを入れて経営改善。
	売上不振をカバーする商品企画力を強める。
サー ビス	人材パワーの養成・強化に着手。
	支出を極限まで抑える。
	積極的な顧客拡大に努力。
	技術力アップ。 下請から脱却し、企画営業を行う。
建設	製法・工法の革新。新しい受注先の開拓。
	自社オリジナル(オンリーワン)製品、製造の継続。
	顧客である建設業界に左右される中、人材育成に努める。 個人の資格取得、独自技術の開発。

参考 業種別、従業員規模別集計

注記：参考 業種別、従業員規模別集計の各表について

- ・ 網掛けは、各選択肢の中で最も比率が高い選択肢を示す。
- ・ 「観光関連」とは、観光関係の売上げが25%以上の企業群を意味する。

1 平成24年の企業経営実績（平成23年企業経営実績との比較）

・表1. 平成24年の実績（業種別）

	全体	製造業										非製造業							観光
		西陣	染色	印刷	窯業	化学	金属	機械	その他の製造	計	卸売	小売	情報通信	飲食・宿泊	サービス	建設	計		
非常に良かった	7 1.4%	0 0.0%	0 0.0%	0 0.0%	1 5.9%	0 0.0%	0 0.0%	0 0.0%	0 0.0%	0 0.0%	1 0.4%	2 3.2%	0 0.0%	1 5.6%	2 5.7%	1 2.0%	0 0.0%	6 2.3%	1 3.1%
良かった	97 18.8%	3 12.0%	9 29.0%	5 21.7%	3 17.6%	3 13.0%	2 7.7%	5 18.5%	14 17.1%	44 17.3%	10 15.9%	8 13.8%	8 27.8%	5 11.4%	4 30.6%	15 28.9%	11 20.3%	53 40.6%	6 18.8%
前年並み	197 38.3%	11 44.0%	7 22.6%	8 34.8%	9 52.9%	12 52.2%	7 26.9%	10 37.0%	32 39.0%	96 37.8%	23 36.5%	27 46.6%	9 50.0%	10 28.6%	17 34.7%	15 39.5%	101 38.7%	13 40.6%	
悪かった	174 33.8%	10 40.0%	14 45.2%	8 34.8%	1 5.9%	8 34.8%	12 46.2%	11 40.7%	29 35.4%	93 36.6%	23 36.5%	16 27.6%	3 16.7%	16 45.7%	13 26.5%	10 26.3%	81 31.0%	9 28.1%	
非常に悪かった	36 7.0%	1 4.0%	1 3.2%	1 4.3%	3 17.6%	0 0.0%	5 19.2%	1 3.7%	7 8.5%	19 7.5%	5 7.9%	6 10.3%	0 0.0%	2 5.7%	2 4.1%	2 5.3%	17 6.5%	3 9.4%	
無回答	4 0.8%	0 0.0%	0 0.0%	1 4.3%	0 0.0%	0 0.0%	0 0.0%	0 0.0%	0 0.0%	1 0.4%	0 0.0%	1 1.7%	0 0.0%	1 2.9%	1 2.0%	0 0.0%	3 1.1%	0 0.0%	
(回答企業数)	515	25	31	23	17	23	26	27	82	254	63	58	18	35	49	38	261	32	

・表2. 平成24年の実績（従業員規模別）

	全体	0～4人	5～9人	10～19人	20～29人	30～49人	50～99人	100人以上	無回答
非常に良かった	7 1.4%	1 1.4%	1 1.2%	0 0.0%	1 1.5%	0 0.0%	2 2.9%	2 3.8%	0
良かった	97 18.8%	7 9.7%	16 19.5%	29 29.3%	9 13.6%	9 11.8%	12 17.6%	15 28.8%	0
前年並み	197 38.3%	31 43.1%	28 34.1%	30 30.3%	29 43.9%	32 42.1%	27 39.7%	20 38.5%	0
悪かった	174 33.8%	23 31.9%	30 36.6%	28 28.3%	23 34.8%	33 43.4%	24 35.3%	13 25.0%	0
非常に悪かった	36 7.0%	10 13.9%	6 7.3%	10 10.1%	4 6.1%	1 1.3%	3 4.4%	2 3.8%	0
無回答	4 0.8%	0 0.0%	1 1.2%	2 2.0%	0 0.0%	1 1.3%	0 0.0%	0 0.0%	0
(回答企業数)	515	72	82	99	66	76	68	52	0

2 平成25年の企業経営実績（平成24年企業経営実績との比較）

・表3. 平成25年の業績見通し（業種別）

	全体	製 造 業										非 製 造 業							観 光
		西陣	染色	印刷	窯業	化学	金属	機械	その他 の製造	計	卸売	小売	情報 通信	飲食・ 宿泊	サービス	建設	計		
非常に良くなる	4 0.8%	0 0.0%	0 0.0%	0 0.0%	0 0.0%	0 0.0%	0 0.0%	1 3.7%	1 1.2%	2 0.8%	0 0.0%	0 0.0%	0 0.0%	0 0.0%	1 2.0%	1 2.6%	2 0.8%	0 0.0%	
良くなる	82 15.9%	4 16.0%	4 12.9%	4 17.4%	3 17.6%	4 17.4%	4 15.4%	6 22.2%	17 20.7%	46 18.1%	7 11.1%	6 10.3%	5 27.8%	3 8.6%	11 22.4%	4 10.5%	36 13.8%	6 18.8%	
今年並み	233 45.2%	14 56.0%	11 35.5%	15 65.2%	3 17.6%	15 65.2%	8 30.8%	8 29.6%	39 47.6%	113 44.5%	31 49.2%	27 46.6%	9 50.0%	16 45.7%	21 42.9%	16 42.1%	120 46.0%	16 50.0%	
悪くなる	170 33.0%	6 24.0%	14 45.2%	3 13.0%	9 52.9%	4 17.4%	11 42.3%	12 44.4%	23 28.0%	82 32.3%	20 31.7%	22 37.9%	4 22.2%	14 40.0%	13 26.5%	15 39.5%	88 33.7%	8 25.0%	
非常に悪くなる	21 4.1%	1 4.0%	2 6.5%	1 4.3%	2 11.8%	0 0.0%	2 7.7%	0 0.0%	2 2.4%	10 3.9%	5 7.9%	2 3.4%	0 0.0%	1 2.9%	2 4.1%	1 2.6%	11 4.2%	2 6.3%	
無回答	5 1.0%	0 0.0%	0 0.0%	0 0.0%	0 0.0%	0 0.0%	1 3.8%	0 0.0%	0 0.0%	1 0.4%	0 0.0%	1 1.7%	0 0.0%	1 2.9%	1 2.0%	1 2.6%	4 1.5%	0 0.0%	
（回答企業数）	515	25	31	23	17	23	26	27	82	254	63	58	18	35	49	38	261	32	

・表4. 平成25年の業績見通し（従業員規模別）

	全体	0～4 人	5～9 人	10～19 人	20～29 人	30～49 人	50～99 人	100人 以上	無回答
非常に良くなる	4 0.8%	0 0.0%	1 1.2%	2 2.0%	1 1.5%	0 0.0%	0 0.0%	0 0.0%	0 —
良くなる	82 15.9%	7 9.7%	13 15.9%	15 15.2%	12 18.2%	11 14.5%	12 17.6%	12 23.1%	0 —
今年並み	233 45.2%	23 31.9%	42 51.2%	44 44.4%	29 43.9%	35 46.1%	39 57.4%	21 40.4%	0 —
悪くなる	170 33.0%	34 47.2%	19 23.2%	33 33.3%	23 34.8%	29 38.2%	15 22.1%	17 32.7%	0 —
非常に悪くなる	21 4.1%	8 11.1%	6 7.3%	3 3.0%	1 1.5%	0 0.0%	1 1.5%	2 3.8%	0 —
無回答	5 1.0%	0 0.0%	1 1.2%	2 2.0%	0 0.0%	1 1.3%	1 1.5%	0 0.0%	0 —
（回答企業数）	515	72	82	99	66	76	68	52	0

3 平成24年の実績に影響したプラス要因

・表5. 実績に影響したプラス要因（業種別）

	製造業										非製造業					計	観光
	全体	西陣	染色	印刷	窯業	化学	金属	機械	その他の製造	計	卸売	小売	情報通信	飲食・宿泊	サービス		
営業努力	254 70.9%	13 81.3%	11 61.1%	14 87.5%	5 50.0%	10 52.6%	12 75.0%	13 72.2%	45 77.6%	123 71.9%	34 73.9%	28 68.3%	9 64.3%	18 75.0%	25 62.5%	17 77.3%	131 70.1%
新商品・新技術の開発	118 33.0%	7 43.8%	6 33.3%	5 31.3%	6 60.0%	12 63.2%	2 12.5%	9 50.0%	31 53.4%	78 45.6%	16 34.8%	7 17.1%	5 35.7%	4 16.7%	5 12.5%	3 13.6%	40 21.4%
新事業の展開	50 14.0%	3 6.3%	3 16.7%	4 25.0%	1 10.0%	5 5.3%	2 12.5%	2 11.1%	13 22.4%	27 15.8%	8 17.4%	4 9.8%	2 14.3%	2 8.3%	5 12.5%	23 12.3%	
設備投資	35 9.8%	0 0.0%	2 11.1%	4 25.0%	0 0.0%	5 5.3%	2 12.5%	1 5.6%	2 3.4%	12 7.0%	7 15.2%	6 14.6%	0 0.0%	3 12.5%	5 12.5%	23 12.3%	
雇用情勢	11 3.1%	0 0.0%	0 0.0%	0 0.0%	1 10.0%	0 0.0%	1 6.3%	0 0.0%	0 0.0%	2 1.2%	1 2.2%	2 4.9%	1 7.1%	4 16.7%	3 7.5%	9 4.8%	
国際情勢	5 1.4%	0 0.0%	0 0.0%	0 0.0%	0 0.0%	0 0.0%	0 0.0%	1 5.6%	1 1.7%	2 1.2%	0 0.0%	2 4.9%	0 0.0%	0 0.0%	0 0.0%	3 1.6%	
国内景気	29 8.1%	3 18.8%	1 5.6%	0 0.0%	1 10.0%	5 5.3%	2 12.5%	11 11.1%	2 3.4%	12 7.0%	2 4.3%	5 12.2%	2 14.3%	4 16.7%	5 12.5%	17 9.1%	
地元景気	14 3.9%	0 0.0%	0 0.0%	1 6.3%	0 0.0%	0 0.0%	0 0.0%	0 0.0%	1 1.7%	2 1.2%	1 2.2%	1 2.4%	0 0.0%	2 8.3%	4 10.0%	2 9.1%	
他社との競争	14 3.9%	1 6.3%	3 16.7%	0 0.0%	0 0.0%	0 0.0%	0 0.0%	0 0.0%	0 0.0%	4 2.3%	2 4.3%	3 7.3%	0 0.0%	2 8.3%	0 0.0%	10 5.3%	
為替相場	8 2.2%	0 0.0%	0 0.0%	1 6.3%	0 0.0%	10 10.5%	0 0.0%	0 0.0%	1 1.7%	4 2.3%	4 8.7%	0 0.0%	0 0.0%	0 0.0%	0 0.0%	4 2.1%	
金融情勢	8 2.2%	1 6.3%	0 0.0%	3 18.8%	0 0.0%	5 5.3%	1 6.3%	1 5.6%	0 0.0%	5 2.9%	0 0.0%	2 4.9%	1 7.1%	0 0.0%	0 0.0%	3 1.6%	
消費動向	11 3.1%	1 6.3%	2 11.1%	0 0.0%	0 0.0%	0 0.0%	1 6.3%	0 0.0%	1 1.7%	5 2.9%	0 0.0%	2 4.9%	1 7.1%	0 0.0%	3 7.5%	6 3.2%	
物価動向	1 0.3%	0 0.0%	0 0.0%	0 0.0%	0 0.0%	0 0.0%	0 0.0%	0 0.0%	0 0.0%	0 0.0%	0 0.0%	0 0.0%	1 0.0%	0 0.0%	0 0.0%	1 0.5%	
株価動向	1 0.3%	0 0.0%	0 0.0%	0 0.0%	0 0.0%	5 5.3%	0 0.0%	0 0.0%	0 0.0%	1 0.6%	0 0.0%	0 0.0%	0 0.0%	0 0.0%	0 0.0%	0 0.0%	
地価動向	4 1.1%	0 0.0%	0 0.0%	0 0.0%	0 0.0%	0 0.0%	0 0.0%	0 0.0%	0 0.0%	0 0.0%	0 0.0%	0 0.0%	0 0.0%	0 0.0%	4 10.0%	4 2.1%	
税制改革	3 0.8%	0 0.0%	0 0.0%	0 0.0%	0 0.0%	0 0.0%	0 0.0%	0 0.0%	0 0.0%	0 0.0%	1 2.2%	0 0.0%	0 0.0%	0 0.0%	2 5.0%	3 1.6%	
公共投資	6 1.7%	0 0.0%	0 0.0%	0 0.0%	1 10.0%	0 0.0%	0 0.0%	5 5.6%	1 1.7%	3 1.8%	0 0.0%	0 0.0%	0 0.0%	0 0.0%	0 0.0%	3 1.6%	
輸出入動向	4 1.1%	0 0.0%	0 0.0%	1 6.3%	0 0.0%	0 0.0%	0 0.0%	1 5.6%	1 1.7%	3 1.8%	1 2.2%	0 0.0%	0 0.0%	0 0.0%	0 0.0%	1 0.5%	
価格競争	7 2.0%	0 0.0%	0 0.0%	0 0.0%	0 0.0%	0 0.0%	0 0.0%	5 5.6%	1 1.7%	2 1.2%	0 0.0%	1 2.4%	1 7.1%	4 16.7%	2 5.0%	5 2.7%	
規制緩和	1 0.3%	0 0.0%	0 0.0%	0 0.0%	0 0.0%	0 0.0%	0 0.0%	0 0.0%	0 0.0%	0 0.0%	0 0.0%	0 0.0%	0 0.0%	0 0.0%	1 4.5%	1 0.5%	
親企業のリストラ・海外進出	3 0.8%	0 0.0%	0 0.0%	1 6.3%	0 0.0%	0 0.0%	0 0.0%	5 5.6%	1 1.7%	3 1.8%	0 0.0%	0 0.0%	0 0.0%	0 0.0%	0 0.0%	0 0.0%	
環境問題	7 2.0%	1 6.3%	0 0.0%	0 0.0%	0 0.0%	0 0.0%	3 6.3%	0 0.0%	0 0.0%	2 1.2%	1 2.2%	1 2.4%	1 7.1%	0 0.0%	2 5.0%	5 2.7%	
東日本大震災	5 1.4%	0 0.0%	0 0.0%	0 0.0%	0 0.0%	0 0.0%	1 6.3%	0 0.0%	1 1.7%	2 1.2%	1 2.2%	1 2.4%	0 0.0%	0 0.0%	0 0.0%	3 1.6%	
その他	19 5.3%	2 12.5%	1 5.6%	3 18.8%	1 10.0%	0 0.0%	3 6.3%	1 5.6%	2 3.4%	11 6.4%	2 4.3%	3 7.3%	0 0.0%	4 16.7%	2 5.0%	8 4.3%	
(回答企業数)	358	16	18	16	10	19	16	18	58	171	46	41	14	24	40	187	
無回答	157	9	13	7	7	4	10	9	24	83	17	17	4	11	9	74	

・表6. 実績に影響したプラス要因（従業員規模別）

	全体	0～4人	5～9人	10～19人	20～29人	30～49人	50～99人	100人以上	無回答
営業努力	254 70.9%	23 59.0%	34 63.0%	56 82.4%	33 68.8%	38 70.4%	38 71.7%	32 76.2%	0 —
新商品・新技術の開発	118 33.0%	12 30.8%	16 29.6%	25 36.8%	12 25.0%	16 29.6%	18 34.0%	19 45.2%	0 —
新事業の展開	50 14.0%	1 2.6%	5 9.3%	12 17.6%	9 18.8%	4 7.4%	15 28.3%	4 9.5%	0 —
設備投資	35 9.8%	3 7.7%	6 11.1%	4 5.9%	1 2.1%	6 11.1%	6 11.3%	9 21.4%	0 —
雇用情勢	11 3.1%	2 5.1%	1 1.9%	1 1.5%	4 8.3%	0 0.0%	2 3.8%	1 2.4%	0 —
国際情勢	5 1.4%	0 0.0%	1 1.9%	0 0.0%	1 2.1%	1 1.9%	0 0.0%	2 4.8%	0 —
国内景気	29 8.1%	7 17.9%	2 3.7%	3 4.4%	3 6.3%	2 3.7%	4 7.5%	8 19.0%	0 —
地元景気	14 3.9%	2 5.1%	1 1.9%	2 2.9%	3 6.3%	3 5.6%	3 5.7%	0 0.0%	0 —
他社との競争	14 3.9%	3 7.7%	3 5.6%	2 2.9%	2 4.2%	0 0.0%	1 1.9%	3 7.1%	0 —
為替相場	8 2.2%	3 7.7%	1 1.9%	1 1.5%	0 0.0%	0 0.0%	2 3.8%	1 2.4%	0 —
金融情勢	8 2.2%	1 2.6%	1 1.9%	0 0.0%	2 4.2%	2 3.7%	1 1.9%	1 2.4%	0 —
消費動向	11 3.1%	4 10.3%	2 3.7%	2 2.9%	2 4.2%	0 0.0%	1 1.9%	0 0.0%	0 —
物価動向	1 0.3%	0 0.0%	0 0.0%	0 0.0%	1 2.1%	0 0.0%	0 0.0%	0 0.0%	0 —
株価動向	1 0.3%	0 0.0%	1 1.9%	0 0.0%	0 0.0%	0 0.0%	0 0.0%	0 0.0%	0 —
地価動向	4 1.1%	1 2.6%	1 1.9%	2 2.9%	0 0.0%	0 0.0%	0 0.0%	0 0.0%	0 —
税制改革	3 0.8%	0 0.0%	1 1.9%	0 0.0%	0 0.0%	1 1.9%	0 0.0%	1 2.4%	0 —
公共投資	6 1.7%	0 0.0%	1 1.9%	1 1.5%	2 4.2%	0 0.0%	1 1.9%	1 2.4%	0 —
輸出入動向	4 1.1%	0 0.0%	0 0.0%	3 4.4%	0 0.0%	0 0.0%	1 1.9%	0 0.0%	0 —
価格競争	7 2.0%	0 0.0%	1 1.9%	2 2.9%	1 2.1%	2 3.7%	1 1.9%	0 0.0%	0 —
規制緩和	1 0.3%	0 0.0%	0 0.0%	1 1.5%	0 0.0%	0 0.0%	0 0.0%	0 0.0%	0 —
親企業のリストラ・海外進出	3 0.8%	1 2.6%	0 0.0%	1 1.5%	0 0.0%	1 1.9%	0 0.0%	0 0.0%	0 —
環境問題	7 2.0%	1 2.6%	0 0.0%	1 1.5%	1 2.1%	3 5.6%	0 0.0%	1 2.4%	0 —
東日本大震災	5 1.4%	0 0.0%	1 1.9%	0 0.0%	0 0.0%	1 1.9%	1 1.9%	2 4.8%	0 —
その他	19 5.3%	3 7.7%	4 7.4%	5 7.4%	3 6.3%	1 1.9%	3 5.7%	0 0.0%	0 —
（回答企業数）	358	39	54	68	48	54	53	42	0
無回答	157	33	28	31	18	22	15	10	0

4 平成24年の実績に影響したマイナス要因

・表7. 実績に影響したマイナス要因（業種別）

	型 造 業										非 型 造 業					計	観 光
	西陣	染色	印刷	窯業	化学	金属	機械	その他の製造	計	卸売	小売	情報通信	飲食・宿泊	サービス	建設		
営業努力	16 3.5%	3 13.0%	0 0.0%	0 0.0%	0 0.0%	0 0.0%	0 0.0%	1 1.4%	8 3.6%	1 3.8%	1 2.0%	5 5.9%	0 0.0%	1 2.6%	4 12.1%	8 3.5%	
新商品・新技術の開発	9 2.0%	2 8.7%	0 0.0%	1 9.1%	5 5.0%	0 0.0%	0 0.0%	0 0.0%	2 2.2%	1 1.7%	1 2.0%	5 5.9%	0 0.0%	1 2.6%	0 0.0%	4 1.7%	
新事業の展開	3 0.7%	0 0.0%	0 0.0%	0 0.0%	0 0.0%	0 0.0%	0 0.0%	0 0.0%	0 0.0%	0 0.0%	3 5.9%	0 0.0%	0 0.0%	0 0.0%	0 0.0%	3 1.3%	
設備投資	13 2.9%	0 0.0%	1 4.3%	0 0.0%	5 5.0%	0 0.0%	2 8.7%	1 1.4%	6 2.7%	1 1.7%	2 3.9%	5 5.9%	3 3.2%	1 2.6%	1 3.0%	7 3.8%	
雇用情勢	18 4.0%	0 0.0%	0 0.0%	0 0.0%	5 5.0%	0 0.0%	0 0.0%	1 1.4%	2 0.9%	2 3.3%	3 5.9%	5 5.9%	16 16.1%	5 13.2%	0 0.0%	16 7.7%	
国際情勢	53 11.7%	2 8.7%	1 3.7%	0 0.0%	4 20.0%	7 29.2%	5 21.7%	11 15.3%	32 14.3%	2 3.3%	6 11.8%	0 0.0%	8 25.8%	5 13.2%	0 0.0%	21 9.1%	
国内景気	268 59.2%	17 73.9%	63.0%	8 72.7%	35.0%	16 66.7%	12 52.2%	49 68.1%	138 61.9%	31 51.7%	30 58.8%	10 58.8%	21 67.7%	21 55.3%	17 51.5%	130 56.5%	
地元景気	75 16.6%	4 17.4%	11.1%	3 27.3%	5.0%	4 16.7%	0 0.0%	8 11.1%	26 11.7%	12 20.0%	9 17.6%	1 5.9%	7 22.6%	11 28.9%	9 27.3%	49 21.3%	
他社との競争	157 34.7%	6 26.1%	6 22.2%	13 56.5%	9 45.0%	8 33.3%	7 30.4%	26 36.1%	76 34.1%	21 35.0%	18 35.3%	7 41.2%	5 16.1%	9 23.7%	21 63.6%	81 35.2%	
為替相場	41 9.1%	0 0.0%	4 14.8%	0 0.0%	3 15.0%	5 20.8%	8 34.8%	8 11.1%	28 12.6%	3 5.0%	4 7.8%	0 0.0%	4 12.9%	1 2.6%	1 3.0%	13 5.7%	
金融情勢	13 2.9%	0 0.0%	2 7.4%	0 0.0%	0 0.0%	1 4.2%	1 4.3%	1 1.4%	5 2.2%	1 1.7%	1 2.0%	1 5.9%	1 3.2%	1 10.5%	0 0.0%	8 3.5%	
消費動向	131 28.9%	5 21.7%	15 55.6%	6 63.6%	7 20.0%	3 12.5%	2 8.7%	17 23.6%	59 26.5%	23 38.3%	21 41.2%	1 5.9%	13 41.9%	8 21.1%	6 18.2%	72 31.3%	
物価動向	14 3.1%	0 0.0%	2 7.4%	0 0.0%	1 9.1%	0 0.0%	1 4.3%	6 8.3%	10 4.5%	3 5.0%	0 0.0%	0 0.0%	0 0.0%	1 2.6%	0 0.0%	4 1.7%	
株価動向	3 0.7%	2 8.7%	1 3.7%	0 0.0%	0 0.0%	0 0.0%	0 0.0%	0 0.0%	3 1.3%	0 0.0%	0 0.0%	0 0.0%	0 0.0%	0 0.0%	0 0.0%	0 0.0%	
地価動向	3 0.7%	0 0.0%	0 0.0%	0 0.0%	0 0.0%	0 0.0%	0 0.0%	0 0.0%	0 0.0%	0 0.0%	0 0.0%	0 0.0%	0 0.0%	2 5.3%	1 3.0%	3 1.3%	
税制改革	5 1.1%	0 0.0%	0 0.0%	1 4.3%	0 0.0%	0 0.0%	0 0.0%	0 0.0%	1 0.4%	2 3.3%	0 0.0%	0 0.0%	2 6.5%	0 0.0%	0 0.0%	4 1.7%	
公共投資	11 2.4%	0 0.0%	0 0.0%	0 0.0%	0 0.0%	0 0.0%	1 4.3%	3 4.2%	4 1.8%	4 1.7%	0 0.0%	1 5.9%	0 0.0%	1 2.6%	4 12.1%	7 3.0%	
輸出入動向	7 1.5%	0 0.0%	1 3.7%	0 0.0%	1 5.0%	2 8.3%	0 0.0%	1 1.4%	5 2.2%	2 3.3%	0 0.0%	0 0.0%	0 0.0%	0 0.0%	0 0.0%	2 0.9%	
価格競争	112 24.7%	9 39.1%	8 29.6%	2 18.2%	3 15.0%	8 33.3%	10 43.5%	14 19.4%	64 28.7%	17 28.7%	12 23.5%	4 23.5%	0 0.0%	9 23.7%	6 18.2%	48 20.9%	
規制緩和	1 0.2%	0 0.0%	0 0.0%	0 0.0%	0 0.0%	0 0.0%	0 0.0%	0 0.0%	0 0.0%	0 0.0%	0 0.0%	0 0.0%	0 0.0%	0 0.0%	1 3.0%	1 0.4%	
親企業のリスストラ・海外進出	9 2.0%	0 0.0%	2 7.4%	0 0.0%	0 0.0%	2 8.3%	3 13.0%	1 1.4%	9 4.0%	0 0.0%	0 0.0%	0 0.0%	0 0.0%	0 0.0%	0 0.0%	0 0.0%	
環境問題	3 0.7%	0 0.0%	0 0.0%	0 0.0%	0 0.0%	0 0.0%	0 0.0%	0 0.0%	0 0.0%	1 1.4%	2 3.9%	0 0.0%	0 0.0%	0 0.0%	0 0.0%	2 0.9%	
東日本大震災	43 9.5%	4 17.4%	3 11.1%	0 0.0%	3 15.0%	1 4.2%	1 4.3%	14 19.4%	28 12.6%	3 5.0%	5 9.8%	1 5.9%	3 9.7%	2 5.3%	1 3.0%	15 6.5%	
その他	5 1.1%	0 0.0%	0 0.0%	0 0.0%	0 0.0%	0 0.0%	0 0.0%	0 0.0%	1 0.4%	1 1.7%	0 0.0%	1 5.9%	2 6.5%	0 0.0%	0 0.0%	4 1.7%	
(回答企業数)	453	23	27	11	20	24	23	72	223	60	51	17	31	38	33	230	
無回答	62	2	4	0	6	2	4	10	31	3	7	1	4	11	5	31	

・表 8. 実績に影響したマイナス要因（従業員規模別）

	全体	0～4 人	5～9 人	10～19 人	20～29 人	30～49 人	50～99 人	100人 以上	無回答
営業努力	16 3.5%	2 3.1%	2 2.9%	5 5.6%	1 1.7%	4 5.9%	1 1.6%	1 2.3%	0 —
新商品・新技術の開発	9 2.0%	0 0.0%	1 1.4%	2 2.2%	0 0.0%	4 5.9%	1 1.6%	1 2.3%	0 —
新事業の展開	3 0.7%	1 1.6%	0 0.0%	0 0.0%	1 1.7%	0 0.0%	1 1.6%	0 0.0%	0 —
設備投資	13 2.9%	0 0.0%	1 1.4%	1 1.1%	2 3.4%	4 5.9%	1 1.6%	4 9.3%	0 —
雇用情勢	18 4.0%	2 3.1%	4 5.7%	2 2.2%	1 1.7%	0 0.0%	6 9.8%	3 7.0%	0 —
国際情勢	53 11.7%	7 10.9%	4 5.7%	8 9.0%	7 12.1%	11 16.2%	7 11.5%	9 20.9%	0 —
国内景気	268 59.2%	45 70.3%	48 68.6%	47 52.8%	33 56.9%	42 61.8%	35 57.4%	18 41.9%	0 —
地元景気	75 16.6%	18 28.1%	12 17.1%	16 18.0%	8 13.8%	10 14.7%	6 9.8%	5 11.6%	0 —
他社との競争	157 34.7%	19 29.7%	20 28.6%	34 38.2%	20 34.5%	20 29.4%	29 47.5%	15 34.9%	0 —
為替相場	41 9.1%	2 3.1%	1 1.4%	10 11.2%	1 1.7%	8 11.8%	8 13.1%	11 25.6%	0 —
金融情勢	13 2.9%	3 4.7%	2 2.9%	2 2.2%	2 3.4%	2 2.9%	1 1.6%	1 2.3%	0 —
消費動向	131 28.9%	19 29.7%	26 37.1%	26 29.2%	14 24.1%	20 29.4%	16 26.2%	10 23.3%	0 —
物価動向	14 3.1%	2 3.1%	2 2.9%	0 0.0%	0 0.0%	5 7.4%	3 4.9%	2 4.7%	0 —
株価動向	3 0.7%	0 0.0%	0 0.0%	2 2.2%	1 1.7%	0 0.0%	0 0.0%	0 0.0%	0 —
地価動向	3 0.7%	1 1.6%	0 0.0%	2 2.2%	0 0.0%	0 0.0%	0 0.0%	0 0.0%	0 —
税制改革	5 1.1%	0 0.0%	1 1.4%	1 1.1%	1 1.7%	1 1.5%	0 0.0%	1 2.3%	0 —
公共投資	11 2.4%	2 3.1%	1 1.4%	2 2.2%	1 1.7%	3 4.4%	2 3.3%	0 0.0%	0 —
輸出入動向	7 1.5%	1 1.6%	0 0.0%	1 1.1%	1 1.7%	2 2.9%	1 1.6%	1 2.3%	0 —
価格競争	112 24.7%	15 23.4%	11 15.7%	27 30.3%	13 22.4%	14 20.6%	15 24.6%	17 39.5%	0 —
規制緩和	1 0.2%	0 0.0%	0 0.0%	0 0.0%	1 1.7%	0 0.0%	0 0.0%	0 0.0%	0 —
親企業のリストラ・ 海外進出	9 2.0%	1 1.6%	1 1.4%	2 2.2%	0 0.0%	2 2.9%	2 3.3%	1 2.3%	0 —
環境問題	3 0.7%	0 0.0%	0 0.0%	1 1.1%	1 1.7%	0 0.0%	1 1.6%	0 0.0%	0 —
東日本大震災	43 9.5%	7 10.9%	10 14.3%	4 4.5%	8 13.8%	3 4.4%	8 13.1%	3 7.0%	0 —
その他	5 1.1%	0 0.0%	0 0.0%	2 2.2%	1 1.7%	1 1.5%	1 1.6%	0 0.0%	0 —
（回答企業数）	453	64	70	89	58	68	61	43	0
無回答	62	8	12	10	8	8	7	9	0

5 平成25年の業績見通しに影響を与えると予想されるプラス要因

・表9. 業績見通しに影響を与えると予想されるプラス要因（業種別）

	製造業										非製造業					観光		
	西陣	染色	印刷	窯業	化学	金属	機械	その他の製造	計		卸売	小売	情報通信	飲食・宿泊	サービス		建設	計
									13	11								
営業努力	65.0%	57.9%	88.9%	57.1%	47.6%	53.3%	52.6%	71.7%	64.2%	64.2%	64.4%	60.0%	68.8%	63.6%	70.3%	65.2%	89.5%	
新商品・新技術の開発	55.0%	31.6%	44.4%	42.9%	57.1%	33.3%	36.8%	63.3%	50.3%	37.8%	34.3%	50.0%	22.7%	10.8%	17.4%	73.7%		
新事業の展開	35.0%	15.8%	27.8%	28.6%	14.3%	20.0%	31.6%	25.0%	24.6%	22.2%	28.6%	18.8%	9.1%	29.7%	8.7%	15.8%		
設備投資	0.0%	0.0%	16.7%	0.0%	9.5%	33.3%	5.3%	6.7%	10.6%	11.1%	5.7%	6.3%	4.5%	10.8%	4.3%	5.3%		
雇用情勢	0.0%	0.0%	0.0%	14.3%	9.5%	0.0%	0.0%	1.7%	2.2%	2.2%	0.0%	0.0%	13.6%	2.7%	0.0%	0.0%		
国際情勢	0.0%	0.0%	0.0%	0.0%	0.0%	6.7%	0.0%	3.3%	1.7%	0.0%	5.7%	0.0%	0.0%	0.0%	0.0%	0.0%		
国内景気	10.0%	15.8%	0.0%	0.0%	4.8%	13.3%	10.5%	8.3%	8.4%	8.9%	17.1%	6.3%	22.7%	16.2%	17.4%	0.0%		
地元景気	0.0%	0.0%	5.8%	14.3%	0.0%	6.7%	5.3%	0.0%	2.2%	2.2%	5.7%	12.5%	9.1%	5.4%	13.0%	5.3%		
他社との競争	15.0%	21.1%	0.0%	0.0%	0.0%	6.7%	5.3%	1.7%	5.6%	2.2%	5.7%	0.0%	9.1%	5.4%	0.0%	0.0%		
為替相場	0.0%	0.0%	5.6%	0.0%	0.0%	0.0%	0.0%	1.1%	1.1%	6.7%	5.7%	0.0%	0.0%	0.0%	0.0%	0.0%		
金融情勢	5.0%	0.0%	0.0%	0.0%	4.8%	0.0%	0.0%	0.0%	1.1%	2.2%	5.7%	0.0%	0.0%	0.0%	0.0%	0.0%		
消費動向	5.0%	15.8%	0.0%	14.3%	0.0%	6.7%	0.0%	5.0%	5.0%	4.4%	8.6%	0.0%	13.6%	10.8%	8.7%	0.0%		
物価動向	0.0%	0.0%	0.0%	0.0%	4.8%	0.0%	0.0%	3.3%	1.7%	0.0%	0.0%	0.0%	0.0%	0.0%	0.0%	0.0%		
株価動向	0.0%	0.0%	0.0%	0.0%	4.8%	0.0%	0.0%	0.0%	0.6%	0.0%	0.0%	0.0%	0.0%	0.0%	0.0%	0.0%		
地価動向	0.0%	0.0%	0.0%	0.0%	0.0%	0.0%	0.0%	0.0%	0.0%	0.0%	0.0%	0.0%	0.0%	0.0%	0.0%	0.0%		
税制改革	0.0%	0.0%	0.0%	0.0%	0.0%	0.0%	0.0%	0.0%	0.0%	0.0%	0.0%	0.0%	0.0%	2.7%	0.0%	0.0%		
公共投資	5.0%	0.0%	0.0%	0.0%	0.0%	0.0%	10.5%	3.3%	2.8%	2.2%	0.0%	6.3%	0.0%	2.7%	17.4%	0.0%		
輸出入動向	0.0%	0.0%	5.6%	0.0%	0.0%	0.0%	10.5%	1.7%	2.2%	0.0%	0.0%	0.0%	0.0%	0.0%	0.0%	0.0%		
価格競争	0.0%	10.5%	0.0%	0.0%	0.0%	0.0%	5.3%	3.3%	2.8%	0.0%	0.0%	6.3%	0.0%	2.7%	4.3%	0.0%		
規制緩和	0.0%	0.0%	0.0%	0.0%	0.0%	6.7%	0.0%	0.0%	0.6%	2.2%	0.0%	0.0%	4.5%	0.0%	4.3%	0.0%		
親企業のリストラ・海外進出	0.0%	5.3%	0.0%	0.0%	0.0%	0.0%	0.0%	1.7%	1.1%	0.0%	0.0%	0.0%	0.0%	0.0%	0.0%	0.0%		
環境問題	5.0%	0.0%	0.0%	0.0%	0.0%	6.7%	0.0%	1.7%	1.7%	2.2%	5.7%	6.3%	4.5%	0.0%	8.7%	0.0%		
東日本大震災	0.0%	0.0%	0.0%	0.0%	0.0%	0.0%	0.0%	0.0%	0.0%	2.2%	0.0%	0.0%	0.0%	0.0%	0.0%	0.0%		
その他	5.0%	5.3%	11.1%	14.3%	0.0%	0.0%	10.5%	3.3%	5.0%	2.2%	5.7%	0.0%	0.0%	2.7%	0.0%	26.3%		
(回答企業数)	20	19	18	7	21	15	19	60	179	45	35	16	22	37	23	178		
無回答	5	12	5	10	2	11	8	22	75	18	23	2	13	12	15	83		

・表 10. 業績見通しに影響を与えると予想されるプラス要因（従業員規模別）

	全体	0～4人	5～9人	10～19人	20～29人	30～49人	50～99人	100人以上	無回答
営業努力	231 64.7%	21 53.8%	32 59.3%	46 69.7%	32 66.7%	34 59.6%	41 75.9%	25 64.1%	0 —
新商品・新技術の開発	140 39.2%	15 38.5%	17 31.5%	25 37.9%	15 31.3%	20 35.1%	24 44.4%	24 61.5%	0 —
新事業の展開	82 23.0%	5 12.8%	12 22.2%	14 21.2%	10 20.8%	11 19.3%	19 35.2%	11 28.2%	0 —
設備投資	33 9.2%	2 5.1%	3 5.6%	7 10.6%	2 4.2%	8 14.0%	6 11.1%	5 12.8%	0 —
雇用情勢	9 2.5%	2 5.1%	2 3.7%	2 3.0%	1 2.1%	1 1.8%	0 0.0%	1 2.6%	0 —
国際情勢	6 1.7%	1 2.6%	2 3.7%	0 0.0%	1 2.1%	1 1.8%	0 0.0%	1 2.6%	0 —
国内景気	41 11.5%	7 17.9%	9 16.7%	5 7.6%	6 12.5%	5 8.8%	6 11.1%	3 7.7%	0 —
地元景気	16 4.5%	3 7.7%	4 7.4%	3 4.5%	1 2.1%	1 1.8%	3 5.6%	1 2.6%	0 —
他社との競争	17 4.8%	3 7.7%	2 3.7%	2 3.0%	3 6.3%	3 5.3%	3 5.6%	1 2.6%	0 —
為替相場	7 2.0%	2 5.1%	1 1.9%	2 3.0%	0 0.0%	1 1.8%	1 1.9%	0 0.0%	0 —
金融情勢	5 1.4%	1 2.6%	1 1.9%	1 1.5%	1 2.1%	1 1.8%	0 0.0%	0 0.0%	0 —
消費動向	23 6.4%	3 7.7%	3 5.6%	4 6.1%	3 6.3%	6 10.5%	3 5.6%	1 2.6%	0 —
物価動向	3 0.8%	1 2.6%	0 0.0%	0 0.0%	0 0.0%	1 1.8%	1 1.9%	0 0.0%	0 —
株価動向	1 0.3%	0 0.0%	1 1.9%	0 0.0%	0 0.0%	0 0.0%	0 0.0%	0 0.0%	0 —
地価動向	1 0.3%	0 0.0%	1 1.9%	0 0.0%	0 0.0%	0 0.0%	0 0.0%	0 0.0%	0 —
税制改革	7 2.0%	0 0.0%	2 3.7%	1 1.5%	0 0.0%	2 3.5%	1 1.9%	1 2.6%	0 —
公共投資	12 3.4%	1 2.6%	3 5.6%	3 4.5%	2 4.2%	1 1.8%	0 0.0%	2 5.1%	0 —
輸出入動向	4 1.1%	0 0.0%	0 0.0%	1 1.5%	1 2.1%	1 1.8%	1 1.9%	0 0.0%	0 —
価格競争	8 2.2%	0 0.0%	1 1.9%	3 4.5%	0 0.0%	3 5.3%	0 0.0%	1 2.6%	0 —
規制緩和	4 1.1%	0 0.0%	2 3.7%	0 0.0%	1 2.1%	0 0.0%	1 1.9%	0 0.0%	0 —
親企業のリストラ・海外進出	2 0.6%	0 0.0%	0 0.0%	1 1.5%	0 0.0%	1 1.8%	0 0.0%	0 0.0%	0 —
環境問題	10 2.8%	1 2.6%	1 1.9%	2 3.0%	1 2.1%	3 5.3%	1 1.9%	1 2.6%	0 —
東日本大震災	1 0.3%	0 0.0%	0 0.0%	0 0.0%	0 0.0%	1 1.8%	0 0.0%	0 0.0%	0 —
その他	13 3.6%	1 2.6%	4 7.4%	2 3.0%	2 4.2%	0 0.0%	1 1.9%	3 7.7%	0 —
（回答企業数）	357	39	54	66	48	57	54	39	0
無回答	158	33	28	33	18	19	14	13	0

6 平成25年の業績見通しに影響を与えると予想されるマイナス要因

・表 11. 業績見通しに影響を与えると予想されるマイナス要因（業種別）

	製造業										非製造業										観光
	西陣	染色	印刷	窯業	化学	金属	機械	その他の製造	計	卸売	小売	情報通信	飲食・宿泊	サービス	建設	計					
営業努力	4	0	0	2	0	0	1	0	3	0	0	0	0	0	1	0					
新商品・新技術の開発	7	1	0	0	1	0	1	1	5	0	1	0	0	1	0	2					
新事業の展開	3	0	0	0	0	1	1	0	2	0	1	0	0	0	0	1					
設備投資	19	0	0	0	0	0	2	2	5	2	3	1	2	4	2	14					
雇用情勢	16	0	0	1	2	0	0	1	5	0	3	2	2	4	0	11					
国際情勢	63	1	0	3	0	4	11	5	38	4	7	1	6	5	2	25					
国内景気	244	12	21	11	12	4	12	38	125	28	28	11	15	21	16	119					
地元景気	76	5	3	4	3	1	3	11	31	10	9	2	5	10	9	45					
他社との競争	160	7	6	13	8	5	7	24	70	19	20	6	7	12	26	90					
為替相場	38	0	4	0	0	6	5	9	27	3	5	0	2	1	0	11					
金融情勢	13	0	1	0	0	2	0	2	5	1	1	1	2	3	0	8					
消費動向	130	3	15	6	8	4	2	22	64	22	20	0	12	8	4	66					
物価動向	16	0	1	0	1	0	0	6	9	3	1	0	2	1	0	7					
株価動向	3.7	0.0%	4.2%	0.0%	6.7%	0.0%	4.3%	8.3%	4.2%	5.4%	2.0%	0.0%	7.7%	2.6%	0.0%	3.2%					
地価動向	0.5	5.9%	4.2%	0.0%	0.0%	0.0%	0.0%	0.0%	0.9%	0.0%	0.0%	0.0%	0.0%	0.0%	0.0%	0.0%					
税制改革	14	0	0	2	0	0	1	2	5	3	0	1	3	2	0	9					
公共投資	12	1	0	0	0	0	1	3	5	1	0	1	0	2	3	7					
輸出入動向	9	0	2	0	0	1	0	2	5	2	1	0	1	0	0	4					
価格競争	122	10	3	10	5	7	13	14	63	17	13	5	1	13	10	59					
規制緩和	1	0	0	0	0	0	0	1	1	0	0	0	0	0	0	0					
親企業のリストラ・海外進出	9	0	1	1	0	5	1	1	9	0	0	0	0	0	0	0					
環境問題	1.1	0.0%	4.2%	0.0%	0.0%	0.0%	0.0%	1.4%	0.9%	1.8%	2.0%	0.0%	0.0%	2.6%	0.0%	1.4%					
東日本大震災	8	0	0	0	0	0	0	3	3	1	3	0	1	0	0	5					
その他	7	0	0	1	0	0	0	2	1.4%	1.8%	5.9%	0.0%	3.8%	0.0%	0.0%	2.3%					
(回答企業数)	435	17	24	21	15	17	23	72	213	56	51	17	26	38	34	222					
無回答	80	8	7	2	2	6	3	10	41	7	7	1	9	11	4	39					

・表 12. 業績見通しに影響を与えると予想されるマイナス要因（従業員規模別）

	全体	0～4人	5～9人	10～19人	20～29人	30～49人	50～99人	100人以上	無回答
営業努力	4 0.9%	0 0.0%	0 0.0%	3 3.5%	0 0.0%	0 0.0%	0 0.0%	1 2.2%	0 —
新商品・新技術の開発	7 1.6%	0 0.0%	0 0.0%	3 3.5%	1 1.9%	2 3.1%	0 0.0%	1 2.2%	0 —
新事業の展開	3 0.7%	0 0.0%	0 0.0%	1 1.2%	2 3.8%	0 0.0%	0 0.0%	0 0.0%	0 —
設備投資	19 4.4%	3 4.9%	3 4.4%	2 2.4%	1 1.9%	3 4.7%	2 3.4%	5 10.9%	0 —
雇用情勢	16 3.7%	0 0.0%	3 4.4%	2 2.4%	1 1.9%	0 0.0%	7 12.1%	3 6.5%	0 —
国際情勢	63 14.5%	8 13.1%	9 13.2%	11 12.9%	8 15.1%	11 17.2%	7 12.1%	9 19.6%	0 —
国内景気	244 56.1%	38 62.3%	41 60.3%	47 55.3%	30 56.6%	38 59.4%	29 50.0%	21 45.7%	0 —
地元景気	76 17.5%	17 27.9%	11 16.2%	16 18.8%	10 18.9%	13 20.3%	5 8.6%	4 8.7%	0 —
他社との競争	160 36.8%	21 34.4%	21 30.9%	36 42.4%	20 37.7%	18 28.1%	27 46.6%	17 37.0%	0 —
為替相場	38 8.7%	2 3.3%	1 1.5%	8 9.4%	2 3.8%	5 7.8%	6 10.3%	14 30.4%	0 —
金融情勢	13 3.0%	2 3.3%	3 4.4%	3 3.5%	3 5.7%	1 1.6%	0 0.0%	1 2.2%	0 —
消費動向	130 29.9%	22 36.1%	22 32.4%	22 25.9%	13 24.5%	23 35.9%	18 31.0%	10 21.7%	0 —
物価動向	16 3.7%	2 3.3%	3 4.4%	2 2.4%	1 1.9%	3 4.7%	4 6.9%	1 2.2%	0 —
株価動向	2 0.5%	0 0.0%	0 0.0%	1 1.2%	1 1.9%	0 0.0%	0 0.0%	0 0.0%	0 —
地価動向	2 0.5%	0 0.0%	0 0.0%	2 2.4%	0 0.0%	0 0.0%	0 0.0%	0 0.0%	0 —
税制改革	14 3.2%	1 1.6%	2 2.9%	1 1.2%	2 3.8%	3 4.7%	4 6.9%	1 2.2%	0 —
公共投資	12 2.8%	3 4.9%	1 1.5%	2 2.4%	1 1.9%	3 4.7%	2 3.4%	0 0.0%	0 —
輸出入動向	9 2.1%	2 3.3%	0 0.0%	2 2.4%	1 1.9%	2 3.1%	1 1.7%	1 2.2%	0 —
価格競争	122 28.0%	16 26.2%	19 27.9%	26 30.6%	10 18.9%	15 23.4%	20 34.5%	16 34.8%	0 —
規制緩和	1 0.2%	0 0.0%	0 0.0%	0 0.0%	0 0.0%	1 1.6%	0 0.0%	0 0.0%	0 —
親企業のリストラ・海外進出	9 2.1%	0 0.0%	1 1.5%	3 3.5%	1 1.9%	1 1.6%	2 3.4%	1 2.2%	0 —
環境問題	5 1.1%	0 0.0%	0 0.0%	3 3.5%	1 1.9%	0 0.0%	1 1.7%	0 0.0%	0 —
東日本大震災	8 1.8%	3 4.9%	2 2.9%	1 1.2%	1 1.9%	0 0.0%	1 1.7%	0 0.0%	0 —
その他	7 1.6%	0 0.0%	0 0.0%	2 2.4%	2 3.8%	1 1.6%	1 1.7%	1 2.2%	0 —
（回答企業数）	435	61	68	85	53	64	58	46	0
無回答	80	11	14	14	13	12	10	6	0

7 今後、拡充・強化する部門

・表 13. 拡充・強化する部門（業種別）

	全体	製 造 業										非 製 造 業						観 光
		西陣	染色	印刷	窯業	化学	金属	機械	その他の製造	計	卸売	小売	情報通信	飲食・宿泊	サービス	建設	計	
事務部門	14 2.8%	0 0.0%	0 0.0%	1 4.5%	0 0.0%	0 0.0%	0 0.0%	0 0.0%	2 2.5%	3 1.2%	3 4.9%	1 1.9%	0 0.0%	2 6.1%	2 4.2%	3 7.9%	11 4.4%	2 6.3%
財務部門	23 4.7%	3 12.5%	1 4.0%	1 4.5%	6 6.3%	2 8.7%	0 0.0%	3 3.8%	4 5.0%	13 5.4%	3 4.9%	3 5.6%	0 0.0%	1 3.0%	3 6.3%	0 0.0%	10 4.0%	3 9.4%
営業部門	254 51.4%	15 62.5%	12 48.0%	9 40.9%	4 25.0%	9 39.1%	14 53.8%	11 42.3%	43 53.8%	117 48.3%	42 68.9%	25 46.3%	5 27.8%	14 42.4%	28 58.3%	23 60.5%	137 54.4%	15 46.9%
企画・開発部門	160 32.4%	10 41.7%	7 28.0%	11 50.0%	4 25.0%	6 26.1%	3 11.5%	8 30.8%	35 43.8%	84 34.7%	28 45.9%	16 29.6%	5 27.8%	7 21.2%	16 33.3%	4 10.5%	76 30.2%	13 40.6%
宣伝・広報部門	25 5.1%	3 12.5%	0 0.0%	1 4.5%	1 18.8%	3 0.0%	0 0.0%	0 0.0%	2 2.5%	9 3.7%	3 4.9%	5 9.3%	1 5.6%	3 9.1%	3 6.3%	1 2.6%	16 6.3%	3 9.4%
情報・通信部門	24 4.9%	1 4.2%	0 0.0%	2 9.1%	1 6.3%	0 0.0%	0 0.0%	2 2.5%	6 2.5%	1 1.6%	8 14.8%	1 5.6%	3 9.1%	2 4.2%	3 7.9%	18 7.1%	4 12.5%	
技術部門	96 19.4%	2 8.3%	8 32.0%	2 9.1%	5 31.3%	8 34.8%	11 42.3%	15 57.7%	16 20.0%	67 27.7%	2 3.3%	4 7.4%	6 33.3%	3 9.1%	2 4.2%	12 31.6%	29 11.5%	2 6.3%
製造部門	68 13.8%	2 8.3%	4 16.0%	7 31.8%	2 12.5%	7 30.4%	10 38.5%	6 23.1%	17 21.3%	55 22.7%	3 4.9%	1 1.9%	1 5.6%	5 15.2%	1 2.1%	12 5.3%	13 5.2%	3 9.4%
特になし	80 16.2%	3 12.5%	4 16.0%	1 4.5%	5 31.3%	5 21.7%	5 19.2%	3 11.5%	10 12.5%	36 14.9%	9 14.8%	11 20.4%	2 11.1%	7 21.2%	9 18.8%	6 15.8%	44 17.5%	6 18.8%
その他	4 0.8%	0 0.0%	0 0.0%	1 4.5%	0 0.0%	0 0.0%	0 0.0%	0 0.0%	0 0.4%	1 0.4%	0 0.0%	1 1.9%	0 0.0%	1 3.0%	0 0.0%	1 2.6%	3 1.2%	1 3.1%
（回答企業数）	494	24	25	22	16	23	26	26	80	242	61	54	18	33	48	38	252	32
無回答	21	1	6	1	1	0	0	1	2	12	2	4	0	2	1	0	9	0

・表 14. 拡充・強化する部門（従業員規模別）

	全体	0～4人	5～9人	10～19人	20～29人	30～49人	50～99人	100人以上	無回答
事務部門	14 2.8%	1 1.5%	1 1.3%	2 2.2%	3 4.6%	5 6.8%	2 2.9%	0 0.0%	0
財務部門	23 4.7%	5 7.7%	2 2.6%	5 5.4%	3 4.6%	4 5.5%	1 1.5%	3 5.8%	0
営業部門	254 51.4%	30 46.2%	31 39.7%	51 54.8%	29 44.6%	38 52.1%	47 69.1%	28 53.8%	0
企画・開発部門	160 32.4%	15 23.1%	26 33.3%	27 29.0%	21 32.3%	22 30.1%	34 50.0%	15 28.8%	0
宣伝・広報部門	25 5.1%	7 10.8%	6 7.7%	6 6.5%	3 4.6%	2 2.7%	1 1.5%	0 0.0%	0
情報・通信部門	24 4.9%	6 9.2%	3 3.8%	3 3.2%	2 3.1%	4 5.5%	3 4.4%	3 5.8%	0
技術部門	96 19.4%	2 3.1%	17 21.8%	19 20.4%	18 27.7%	11 15.1%	16 23.5%	13 25.0%	0
製造部門	68 13.8%	3 4.6%	7 9.0%	14 15.1%	10 15.4%	11 15.1%	11 16.2%	12 23.1%	0
特になし	80 16.2%	19 29.2%	14 17.9%	17 18.3%	11 16.9%	9 12.3%	3 4.4%	7 13.5%	0
その他	4 0.8%	1 1.5%	0 0.0%	2 2.2%	1 1.5%	0 0.0%	0 0.0%	0 0.0%	0
（回答企業数）	494	65	78	93	65	73	68	52	0
無回答	21	7	4	6	1	3	0	0	0

8 今後、削減・縮小する部門

・表 15. 削除・縮小する部門（業種別）

	全体	製造業										非製造業						観光
		西陣	染色	印刷	窯業	化学	金属	機械	その他の製造	計	卸売	小売	情報通信	飲食・宿泊	サービス	建設	計	
事務部門	58 14.4%	3 16.7%	2 10.5%	4 20.0%	0 0.0%	3 15.8%	4 17.4%	3 15.0%	4 6.1%	23 11.7%	11 19.3%	13 26.0%	0 0.0%	2 8.3%	3 9.4%	6 21.4%	35 17.1%	3 10.3%
財務部門	19 4.7%	1 5.6%	0 0.0%	0 0.0%	0 0.0%	1 5.3%	1 4.3%	1 5.0%	0 0.0%	4 2.0%	3 5.3%	8 16.0%	0 0.0%	1 4.2%	2 6.3%	1 3.6%	15 7.3%	1 3.4%
営業部門	6 1.5%	0 0.0%	2 10.5%	1 5.0%	0 0.0%	0 0.0%	0 0.0%	0 0.0%	1 1.5%	4 2.0%	1 1.8%	1 2.0%	0 0.0%	0 0.0%	0 0.0%	0 0.0%	2 1.0%	0 0.0%
企画・開発部門	2 0.5%	0 0.0%	0 0.0%	0 0.0%	1 8.3%	0 0.0%	0 0.0%	0 0.0%	1 1.5%	2 1.0%	0 0.0%	0 0.0%	0 0.0%	0 0.0%	0 0.0%	0 0.0%	0 0.0%	0 0.0%
宣伝・広報部門	26 6.5%	1 5.6%	1 5.3%	3 15.0%	0 0.0%	0 0.0%	0 0.0%	1 5.0%	4 6.1%	10 5.1%	5 8.8%	7 14.0%	0 0.0%	1 4.2%	1 3.1%	2 7.1%	16 7.8%	5 17.2%
情報・通信部門	8 2.0%	0 0.0%	1 5.3%	0 0.0%	0 0.0%	0 0.0%	0 0.0%	2 3.0%	3 1.5%	3 1.5%	1 1.8%	3 6.0%	1 7.1%	0 0.0%	0 0.0%	0 0.0%	5 2.4%	1 3.4%
技術部門	1 0.2%	0 0.0%	0 0.0%	0 0.0%	0 0.0%	0 0.0%	0 0.0%	0 0.0%	0 0.0%	0 0.0%	0 0.0%	0 0.0%	0 0.0%	0 0.0%	1 3.1%	0 0.0%	1 0.5%	0 0.0%
製造部門	27 6.7%	1 5.6%	2 10.5%	3 15.0%	0 0.0%	3 15.8%	3 13.0%	1 5.0%	8 12.1%	21 10.7%	2 3.5%	1 2.0%	0 0.0%	0 0.0%	1 3.1%	1 7.1%	6 2.9%	1 3.4%
特になし	289 71.9%	15 83.3%	14 73.7%	12 60.0%	11 91.7%	14 73.7%	18 78.3%	16 80.0%	50 75.8%	150 76.1%	42 73.7%	23 46.0%	13 92.9%	20 83.3%	23 71.9%	18 64.3%	139 67.8%	19 65.5%
その他	6 1.5%	0 0.0%	1 5.3%	1 5.0%	0 0.0%	0 0.0%	0 0.0%	0 0.0%	1 1.5%	3 1.5%	1 1.8%	2 4.0%	0 0.0%	0 0.0%	0 0.0%	0 0.0%	3 1.5%	1 3.4%
(回答企業数)	402	18	19	20	12	19	23	20	66	197	57	50	14	24	32	28	205	29
無回答	113	7	12	3	5	4	3	7	16	57	6	8	4	11	17	10	56	3

・表 16. 削除・縮小する部門（従業員規模別）

	全体	0~4人	5~9人	10~19人	20~29人	30~49人	50~99人	100人以上	無回答
事務部門	58 14.4%	9 17.3%	7 10.9%	13 17.6%	6 10.9%	9 14.8%	10 18.2%	4 9.8%	0
財務部門	19 4.7%	3 5.8%	6 9.4%	3 4.1%	2 3.6%	2 3.3%	1 1.8%	2 4.9%	0
営業部門	6 1.5%	2 3.8%	0 0.0%	1 1.4%	1 1.8%	1 1.6%	1 1.8%	0 0.0%	0
企画・開発部門	2 0.5%	1 1.9%	1 1.6%	0 0.0%	0 0.0%	0 0.0%	0 0.0%	0 0.0%	0
宣伝・広報部門	26 6.5%	4 7.7%	1 1.6%	5 6.8%	4 7.3%	9 14.8%	2 3.6%	1 2.4%	0
情報・通信部門	8 2.0%	0 0.0%	0 0.0%	1 1.4%	0 0.0%	3 4.9%	3 5.5%	1 2.4%	0
技術部門	1 0.2%	0 0.0%	0 0.0%	1 1.4%	0 0.0%	0 0.0%	0 0.0%	0 0.0%	0
製造部門	27 6.7%	4 7.7%	5 7.8%	5 6.8%	2 3.6%	2 3.3%	7 12.7%	2 4.9%	0
特になし	289 71.9%	37 71.2%	48 75.0%	53 71.6%	41 74.5%	40 65.6%	37 67.3%	33 80.5%	0
その他	6 1.5%	1 1.9%	1 1.6%	2 2.7%	1 1.8%	0 0.0%	0 0.0%	1 2.4%	0
(回答企業数)	402	52	64	74	55	61	55	41	0
無回答	113	20	18	25	11	15	13	11	0