

設 備 投 資 計 画 に つ い て

(第 102 回京都市中小企業経営動向実態調査付帯調査)

市内中小企業の経営実態、経営動向などを把握するため、四半期ごとに郵送によるアンケート調査として実施しています「京都市中小企業経営動向実態調査」の「付帯調査」(平成 24 年度の設備投資計画動向)の結果がまとまりましたので報告します。なお、この付帯調査は当該年度の設備投資計画について、毎年同時期に同様の質問項目で行っているものです。

京都市中小企業経営動向実態調査概要

- ・ 調査目的 京都市域中小企業の経営実態を把握し、経済行政に反映させる。
- ・ 調査時点 平成 24 年 3 月
- ・ 調査方法 郵送アンケート
- ・ 回収状況 製造業 386 社, 非製造業 414 社, 計 800 社に対しアンケートを送付。519 社が回答 (回収率 64.9%)。

業種別回答企業数 (%)

項 目	企業数 (構成比)	項 目	企業数 (構成比)
製造業	257 (49.5)	非製造業	262 (50.5)
西陣	24 (4.6)	卸売	57 (11.0)
染色	33 (6.4)	小売	57 (11.0)
印刷	29 (5.6)	情報通信	24 (4.6)
窯業	19 (3.7)	飲食・宿泊	36 (6.9)
化学	21 (4.0)	サービス	44 (8.5)
金属	25 (4.8)	建設	44 (8.5)
機械	27 (5.2)	不明	0 (0.0)
その他の製造	79 (15.2)	合 計	519 (100.0)

➤ 中小企業の定義

中小企業基本法に基づき、業種別に以下のとおりに設定している。

業種	従業員規模/資本金規模
製造業, その他の業種	300 人以下 又は 3 億円以下
卸売	100 人以下 又は 1 億円以下
小売	50 人以下 又は 5,000 万円以下
サービス (情報通信, 飲食・宿泊を含む)	100 人以下 又は 5,000 万円以下

★この広報資料の概要については、インターネットホームページでも御覧いただけます。

URL http://www.city.kyoto.lg.jp/sankan/soshiki/7-1-11-0-0_1.html

1	平成 24 年度の設備投資計画.....	3
2	設備投資の目的.....	4
3	設備投資額の対前年度伸び率.....	6
4	設備投資計画時期.....	8
参考	業種別, 従業員規模別集計.....	10

注記：参考 業種別, 従業員規模別集計の各表について

- ・ 網掛けは, 各選択肢の中で最も比率が高い選択肢を示す。
- ・ 「観光関連」とは, 観光関係の売上げが 25%以上の企業群を意味する。

1 平成24年度の設備投資計画

平成24年度の設備投資計画について、「計画がある」と回答した企業は15.4%と、前年比3.1ポイント増加した。一方、「検討中」と回答した企業は8.5%で、前年比4.6ポイントの減少となった。また、「計画はない」と回答した企業は75.9%であり、4.1ポイントの増加であった。

「計画がある」と回答した企業の計画内容（74社がコメント回答）を見てみると、31社が機械設備の拡充・更新を計画している。また、建物の新築・増設・改修を計画している企業は30社となっており、業種別では小売業が最も多く、新規出店や店舗改装などが挙げられていた。

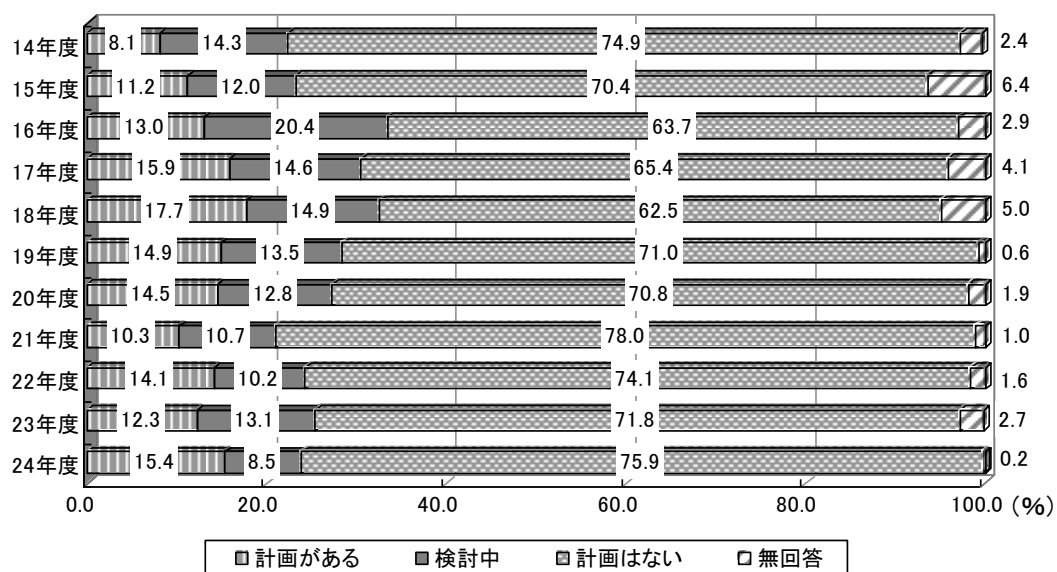
「検討中」と回答した企業の検討内容（40社がコメント回答）を見てみると、24社が機械設備の拡充・更新を検討している。建物の新築・増設・改修については7社が検討中で、本社改装や店舗リニューアルなどの改修、新規出店に関するものが大半を占めた。また「テナント出店中の建物に全面改装計画があり、改装条件が厳しく検討中」（北区／小売）といった、家主の意向に沿う形で思案中の意見があったほか、「建物の老朽化、省エネのため」（左京区／飲食・宿泊）といった、必要に迫られ検討している内容もあった。

「計画はない」と回答した企業の理由（344社がコメント回答）としては、先行き不透明、売上不振や受注低迷とする意見が84社を数えた。また現状で充分であるといった意見は35社、既に実施済であるといったコメントは15社であった。

全般として、設備投資計画を保有または検討している企業は、平成23年度と比べ僅かながらも低下、「計画はない」とする意見が大勢を占めていることから、引き続き慎重な姿勢に変化はない。（図1）

なお、従業員規模別では、従業員数が多く規模が大きくなるにつれて、「計画がある」または「検討中」とする企業の割合が高くなる傾向が見られた。（P.10「参考 業種別、従業員規模別集計」・表2）

・ 図1. 設備投資計画について



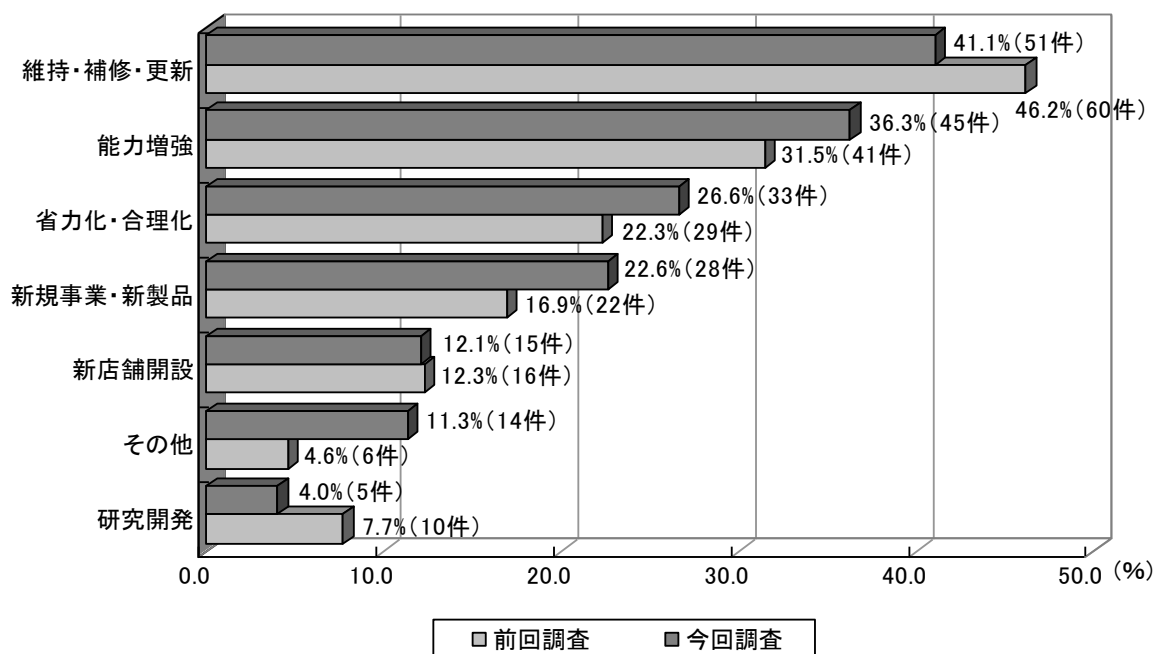
2 設備投資の目的

設備投資の「計画がある」、「検討中」と回答した企業に、設備投資の目的に関して複数回答可で尋ねたところ、「維持・補修・更新」が41.1%で最も高くなり、以下、「能力増強」(36.3%)、「省力化・合理化」(26.6%)の順となっている。

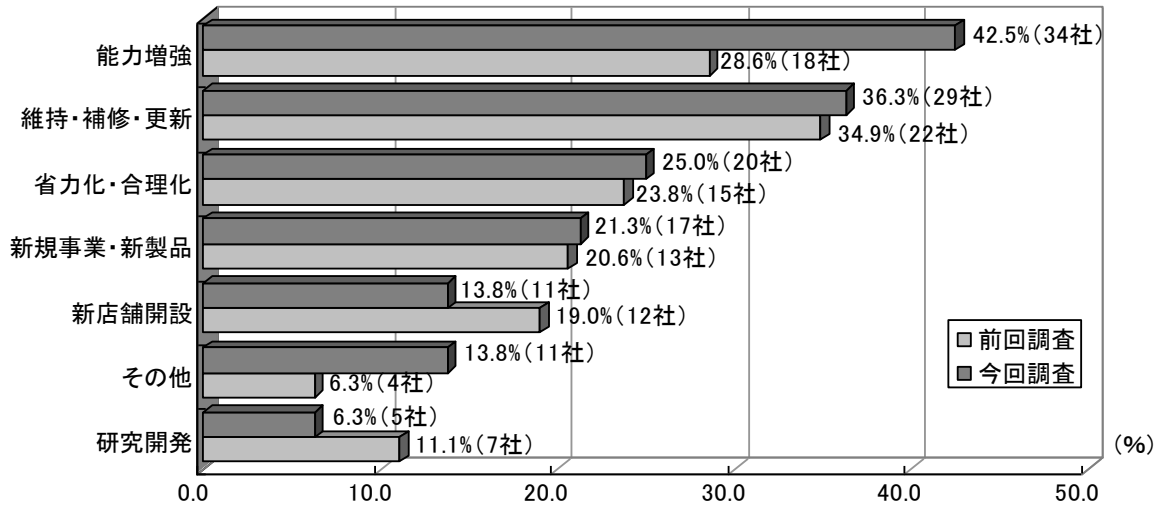
前回調査と比較すると、回答数上位2位から4位までについては、いずれも増加している。中でも4位の「新規事業・新製品」が大きく増加し、5.7ポイントの増となった。一方、1位の「維持・補修・更新」は、前回調査と比べて5.1ポイントの減少となっている。全体としては既存設備の維持、補修がトップであるが、業績改善のために新規事業や新製品に向けた先行投資や能力増強を行うといった生産体制の強化、省力化・合理化といった見直しを重点とした設備投資目的を掲げる企業が増加している。

「維持・補修・更新」と回答した企業の内容(23社がコメント回答)としては、空調設備、販売システム、分析や解析の機器類の更新や維持といった意見のほか、「改装による客室料金のアップ」(中京区/飲食・宿泊)、「設備老朽化のため、設備を更新するに当たり大型加工品に対応し、かつ省力化もでき、能力増強が可能な設備を導入」(伏見区/金属)と、補修や更新に当たって、より一層の付加価値を見出すといった内容が挙げられていた。また、「能力増強」と回答した企業(21社がコメント回答)については、「納期遵守の為、内製化率を拡大」(南区/機械)、「大型自動焙煎ラインの増設」(下京区/その他の製造)など、生産力の強化に関するものや、「商品アイテムの増強」(右京区/印刷)や「賃貸マンション建設により室数増加」(中京区/建設)といった、販売や収入面の安定化を図るための意見もあった。(図2)

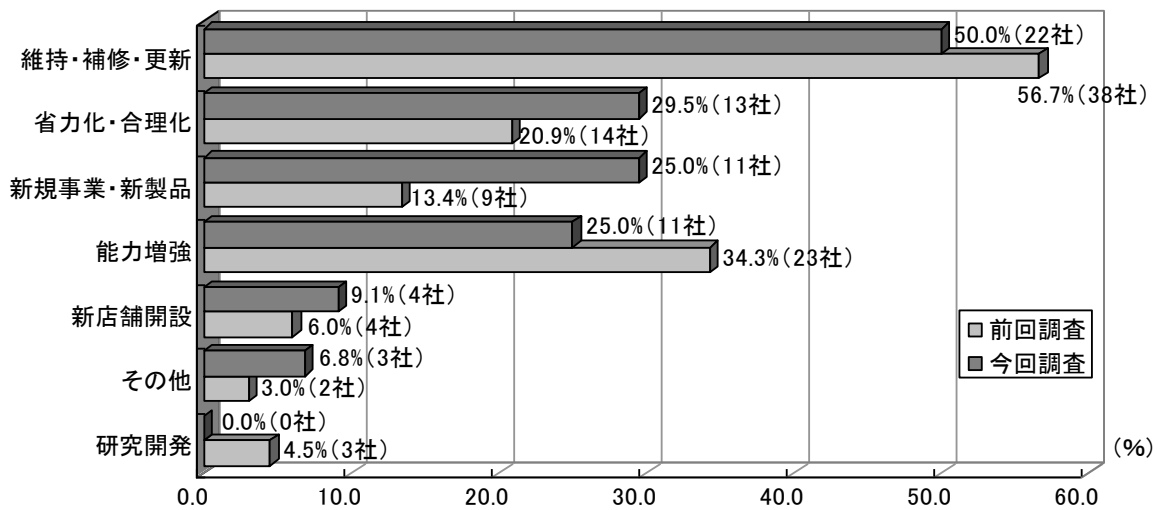
・図2. 設備投資目的



※参考 図1. 設備投資目的—設備投資計画がある企業—



※参考 図2. 設備投資目的—設備投資を検討中の企業—



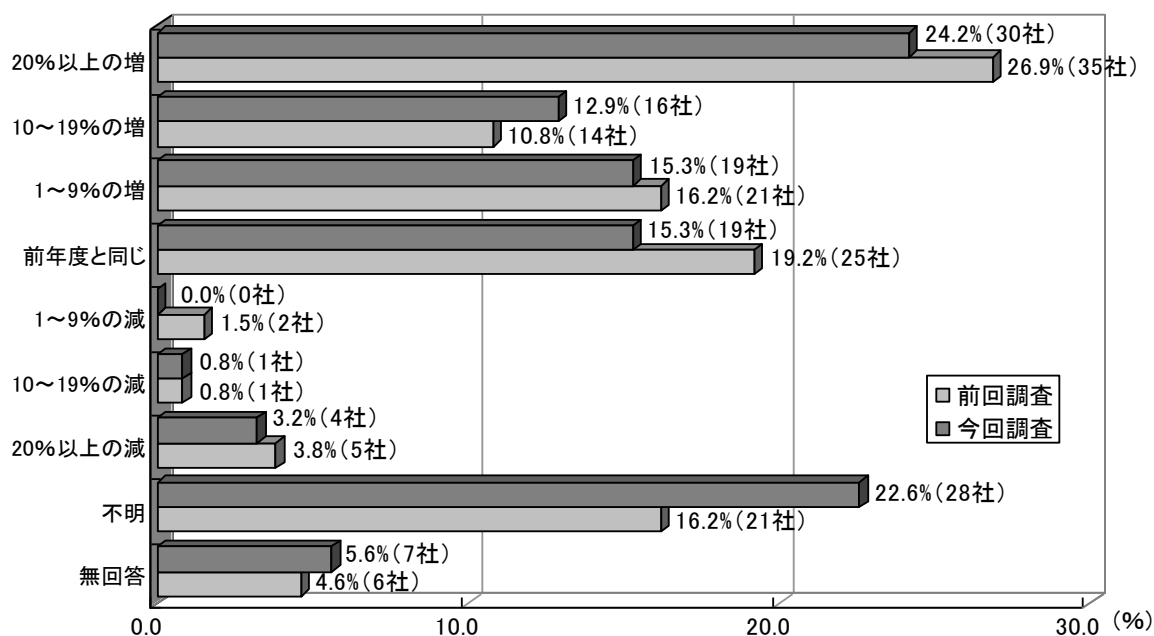
3 設備投資額の対前年度伸び率

設備投資の「計画がある」、「検討中」と回答した企業 124 社に、設備投資額の対前年度伸び率について尋ねたところ、「20%以上の増」との回答が 24.2%で最も高かったものの、前回の 26.9%から 2.7 ポイント減少した。以下、「不明」が 22.6%、「1~9%の増」、「前年度と同じ」が同率で 15.3%となっている。

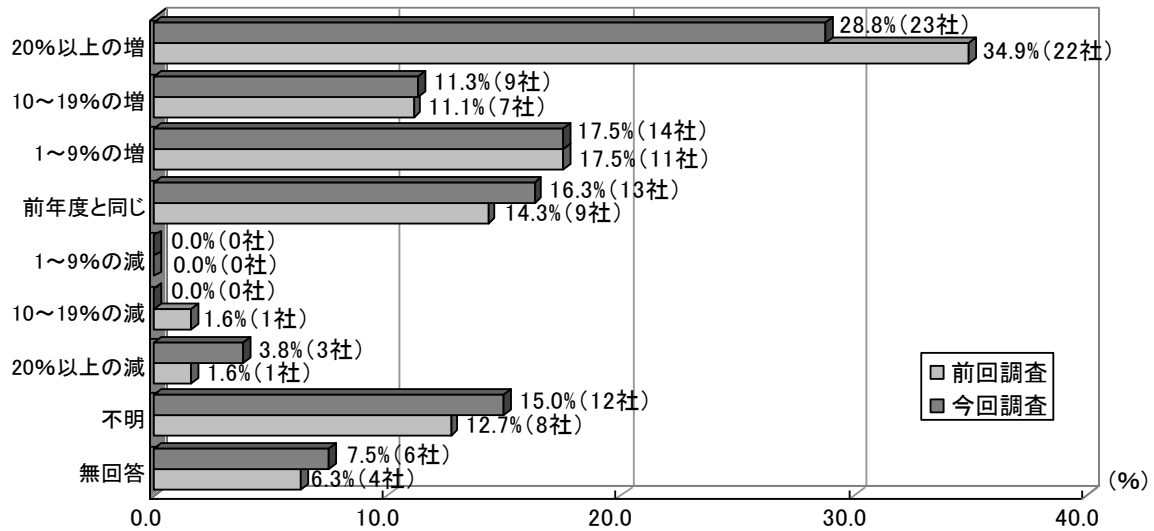
前回調査と比較すると、「10~19%の増」が 2.1 ポイントの増加、「前年度と同じ」が 3.9 ポイントの減少、「1~9%の増」が 0.9 ポイントの減少となり、全体として前年度よりも設備投資額を増加させると回答している企業が過半数を占めている。

「20%以上の増」と回答した企業の内容（15 社がコメント回答）としては、「新設備を前年度は導入していないため」（中京区／化学）といった、これまでの設備投資の抑制を理由とした意見があった。一方で、「事業所拠点の増強になる為」（伏見区／その他の製造）、「現在会社が順調なので、投資拡大」（下京区／建設）、「今回のサーバー機は容量が大きいため、価格が上がる。それに合ったシステムのバージョンアップ費用、ソフトウェア購入費がかさむ予定」（左京区／印刷）と、投資額が大きく、積極的な設備投資に向けての動きも窺えた。（図 3）

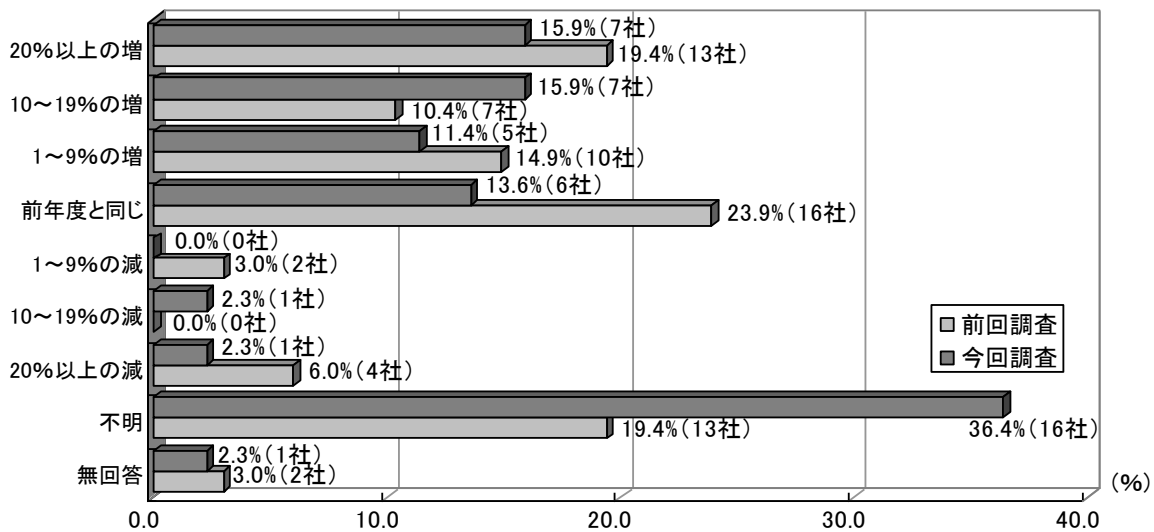
・ 図 3. 設備投資額の対前年度比



※参考 図3. 設備投資額の対前年度比—設備投資計画がある企業—



※参考 図4. 設備投資額の対前年度比—設備投資を検討中の企業—



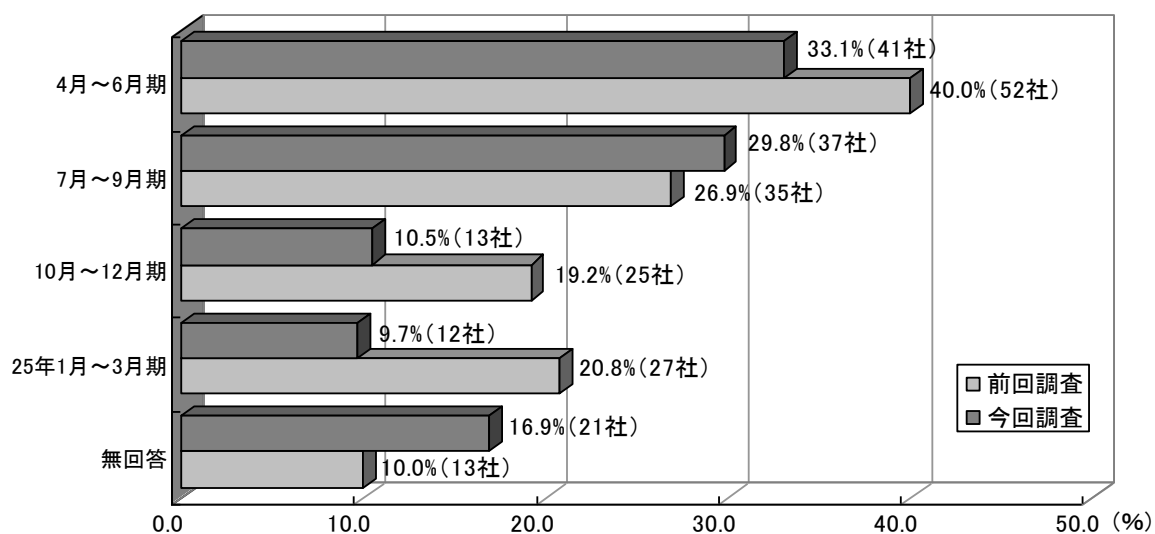
4 設備投資計画時期

設備投資の「計画がある」、「検討中」と回答した企業に、設備投資計画時期について尋ねたところ、「4月～6月期」との回答が33.1%で最も高く、期初に設備投資を予定する傾向となっている。以下、「7月～9月期」(29.8%)、「10月～12月期」(10.5%)、「平成25年1月～3月期」(9.7%)の順となった。

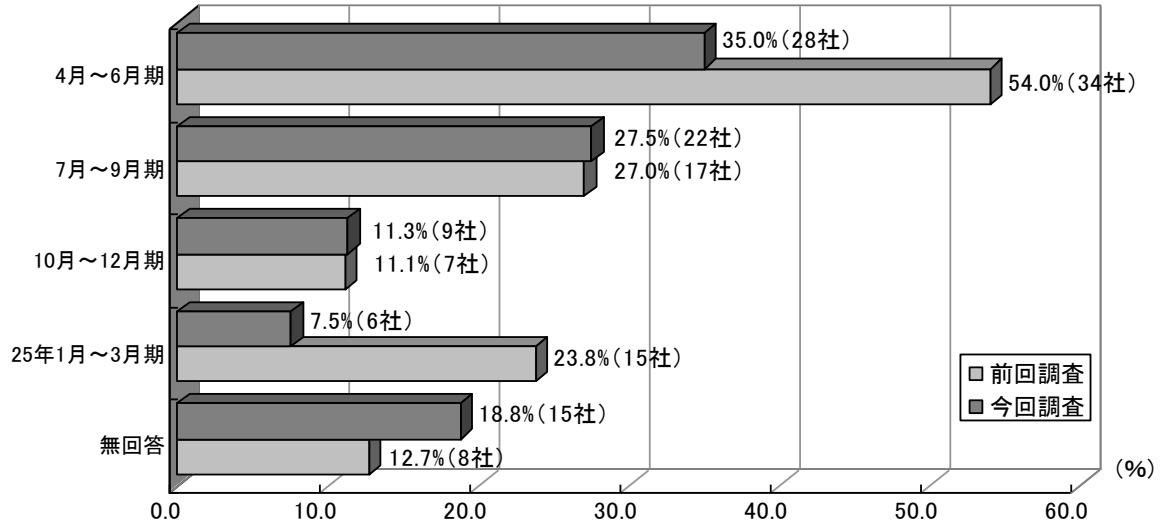
前回調査と比較すると、「4月～6月期」及び「10月～12月期」、「平成25年1月～3月期」が減少しており、中でも「平成25年1月～3月期」は11.1ポイントの大幅な減少となっている。一方、「7月～9月期」のみが増加しており、2.9ポイントの増加となっている。「前年度に結果として出来なかった為」(南区/窯業)、「ここ数年経営が苦しく行っていなかった」(右京区/印刷)といった、これまで設備投資の計画があったが、長引く景気低迷や震災の影響などで後ろにずれ、計画時期は前半に集中している。

全般として、設備投資の計画自体は足踏み状態にあるが、時期としては早期に計画、或いは検討し、後半に備えるといった傾向が見られる。(図4)

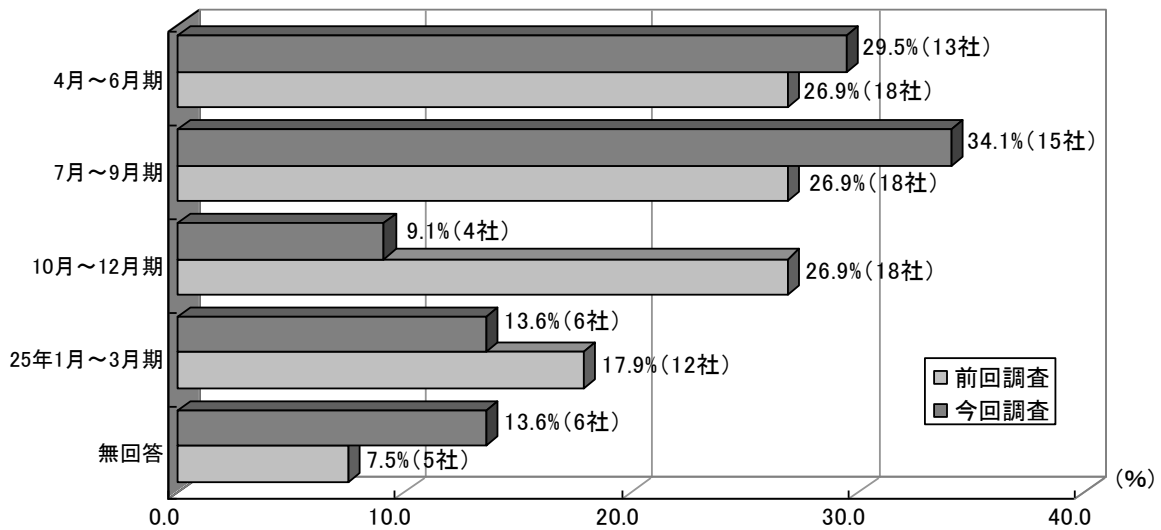
・図4. 設備投資の計画時期



※参考 図5. 設備投資の計画時期—設備投資計画がある企業—



※参考 図6. 設備投資の計画時期—設備投資を検討中の企業—



参考 業種別、従業員規模別集計

注記：各表について

- ・ 網掛けは、各選択肢の中で最も比率が高い選択肢を示す。
- ・ 「観光関連」とは、観光関係の売上げが25%以上の企業群を意味する。

(1) 平成24年度の設備投資計画

・表1. 平成24年度の設備投資計画（業種別）

	全体	製造業									計	非製造業							観光
		西陣	染色	印刷	窯業	化学	金属	機械	その他の製造	卸売		小売	情報通信	飲食・宿泊	サービス	建設	計		
計画がある	80 15.4%	0 0.0%	4 12.1%	6 20.7%	4 21.1%	7 33.3%	8 32.0%	3 11.1%	13 16.5%	45 17.5%	6 10.5%	9 15.8%	4 16.7%	5 13.9%	6 13.6%	5 11.4%	35 13.4%	11 22.0%	
検討中	44 8.5%	1 4.2%	3 9.1%	4 13.8%	2 10.5%	1 4.8%	3 12.0%	3 11.1%	9 11.4%	26 10.1%	1 1.8%	6 10.5%	3 12.5%	4 11.1%	1 2.3%	3 6.8%	18 6.9%	4 8.0%	
計画はない	394 75.9%	23 95.8%	26 78.8%	19 65.5%	13 68.4%	13 61.9%	14 56.0%	21 77.8%	56 70.9%	185 72.0%	50 87.7%	42 73.7%	17 70.8%	27 75.0%	37 84.1%	36 81.8%	209 79.8%	35 70.0%	
無回答	1 0.2%	0 0.0%	0 0.0%	0 0.0%	0 0.0%	0 0.0%	0 0.0%	1 1.3%	1 0.4%	1 0.0%	0 0.0%	0 0.0%	0 0.0%	0 0.0%	0 0.0%	0 0.0%	0 0.0%	0 0.0%	
(回答企業数)	519	24	33	29	19	21	25	27	79	257	57	57	24	36	44	44	262	50	

・表2. 平成24年度の設備投資計画（従業員規模別）

	全体	0~4人	5~9人	10~19人	20~29人	30~49人	50~99人	100人以上	無回答
計画がある	80 15.4%	4 5.5%	7 8.0%	9 8.8%	8 10.8%	15 19.5%	18 28.6%	19 44.2%	0
検討中	44 8.5%	2 2.7%	3 3.4%	9 8.8%	6 8.1%	10 13.0%	9 14.3%	5 11.6%	0
計画はない	394 75.9%	67 91.8%	77 88.5%	84 82.4%	60 81.1%	52 67.5%	36 57.1%	18 41.9%	0
無回答	1 0.2%	0 0.0%	0 0.0%	0 0.0%	0 0.0%	0 0.0%	0 0.0%	1 2.3%	0
(回答企業数)	519	73	87	102	74	77	63	43	0

(2) 設備投資の目的

・表 3. 設備投資目的 (業種別)

	全体	製 造 業								非 製 造 業							観 光	
		西 陣	染 色	印 刷	窯 業	化 学	金 属	機 械	その 他 の 製 造	計	卸 売	小 売	情 報 通 信	飲 食・ 宿 泊	サ ー ビ ス	建 設		計
能力増強	45 36.3%	0 0.0%	2 28.6%	7 70.0%	1 16.7%	1 12.5%	5 45.5%	3 50.0%	8 36.4%	27 38.0%	3 42.9%	6 40.0%	3 42.9%	0 0.0%	3 42.9%	3 37.5%	18 34.0%	5 33.3%
維持・補修・更新	51 41.1%	1 100.0%	3 42.9%	5 50.0%	2 33.3%	3 37.5%	2 18.2%	3 50.0%	5 22.7%	24 33.8%	2 28.6%	8 53.3%	2 28.6%	6 66.7%	4 57.1%	5 62.5%	27 50.9%	7 46.7%
省力化・合理化	33 26.6%	0 0.0%	1 14.3%	5 50.0%	3 50.0%	1 12.5%	3 27.3%	2 33.3%	9 40.9%	24 33.8%	2 28.6%	2 13.3%	2 28.6%	1 11.1%	1 14.3%	1 12.5%	9 17.0%	2 13.3%
新規事業・新製品	28 22.6%	0 0.0%	1 14.3%	5 50.0%	2 33.3%	2 25.0%	3 27.3%	1 16.7%	6 27.3%	20 28.2%	2 28.6%	0 0.0%	3 42.9%	0 0.0%	1 14.3%	2 25.0%	8 15.1%	1 6.7%
新店舗開設	15 12.1%	0 0.0%	0 0.0%	0 0.0%	1 16.7%	0 0.0%	0 0.0%	0 0.0%	2 9.1%	3 4.2%	0 0.0%	8 53.3%	0 0.0%	3 33.3%	1 14.3%	0 0.0%	12 22.6%	4 26.7%
研究開発	5 4.0%	0 0.0%	1 14.3%	0 0.0%	0 0.0%	1 12.5%	0 0.0%	0 0.0%	1 4.5%	3 4.2%	0 0.0%	0 0.0%	1 14.3%	0 0.0%	0 0.0%	1 3.8%	2 0.0%	0 0.0%
その他	14 11.3%	0 0.0%	1 14.3%	0 0.0%	0 25.0%	2 9.1%	1 33.3%	2 9.1%	2 11.3%	8 14.3%	1 6.7%	1 7.0%	0 0.0%	0 0.0%	2 28.6%	2 25.0%	6 11.3%	2 13.3%
(回答企業数)	124	1	7	10	6	8	11	6	22	71	7	15	7	9	7	8	53	15
無回答	4	0	1	0	0	0	1	0	1	3	1	0	0	0	0	0	1	0

・表 4. 設備投資目的 (従業員規模別)

	全体	0～4 人	5～9 人	10～19 人	20～29 人	30～49 人	50～99 人	100人 以上	無回答
能力増強	45 36.3%	3 50.0%	3 30.0%	5 27.8%	3 21.4%	12 48.0%	10 37.0%	9 37.5%	0
維持・補修・更新	51 41.1%	4 66.7%	4 40.0%	8 44.4%	4 28.6%	9 36.0%	11 40.7%	11 45.8%	0
省力化・合理化	33 26.6%	1 16.7%	3 30.0%	6 33.3%	3 21.4%	5 20.0%	5 18.5%	10 41.7%	0
新規事業・新製品	28 22.6%	0 0.0%	2 20.0%	6 33.3%	1 7.1%	8 32.0%	7 25.9%	4 16.7%	0
新店舗開設	15 12.1%	0 0.0%	0 0.0%	3 16.7%	2 14.3%	2 8.0%	3 11.1%	5 20.8%	0
研究開発	5 4.0%	0 0.0%	1 10.0%	1 5.6%	0 0.0%	1 4.0%	1 3.7%	1 4.2%	0
その他	14 11.3%	1 16.7%	1 10.0%	3 16.7%	3 21.4%	3 12.0%	0 0.0%	3 12.5%	0
(回答企業数)	124	6	10	18	14	25	27	24	0
無回答	4	0	1	1	0	0	2	0	0

(3) 設備投資額の対前年度伸び率

・表 5. 設備投資額の対前年度伸び率（業種別）

	全体	製 造 業										非 製 造 業						観 光
		西陣	染色	印刷	窯業	化学	金属	機械	その他の製造	計	卸売	小売	情報通信	飲食・宿泊	サービス	建設	計	
20%以上の増	30 24.2%	0 0.0%	1 14.3%	1 10.0%	1 16.7%	4 50.0%	3 27.3%	3 50.0%	6 27.3%	19 26.8%	2 28.6%	4 26.7%	1 14.3%	2 22.2%	0 0.0%	2 25.0%	11 20.8%	2 13.3%
10～19%の増	16 12.9%	0 0.0%	2 28.6%	2 20.0%	2 33.3%	0 0.0%	0 0.0%	0 0.0%	3 13.6%	9 12.7%	1 14.3%	2 13.3%	3 42.9%	1 11.1%	0 0.0%	0 0.0%	7 13.2%	1 6.7%
1～9%の増	19 15.3%	0 0.0%	0 0.0%	1 10.0%	1 16.7%	2 25.0%	1 9.1%	0 0.0%	4 18.2%	9 12.7%	1 14.3%	3 20.0%	0 0.0%	3 33.3%	3 42.9%	0 0.0%	10 18.9%	4 26.7%
前年度と同じ	19 15.3%	0 0.0%	1 14.3%	1 10.0%	2 33.3%	1 12.5%	1 9.1%	1 16.7%	3 13.6%	10 14.1%	0 0.0%	1 6.7%	2 28.6%	1 11.1%	2 28.6%	3 37.5%	9 17.0%	2 13.3%
1～9%の減	0 0.0%	0 0.0%	0 0.0%	0 0.0%	0 0.0%	0 0.0%	0 0.0%	0 0.0%	0 0.0%	0 0.0%	0 0.0%	0 0.0%	0 0.0%	0 0.0%	0 0.0%	0 0.0%	0 0.0%	0 0.0%
10～19%の減	1 0.8%	0 0.0%	0 0.0%	0 0.0%	0 0.0%	0 0.0%	1 9.1%	0 0.0%	0 0.0%	1 1.4%	0 0.0%	0 0.0%	0 0.0%	0 0.0%	0 0.0%	0 0.0%	0 0.0%	0 0.0%
20%以上の減	4 3.2%	0 0.0%	0 0.0%	1 10.0%	0 0.0%	0 0.0%	1 9.1%	0 0.0%	0 0.0%	2 2.8%	0 0.0%	0 0.0%	0 0.0%	0 0.0%	1 14.3%	1 12.5%	2 3.8%	0 0.0%
不明	28 22.6%	1 100.0%	2 28.6%	4 40.0%	0 0.0%	1 12.5%	2 18.2%	2 33.3%	5 22.7%	17 23.9%	1 14.3%	4 26.7%	1 14.3%	2 22.2%	1 14.3%	2 25.0%	11 20.8%	4 26.7%
無回答	7 5.6%	0 0.0%	1 14.3%	0 0.0%	0 0.0%	0 0.0%	2 18.2%	0 0.0%	1 4.5%	4 5.6%	2 28.6%	1 6.7%	0 0.0%	0 0.0%	0 0.0%	0 0.0%	3 5.7%	2 13.3%
(回答企業数)	124	1	7	10	6	8	11	6	22	71	7	15	7	9	7	8	53	15

・表 6. 設備投資額の対前年度比（従業員規模別）

	全体	0～4人	5～9人	10～19人	20～29人	30～49人	50～99人	100人以上	無回答
20%以上の増	30 24.2%	0 0.0%	1 10.0%	6 33.3%	5 35.7%	9 36.0%	5 18.5%	4 16.7%	0
10～19%の増	16 12.9%	0 0.0%	3 30.0%	2 11.1%	1 7.1%	3 12.0%	4 14.8%	3 12.5%	0
1～9%の増	19 15.3%	2 33.3%	2 20.0%	3 16.7%	2 14.3%	1 4.0%	5 18.5%	4 16.7%	0
前年度と同じ	19 15.3%	1 16.7%	2 20.0%	2 11.1%	0 0.0%	5 20.0%	6 22.2%	3 12.5%	0
1～9%の減	0 0.0%	0 0.0%	0 0.0%	0 0.0%	0 0.0%	0 0.0%	0 0.0%	0 0.0%	0
10～19%の減	1 0.8%	0 0.0%	0 0.0%	0 0.0%	0 0.0%	0 0.0%	1 3.7%	0 0.0%	0
20%以上の減	4 3.2%	0 0.0%	0 0.0%	1 5.6%	0 0.0%	0 0.0%	2 7.4%	1 4.2%	0
不明	28 22.6%	3 50.0%	1 10.0%	2 11.1%	6 42.9%	5 20.0%	2 7.4%	9 37.5%	0
無回答	7 5.6%	0 0.0%	1 10.0%	2 11.1%	0 0.0%	2 8.0%	2 7.4%	0 0.0%	0
(回答企業数)	124	6	10	18	14	25	27	24	0

(4) 設備投資の計画時期

・表7. 設備投資の計画時期（業種別）

	全体	製造業										非製造業						観光
		西陣	染色	印刷	窯業	化学	金属	機械	その他の製造	計	卸売	小売	情報通信	飲食・宿泊	サービス	建設	計	
4月～6月期	41 33.1%	0 0.0%	1 14.3%	6 60.0%	4 66.7%	2 25.0%	1 9.1%	1 16.7%	6 27.3%	21 29.6%	2 28.6%	7 46.7%	4 57.1%	2 22.2%	1 14.3%	4 50.0%	20 37.7%	3 20.0%
7月～9月期	37 29.8%	0 0.0%	2 28.6%	1 10.0%	1 16.7%	3 37.5%	5 45.5%	3 50.0%	9 40.9%	24 33.8%	1 14.3%	4 26.7%	2 28.6%	5 55.6%	0 0.0%	1 12.5%	13 24.5%	5 33.3%
10月～12月期	13 10.5%	1 100.0%	0 0.0%	2 20.0%	1 16.7%	1 12.5%	2 18.2%	0 0.0%	1 4.5%	8 11.3%	0 0.0%	1 6.7%	0 0.0%	1 11.1%	1 14.3%	2 25.0%	5 9.4%	1 6.7%
25年1月～3月期	12 9.7%	0 0.0%	1 14.3%	1 10.0%	0 0.0%	1 12.5%	0 0.0%	2 33.3%	3 13.6%	8 11.3%	1 14.3%	1 6.7%	1 14.3%	0 0.0%	1 14.3%	0 0.0%	4 7.5%	3 20.0%
無回答	21 16.9%	0 0.0%	3 42.9%	0 0.0%	0 0.0%	1 12.5%	3 27.3%	0 0.0%	3 13.6%	10 14.1%	3 42.9%	2 13.3%	0 0.0%	1 11.1%	4 57.1%	1 12.5%	11 20.8%	3 20.0%
（回答企業数）	124	1	7	10	6	8	11	6	22	71	7	15	7	9	7	8	53	15

・表8. 設備投資の計画時期（従業員規模別）

	全体	0～4人	5～9人	10～19人	20～29人	30～49人	50～99人	100人以上	無回答
4月～6月期	41 33.1%	1 16.7%	6 60.0%	2 11.1%	3 21.4%	10 40.0%	14 51.9%	5 20.8%	0
7月～9月期	37 29.8%	1 16.7%	1 10.0%	5 27.8%	4 28.6%	8 32.0%	4 14.8%	14 58.3%	0
10月～12月期	13 10.5%	1 16.7%	0 0.0%	3 16.7%	4 28.6%	0 0.0%	3 11.1%	2 8.3%	0
25年1月～3月期	12 9.7%	1 16.7%	0 0.0%	4 22.2%	1 7.1%	2 8.0%	3 11.1%	1 4.2%	0
無回答	21 16.9%	2 33.3%	3 30.0%	4 22.2%	2 14.3%	5 20.0%	3 11.1%	2 8.3%	0
（回答企業数）	124	6	10	18	14	25	27	24	0