

平成 25 年の企業経営実績と平成 26 年の業績見通しについて  
(第 109 回京都市中小企業経営動向実態調査付帯調査)

市内中小企業の経営実態、経営動向などを把握するため、四半期ごとに郵送によるアンケート調査として実施しています「京都市中小企業経営動向実態調査」の「付帯調査」結果がまとまりましたので報告します。なお、今回の付帯調査は、当該年の企業経営実績と翌年の業績見通しについて、毎年同時期に同様の質問項目で行っているものです。

京都市中小企業経営動向実態調査概要

- ・ 調査目的 京都市域中小企業の経営実態を把握し、経済行政に反映させる。
- ・ 調査時点 平成 25 年 12 月
- ・ 調査対象期間 平成 25 年 10 月～12 月期 (3 箇月実績) / 平成 26 年 1～3 月期 (3 箇月見通し)
- ・ 調査方法 郵送アンケート
- ・ 回収状況 製造業 377 社, 非製造業 423 社, 計 800 社に対しアンケートを送付。  
483 社が回答 (回収率 60.4%)。

業種別回答企業数 (%)

項 目	企業数 (構成比)	項 目	企業数 (構成比)
製造業	240 (49.7)	非製造業	243 (50.3)
西 陣	24 (5.0)	卸 売	56 (11.6)
染 色	36 (7.5)	小 売	50 (10.4)
印 刷	26 (5.4)	情 報 通 信	22 (4.6)
窯 業	15 (3.1)	飲 食 ・ 宿 泊	32 (6.6)
化 学	19 (3.9)	サ ー ビ ス	49 (10.1)
金 属	22 (4.6)	建 設	34 (7.0)
機 械	30 (6.2)	不 明	0 (0.0)
その他の製造	68 (14.1)	合 計	483 (100.0)

※観光関連 (観光関連の売上が25%以上)	40 (8.3)
-----------------------	----------

➤ 中小企業の定義

中小企業基本法に基づき、業種別に以下のとおりに設定している。

業種	従業員規模/資本金規模
製造業, その他の業種	300 人以下 または 3 億円以下
卸売	100 人以下 または 1 億円以下
小売	50 人以下 または 5,000 万円以下
サービス (情報通信, 飲食・宿泊を含む)	100 人以下 または 5,000 万円以下

★この広報資料の概要については、インターネットホームページでも御覧いただけます。

URL <http://www.city.kyoto.lg.jp/menu2/category/30-3-0-0-0-0-0-0.html>

1. 平成 25 年の企業経営実績（平成 24 年企業経営実績との比較） .....	3
2. 平成 26 年の業績見通し（平成 25 年企業経営実績との比較） .....	5
3. 平成 25 年の実績に影響したプラス要因 .....	7
4. 平成 25 年の実績に影響したマイナス要因 .....	9
5. 平成 26 年の業績見通しに影響を与えると予想されるプラス要因 .....	11
6. 平成 26 年の業績見通しに影響を与えると予想されるマイナス要因 .....	13
7. 為替相場の影響について .....	15
8. 今後、拡充・強化する部門 .....	16
9. 今後、削減・縮小する部門 .....	18
10. 平成 26 年に向けての経営全般における独自の取組や工夫 .....	20
参考 業種別、従業員規模別集計 .....	22

注記：各項の表について

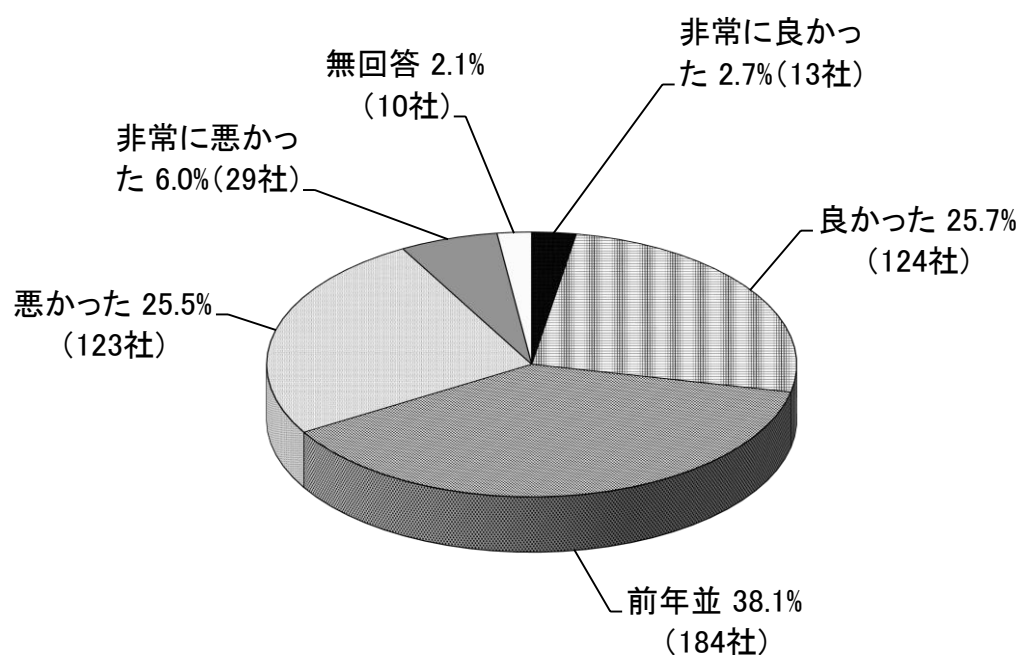
- ・ 網掛けは、各選択肢の中で最も比率が高い選択肢を示す。
- ・ 「観光関連」とは、観光関係の売上げが 25%以上の企業を意味する。

## 1 平成 25 年の企業経営実績（平成 24 年企業経営実績との比較）

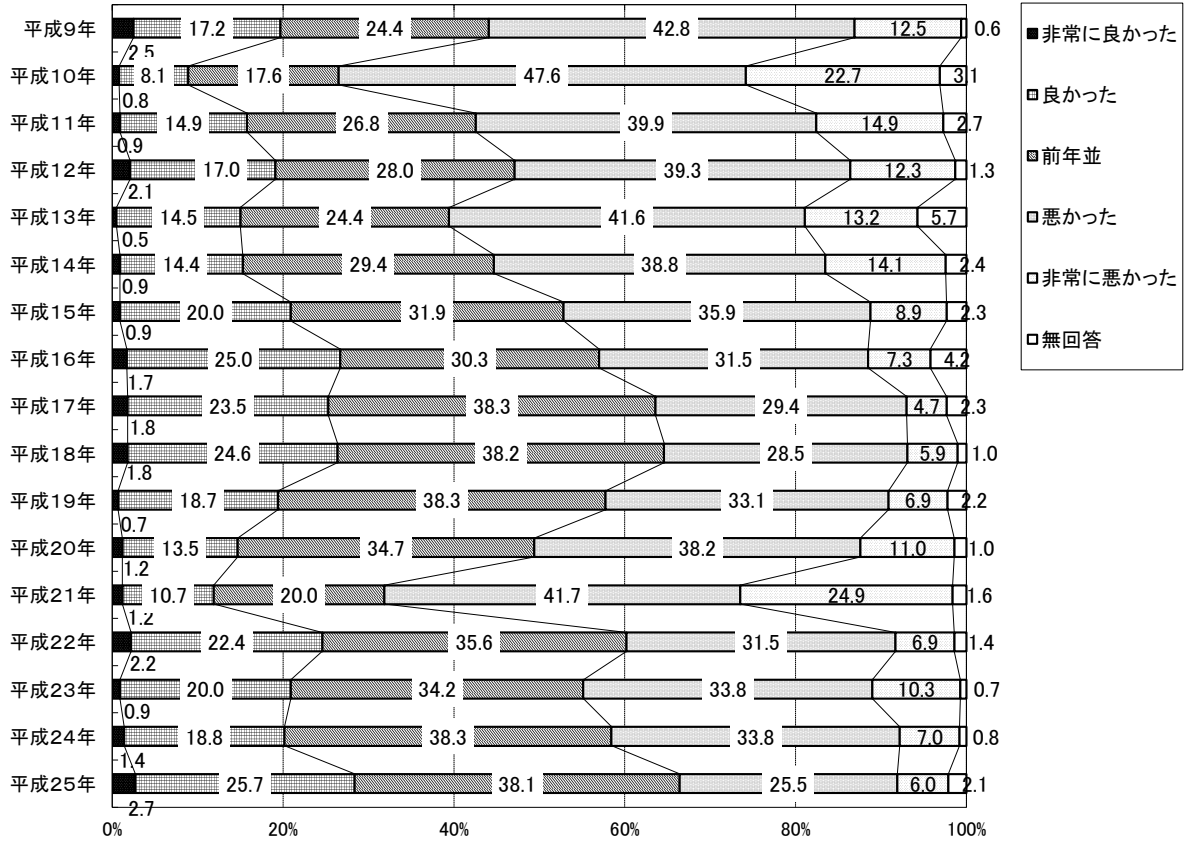
平成 25 年の企業経営実績について、平成 24 年の実績との比較で尋ねたところ、

- ・ 「前年並み」(38.1%) の比率が最も高く、「良かった」(25.7%)、「悪かった」(25.5%) が続いている。全体的には、「悪かった」又は「非常に悪かった」と回答した割合の方が高く、依然本格的な回復には至っていない。(図 1)
- ・ 前回と比較すると、「非常に良かった」が 1.3 ポイント上昇、「良かった」が 6.9 ポイント上昇した。一方、「非常に悪かった」が 1.0 ポイント低下、「悪かった」が 8.3 ポイント低下した。「非常に良かった」と「良かった」を合わせると 28.4%で、前回の 20.2 ポイントから大きく上昇した。一方、「非常に悪かった」と「悪かった」を合わせると 31.5%で、前回の 40.8%から大きく低下した。全体的には、回復に向かっているといえる(図 2)
- ・ 業種別では、観光が「良かった」又は「非常に良かった」の回答が多く、西陣、窯業、小売は「悪かった」又は「非常に悪かった」の回答が多いなど、業種によってバラつきがみられる。(P. 22「参考 業種別、従業員規模別集計」表 1)
- ・ 従業員規模別では、9 人以下の企業で「悪かった」又は「非常に悪かった」の回答が多く、小規模企業は回復が遅れているといえる。(P. 22「参考 業種別、従業員規模別集計」表 2)

・ 図 1. 平成 25 年の企業経営実績



・図2. 回答比率の推移（平成9年企業経営実績～平成25年企業経営実績）

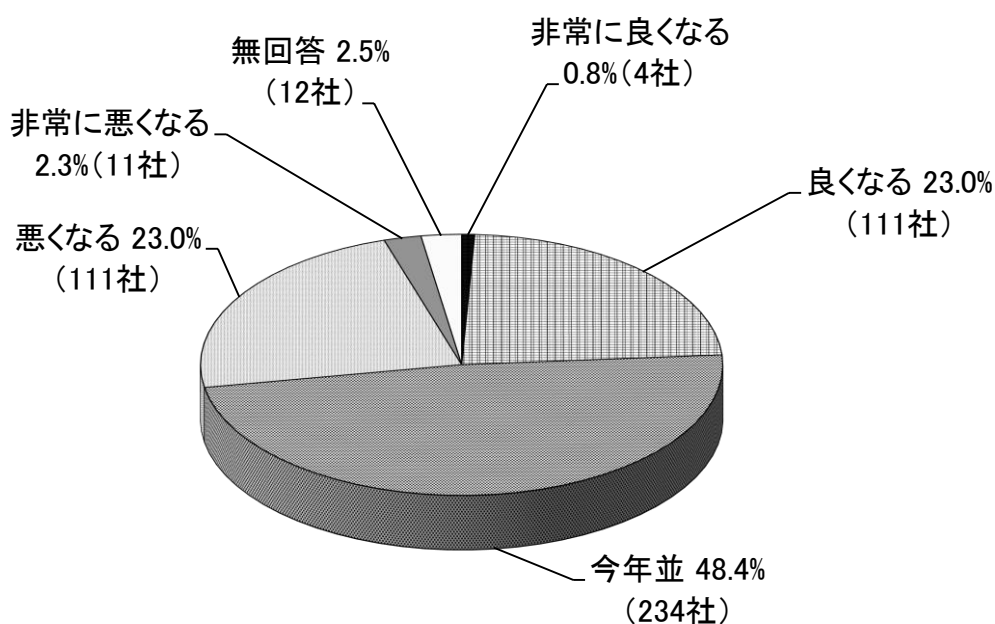


## 2 平成26年の業績見通し（平成25年企業経営実績との比較）

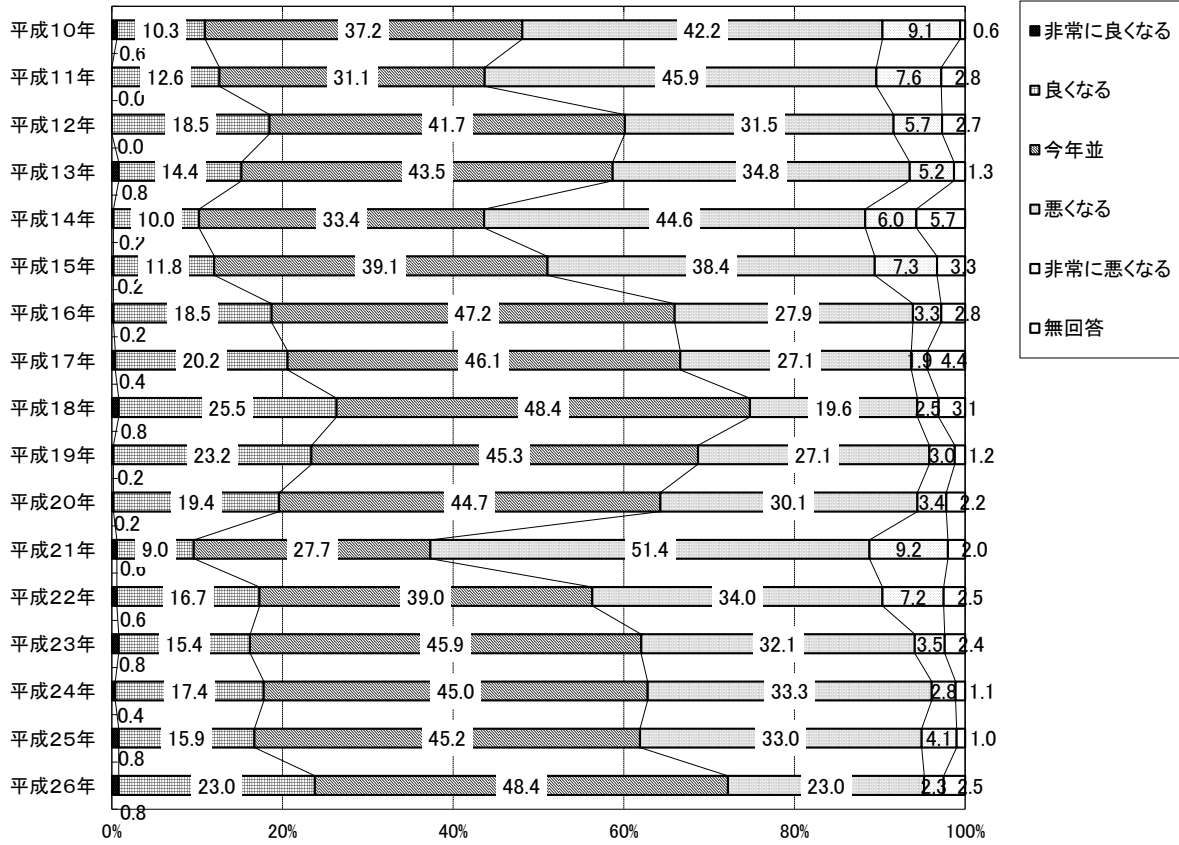
平成26年の業績見通しについて、平成25年実績との比較で尋ねたところ、

- ・ 「今年並み」(48.4%)の比率が最も高く、「良くなる」と「悪くなる」が共に23.0%で続いた。全体的には、「非常に良くなる」又は「良くなる」と回答した割合の方が高く、来年も回復傾向が続くと見込まれている。(図3)
- ・ 見通しの推移をみると、平成26年の見通しは「良くなる」が大きく上昇し、「悪くなる」が大きく低下している。平成23～25年はほぼ硬直した状況だったが、平成26年は回復が加速することが見込まれている。(図4)
- ・ 従業員規模別では、4人以下の小規模事業所で「悪くなる」が高く、100人以上の企業では「良くなる」が比較的高い。小規模企業は、依然厳しい見方をしている。(P.23「参考 業種別、従業員規模別集計」表4)

・ 図3. 平成26年の業績見通し



・図4. 回答比率の推移（平成10年見通し～平成26年見通し）

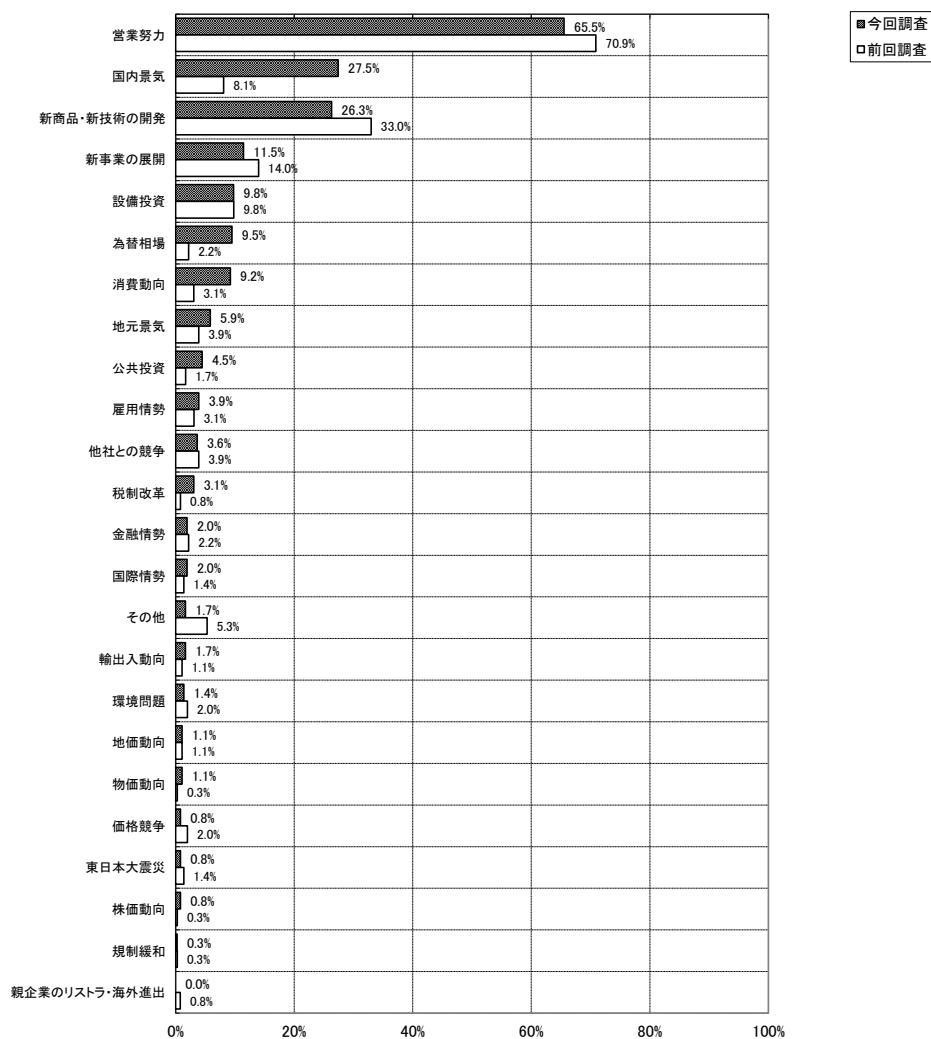


### 3 平成 25 年の実績に影響したプラス要因

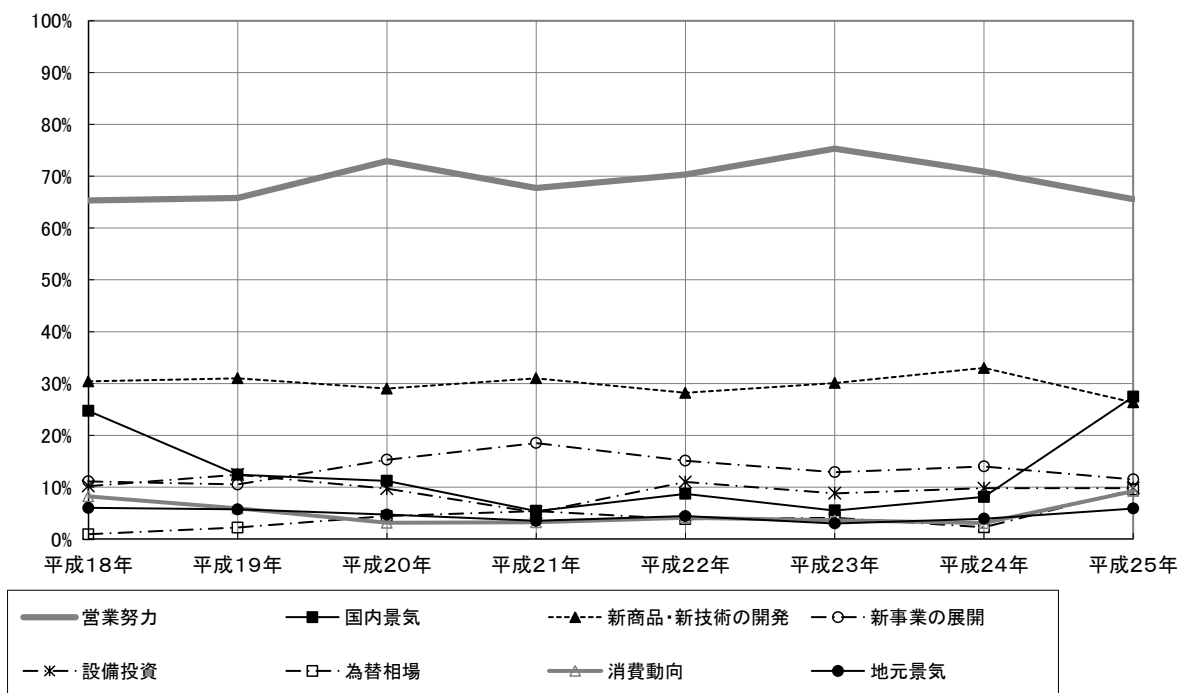
平成 25 年の実績に影響した主なプラス要因を尋ねたところ、

- ・ 「営業努力」(65.5%)の比率が最も高く、以下、「国内景気」(27.5%)、「新商品・新技術の開発」(26.3%)、「新事業の展開」(11.5%)、「設備投資」(9.8%)の順となった。
- ・ 前回と比較すると、国内景気が8.1%から27.5%と大きく上昇し、営業努力に次ぐプラス要因となった。また、為替相場(円安)、消費動向も回答比率は低いが、上昇幅は大きい。消費マインドの改善に伴い国内景気が回復に向かったことが、企業の経営改善を支えたといえる。一方、「営業努力」、「新商品・新技術の開発」、「新事業の展開」など上位項目は減少している。(図5・図6)
- ・ 「その他」として、伊勢神宮遷宮といったイベントや行事に起因したものや、社内でのコストダウンといった、経費削減に関するものが挙げられた。

・ 図 5. 実績に影響したプラス要因



・図6. 実績に影響したプラス要因の推移（抜粋）



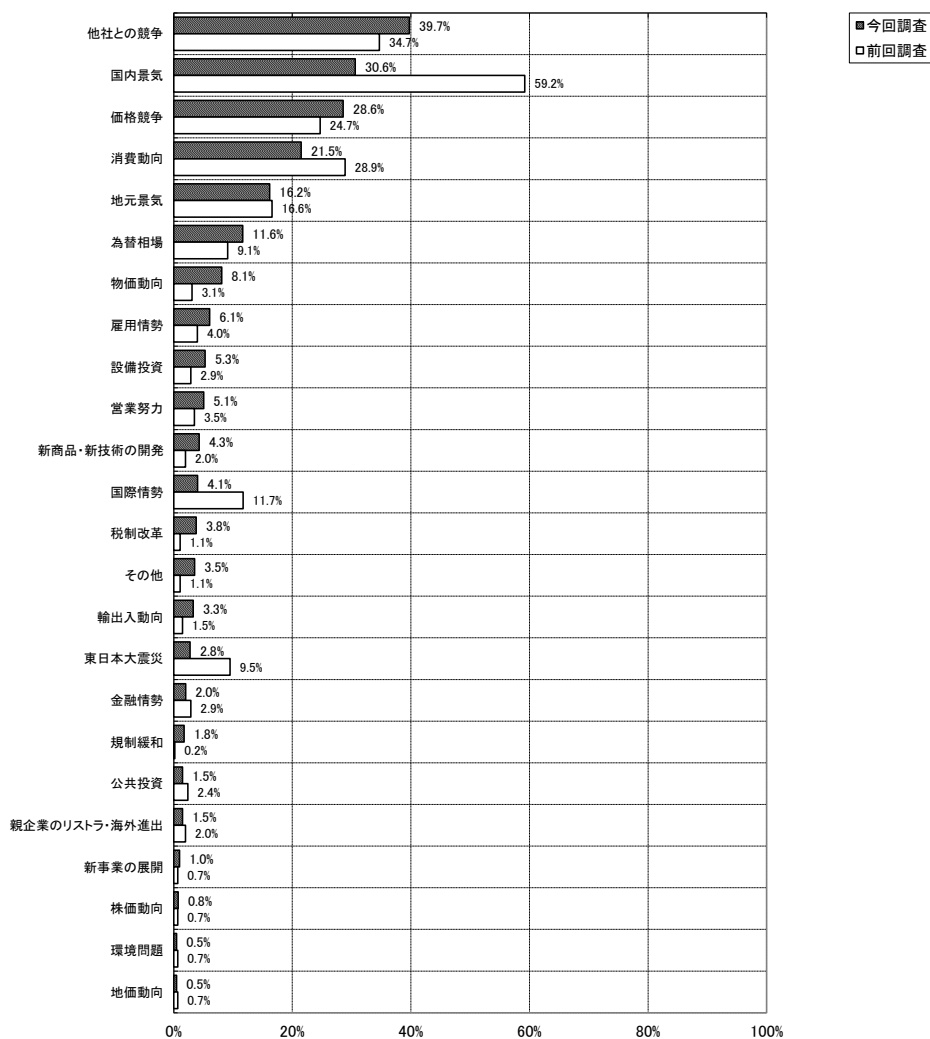


## 4 平成 25 年の実績に影響したマイナス要因

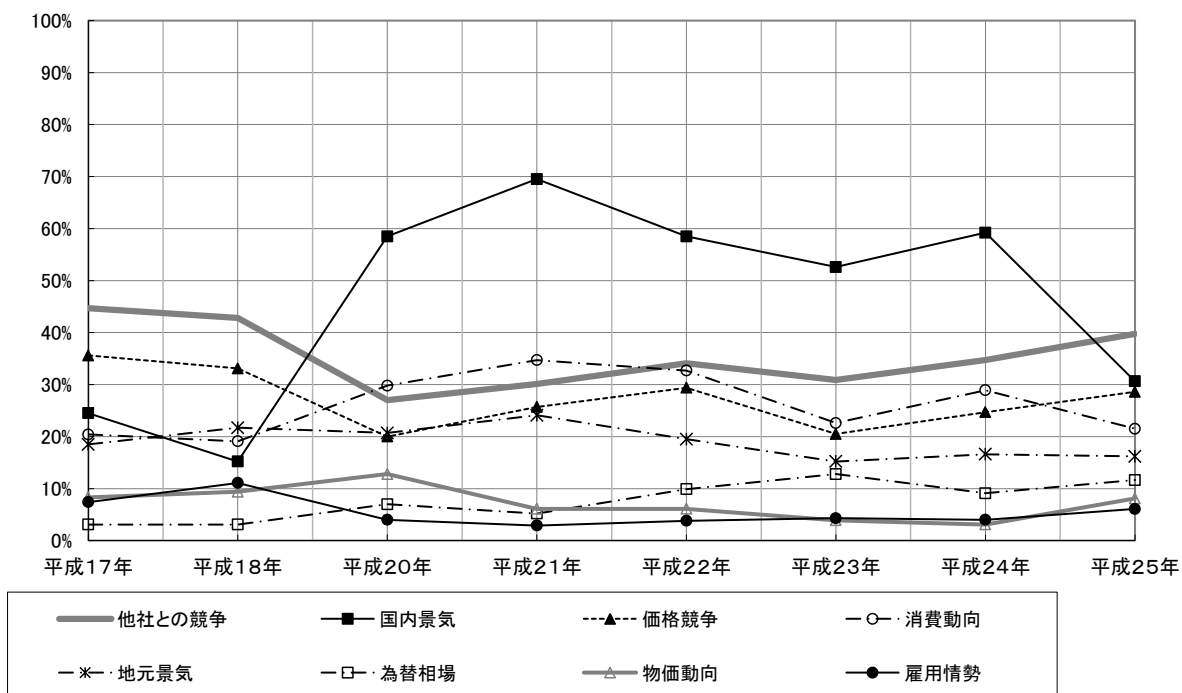
平成 25 年の実績に影響した主なマイナス要因を尋ねたところ、

- ・ 前回調査で最も高かった「国内景気」が 59.2%から 30.6%へと半減している。また、回答比率は低いものの、「国際情勢」と「東日本大震災」は大きく低下しており、昨年に発生した近隣国との緊張や原発事故の影響は、緩和されたといえる。
- ・ 一方、「競争激化」や「価格競争」が上昇しており、本格的な景気回復には至らない中で、企業が依然厳しい競争を強いられている実態がうかがえる。また、「為替相場」と「物価動向」も上昇しており、円安やそれに伴う原材料価格の上昇への懸念が強まっている。(図 7・図 8)

・ 図 7. 実績に影響したマイナス要因



・図8. 実績に影響したマイナス要因の推移 (抜粋)

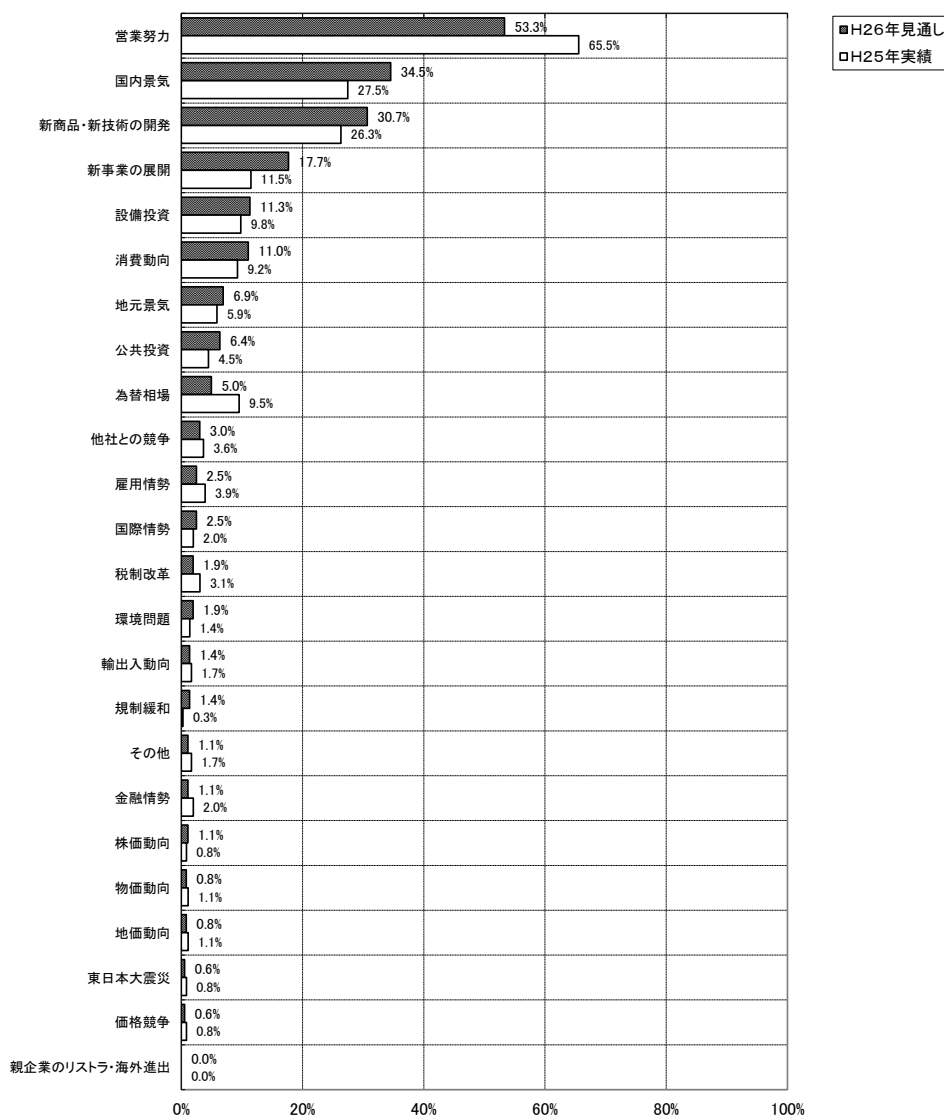


## 5 平成26年の業績見通しに影響を与えると予想されるプラス要因

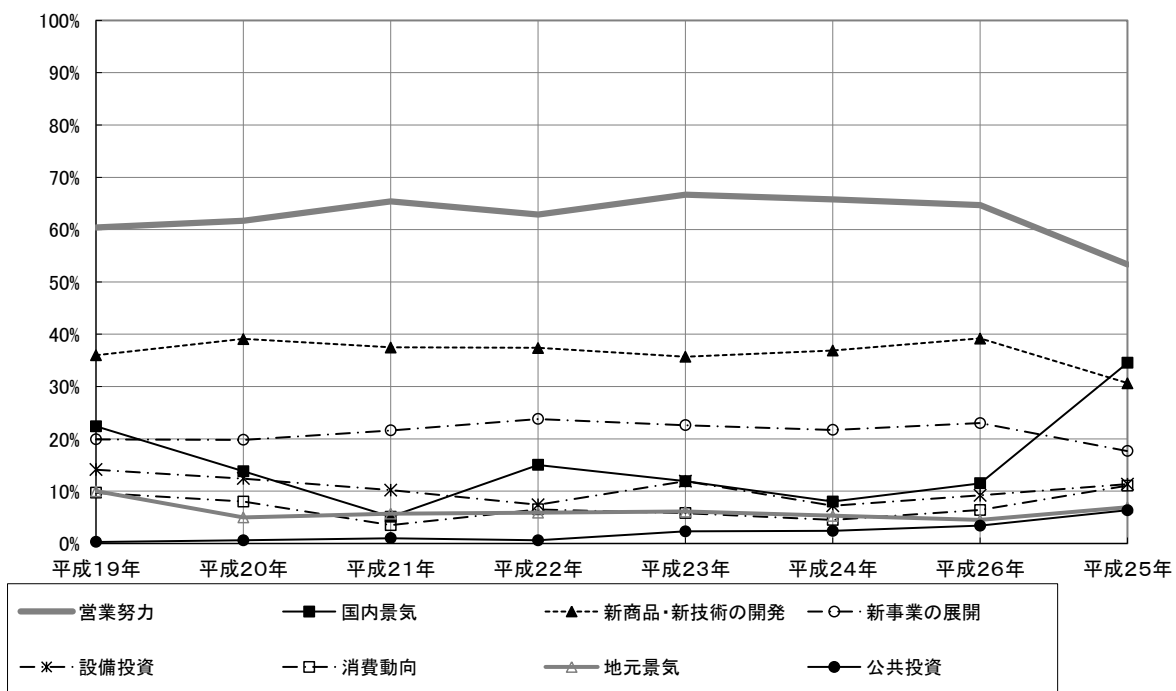
平成26年の業績見通しに影響を与えると予想される主なプラス要因を尋ねたところ、

- 「営業努力」(53.3%)の回答比率が依然最も高く、以下、「国内景気」(34.5%)、「新商品・新技術の開発」(30.7%)、「新事業の展開」(17.7%)の順で続いている。
- 平成25年実績と比較すると、最も増加率が高かったのは「国内景気」の7.0ポイント増、次いで「新事業の展開」の6.2ポイント増、「新商品・新技術の開発」の4.4ポイント増となった。引き続き、国内景気の回復が企業の更なる経営改善に寄与していくと見込まれている。一方、最も減少率が高かったのは「営業努力」で12.2ポイント低下した。以下、「為替相場」の4.5ポイント低下、「雇用情勢」の1.4ポイント低下の順となった。(図9・図10)

・図9. 業績見通しに影響を与えると予想されるプラス要因



・図 10. 業績見通しに影響を与えると予想されるプラス要因の推移 (抜粋)

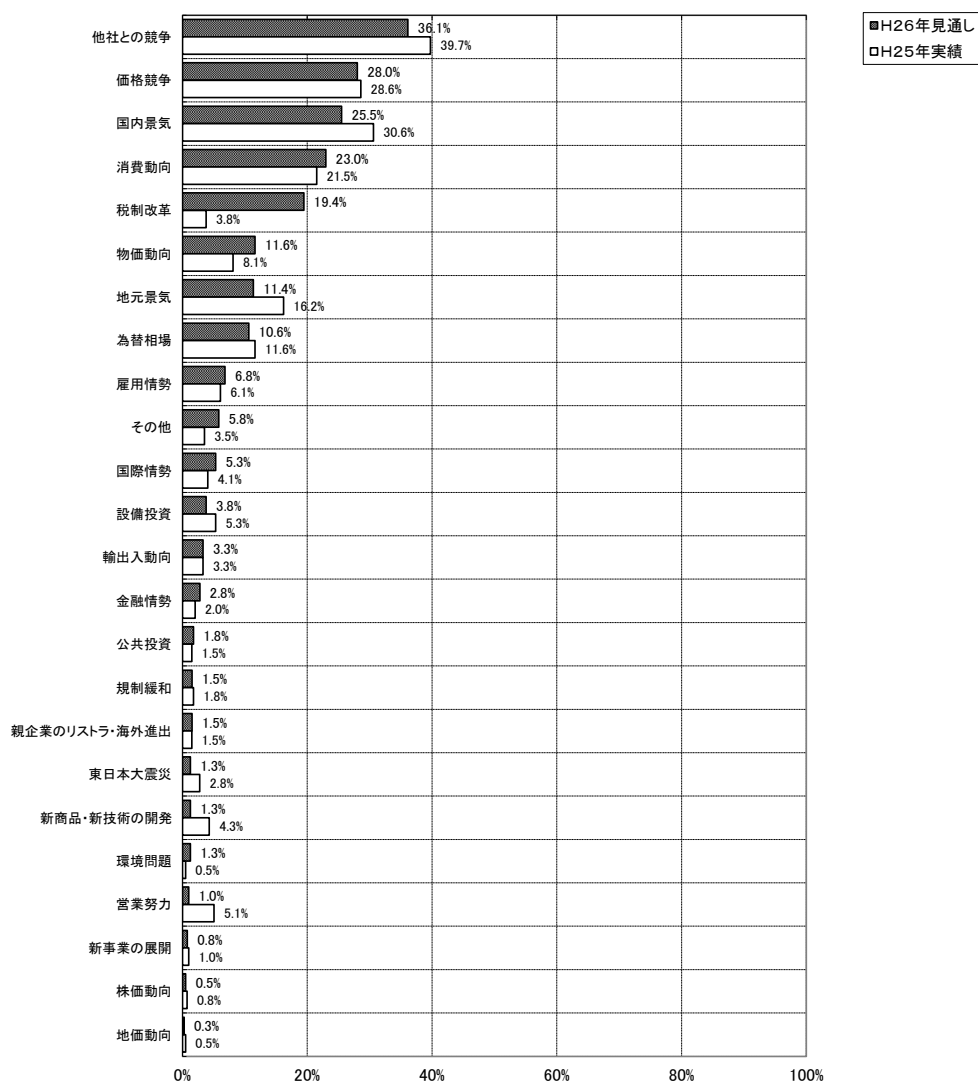


## 6 平成26年の業績見通しに影響を与えると予想されるマイナス要因

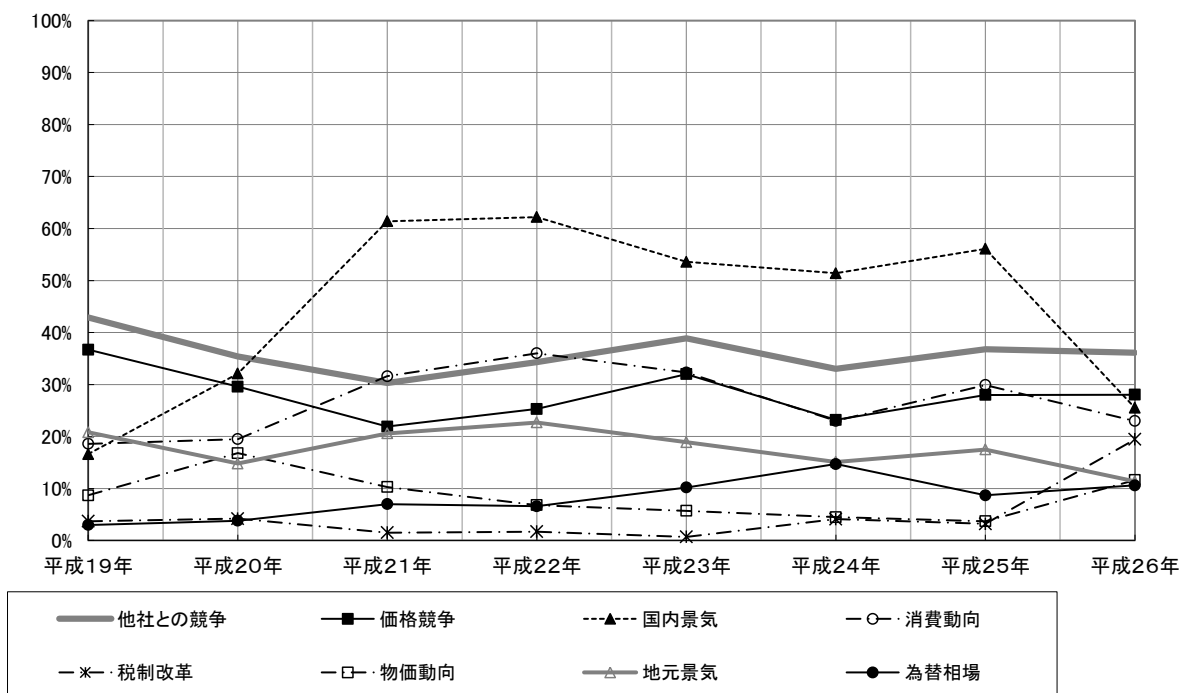
平成26年の業績見通しに影響を与えると予想される主なマイナス要因を尋ねたところ、

- ・ 「他社との競争」(36.1%)の比率が最も高く、以下、「価格競争」(28.0%)、「国内景気」(25.5%)、「消費動向」(23.0%)、「税制改革」(19.4%)の順となった。
- ・ 平成25年実績と比較すると、「税制改革」が15.6ポイントと最も大きく上昇しており、来年4月の消費税率引上げへの不安感が高まっている。次いで、「物価動向」が3.5ポイント上昇となった。(図11・図12)

・ 図11. 業績見通しに影響を与えると予想されるマイナス要因



・図 12. 業績見通しに影響を与えると予想されるマイナス要因の推移 (抜粋)



## 7 為替相場の影響について

業績に影響を与えた、あるいは与えると予想される要因として「為替相場」と回答した 82 社のうち、コメントを記載した 74 社、140 件（複数回答有）の内訳をみると、

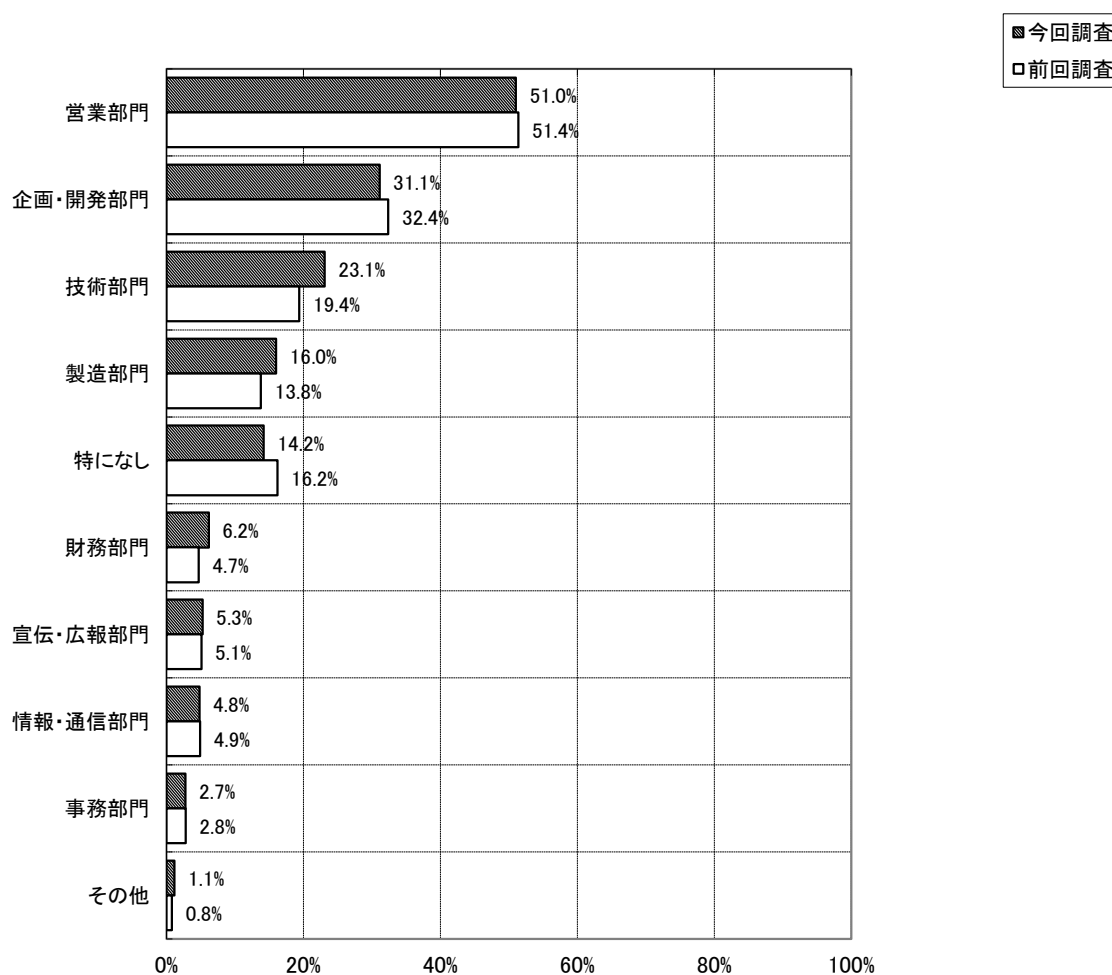
- ・ 平成 25 年実績のプラス要因については 34 件の回答があり、「円安で輸出案件が増えた」（中京区／化学）、「円安により価格競争が出来るようになった」（伏見区／機械）、「輸出における為替差益の増加」（南区／機械）、「輸出の増加」（南区／その他製造）といった、円安により輸出関連が好調との意見が大半を占めている。
- ・ 平成 25 年実績のマイナス要因については 46 件の回答があり、「海外からの仕入単価の上昇」（南区／卸売）、「原材料の高騰につながっている」（中京区／化学）、「エネルギーコスト（重油・ガス）に影響している」（南区／染色）、「絹糸価格の上昇」（北区／西陣）、「輸入商品の高騰」（上京区／西陣）といった仕入価格やエネルギー価格の上昇が収益を圧迫しているという意見が挙げられている。
- ・ 平成 26 年に予測されるプラス要因については 18 件の回答があり、「円安により一部の調達先が海外から国内へシフトしている」（山科区／機械）、「円安の進展により国内設備投資が回復」（下京区／機械）、「円安による輸出の増加。海外品との競争力アップ」（北区／化学）、「輸出はプラス」（中京区／卸売）といった、円安による国内設備投資の増加や、海外から国内への調達先のシフトが受注の増加につながっているとの意見が多く挙げられている。
- ・ 平成 26 年に予測されるマイナス要因については 42 件の回答があり、「円安で海外経費が増加」（中京区／染色）、「円安が進みすぎると輸入材価格の上昇が懸念される」（南区／建設）、「仕入価格の上昇を招いている」（南区／化学）、「染料・薬品・原糸は全て海外生産のため、円安が進めば非常にコスト高となる」（上京区／染色）、「国内で調達している原料も為替を理由に値上げされており、コストアップになっている」（中京区／化学）、「円安で輸入品が大幅に値上げされ収益を圧迫」（中京区／卸売）、「円安で中国への委託加工費が増加」（下京区／その他製造）といった、円安がさらに進行すると仕入価格が上昇し収益を圧迫するとの意見が多く挙げられている。

## 8 今後、拡充・強化する部門

今後、拡充・強化する部門を尋ねたところ、

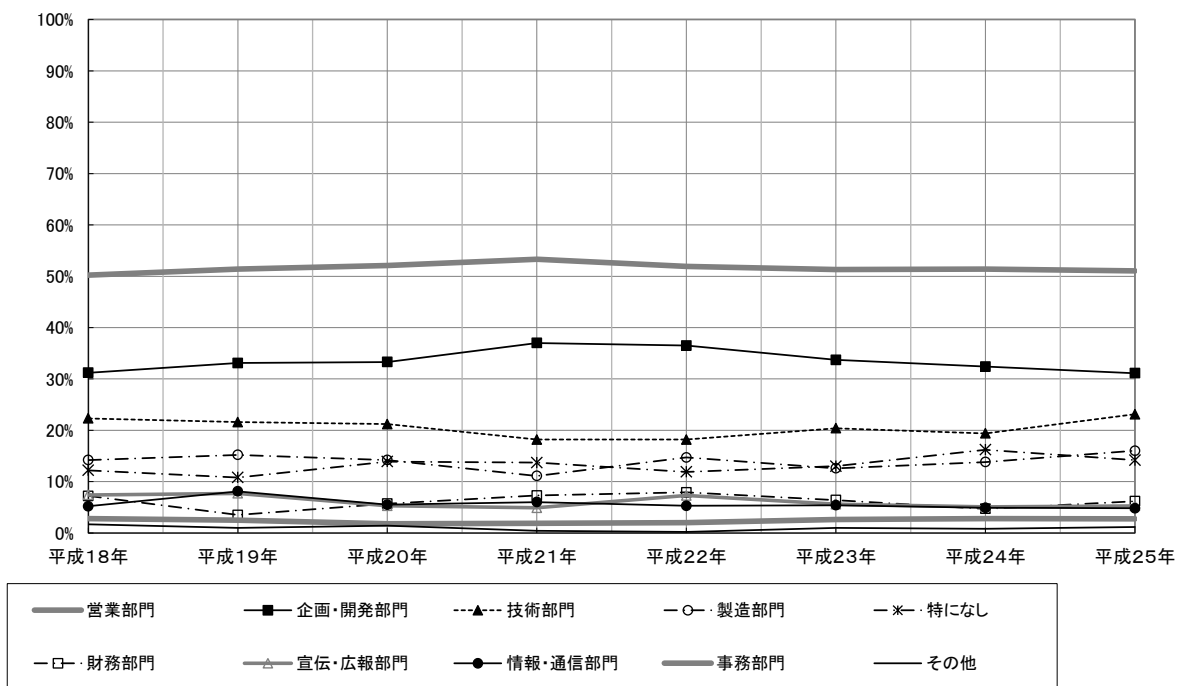
- ・ 「営業部門」(51.0%)の比率が最も高く、「企画・開発部門」(31.1%)、「技術部門」(23.1%)が続いている。
- ・ 前回と比較して大きな変化はなく、営業部門の強化により経営改善を図っていく傾向が続いているといえる。(図13・図14)

・ 図13. 拡充・強化する部門





・図 14. 拡充・強化する部門の推移

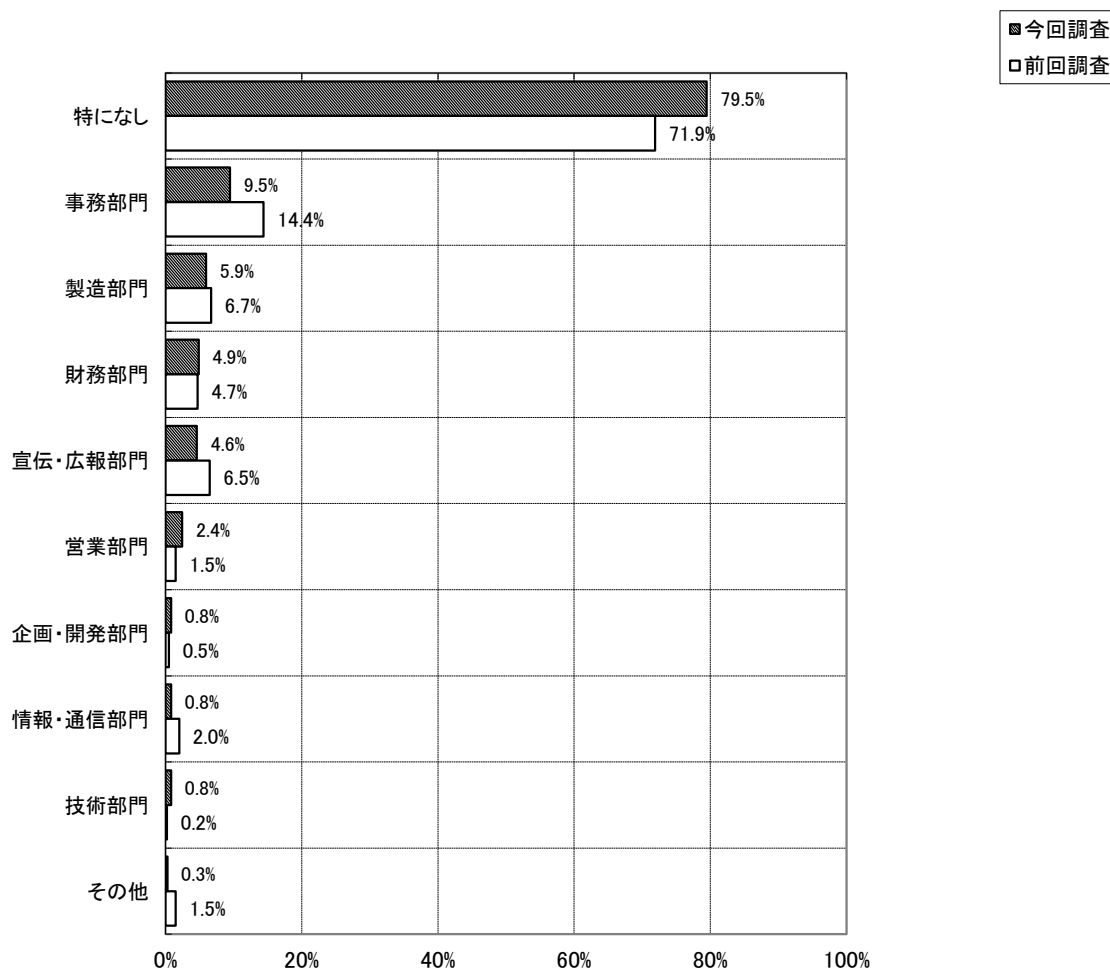


## 9 今後、削減・縮小する部門

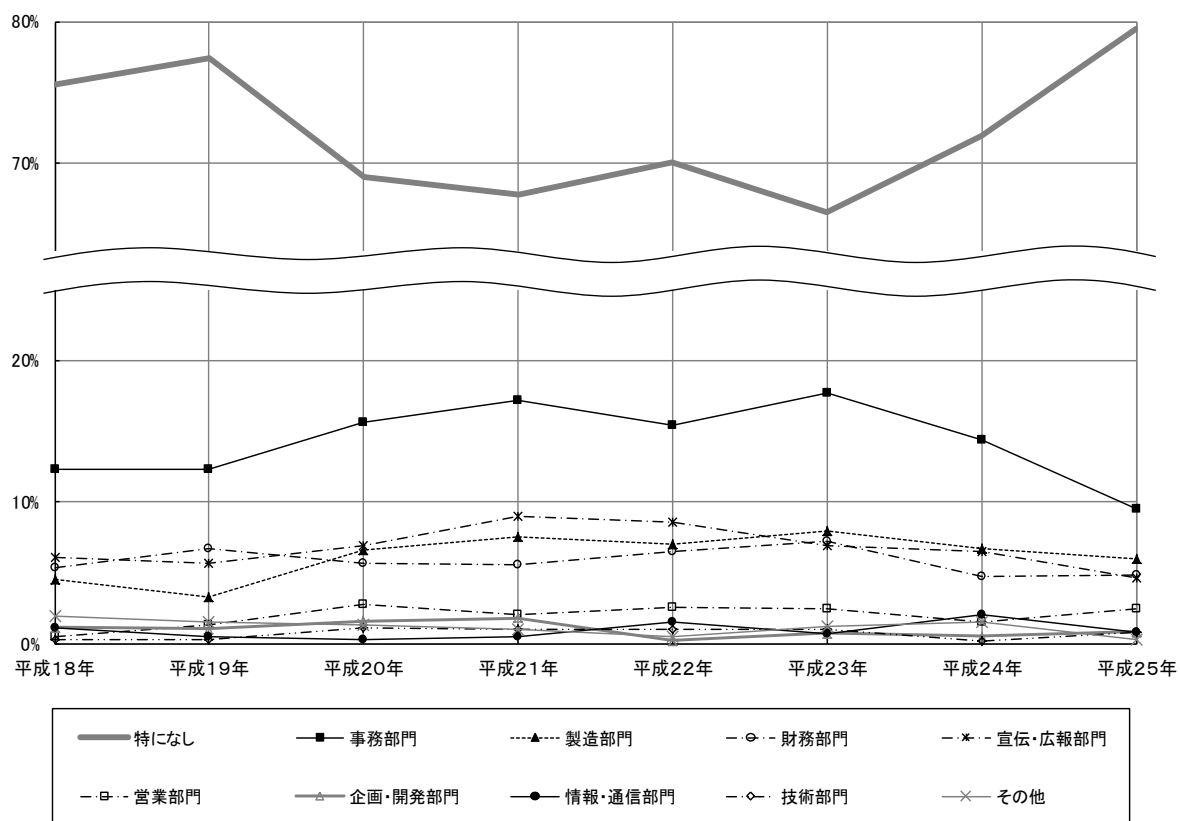
今後、削減・縮小する部門について尋ねたところ、

- ・ 「特になし」の回答比率が79.5%と圧倒的に高かった。以下、「事務部門」(9.5%)、「製造部門」(5.9%)の順となった。
- ・ 前回調査と比較すると、「特になし」が7.6ポイントと大きく上昇している。また、事務部門の回答比率が低下している。事務部門の縮小などコスト削減を考える企業が減少し、景気が回復傾向にある中、営業力の強化により収益の改善を目指す企業が増加している傾向が伺える。また、これまでに出来る限りのコスト削減を行った結果、これ以上の取組が難しいという現状も伺える(図15・図16)

・ 図15. 削除・縮小する部門



・図 16. 削除・縮小する部門の推移



## 10 平成 26 年に向けての経営全般における独自の取組や工夫

平成 26 年に向けての経営全般における独自の取組や工夫について回答があった。  
業種ごとに列挙する。

西陣	社内情報を取りまとめ、消費税10%後の対策をする（上京区）
	他社との差別化を図る新製品の開発（上京区）
	新製品の開発（上京区）
	ニーズにあった商品作りを行う（上京区）
	独自性を出す（上京区）
染色	加工賃の上昇に取り組む（南区）
	営業強化、生産効率の上昇（右京区）
	経費削減と新市場・新規得意先の開拓（中京区）
印刷	ネット化・システム化（伏見区）
	商業印刷業界の縮小は不可避。独自の技術開発が必要（下京区）
	自費出版に特化し、インターネットなどを通じた営業展開を目指す（右京区）
窯業	地道な行動（東山区）
	外国人観光客を取り込む方向（東山区）
	創意工夫によりオリジナル製品の開発にて前進する（山科区）
化学	新製品発売に向けた海外拠点の設立や代理店の整備（伏見区）
	新製品の開発（伏見区）
	設備投資により、新分野の開拓を目指す（右京区）
	中小企業の特徴を生かした教育方法で人材育成を実行（中京区）
金属	新規製品の開発・営業力強化（山科区）
	商品の開発（西京区）
	新市場開拓PR（下京区）
機械	移動体通信部門の新店を設立（南区）
	経営革新認定に向け、短・中期の経営計画をしっかりと立て前進したい。（南区）
	利益重視とシステム化（南区）
	ものづくりを見直し収益が上がるシステムを構築していく（右京区）
その他の製造	経費削減に努める（左京区）
	新規事業の足固め（南区）
	人材採用を増やし、育成して営業力を強化（中京区）
	時代のニーズに合った新商品により、カタログ等を一新し、新規開拓の獲得を目指す（下京区）
	経費の削減と営業努力に力を入れていく（山科区）

卸売	能力・知識力のアップ（下京区）
	新製品の販売に注力する（中京区）
	工場との合併（中京区）
	営業強化と海外に向けての営業をより強化（山科区）
	色々な部門の見直しを行い、経常利益を確保（上京区）
	為替の動向を見ながら仕入時期のタイミングを調整（北区）
小売	WEB販売とリアル店舗の融合を強める（中京区）
	顧客獲得に力を入れる（中京区）
	主力品が品薄なため、それ以外の商品を考え販売する（中京区）
	東京方面の新規得意先の獲得（北区）
	顧客へのアピールにより口コミで紹介をいただく（右京区）
通信情報	新製品を開発し販売につなげる（中京区）
	人員増を検討（下京区）
	若い世代にも経営者意識を持って活動させ、実績を作っていく（下京区）
飲食・宿泊	消費税値上げに併せて価格の見直し、利益率の高いメニューの開発（東山区）
	外国人観光客の積極的受け入れ（左京区）
	クオリティの高いサービス（中京区）
	他社が真似できない高いレベルの商品作りと洗練されたサービス（中京区）
サービス	中小企業の企画部を代行できる会社を目指す（伏見区）
	営業力の強化（伏見区）
	質の良い人材を確保するために検討・対策が必要（山科区）
	若い人を育成する（南区）
	自社内と地域の技術の継承に取り組みたい（伏見区）
建設	若手社員の確保（左京区）
	合理化（下京区）
	技術者の育成と営業努力（西京区）
	情報の収集。効果的広告の企画と媒体（南区）

## 参考 業種別、従業員規模別集計

注記：参考 業種別、従業員規模別集計の各表について

- ・ 網掛けは、各選択肢の中で最も比率が高い選択肢を示す。
- ・ 「観光関連」とは、観光関係の売上げが25%以上の企業を意味する。

### 1 平成25年の企業経営実績（平成24年企業経営実績との比較）

・表1. 平成25年の実績（業種別）

	全体	製造業									計	非製造業							観光
		西陣	染色	印刷	窯業	化学	金属	機械	その他の製造	卸売		小売	情報通信	飲食・宿泊	サービス	建設	計		
非常に良かった	13 2.7%	0 0.0%	1 2.8%	0 0.0%	0 0.0%	1 5.3%	2 9.1%	1 3.3%	0 0.0%	5 2.1%	1 1.8%	1 2.0%	2 9.1%	0 0.0%	3 6.1%	1 2.9%	8 3.3%	2 5.0%	
良かった	124 25.7%	4 16.7%	11 30.6%	7 26.9%	1 6.7%	5 26.3%	4 18.2%	9 30.0%	22 32.4%	63 26.3%	16 28.6%	11 22.0%	6 27.3%	5 15.6%	11 22.4%	12 35.3%	61 25.1%	12 30.0%	
前年並み	184 38.1%	11 45.8%	14 38.9%	13 50.0%	8 53.3%	5 26.3%	9 40.9%	9 30.0%	23 33.8%	92 38.3%	21 37.5%	16 32.0%	7 31.8%	20 62.5%	17 34.7%	11 32.4%	92 37.9%	18 45.0%	
悪かった	123 25.5%	8 33.3%	8 22.2%	5 19.2%	4 26.7%	5 26.3%	4 18.2%	9 30.0%	20 29.4%	63 26.3%	12 21.4%	14 28.0%	7 31.8%	3 9.4%	16 32.7%	8 23.5%	60 24.7%	3 7.5%	
非常に悪かった	29 6.0%	0 0.0%	2 5.6%	1 3.8%	2 13.3%	2 10.5%	3 13.6%	1 3.3%	2 2.9%	13 5.4%	5 8.9%	6 12.0%	0 0.0%	3 9.4%	1 2.0%	1 2.9%	16 6.6%	4 10.0%	
無回答	10 2.1%	1 4.2%	0 0.0%	0 0.0%	0 0.0%	1 5.3%	0 0.0%	1 3.3%	1 1.5%	4 1.7%	1 1.8%	2 4.0%	0 0.0%	1 3.1%	1 2.0%	1 2.9%	6 2.5%	1 2.5%	
(回答企業数)	483	24	36	26	15	19	22	30	68	240	56	50	22	32	49	34	243	40	

・表2. 平成25年の実績（従業員規模別）

	全体	0～4人	5～9人	10～19人	20～29人	30～49人	50～99人	100人以上	無回答
非常に良かった	13 2.7%	0 0.0%	2 2.6%	3 3.0%	1 1.9%	4 4.6%	0 0.0%	3 6.8%	0
良かった	124 25.7%	7 10.4%	14 18.4%	34 34.3%	22 40.7%	21 24.1%	14 25.0%	12 27.3%	0
前年並み	184 38.1%	28 41.8%	29 38.2%	32 32.3%	15 27.8%	37 42.5%	27 48.2%	16 36.4%	0
悪かった	123 25.5%	24 35.8%	25 32.9%	23 23.2%	12 22.2%	14 16.1%	12 21.4%	13 29.5%	0
非常に悪かった	29 6.0%	5 7.5%	4 5.3%	5 5.1%	3 5.6%	9 10.3%	3 5.4%	0 0.0%	0
無回答	10 2.1%	3 4.5%	2 2.6%	2 2.0%	1 1.9%	2 2.3%	0 0.0%	0 0.0%	0
(回答企業数)	483	67	76	99	54	87	56	44	0

2 平成26年の企業経営実績（平成25年企業経営実績との比較）

・表3. 平成26年の業績見通し（業種別）

	全体	製造業										非製造業							観光
		西陣	染色	印刷	窯業	化学	金属	機械	その他の製造	計	卸売	小売	情報通信	飲食・宿泊	サービス	建設	計		
非常に良くなる	4 0.8%	0 0.0%	0 0.0%	0 0.0%	0 0.0%	0 0.0%	1 4.5%	1 3.3%	1 1.5%	1 1.3%	3 1.3%	0 0.0%	0 0.0%	0 0.0%	0 0.0%	1 2.0%	0 0.0%	1 0.4%	0 0.0%
良くなる	111 23.0%	2 8.3%	6 16.7%	8 30.8%	3 20.0%	5 26.3%	4 18.2%	15 50.0%	18 26.5%	61 25.4%	179 17.9%	10 30.0%	15 40.9%	9 12.5%	4 14.3%	7 14.7%	5 20.6%	50 25.0%	10 25.0%
今年並み	234 48.4%	12 50.0%	17 47.2%	14 53.8%	5 33.3%	8 42.1%	11 50.0%	9 30.0%	36 52.9%	112 46.7%	25 44.6%	22 44.0%	10 45.5%	17 53.1%	27 55.1%	21 61.8%	122 50.2%	22 55.0%	22 55.0%
悪くなる	111 23.0%	9 37.5%	13 36.1%	4 15.4%	7 46.7%	3 15.8%	6 27.3%	2 6.7%	11 16.2%	55 22.9%	18 32.1%	9 18.0%	3 13.6%	8 25.0%	13 26.5%	5 14.7%	56 23.0%	6 15.0%	6 15.0%
非常に悪くなる	11 2.3%	0 0.0%	0 0.0%	0 0.0%	0 0.0%	1 5.3%	0 0.0%	2 6.7%	1 1.5%	4 1.7%	2 3.6%	2 4.0%	0 0.0%	2 6.3%	0 0.0%	1 2.9%	7 2.9%	1 2.5%	1 2.5%
無回答	12 2.5%	1 4.2%	0 0.0%	0 0.0%	0 0.0%	2 10.5%	0 0.0%	1 3.3%	1 1.5%	5 2.1%	1 1.8%	2 4.0%	0 0.0%	1 3.1%	1 2.0%	2 5.9%	7 2.9%	1 2.5%	1 2.5%
（回答企業数）	483	24	36	26	15	19	22	30	68	240	56	50	22	32	49	34	243	40	40

・表4. 平成26年の業績見通し（従業員規模別）

	全体	0～4人	5～9人	10～19人	20～29人	30～49人	50～99人	100人以上	無回答
非常に良くなる	4 0.8%	0 0.0%	1 1.3%	1 1.0%	0 0.0%	0 0.0%	0 0.0%	2 4.5%	0 —
良くなる	111 23.0%	8 11.9%	13 17.1%	27 27.3%	12 22.2%	24 27.6%	13 23.2%	14 31.8%	0 —
今年並み	234 48.4%	29 43.3%	37 48.7%	48 48.5%	29 53.7%	38 43.7%	31 55.4%	22 50.0%	0 —
悪くなる	111 23.0%	24 35.8%	18 23.7%	19 19.2%	11 20.4%	21 24.1%	12 21.4%	6 13.6%	0 —
非常に悪くなる	11 2.3%	3 4.5%	4 5.3%	2 2.0%	0 0.0%	2 2.3%	0 0.0%	0 0.0%	0 —
無回答	12 2.5%	3 4.5%	3 3.9%	2 2.0%	2 3.7%	2 2.3%	0 0.0%	0 0.0%	0 —
（回答企業数）	483	67	76	99	54	87	56	44	0

3 平成25年の実績に影響したプラス要因

・表5. 実績に影響したプラス要因（業種別）

	製造業										非製造業					計	観光
	西陣	染色	印刷	窯業	化学	金属	機械	その他の製造	卸売	小売	情報通信	飲食・宿泊	サービス	建設			
全体	234	16	13	4	9	15	45	120	26	22	12	13	23	114	18		
営業努力	65.5%	61.5%	72.2%	44.4%	60.0%	50.0%	76.3%	64.2%	70.3%	66.7%	70.6%	72.2%	60.5%	66.7%	66.7%		
新商品・新技術の開発	26.3%	8	7	1	8	6	23	65	6	10	1	4	6	2	29		
新事業の展開	41	2	5	0	3	1	8	22	3	4	6	1	3	2	19		
設備投資	11.5%	11.8%	19.2%	0.0%	20.0%	5.6%	13.6%	11.8%	8.1%	12.1%	35.3%	5.6%	7.4%	7.4%	11.1%		
雇用情勢	9.8%	5.9%	11.1%	0.0%	0.0%	5.6%	8.0%	8.0%	5.4%	15.2%	5.9%	22.2%	13.2%	11.1%	22.2%		
国際情勢	3.9%	0.0%	5.6%	11.1%	0.0%	0.0%	5.1%	3.7%	2.7%	3.0%	0.0%	5.6%	7.9%	3.7%	4.1%		
国内景気	2.0%	0.0%	0.0%	0.0%	6.7%	0.0%	0.0%	0.5%	2.7%	3.0%	11.8%	11.1%	0.0%	0.0%	14.8%		
地元景気	27.5%	23.5%	16.7%	22.2%	20.0%	33.3%	20.3%	21.9%	32.4%	39.4%	29.4%	38.9%	28.9%	33.3%	33.3%		
他社との競争	5.9%	0.0%	0.0%	22.2%	0.0%	5.6%	3.4%	4.3%	2.7%	9.1%	0.0%	0.0%	13.2%	14.8%	0.0%		
為替相場	3.6%	17.6%	0.0%	11.1%	0.0%	0.0%	3.4%	4.8%	0.0%	3.0%	5.9%	0.0%	5.3%	0.0%	3.7%		
金融情勢	9.5%	5.9%	7.7%	0.0%	20.0%	22.2%	5.1%	11.2%	13.5%	9.1%	17.6%	11.1%	0.0%	0.0%	18.5%		
消費動向	2.0%	3.8%	0.0%	0.0%	0.0%	5.6%	0.0%	1.6%	2.7%	0.0%	0.0%	5.6%	2.6%	3.7%	0.0%		
物価動向	9.2%	11.8%	15.4%	0.0%	6.7%	5.6%	8.5%	9.1%	10.8%	15.2%	11.8%	0.0%	5.3%	11.1%	3.7%		
株価動向	1.1%	0.0%	0.0%	0.0%	6.7%	0.0%	1.7%	1.1%	5.4%	0.0%	0.0%	0.0%	0.0%	0.0%	0.0%		
地価動向	0.8%	5.9%	0.0%	0.0%	0.0%	0.0%	0.0%	0.5%	5.4%	0.0%	0.0%	0.0%	0.0%	0.0%	0.0%		
税制改革	1.1%	0.0%	3.8%	0.0%	0.0%	0.0%	0.0%	0.5%	0.0%	0.0%	0.0%	0.0%	7.9%	0.0%	0.0%		
公共投資	3.1%	0.0%	0.0%	0.0%	0.0%	0.0%	5.1%	2.7%	0.0%	6.1%	0.0%	0.0%	2.6%	11.1%	0.0%		
輸出入動向	4.5%	0.0%	0.0%	0.0%	0.0%	11.1%	8.0%	2.1%	2.7%	0.0%	17.6%	0.0%	5.3%	22.2%	0.0%		
価格競争	1.7%	0.0%	0.0%	0.0%	0.0%	0.0%	3.4%	2.7%	0.0%	3.0%	0.0%	0.0%	0.0%	0.0%	0.0%		
規制緩和	0.8%	0.0%	3.8%	0.0%	0.0%	0.0%	1.7%	1.1%	0.0%	0.0%	5.9%	0.0%	0.0%	0.0%	0.0%		
新企業のリストラ・海外運出	0.3%	0.0%	0.0%	0.0%	0.0%	0.0%	0.0%	0.5%	0.0%	0.0%	0.0%	0.0%	0.0%	0.0%	0.0%		
環境問題	0.0%	0.0%	0.0%	0.0%	0.0%	0.0%	0.0%	0.0%	0.0%	0.0%	0.0%	0.0%	0.0%	0.0%	0.0%		
東日本大震災	1.4%	5.9%	3.8%	0.0%	6.7%	0.0%	0.0%	1.6%	0.0%	3.0%	0.0%	0.0%	0.0%	3.7%	0.0%		
その他	0.8%	0.0%	0.0%	0.0%	0.0%	0.0%	0.0%	0.5%	2.7%	0.0%	0.0%	0.0%	0.0%	3.7%	0.0%		
(回答企業数)	1.7%	5.9%	3.8%	11.1%	0.0%	5.6%	0.0%	2.1%	0.0%	3.0%	0.0%	0.0%	2.6%	0.0%	3.7%		
無回答	357	17	26	18	9	15	59	187	37	33	17	18	38	27	170		
	126	7	10	8	6	4	5	53	19	17	5	14	11	7	73		



・表6. 実績に影響したプラス要因（従業員規模別）

	全体	0～4 人	5～9 人	10～19 人	20～29 人	30～49 人	50～99 人	100人 以上	無回答
営業努力	234 65.5%	24 60.0%	32 62.7%	53 67.1%	29 69.0%	40 65.6%	30 63.8%	26 70.3%	0 —
新商品・新技術の開発	94 26.3%	9 22.5%	7 13.7%	26 32.9%	13 31.0%	16 26.2%	14 29.8%	9 24.3%	0 —
新事業の展開	41 11.5%	4 10.0%	4 7.8%	12 15.2%	3 7.1%	6 9.8%	5 10.6%	7 18.9%	0 —
設備投資	35 9.8%	3 7.5%	3 5.9%	6 7.6%	3 7.1%	5 8.2%	7 14.9%	8 21.6%	0 —
雇用情勢	14 3.9%	1 2.5%	2 3.9%	3 3.8%	1 2.4%	4 6.6%	2 4.3%	1 2.7%	0 —
国際情勢	7 2.0%	0 0.0%	1 2.0%	0 0.0%	0 0.0%	4 6.6%	1 2.1%	1 2.7%	0 —
国内景気	98 27.5%	15 37.5%	18 35.3%	17 21.5%	12 28.6%	14 23.0%	12 25.5%	10 27.0%	0 —
地元景気	21 5.9%	3 7.5%	3 5.9%	6 7.6%	1 2.4%	5 8.2%	2 4.3%	1 2.7%	0 —
他社との競争	13 3.6%	0 0.0%	4 7.8%	4 5.1%	2 4.8%	1 1.6%	0 0.0%	2 5.4%	0 —
為替相場	34 9.5%	0 0.0%	3 5.9%	7 8.9%	2 4.8%	9 14.8%	8 17.0%	5 13.5%	0 —
金融情勢	7 2.0%	0 0.0%	4 7.8%	1 1.3%	0 0.0%	2 3.3%	0 0.0%	0 0.0%	0 —
消費動向	33 9.2%	3 7.5%	9 17.6%	5 6.3%	5 11.9%	4 6.6%	6 12.8%	1 2.7%	0 —
物価動向	4 1.1%	1 2.5%	0 0.0%	1 1.3%	1 2.4%	0 0.0%	1 2.1%	0 0.0%	0 —
株価動向	3 0.8%	0 0.0%	0 0.0%	2 2.5%	1 2.4%	0 0.0%	0 0.0%	0 0.0%	0 —
地価動向	4 1.1%	2 5.0%	0 0.0%	2 2.5%	0 0.0%	0 0.0%	0 0.0%	0 0.0%	0 —
税制改革	11 3.1%	1 2.5%	2 3.9%	5 6.3%	0 0.0%	0 0.0%	2 4.3%	1 2.7%	0 —
公共投資	16 4.5%	2 5.0%	3 5.9%	4 5.1%	0 0.0%	4 6.6%	1 2.1%	2 5.4%	0 —
輸出入動向	6 1.7%	0 0.0%	0 0.0%	1 1.3%	0 0.0%	1 1.6%	2 4.3%	2 5.4%	0 —
価格競争	3 0.8%	0 0.0%	0 0.0%	1 1.3%	0 0.0%	2 3.3%	0 0.0%	0 0.0%	0 —
規制緩和	1 0.3%	0 0.0%	0 0.0%	1 1.3%	0 0.0%	0 0.0%	0 0.0%	0 0.0%	0 —
親企業のリストラ・ 海外進出	0 0.0%	0 0.0%	0 0.0%	0 0.0%	0 0.0%	0 0.0%	0 0.0%	0 0.0%	0 —
環境問題	5 1.4%	1 2.5%	0 0.0%	3 3.8%	0 0.0%	1 1.6%	0 0.0%	0 0.0%	0 —
東日本大震災	3 0.8%	0 0.0%	0 0.0%	0 0.0%	0 0.0%	1 1.6%	1 2.1%	1 2.7%	0 —
その他	6 1.7%	1 2.5%	2 3.9%	0 0.0%	1 2.4%	0 0.0%	1 2.1%	1 2.7%	0 —
（回答企業数）	357	40	51	79	42	61	47	37	0
無回答	126	27	25	20	12	26	9	7	0

4 平成25年の実績に影響したマイナス要因

・表7. 実績に影響したマイナス要因（業種別）

	製造業										非製造業					計	観光
	西陣	染色	印刷	窯業	化学	金属	機械	その他の製造	計	卸売	小売	情報通信	飲食・宿泊	サービス	建設		
営業努力	20	5.1%	0	0	0	2	3	0	6	3	3	2	1	3	2	14	3.3%
新商品・新技術の開発	17	4.3%	0	2	1	2	2	5	12	0	1	1	1	2	0	5	6.7%
新事業の展開	4	1.0%	0	1	0	0	1	1	3	0	0	1	0	0	1	0	0.0%
設備投資	21	5.3%	1	0	1	1	0	2	5	1	2	3	6	3	1	16	13.3%
雇用情勢	24	6.1%	1	1	0	0	2	2	7	1	4	2	3	5	2	17	10.0%
国際情勢	16	4.1%	3	1	1	1	2	5	13	0	1	1	1	0	0	3	0.0%
国内景気	121	30.6%	10	23.0%	5	3	5	17	60	12	13	5	13	12	6	61	46.7%
地元景気	64	16.2%	4	3	3	3	2	7	26	7	10	2	7	8	4	38	20.0%
他社との競争	157	39.7%	3	8	9	1	7	27	76	20	17	9	8	11	16	81	33.3%
為替相場	46	11.6%	4	6	1	1	5	5	28	11	3	1	2	1	0	18	3.3%
金融情勢	8	2.0%	0	0	0	0	1	2	4	0	0	1	0	2	1	4	0.0%
消費動向	85	21.5%	10	9	3	3	3	12	42	8	12	2	7	12	2	43	43.3%
物価動向	32	8.1%	2	4	3	1	1	6	19	1	6	1	2	2	1	13	10.0%
株価動向	3	0.8%	0	0	0	0	0	0	0	0	1	1	1	0	0	3	3.3%
地価動向	2	0.5%	0	0	0	0	0	0	0	0	0	0	0	0	1	2	0.0%
税制改革	15	3.8%	1	0	2	0	0	0	4	0	2	1	1	5	2	11	6.7%
公共投資	6	1.5%	0	0	1	0	0	2	3	2	0	0	0	1	0	3	0.0%
輸出入動向	13	3.3%	0	1	0	0	3	4	8	2	2	0	1	0	0	5	0.0%
価格競争	113	28.6%	2	2	8	2	3	21	56	16	12	6	6	6	11	57	20.0%
規制緩和	7	1.8%	0	0	1	0	0	1	3	0	3	0	0	0	1	4	3.3%
親企業のリストラ・海外進出	6	1.5%	0	1	1	0	0	2	6	0	0	0	0	0	0	0	0.0%
環境問題	2	0.5%	0	0	0	0	1	0	2	0	0	0	0	0	0	0	0.0%
東日本大震災	11	2.8%	2	2	1	0	0	3	8	0	1	1	1	0	0	3	1.5%
その他	14	3.5%	1	3	0	1	0	3	9	1	0	0	3	0	1	5	10.0%
(回答企業数)	395		19	27	21	11	16	63	198	47	40	20	28	37	25	197	
無回答	88		5	9	5	4	3	5	42	9	10	2	4	12	9	46	

・表8. 実績に影響したマイナス要因（従業員規模別）

	全体	0～4 人	5～9 人	10～19 人	20～29 人	30～49 人	50～99 人	100人 以上	無回答
営業努力	20 5.1%	2 3.8%	4 6.2%	5 6.3%	2 4.7%	4 5.6%	2 4.4%	1 2.5%	0 —
新商品・新技術の開発	17 4.3%	0 0.0%	4 6.2%	4 5.1%	1 2.3%	2 2.8%	2 4.4%	4 10.0%	0 —
新事業の展開	4 1.0%	0 0.0%	0 0.0%	2 2.5%	0 0.0%	1 1.4%	0 0.0%	1 2.5%	0 —
設備投資	21 5.3%	1 1.9%	5 7.7%	4 5.1%	3 7.0%	4 5.6%	2 4.4%	2 5.0%	0 —
雇用情勢	24 6.1%	3 5.8%	3 4.6%	5 6.3%	3 7.0%	6 8.5%	4 8.9%	0 0.0%	0 —
国際情勢	16 4.1%	1 1.9%	4 6.2%	3 3.8%	1 2.3%	2 2.8%	2 4.4%	3 7.5%	0 —
国内景気	121 30.6%	13 25.0%	26 40.0%	24 30.4%	13 30.2%	19 26.8%	16 35.6%	10 25.0%	0 —
地元景気	64 16.2%	15 28.8%	13 20.0%	17 21.5%	8 18.6%	6 8.5%	2 4.4%	3 7.5%	0 —
他社との競争	157 39.7%	13 25.0%	17 26.2%	33 41.8%	19 44.2%	26 36.6%	23 51.1%	26 65.0%	0 —
為替相場	46 11.6%	6 11.5%	3 4.6%	8 10.1%	5 11.6%	11 15.5%	8 17.8%	5 12.5%	0 —
金融情勢	8 2.0%	2 3.8%	1 1.5%	2 2.5%	0 0.0%	2 2.8%	0 0.0%	1 2.5%	0 —
消費動向	85 21.5%	17 32.7%	16 24.6%	17 21.5%	9 20.9%	16 22.5%	6 13.3%	4 10.0%	0 —
物価動向	32 8.1%	3 5.8%	9 13.8%	7 8.9%	3 7.0%	2 2.8%	5 11.1%	3 7.5%	0 —
株価動向	3 0.8%	1 1.9%	1 1.5%	0 0.0%	0 0.0%	1 1.4%	0 0.0%	0 0.0%	0 —
地価動向	2 0.5%	0 0.0%	1 1.5%	0 0.0%	1 2.3%	0 0.0%	0 0.0%	0 0.0%	0 —
税制改革	15 3.8%	4 7.7%	1 1.5%	2 2.5%	3 7.0%	2 2.8%	2 4.4%	1 2.5%	0 —
公共投資	6 1.5%	1 1.9%	1 1.5%	1 1.3%	0 0.0%	1 1.4%	1 2.2%	1 2.5%	0 —
輸出入動向	13 3.3%	2 3.8%	0 0.0%	1 1.3%	2 4.7%	4 5.6%	3 6.7%	1 2.5%	0 —
価格競争	113 28.6%	12 23.1%	22 33.8%	23 29.1%	10 23.3%	16 22.5%	16 35.6%	14 35.0%	0 —
規制緩和	7 1.8%	2 3.8%	0 0.0%	0 0.0%	1 2.3%	2 2.8%	1 2.2%	1 2.5%	0 —
親企業のリストラ・ 海外進出	6 1.5%	0 0.0%	0 0.0%	2 2.5%	1 2.3%	2 2.8%	1 2.2%	0 0.0%	0 —
環境問題	2 0.5%	0 0.0%	0 0.0%	1 1.3%	1 2.3%	0 0.0%	0 0.0%	0 0.0%	0 —
東日本大震災	11 2.8%	2 3.8%	3 4.6%	1 1.3%	0 0.0%	1 1.4%	3 6.7%	1 2.5%	0 —
その他	14 3.5%	1 1.9%	0 0.0%	3 3.8%	1 2.3%	6 8.5%	1 2.2%	2 5.0%	0 —
（回答企業数）	395	52	65	79	43	71	45	40	0
無回答	88	15	11	20	11	16	11	4	0

5 平成26年の業績見通しに影響を与えると予想されるプラス要因

・表9. 業績見通しに影響を与えると予想されるプラス要因（業種別）

	製造業											非製造業					観光
	西陣	染色	印刷	窯業	化学	金属	機械	その他の製造	計	卸売	小売	情報通信	飲食・宿泊	サービス	建設	計	
全体	183	12	12	4	9	5	11	34	95	26	18	10	13	16	15	98	
営業努力	53.3%	47.1%	46.2%	33.3%	60.0%	35.7%	42.3%	60.7%	50.5%	60.5%	56.3%	52.6%	76.5%	44.4%	55.6%	56.3%	
新商品・新技術の開発	111	9	10	0	7	4	11	24	72	10	10	7	4	7	1	39	
新事業の展開	64	4	7	1	3	1	5	9	36	6	3	5	4	8	2	28	
設備投資	41	0	5	0	1	1	4	8	23	3	5	1	3	4	2	18	
雇用情勢	9	0	0	0	0	0	0	1	2	2	2	0	0	2	1	7	
国際情勢	9	0	1	0	0	0	0	0	1.8%	4.7%	6.3%	0.0%	0.0%	5.6%	3.7%	4.0%	
国内景気	125	6	8	6	4	7	11	16	67	14	12	4	6	12	10	56	
地元景気	25	0	0	3	0	0	2	1	7	2	2	2	1	5	5	18	
他社との競争	11	1	0	1	1	0	0	2	8	0	2	0	0	1	0	3	
為替相場	18	0	1	0	1	2	6	2	12	3	1	1	1	0	0	6	
金融情勢	4	0	0	0	0	0	0	0	6.4%	7.0%	3.1%	5.3%	5.9%	0.0%	3.4%		
消費動向	40	3	4	1	0	3	1	6	19	5	7	2	0	6	1	21	
物価動向	3	0	0	1	1	0	0	0	2	1	0	0	0	0	0	1	
株価動向	4	1	1	0	0	0	0	0	1.1%	2.3%	0.0%	0.0%	0.0%	0.0%	0.0%	0.6%	
地価動向	3	0	0	0	0	0	0	0	1.1%	0.0%	3.1%	0.0%	0.0%	2.8%	0.0%	1.1%	
税制改革	7	0	0	0	0	0	0	0	0.5%	0.0%	0.0%	0.0%	0.0%	2.8%	3.7%	1.7%	
公共投資	23	0	0	1	0	2	3	10.7%	10.1%	11.6%	21.9%	10.5%	0.0%	16.7%	3.7%	12.1%	
輸出入動向	5	0	0	0	0	0	4	0	2	0	4	0	0	3	8	17	
価格競争	2	0	0	0	0	0	0	0	3.2%	4.7%	0.0%	21.1%	0.0%	8.3%	29.6%	9.8%	
規制緩和	5	0	0	1	0	0	0	1.8%	1.1%	0.0%	5.3%	0.0%	5.9%	2.8%	3.7%	1.7%	
親企業のリストラ・海外進出	0	0	0	0	0	0	0	0	0.0%	0.0%	0.0%	0.0%	0.0%	0.0%	0.0%	0.0%	
環境問題	7	1	1	0	1	0	0	0	4	0	0	0	0	1	2	3	
東日本大震災	2	0	0	0	0	0	0	0	2.1%	0.0%	0.0%	0.0%	0.0%	0.0%	0.0%	0.0%	
その他	4	0	0	0	0	1	0	2	0.0%	0.0%	0.0%	0.0%	0.0%	2.8%	3.7%	1.1%	
(回答企業数)	362	17	26	22	15	14	26	56	188	43	32	19	17	36	27	174	
無回答	121	7	10	4	4	8	4	12	52	13	18	3	15	13	7	69	

・表 10. 業績見通しに影響を与えると予想されるプラス要因（従業員規模別）

	全体	0～4 人	5～9 人	10～19 人	20～29 人	30～49 人	50～99 人	100人 以上	無回答
営業努力	193 53.3%	21 48.8%	25 47.2%	47 61.0%	22 55.0%	29 46.0%	25 55.6%	24 58.5%	0 —
新商品・新技術の開発	111 30.7%	7 16.3%	11 20.8%	32 41.6%	15 37.5%	14 22.2%	17 37.8%	15 36.6%	0 —
新事業の展開	64 17.7%	4 9.3%	5 9.4%	19 24.7%	7 17.5%	10 15.9%	7 15.6%	12 29.3%	0 —
設備投資	41 11.3%	3 7.0%	0 0.0%	8 10.4%	4 10.0%	13 20.6%	6 13.3%	7 17.1%	0 —
雇用情勢	9 2.5%	1 2.3%	2 3.8%	1 1.3%	1 2.5%	1 1.6%	2 4.4%	1 2.4%	0 —
国際情勢	9 2.5%	1 2.3%	1 1.9%	1 1.3%	0 0.0%	5 7.9%	0 0.0%	1 2.4%	0 —
国内景気	125 34.5%	17 39.5%	28 52.8%	25 32.5%	11 27.5%	22 34.9%	14 31.1%	8 19.5%	0 —
地元景気	25 6.9%	7 16.3%	4 7.5%	3 3.9%	1 2.5%	5 7.9%	4 8.9%	1 2.4%	0 —
他社との競争	11 3.0%	1 2.3%	2 3.8%	4 5.2%	2 5.0%	1 1.6%	0 0.0%	1 2.4%	0 —
為替相場	18 5.0%	0 0.0%	1 1.9%	2 2.6%	1 2.5%	7 11.1%	3 6.7%	4 9.8%	0 —
金融情勢	4 1.1%	1 2.3%	2 3.8%	1 1.3%	0 0.0%	0 0.0%	0 0.0%	0 0.0%	0 —
消費動向	40 11.0%	4 9.3%	10 18.9%	9 11.7%	5 12.5%	2 3.2%	6 13.3%	4 9.8%	0 —
物価動向	3 0.8%	1 2.3%	0 0.0%	0 0.0%	1 2.5%	0 0.0%	1 2.2%	0 0.0%	0 —
株価動向	4 1.1%	1 2.3%	2 3.8%	0 0.0%	1 2.5%	0 0.0%	0 0.0%	0 0.0%	0 —
地価動向	3 0.8%	0 0.0%	2 3.8%	1 1.3%	0 0.0%	0 0.0%	0 0.0%	0 0.0%	0 —
税制改革	7 1.9%	1 2.3%	0 0.0%	3 3.9%	0 0.0%	2 3.2%	0 0.0%	1 2.4%	0 —
公共投資	23 6.4%	5 11.6%	6 11.3%	3 3.9%	1 2.5%	6 9.5%	0 0.0%	2 4.9%	0 —
輸出入動向	5 1.4%	0 0.0%	0 0.0%	1 1.3%	0 0.0%	1 1.6%	2 4.4%	1 2.4%	0 —
価格競争	2 0.6%	0 0.0%	0 0.0%	1 1.3%	0 0.0%	1 1.6%	0 0.0%	0 0.0%	0 —
規制緩和	5 1.4%	2 4.7%	0 0.0%	0 0.0%	0 0.0%	2 3.2%	1 2.2%	0 0.0%	0 —
親企業のリストラ・ 海外進出	0 0.0%	0 0.0%	0 0.0%	0 0.0%	0 0.0%	0 0.0%	0 0.0%	0 0.0%	0 —
環境問題	7 1.9%	2 4.7%	1 1.9%	2 2.6%	0 0.0%	1 1.6%	1 2.2%	1 0.0%	0 —
東日本大震災	2 0.6%	0 0.0%	0 0.0%	0 0.0%	0 0.0%	1 1.6%	0 0.0%	1 2.4%	0 —
その他	4 1.1%	0 0.0%	1 1.9%	0 0.0%	1 2.5%	0 0.0%	1 2.2%	1 2.4%	0 —
（回答企業数）	362	43	53	77	40	63	45	41	0
無回答	121	24	23	22	14	24	11	3	0

6 平成26年の業績見通しに影響を与えると予想されるマイナス要因

・表 11. 業績見通しに影響を与えると予想されるマイナス要因（業種別）

	製造業										非製造業					計	観光										
	全体	西陣	染色	印刷	窯業	化学	金属	機械	その他の製造	計	卸売	小売	情報通信	飲食・宿泊	サービス			建設									
営業努力	4	0	0	0	0	2	0	0	0	0	2	1	0	0	0	0	2	0	0	0	0	0	0	0	0.0%		
新商品・新技術の開発	5	0	0	1	1	0	0	0	0	0	0	0	0	0	0	0	0	0	0	0	0	0	0	0	0	0.0%	
新事業の展開	3	0	0	2	0	0	0	0	0	0	0	0	0	0	0	0	0	0	0	0	0	0	0	0	0	0.0%	
設備投資	15	0	0	1	0	0	0	0	0	0	0	4	2	3	2	0	0	0	0	0	0	0	0	0	0	0.0%	
雇用情勢	27	0	1	0	2	0	3	0	0	0	0	9	3	3	4	4	0	0	0	0	0	0	0	0	0	0.0%	
国際情勢	21	0	2	1	1	2	0	0	0	0	0	3	2	1	2	0	0	0	0	0	0	0	0	0	0	0.0%	
国内景気	101	5	11	5	1	5	7	6	13	63	9	11	5	8	10	5	48	10	10	10	5	8	10	5	48	6.7%	
地元景気	25.5%	26.3%	39.3%	26.3%	8.3%	33.3%	43.8%	25.0%	20.3%	26.9%	18.4%	28.2%	26.3%	28.6%	27.0%	18.5%	24.1%	33.3%	33.3%	33.3%	27.0%	18.5%	24.1%	18.5%	24.1%	33.3%	
他社との競争	143	3	6	9	2	7	6	16	20	69	16	15	7	9	12	15	74	13	10	13	12	10	15	74	23.3%		
為替相場	42	4	5	1	1	5	1	3	6	26	9	3	1	1	1	1	16	0	0	0	0	0	0	0	0	0.0%	
金融情勢	11	0	1	0	1	1	0	1	3	7	0	1	1	0	0	4	1	1	1	1	0	0	0	0	0	0.0%	
消費動向	91	9	11	2	1	2	3	1	15	44	9	14	2	10	8	4	47	13	10	13	8	10	8	4	47	43.3%	
物価動向	46	2	4	3	0	2	1	1	10	23	5	4	2	4	3	5	23	5	5	5	4	2	4	3	5	16.7%	
株価動向	2	1	0	0	0	0	0	0	0	1	0	0	0	0	0	0	1	0	0	0	0	0	0	0	0	0.0%	
地価動向	1	0	0	0	0	0	0	0	0	0	0	0	0	0	0	0	0	0	0	0	0	0	0	0	0	0.0%	
規制改革	77	1	4	4	4	0	2	3	12	30	9	9	9	8	12	8	47	10	10	10	8	12	8	12	8	47	33.3%
公共投資	7	0	0	0	0	0	0	0	0	0	0	0	0	0	0	0	0	0	0	0	0	0	0	0	0	0.0%	
輸出入動向	13	0	2	1	0	3	0	0	2	8	2	2	0	0	0	0	5	0	0	0	0	0	0	0	0	0	0.0%
価格競争	111	6	2	5	2	3	6	12	21	57	17	10	7	6	7	54	4	10	10	10	7	6	7	5	54	13.3%	
規制緩和	6	0	0	0	0	0	0	0	0	0	0	0	0	0	0	0	0	0	0	0	0	0	0	0	0	0.0%	
親企業のリストラ・海外進出	6	0	0	1	0	0	2	1	2	6	0	0	0	0	0	0	0	0	0	0	0	0	0	0	0	0.0%	
環境問題	5	0	0	0	0	0	0	0	0	0	0	0	0	0	0	0	0	0	0	0	0	0	0	0	0	0.0%	
東日本大震災	5	0	2	1	0	0	0	0	1	4	0	1	0	0	0	1	1	1	1	1	0	0	0	0	0	1	3.3%
その他	23	1	3	0	1	0	1	0	2	8	5	3	0	4	1	2	15	5	5	5	4	1	2	1	2	15	16.7%
(回答企業数)	396	19	28	19	12	15	16	24	64	197	49	39	19	28	37	27	199	30	30	30	28	37	27	27	199	30	
無回答	87	5	8	7	3	4	6	6	4	43	7	11	3	4	12	7	44	10	10	10	7	12	7	7	44	10	

・表 12. 業績見通しに影響を与えると予想されるマイナス要因（従業員規模別）

	全体	0～4 人	5～9 人	10～19 人	20～29 人	30～49 人	50～99 人	100人 以上	無回答
営業努力	4 1.0%	1 1.9%	0 0.0%	0 0.0%	1 2.4%	1 1.4%	1 2.1%	0 0.0%	0 —
新商品・新技術の開発	5 1.3%	0 0.0%	1 1.7%	1 1.2%	0 0.0%	1 1.4%	0 0.0%	2 5.0%	0 —
新事業の展開	3 0.8%	0 0.0%	0 0.0%	1 1.2%	0 0.0%	1 1.4%	0 0.0%	1 2.5%	0 —
設備投資	15 3.8%	1 1.9%	1 1.7%	4 4.9%	1 2.4%	3 4.2%	2 4.2%	3 7.5%	0 —
雇用情勢	27 6.8%	3 5.6%	1 1.7%	9 11.0%	3 7.1%	6 8.3%	5 10.4%	0 0.0%	0 —
国際情勢	21 5.3%	2 3.7%	5 8.6%	4 4.9%	0 0.0%	3 4.2%	2 4.2%	5 12.5%	0 —
国内景気	101 25.5%	11 20.4%	16 27.6%	20 24.4%	14 33.3%	20 27.8%	8 16.7%	12 30.0%	0 —
地元景気	45 11.4%	13 24.1%	8 13.8%	9 11.0%	6 14.3%	5 6.9%	2 4.2%	2 5.0%	0 —
他社との競争	143 36.1%	17 31.5%	17 29.3%	28 34.1%	16 38.1%	25 34.7%	19 39.6%	21 52.5%	0 —
為替相場	42 10.6%	5 9.3%	4 6.9%	10 12.2%	4 9.5%	11 15.3%	5 10.4%	3 7.5%	0 —
金融情勢	11 2.8%	0 0.0%	6 10.3%	2 2.4%	0 0.0%	1 1.4%	0 0.0%	2 5.0%	0 —
消費動向	91 23.0%	13 24.1%	17 29.3%	12 14.6%	9 21.4%	21 29.2%	8 16.7%	11 27.5%	0 —
物価動向	46 11.6%	4 7.4%	10 17.2%	9 11.0%	7 16.7%	3 4.2%	9 18.8%	4 10.0%	0 —
株価動向	2 0.5%	1 1.9%	0 0.0%	0 0.0%	0 0.0%	1 1.4%	0 0.0%	0 0.0%	0 —
地価動向	1 0.3%	0 0.0%	0 0.0%	0 0.0%	1 2.4%	0 0.0%	0 0.0%	0 0.0%	0 —
税制改革	77 19.4%	12 22.2%	11 19.0%	19 23.2%	5 11.9%	15 20.8%	13 27.1%	2 5.0%	0 —
公共投資	7 1.8%	0 0.0%	0 0.0%	0 0.0%	0 0.0%	4 5.6%	1 2.1%	2 5.0%	0 —
輸出入動向	13 3.3%	1 1.9%	1 1.7%	4 4.9%	2 4.8%	3 4.2%	1 2.1%	1 2.5%	0 —
価格競争	111 28.0%	17 31.5%	17 29.3%	20 24.4%	12 28.6%	12 16.7%	18 37.5%	15 37.5%	0 —
規制緩和	6 1.5%	2 3.7%	0 0.0%	1 1.2%	0 0.0%	2 2.8%	0 0.0%	1 2.5%	0 —
親企業のリストラ・ 海外進出	6 1.5%	0 0.0%	1 1.7%	1 1.2%	2 4.8%	2 2.8%	0 0.0%	0 0.0%	0 —
環境問題	5 1.3%	1 1.9%	1 1.7%	0 0.0%	1 2.4%	2 2.8%	0 0.0%	0 0.0%	0 —
東日本大震災	5 1.3%	1 1.9%	2 3.4%	1 1.2%	0 0.0%	0 0.0%	1 2.1%	0 0.0%	0 —
その他	23 5.8%	5 9.3%	1 1.7%	4 4.9%	3 7.1%	4 5.6%	4 8.3%	2 5.0%	0 —
（回答企業数）	396	54	58	82	42	72	48	40	0
無回答	87	13	18	17	12	15	8	4	0

7 今後、拡充・強化する部門

・表 13. 拡充・強化する部門（業種別）

	全体	製 造 業									非 製 造 業						観 光	
		西 陣	染 色	印 刷	窯 業	化 学	金 属	機 械	その 他 の 製 造	計	卸 売	小 売	情 報 通 信	飲 食・ 宿 泊	サービ ス	建 設		計
事務部門	12 2.7%	0 0.0%	1 3.3%	0 0.0%	0 0.0%	0 0.0%	1 5.0%	2 6.9%	2 3.0%	6 2.7%	2 4.1%	0 0.0%	0 0.0%	2 7.4%	1 2.2%	1 3.1%	6 2.8%	1 2.9%
財務部門	27 6.2%	1 4.8%	1 3.3%	0 0.0%	0 0.0%	1 5.9%	0 0.0%	0 3.4%	1 9.1%	6 4.5%	10 2.0%	3 7.5%	2 9.1%	1 3.7%	4 8.9%	6 18.8%	17 7.9%	2 5.7%
営業部門	223 51.0%	12 57.1%	15 50.0%	16 64.0%	6 42.9%	11 64.7%	7 35.0%	15 51.7%	32 48.5%	114 51.4%	29 59.2%	26 65.0%	9 40.9%	11 40.7%	23 51.1%	11 34.4%	109 50.7%	15 42.9%
企画・開発部門	136 31.1%	10 47.6%	6 20.0%	11 44.0%	4 28.6%	7 41.2%	2 10.0%	6 20.7%	21 31.8%	67 30.2%	17 34.7%	14 35.0%	6 27.3%	9 33.3%	19 42.2%	4 12.5%	69 32.1%	19 54.3%
宣伝・広報部門	23 5.3%	3 14.3%	1 3.3%	0 0.0%	1 14.3%	0 0.0%	0 0.0%	0 0.0%	3 4.5%	9 4.1%	1 2.0%	3 7.5%	2 9.1%	6 22.2%	2 4.4%	0 0.0%	14 6.5%	5 14.3%
情報・通信部門	21 4.8%	1 4.8%	0 0.0%	3 12.0%	1 7.1%	0 0.0%	0 0.0%	1 3.4%	3 4.5%	9 4.1%	2 4.1%	4 10.0%	0 0.0%	2 7.4%	4 8.9%	0 0.0%	12 5.6%	1 2.9%
技術部門	101 23.1%	1 4.8%	5 16.7%	4 16.0%	3 21.4%	4 23.5%	9 45.0%	16 55.2%	13 19.7%	55 24.8%	2 4.1%	2 5.0%	12 54.5%	2 7.4%	8 17.8%	20 62.5%	46 21.4%	1 2.9%
製造部門	70 16.0%	8 38.1%	6 20.0%	6 24.0%	1 7.1%	4 23.5%	9 45.0%	7 24.1%	18 27.3%	59 26.6%	4 8.2%	0 0.0%	0 0.0%	4 14.8%	0 0.0%	3 9.4%	11 5.1%	4 11.4%
特になし	62 14.2%	1 4.8%	7 23.3%	1 4.0%	2 14.3%	2 11.8%	2 10.0%	2 6.9%	7 10.6%	24 10.8%	12 24.5%	7 17.5%	3 13.6%	6 22.2%	7 15.6%	3 9.4%	38 17.7%	6 17.1%
その他	5 1.1%	0 0.0%	0 0.0%	1 4.0%	0 0.0%	0 0.0%	0 0.0%	0 0.0%	1 1.5%	2 0.9%	0 0.0%	2 5.0%	0 0.0%	0 0.0%	1 2.2%	0 0.0%	3 1.4%	2 5.7%
（回答企業数）	437	21	30	25	14	17	20	29	66	222	49	40	22	27	45	32	215	35
無回答	46	3	6	1	1	2	2	1	2	18	7	10	0	5	4	2	28	5

・表 14. 拡充・強化する部門（従業員規模別）

	全体	0～4 人	5～9 人	10～19 人	20～29 人	30～49 人	50～99 人	100人 以上	無回答
事務部門	12 2.7%	0 0.0%	1 1.5%	0 0.0%	3 6.0%	3 3.7%	2 3.6%	3 6.8%	0 —
財務部門	27 6.2%	4 7.8%	1 1.5%	4 4.4%	2 4.0%	9 11.1%	3 5.5%	4 9.1%	0 —
営業部門	223 51.0%	22 43.1%	31 47.0%	42 46.7%	24 48.0%	46 56.8%	31 56.4%	27 61.4%	0 —
企画・開発部門	136 31.1%	15 29.4%	21 31.8%	25 27.8%	15 30.0%	24 29.6%	21 38.2%	15 34.1%	0 —
宣伝・広報部門	23 5.3%	3 5.9%	7 10.6%	8 8.9%	1 2.0%	2 2.5%	1 1.8%	1 2.3%	0 —
情報・通信部門	21 4.8%	4 7.8%	3 4.5%	5 5.6%	2 4.0%	3 3.7%	3 5.5%	1 2.3%	0 —
技術部門	101 23.1%	2 3.9%	11 16.7%	25 27.8%	15 30.0%	22 27.2%	13 23.6%	13 29.5%	0 —
製造部門	70 16.0%	5 9.8%	5 7.6%	21 23.3%	13 26.0%	12 14.8%	11 20.0%	3 6.8%	0 —
特になし	62 14.2%	18 35.3%	15 22.7%	14 15.6%	2 4.0%	6 7.4%	5 9.1%	2 4.5%	0 —
その他	5 1.1%	0 0.0%	1 1.5%	2 2.2%	1 2.0%	0 0.0%	0 0.0%	1 2.3%	0 —
（回答企業数）	437	51	66	90	50	81	55	44	0
無回答	46	16	10	9	4	6	1	0	0



8 今後、削減・縮小する部門

・表 15. 削除・縮小する部門（業種別）

	全体	製 造 業										非 製 造 業						親 光
		西 陣	染 色	印 刷	窯 業	化 学	金 属	機 械	その 他 の 製 造	計	卸 売	小 売	情 報 通 信	飲 食・ 宿 泊	サービ ス	建 設	計	
事務部門	35 9.5%	4 21.1%	1 3.4%	3 15.8%	1 10.0%	2 13.3%	2 13.3%	1 4.3%	4 6.6%	18 9.4%	6 14.3%	5 13.2%	1 5.9%	0 0.0%	2 5.4%	3 13.0%	17 9.5%	0 0.0%
財務部門	18 4.9%	0 0.0%	0 0.0%	2 10.5%	0 0.0%	0 0.0%	1 6.7%	0 0.0%	0 0.0%	3 1.6%	4 9.5%	5 13.2%	0 0.0%	1 4.5%	4 10.8%	1 4.3%	15 8.4%	1 3.4%
営業部門	9 2.4%	1 5.3%	2 6.9%	0 0.0%	0 0.0%	0 0.0%	0 6.7%	1 0.0%	1 1.6%	5 2.6%	2 4.8%	0 0.0%	0 0.0%	1 4.5%	1 2.7%	0 0.0%	4 2.2%	0 0.0%
企画・開発部門	3 0.8%	0 0.0%	0 0.0%	0 0.0%	1 10.0%	0 0.0%	0 0.0%	0 0.0%	0 0.0%	1 0.5%	1 2.4%	1 2.6%	0 0.0%	0 0.0%	0 0.0%	0 0.0%	2 1.1%	0 0.0%
宣伝・広報部門	17 4.6%	0 0.0%	1 3.4%	2 10.5%	0 0.0%	1 6.7%	0 0.0%	2 8.7%	3 4.9%	9 4.7%	2 4.8%	1 2.6%	0 0.0%	2 9.1%	3 8.1%	0 0.0%	8 4.5%	2 6.9%
情報・通信部門	3 0.8%	0 0.0%	1 3.4%	0 0.0%	0 0.0%	0 0.0%	0 0.0%	0 0.0%	0 0.0%	1 0.5%	0 2.6%	1 2.6%	0 0.0%	0 0.0%	1 2.7%	0 0.0%	2 1.1%	0 0.0%
技術部門	3 0.8%	0 0.0%	0 0.0%	0 0.0%	1 10.0%	0 0.0%	0 0.0%	0 0.0%	0 0.0%	1 0.5%	0 0.0%	0 0.0%	0 0.0%	0 0.0%	2 5.4%	0 0.0%	2 1.1%	0 0.0%
製造部門	22 5.9%	3 15.8%	5 17.2%	3 15.8%	1 10.0%	0 0.0%	1 6.7%	3 13.0%	3 4.9%	19 9.9%	2 4.8%	0 0.0%	0 0.0%	0 0.0%	0 0.0%	1 4.3%	3 1.7%	1 3.4%
特になし	294 79.5%	13 68.4%	22 75.9%	12 63.2%	9 90.0%	14 93.3%	12 80.0%	19 82.6%	53 86.9%	154 80.6%	29 69.0%	28 73.7%	16 94.1%	19 86.4%	29 78.4%	19 82.6%	140 78.2%	26 89.7%
その他	1 0.3%	0 0.0%	0 0.0%	0 0.0%	0 0.0%	0 0.0%	0 0.0%	0 0.0%	0 0.0%	0 0.0%	1 2.6%	0 0.0%	0 0.0%	0 0.0%	0 0.0%	0 0.6%	1 0.0%	0 0.0%
（回答企業数）	370	19	29	19	10	15	15	23	61	191	42	38	17	22	37	23	179	29
無回答	113	5	7	7	5	4	7	7	7	49	14	12	5	10	12	11	64	11

・表 16. 削除・縮小する部門（従業員規模別）

	全体	0～4 人	5～9 人	10～19 人	20～29 人	30～49 人	50～99 人	100人 以上	無回答
事務部門	35 9.5%	4 7.8%	5 8.3%	5 6.9%	5 12.8%	8 11.8%	6 14.0%	2 5.4%	0 —
財務部門	18 4.9%	3 5.9%	3 5.0%	4 5.6%	0 0.0%	3 4.4%	4 9.3%	1 2.7%	0 —
営業部門	9 2.4%	0 0.0%	2 3.3%	2 2.8%	2 5.1%	3 4.4%	0 0.0%	0 0.0%	0 —
企画・開発部門	3 0.8%	0 0.0%	1 1.7%	1 1.4%	0 0.0%	1 1.5%	0 0.0%	0 0.0%	0 —
宣伝・広報部門	17 4.6%	3 5.9%	0 0.0%	3 4.2%	1 2.6%	6 8.8%	3 7.0%	1 2.7%	0 —
情報・通信部門	3 0.8%	2 3.9%	0 0.0%	0 0.0%	0 0.0%	1 1.5%	0 0.0%	0 0.0%	0 —
技術部門	3 0.8%	1 2.0%	1 1.7%	0 0.0%	0 0.0%	1 1.5%	0 0.0%	0 0.0%	0 —
製造部門	22 5.9%	3 5.9%	4 6.7%	1 1.4%	3 7.7%	6 8.8%	4 9.3%	1 2.7%	0 —
特になし	294 79.5%	42 82.4%	47 78.3%	60 83.3%	31 79.5%	48 70.6%	32 74.4%	34 91.9%	0 —
その他	1 0.3%	0 0.0%	1 1.7%	0 0.0%	0 0.0%	0 0.0%	0 0.0%	0 0.0%	0 —
（回答企業数）	370	51	60	72	39	68	43	37	0
無回答	113	16	16	27	15	19	13	7	0