

設 備 投 資 計 画 に つ い て

(第 106 回京都市中小企業経営動向実態調査付帯調査)

市内中小企業の経営実態、経営動向などを把握するため、四半期ごとに郵送によるアンケート調査として実施している「京都市中小企業経営動向実態調査」の「付帯調査」(平成 25 年度の設備投資計画動向)の結果がまとまりましたのでお知らせします。

なお、この付帯調査は当該年度の設備投資計画について、毎年同時期に同様の質問項目で行っているものです。

京都市中小企業経営動向実態調査概要

- ・ 調査目的 京都市域中小企業の経営実態を把握し、経済行政に反映させる。
- ・ 調査時点 平成 25 年 3 月
- ・ 調査方法 郵送アンケート
- ・ 回収状況 製造業 379 社, 非製造業 421 社, 計 800 社に対しアンケートを送付。516 社が回答 (回収率 64.5%)。

業種別回答企業数 (%)

項 目	企業数 (構成比)	項 目	企業数 (構成比)
製造業	270 (52.3)	非製造業	246 (47.7)
西陣	26 (5.0)	卸売	61 (11.8)
染色	37 (7.2)	小売	50 (9.7)
印刷	24 (4.7)	情報通信	19 (3.7)
窯業	20 (3.9)	飲食・宿泊	25 (4.8)
化学	22 (4.3)	サービス	53 (10.3)
金属	28 (5.4)	建設	38 (7.4)
機械	29 (5.6)	不明	0 (0.0)
その他の製造	84 (16.3)	合 計	516 (100.0)

➤ 中小企業の定義

中小企業基本法に基づき、業種別に以下のとおりに設定している。

業種	従業員規模/資本金規模
製造業, その他の業種	300 人以下 又は 3 億円以下
卸売	100 人以下 又は 1 億円以下
小売	50 人以下 又は 5,000 万円以下
サービス (情報通信, 飲食・宿泊を含む)	100 人以下 又は 5,000 万円以下

★この広報資料の概要については、インターネットホームページでも御覧いただけます。

URL <http://www.city.kyoto.lg.jp/menu2/category/30-3-0-0-0-0-0-0-0.html>

1	平成 25 年度の設備投資計画.....	2
2	設備投資の目的.....	3
3	設備投資額の対前年度伸び率.....	5
4	設備投資計画時期.....	7
参考	業種別, 従業員規模別集計.....	9

注記：参考 業種別, 従業員規模別集計の各表について

- ・ 網掛けは, 各選択肢の中で最も比率が高い選択肢を示す。
- ・ 「観光関連」とは, 観光関係の売上げが 25%以上の企業群を意味する。

1 平成 25 年度の設備投資計画

平成 25 年度の設備投資計画について、「計画がある」と回答した企業は 19.0%と、前回比 3.6 ポイント増加した。また、「検討中」と回答した企業は 14.9%で、前回比 6.4 ポイント増加した。一方、「計画はない」と回答した企業は 66.1%で、9.8 ポイントの減少となった。

「計画がある」と回答した企業 98 社の業種構成は、製造業 56 社、非製造業 42 社で製造業が半数以上を占めており、中でも「その他の製造」が最も多く、新設や合理化を意図した機械設備への投資を計画している。一方、非製造業では「小売」、「サービス」が最も多く、「小売」では店舗や物流センターの新設や改修、「サービス」では車両の購入、太陽光発電の導入、サーバーの増設などが挙げられていた。

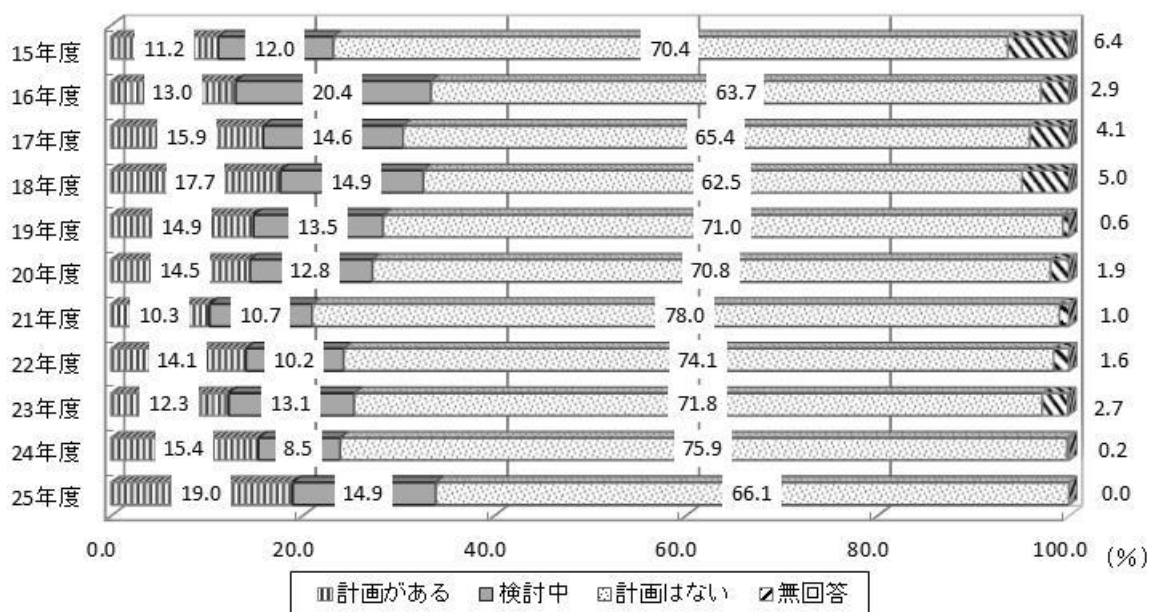
「検討中」と回答した企業 77 社の業種構成は、製造業 45 社、非製造業 32 社で製造業が半数以上を占めており、中でも「その他の製造」が最も多く、新工場の建設、機械の新設、新事業に伴う宿泊施設の開設への投資等が挙げられていた。一方、非製造業では「サービス」が最も多く、建物の補修、営業車両の購入などが挙げられていた。

「計画はない」と回答した企業 341 社の業種構成は、製造業 169 社、非製造業 172 社でほぼ拮抗している。理由として、「先行きが不透明」、「投資に見合う仕事量がない」といった景気に対する不安や、「現状で充分である」、「外注で対応」といった意見が挙げられている。

全般として、設備投資計画を保有または検討している企業の割合は、平成 24 年度と比べ 10.0 ポイント増加し、景気浮揚への期待感の高まりもあって、過去 10 年間で最も高くなっている。(図 1)

なお、従業員規模別では、従業員数が多く企業規模が大きくなるにつれて、「計画がある」または「検討中」とする企業の割合が高くなる傾向が見られた。(P.9「参考 業種別、従業員規模別集計」・表 2)

・ 図 1. 設備投資計画について



2 設備投資の目的

設備投資の「計画がある」、「検討中」と回答した企業に、設備投資の目的に関して複数回答可で尋ねたところ、「維持・補修・更新」が53.6%で最も高くなり、以下、「能力増強」(25.0%)、「省力化・合理化」(24.4%)の順となっている。

前回調査と比較すると、トップの「維持・補修・更新」の上昇幅が12.5ポイントと最も大きく、2位から4位まではいずれも低下している。従来は設備投資を抑制していた企業が、景気の浮揚感も手伝って設備の老朽化や耐用年数の超過に対応すべく、設備投資を検討、もしくは実施しているケースが増加したことが窺える。

「維持・補修・更新」と回答した企業の内容としては、製造業では「現在稼働中の設備が耐用年数を過ぎ、新しい設備の導入が必要になった」(山科区/窯業)、「リース期限満了となり、またこの機会を利用してPCのOSを変更」(右京区/機械)、「床面のヒビ割れが多くなってきた」(右京区/その他の製造)といった老朽化や耐用年数超過及びリース期間満了等による意見が挙がっている。非製造業では「店舗の改装」(伏見区/小売)等建物の老朽化に伴い設備投資の実施に踏み切る意見が多数寄せられた他、「新鋭機器への入れ替え」(北区/サービス)による他社との差別化を図る意見も寄せられた。また、「能力増強」と回答した企業については、「新しい研究機材の導入」(中京区/印刷)による新商品の研究・開発を目的とする意見や、同業他社の倒産による受注増加に対応すべく「車両の購入」(下京区/サービス)といった意見も挙がっている。(図2)

・図2. 設備投資目的

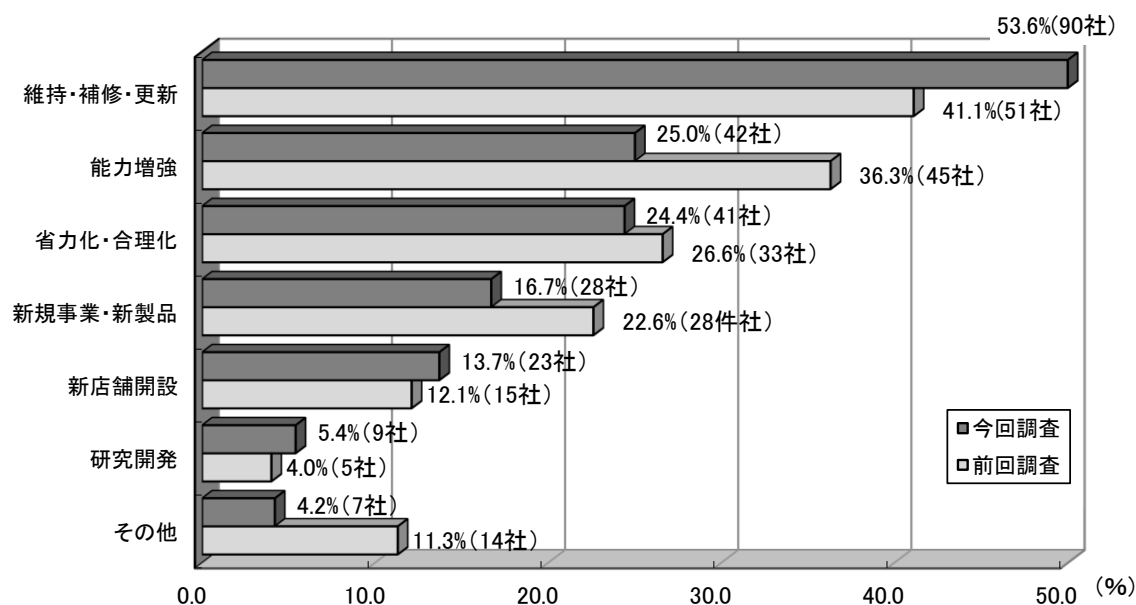


図3. 設備投資目的—設備投資計画がある企業—

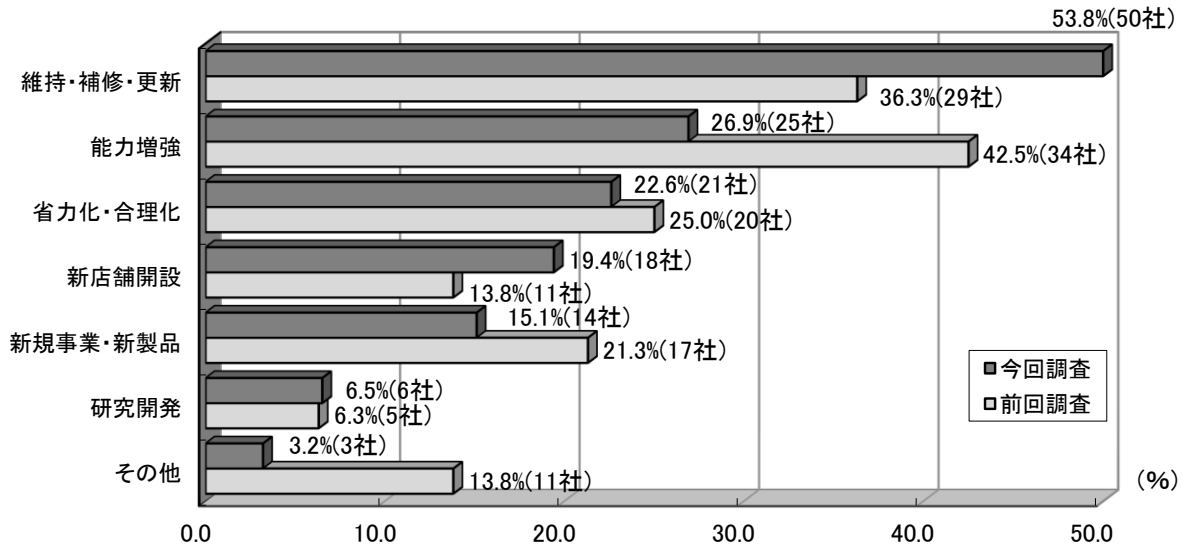
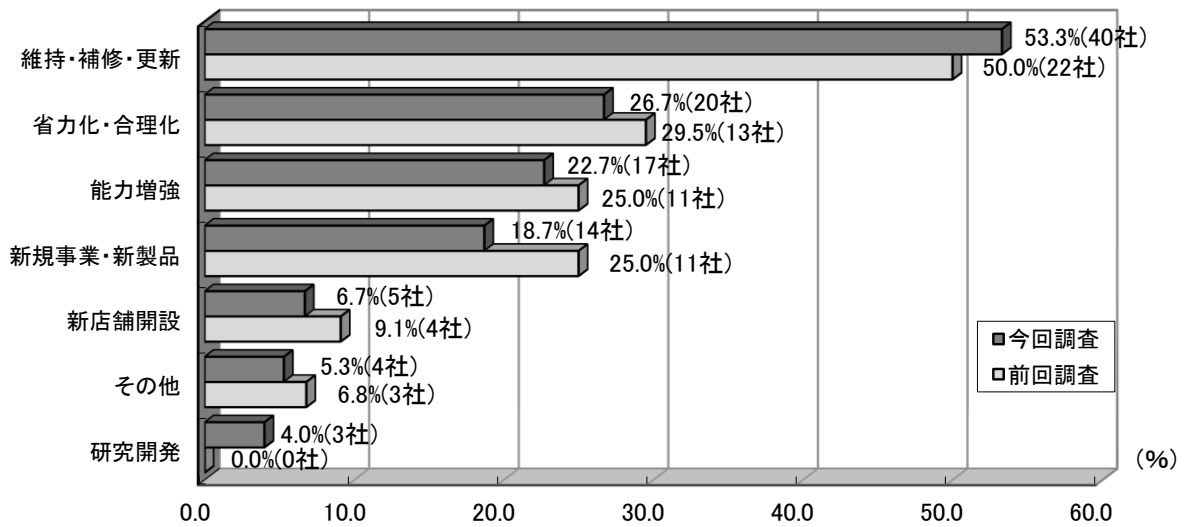


図4. 設備投資目的—設備投資を検討中の企業—



3 設備投資額の対前年度伸び率

設備投資の「計画がある」、「検討中」と回答した企業に、設備投資額の対前年度伸び率について尋ねたところ、「前年度と同じ」が26.3%で最も高く、前年比で11.0ポイントの大幅増加となった。2位は前回トップの「20%以上の増」の19.4%で4.8ポイント減少した。以下、「不明」が16.6%、「10～19%の増」と「1～9%の増」が同率で13.7%となっている。

「前年度と同じ」と回答した企業の内容としては、「投資額を前年並みで抑える」（伏見区／その他の製造）、「年間償却額相当とする」（南区／金属）といった先行きに対する不透明感を反映した抑制的な意見が多かった。一方の「20%以上の増」については、「昨年設備投資をしていない」（伏見区／染色）といった設備投資を先送りしてきた企業が実施するケースや、「先行きの見通しがあるため」（右京区／印刷）といった確かな手ごたえに裏付けされた意見が挙がっている。（図5）

・図5. 設備投資額の対前年度比

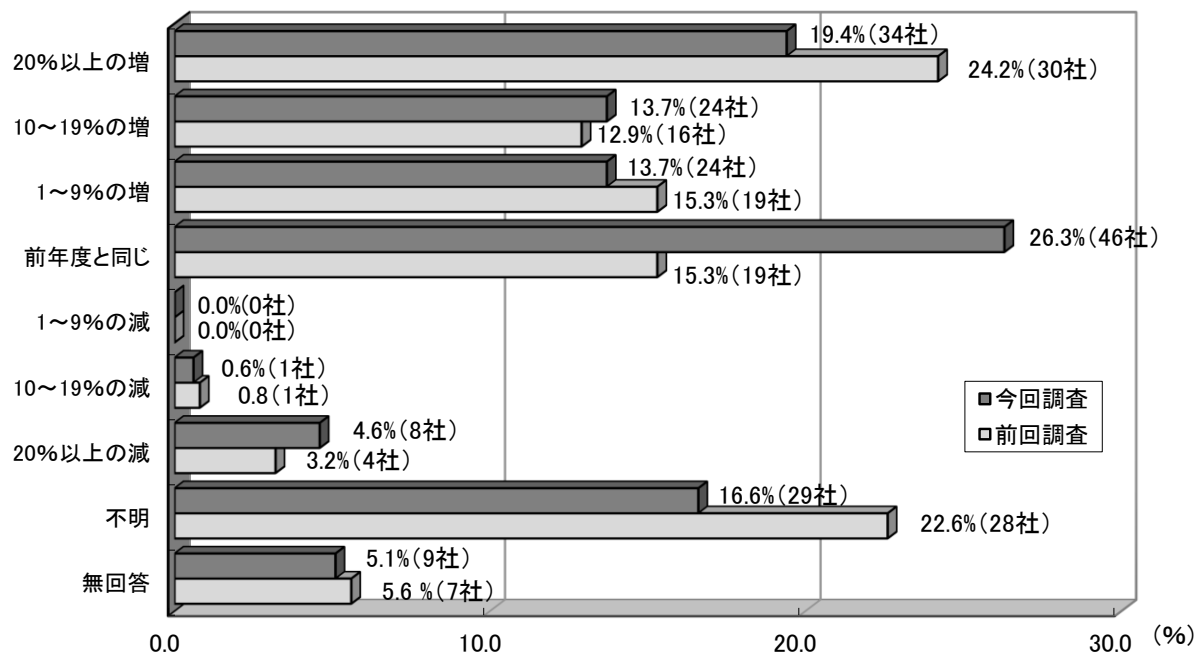


図6. 設備投資額の対前年度比—設備投資計画がある企業—

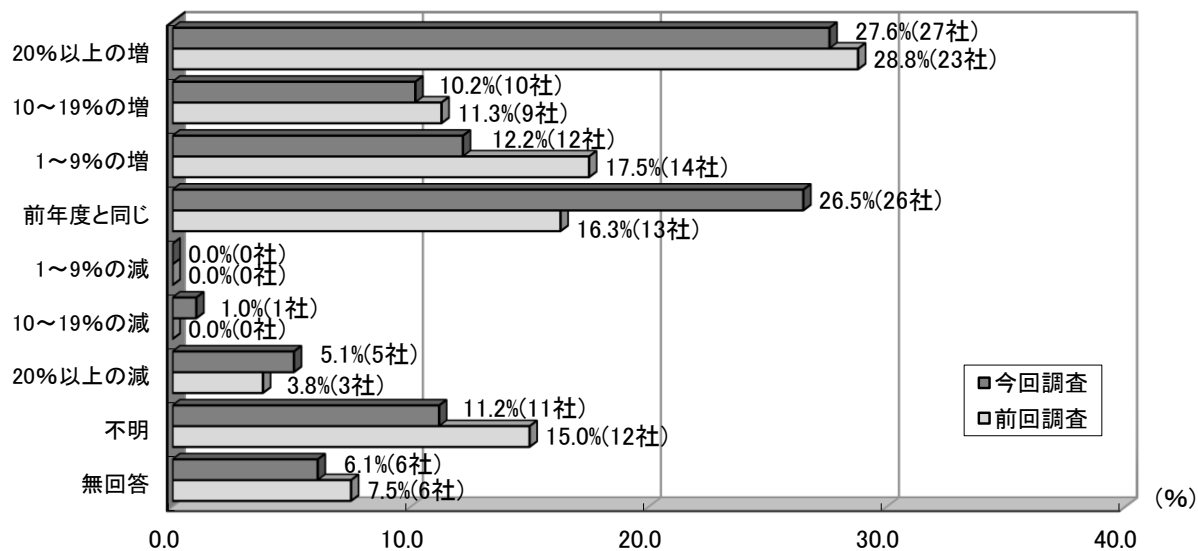
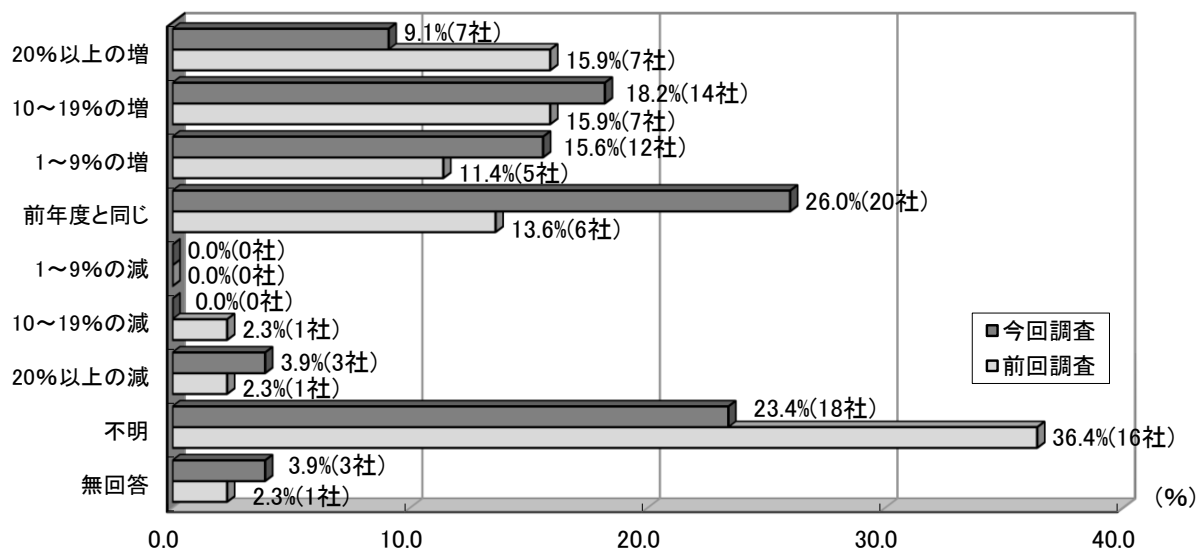


図7. 設備投資額の対前年度比—設備投資を検討中の企業—



4 設備投資計画時期

設備投資の「計画がある」、「検討中」と回答した企業に、設備投資計画時期について尋ねたところ、「4月～6月期」との回答が42.3%で最も高く、期初に設備投資を予定する傾向となっている。以下、「7月～9月期」(27.4%)、「10月～12月期」(10.9%)、「平成26年1月～3月期」(8.6%)の順となった。

前回調査と比較すると、「4月～6月期」の伸びが9.2ポイントと最も高く、景況感の改善を機に早期に投資を実行し、業況回復につなげたいという意向が顕れていると考えられる。

また、「無回答」の内容としては、「売上が伸びないため時期は未定」(左京区/その他の製造)、「売上を増やすものではないから」(中京区/小売)といった慎重な意見も寄せられた。

全般として、設備投資の計画自体は前回比較では増加傾向が窺え、時期としては計画している企業は4月～6月の早い段階で、検討中の企業は7月以降に予定しているといった傾向が見られる。(図8)

・図8. 設備投資の計画時期

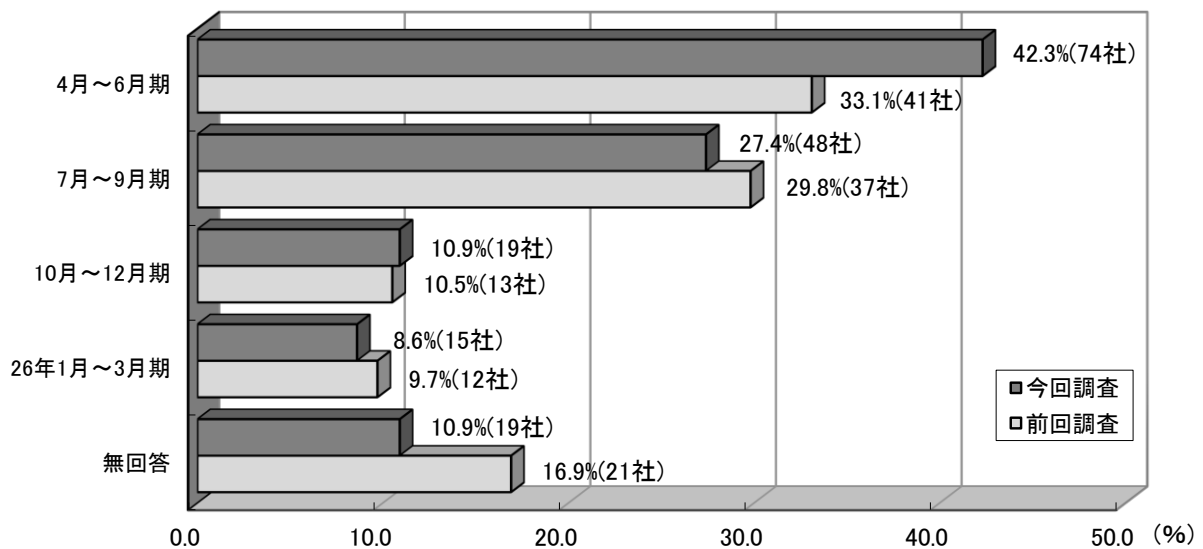


図9. 設備投資の計画時期—設備投資計画がある企業—

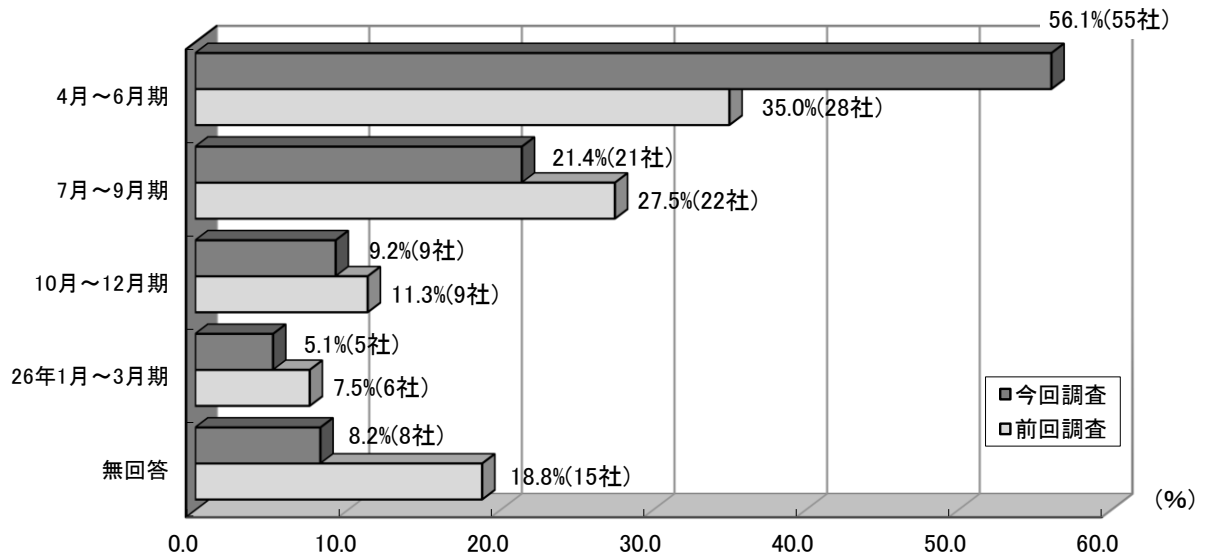
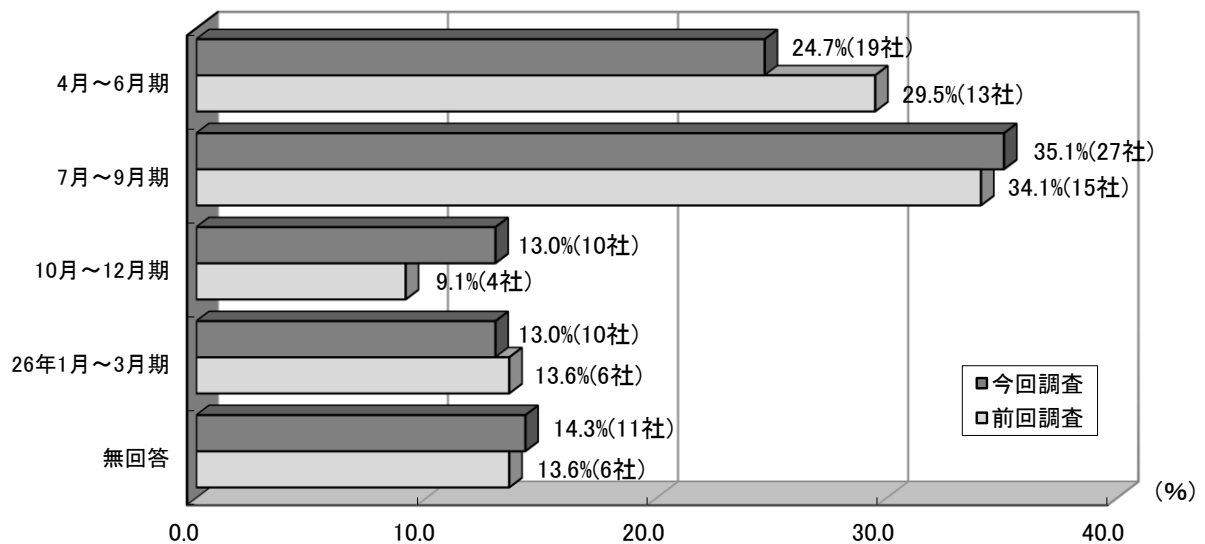


図10. 設備投資の計画時期—設備投資を検討中の企業—



参考 業種別、従業員規模別集計

注記：各表について

- ・ 網掛けは、各選択肢の中で最も比率が高い選択肢を示す。
- ・ 「観光関連」とは、観光関係の売上げが25%以上の企業群を意味する。

(1) 平成25年度の設備投資計画

・表1. 平成25年度の設備投資計画（業種別）

	全体	製造業										非製造業						観光
		西陣	染色	印刷	窯業	化学	金属	機械	その他の製造	計	卸売	小売	情報通信	飲食・宿泊	サービス	建設	計	
計画がある	98 19.0%	2 7.7%	4 10.8%	4 16.7%	8 40.0%	8 36.4%	8 28.6%	6 20.7%	16 19.0%	56 20.7%	5 8.2%	11 22.0%	7 36.8%	5 20.0%	11 20.8%	3 7.9%	42 17.1%	11 22.0%
実施を検討中	77 14.9%	1 3.8%	3 8.1%	5 20.8%	0 0.0%	6 27.3%	7 25.0%	6 20.7%	17 20.2%	45 16.7%	7 11.5%	4 8.0%	2 10.5%	5 20.0%	10 18.9%	4 10.5%	32 13.0%	7 14.0%
計画はない	341 66.1%	23 88.5%	30 81.1%	15 62.5%	12 60.0%	8 36.4%	13 46.4%	17 58.6%	51 60.7%	169 62.6%	49 80.3%	35 70.0%	10 52.6%	15 60.0%	32 60.4%	31 81.6%	172 69.9%	32 64.0%
無回答	0 0.0%	0 0.0%	0 0.0%	0 0.0%	0 0.0%	0 0.0%	0 0.0%	0 0.0%	0 0.0%	0 0.0%	0 0.0%	0 0.0%	0 0.0%	0 0.0%	0 0.0%	0 0.0%	0 0.0%	0 0.0%
(回答企業数)	516	26	37	24	20	22	28	29	84	270	61	50	19	25	53	38	246	50

・表2. 平成25年度の設備投資計画（従業員規模別）

	全体	0～4人	5～9人	10～19人	20～29人	30～49人	50～99人	100人以上	無回答
計画がある	98 19.0%	6 8.1%	8 10.1%	14 14.1%	10 14.9%	14 17.1%	23 34.3%	23 47.9%	0 —
実施を検討中	77 14.9%	4 5.4%	10 12.7%	16 16.2%	11 16.4%	21 25.6%	8 11.9%	7 14.6%	0 —
計画はない	341 66.1%	64 86.5%	61 77.2%	69 69.7%	46 68.7%	47 57.3%	36 53.7%	18 37.5%	0 —
無回答	0 0.0%	0 0.0%	0 0.0%	0 0.0%	0 0.0%	0 0.0%	0 0.0%	0 0.0%	0 —
(回答企業数)	516	74	79	99	67	82	67	48	0

(2) 設備投資の目的

・表 3. 設備投資目的（業種別）

	全体	製 造 業									非 製 造 業							観光
		西陣	染色	印刷	窯業	化学	金属	機械	その他の製造	計	卸売	小売	情報通信	飲食・宿泊	サービス	建設	計	
能力増強	42 25.0%	0 0.0%	4 57.1%	7 77.8%	2 25.0%	1 8.3%	9 60.0%	2 18.2%	5 15.6%	30 33.0%	2 16.7%	2 13.3%	2 22.2%	0 0.0%	5 26.3%	1 14.3%	12 17.1%	3 17.6%
維持・補修・更新	90 53.6%	0 0.0%	3 42.9%	3 33.3%	7 87.5%	6 50.0%	5 33.3%	7 63.6%	18 56.3%	49 53.8%	5 41.7%	6 40.0%	6 66.7%	8 80.0%	12 63.2%	4 57.1%	41 58.6%	10 58.8%
省力化・合理化	41 24.4%	1 50.0%	1 14.3%	3 33.3%	2 25.0%	3 25.0%	7 46.7%	4 36.4%	7 21.9%	28 30.8%	1 8.3%	3 20.0%	2 22.2%	0 0.0%	5 26.3%	2 28.6%	13 18.6%	2 11.8%
新規事業・新製品	28 16.7%	2 100.0%	2 28.6%	1 11.1%	0 0.0%	2 16.7%	2 13.3%	2 18.2%	8 25.0%	19 20.9%	2 16.7%	1 6.7%	2 22.2%	0 0.0%	3 15.8%	1 14.3%	9 12.9%	1 5.9%
新店舗開設	23 13.7%	0 0.0%	1 14.3%	1 11.1%	1 12.5%	0 0.0%	0 0.0%	0 0.0%	3 9.4%	6 6.6%	7 16.7%	7 46.7%	2 22.2%	2 20.0%	3 15.8%	1 14.3%	17 24.3%	3 17.6%
研究開発	9 5.4%	0 0.0%	2 28.6%	0 0.0%	0 0.0%	2 16.7%	1 6.7%	0 0.0%	1 3.1%	6 6.6%	1 8.3%	1 6.7%	0 0.0%	0 0.0%	0 0.0%	1 14.3%	3 4.3%	1 5.9%
その他	7 4.2%	0 0.0%	0 0.0%	0 0.0%	0 0.0%	1 8.3%	1 6.7%	0 0.0%	2 6.3%	4 4.4%	2 16.7%	0 0.0%	0 0.0%	0 0.0%	1 5.3%	0 0.0%	3 4.3%	1 5.9%
（回答企業数）	168	2	7	9	8	12	15	11	32	91	12	15	9	10	19	7	70	17
無回答	7	1	0	0	0	2	0	1	1	5	0	0	0	0	2	0	2	1

・表 4. 設備投資目的（従業員規模別）

	全体	0～4人	5～9人	10～19人	20～29人	30～49人	50～99人	100人以上	無回答
能力増強	42 25.0%	3 33.3%	3 20.0%	4 13.8%	5 25.0%	7 20.0%	8 26.7%	12 40.0%	0
維持・補修・更新	90 53.6%	6 66.7%	9 60.0%	18 62.1%	10 50.0%	20 57.1%	12 40.0%	15 50.0%	0
省力化・合理化	41 24.4%	2 22.2%	5 33.3%	4 13.8%	6 30.0%	8 22.9%	11 36.7%	5 16.7%	0
新規事業・新製品	28 16.7%	1 11.1%	2 13.3%	4 13.8%	2 10.0%	9 25.7%	6 20.0%	4 13.3%	0
新店舗開設	23 13.7%	1 11.1%	0 0.0%	3 10.3%	4 20.0%	4 11.4%	5 16.7%	6 20.0%	0
研究開発	9 5.4%	0 0.0%	0 0.0%	2 6.9%	1 5.0%	0 0.0%	4 13.3%	2 6.7%	0
その他	7 4.2%	0 0.0%	1 6.7%	0 0.0%	1 5.0%	4 11.4%	0 0.0%	1 3.3%	0
（回答企業数）	168	9	15	29	20	35	30	30	0
無回答	7	1	3	1	1	0	1	0	0

(3) 設備投資額の対前年度伸び率

・表 5. 設備投資額の対前年度伸び率（業種別）

	全体	製 造 業										非 製 造 業						観 光
		西陣	染色	印刷	窯業	化学	金属	機 械	その他の製造	計	卸 売	小 売	情報通信	飲食・宿泊	サービス	建設	計	
20%以上の増	34 19.4%	0 0.0%	1 14.3%	3 33.3%	2 25.0%	2 14.3%	2 13.3%	1 8.3%	5 15.2%	16 15.8%	3 25.0%	7 46.7%	1 11.1%	2 20.0%	5 23.8%	0 0.0%	18 24.3%	4 22.2%
10～19%の増	24 13.7%	2 66.7%	2 28.6%	1 11.1%	1 12.5%	1 7.1%	0 0.0%	2 16.7%	2 6.1%	11 10.9%	4 33.3%	1 6.7%	1 11.1%	0 0.0%	4 19.0%	3 42.9%	13 17.6%	0 0.0%
1～9%の増	24 13.7%	0 0.0%	0 0.0%	1 11.1%	0 0.0%	6 42.9%	1 6.7%	1 8.3%	3 9.1%	12 11.9%	4 33.3%	1 6.7%	0 0.0%	3 30.0%	4 19.0%	0 0.0%	12 16.2%	2 11.1%
前年度と同じ	46 26.3%	0 0.0%	1 14.3%	3 33.3%	4 50.0%	3 21.4%	4 26.7%	2 16.7%	11 33.3%	28 27.7%	1 8.3%	2 13.3%	5 55.6%	3 30.0%	5 23.8%	2 28.6%	18 24.3%	6 33.3%
1～9%の減	0 0.0%	0 0.0%	0 0.0%	0 0.0%	0 0.0%	0 0.0%	0 0.0%	0 0.0%	0 0.0%	0 0.0%	0 0.0%	0 0.0%	0 0.0%	0 0.0%	0 0.0%	0 0.0%	0 0.0%	0 0.0%
10～19%の減	1 0.6%	0 0.0%	0 0.0%	0 0.0%	0 0.0%	0 0.0%	0 0.0%	0 0.0%	0 0.0%	0 0.0%	0 0.0%	0 0.0%	1 11.1%	0 0.0%	0 0.0%	1 1.4%	1 0.0%	0 0.0%
20%以上の減	8 4.6%	0 0.0%	0 0.0%	0 0.0%	1 12.5%	0 0.0%	0 0.0%	1 8.3%	4 12.1%	6 5.9%	0 0.0%	1 6.7%	0 0.0%	1 10.0%	0 0.0%	2 2.7%	2 2.7%	2 11.1%
不明	29 16.6%	0 0.0%	3 42.9%	0 0.0%	0 0.0%	2 14.3%	3 20.0%	5 41.7%	7 21.2%	20 19.8%	0 0.0%	3 20.0%	1 11.1%	1 10.0%	3 14.3%	1 12.2%	9 12.2%	4 22.2%
無回答	9 5.1%	1 33.3%	0 0.0%	1 11.1%	0 0.0%	0 0.0%	5 33.3%	0 0.0%	1 3.0%	8 7.9%	0 0.0%	0 0.0%	0 0.0%	0 0.0%	0 0.0%	1 1.4%	1 0.0%	0 0.0%
(回答企業数)	175	3	7	9	8	14	15	12	33	101	12	15	9	10	21	7	74	18

・表 6. 設備投資額の対前年度比（従業員規模別）

	全体	0～4人	5～9人	10～19人	20～29人	30～49人	50～99人	100人以上	無回答
20%以上の増	34 19.4%	2 20.0%	3 16.7%	4 13.3%	4 19.0%	10 28.6%	7 22.6%	4 13.3%	0
10～19%の増	24 13.7%	1 10.0%	4 22.2%	5 16.7%	3 14.3%	7 20.0%	2 6.5%	2 6.7%	0
1～9%の増	24 13.7%	0 0.0%	2 11.1%	3 10.0%	4 19.0%	6 17.1%	3 9.7%	6 20.0%	0
前年度と同じ	46 26.3%	5 50.0%	5 27.8%	8 26.7%	2 9.5%	6 17.1%	12 38.7%	8 26.7%	0
1～9%の減	0 0.0%	0 0.0%	0 0.0%	0 0.0%	0 0.0%	0 0.0%	0 0.0%	0 0.0%	0
10～19%の減	1 0.6%	0 0.0%	0 0.0%	1 3.3%	0 0.0%	0 0.0%	0 0.0%	0 0.0%	0
20%以上の減	8 4.6%	0 0.0%	1 5.6%	1 3.3%	2 9.5%	1 2.9%	1 3.2%	2 6.7%	0
不明	29 16.6%	2 20.0%	2 11.1%	6 20.0%	4 19.0%	4 11.4%	5 16.1%	6 20.0%	0
無回答	9 5.1%	0 0.0%	1 5.6%	2 6.7%	2 9.5%	1 2.9%	1 3.2%	2 6.7%	0
(回答企業数)	175	10	18	30	21	35	31	30	0

(4) 設備投資の計画時期

・表7. 設備投資の計画時期（業種別）

	全体	製造業										非製造業							観光
		西陣	染色	印刷	窯業	化学	金属	機械	その他の製造	計	卸売	小売	情報通信	飲食・宿泊	サービス	建設	計		
4月～6月期	74 42.3%	2 66.7%	0 0.0%	4 44.4%	3 37.5%	6 42.9%	7 46.7%	6 50.0%	12 36.4%	40 39.6%	4 33.3%	6 40.0%	5 55.6%	6 60.0%	11 52.4%	2 28.6%	34 45.9%	5 27.8%	
7月～9月期	48 27.4%	0 0.0%	3 42.9%	4 44.4%	1 12.5%	2 14.3%	5 33.3%	3 25.0%	10 30.3%	28 27.7%	6 50.0%	5 33.3%	0 0.0%	3 30.0%	4 19.0%	2 28.6%	20 27.0%	5 27.8%	
10月～12月期	19 10.9%	0 0.0%	2 28.6%	1 11.1%	3 37.5%	2 14.3%	0 0.0%	3 25.0%	2 6.1%	13 12.9%	2 16.7%	0 0.0%	1 11.1%	0 0.0%	2 9.5%	1 14.3%	6 8.1%	0 0.0%	
26年1月～3月期	15 8.6%	0 0.0%	0 0.0%	0 0.0%	1 12.5%	3 21.4%	1 6.7%	0 0.0%	4 12.1%	9 8.9%	0 0.0%	3 20.0%	1 11.1%	0 0.0%	2 9.5%	0 0.0%	6 8.1%	3 16.7%	
無回答	19 10.9%	1 33.3%	2 28.6%	0 0.0%	0 0.0%	1 7.1%	2 13.3%	0 0.0%	5 15.2%	11 10.9%	0 0.0%	1 6.7%	2 22.2%	1 10.0%	2 9.5%	2 28.6%	8 10.8%	5 27.8%	
(回答企業数)	175	3	7	9	8	14	15	12	33	101	12	15	9	10	21	7	74	18	

・表8. 設備投資の計画時期（従業員規模別）

	全体	0～4人	5～9人	10～19人	20～29人	30～49人	50～99人	100人以上	無回答
4月～6月期	74 42.3%	3 30.0%	6 33.3%	13 43.3%	4 19.0%	16 45.7%	19 61.3%	13 43.3%	0
7月～9月期	48 27.4%	2 20.0%	4 22.2%	10 33.3%	10 47.6%	5 14.3%	10 32.3%	7 23.3%	0
10月～12月期	19 10.9%	2 20.0%	3 16.7%	2 6.7%	2 9.5%	8 22.9%	0 0.0%	2 6.7%	0
26年1月～3月期	15 8.6%	1 10.0%	3 16.7%	1 3.3%	4 19.0%	2 5.7%	1 3.2%	3 10.0%	0
無回答	19 10.9%	2 20.0%	2 11.1%	4 13.3%	1 4.8%	4 11.4%	1 3.2%	5 16.7%	0
(回答企業数)	175	10	18	30	21	35	31	30	0