

要望事項 (優先順位 3)

静原川上流の護岸崩壊箇所(3か所)の修復

要 旨

当該河川の京都両洋高校静原グラウンド側の護岸と対岸の護岸が、一昨年の豪雨で大きく崩壊しています。対岸の護岸は障害者授産施設の作業農場となっており、各種の野菜が育てられています。これ以上の被害を防ぐため、早期の着工を昨年度から要望し理解が得られたものと承知しています。

また、上記箇所から約200メートル下流で、新たに護岸の下部が大きく崩壊しており、非常に危険な状況となっています。

いずれもこのまま放置すれば、被害が大きくなるため早期実施をお願いいたします。

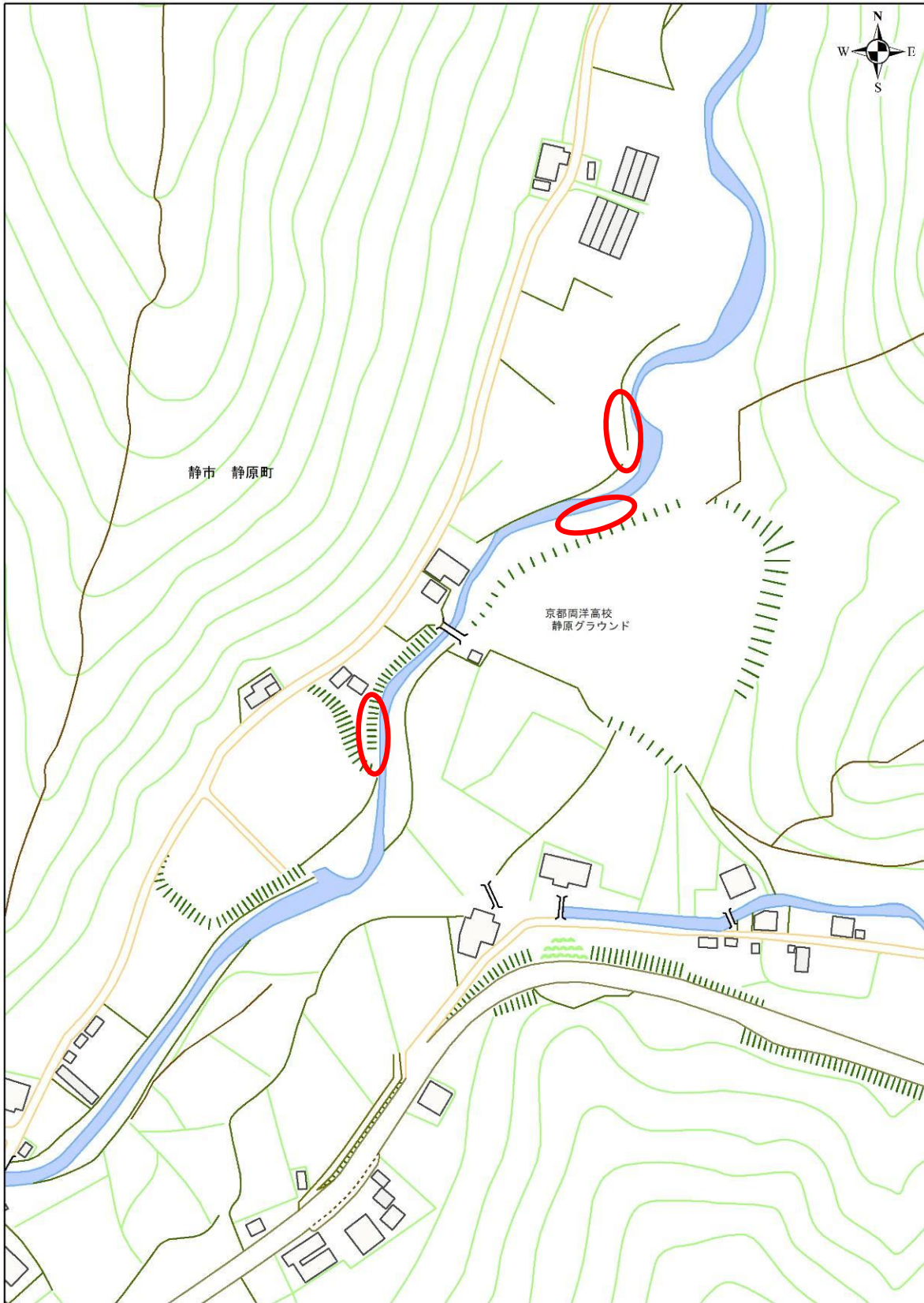
回 答

(建設局)

昨年度に修復の御要望をいただいた箇所に加え、200メートル下流の箇所についても、現地にて河川の護岸ブロックの破損を確認いたしました。

現在のところ、護岸の破損による周辺への影響は出ておりませんが、今後、河川の増水等により被害が進行するおそれがあることから、各箇所の状況を監視しつつ、順次修復に努めてまいります。

地図



特記事項:

1:2,000