

要望事項 (優先順位 1)

府道下鴨静原大原線の狭小・危険個所の拡幅及び安全対策

要 旨

本要望箇所である「通称ネクタイ工場西側」と「しずはうす西100m山側」については、以下の理由により極度に危険な箇所であり、過去数年来、拡幅や安全対策の要望を出しており、一部調査費が計上され、調査完了の旨、お聞きし、今年度の予算で着工と言われていましたが、進展が見られません。

一昨年の台風による倒木被害で山肌が崩れており、周辺でも山崩れが発生し道路に影響も出ています。一部、京都府の治山事業で着工されていますが極めて不十分です。

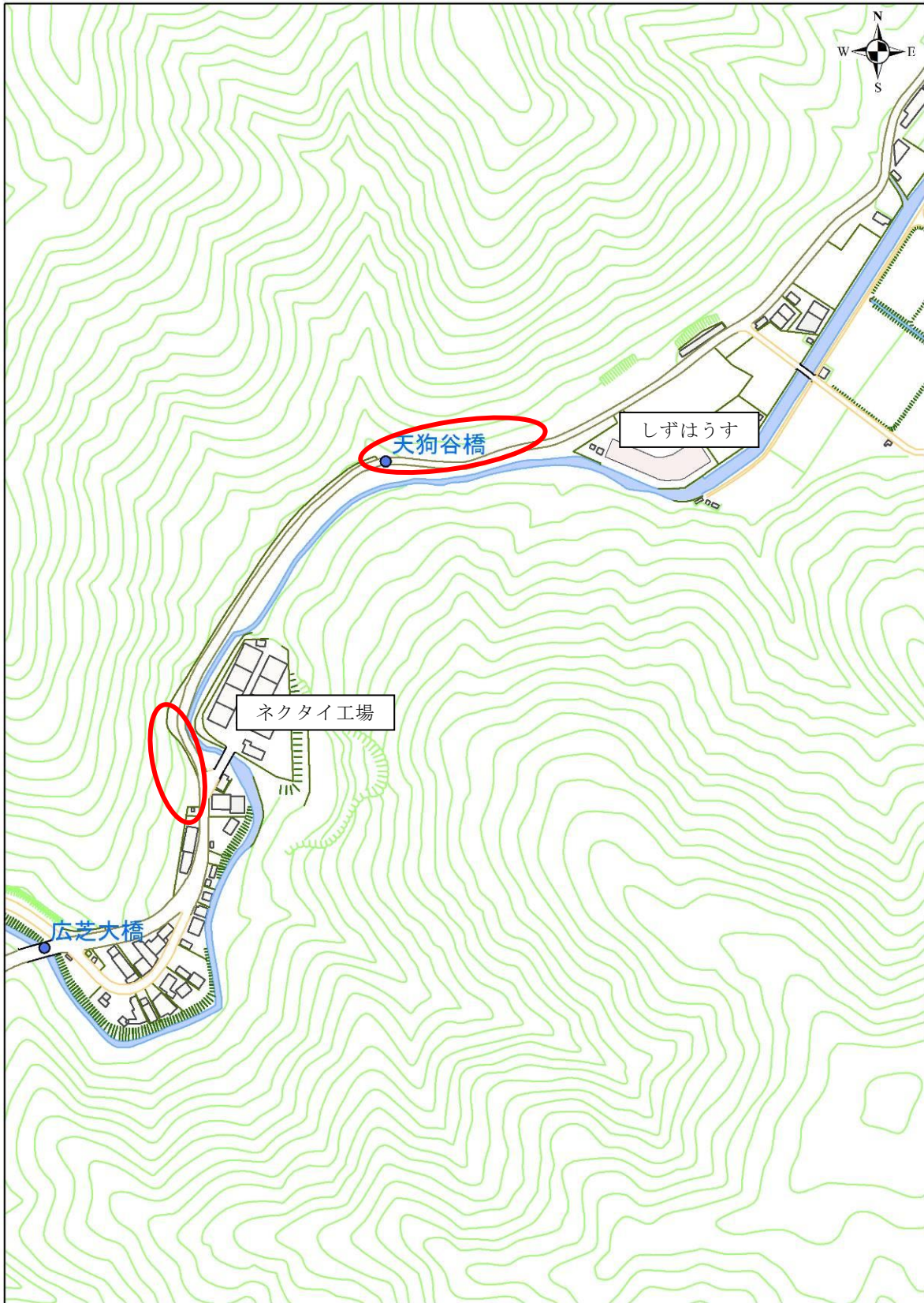
今後の大雨で土砂災害が起こる可能性が強く非常に危険な状態であること。また、倒木による通行障害が未だに発生し、地元で改善処理をせざるを得ないことから、住民の強い要望と通行者の安全安心を守るため、一日も早い着手をお願いいたします。

回 答**(建設局)**

本市では、非常に厳しい財政状況の中、通学路等における安全な歩行空間の確保や道路ネットワークの強化などに重点的に取り組んでいるところです。

その一方で、多くの路線で事業の一時休止を行っている状況であり、御要望の府道下鴨静原大原線の拡幅につきましては、事業着手は困難な状況ですので、御理解を賜りますようお願いいたします。

地図



特記事項:

1:4,000