

要望事項 (優先順位 3)

静原川上流の護岸崩壊箇所の修復

要 旨

当該河川の京都両洋高校静原グラウンド側の護岸と対岸の護岸が、今年の豪雨等で大きく崩壊しています。特にグラウンド側は、女子硬式野球部が連日使用しているので、これ以上の被害を防ぐため、早期の修復をお願いします。

また、対岸の護岸は障害者授産施設の作業農場となっており、各種の野菜が育てられています。

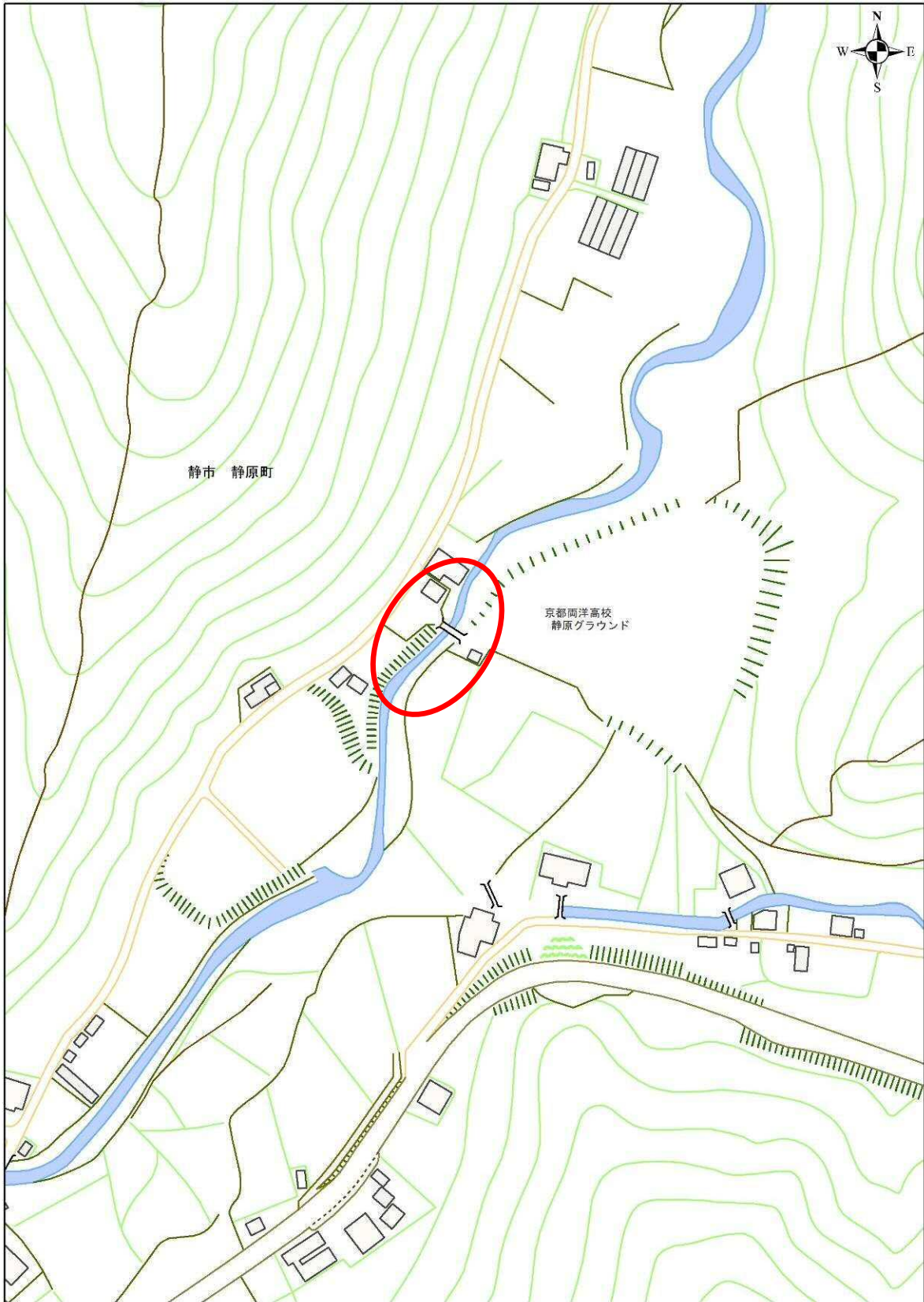
ともになくってはならない施設であり、早急な修復をお願いします。

**回 答
(建設局)**

現地にて、河川の護岸ブロックの破損を確認いたしました。

現在のところ、護岸の破損による周辺への影響は出ておりませんが、今後の台風等の降雨による河川の増水で、被害が進行する恐れがあることから、早急に予算を確保し、修復に努めてまいります。

地図



特記事項:

1:2,000