

要望事項 (優先順位 2)

大原28号線(花尻橋～大原ホーム間)の拡幅整備

要 旨

病院関係の利用者増加、災害対策工事に対する大型車の利用頻度の増加、また接触事故の増加に伴い、拡幅整備について再考いただきますよう要望します。

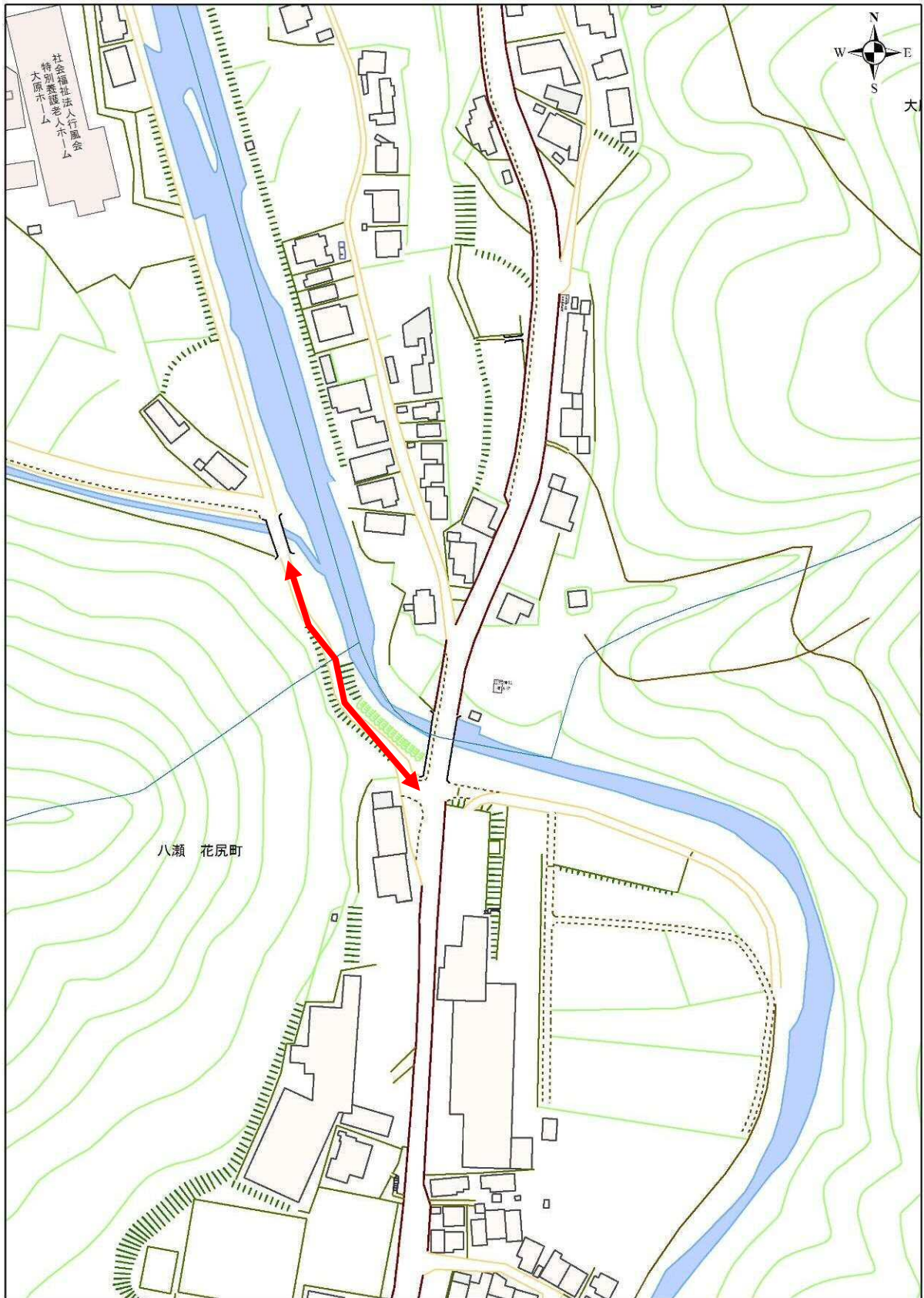
当該道路の拡幅は、過去にも要望しましたが、市と土地所有者との交渉が難航し、計画が頓挫しました。しかし、道幅が狭いにも関わらず、朝、夕の病院への通行量が以前にも増して多く、交通事故が発生する懸念があります。地元自治連合会も協力・努力させていただきますので、今一度、地権者との交渉の場を持ってください。

**回 答
(建設局)**

本市では、非常に厳しい財政状況の中、市民の皆様の安心・安全の確保や京都のまちの持続的な成長を支えるため、平成29年度から令和2年度の間における事業実施路線やその選定に係る考え方を、「今後の道路整備事業の進め方」として定め、通学路等における安全な歩行空間の確保や緊急輸送道路の通行機能の確保などに重点的に取り組んでおります。

しかし、その一方で多くの路線で事業の一時休止を行っている状況であり、御要望いただきました大原28号線の拡幅事業に着手するのは困難な状況ですので、御理解を賜りますようお願いいたします。

地図



特記事項:

1:2,000