



市民しんぶん西京区版 にしきょう Nishikyo

2 (毎月15日発行)



▲にしきょう・たけによん Facebook



本紙掲載のイベント・行事について

- 体調のすぐれない方は参加をお控えください。
- ウォーキング等をのぞいて、マスクの着用をお願いします。
- 新型コロナ感染拡大防止のため、今後、中止・変更になる場合があります。最新の状況については、各問い合わせ先へご確認ください。

新型コロナワクチン接種に関するお問い合わせ

コールセンター ☎050-3310-0371
☎0570-040808
(通話定額プラン等でも料金が発生します。)
☎950-0808 市ポータルサイト▶



風邪のような症状がある時には かかりつけ医などお近くの医療機関に相談を。休日・夜間は新型コロナ医療相談センター (☎414-5487) へ。

開催に向けて準備を進めています!

西京区民ふれあいまつり

日時 3月5日(土) 10~12時(雨天決行)

場所 西文化会館ウエスティ

子どもから高齢者、障がいのある方もない方も含め、ステージ企画やブースなど、誰もが楽しんでいただける催しを企画しています。詳細は、2月下旬に区ホームページで公開します。



ステージ 楽器演奏、吹奏楽、民謡、ダンスなど

ブース 販売、体験、子ども縁日など



◀区ホームページ

主催 西京区民ふれあい事業実行委員会
問 区役所まちづくり推進担当 (☎381-7197)
支所まちづくり推進担当 (☎332-9318)

2面で紹介!

ふれあいフードドライブ

子ども食堂などに提供するため、未使用食品の寄付を募る「ふれあいフードドライブ」も同会場内で実施するにょん♪



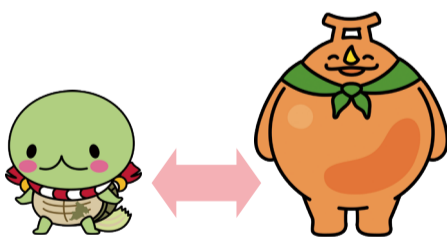
新型コロナウイルス感染症への対応

皆さまの健康・安全を第一としつつ、地域の絆を深め、西京を元気にできる「おまつり」となるよう最大限の対策を講じます。感染リスクを最小限に抑える取組に、ご協力をお願いします。

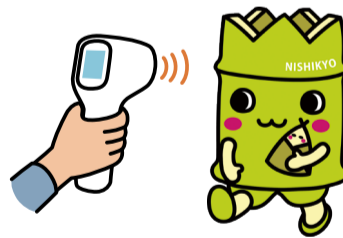
飛散・接触感染の防止



密の回避



発熱者などの入場制限



京都市新型コロナあんしん追跡サービス



感染状況によって中止する場合、前日17時までに区ホームページで発表します。

時…日時、時期 所…場所 対…対象 内…内容 定…定員 費…費用 要…必要な物 申…申し込み 問…問い合わせ 休…休日 !…注意
区保…区役所保健福祉センター 区保別…区役所保健福祉センター別館 支保…支所保健福祉センター 特に記載のないものについては、事前申込不要、料金無料