



令和7年11月

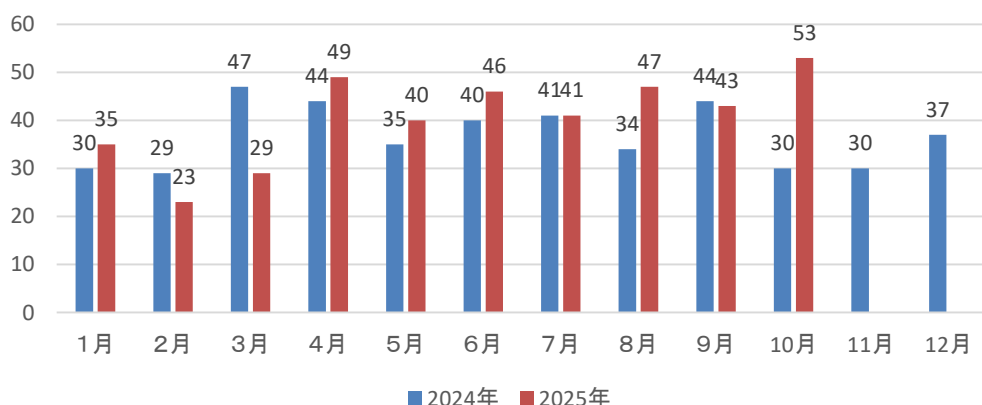
令和7年10月末の犯罪情勢

令和7年10月末の西京警察署管内の刑法犯認知件数（暫定値）は、**406件（前年同期比+32件、+8.6%）**

でした。

西京警察署では、被害予防と犯罪検挙の両面での対策・活動を強化して参りますので、ご理解とご協力をお願い致します。

【刑法犯認知件数の推移（月別）】



◆ 自転車盗が多発しています！
◆ 自転車盗難の**67.7%**が無施錠での被害です！
※ 住宅敷地内や短時間の駐輪でも必ず**カギをかけ、電動自転車はバッテリーを外してね！**

【刑法犯認知件数（交番別）】

	洛西	大枝	桂	桂西口	川岡	松尾	上桂	大原野	その他	計
総数	76	36	51	62	63	42	51	12	13	406
（前年同期比）	(+7)	(+10)	(±0)	(+24)	(+8)	(-6)	(-12)	(+1)	(±0)	(+32)

【主な罪種別認知状況（交番別）】（ ）内は前年同期比

	洛西	大枝	桂	桂西口	川岡	松尾	上桂	大原野	不明	計
侵入盗	4 (+3)	6 (+4)	1 (±0)	1 (±0)	2 (+2)	4 (+3)	2 (+1)	3 (+3)	0 (±0)	23 (+16)
自転車盗	12 (-8)	5 (+3)	21 (+2)	20 (+10)	18 (+2)	4 (-10)	12 (-4)	0 (-2)	1 (+1)	93 (-6)
オートバイ盗	8 (-3)	1 (+1)	0 (-1)	0 (-2)	1 (±0)	0 (-1)	0 (-3)	0 (-1)	0 (±0)	10 (-10)
自動車関連窃盗	8 (±0)	0 (-2)	2 (-2)	6 (+1)	2 (-4)	11 (+8)	4 (+2)	2 (+2)	0 (±0)	35 (+5)
万引き	18 (+6)	15 (+12)	10 (+4)	6 (-2)	23 (+15)	8 (+2)	4 (-8)	0 (-2)	0 (±0)	84 (+27)

◆ 西京署の多発罪種

- 自転車盗 93件
- 万引き 84件
- 自動車関連窃盗35件

となっています。

◆ 電話で「お金の話」は**サギ**です。

特殊詐欺に注意しましょう！



【特殊詐欺認知件数(西京警察署管内)】

※ 自動車関連窃盗…自動車盗、車上ねらい及び部品ねらい

15件認知（前年同期比+12件）

郵便の再配達の名目で自動音声による電話が掛かってきて、指示に従って数字を押すと、ニセ警察官につながる手口が流行っているので、気をつけてください。

京都府西京警察署 生活安全課
075-391-0110 (代表)

京都府警察防犯・犯罪情報メールに登録してください！

暮らしに役立つ情報をお届けします。

anzen@mail.bousai.pref.kyoto.lg.jp

または、右の二次元コードから空メールを送信して、返信メールに記載のURLにアクセスして必要事項を入力してください。

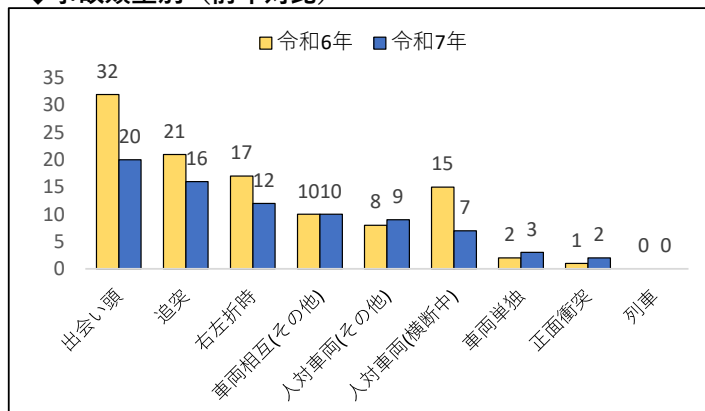


◆交通事故発生状況

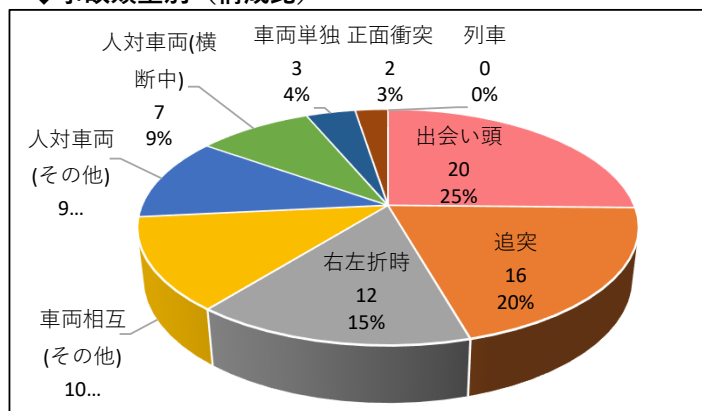
確定値

区分/年別	西京警察署管内			京都府内		
	令和6年	令和7年	前年対比 (%)	令和6年	令和7年	前年対比 (%)
発生件数	106	79	-27 (-25%)	3086	2927	-159 (-5%)
死者数	2	2	0 (0%)	41	39	-2 (-5%)
負傷者数	114	86	-28 (-25%)	3501	3293	-208 (-6%)

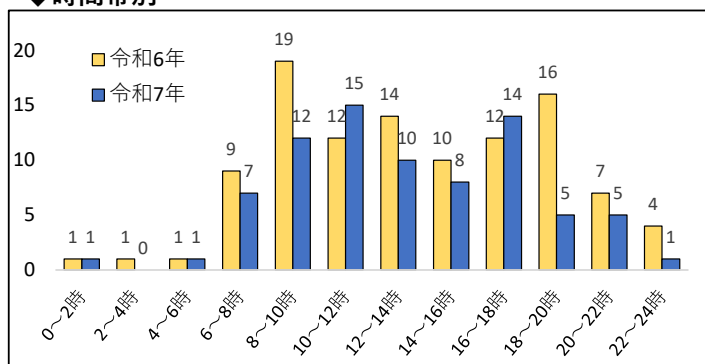
◆事故類型別（前年対比）



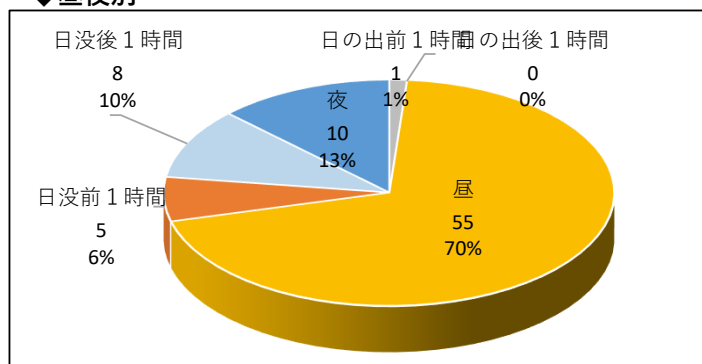
◆事故類型別（構成比）



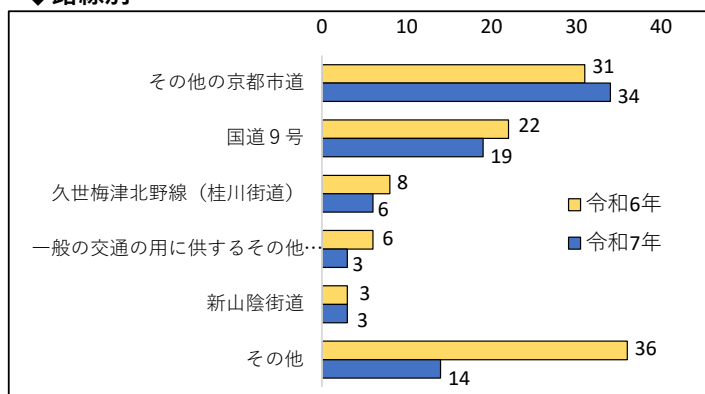
◆時間帯別



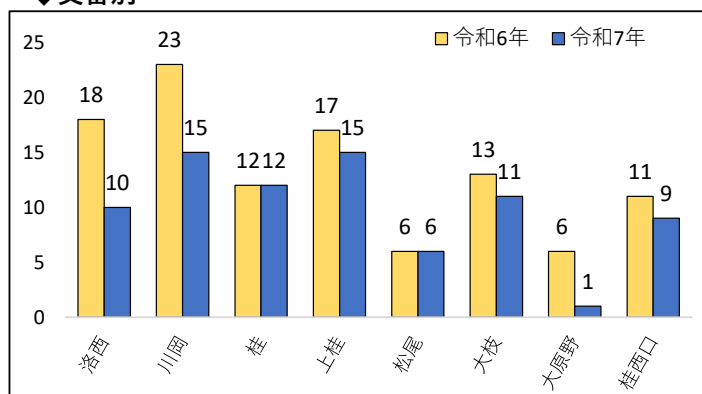
◆昼夜別



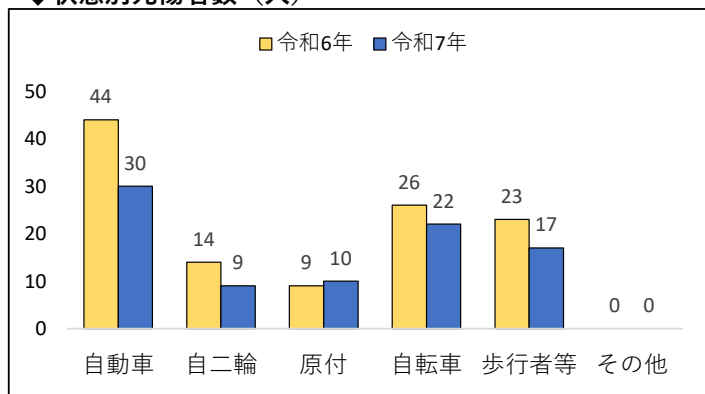
◆路線別



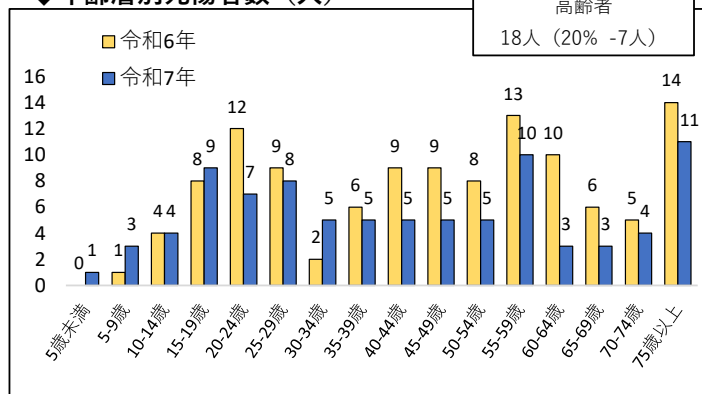
◆交番別



◆状態別死傷者数（人）



◆年齢層別死傷者数（人）

高齢者
18人 (20% -7人)