



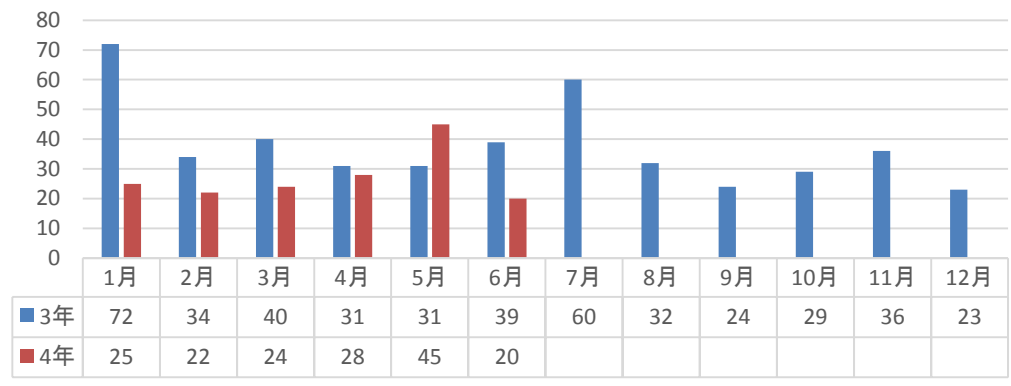
令和4年6月末の犯罪情勢

令和4年6月末の西京警察署管内の刑法犯認知件数（暫定値）は、**164件（前年同期比-83件、-33.6%）**と減少傾向にあります。

西京警察署では、被害予防と犯罪検挙の両面での対策・活動を強化して参りますので、ご理解とご協力をお願い致します。



【刑法犯認知件数の推移（月別）】



桂西口交番管内の認知が増加しているね！！

【刑法犯認知件数（交番別）】

| | 洛西 | 大枝 | 桂 | 桂西口 | 川岡 | 松尾 | 上桂 | 大原野 | その他 | 計 |
|---------|-------|------|------|------|-------|-------|------|------|------|-------|
| 総数 | 30 | 11 | 19 | 32 | 27 | 16 | 22 | 5 | 2 | 164 |
| (前年同期比) | (-12) | (-7) | (-9) | (+7) | (-13) | (-38) | (-2) | (-9) | (±0) | (-83) |



【主な罪種別認知状況（交番別）】 () 内は前年同期比

| | 洛西 | 大枝 | 桂 | 桂西口 | 川岡 | 松尾 | 上桂 | 大原野 | 計 |
|---------|-----------|-----------|-----------|-----------|-----------|-----------|-----------|-----------|-------------|
| 特殊詐欺 | 0 (±0) | 0 (±0) | 0 (±0) | 0 (±0) | 1 (+1) | 0 (±0) | 1 (+1) | 1 (±0) | 3 (+2) |
| 性犯罪 | 1 (-1) | 0 (±0) | 0 (±0) | 0 (±0) | 0 (-1) | 1 (+1) | 0 (±0) | 0 (±0) | 2 (-1) |
| 侵入窃盗 | 2 (-2) | 2 (+1) | 0 (-3) | 3 (+3) | 2 (±0) | 1 (+1) | 0 (±0) | 0 (-1) | 10 (-1) |
| 自転車盗 | 4 (-7) | 0 (-1) | 6 (±0) | 4 (±0) | 5 (-8) | 4 (±0) | 2 (-6) | 1 (-3) | 26 (-25) |
| オートバイ盗 | 5 (-3) | 0 (±0) | 2 (±0) | 2 (+2) | 1 (±0) | 0 (-1) | 0 (±0) | 0 (-1) | 10 (-3) |
| 自動車関連窃盗 | 3 (+1) | 0 (-4) | 2 (-1) | 1 (-3) | 4 (+3) | 3 (+1) | 4 (+1) | 0 (±0) | 17 (-2) |
| 万引き | 2 (-4) | 1 (-2) | 5 (+2) | 4 (-1) | 3 (-2) | 3 (±0) | 5 (+1) | 1 (-1) | 24 (-7) |

◆ 6月中、百貨店従業員や金融機関職員を装い、キャッシュカードを騙し取る特殊詐欺が発生しました。
 ※他人に、キャッシュカードを渡したり、暗証番号を教えなくてください！

◆ 侵入窃盗が増加しています。
 ※外出時、就寝時には確実な戸締まりをお願いします！

※ 性犯罪・・・強制性交等、強制わいせつ及び公然わいせつ
自動車関連窃盗・・・自動車盗、車上ねらい及び部品ねらい