



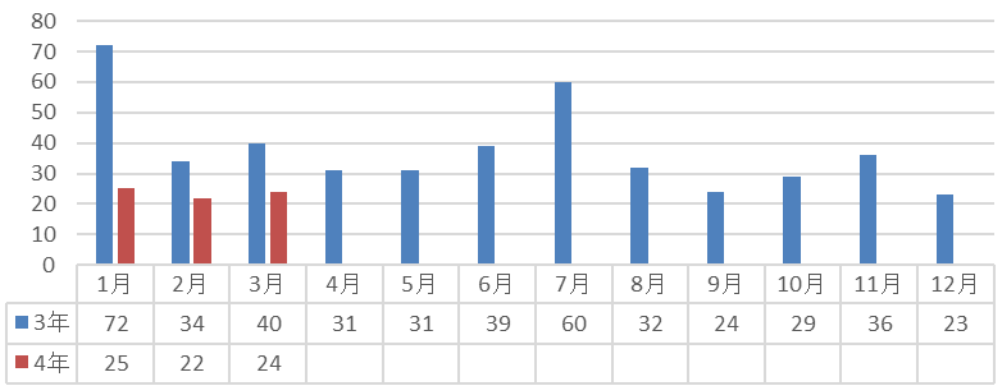
令和4年3月末の犯罪情勢

令和4年3月末の西京警察署管内の刑法犯認知件数（暫定値）は、**71件（前年同期比-75件、-51.4%）**と減少傾向にあります。

西京警察署では、被害予防と犯罪検挙の両面での対策・活動を強化して参りますので、ご理解とご協力をお願い致します。



【刑法犯認知件数の推移（月別）】



上桂交番管内の認知が増加しているね！！

【刑法犯認知件数（交番別）】

	洛西	大枝	桂	桂西口	川岡	松尾	上桂	大原野	その他	計
総数	15	2	7	12	11	8	13	1	2	71
(前年同期比)	(-16)	(-8)	(-2)	(-2)	(-5)	(-41)	(+5)	(-6)	(±0)	(-75)



【主な罪種別認知状況（交番別）】 ()内は前年同期比

	洛西	大枝	桂	桂西口	川岡	松尾	上桂	大原野	計
特殊詐欺	0 (±0)	0 (±0)	0 (±0)	0 (±0)	1 (+1)	0 (±0)	1 (+1)	0 (-1)	2 (+1)
性犯罪	1 (±0)	0 (±0)	0 (±0)	0 (±0)	0 (±0)	0 (±0)	0 (±0)	0 (±0)	1 (±0)
侵入窃盗	2 (±0)	1 (+1)	0 (±0)	0 (±0)	1 (+1)	1 (+1)	0 (±0)	0 (-1)	5 (+2)
自転車盗	2 (-6)	0 (-1)	2 (±0)	1 (-2)	0 (-5)	0 (-1)	1 (-2)	0 (-2)	6 (-19)
オートバイ盗	4 (-4)	0 (±0)	1 (±0)	0 (±0)	0 (-1)	0 (-1)	0 (±0)	0 (±0)	5 (-6)
自動車関連窃盗	1 (±0)	0 (-3)	1 (-1)	0 (-4)	1 (+1)	3 (+1)	1 (+1)	0 (±0)	7 (-5)
万引き	0 (-6)	0 (-2)	3 (+2)	3 (+2)	2 (-1)	2 (±0)	3 (±2)	0 (-2)	13 (-5)

◆ 3月中、特殊詐欺（還付金詐欺）が連続発生しました。
 ※ATMを自分で操作して、相手からお金を受け取ることは絶対できません！
 ※役所が払い戻しの手続きのために、電話で連絡することもありません！

◆ 侵入窃盗が増加しています。
 ※外出時、就寝時には確実な戸締まりをお願いします！

※ 性犯罪・・・強制性交等、強制わいせつ及び公然わいせつ
自動車関連犯罪・・・自動車盗、車上ねらい及び部品ねらい