



市民しんぶん西京区版

# にしきょう Nishikyo

6 (毎月15日発行)

西京区役所 検索  
区役所が発信している情報はこちら



西京区マスコットキャラクター  
「にしきょう・たけにょん」



新型コロナウイルス感染症拡大防止のため、本紙に掲載のイベントは、今後、中止・変更になる場合があります。中止・変更のイベントについては区役所ホームページをご覧ください。

西京区役所ホームページ (随時更新)  
「新型コロナウイルス感染症に伴うイベント・行事等の中止又は延期の状況について」



3密を避け、**密閉** **密集** **密接** 手洗いをしっかり!

手洗いは**30秒程度**かけて  
水と石けんで丁寧に洗いましょう

## 「避難」=「自宅から別の場所へ避難すること」ではありません! 正しい避難行動を取り、命を守りましょう



もうすぐ大雨のシーズンが  
やってくるにょん…

よくニュースなどで  
「早めに避難してください」  
と言っているけど、  
「避難」ってどうすればいいの?

「避難」とは、必ずしもご自宅から小学校等の避難場所に行く「立ち退き避難」だけではありません!

これを機に、“正しい避難行動”についてご確認ください。

京都市長 門川 大作



### 水害の場合

浸水の深さが2階の床面  
(おおむね3m)を  
超えない地域は…

水・食料等を持って  
2階へ避難を!



屋内安全確保

浸水の深さが2階の床面  
(おおむね3m)を  
超える地域は…

浸水前に  
小学校等へ  
早めの避難を!



立ち退き避難

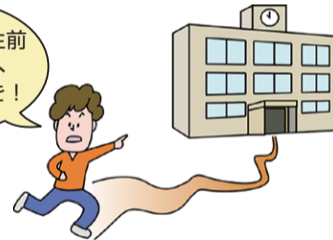
### 土砂災害の場合

崖の反対側!  
2階に逃げれば、  
命は守れる!



がけ崩れ等で  
建物の倒壊の  
恐れがない場合は…

土砂災害発生前  
に小学校等へ  
早めの避難を!



土砂災害(特別)警戒区域  
に住居があり、がけ崩れ  
等で建物の倒壊の恐れが  
ある場合は…

### ご自宅の災害による危険度を以下のマップで事前に確認を!

▼京都市水害ハザードマップ【西京区】  
水害時に想定される浸水の深さや正しい避難行動が確認できます。

▼京都市土砂災害ハザードマップ  
【嵐山東学区・松尾学区・松陽学区・檜原学区・桂坂学区・大枝学区・新林学区・福西学区・大原野地域】  
土砂災害(特別)警戒区域が確認できます。

▼西京区避難所MAP  
指定緊急避難場所等が確認できます。

ハザードマップは区役所・支所の地域力推進室でも配布しています!

西京区役所 防災 検索

問い合わせ 区役所総務・防災担当 (☎381・7157)

### 新型コロナウイルス感染症を拡大させないために立ち退き避難で気を付けること

- ▼マスクを着用して避難場所へ向かいましょう
- ▼避難場所へ持っていくものを確認しましょう



- ▼避難場所のルールに従って行動しましょう

時…日時、時期 所…場所 対…対象 内…内容 定…定員 費…費用 要…必要な物 申…申し込み 問…問い合わせ 休…休日 !…注意  
区保…区役所保健福祉センター 区保別…区役所保健福祉センター別館 支保…支所保健福祉センター 特に記載のないものについては、事前申込不要、料金無料