

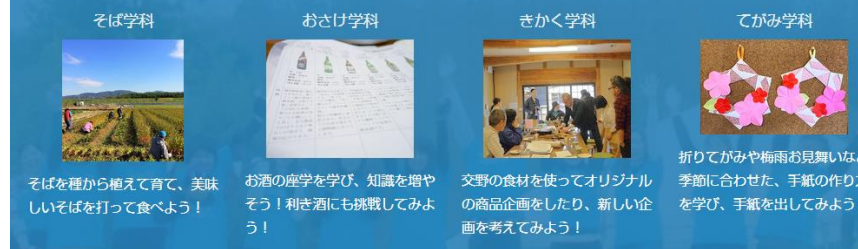
■そばうち体験チーム(菜園チーム)の今後の展開について「相談ポイント」「事務局アイデア」

今後の展開について	
【相談ポイント】	【事務局アイデア】
<p>○区民大菜園プロジェクトとしての可能性 ・メンバーが管理する西京区の農地の活用可能性</p> <p>○苔香居、椋原本陣(玉村家)といった、歴史的建造物を活かした取組 ・そば打ちというコンテンツを活かした取組(交流?) ・古民家活用による事業展開の可能性を探る取組</p> <p>○「竹」を使った交流などの取組 ・竹で作ったベンチをまちなかに増やす活動の取組(ベンチ作成・いろんな場面でのPRや体験など) ・竹を使ったワークショップなどを「コンテンツ」としてブラッシュアップさせる</p>	<p>①苔香居でのそば打ち体験・おくどさん体験イベントの開催</p> <p>②椋原本陣での農作業・そば打ち・宿泊体験イベントの開催</p> <p>③椋原本陣の畑を使ったそばづくりプロジェクト</p> <p>④西京区の農地を活用した食材提供(収穫作業等含む)プロジェクト(お弁当チームとの連携など)</p> <p>※各アイデアを実現する中で、竹を使ったコンテンツなどを組み込めれば。</p>

参考事例

■交野おりひめ大学「そば学科」(一般社団法人交野おりひめ未来研究所)

◎ 交野を楽しみながらワークショップに参加しよう!
*下記の写真をクリックすると学科紹介を見ることができます



そば学科

2013年7月開講

休耕地の有効活用を目的に農家の方々から畑をお借りして、そば栽培がスタート。そば打ち教室も開講し、そば打ちの技術向上にも努めています。交野が大阪初のそばの産地となり、ハイキング客をそばでおもてなしする。そして、子どもから大人までみんなが「そば打ち名人」に育っている。そんな目標を掲げています。

2018年4月より、大学登録料は2,500円になります。

交野おりひめ大学の活動規模の拡大に伴い、大学全体を運営するための事務経費や、大学全体のイベントや各学科の活動にかかる経費、みなさんの活動をバックアップする大学の広報経費などが増えるため登録料が変更になりました。

◆大学登録料2,500円/年(2学科目から1000円)

* 会費はワークショップにてお支払いください。初年度はTシャツと毎年学生証をお渡しします。

◆学費及び毎回のワークショップ実費は学科によって異なります。

・(学科) 学費の目安/年(0円~3000円程度) ・ワークショップ実費目安/回(0円~2000円程度)

◎初回のみ体験で参加でき、ワークショップの実費負担のみお支払いいただきます。

◎18歳未満の方は大学登録料無料です。

■各地で行われているそばオーナー募集(例:茨城県土浦市)

主催 (一財)土浦市農業公社
 期間 平成30年8月25日(土)から同年12月1日(土)まで
 イベント開催予定
 平成30年8月25日(土) 種まきの集い
 9月29日(土) 花見の集い&そば打ち体験
 11月3日(土) 収穫の集い
 12月1日(土) そば粉の配布&そば打ち体験
 面積 1口 約60㎡
 栽培種 常陸秋そば費用 1口 12,000円
 ※不作であった場合でも、収穫後には「そば粉」3kgをお渡しします。
 場所 土浦市藤沢地区
 募集数 40口(1人2口まで)

■情報発信チーム(盛り上げ隊, Re:洛西, 防災, パトラン)の今後の展開について「相談ポイント」「事務局アイデア」

今後の展開	
【相談ポイント】	【事務局アイデア】
<p>○Re:洛西の次の展開</p> <ul style="list-style-type: none"> ・多くの人・団体が利用してもらえるような戦略と周知方法 ・情報発信の方法やツールの検討 <p>○これまでの取組を踏まえた盛り上げ隊の可能性</p> <ul style="list-style-type: none"> ・どのような「盛り上げ」のニーズがあるのか ・広がってきている盛り上げ隊人材でどのようなことができるのか ・昨年度末に計画していた内容(情報集め、団体訪問など)の見直し <p>○パトラン・サラリーマンカフェなど、既存の活動や新しいアイデアへの取り組み</p>	<p>○Re:洛西</p> <ul style="list-style-type: none"> ・フォトプロップスを活用した情報発信(既存イベント(西京区地域力サポート事業による補助金を受けているイベント等)での活用, 発信しやすいフォトプロップスの作成、フォトラリーなど) →パトランともコラボできる? ・フェイスブックページだけでなく、インスタ、ツイッターなどの他のツールでも発信 ・Re:洛西をもっと使ってもらえるようにする取組(SNSの使い方講座など) <p>○盛り上げ隊</p> <ul style="list-style-type: none"> ・区民主権のイベントに出向いて情報収集 ・当面は、西京結びの他グループを支援する。 ・「実現したいことがある人からの打診があれば協力する」というスタンスをオープンにしておく。 <div style="text-align: center;"> <pre> graph TD A[やってみよう!] --> B[盛り上げ隊] C[やってみたいこと] --> B B --> D[やってみよう!] E[新たな人材巻き込み] --> B </pre> </div>

参考事例

■みうらフォトラリー (神奈川県三浦半島 京急グループ)

三浦半島をめぐり、全6か所の設置場所のうち3か所以上でフォトパネル・フォトプロップスを使って撮影し、指定のハッシュタグと共に投稿、アカウントをフォローすることで応募して、抽選でプレゼントがもらえるイベント。



■Instagramフォトコンテスト (なんやかんや大原野)

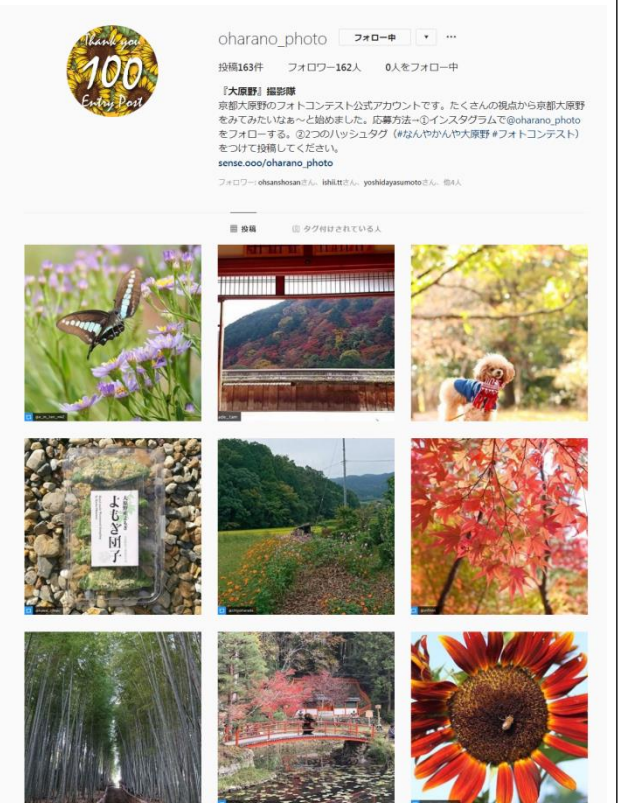
なんやかんや「大原野」 Instagramフォトコンテスト

Instagram (無料の写真共有アプリケーション) で、洛西・大原野地域の美しい風景、風物、季節の行事などの写真を投稿するフォトコンテストを開催します！
入賞者には、大原野の魅力が詰まった素敵な商品をプレゼント！

募集期間	7月1日(日)~12月31日(月)
募集作品	「大原野」に関する写真 テーマは風景、野菜、イベントなど大原野の魅力が伝わる写真。 (ただし、平成30年中に撮影したものに限り)
応募方法	公式アカウント (@oharano_photo) をフォローし、ハッシュタグ「#なんやかんや大原野」「#フォトコンテスト」を付けて画像を投稿してください。

問大原野撮影隊
(なんやかんや「大原野」推進協議会
フォトコンテスト担当)
平日10~17時 (☎050・6866・4897)

Instagram URL :
https://www.instagram.com/oharano_photo/



■ネイルチームの今後の展開について「相談ポイント」「事務局アイデア」

今後の展開	
【相談ポイント】	【事務局アイデア】
<p>○福祉ネイルの普及に向けた次の展開</p> <ul style="list-style-type: none"> ・既存イベントへの出展 ・広報ツールの作成、活用 <p>○ほかの取組とコラボレーションした取組への展開</p>	<p>○福祉施設への情報発信、訪問を積極的に行う</p> <p>○福祉ネイルの普及をイベント仕立てなどでアピールするとともに、高齢者や障がい者の方々の「喜び」を増やす取組（福祉施設でのファッションショー（ネイルだけでなく、洋服、帽子、メガネ、杖など）など）</p>

参考事例

■高齢者施設でのファッションショー（フクシル株式会社）<http://www.fukushiru.com/>

- ・これからの福祉を変える、世界一イケてる福祉を目指し、福祉施設でファッションショーを行う事業を展開している。運営においては学生のインターンシップの機会を提供する形としている。

福祉×ファッションショー

今までにない、全く新しい形の1dayインターンシップ。

フクシルファッションショーは、「福祉施設でのファッションショー運営」という、今までになかった新しい形のインターンシップです。

学生のみなさまには、福祉施設のインターンシップ生としてショーの運営をしていただきますが、介護の知識や経験は必要ありません。

また、1日だけのインターンシップ制度なので、気軽に参加していただけます。もちろん友達と一緒にOKです。

より多くの学生に、福祉に触れてもらうことを目的としているので、とにかく楽しく学べるプログラムを準備しています。

施設の職員さんと一緒に力を合わせて非日常空間を作り上げ、ファッションショーを成功に導いてください。

この経験をきっかけに、一人でも多くの学生に福祉に触れてもらい、ご自身に合った福祉との関わり方を見つけてほしいと願っています。



👩‍💻ヘアメイクチーム
 👗イベントスタッフチーム
 🎪運営&エンタメチーム



お化粧が久しぶりとなる方もたくさんいらっしゃいます。綺麗になることはいつになっても嬉しいはず。モデルの皆さんを綺麗にして、ワクワクを感じていただきますよう。

舞台設営、音響、照明など、イベント全体のサポートに加え、お花の受け渡し、モデルさんの付き添いなど、モデルさんが思いっきり笑顔になれるためのあらゆることをお手伝いいたします。会場を大いに華やかにし、モデルさんと笑顔になりますよう。

音楽やダンス、楽器演奏など自分の「得意なこと」や介護医療や心理学など学校で専攻していることを活かして高齢者のモデルさんに笑顔になっていただきますよう。

■まかない弁当チームの今後の展開について「相談ポイント」「事務局アイデア」

今後の展開	
【相談ポイント】	【事務局アイデア】
<p>○どのように展開を広げていくか</p> <ul style="list-style-type: none"> ・「まかない的」な取組を何度か積み重ねる？ ・どこかの段階で「イベント出店」などにチャレンジする？ <p>○場所の確保（調理場所、食べる場所？）</p> <ul style="list-style-type: none"> ・借りることのできるキッチンの情報 ・自宅でできる範囲での取組 	<p>○既存イベントでのまかない弁当</p> <p>○榎原本陣でのお食事会など（そば打ちとのコラボ？）</p> <p>○ピクニックイベントやお食事会など、お弁当をみんなで楽しむ取組</p>

参考事例

■隣人祭り（まかない的な発想の延長線のアイデアイメージとして）

●隣人祭りとは・・・（隣人祭り日本支部ホームページより）

「隣人祭り」とは、ご近所さんが集まってお茶や食事をする事。「準備がたいへん」「人をおおぜい集めない」と。そんな心配をしないで、もっと気軽に集ってみようよ、という活動です。日本には「お花見」や「井戸端会議」など、昔からの隣人文化があります。「桜が咲いたから、集まろうか」「ひさしぶりだから、ちょっと話そうよ」。そこに、お隣さんとほどよい距離で、長くおつきあいする知恵がありました。そんな昔ながらの知恵を、いまの暮らしにあったスタイルで見直そうというのが「隣人祭り」。たとえば場所は、マンションの中庭や近所の公園、お寺の境内など、身近なオープンスペース。人数が少なくても、途中から参加する人や帰る人がいても、いいんです。明日から「おはよう」とあいさつできる人が、ご近所にひとりでもふえたら、素敵なことだと思いませんか？

食と音楽が、心の扉を開ける。

都 心から遠くで一時は静けさと西の向か... 立川ストリート市民会議代表 鈴木廣一さん

公園へ。ピクニック気分

立川ストリート市民会議代表 鈴木廣一さん

公園で友達をつぶさ

Lohas Club Since 2004

■茨木むすび（茨木市）

社会実験できて市役所前の小さな芝生広場を使って、市内産のおいしいお米でみんなでお飯を食べるというイベント（事前に参加者登録制）

