

にしきょう 7

市民しんぶん 西京区版

西京区役所ホームページ <http://www.city.kyoto.lg.jp/nisikyo/>



～かけがえのないいのちを地域で守る支え合い～

西京防災塾 受講者募集

災害時には、自らの命を守るだけでなく、地域での助け合いが大切になります。地域の防災力を高めるため、皆さんでできることを考えてみませんか。

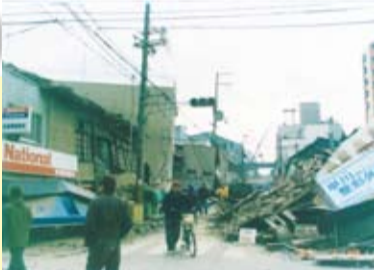
ご希望の講座をいくつでも受講できます。ぜひご参加ください。

開講プログラム

①「災害を知る」

～私の体験 阪神・淡路大震災 たった11秒の悲劇～

講師 人と防災未来センター 野村勝氏



阪神・淡路大震災による被害

～私の体験 和歌山県田辺市を襲った台風12号～

講師 和歌山県田辺市社会福祉協議会 古久保和樹氏

日時 8月24日(金)
午後1時30分～3時30分
(受付は午後1時～)

場所 区役所2階大会議室



台風12号による被害

②「災害発生!さてどうする?」

～あわてないための備えと心の準備～

講師 西京消防署 警防課職員、京都府警察本部 危機管理対策室員

日時 9月21日(金)
午後1時30分～3時30分(受付は午後1時～)

場所 区役所2階大会議室

③「避難所での生活を乗りきる一食と衛生」

～日頃から備えておくといいい保存食・衛生面で気をつけたいこと～

講師 西京保健センター
管理栄養士 松本紗代氏
薬剤師 竹重香氏
支所健康づくり推進室
管理栄養士 奥泰子氏

日時 10月26日(金)
午後1時30分～3時30分
(受付は午後1時～)

場所 洛西支所2階大会議室



④「防災はお互いに助け合うことから」

～何よりも強力な近所の底力～

講師 区社会福祉協議会 永松学氏

日時 11月16日(金)
午後1時30分～3時30分
(受付は午後1時～)

場所 区役所2階大会議室

⑤「体験してみよう! 避難所での生活」

～実際に避難所を開設し、役割を考えよう～

講師 区社会福祉協議会 永松学氏

日時 12月20日(木)
午後1時30分～3時30分
(受付は午後1時～)

場所 西文化会館ウエスティ

対象 区内在住の方

定員 ①～④は各回先着50名、
⑤は先着30名

3講座以上受講された方には、
修了証と記念品を贈呈します。

申込み・問合せ

7月20日(金)から、区役所総務・
防災担当(☎381・7158)又は
支所総務・防災担当(☎332・
9185)へ来庁又は電話で。

今年4月から、区役所・支所に 地域防災係長を配置しました

区役所地域防災係
長の人見です。防
災をきつかけとし
て、「絆」の強い西
京区」を区民の皆
さんと一緒に築き
たいと思います。



支所地域防災係
長の山田です。
区民の皆さんと
ともに、西京区
の「地域力」「防
災力」を高めら
れるようがんば
ります。



【支所健康づくり推進室職員(当時)】

昨年6月、仙台市宮城野区役所において、住所異動届の受付に従事しました。仮設住宅ができた当初でもあり、受付窓口は開庁前から長い行列ができていました。

仙台市の職員の方々は、自らが被災したうえ、震災前より少ない人数で、3倍もの業務量に対応されていました。「自宅が半壊で引っ越しをしないで済むならいいが、休むと住民にも同僚にも迷惑がかかる」、「昼食をとることさえもしばらく忘れていた」、そう言いながら笑顔で住民の対応をしている姿に、非常に胸の痛みを感じました。しかし、同時に誇りと責任感の強さを感じるとともに、自治体職員としての使命を改めて認識しました。

仙台市派遣職員の報告



仙台市若林区役所でのミーティング

本市においては、東日本大震災の発生直後から、職員の派遣や支援物資の搬送などを行ってまいりました。西京区役所・洛西支所からは22名の職員を被災地へ派遣しました。

このコーナーでは、区民の皆様へ防災の知識をお伝えし、地域の防災力を高めたいいただくための様々な話題をお届けします。



西京防災トピックス①