

# 南消防署だより

## 「消防記念日」表彰

昭和23年(1948年)3月7日に現在の自治体消防の基となる「消防組織法」が施行されたことを記念し、広く「自らの地域を自らの手で火災その他の災害から守る」という理念への理解と認識を深めていただくことを目的に制定された3月7日「消防記念日」。

京都市では毎年この時期に、地域の防火・防災活動の推進等、災害に強いまちづくりに貢献された方々への表彰を行っています。

本年は表彰式こそ行われませんでした。南区から4団体、5事業所、個人5名が受賞されましたので、ご紹介いたします。

- <市長表彰>**
  - 東和学区自主防災会
  - 内田町南自主防災部(南大内学区)
  - 京都三菱自動車販売株式会社
  - 真言宗総本山 東寺
  - 谷 有(吉祥院学区自主防災会)
  - 天野 広一(唐橋自治連合会)
- <消防局長表彰>**
  - 東梅逕学区自主防災会
  - 下仲之町自主防災部(東梅逕学区)
  - 医療法人社団洛和会 洛和会東寺南病院
  - 尾池工業株式会社 京都事業場
  - 株式会社ワコール 新京都ビル
  - 石田 幸宏(唐橋学区自主防災会)
  - 天井 勝次(陶化学区自主防災会)
  - 松井 照昭

☎=南消防署(☎681-0711)



## 鳥羽の作り道

### ぶらりクイズ

鳥羽の作り道は、平安京の造営に伴い、平安京の正面玄関からまっすぐ南に造られた道です。現在の九条通から南の旧日本通が、その作り道と想定されています。

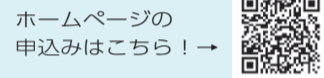
淀川を経て船で運ばれてくる平安京造営の資材を、現在の小枝橋あたりで陸揚げして都に運ぶために拓かれ、昭和初期に京阪国道(国道1号)が開通するまでの長い間、大阪への主要街道として賑わいました。朝鮮通信使や大名行列、幕末の新選組など様々な人々が行き交いました。

現在でも沿道には江戸時代から続く町家も残っています。水害から逃れるための高い基礎や、二階から大名行列を見下ろさないための虫籠窓など往時の暮らしを現代に伝えています。

では、平安京の正面玄関であった門の名前は何でしょう。

- 1. 朱雀門
- 2. 羅城門
- 3. 蛤御門

正解者の中から抽選で5名に図書カード(500円券)を進呈。解答・氏名・住所・年齢・紙面への感想を記入のうえ、はがき、FAX又は南区役所のホームページからお申し込みください。宛先は地域力推進室企画担当へ。(4月28日(木)必着、〒601-8511(住所記載不要)、FAX671-9653)



※当選の発表は景品の発送をもってかえさせていただきます。

ホームページの申込みはこちら！

## 南エコマちだより ～移動式拠点回収(まちかど回収)について～

市民の皆さまにより身近な場所で資源物を排出していただけるよう、まち美化事務所が公園等へ外向き、資源物の回収を行う「まちかど回収」を拡充しています。

日程などの詳細は、エコマちステーション・まち美化事務所へお問い合わせいただくか、京都市情報館(本市ホームページ)にも掲載していますのでご確認ください。

回収品目	
古紙(新聞・ダンボール)	せん定枝(木の枝) ※落ち葉は燃やすごみに出してください
雑がみ	古着類
紙パック	記憶媒体類
使用済てんぷら油	インクカートリッジ
小型家電(30cm×40cm×40cm以下)	リユースびん(一升びん・ビールびん)
乾電池	刃物類
ボタン電池	使い捨てライター
充電式電池	陶磁器製の食器
蛍光管	水銀体温計・水銀血圧計



京都市情報館  
→暮らしの情報  
→ごみ・リサイクル  
→移動式拠点回収事業  
→実施日程

※持ち込み時のマスクの着用にご協力ください。  
※回収時間外に資源物等を置いて行かれた場合は、地域の方への迷惑となるとともに、不法投棄(処罰の対象)となりますのでご注意ください。  
※事業ごみは出せません。

☎=南エコマちステーション(☎366-0188)・南部まち美化事務所(☎681-0456)



みなみみなみオンライン  
南区情報ステーション

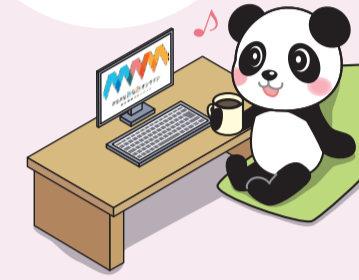
### ◆掲載記事(取材先)

- NPO法人京都コリアン生活センター・エルファ
- 株式会社西村製作所
- ワコールスタディホール京都
- 就労継続支援B型事業所 UTAU
- 日本新薬株式会社
- 都タクシー株式会社
- 株式会社日本サルベージサービス
- 国境のないお家ULU
- 吉祥院体育振興会

など



記事はこちら →



## 地産やさいレシピ 食育指導員おすすめ!

今回の地産やさい - 春キャベツ

南区で活躍する食育指導員が考案した地産やさいレシピをご紹介します。今回の地産やさいは「春キャベツ」です。

春キャベツは、秋に種をまいて春に収穫されます。全体は丸い球形で葉の巻きがゆるく、内部まで黄緑色をしているのが特徴です。冬キャベツに比べてやわらかいので生食にも向き、甘味を活かしているいろいろな食べ方を楽しめます。カットしたものは切り口が空気にふれないように、しっかりラップをして冷蔵庫で保存しましょう。

### 春キャベツとハムのパンケーキ

朝食やおやつにもおすすめ!



【栄養価】(1人分)  
エネルギー 308kcal・たんぱく質 10.5g・脂質 9.4g・食塩相当量 1.1g

### 作り方(2人分)

- ① 春キャベツ、ロースハムは1cm角に切る。
- ② ボールに牛乳と卵を合わせ、ホットケーキミックス粉を加えて混ぜる。
- ③ ②にミックスベジタブルと①を加えてさらに混ぜる。
- ④ 油をひいたフライパンに③の生地を流し入れ、中火で両面を焼く。

#### 【材料】

- 春キャベツ……………1~2枚
- ロースハム……………4枚
- 牛乳……………90ml
- 卵……………1/2個
- ホットケーキミックス粉…100g
- ミックスベジタブル…40g
- 油……………適量

## 「出張型地域包括支援センター」おたっしや広場 「健康測定会と福祉用具の展示」

日時 4月19日(火) 10:00~15:00  
場所 イオンモール京都桂川 竹の広場  
内容 骨密度・歩行動画の分析、福祉用具の展示  
費用 無料  
申込 当日までに電話で



☎☎=久世地域包括支援センター(☎933-5787)

## 令和4年度 区役所での胸部(結核・肺がん)検診、大腸がん検診のお知らせ ～令和4年度から日程を変更しています。ご注意ください～

- ◆ 胸部(結核・肺がん)検診
  - 日時 毎月第2・第4水曜日 9:00~10:30
  - 対象 40歳以上
  - 費用 無料(喀痰検査が必要な場合は1,000円) ※免除制度あり
  - 申込 電話で(要予約)
- ◆ 大腸がん検診
  - 日時 毎週水・木曜日 9:00~11:00
  - 対象 40歳以上
  - 費用 300円 ※免除制度あり
  - ※ 事前に健康長寿推進課等で検査容器を入手



☎☎=健康長寿推進課(☎681-3573・3階☎番窓口)

## 第26回南区民文化展

3月4日(金)~7日(月)、南区文化協議会による「第26回南区民文化展」が南区役所ホール(ヘルスピア21内)で開催されました。写真・絵画・書道・手工芸の分野から約80点の作品が展示され、出展者からは、「コロナ禍でも観てもらえる場ができて嬉しかった」、「来場者からは「芸術に触れられて良かった」などの声をいただきました。

## 九条塔南小学校の児童が提案書のまちの未来のために

3月11日(金)、九条塔南小学校6年生の児童から「九条のまち未来プロジェクト提案書」が並川南長に提出されました。総合的な学習の時間において、1年を通して九条の歴史や地域について学びを深め、歴史伝統・安心安全・福祉・教育・自然環境・経済発展の分野ごとに提案をまとめられました。当日は、各分野の代表者から提案を説明していたとき、「九条ねぎの文化を残していくために屋上や公園に九条ねぎ畑をつくる」など九条をさらに活力あふれるまちにするためのアイデアが披露されました。

## 第27回南区企業の知・活用促進事業

3月22日(火)、川並鉄工株式会社の協力で「感動空間製造業」をテーマに見学会を開催しました。当日は、10名が参加し、大型金属部品の切削加工を行う工場を見学した後、東京メトロ銀座線「銀座駅」のホーム壁面にも採用されているデザインパネル等の説明や開発秘話などを聞きました。参加者からは「業種の枠にとらわれない新しい取組に大変驚いた」、「意図した声や有意義な見学会となりました」。



### 赤十字運動月間 5.1(日)~31(火)

期間中、地域の役員等が寄付を募ります。活動資金へのご協力をよろしくお願いいたします。救いを託されている。

日本赤十字社  
Japanese Red Cross Society  
☎=地域力推進室  
☎681-3417・1階☎番窓口