

体験！発見！楽しい学び！

SUSTAINA KYOTO

さすてな京都イベント



さすてな京都に

自由研究^{テーマ}を みつけにGO!

自由研究の
ヒント

1

工場見学で
ごみ処理の仕組みを知る



自由研究の
ヒント

3

学習プログラムに
参加する



自由研究の
ヒント

4

たくさんの資料を
活用する



自由研究の
ヒント

2

展示物で
京都市の環境問題を学ぶ



自由研究の
ヒント

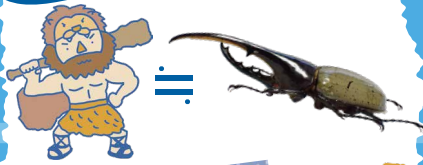
5

企画展を楽しみつつ
ヒントをもらう





神話が由来の
生きもの!?



神話が由来の生きものから、
身近なものが由来の生きもの、
京都にちなんだ生きものなどなど。
多様な由来の生きものたちを
テーマごとに楽しくご紹介!

さすてな京都 企画展

なまえで感じる
多様性!
生きもののなまえ展

2026年
7月18日(土)〜11月11日(月・祝)
2027年

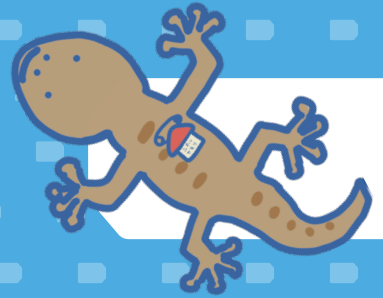
私たちの身の周りには、たくさんの生きもの。
それらには、それぞれ「なまえ」がつけられています。
その多くは、すがたの形や、くらし方の特徴を表わして
名づけられていますが、
中にはとてもユニークななまえや、
オシャレななまえの生きものもいます。

今回の企画展示では、そんな「生きもの なまえ」に着目し、
その由来や意味を深掘りしてご紹介いたします。
「生きもの なまえ」を通して、幅広く、奥深い
「生物多様性」の一端を感じていただけたら嬉しく思います。

そもそも… 生きもの
の名前って?



よく見たり聞いたりするけど、
意外と知らない
「生きもの なまえ」の定義。
この機会に知ってみよう!
これであなたも
生きもの なまえ博士!



スズメやツバメが
減っている!?



展示に登場する生きものの
生態、問題や取り組みについて、
まんが風に分かりやすくご紹介!

イベント・講座のご案内

申込先

- 電話
075-606-2548
(水曜日を除く9:00~17:00)
- メール(抽選の申込みのみ使用)
moushikomi@sustaina-kyoto.jp

必要事項

- ① お申込みになるイベント名
- ② 代表者のお名前
- ③ 申込人数(大人・子ども)、
お子様の学年・年齢
- ④ 電話番号
- ⑤ ご希望の時間帯(複数回開催の場合)

※メールでお申込みの方は、申込後5日以内に受付完了返信がない場合、お電話でご確認ください。
※各受付時間外の申込みは無効になります。
※小学生以下の方は要保護者同伴。
※先着順のイベントは定員になり次第受付終了。
※ご家族単位でのお申込みをお願いいたします。
※申込期間終了後に生じた空席についてはお問い合わせください。

イベント
カレンダーは
こちら



さすてな京都と企業等による

夏休み特別イベント!

毎年ご好評いただいている、さすてな京都と企業等による夏休み特別イベントを今年も開催いたします!夏休みだけの特別な体験。ぜひお申込みください!

※水色枠で記載しているプログラム

7/18(土)

先着

幼児大歓迎!絵本で親しむやさしい工場見学ツアー

ごみに関する物語にふれながら工場見学に出発しよう!親子でごみ処理に詳しくなれる!

- 申込期間:6月30日(火)~
- 申込:電話・来館
- 時間:10:30~11:30
- 定員:幼児~小学3年生のお子様と保護者20名

7/19(日)、20(月)

先着

お部屋で「カブトムシ・クワガタムシ」を観察しよう!

お部屋でじっくりカブトムシやクワガタムシを観察します。いきもの観察が初めて!というお子様や保護者の方も大歓迎です!

- 申込期間:6月30日(火)~
- 申込方法:電話・来館
- 時間:13:00~14:00
- 定員:幼児~小学3年生のお子様と保護者8組(32名)



7/23(木)

先着

夏休み・自由研究のヒントを探そう!特別ツアー

さすてな京都をスタッフと一緒に見学して、自由研究のヒントを探しましょう!

- 申込期間:7月6日(月)~
- 申込方法:電話・来館
- 時間:13:00~14:15
- 定員:小学生と保護者20名

7/24(金)

先着

幼児大歓迎!福笑いといぬりえでオリジナルポスター作り

環境に関するポスターを自由な発想でつくろう!絵を描いたり色を塗ったりして、メッセージを伝えよう!

- 申込期間:7月6日(月)~
- 申込方法:電話・来館
- 時間:13:00~14:00
- 定員:8組(32名)



7/26(日)

先着

京都市動物園×さすてな京都 ~動物の標本をさわってみよう!~

動物たちの標本が、さすてな京都にやってくる!動物について、聞いて・さわって・学ぼう!

- 講師:京都市動物園スタッフ
- 申込期間:7月6日(月)~
- 申込方法:電話・来館
- 時間:13:00~14:00
- 定員:80名



7/30(木)

先着

夏休み・自由研究のヒントを探そう!特別ツアー

さすてな京都をスタッフと一緒に見学して、自由研究のヒントを探しましょう!

- 申込期間:7月13日(月)~
- 申込方法:電話・来館
- 時間:13:30~14:45
- 定員:小学生と保護者20名

7/31(金) 次世代自動車 乗って・比べて・体感しよう!

先着

三菱自動車工業株式会社及び京都三菱自動車販売株式会社との連携プログラム!お話やクイズで地球環境にやさしい自動車について知った後は、実際の電気自動車(EV)とガソリン車を乗り比べてみよう!



- 講師:三菱自動車工業株式会社
京都三菱自動車販売株式会社
- 申込期間:7月6日(月)~
- 申込方法:電話・来館
- 時間:10:30~12:00
- 定員:8組(最大)※大人1名子供2名まで



8/1(土)

先着

幼児大歓迎!絵本で親しむやさしい工場見学ツアー

ごみに関する物語にふれながら工場見学に出発しよう!親子でごみ処理に詳しくなれる!

- 申込期間:7月16日(木)~
- 申込:電話・来館
- 時間:10:30~11:30
- 定員:幼児~小学3年生のお子様と保護者20名

8/2(日)

先着

夏休み・自由研究のヒントを探そう!特別ツアー

さすてな京都をスタッフと一緒に見学して、自由研究のヒントを探しましょう!

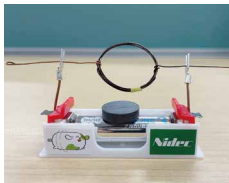
- 申込期間:7月16日(木)~
- 申込方法:電話・来館
- 時間:10:30~11:45
- 定員:小学生と保護者20名

8/3(月)

「モーター」から、私たちの暮らしと環境の関係を学ぼう!

わたしたちの暮らしに欠かせない「モーター」を自分で組み立てて、モーターと環境のつながりについて学べます。

- 講師:ニデック株式会社
- 申込期間:7月16日(木)9:00～7月23日(木)17:00まで
- 申込方法:電話・来館・メール
- 時間:13:30～15:00
- 定員:小学生20名と保護者(未就学児不可)



Nidec

抽選

8/4(火)

つけた後の水はどうなる? 実験で解き明かそう!

私たちが汚した水はどうやってきれいになっているの?ジュースが混ざった水を使って、汚れた水がきれいになる仕組みを学ぼう。実際に京都市上下水道局で行われている水質実験や、顕微鏡を使った微生物の観察を体験することができるよ!「地上最強生物」のクマムシにも出会うかも!?

- 講師:京都市上下水道局水質管理センター
- 申込期間:7月16日(木)9:00～7月23日(木)17:00まで
- 申込方法:電話・来館・メール
- 時間:14:30～15:30
- 定員:小中学生と保護者6組(30名)



京の水からあすをつくる
京都市上下水道局
Kyoto City Water Supply and Sewerage Bureau

抽選

8/6(木)

未就学児大歓迎!紙芝居で学べるやさしい工場見学ツアー

主に未就学のお子様と保護者の方を対象とした「紙芝居&工場見学ツアー」です。家のごみ箱に捨てられた「ごみ」のゆくえを、リズムカルな紙芝居で分かりやすくお伝えします。紙芝居のあとは、本物のクレーンや大きなごみピットを体感しに出発しよう!

- 申込期間:7月16日(木)～
- 申込方法:電話・来館
- 時間:10:30～11:30
- 定員:幼児～小3と保護者20名



先着

8/7(金)

きれいな水道水はどこから? 実験で解き明かそう!

みんなが生きていくために絶対に欠かせない「飲み水」。蛇口をひねって出てくる飲み水は、どこから来て、どのように作られているのか知っているかな?みんなが毎日飲んでいる飲み水ができるまでの方法を、実験して学んでみよう!

- 講師:京都市上下水道局水質管理センター
- 申込期間:7月16日(木)9:00～7月23日(木)17:00まで
- 申込方法:電話・来館・メール
- 時間:14:00～15:30
- 定員:小中学生と保護者8組(32名)



京の水からあすをつくる
京都市上下水道局
Kyoto City Water Supply and Sewerage Bureau

抽選

8/8(土)

「いきもの博士」に聞いてみよう! 研究者のおシゴトと京都のおもしろいきものたち!

京都にくらす生き物や自然のおもしろさや研究者のお仕事について、京都大学で自然や生きもの研究をされている「いきもの博士」の浅野悟史先生にお話していただけます!生きものや研究に関する質問コーナーも開催予定です!

- 講師:浅野悟史氏(京都大学)
- 協力:きょうと生物多様性センター
- 申込期間:7月21日(火)～
- 申込方法:電話・来館
- 時間:13:00～14:30
- 定員:80名

 きょうと生物多様性センター

先着



8/9(日)

先着

夏休み・自由研究の ヒントを探そう！ 特別ツアー

さすてな京都をスタッフと一緒に
見学して、自由研究のヒントを
探しましょう！

- 申込期間：7月21日(火)～
- 申込方法：電話・来館
- 時間：10:30～11:45
- 定員：小学生と保護者20名

8/10(月)

先着

幼児大歓迎！福笑いど ぬりえでオリジナル ポスター作り

環境に関するポスターを自由な
発想でつくろう！絵を描いたり色
を塗ったりして、メッセージを伝
えよう！

- 申込期間：7月27日(月)～
- 申込方法：電話・来館
- 時間：13:00～14:00
- 定員：8組(32名)



8/11(火)、13(木)

先着

粘土のカブトムシに 色塗りしよう！

粘土で作られたカブトムシ
のオブジェに、
自由に色をぬろう！

- 協力：(株)バード・デザインハウス
- 申込期間：7月27日(月)～
- 申込方法：電話・来館
- 時間：13:00～14:30
- 定員：各日お子様15名



8/14(金)

先着

発酵ってなに？ カンタンな実験で 楽しく学ぼう！

「発酵」の仕組みについて、科学者
になった気分で行ってみよう！

- 申込期間：7月27日(月)～
- 申込：電話・来館
- 時間：13:00～14:00
- 定員：8組(32名)



8/15(土)

先着

さすてな自然観察会 ～夏のピオトープで 花や昆虫を探そう！～

夏を迎えたピオトープで、トン
ボや植物を観察しよう！

- 申込期間：7月27日(月)～
- 申込方法：電話・来館
- 時間：10:30～11:30
- 定員：20名



全てのイベント

参加無料



8/16(日)

先着

「幸せを運ぶハリネズミ」の ジェラートを食べて、 「誰もが安心して食べられる 食事のヒミツ」を知ろう！

神戸の大人気ジェラート店「リッチョドーロ」がやってくる！
食物アレルギーの原因となる29品目を一切使わない、魔法のような
ジェラートを食べられるよ！

「アレルギーがある子もない子も、みんなと一緒に同じものを食べて
笑顔になれる」そんな想いからジェラートを作るオーナーの末廣さん
のお話と、店名の由来となった「リッチョドーロ(金色のハリネズミ)」
のお話。SDGsが目指す「誰ひとり取り残さない世界」を親子で実感
できる素敵なお話です。

- 講師：末廣憲頼氏(ジェラートのお店「リッチョドーロ」オーナー)
- 申込期間：7月27日(月)～
- 申込方法：電話・来館
- 時間：13:00～14:00
- 定員：60名

参加者特典

末廣オーナーから特別に
「ジェラート用スプーン」をプレゼント！



※画像はイメージです。
当日のご提供は、ネット販売されているカップジェラートでのご提供です。

Riccio d'oro
DAL 2017



soup, coffee & gelato



8/17(月)

未就学児大歓迎!紙芝居で学ぶ やさしい工場見学ツアー

主に未就学のお子様と保護者の方を対象とした「紙芝居&工場見学ツアー」です。家のごみ箱に捨てられた「ごみ」のゆくえを、リズムカルな紙芝居で分かりやすくお伝えします。紙芝居のあとは、本物のクレーンや大きなごみピットを体感しに出発しよう!

- 申込期間:8月3日(月)~
- 申込方法:電話・来館
- 時間:10:30~11:30
- 定員:幼児~小3と保護者20名



先着

8/18(火)

親子で分解ワークショップ

小型家電を分解して、中身を見てみよう!
リサイクルの大切さについても学べます。

- 講師:国崎クリーンセンター啓発施設職員
- 申込期間:7月23日(木)9:00~
8月3日(月)17:00まで
- 申込方法:電話・来館・メール
- 時間:13:00~15:00
- 定員:6組(最大18名)
※大人1名子供2名まで



抽選

8/20(木)

珍しい紙や新聞紙の端切れをちぎって貼って、 世界で1枚だけの絵をかざろう!

色とりどりの紙の端切れを使って、生きものや人物の絵を完成させよう!京都の印刷会社さんから提供をいただいた不思議な紙も使えるよ!

- 講師:(株)バード・デザインハウス
- 協力:タカラサプライコミュニケーションズ(株)
- 申込期間:8月3日(月)~
- 申込方法:電話・来館
- 時間:10:30~11:45
- 定員:年長~小学生20名



※画像はイメージです



先着

8/21(金)

幼児大歓迎!福笑いといぬりえでオリジナル ポスター作り

環境に関するポスターを自由な発想でつくろう!絵を描いたり色を塗ったりして、メッセージを伝えよう!

- 申込期間:8月3日(月)~
- 申込方法:電話・来館
- 時間:13:00~14:00
- 定員:8組(32名)



先着

8/22(土)

カエル博士になろう!

みんなの周りにすんでいるカエルを知ろう!カエルの暮らしや鳴き声についてもご紹介します。プログラムが終わったら、きみもカエルを探したくなるかも??

- 申込期間:8月3日(月)~
- 申込方法:電話・来館
- 時間:13:00~14:00
- 定員:幼~小3と保護者8組(32名)



先着

8/23(日)

幼児大歓迎!絵本で 親しむやさしい 工場見学ツアー

ごみに関する物語にふれながら工場見学に出発しよう!親子でごみ処理に詳しくなれる!

- 申込期間:8月3日(月)~
- 申込:電話・来館
- 時間:10:30~11:30
- 定員:幼児~小学3年生のお子様と保護者20名



先着

8/24(月)

発酵ってなに? カンタンな実験で 楽しく学ぼう!

「発酵」の仕組みについて、科学者になった気分で実験してみよう!

- 申込期間:8月10日(月)~
- 申込:電話・来館
- 時間:13:00~14:00
- 定員:8組(32名)

先着

8/25(火)

食ロスをゲームで 学ぼう!

もったいない食べ物のごみについて学んで、地球環境と食べ物たちを守ろう!目指せ食品ロスゼロマスター!

- 申込期間:8月10日(月)~
- 申込方法:電話・来館
- 時間:13:00~14:00
- 定員:8組(32名)



先着

8/29(土)

「生きものの つながり」を ゲームで学ぼう!

家族でついつい夢中になる「いきものカードゲーム」で遊ぼう!

- 申込期間:8月10日(月)~
- 申込方法:電話・来館
- 時間:13:00~14:00
- 定員:8組(32名)



先着

8/30(日)

幼児大歓迎!福笑いといぬりえでオリジナル ポスター作り

環境に関するポスターを自由な発想でつくろう!絵を描いたり色を塗ったりして、メッセージを伝えよう!

- 申込期間:8月10日(月)~
- 申込方法:電話・来館
- 時間:13:00~14:00
- 定員:8組(32名)



先着

9/5(土)

食ロスをゲームで 学ぼう!

もったいない食べ物のごみについて学んで、地球環境と食べ物たちを守ろう!目指せ食品ロスゼロマスター!

- 申込期間:8月17日(月)~
- 申込方法:電話・来館
- 時間:13:00~14:00
- 定員:8組(32名)



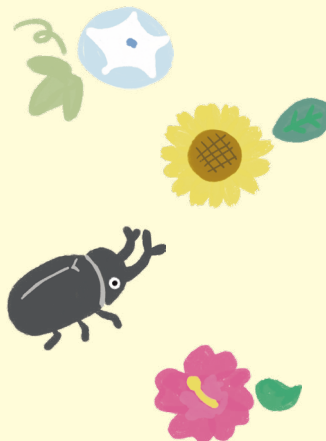
先着

9/6(日)

幼児大歓迎!絵本で 親しむやさしい 工場見学ツアー

ごみに関する物語にふれながら工場見学に出発しよう!親子でごみ処理に詳しくなれる!

- 申込期間:8月17日(月)~
- 申込:電話・来館
- 時間:10:30~11:30
- 定員:幼児~小学3年生のお子様と保護者20名



9/21 (月・祝)

先着

昨年大好評のプログラムが復活!

イラストレーター

本田しずまるさんと一緒に、 ごみ収集車をお絵描きしよう!

しずまるさんのユーモアあふれるトークに惹き込まれ、子どもたちの発想力が広がる笑顔いっぱいのお絵描き体験です。お絵描きの後は、京都市職員の制服を着て、本物のごみ収集車への積込体験!「見て・描いて・体験する」お子様にとって大満足のプログラムです。



- 講師: 本田しずまる氏
- 協力: 伏見エコまちステーション
- 申込期間: 8月31日(月)~
- 申込方法: 電話・来館
- 時間: 13:00~14:30
- 定員: 年長~小学生20名



本田しずまる

芸人/イラストレーター。
山梨県甲府市出身。
日本大学芸術学部デザイン学科卒業。
「クロワッサン」(マガジンハウス社)をはじめとする雑誌・書籍等へのイラスト提供多数。
2022年、お笑いコンビ「マシンガンズ」の滝沢秀一さんとともに「ごみかるた」を制作。イラストを担当する。



記録と対応報告展示

京都市南部クリーンセンター 粗大ごみピット火災

令和8年1月14日、南部クリーンセンターの粗大ごみピットで大規模な火災が発生しました。原因と推定されるのは、粗大ごみの中に紛れ込んでいた「リチウムイオン電池」です。火は丸2日間にわたって燃え続け、施設に甚大な被害をもたらしたほか、さすてな京都も約2ヶ月半の間、休館を余儀なくされました。「知らずに捨ててしまった」「これくらいなら大丈夫だろう」という誤った認識は、私たちの「行われるのが当然」と思ってしまいがちな「ごみ処理」を根底から脅かします。

「さすてな京都」の再開に合わせて、火災直後の現場や、復旧の様子を皆さまに知っていただくための「報告展」を実施しています。
「単なる火災」の報告ではなく、私たちの暮らしを守るための「生きた教材」として、ご覧いただきたい幸いです。
ごみを「正しく捨てた場合」と「正しく捨てなかった場合」に、皆さまが知らないところで起きている「リアルな現場」について、工場見学と合わせてぜひご覧ください。

- 展示場所 さすてな京都2階 工場見学通路内「プラットフォーム」



謎解き体験プログラム

未来の南部クリーンセンターから SOS!

みんなの力でごみの事故を防いで!

参加無料

対象

小学生

(大人の方も一緒に楽しめます)

所要時間

約60~90分

さすてな京都に、

新しく「謎解き体験プログラム」が登場しました!

ご家族やお友達など、みんなで施設内を探索しながら、
クリーンセンターを困らせている

「ごみ」を調査するミッションに挑戦してみませんか?

ストーリー

未来の南部クリーンセンターの所長からのSOSが届いています!

「みんな、助けてほしい! 私は、未来(203X年)の南部クリーンセンターの所長です。

実は、未来では『正しく捨てられなかったごみ』が原因で、事故が起きたり、
もったいないものが増えて困ってるんだ。未来を救えるのは、『今』の時代のみなんだ!

参加フロー

1



左の冊子を受け取って、
調査に出発!

2



展示室や
工場見学通路を
順に回って
謎を解こう!

3



最後は1階の
エコラウンジで
「調査完了試験」
に挑戦!

4



答えがわかったら
スタッフに
報告して、
「合格スタンプ」
をゲットしよう!



工場見学定時ツアー

当日現地
受付のみ



- 日時: ① 10:00~ ② 14:00~ 各回 約75分
- 定員: 14名



さすてな京都スタッフが案内、解説する工場見学ツアーです。ごみが処理される様子や、ごみの有効活用、展望台からの眺望等について解説します。催行しない日もありますので、さすてな京都ホームページの「お知らせ」にて催行予定をご確認ください。

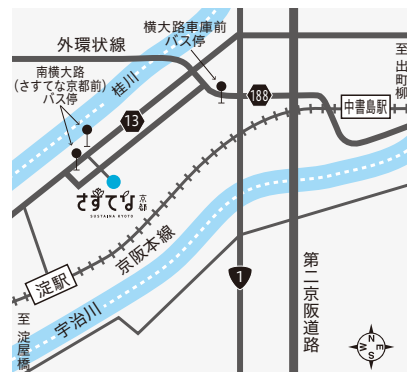
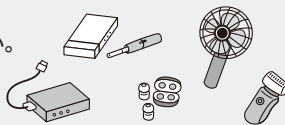
充電式電池を内蔵した小型電化製品の回収



「さすてな京都」では、不要となった「リチウムイオン電池」等の充電式電池を内蔵した小型電化製品の回収を実施しています。

(※5品目のみ。モバイルバッテリー、加熱式たばこ、ワイヤレスイヤホン、電気カミソリ、ハンディ扇風機)

ご来館の際に、ぜひお持ちください。



京阪電車「中書島駅」または「淀駅」から市バス20号系統・京都京阪バス24A系統に乗りし「南横大路(さすてな京都前)」バス停下車徒歩5分
竹田駅東口から市バス(81・南5・南8号系統)に乗りし「横大路車庫前」バス停下車徒歩20分

シャトルバス運行日

7/26(日)、8/2(日)、8(土)、9(日)、16(日)、
9/13(日)、20(日)

※10月以降の運行につきましてはHPでご確認ください。

くわしいアクセス情報はこちら



※さすてな京都へは公共交通機関でお越しください。

京都市南部クリーンセンター環境学習施設

さすてな 京都
SUSTAINA KYOTO

入場
無料

- 開館時間 9:00~17:00
- 休館日 水曜日、年末年始
- 住所 京都市伏見区横大路八反田29
- TEL&FAX TEL 075-606-2548 FAX 075-606-2549

「さすてな京都」の情報は
随時SNSで発信しています!

