

にほんのしょうがっこうしょうかい

# 日本の小学校紹介

Introduction of Japanese  
elementary school



# Q1 日本の 小学校は 何年間ですか？

小学校 Elementary school

中学校 Junior high school



6 + 3

9年間 (9Years)

## Q2 留年 ・飛び級はありますか？

留年 Repetition 跳级 Skip grade



生年月日 Birthday



就学时期 School age



# Q3 授業料は必要ですか？

学費 School fee



公立学校  
Public  
school

课本 Textbook



学校饭

School lunch

4.700yen

／月 Month

教材费

Learning materials

1.000～2.000yen

／月 Month



## Q4 保護者は送り迎えをしますか？

集団上学

Group attendance



单独上学

Go to school  
individually





Q5

休みはいつですか？

星期六 Saturday

星期天 Sunday



暑假 Summer vacation

寒假 Winter vacation

春假 Spring vacation



Q6

1年間の予定は？

一学期 First semester (4月～7月 April～July)



4月 April

开学典礼

Entrance ceremony



4月～5月 April～May

家庭访问

Teacher's home visit

Q6

# 1年間の予定は？



5月～6月 May～June

春游(秋游 也有)

School excursion

(There is a school excursion in Autumn,too)



带盒饭

Take lunch box



7月 July

个人恳谈会

Individual meeting



Q6

1年間の予定は？

二学期 Second semester (8月～12月 August～December)



9月～10月 September～October  
运动会



Sports day

可能

参观

Visitors open day



10月～11月 October～November  
学习汇报演出

Study performance day

Q6

1年間の予定は？

三学期 Third semester (1月～3月 January～March)



3月 March

会议送毕业生

Meeting to send graduates



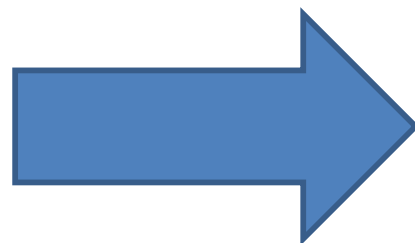
3月 March

毕业典礼

Graduation ceremony

Q6

1年間の予定は？



上课参观

Open class day

恳谈会

Class meeting

每学期 一次 或者 两次

Once or twice a semester

# Q7 1日の予定は？



8:00～8:30

一节课 One class  
=45分間  
45Minutes

1	8:50～
2	9:40～
休息 Break time	
3	10:45～
4	11:35～

20分間  
20Minutes



## Q7 1日の予定は？

学校午餐

School lunch

休息 Break time

清洁卫生

Cleaning

5

13:50~

6

14:40~





# 給食で必要な物



# Q8 入学前に準備するものは？



在学校有销售

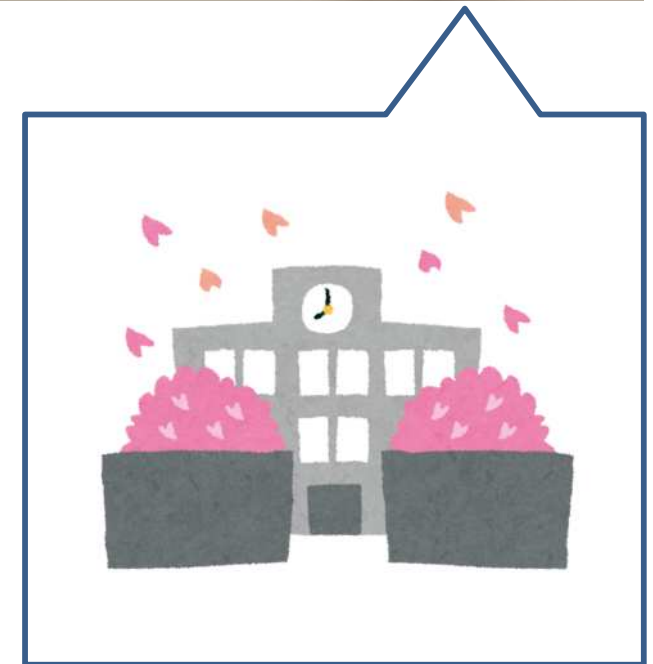
The school will sell them.





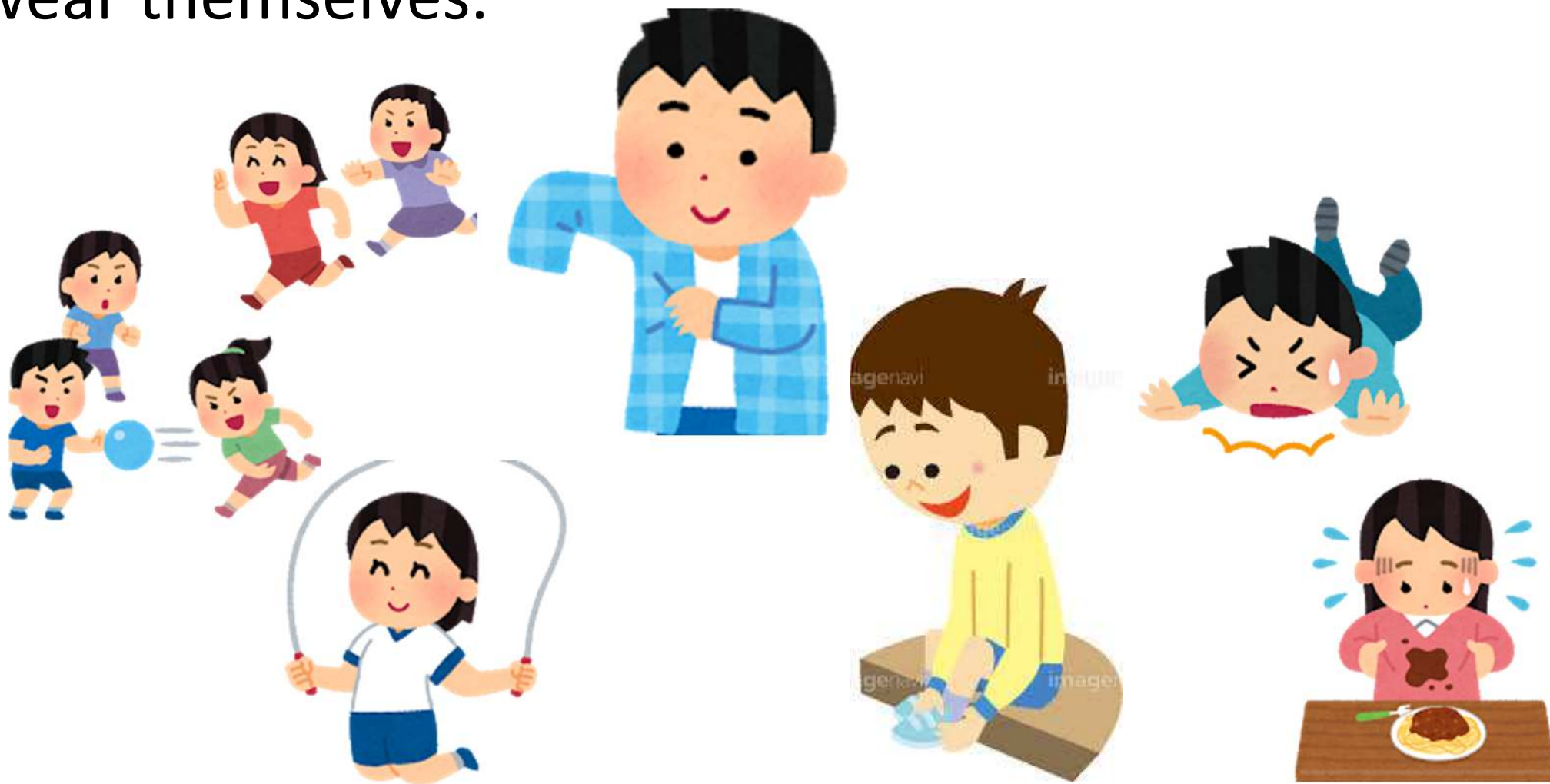
# Q8 入学前に準備するものは？

要 自己买东西  
Buy yourself



## Q9 どんな服装？

容易 运动的衣服. 自己 能替换衣服 . 自己 能 穿 鞋.  
Easy to move clothes and shoes that children can wear themselves.



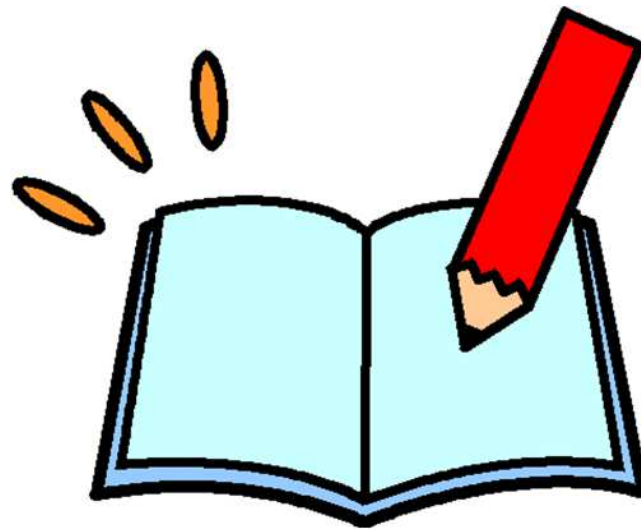
# Q10 宿題はありますか？

作业 Homework



国語 Japanese

算数 Math





# Q11 入学までに家でしておくことは？



早睡早起

Early to bed and early to rise



自己能上厕所

I can go to toilet by myself.



自己能吃饭.

I can eat by myself.

# Q11 入学までに家でしておくことは？



自己能使用铅笔和剪刀  
I can use a pencil and scissors



自己能去学校。  
I can go to school by myself.



遇到问题,自己能说。  
I can say those things by myself  
if I am in trouble.

## Q12 引っ越すことになったら？

你居住的地方将决定你上哪所学校。

Where you live will determine which school you attend.



搬家前请先咨询学校。

Please check with your school before moving.

にほんのしょうがっこうしょうかい  
日本の小学校紹介  
Introduction of Japanese  
elementary school

おわり

THE END

