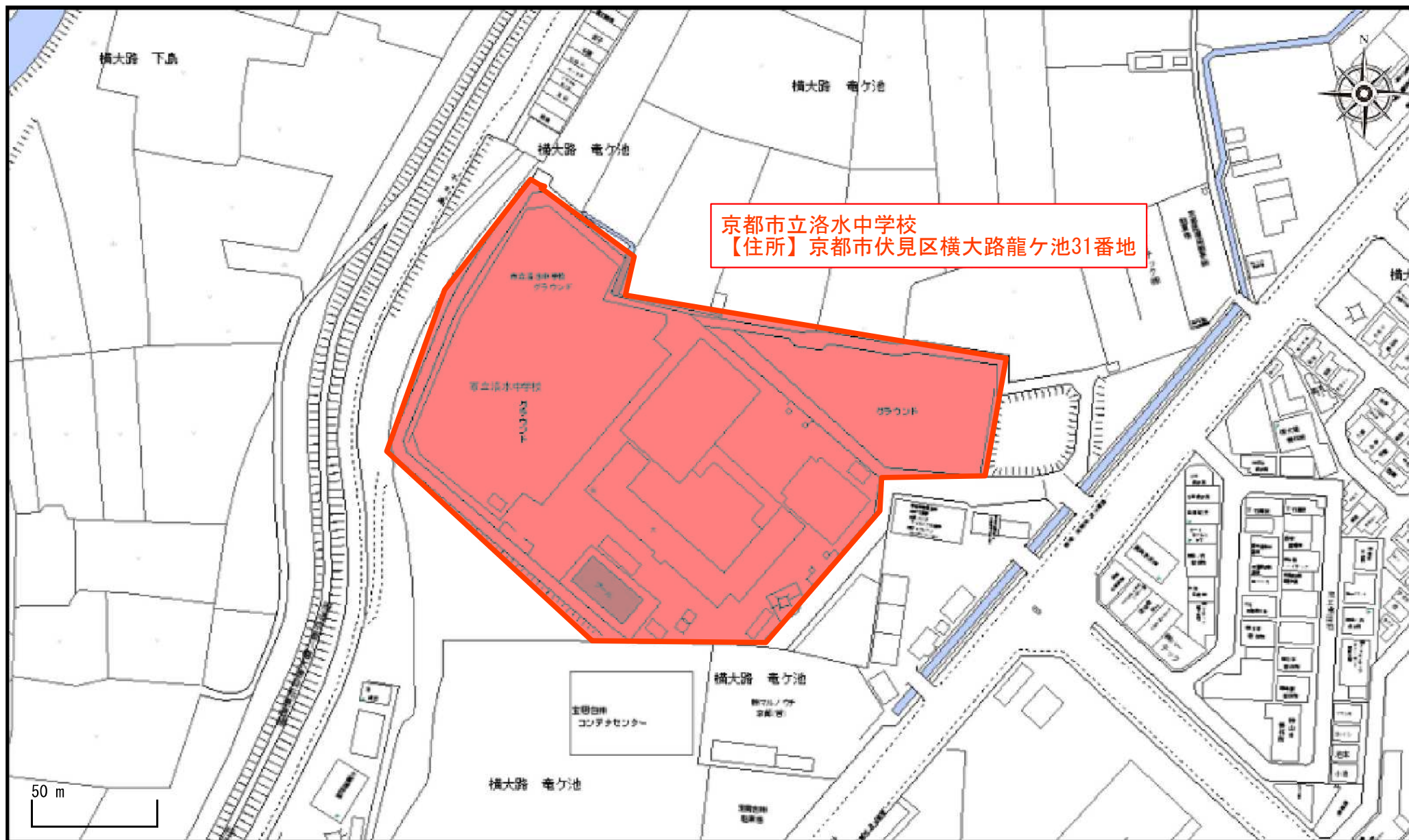
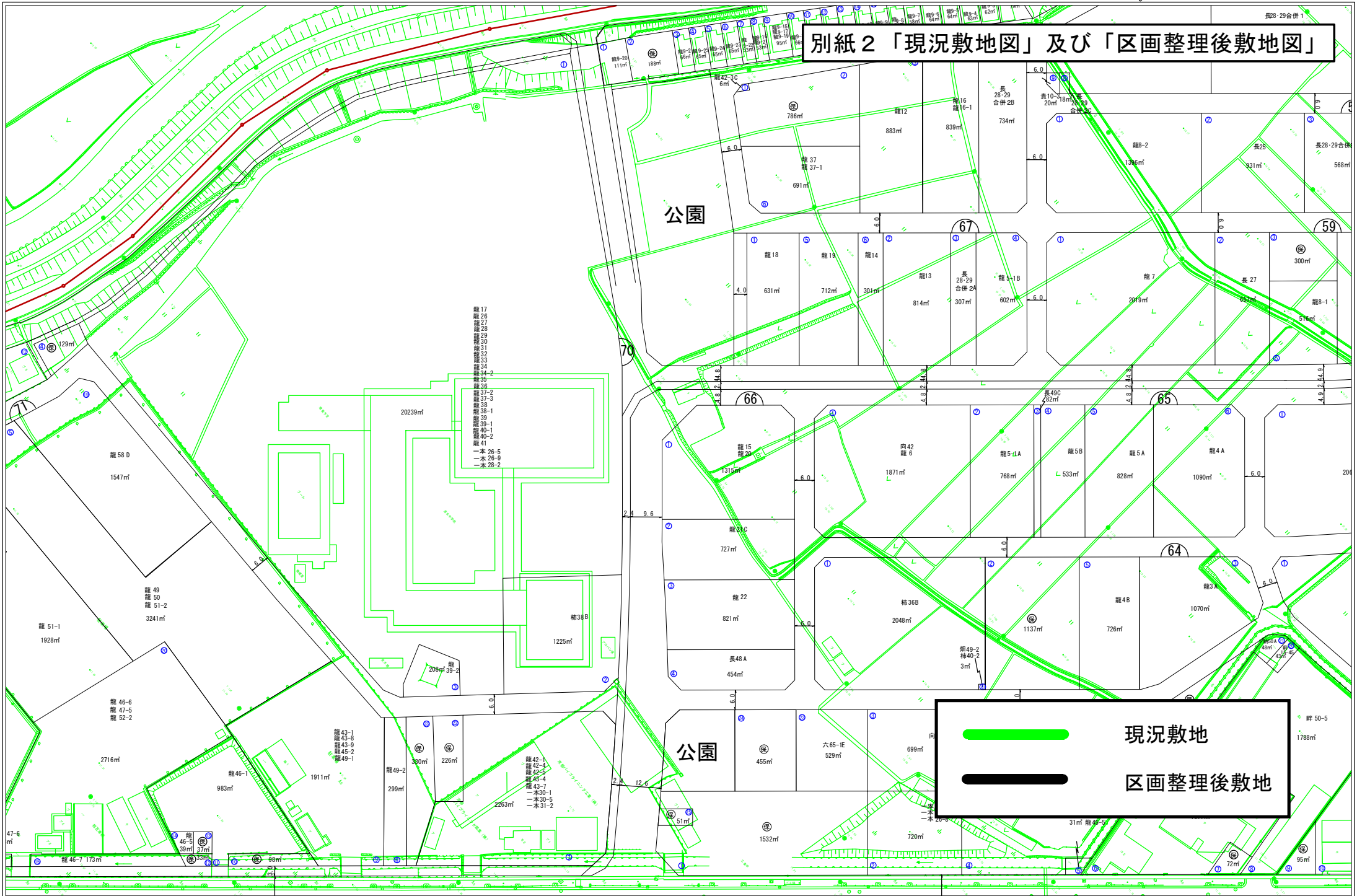




別紙1「付近見取図（洛水中学校）」



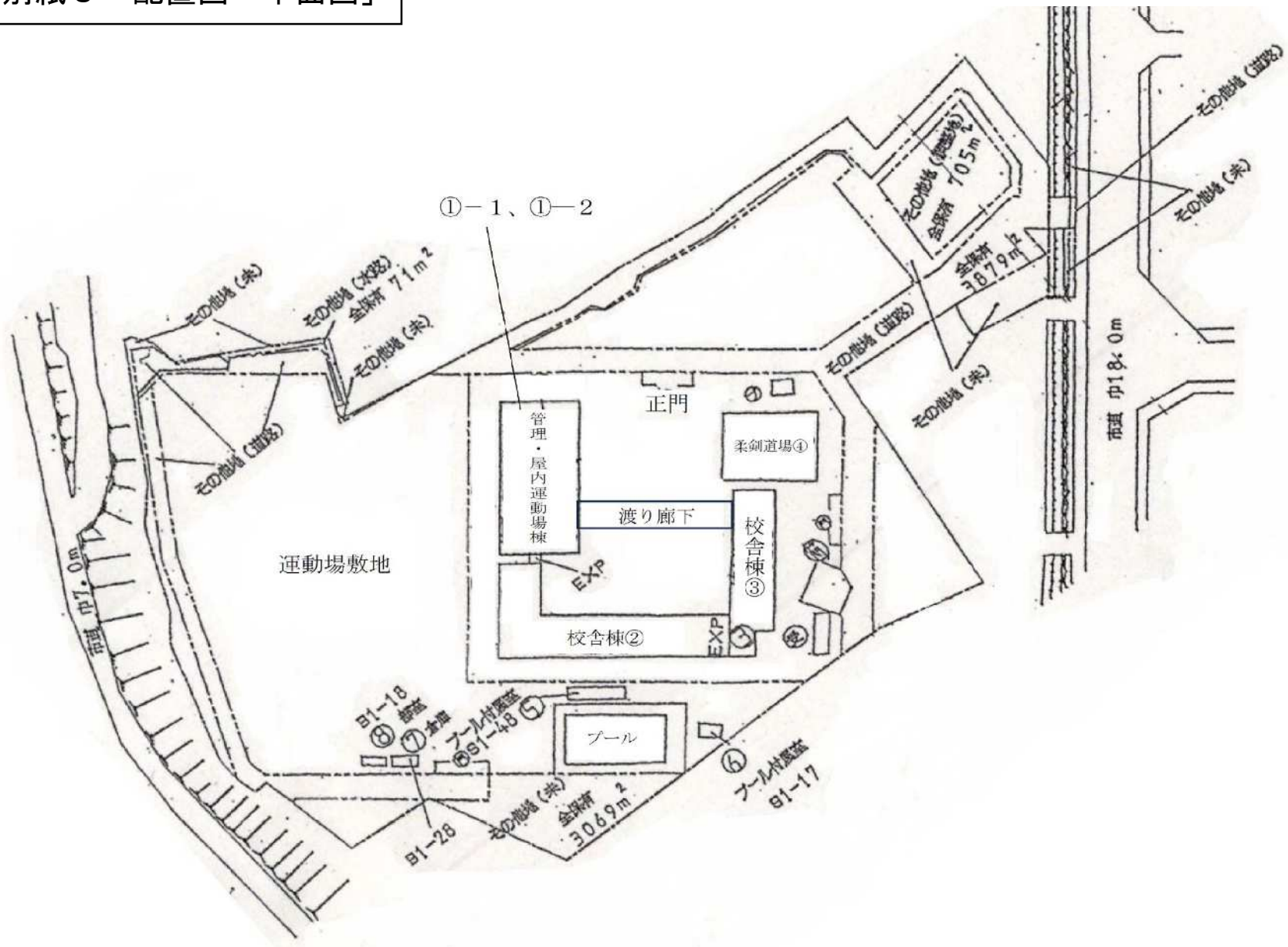


別紙2「現況敷地図」及び「区画整理後敷地図」



	現況敷地
	区画整理後敷地

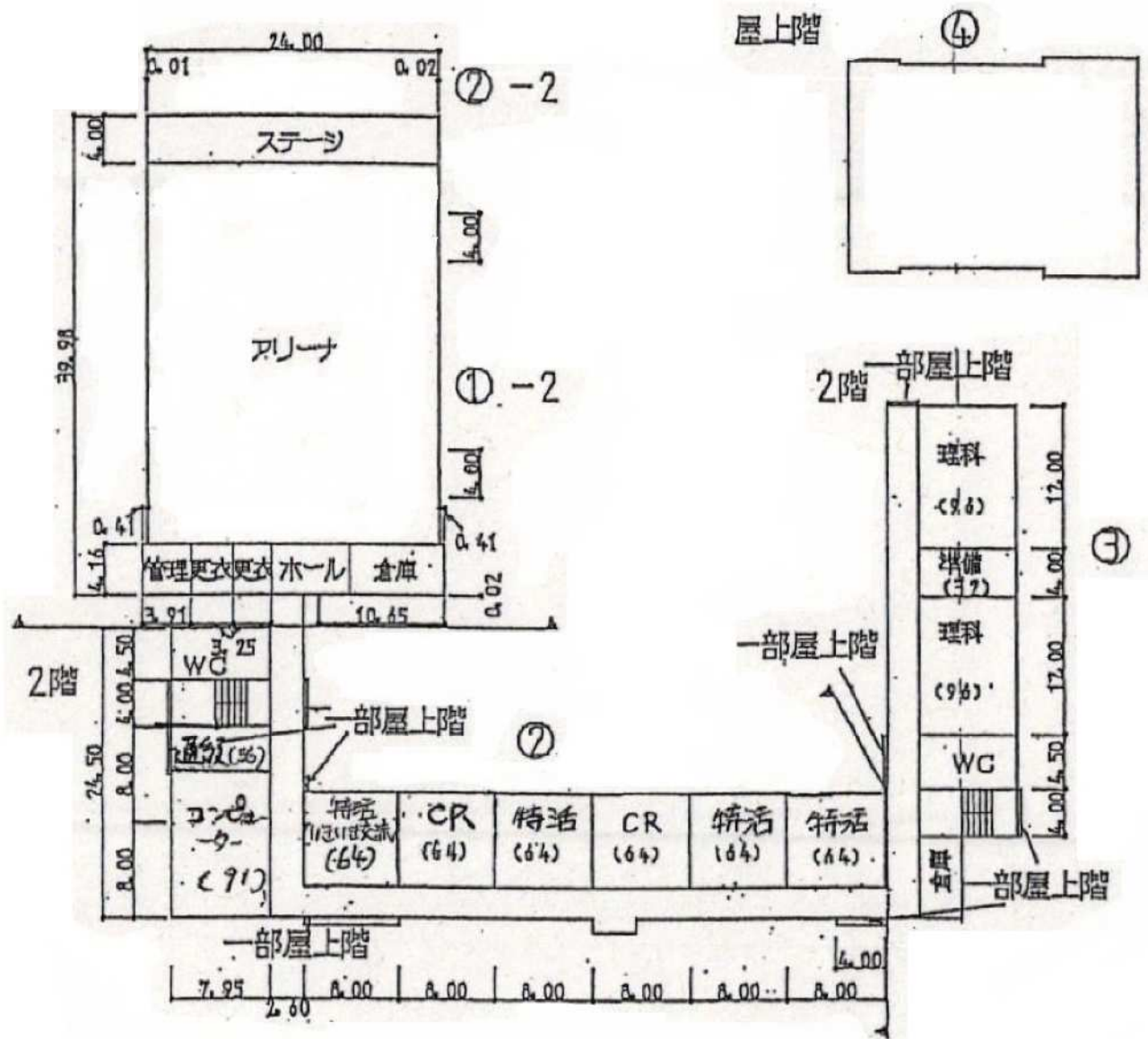
別紙3 「配置図・平面図」



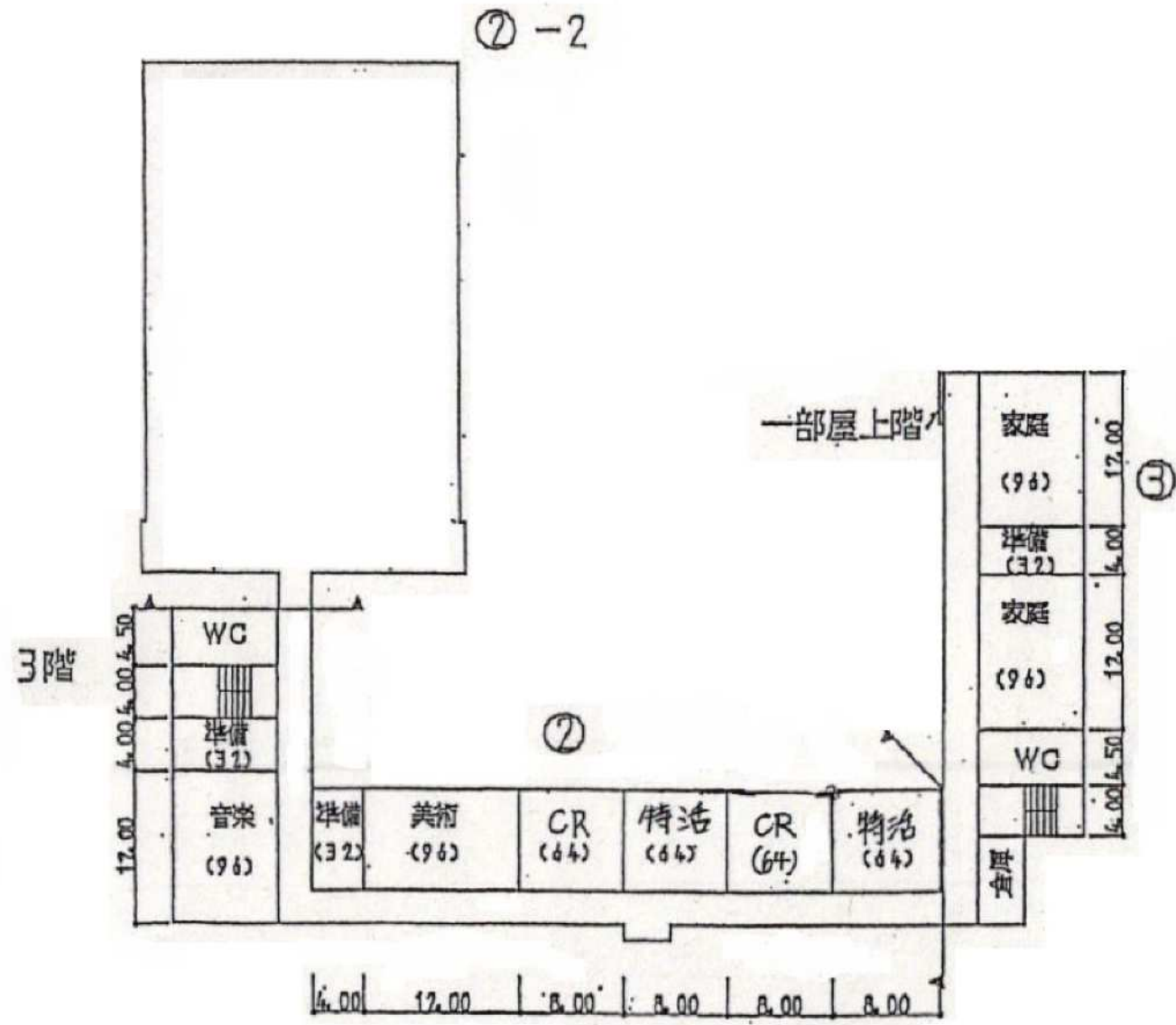




2階



3階



## 別紙4 既存校舎情報

### 1 棟情報

棟名	棟番号	構造・階数	建築年次	延べ面積
管理棟	1-1	鉄筋コンクリート造2階建	平成2年	787㎡
屋内運動場棟	1-2	鉄筋コンクリート造2階建	平成2年	968㎡
校舎棟	2	鉄筋コンクリート造3階建	平成2年	2,312㎡
校舎棟	3	鉄筋コンクリート造3階建	平成2年	1,283㎡
柔剣道場	4	鉄筋コンクリート造1階建	平成2年	418㎡
プール付属室	5	鉄骨造1階建	平成2年	48㎡
プール付属室	6	鉄骨造1階建	平成2年	17㎡
倉庫	7	鉄骨造1階建	平成2年	28㎡
部室	8	鉄骨造1階建	平成2年	18㎡

### 2 諸室数・面積等

分類	教室名	諸室数・面積		
		室数(室)	1室面積(㎡)	総面積(㎡)
学 習	普通教室	7	64	448
	育成学級	1	64	96
		1	32	
	通級教室	1	36	36
特別教室	特別活動教室・多目的室	7	64	448
	技術室	2	96	192
	技術準備室	1	32	32
	理科室	2	96	192
	理科準備室	1	32	32
	音楽室	1	96	96
	音楽準備室	1	32	32
	美術室	1	96	96
	美術準備室	1	32	32
	家庭科室	2	96	192
	家庭科準備室	1	32	32
	図書室	1	96	96
	コンピュータ室	1	91	91
	生徒会室	1	32	32
管理諸室	校長室	1	32	32
	職員室	1	96	96
	事務室	1	32	32
	印刷室	1	32	32
	応接室	0	0	0
	保健室	1	64	64
	放送室	1	32	32

	会議室	1	64	64
	更衣室	1	16	16
	カウンセリングルーム	1	32	32
	相談室	1	16	16
	進路室	1	32	32
	教材室	1	64	64
	用務員室	1	32	32
	給湯室	1	32	32
	電気室	1	32	32
	倉庫	3	24	72
体育館	アリーナ	1	764	764
	ステージ	1	96	96
	管理室	1	16	16
	更衣室	2	16	32
	倉庫	1	32	32
柔剣道場	アリーナ	1	344	344
	管理室	1	8	8
	更衣室	2	13	26
	器具庫	1	22	22
	トイレ	1	18	18
給食	給食室	0	0	0
	配膳室	1	64	64
	ランチルーム	0	0	0
地域利用施設	ふれあいサロン	0	0	0
共用	トイレ	6	36	216
	玄関ホール	1	49	49



別紙5(洛水中学校区小中一貫教育校 計画諸室等一覧)

		室数(室)	1室面積(m <sup>2</sup> )	総面積(m <sup>2</sup> )	備考	
校舎・体育館棟	学習	普通教室	27	68~72	1,836	1学年あたり2~3学級
		オープンスペース・少人数教室	—	—	68	室数未定
		育成学級	4	68	272	
		ユーティリティールーム	2	17	34	
		通級指導教室	2	34	68	
	特別教室	理科室	3	102	306	
		理科準備室	2	34	68	
		音楽室	2	102	204	
		音楽準備室・器具庫	3	34	102	
		図工・美術室	2	102	204	
		図工・美術準備室	2	34	68	
		技術室	1	102	102	
		技術準備室	1	34	34	
		家庭科室	2	102	204	
		家庭科準備室	2	34	68	
		図書室	1	300	300	
		和室	1	68	68	
		更衣室(児童・生徒用)	2	17	34	男女各1
		児童・生徒会室	1	34	34	
		多目的室	1	200	200	
生活科室	1	68	68			
教科総合準備室	2	34	68			
管理諸室	校長室	1	68	68		
	職員室	1	360	360		
	応接室	1	20	20		
	保健室	1	102	102		
	放送室(前室含む。)	1	20	20		
	会議室	1	68	68		
	更衣室(教職員用)	2	34	68	男女各1	
	印刷・給湯	1	68	68		
	進路相談室	1	34	34		
	教育相談室	3	17	51		
	カウンセリング室	1	34	34		
	管理用務員室	1	12	12		
	倉庫	5	34	170		
給食	給食室(サービスホール含む。)	1	400	400		
	ランチルーム	1	200	200		
地域利用施設	地域交流室	1	68	68		
	PTA室	1	68	68		
体育施設	体育館(アリーナ・ステージ)	2	650/720	1,500		
	体育館(器具庫・倉庫)	3	80	240		
	管理室	2	12	24		
	武道場	1	225	225		
	更衣室	—	—	80	男女各1, 室数未定	
	プール	1			中学校敷地(更衣室・WC等含む)	
共用	昇降口	1	204	204		
	トイレ	1	408	408		
	機械室	1	68	68		
	通路(階段・廊下・エレベータ等)	—	—	3,700		
校舎・体育館棟 総面積				12,670		
その他	グラウンド(洛水中学校)	—	—	8,000		

● 洛水中学校区小中一貫教育校開校に向けたスケジュール(案) 既存校舎改修+増改築

年 度	令和7年度	令和8年度	令和9年度	令和10年度	令和11年度	令和12年度	令和13年度
基本計画	基本計画						
設計(新校舎)		基本設計	実施設計				
仮設校舎				仮設校舎使用			
解体工事			解体工事				
運動場工事		設計	運動場工事				整地
校舎整備工事			契約・市会 手続	<div style="border: 2px dashed gray; padding: 5px;"> <span style="border: 1px solid black; padding: 2px;">増築工事</span> <span style="margin-left: 20px;">供用開始</span> </div> <div style="border: 1px solid black; padding: 2px; margin-top: 5px;">改修工事</div>			★開校
備 考							

※校舎整備工事の期間について  
 令和7年度実施予定の「基本計画」において、増改築・改修工事の整備内容や教育活動に配慮した工事スケジュールを検討するため、今後、着工時期や工事期間を変更する可能性がある。

別紙7 基本計画業務委託の範囲

委 託 内 容		該当印	業 務 概 要
建 築	敷地調査・測量等	<input type="radio"/>	既存建物、工作物、樹木、排水設備、電気設備、機械設備等の調査・測量及び図面作成
		<input type="radio"/>	現状敷地の平面・高低、縦横断面等の調査・測量及び図面作成
		<input type="radio"/>	(必要な場合) 真北測定
	計画に関する調査協議	<input type="radio"/>	敷地及び周辺状況調査
		<input type="radio"/>	関係法令の調査、関係官公署との協議、国庫補助条件に関する調査・協議
		<input type="radio"/>	事業所管局の要望及び施設利用条件の整理、全体スケジュール
		<input type="radio"/>	エコ改修の有効性（CO2排出量削減、省エネルギー、省資源、C A S B E E 評定点数等）確保のための課題・条件整理
		<input type="radio"/>	上記要望、法令、条件等に基づくエコ改修内容・規模の検討
		<input type="radio"/>	計画の安全性、機能性、意匠、経済性、施工性、構造種別等の比較検討（複数案による検討）
	計画・検討	<input type="radio"/>	使用材料（性能、耐久性、意匠、実績、市場性）の比較検討（複数案による検討）
		<input type="radio"/>	耐震検討（耐震性能に影響のある計画の場合）
		<input type="radio"/>	周辺環境との調和、意匠に関する検討
		<input type="radio"/>	(必要な場合) 計画通知、許可を所管する処分庁が要求する説明資料の作成、事前協議手続
		<input type="radio"/>	環境保全性（長寿命、省エネ、省資源等の環境負荷低減性及び周辺環境保全性（増築部分のZ E B 化検討含む））
		<input type="radio"/>	仮設計画（工期別に仮設計画が異なる場合は、工期別に作成する。）
<input type="radio"/>		(必要な場合) 日影図（付近現況図、等時間・時刻日影図、略立面図）	
配置計画の検討	<input type="radio"/>	敷地利用計画（外構計画を含む）	
基本計画説明書の作成	<input type="radio"/>	基本計画方針（調査・協議・計画・検討のまとめ）	
	<input type="radio"/>	計画概要・基本計画図（配置図・系統図・平面図・断面図、仕上表、面積表、屋外図 他）、構造計画 等 ※ 各種検討内容をまとめ、計画が実現可能なものかを確認するためのものである。内容は監督員との協議による。	
工事費概算書の作成	<input type="radio"/>	種目及び主な科目毎の概算（工事費配分計画を含む。）	
関係法令の申請書の作成	—	データ共	
許認可関係	—	データ共	
透視図	<input type="radio"/>	A 3 版（着色） 外観3面、内観2面	
電 気 ・ 機 械	敷地調査・測量等	<input type="radio"/>	【現況図】受変電設備、電灯設備（照明）、弱電設備（火災報知設備・誘導支援設備・テレビ共同受信設備・拡声設備等）の調査・図面作成（配置図・平面図・設置年表） ※計画対象施設及び計画対象施設の改修に影響がある範囲に限る。
		<input type="radio"/>	【現況図】空調換気・給排水衛生・給湯・消火・ガス設備の調査・図面作成（配置図・系統図・平面図・設置年表） ※計画対象施設及び計画対象施設の改修に影響がある範囲に限る。
	計画に関する調査協議	<input type="radio"/>	現地調査、企業者協議（電力・電話・ガス・上下水道） 関係法令の調査、関係官公署との協議・条件整理 施設管理者の要望、施設利用条件の整理
		<input type="radio"/>	電波障害の机上検討（改修前、改修後）
		<input type="radio"/>	エコ改修の有効性（CO2排出量削減、省エネルギー、省資源等）確保のための課題・条件整理
	計画・検討	<input type="radio"/>	設備方式の検討（比較検討を含む。）
		<input type="radio"/>	技術資料の収集、使用機材の検討 計画数値の検討、主要機器の概算容量の算出
		<input type="radio"/>	耐震仕様の検討・環境対策・省エネ・省資源の検討（増築部分のZ E B 化検討含む）
		<input type="radio"/>	維持管理（L C C、資格者、法定・自主点検等）の検討
	配置計画の検討	<input type="radio"/>	仮設計画（工期別、切回しを含む。）
		<input type="radio"/>	設備方式のフロー 設備スペース、主要機材の配置、主要機器の搬出入経路 他工事との調整
基本計画説明書の作成	<input type="radio"/>	基本計画方針（調査・協議・計画・検討のまとめ）	
	<input type="radio"/>	計画概要（各室諸元表及び消防設備一覧表を含む。）・基本計画図（配置図・系統図・平面図・断面図） 等	
工事費概算書の作成	<input type="radio"/>	設備科目ごとの概算	
その他	現行法令適合性の確認と提案	<input type="radio"/>	詳細は仕様書による

別紙8 基本計画引渡し成果物

(建築、電気、機械)

名 称	該当印	提出部数	備 考
基本計画説明書	△	5	タイトル印刷付き製本、データ共
基本計画図書（調査・協議書）	△	各8	データ共
〃 （計画図・検討書）	△		
〃 （改修項目一覧）	△		データ共
〃 （配置図、平面図、立面図、断面図、仕上表、面積表、屋外図、仮設計画図、各室諸元表 他）	△		データ共
〃 （工事費概算書）			データ共
全体スケジュール	△		
法令調査報告書	△	5	データ共、現行法令への適合性の確認も含む。
計画通知関連の事前協議書	△	5	
各種許認可申請書、届出書	△	(必要な場合) 5	データ共、控えは申請・届出前に提出
敷地・既存建築物調査報告書	△	5	現況図、現況写真、データ共
協議記録	○	5	
各種技術検討資料・記録	○	5	データ共
企画検討協議報告書	○	(必要な場合) 5	

(建築のみ)

名 称		提出部数	備 考
構造計画検討書	△	5	データ共、構造計画の検討を行った場合のみ
日影図（基本計画レベルでの検討）	△	5	データ共、日影図の検討を行った場合のみ
木材使用計画報告書	△	5	データ共
スタディ模型	○	1	受託者との協議のうえ、本市が指示する時期までに、ワークショップ用の模型（1棟）を別途用紙すること

※ 備考欄にデータ共の特記のあるものは、データ及び紙の出力の両方を提出する。

※ すべての成果物は、原則としてA4版のファイル（全て表紙と背表紙にタイトル付き）にて提出するものとする。

※ CADデータは、オリジナルCAD、SXF、jww及びPDFとする。いずれの形式においても同等の出力ができるように、線の太さ等の設定を行うこと。



別紙9 適用基準図書の一覧

(1) 建築		
ア 設計指針に関するもの		
(ア)	建築基準法、日本建築学会基準等	
(イ)	建築設計基準及び同解説	(一社)公共建築協会
(ウ)	官庁施設の総合耐震・対津波計画基準及び同解説	(一社)公共建築協会
イ 設計図書作成に関するもの		
(ア)	建築工事設計図書作成基準	(一社)公共建築協会
ウ 各部設計の指針に関するもの		
(ア)	京都市建築物等のバリアフリーの促進に関する条例 (整備マニュアル)	京都市都市計画局建築指導部
(イ)	建築構造設計基準	(一社)公共建築協会
(ウ)	構内舗装・排水設計基準及び同解説	(一社)公共建築協会
(エ)	京都市雨水流出抑制施設設置技術基準	京都市上下水道局
エ 設計図書の一部として作成されているもの		
(ア)	公共建築改修工事標準仕様書/建築工事編	(一財)建築保全センター
(イ)	公共建築工事標準仕様書/建築工事編	(一社)公共建築協会
(ウ)	木造建築工事標準仕様書	(一社)公共建築協会
(エ)	文部科学省建築工事標準仕様書	文部科学省大臣官房文教施設企画部
(オ)	建築工事標準詳細図	(一社)公共建築協会
(カ)	擁壁設計標準図	(一社)公共建築協会
オ 建築積算に関するもの		
(ア)	標準単価使用マニュアル	京都市都市計画局
(イ)	公共建築工事積算基準	(一財)建築コスト管理システム研究所
(ウ)	公共建築工事積算基準の解説/建築工事編	(一財)建築コスト管理システム研究所
(エ)	建築数量積算基準・同解説	(一財)建築コスト管理システム研究所
(オ)	建築工事内訳書標準書式・同解説	(一財)建築コスト管理システム研究所
(カ)	建築工事見積標準書式/建築工事編	(一財)建築コスト管理システム研究所
(キ)	建設工事標準歩掛	(一財)建設物価調査会
(ク)	工事歩掛要覧	(一財)経済調査会積算研究会
カ その他		
(ア)	京都市公共建築デザイン指針	京都市都市計画局公共建築部
(イ)	京都市公共建築物脱炭素仕様	京都市
(ウ)	確認申請事前調査報告書	京都市都市計画局建築指導部
(エ)	京都市版建築法令実務ハンドブック	京都市都市計画局建築指導部
(オ)	京都市建築物等における木材利用基本方針	京都市
(カ)	C A S B E E 京都について (HP) URL: <a href="https://www.city.kyoto.lg.jp/tokei/page/0000152813.html">https://www.city.kyoto.lg.jp/tokei/page/0000152813.html</a>	京都市
(キ)	小学校施設整備指針	文部科学省大臣官房文教施設企画部
(ク)	中学校施設整備指針	文部科学省大臣官房文教施設企画部

※上記資料等は必ず最新版を使用すること。

(適用基準図書の一覧)		
(2) 設備		
ア 設計指針に関するもの		
(ア)	建築設備計画基準	(一社)公共建築協会
(イ)	建築設備設計基準	(一社)公共建築協会
(ウ)	排水再利用・雨水利用システム計画基準・同解説	(一社)公共建築協会
(エ)	官庁施設の総合耐震計画基準及び同解説	(一社)公共建築協会
(オ)	建築設備耐震設計・施工指針	(一財)日本建築センター

(カ) 建築設備設計・施工上の運用指針	(一財)日本建築設備・昇降機センター
(キ) 建築物の省エネルギー基準と計算の手引き	(一財)建築環境 省エネルギー機構
(ク) 防災設備に関する指針	(一社)日本電設工業協会
(ケ) 昇降機技術基準の解説	(一財)日本建築設備・昇降機センター
(コ) 給排水設備技術基準	(一財)日本建築センター
(カ) 換気・空調設備技術基準・同解説	(一財)日本建築設備・昇降機センター
(シ) ガス機器の設置基準及び実務指針	(一財)日本ガス機器検査協会
(ス) 業務用ガス機器の設置基準及び実務指針	(一財)日本ガス機器検査協会
(セ) 浄化槽の構造基準・同解説	(一財)日本建築センター
イ 設計図書作成に関するもの	
(ア) 建築設備設計計算書作成の手引き	(一社)公共建築協会
ウ 設計図書の一部として作成されているもの	
(ア) 公共建築改修工事標準仕様書 (電気設備工事編)	(一財)建築保全センター
(イ) 公共建築工事標準仕様書 (電気設備工事編)	(一社)公共建築協会
(ウ) 公共建築設備工事標準図 (電気設備工事編)	(一社)公共建築協会
(エ) 公共建築改修工事標準仕様書 (機械設備工事編)	(一財)建築保全センター
(オ) 公共建築工事標準仕様書 (機械設備工事編)	(一社)公共建築協会
(カ) 公共建築設備工事標準図 (機械設備工事編)	(一社)公共建築協会
エ 積算に関するもの	
(ア) 標準単価使用マニュアル	京都市都市計画局
(イ) 公共建築工事積算基準	(一財)建築コスト管理システム研究所
(ウ) 公共建築工事積算基準の解説/設備工事編	(一財)建築コスト管理システム研究所
(エ) 建築設備数量積算基準・同解説	(一財)建築コスト管理システム研究所
(オ) 公共建築工事内訳書標準書式 (設備工事編)	(一財)建築コスト管理システム研究所
オ その他	
(ア) 京都市公共建築デザイン指針	京都市都市計画局公共建築部
(イ) 京都市公共建築物脱炭素仕様	

※ 上表において特記なきものは、国土交通省大臣官房官庁営繕部が制定又は監修したものを適用すること。

※ 上表において特記なきものは、最新版を適用すること。