

じどうせいと
児童生徒の
みなさんへ

ぎ が GIGAスクール

ひとり いちだい がくしゅうよう たんまつ かつよう
～1人1台学習用端末を活用～

ぎ が GIGAスクール

じどう せいと まな ふか ひろい いちだい ぎ が たんまつ
児童生徒のみなさんの学びを深めるために、1人1台のコンピュータ（GIGA端末）が
つか
使えます。

ぎ が たんまつ つか しら かんが つた あ まいにち がくしゅう
GIGA端末を使って、調べたり、まとめたり、考えを伝え合ったり、毎日の学習やいろ
ばめん かつよう
いろな場面で活用します。

ぎ が たんまつ かつよう がくしゅう GIGA端末を活用した学習のようす



おおがた
大型ディスプレイ
+ 充電保管庫

ひとり いちだい たんまつ
1人1台の端末



ぎ が たんまつ
GIGA端末のイメージ

つか こんなことに使います

しら がくしゅう 調べ学習

しら がくしゅう
インターネットで調べ学習



しゃしん どうが 写真・動画をさつえい



かんが つた あ みんなの考えを伝え合う



いけん こうりゅう グループで意見交流



じぶん かんが 自分の考えをまとめて 発表する



デジタルドリル かつよう デジタルドリル活用

がくしゅう ふ かけ つぎ がくしゅう
学習を振り返り、次の学習に

つなげる



デジタルドリル

ぎ が たんまつ けいさん
GIGA端末で計算や
かんじ れんしゅうどう
漢字の練習等を行います。



がくねん ひつよう
すべての学年で、必要な
ときに、GIGA端末を家に
も かけ
持ち帰ります。



ぎ が たんまつ つか
G I G A 端末の使いかた



※G I G A 端末は、
がくしゅうかつどう つか
学習活動のために使います。



つか
使うときは、先生の
しじ せんせい
指示をよく聞く



こわれたかな？と思ったら、
おも せんせい
すぐに先生へ



めい
ユーザー名や、パスワードは、
ともだち ひみつ
友達にも「秘密」



ただ しせい つか
正しい姿勢で使う
がめん ちか
画面に近づきすぎない



なまえ じゅうしょ ごじんじょうほう
名前や住所など個人情報は、
ぜったい せんせい
絶対にインターネットに
アップしない



ひと きず
人を傷つけたり、
おも
いやな思いをさせることは
ぜったい か
絶対に書きこまない



まも
ウイルスから守るため、
セキュリティがかけられています。
あやしいサイトにはいったら、
がめん と せんせい
すぐに画面を閉じて先生まで



つぎ
次のようなことをすると
こしょう
故障につながります
てい つか
丁寧に使ってね！



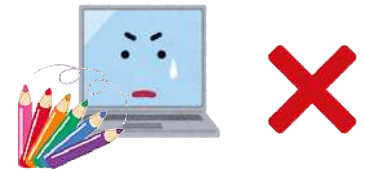
も はし
持ったまま走らない



お
落とさない



ぬらさない



えんぴつやペンで
らくがきしない



じめん お
地面に置かない



にっこう もと
日光の下やストーブの
ちか お
近くに置かない



じしゃく ちか
磁石を近づけない