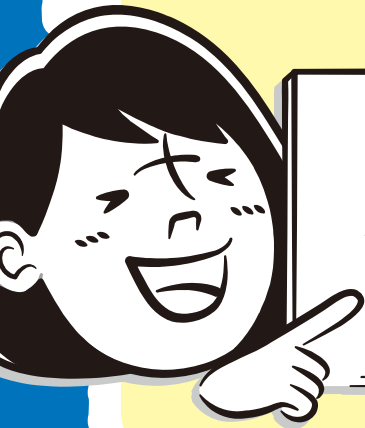


さあ出発！のってワクワク♪エコでニコニコ♪
夏のお出かけの合言葉は…

まよつととバス、 エコサマー



ほごしゃ ひとり
保護者1人につき
しょうがくせい ふたり
小学生2人までの
うんちん
運賃が無料!
むりよう

じっしきかん
実施期間

れいわ
令和
ねん
8年

7月17日 金 ~
8月31日 月

～おでかけのための3ステップ～

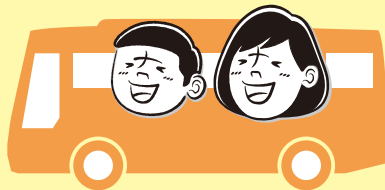
step.1



たいしょうろせん
対象路線&
りようほうほう
利用方法をチェック♪

へいじつ うんこう
※平日だけ運行するものや、
よやく ひつよう
予約が必要なものがあります。

step.2



ほごしゃ いっしょ しょうしゃ
保護者と一緒にいざ乗車♪

きょうとたんこまつどう
京都丹後鉄道は
じせん せんよう
事前に専用チケットをダウンロード♪

step.3



うんちん しはら し
運賃支払い時、
「エコサマー」と伝えて
おとなうんちん しはら
大人運賃のみお支払い♪

おとなうんちん しはらひろうほう こうつうきかん
※大人運賃の支払方法は交通機関により
こと じせん かくじん
異なりますので、事前^{じぜん}にHPをご確認ください。

対象のバス・鉄道

ぐるっとむこうバス・長岡京はっぴいバス: 保護者同伴なしでも小学生の運賃無料
あやバス: 保護者同伴なしでも中学生以下の運賃無料 (中学生は学生証が必要です)

京都北部

京都丹後鉄道(普通列車、快速列車)、丹後海陸交通
京都交通、中京交通
京丹后市営バス、いねタク<要予約>
福知山市営バス、三岳バス、庵我バス
中六人部バス、あやバス

京都中部

京阪京都交通、中京交通
亀岡市コミュニティバス、亀岡市ふるさとバス
南丹市ぐるりんバス、南丹市営バス
京丹波町町営バス

京都市内

京都市営バス、西日本ジェイアールバス
京都バス、京阪京都交通、近鉄バス
阪急バス、ヤサカバス、京阪バス
京都京阪バス
京北ふるさとバス

京都南部

阪急バス、ヤサカバス、京阪バス、京都京阪バス、
奈良交通(和東木津線のみ)、ぐるっとむこうバス、長岡京はっぴいバス、
城陽さんさんバス、コミュニティバスやわた、うじたわLIKEは一とバス
木津川市コミュニティバス、精華ぐるりんバス、
精華町デマンド交通<要予約>、村タク<要予約>



京都丹後鉄道の利用方法

- 京都丹後鉄道ホームページから専用チケットをダウンロード・印刷し、必要事項を記入。
- 保護者は駅窓口または券売機で専用チケットに記載した乗車区間と同一の普通乗車券を購入。
- 乗車前後に改札口で「エコサマー」と申告して専用チケットと普通乗車券を提示。

※専用チケットは、降車時に普通乗車券とともに回収します。
※無人駅で乗降車される場合は、降車時に運転士に「エコサマー」と申告の上、整理券・運賃とともに専用チケットをお渡しください。
※専用チケットは、乗車の都度必要になります。

専用チケットのダウンロードはこちら
(京都府HPからも入っていただけます。)



きょうと子育て応援パスポートサイト



パスポート提示で割引などの特典を受けられる「キッズフレンドリー施設」が京都府内にはたくさん。

きょうとエコサマー & まもっぷを活用して、おトクな夏のおでかけを♪

★ パスポート提示特典の一例 ★

- ★ 京都府立山城総合運動公園 (太陽が丘) <宇治市>
ファミリープールを小学生以下の家族連れで利用される際、保護者1名分の利用料が免除
- ★ 京都府立丹波自然運動公園 <京丹波町>
プール、バターゴルフ利用時に小学生以下のお子様同伴の場合、一家族につき、親又は祖父母の方1名分の料金が免除

HPはこちら >>>>>



地域を走るバスや鉄道が存続するためには、たくさんの方に利用いただくことが必要です。きょうとエコサマーは、子どもたちが公共交通に慣れ親しみむきかけを作ることで、より一層の利用促進につなげたいと願い、府内の交通事業者と地域が一丸となって取り組む事業です。

< 参考自治体 > 京都府内全市町村、丹波篠山市(兵庫県)、高浜町(福井県)
< 問い合わせ先 > 京都府交通政策課 ☎075-414-4363 京都市交通局企画調査課 ☎075-863-5022
※バス・鉄道の運行情報、対象路線等については、各運行会社、市町村にお問い合わせください。

