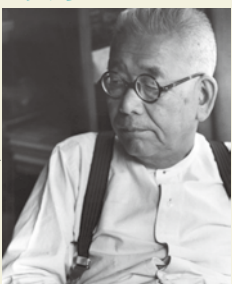


6/19(金)~8/16(日) 京都国立近代美術館

美を味わう姿勢貫き、革新に挑む

ユネスコ無形文化遺産登録記念 北大路魯山人の美 和食の天才

書や篆刻、料理、陶芸など多彩なジャンルで活躍し、美食の道を極めた北大路魯山人。「器は料理の着物」という名言を残し、和食の魅力を独自に読み解いた魯山人の仕事を通じて、日本の美意識やもてなしの精神、自然観を結晶させた器と料理の関係を探る。陶芸以外にも絵画や漆芸、書作品、料理や献立に関する著述資料も集め、京都の料亭の協力による現代写真家の写真や映像も織り交せて展開する。



撮影:土門拳



「造り盛込 備前四方(京都吉兆にて)」
撮影:連井幹生

丸太町通 075-761-9900
9時30分~17時
(会期中金曜は20時まで
入館は各30分前まで)
1,400円 月曜
(7/20は開館)、7/21

おすすめアクセス

京都駅前から 徒歩5分 9 9 一条戻橋・晴明神社前下車、徒歩約3分

招待券
プレゼント
5組10名様

開催中~8/2(日) 楽美術館

琳派400年記念 本阿弥家・尾形家の血脈を受け継ぐ 「楽歴代 装飾への荷担・抑制と解放」展

長次郎茶碗を本源に、450年の伝統を今に受け継ぐ楽茶碗。琳派の祖・本阿弥光悦から創造の魂を受け取った三代道入、現代琳派に通じる十五代吉左衛門の多様な装飾表現など、楽歴代が時代を追って模索した装飾の試みに迫る。



075-414-0304
10時~16時30分
(入館は16時まで)
900円 月曜
(7/20は開館)

おすすめアクセス
京都駅前から 徒歩9分 9・50 堀川中立売下車、徒歩約3分

招待券
プレゼント
5組10名様

開催中~8/16(日) 清水三年坂美術館

蒔絵の小箱

繊細できらびやかな装飾が施された、手の平サイズの蒔絵の小箱。鎖国の開けた19世紀には西洋人たちをも魅了し、おびたしい数の作品が海を渡っていったという。欧米より里帰りした作品を含む約60点の華麗な世界が広がる。



群蝶蒔絵小箱 / 遊民
9.3 x 12.3 x 4.0 cm

075-532-4270
10時~17時
(入館は16時30分まで)
800円
月曜・火曜(7/20は開館)

おすすめアクセス

京都駅前から 徒歩10分 100・206 清水道下車、徒歩約7分

招待券
プレゼント
5組10名様

「ナイス・ミートin山科」開催!!

駅を市民の皆様の文化芸術の発表・振興の場としたいという想いで行われていた「アートパフォーマンスin山科駅」が、平成27年4月から「ナイス・ミートin山科」として生まれ変わりました!

日時・出演者
7月18日(土) 16時~(1時間程度)
日吉ヶ丘ギターマンドリンアンサンブル

場所
山科駅「音の広場」



*ご観覧いただく際は、通行のお客様の妨げにならないようご注意ください。

今月の「おふたいむ」はいかがでしたか? 招待券のご応募は下記の宛先まで住所、氏名、年齢、ご希望の招待券名、「おふたいむ」へのご意見・ご感想を記入してハガキもしくはメールでお送りください。ご意見・ご感想は「読者からの声」で匿名にてご紹介させていただきます。8/13(木) 当日消印有効。

*当選者の発表は招待券の発送をもってかえさせていただきます。

〒604-8823 京都市中京区壬生松原町3-12
ひでみ企画内「おふたいむ」編集室宛
tel 075-322-3717(土・日曜、祝日休業)
fax 075-322-3719
e-mail hidemi@gold.ocn.ne.jp

市バス・地下鉄に関するお問い合わせは下記の市バス・地下鉄案内所まで
交通局 tel 075-863-5200
京都駅前 tel 075-371-4474
コトチカ京都 tel 075-371-9866
北大路駅 tel 075-493-0410
丸丸御池駅 tel 075-213-1650

R70 古紙配合率70%
再生紙を使用しています。

7/1(水)~7(火) 西陣 ぐらしの美術館 富田屋

縁結び 西陣町家の七夕祭

“織姫”を大切にしている西陣の町家ならではの七夕祭を体験。呉服商の町家見学や竹飾り作り、七夕料理などが楽しめる。要予約(2名~)。

075-432-6701
11時~13時 8,640円

おすすめアクセス

京都駅前から 徒歩9分 9 9 一条戻橋・晴明神社前下車、徒歩約3分



7/19(日) 松尾大社

御田祭

600年以上続く古式ゆかしい伝統神事。早苗を持つ植女の姿が、山城地方の素朴な田植え祭りを今に伝える。京都市指定無形民俗文化財。

075-871-5016 10時~

おすすめアクセス

京都駅前から 徒歩28分 28 松尾大社前下車すぐ



7/19(日)~26(日) 下鴨神社

御手洗祭

境内にある御手洗池の湧水に足を浸して献灯し、一年の無病息災を祈る。足つけ神事ともいわれる祭礼で、毎年土用の丑前後約5日間開催。

075-781-0010
5時30分~21時
(入館は16時30分まで)
800円
月曜・火曜(7/20は開館)

おすすめアクセス

京都駅前から 徒歩4分 4・205 下鴨神社前下車すぐ



7/10(金) 京都コンサートホール

京都市立芸術大学音楽学部・大学院音楽研究科第149回定期演奏会

生誕150年を迎えたJ.シベリウスが、祖国を題材に作曲した交響詩「フィンランディア」などを演奏。郷愁あふれる音の世界を楽しめる。

075-334-2204(京都市立芸術大学事務局連携推進課事業推進科担当) 19時~
全席自由1,200円、未就学児の入場不可

7/20(月・祝)

子どものための「音楽のトビラ」 「3つのクラヴィア」

子どもたちにとって身近な楽器であるピアノなど、3つの鍵盤楽器に焦点をあてた、音楽の楽しみ方が学べるコンサート。

075-711-3231(電話受付は10~17時、第1・3月曜休)
14時~
全席指定3,000円、5~18歳1,500円、5歳未満のお子様の入場不可

おすすめアクセス

地下 北山駅下車、徒歩約5分



事前学習から自由行動まで
必要な情報がこの1冊に!

好評発売中!

修学旅行

A5判
オールカラー
定価500円
(税別)



修学旅行に特化した5つの特徴

- 「食べる」スポットの情報満載!
- 自由行動を応援する詳しいアクセス情報
- 目印が豊富なエリアマップ
- 学習のヒントを提供するガイド&コラム
- 体験学習施設などの豊富なデータ

「旅なび」ホームページをご覧ください。

<http://www.tabinabi.jp/>

お問い合わせ

株式会社ひでみ企画

京都市中京区壬生松原町3-12

TEL 075-322-3717

FAX 075-322-3719

e-mail info@hidemikikaku.co.jp