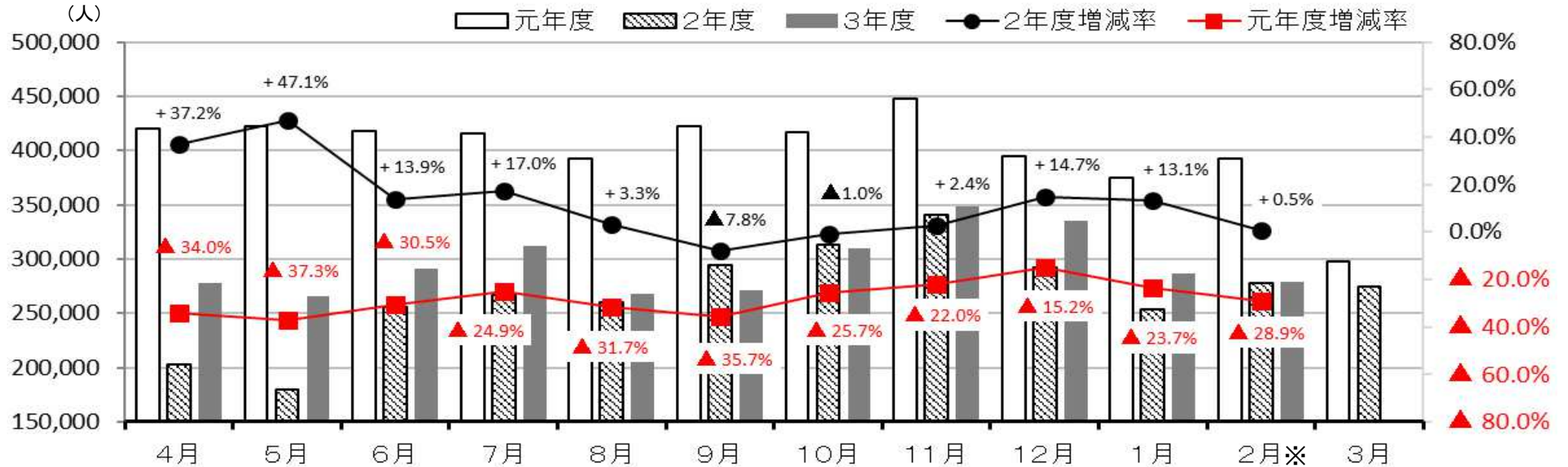


地下鉄の1日当たりのお客様数（令和3年度）速報値

（単位：千人）

	令和元年度	令和2年度	令和3年度				令和元年度	令和2年度	令和3年度		
				対元年度比	対2年度比					対元年度比	対2年度比
4月	421	202	278	△34.0%	+37.2%	12月	395	292	335	△15.2%	+14.7%
5月	423	180	265	△37.3%	+47.1%	1月	375	253	286	△23.7%	+13.1%
6月	418	255	291	△30.5%	+13.9%	2月	395	278	279	△29.3%	+0.5%
7月	415	266	312	△24.9%	+17.0%		392			△28.9%	
8月	393	260	268	△31.7%	+3.3%	3月	298	275			
9月	422	294	271	△35.7%	△7.8%		385				
10月	417	313	310	△25.7%	△1.0%	年平均	400	267			
11月	447	341	349	△22.0%	+2.4%						

※2月、3月の下段網掛けはH30年度の数值



※2月はコロナの影響があったためH30年度との数值比較