

ロビーで迎えてくれる印象のガラス装飾作品



文化・芸術のまち京都

芸術の秋は
個性派は
ミュージアムへ

私が
紹介します！
梅津営業所
市バス運転士
松田 雅之

金閣寺
付近

京都府立堂本印象美術館

きょうとふりつどうもといんしょうびじゅつかん

きぬかけの路沿いにひと際異彩を放つ建物があります。大正から昭和にかけて京都で活躍した日本画家・堂本印象の美術館です。外観から内装まですべて自らデザインしており、装飾の細部までこだわりが垣間見られます。印象ワールドにどっぷり浸りましょう。

☎075-463-0007 開9時30分～17時(最終入館16時30分) 料510円
開月曜(祝日の場合は翌平日)、12月28日～1月4日 ※その他展示替
などで臨時休館あり 〇京都駅前から市バス50または〇四条烏丸
(地下四条駅)から市バス12・52・55〇立命館大学前下車すぐ

- 新型コロナウイルス感染症の影響に伴い、掲載内容は変更となる場合があります。
- お出かけにつきましては、政府および各都道府県知事から発出されている対処方針等へご協力いただきますようよろしくお願いいたします。



展覧会情報

10/8(土)
11/23(水・祝)

山口華楊
—いのちに心をよせて—



山口華楊《虎》1956年
丸一鋼管株式会社蔵

文化・芸術を重んじてきた京都には、美術館や博物館がたくさんあります。今号では、小規模ながら個性がキラリと光るミュージアムをご紹介します！



- 2018年にリニューアルオープン。独自のレリーフが目を引く
- CMでも話題のオリジナル羊かん「光る窓」1,000円

職員インタビュー

梅津営業所 市バス運転士 松田 雅之

京都にはさまざまな美術館が点在していますが、私のおすすめは、食文化に特化した体験型ミュージアム「京の食文化ミュージアム・あじわい館」です。伝統ある京の食文化を「みる！つくる！あじわう！」ができる、京都ならではのスポット。毎月開催される料理教室や試食付講演会など、楽しみながら京の食文化に親しむことができますよ。



ぜひ
地下鉄・市バスに
乗って行って
みてください！

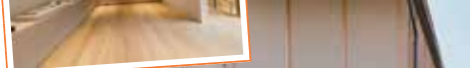
ZENBI-鍵善良房- KAGIZEN ART MUSEUM

ゼンビー かぎぜんよしふさー カギゼン アート ミュージアム

祇園に本店を構える老舗和菓子店・鍵善良房が手がけるミュージアムが、2021年にオープン。鍵善と深い関わりのあった木工作家・黒田辰秋の作品展示を中心に、京都のまちが大切にしてきた「美」を世界へ発信する、祇園の新名所です。

〒075-561-2875 開10時～18時(最終入館17時30分) 開1,200円 開月曜(祝日の場合は翌平日)、年末年始、展示替期間 四條烏丸(地下四條駅)から徒歩20分・203・207・11・12・46・58 四條京阪前下車、徒歩約3分

●建物2階建てで、3つの展示室がある
●隣には「museum shop Zplus」を併設



向かいにはZEN CAFEもあります



八坂神社
付近

開催中
2023年
2/12(日)

原榮三郎が撮った京都
Warhol in Kyoto 1974



©原榮三郎 / Hara Eizaburo

細見美術館

ほそみびじゅつかん

仏教美術から茶の湯、江戸絵画など、日本美術のほぼすべての分野・時代の作品を網羅する美術館。日本の伝統文化を継承・普及すべく開催される、多彩な切り口の企画展が注目される。館内にはショップやカフェ、そして茶室「古香庵」も併設。

〒075-752-5555 開10時～17時(最終入館16時30分) 開覧会によって異なる 開月曜(祝日の場合は翌日)、展示替期間 地下 東山駅から徒歩約10分、または 四條河原町から徒歩32・46 岡崎公園ロームシアター京都・みやこめっせ前下車、徒歩約2分



平安神宮
付近

招待券
プレゼント
5組10名様



建物は式台玄関をもつ武家屋敷。京都市指定有形文化財



●日本初の根付専門の美術館。収蔵数は6,000点を越える

京都 清宗根付館

きょうと せいしゅうねつけかん

根付とは、印籠などの提げ物を帯から吊るす際の留め具のこと。世界では「Netsuke」と呼ばれ、日本が誇る小芸術品です。人物や動植物をはじめ、歌舞伎や妖怪などモチーフは多岐にわたります。ユニークなデザインと精巧な彫刻に注目！

〒075-802-7000 開10時～17時(最終入館16時30分) 開1,000円 開月曜(祝日の場合は翌火曜)、年末年始、夏季 四條烏丸(地下四條駅)から徒歩20分・203・3・8・11・13・91または 京都駅前から徒歩26・28 壬生寺道下車、徒歩約3分



●建物2階建てで、3つの展示室がある
●隣には「museum shop Zplus」を併設

開催中
12/4(日)

響きあうジャパニーズアート
琳派・若冲 × 鉄腕アトム・初音ミク・リラクマ

開1,400円 リラクマ×磯馴松 ©2022 San-X Co., Ltd. All Rights Reserved

京町家のモチーフを取り入れた現代建築風の建物

●六兵衛窯 狗見 銘々皿8,800円、六兵衛窯 狗見 小皿3,300円
●吹き抜け空間にあるカフェ・レストランでほっとひと息



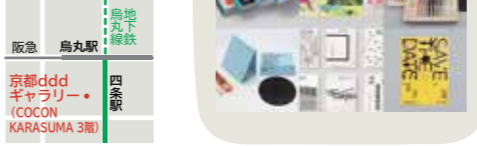
2022年7月 移転リニューアル!

京都dddギャラリー

きょうとディーディーディーギャラリー

1991年に大日本印刷が開設したグラフィックデザイン専門のギャラリー。今年7月、四條烏丸へ移転しました。最新技術を活用した鑑賞方法などにも取り組み、デザインの新たな可能性に出会える場として注目されます。

〒075-585-5370 開11時～19時(土・日曜、祝日は～18時) 開無料 開月曜(祝日の場合は翌日、祝日の翌日は開館) 地下 四條駅からすぐ



●製造から10年間保存可能な災害用備蓄飲料水「京のかがやき 疏水物語」を販売中! (1本100円)

地下鉄+バスでスピーディかつスムーズに京都観光!

地下鉄・市バスの時刻表・路線図、地下鉄・バス1日券 HPIはこちら▶

訪れたいミュージアムがきっと見つかる便利なサイト

京都ミュージアム探訪

京都市内にある美術館・博物館・科学館などの文化施設をエリア別に紹介。ミュージアム巡りにおすすめ!



あわせて行きたい!

琵琶湖疏水記念館

びわこそすいきねんかん

琵琶湖から京都へと水を運ぶ人工運河「琵琶湖疏水」についてくわしく学べる施設。

〒075-752-2530 開9時～17時(最終入館16時30分) 開無料 開月曜(祝日の場合は翌平日)、12月29日～1月3日 地下 蹴上駅から徒歩約7分、または 京都駅前から徒歩5分 5 岡崎法勝寺町下車、徒歩約4分

●製造から10年間保存可能な災害用備蓄飲料水「京のかがやき 疏水物語」を販売中! (1本100円)

ケース単位(24本入2,400円)での購入はこちら



NEWS & TOPICS

KARASUMA 大茶会

其の六

開催期間 令和4年 10月26日(水)～11月8日(火)

開催場所 大丸京都店・烏丸周辺店舗

交通系も出します!

発車オーライ! 制服姿で市バスの運転士さん気分を満喫

出店日時 令和4年10月30日(日) 11時～16時

出店場所 KARASUMA大茶会 in竹間公園

※雨天中止

交通局×大丸京都店 タイアップ企画 交通カード*をご提示の各日先着50名様に〈山政小山園〉のグリーンティ(クールグリーンDXスティック)を進呈!

実施日 10月29日(土)、30日(日)、11月5日(土)、6日(日)

進呈場所 大丸京都店1階 店内ご案内所前特設カウンター

※交通局の路線を含む市バス・地下鉄各種定期券、バス1日券、地下鉄1日券、地下鉄・バス1日券

ポテロ展 京都を巡るフォトラリー

実施期間 令和4年10月22日(土)～12月11日(日)

参加方法 ①フォトシートを撮影した写真3枚をSNS(TwitterまたはInstagram)にてハッシュタグ「#ポテロ展」を記載し投稿。 ※1つの投稿に3つのフォトシートをまとめて投稿してください。 ②投稿画面を景品交換場所の烏丸御池駅案内所にて提示した方に、参加景品としてポテロ展オリジナル缶バッジセットを進呈。

フォトポイント ①烏丸御池駅 ②東山駅 ③十条駅

景品 ポテロ展オリジナル缶バッジセット(先着500名様)

すみっこぐらし がいがむら かくれんぼ

交通局×嵐電×東映太秦映画村がコラボしたスタンプラリーを実施します! お子様と一緒にぜひご参加ください!

参加方法など詳しい情報は交通局HPをご覧ください!

実施期間 令和4年10月22日(土)～令和5年1月15日(日)

参加方法 ①ラリーポイントを巡り、スタンプを押してゴールを目指す。 ②スタンプを6つ集めると、映画村インフォメーションで限定しおりを進呈。

ラリーポイント ①地下鉄・烏丸御池駅 ②嵐電・帷子ノ辻駅「映葉座」 ③地下鉄・東山駅 ④嵐電・嵐山駅 ⑤地下鉄・太秦天神川駅 ⑥東映太秦映画村

©2022 San-X Co., Ltd. All Rights Reserved.

参加方法など詳しい情報は交通局HPをご覧ください!

実施期間 令和4年10月22日(土)～令和5年1月15日(日)

参加方法 ①ラリーポイントを巡り、スタンプを押してゴールを目指す。 ②スタンプを6つ集めると、映画村インフォメーションで限定しおりを進呈。

ラリーポイント ①地下鉄・烏丸御池駅 ②嵐電・帷子ノ辻駅「映葉座」 ③地下鉄・東山駅 ④嵐電・嵐山駅 ⑤地下鉄・太秦天神川駅 ⑥東映太秦映画村

NEWS&TOPICSの問合せ 京都市交通局企画総務部営業推進課 ☎075-863-5065

Kotochika 通信

fitfit 京都駅

オブリートウの木型を採用し、足の指をしっかりと開き地面をつかむように歩くことで蹴り出しを促します。ミッドソールは、土踏まずアーチとかかとの横ブレを防ぐ3D形状になっています。

☎075-366-4375 開10時～21時

レースアップジップブーツWoW10 17,600円

※営業時間は変更となる可能性があります。詳しくは、店舗にお問い合わせください。

ミュージアム & イベント Guide

市バス・地下鉄沿線の祭りや行事、イベントなどをご紹介します。

開催中 12/25(日) NAKED GARDEN ONE KYOTO

ネイキッドが京都市、宇治市、滋賀県大津市などと共に城や寺社仏閣などの歴史的建造物を舞台に、バーチャルと現実がクロスオーバーする次世代型街歩きプロジェクトを始動。開催地は、元離宮二条城や平安神宮ほか多数。

開催地により異なる

文化庁京都移転記念

招待券プレゼント 5組10名様

開催地などの詳細はこちら



11/11(金) 13(日) 京都市内各所 京都モダン建築祭

京都で大切に守り継がれてきたモダン建築。京都市役所本庁舎や丸福樓(任天堂旧本社社屋)をはじめ約30もの貴重な建築が一斉公開されるイベントを初開催! 事前予約制の特別ツアーなども実施される。

10時~17時
パスポート WEB決済1,500円
(当日現金払いは2,000円)

参加建築やパスポートなどの詳細はこちら



お得なスペシャルセット券!

- パスポート & 地下鉄1日券 2,300円
- パスポート & 地下鉄・バス1日券 2,600円

先着でノベルティをプレゼント!



●聖アグネス教会 (写真提供: 学校法人平安女学院)
●草島医院

市バス・地下鉄をご利用の皆様へ

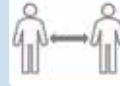
ご利用の際にはマスクの着用を!



車内・ホームでの会話をはなるべく控えめに!



なるべく間隔をあけてご利用を!



こまめな手洗いの励行を!



編集室より

めざせ 京都通 京都検定 挑戦!

問1 琵琶湖疏水の付帯工事として蹴上に建設され、そこで作られた電気が京都の市電などに使われ、産業の近代化に貢献した施設はどれか。(3級)

- ア 舎密局
- イ インクライン
- ウ 水力発電所
- エ 勸業場

問2 「鴨川の水、双六の賽、山法師」は、思うようにならないものたとえで知られる。山法師がいたといわれる山はどこか。(2級)

- ア 比叡山
- イ 稲荷山
- ウ 愛宕山
- エ 鞍馬山

問3 京都画壇の基礎を築いたとされる亀岡出身の人物で、写生を重視し、「雪松図屏風」(国宝)などの作品で知られ、寛政造営の御所襖絵の制作にも携わった画家は誰か。(1級)

※本問題は「京都・観光文化検定試験」第19回の問題より抜粋しています。
※「京都・観光文化検定試験」「京都検定」は京都商工会議所の商標です。
▶答えは左下です。



鑑賞後にショップを物色したり、カフェでまったりするのも、ミュージアムめぐりの醍醐味ですよ。ポストカードはマストで買っちゃいます。

2月号のテーマ あなたはどっち派? あんこ or チョコレート

和菓子のイメージが強い京都ですが、実はチョコレートの名店もたくさん! 京都のあんこ&チョコレートに関するご意見をお送りください。おふたいむと一緒にしてくれる情報を、お待ちしております!

ミュージアム・イベント招待券、地下鉄・バス1日券、防災てぬぐい「そなえぬの」プレゼントへのご応募は、右記の宛先まで (1) 住所 (2) 氏名 (3) 年齢 (4) ご希望のプレゼント (5) 上記テーマへのご意見、おふたいむへの感想を記入して、メールもしくははがきでお送りください。11/14(月)当日消印有効。

プレゼント

地下鉄・バス1日券
地下鉄・市バスで効率よく市内を巡ろう!...8名様



防災てぬぐい「そなえぬの」
用意しておくべき防災用品が一目瞭然!...5名様
※柄はランダム



〒604-8823
京都市中京区壬生松原町3-12
ひでみ企画内「おふたいむ」編集室宛
TEL:075-322-3717(土・日曜、祝日休業)
FAX:075-322-3719
e-mail:hidemi@gold.ocn.ne.jp

※当選者の発表はプレゼントの発送をもってかえさせていただきます。

京都市交通局公式SNSも要チェック!

Twitter

Instagram



市バス・地下鉄のご利用に関するお問合せは、ナビダイヤル 0570-666-846

“もしも”にそなえて まず一枚

防災てぬぐい

シリーズ

株式会社ひでみ企画
京都市中京区壬生松原町 3-12
☎ 075-315-3611

※画像はイメージです。実際の商品とは異なる場合がございます。



WEBにて販売中!!

890mm×350mm
税込 1,000円

ZOOM UP!

そなえぬの for men / women

そなえぬの for dogs / cats

ZOOM UP!

そなえぬの for pets