

ほっと一息、**京都**であそぼう

2012 No.144

# おふたいむ Off Time

# 10

KOTO  
Chika

地下鉄京都駅の古都的駅ナカ商業施設

## Kotochika 京都

北改札口エリア

9/25 (火) OPEN!

駅の利便性を向上させ、人と人が出会える楽しい空間にするため、「コトチカ四条」、「コトチカ御池」の開業に続いて、いよいよ9/25 (火)に地下鉄京都駅の商業スペース「コトチカ京都」の北改札口エリアがオープン！  
地下鉄京都駅が、心弾むワクワク空間に変身します。  
皆様お誘いあわせのうえ、「コトチカ京都」へお越しください。



### Kotochika 京都 出店ラインナップ

|                                   |  |   |  |  |  |
|-----------------------------------|--|---|--|--|--|
| 北改札口<br>エリア<br><br>9/25 (火)<br>開業 | <br><b>Auntie Anne's</b><br><small>PRETZEL PERFECT</small><br>アンティ・アンズ<br>(プレッツェル&カフェ) | <br>Garland<br>of Dew<br>ガーランド オブ デュウ<br>(アクセサリー) | <br><b>LOWRYS FARM</b> +<br>ローリーズファームプラス<br>(アパレルショップ) | 中央改札口<br>エリア<br><br>平成 25 年<br>春開業予定   | <br><b>SUPERMARKET</b><br><b>成城石井</b><br>成城石井<br>(スーパーマーケット) |
|                                   | <br><b>L'OCCITANE</b><br><small>EN PROVENCE</small><br>ロクシタン<br>(コスメ)                  | <br><b>Les Signes</b><br>レシーニュ<br>(雑貨)            | <br><b>J!NS</b><br>ジンズ<br>(メガネ・サングラス)                  | <br><b>KYOTO SIZUYA</b><br><small>Your good times are just beginning</small><br>志津屋<br>(ベーカリー) | <br><b>OC</b><br>小川珈琲<br>小川珈琲<br>(珈琲ショップ)                    |

百年分の、  
ありがとう



【凡例】 空問い合わせ 時間 料金 休日 地下 地下鉄 市バス 市バス 市バス停 JR JR線 近鉄 近鉄 阪急 阪急電鉄 京阪 京阪電車 嵐電 嵐電 阪電 叡山電鉄

京都市交通局

発行：京都市交通局 企画総務部営業推進課

〒616-8104 京都市右京区太秦下刑部町12番地

☎075-863-5068

http://www.city.kyoto.lg.jp/kotsu/

地下鉄  
京都駅

# Kotochika 京都

西日本  
初出店

① アンティ・アンス  
＜ブレッツェル&カフェ＞

手づくり、焼きたてにこだわった焼き菓子「ブレッツェル」を販売。  
◎ 8時～20時



オープン時には京都限定「きなこブレッツェル」が登場！

② ガーランド オブ デュウ  
＜アクセサリー＞

大人の女性の心を満たすジュエリー感覚のアクセサリーセレクトショップ。  
◎ 10時～21時



天然石やイヤールを組み合わせてカスタマイズできるネックレス

京都  
初出店

③ ローリーズファームプラス  
＜アパレルショップ＞

さまざまな素敵商品が続々登場する人気アパレルショップ。  
◎ 10時～21時



人気のイヤールシリーズの秋バージョン。※写真はいメージです。



④ ロクシタン<コスメ>

厳選植物素材を使用した南仏プロヴァンスのライフスタイルコスメ。  
◎ 10時～21時



指先から女性らしさが香るバラ色の潤い

京都  
初出店

⑤ レシーニュー <雑貨>

京都初出店を記念して人気の変形トートの限定サイズを販売。  
◎ 10時～21時



ミニミニ変形トート 3,045円  
ギフトにもおすすめ

⑥ ジンズ <メガネ・サングラス>

手ごろな価格でファッション性や機能性の高い商品がそろそろ、人気の高い店舗。  
◎ 10時～21時



earth music&ecology  
コラボ第2弾 5,990円～

平成 25 年春開業予定

⑦ 成城石井 <スーパーマーケット>

「コトチカ」では、四条駅に続き、京都駅にも出店する食品スーパー。

⑧ 志津屋 <ベーカリー>

地元京都のベーカリー。コトチカ四条など、地下鉄各駅でも人気のお店。

⑨ 小川珈琲 <珈琲ショップ>

「職人気質と創造心」という京都の伝統を受け継ぎ、珈琲を作りつづけているカフェ。

地下鉄四条駅

# Kotochika 四条

① インデックス <服飾・雑貨>

フェルト中折れハット 2,990円とパティパティJQストール 1,999円  
◎ 10時～21時



オフィスでも大活躍のトレンド感あるアイテムを提案します。(米村店長)

④ 駅ナカスイーツ <スイーツ>

全国各地の名店や隠れた人気店などが次々に出店します。(藤川店長)



◎ 11時～21時

② クリスピー・クリーム・ドーナツ <ドーナツ&コーヒー>

期間限定「ハロウィン ダン」 2,000円 (12個入り)  
◎ 8時～21時



本商品のご購入者にはキャンペーンをプレゼントします(数量限定)。(足達店長)

⑤ 志津屋 <ベーカリー>

パンの種類も豊富に、毎月数種類の新商品を発売しています。(安田店長)



◎ 7時30分～21時

③ 青山フラワーマーケット <生花・グリーン>

ハロウィン限定アレンジメントMサイズ 3,675円  
◎ 10時～21時



10月はハロウィン限定商品をたくさんご用意しております。(細川店長)

⑥ カフェ・スタツィオーネ <カフェパル>

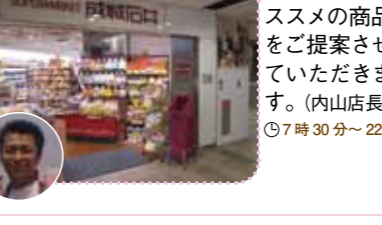
駅ナカなので、待ち合わせや買い物帰りのお茶にも便利です。(都築店長)



◎ 7時30分～22時30分

⑦ 成城石井 <スーパーマーケット>

成城石井オススメの商品をご提案させていただきます。(内山店長)  
◎ 7時30分～22時



⑧ ラフィネ <リラクゼーション>

10/1(月)からは期間限定の美脚キャンペーンを行います。(板倉店長)  
◎ 10時～22時



「Kotochika 四条」開業2周年

記念イベントを開催!

「Kotochika 四条」開業2周年を記念し、お客様への感謝の気持ちを込め、「Kotochika 四条」において記念イベントを開催します。

その① 新商品の試食や試飲、肩もみ無料体験、ブーケブチレッスンなどでおもてなし!  
◆実施日: 9/30(日) 12時～16時

その② 当日のお買い上げレシート持参でチョコQゲームに挑戦!  
◆実施日: 9/30(日) 16時～16時30分

その③ 「2歳の写真展」開催!  
◆展示期間: 9/30(日)～10/8(月・祝)

「2歳の写真展」展示写真を募集!  
[Kotochika 四条]と同じ、平成22年生まれの元気なお子様の写真(30名様)を募集しています。  
応募締切 9/19(水) 必着  
応募方法等 京都市交通局ホームページに掲載している「2歳の写真展」提出写真の募集についてをご覧ください。  
問い合わせ 075-863-5068(京都市交通局営業推進課)

その④ 2nd Anniversary Sale 開催!  
◆期間: 10/1(月)～10/8(月・祝)

地下鉄烏丸御池駅

# Kotochika 御池

① デイリーヤマザキ <コンビニエンスストア>

◎ 7時～22時



② 志津屋 <ベーカリー&カフェ>

◎ 7時～21時



「おふたいむ」のiPhone 定期配信サービスをご存じですか? App Storeで「おふたいむ」を検索+ダウンロードすると、紹介施設の地図、電話番号、ホームページなどのアクセスが簡単に! ぜひご利用ください。※10月号の配信は9/13(木)予定です。遅れる場合がありますのであらかじめご了承ください。

## 「大原のしそ豆乳」を発売!!

皆様からご応募いただいた315件のアイデアの中から、今年6/10(日)に開催の「京都市公共交通100周年記念フェスタ」で行った試食会において1位に選ばれた「大原のしそ豆乳」の発売を開始します!

発売開始日 9/12(水) 発売時間 12時～20時  
発売場所 地下鉄「京都駅」「四条駅」の改札外ブース



試食会の様子

好評発売中!

第1弾 水尾の柚子ちーず  
第2弾 南山城村の抹茶ばなな



京都市公共交通100周年記念グッズ

「がま口財布」を各1,500個 限定発売!!  
9/24(月) 発売開始!



発売額 各1,800円(税込)  
9/23(日)開催の「バスまつり」会場にて、各300個を先行発売します。  
※「バスまつり」の詳細については、次ページをご覧ください。

- ポイント① 「市バス」又は「地下鉄」車両の刺繍入り!
- ポイント② 首から掛けられ、取外しができる皮紐付!
- ポイント③ きっちり留まる口金だから安心!

発売場所: 市バス・地下鉄案内所、定期券発売所 ※写真はすべてイメージです。いずれも数量に限りがあります。売切れの際はご了承ください。

スロット&KANSAI 2013 好評発売中!

## 電車・バスカレンダー

スロット&KANSAI加盟社局が共同で毎年発行しているカレンダーで、電車・バスのファン向けに電車面とバス面を毎月、両面楽しんでいただけるカレンダーです。電車・バスのペーパークラフトが付いているので使い終わってからも楽しめます。

発売額 800円(税込)



# 9/22(土・祝)・23(日)は地下鉄沿線でのイベントが盛りだくさん!

## 市営地下鉄 1dayフリーチケットで沿線イベントを満喫しよう!

**国際会館駅** 9/23(日) 国立京都国際会館

### 公共交通100周年を記念して 京都で開催

# 第12回 スルッとKANSAI バスマつり

京都市の公共交通は今年で開業100周年を迎えました。これを記念して、9月20日の「バスの日」にちなんで人気イベントが、平成15年以来9年ぶりに京都で開催されます。実は「バスの日」は、明治36年に京都市で日本初の乗合自動車が発行された日をもって制定されたものです。バス草創の地である京都で、たくさんのバスに触れ合い、もっともっとバスの魅力を感じてください。



**おすすめアクセス**  
地下 国際会館駅下車、徒歩約5分

加盟24社局のバスが勢ぞろい  
京都市公共交通100周年を記念したデコレーションバスなど、全24台のバスが大集合。

記念グッズを手に入れよう!  
京都バスがデザインされた「がま口財布」など、100周年記念のグッズが目白押し。

バスマつり初!! お坊さん登場  
ご当地京都などのお坊さんが、ステージでありがたいお話を展開?!

教えて、市長さん  
当日は京都市長もゲスト参加。市バスにまつわるクイズに答えよう!



どんなバスが登場するかはお楽しみ。  
市内のグッズも盛りだくさん。  
会場は地下鉄国際会館駅下車すぐ。  
スポーツコメンテーターの奥野志子さんなどによる「歩くまちトーク」もあるよ。  
必ず地下鉄などの公共交通機関で来てね。

**東山駅** 9/22(土・祝)・23(日)  
平安神宮前 神宮道・沿道一帯

### 京都岡崎レッドカーベット

神宮道ホコテンでのマーチングバンドやコスプレ、時代祭の行列など多彩なパフォーマンスの他、京グルメの屋台やアート作品のブースも並ぶ。  
☎075-222-4178 (京都岡崎魅力づくり推進協議会事務局) ⑩10時~17時(雨天決行・荒天中止)  
👁️見学自由

**おすすめアクセス**  
地下 東山駅下車、徒歩約10分

**東山駅** 9/22(土・祝)・23(日)  
みやこめっせ他

### 京都国際マンガ・アニメフェア2012

ブース展示や限定グッズの販売、人声優らによるイベントを開催。  
☎075-222-3324 (京都国際マンガ・アニメフェア実行委員会事務局)  
⑨9時~17時(9/23は15時まで)  
👁️1,000円

**おすすめアクセス**  
地下 東山駅下車、徒歩約8分



**烏丸御池駅** 9/22(土・祝)~12/24(月・祝)  
京都国際マンガミュージアム

### 特別展 ガイナックス流アニメ作法

「天元突破グレンラガン」など、数々の名作を生み出してきたガイナックスのアニメ製作現場を再現。  
☎075-254-7414 ⑩10時~18時(入館は17時30分まで) ⑨200円(別途ミュージアム入場料800円が必要) ⑨水曜(祝日は開館、翌日休館)、10/7

**おすすめアクセス**  
地下 烏丸御池駅下車すぐ



## ミュージアム&イベント Guide [10月]

10/10(水)~12/6(木) 京都市美術館

### 大エルミタージュ美術館展

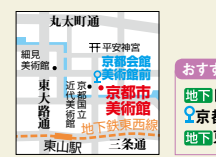
招待券プレゼント 5組10名様

世紀の顔・西欧絵画の400年

エルミタージュ美術館の300万点を超えるコレクションの中から、特に充実している16世紀から20世紀初頭までの西欧絵画89点を一堂に展示。モネやピカソら83名の巨匠達の作品を一度に堪能できる。  
☎075-771-4107 ⑨9時~17時(10/26~28は20時まで、入館は各30分前まで) ⑨1,500円 ⑨月曜



ビエール=オーギュスト・ルノワール 《黒い服を着た婦人》 1876年  
© Photo: The State Hermitage Museum, St. Petersburg, 2012



**おすすめアクセス**  
地下 山科駅(近鉄) 京都駅から市バス5・100  
京都会館美術館前下車すぐ、または地下 東山駅下車、徒歩約10分

10/5(金) 市内各地

### ニュー・ブランシュ KYOTO 2012

パリで毎年10月の夜に開催される「ニュー・ブランシュ(白夜祭)」に合わせて、市内各地で無料で楽しめる現代アートのイベントを開催。  
☎075-222-3072 ※詳細は京都市総合企画局国際化推進室のHPをご覧ください。

10/5(金)・6(土) 京都ノートルダム女子大学

### ビートルズ・レコードデビュー50周年記念 京都大会

基調講演~ビートルズの遺伝子を語る~シンポジウム  
ゲスト:音楽評論家・作詞家 湯川れい子  
⑩10/5の13時35分~17時 ⑨入場無料

スペシャルコンサート  
ゲスト:ウルフルズドラマー・サンコンJr.ほか  
⑩10/6の12時30分開場、13時開演  
⑨1,500円



**おすすめアクセス**  
地下 北山駅下車、徒歩約7分

**お問い合わせ**  
☎070-5058-1253

10/13(土) 地下鉄山科駅「音の広場」

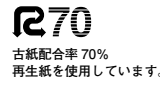
### アートパフォーマンス in 山科駅

出演:コムソウサクセス大合戦!?  
内容:サクセス演奏  
☎075-863-5213 ⑩16時開演 ⑨見学無料

今月の「おふたいむ」はいかがでしたか? 招待券のご応募は下記の宛先まで住所、氏名、年齢、ご希望の招待券名、「おふたいむ」へのご意見・ご感想を記入してハガキもしくはメールでお送りください。ご意見・ご感想は「読者からの声」で匿名にてご紹介させていただきます。10/15(月) 当日消印有効。  
※当選者の発表は招待券の発送をもってかえさせていただきます。

〒604-8823  
京都市中京区壬生松原町3-12  
ひでみ企画「おふたいむ」編集室宛  
●tel 075-322-3717(土・日曜、祝日休業)  
●fax 075-322-3719  
●e-mail hidemi@gold.ocn.ne.jp

※市バス・地下鉄に関するお問い合わせは 京都市交通局案内所 (tel 075-863-5200) まで



## 京都デニム

を買いにいこう!

大人気マスコット!

ココでしか買えない!

でにくま

友禅染のデニムを色とりどりに組み合わせ。純金箔本金糸の口もキラキラ。すべて手作り。1,995円~

一番人気♪

桜のロールアップ

折り返すと桜の文様がチャリ。染めた色柄は洗濯もOK。カラーも充実。ストレートつみ 35,700円

ジーンズは23,100円~。すべて熟練の職人が手仕事で仕上げる1点モノ。

レディースメンズともに品揃え!

京都市下京区塩小路高倉 小荷町 79-3  
京都駅から徒歩 約3分  
10:00~20:00・無休  
kyoto-denim.jp  
☎075-352-1053

特典

「おふたいむ」持参の上、ジーンズをご購入の方にオリジナルエコバッグ進呈。

「おふたいむ」は市バス車内、地下鉄駅構内、市バス・地下鉄案内所などで配布しています。また、交通局HPやiPhoneでもご覧いただけます。