

I 総 括

1 主要事項

31年4月1日

○ 組織改正

① 民間事業者との連携強化

京都市域全体の公共交通ネットワークを守っていくため、全国的課題であるバス運転士等の担い手不足が今後も継続することが見込まれる状況の下で、共に市域のバス事業を支える民間バス事業者との連携を一層深める必要があることから、営業推進室に担当部長及び担当係長を設置し、担い手確保に関する状況の共有や、市バス均一運賃区間の拡大に向けた取組を進める等、民間事業者との連携を強化

② 経営情報の発信等

「京都市交通局市バス・地下鉄事業経営ビジョン」に掲げる取組の進捗や財政状況等について、新たに実施する「経営レポート」を通じて、市民の皆様にわかりやすくお伝えし、その結果を事業運営や経営改善に反映していくため、企画総務部財務課に担当係長を増員

③ 御利用いただきやすい路線・ダイヤの編成

今後、バス運転士等の担い手不足がより深刻になることや、車両・設備の更新に多額の費用を要するなど、厳しい経営状況が継続することが見込まれる中においても、現有の車両・人員を最大限に活用しながら、御利用いただきやすい便利な路線・ダイヤ編成に取り組むため、自動車部運輸課に担当係長を増員

④ 市バス九条営業所の直営化に伴う体制整備

九条営業所の運行部門の一部及び整備部門の直営化に伴い、九条営業所に運行部門を統括する管理係長と整備部門を統括する整備係長を設置

31年4月11日

- 地下鉄・市バス応援キャラクター「太秦萌」を主人公にした小説「太秦荘ダイアリー 第2巻」の発売

31年4月13日

- 高島屋京都店と京都マルイで四条河原町への公共交通利用促進PRキャンペーンを同時開催

31年4月20日～元年6月2日

- 『映画 おしりたんてい カレーなる じけん』の公開を記念し、「おしりたんてい 京都市営地下鉄 スタンプラリー」を開催

31年4月27日～元年5月6日

- 市バス・地下鉄「春のおもてなしキャンペーン」の実施
 - ・ 市バス・地下鉄の臨時増発
 - ・ 市バスから地下鉄への無料乗継ぎ（東山方面及び金閣寺方面から京都駅）
 - ・ 金閣寺道停留所における観光に便利な系統と生活系統の分離
 - ・ 金閣寺・永観堂周辺での経路変更
 - ・ 「京都市バス“おもてなしコンシェルジュ”」や外国語ボランティアによる案内活動

31年4月27日～5月31日

- 地下鉄応援キャラクターの二次創作イベント『ファンアートコンテスト』の応募作品を京都市役所前駅構内にて展示会を実施

令和元年5月7日～5月31日

- 『KYOTO駅ナカアートプロジェクトキーワードラリー』の実施

元年5月25日

- 「地下鉄の日」イベントとして、太秦天神川駅にて“地下鉄に乗るっ”グッズ販売会を実施

元年5月29日

- 「地下鉄の日」企画として、イベント列車「地下鉄・おしりたんていトレイン」の運行、及び「おしりたんてい握手会」の開催

元年6月1日～7月31日

- 大丸京都店と連携し、お中元注文時に市バス・地下鉄の対象乗車券の提示で保冷温バッグをプレゼントする「大丸京都店でお中元キャンペーン」を実施

元年6月12日

- 令和元年度第1回京都市地下鉄・市バスお客様1日80万人推進本部会議の実施

元年6月22日

- 高島屋京都店と京都マルイで四条河原町への公共交通利用促進PRキャンペーンを同時開催

元年6月23日～8月15日

- 「京の七夕 NISHIJIN BUS」を運行

元年7月1日～9月30日

- 地下鉄沿線7ホテルと連携した「地下鉄沿線7ホテル共同イベント第4弾『地下鉄で行くっホテルで肉ランチ』」を実施

元年7月3日

- 地下鉄便利マップ「ドアちか」を更新し、全駅のホーム階への掲出及びハンディマップを全駅改札にて配布

元年7月12日

- 高校生が地下鉄の魅力向上に向けた取組をプレゼンテーションする「デザインので地下鉄を元気に！」を実施

元年7月14日・15日・16日

- 祇園祭における地下鉄の臨時増発及び案内サービスを実施

元年 7月 20日～9月 1日

- ディズニー映画最新作「ライオン・キング」公開記念夏休みスタンプラリーの実施

元年 7月 29日

- ホテルグランヴィア京都夏祭りイベントにて、地下鉄PR

元年 7月 30日～10月 12日

- アニメ列車「京まふ号」を運行（烏丸線）

元年 8月 1日～8月 12日

- 「京の七夕」開催にあわせた取組を実施
 - ・ 京都市役所前駅、二条城前駅での子供たちの願いごと短冊展示
 - ・ 京都市役所前駅、二条城前駅に「京の七夕」大型行灯を設置
 - ・ 各駅に七夕笹飾りを設置
 - ・ ゼスト御池にてPRイベントの実施（8月1日）

元年 8月 3日～10月 6日

- 「鬼滅の刃 京ノ御仕事」スタンプラリーの実施

元年 8月 8日

- びわ湖大花火大会に伴う地下鉄の臨時増発及び案内サービスを実施

元年 8月 16日

- 京都五山送り火に伴う市バスの臨時増発及び地下鉄案内サービスを実施

元年 8月 28日

- 地下鉄・市バス応援キャラクター「小野陵・十条タケル」を用いた地下鉄・バス及び沿線地域（洛北・大原）とのコラボによる利用促進ポスターを掲出

元年 8月 31日

- 社会福祉法人京都ライトハウス、公益社団法人京都府視覚障害者協会及び保健福祉局と共同で、目の不自由なお客様に、より安心、安全、快適に鉄道を御利用いただくことを目的とした啓発活動を京都駅において実施

元年 9月 7日

- 高島屋京都店で四条河原町への公共交通利用促進PRキャンペーンを開催

元年 9月 10日～11月 10日

- 市バス停留所周辺で撮影された写真を募集する「市バス沿線フォトコンテスト」を実施

元年 9月 12日

- 地下鉄・市バス応援キャラクター「太秦萌」を主人公にした小説「太秦荘ダイアリー 第3巻」の発売

元年 9 月 15 日

- 「第 29 回 醍醐ふれあいプラザ」へ交通局ブースを出展

元年 9 月 20 日～10 月 4 日

- 京まふ 2019 に合わせて、ポノス株式会社が運営するゲームアプリ「にゃんこ大戦争」×地下鉄娘コラボ復活

元年 9 月 21 日～22 日

- 「京都国際マンガ・アニメフェア 2019」出展
 - ・ “地下鉄に乗るっ”シリーズのクリアファイル、ポスター、ハンドタオル等を販売
 - ・ 「太秦荘ダイアリー③」著者の望月麻衣さんによる発売記念サイン会の開催
 - ・ 「声優魂 in 京まふ」のステージイベントにて、地下鉄応援キャラクター 2 代目声優のオーディション結果発表会の開催

元年 9 月 25 日～

- 「NISHIJIN BUS」車内の座席シート・つり革部分及び車内左側広告スペースのデザインをリニューアルして運行

元年 10 月 1 日

- 消費税率引上げに伴う市バス・地下鉄の運賃改定の実施

元年 10 月 19 日～27 日

- 保健福祉局のイベント「やんちゃフェスタ」の PR のため、地下鉄烏丸御池駅で絵画展を開催

元年 10 月 26 日

- 時代祭に伴う地下鉄の臨時増発及び案内サービスを実施

元年 10 月 27 日～11 月 9 日

- 教育委員会生涯学習部の読書促進事業の PR のため、地下鉄応援キャラクターを活用したタイアップポスター「図書館へ行くっ」の掲出及び、しおりの配布

元年 11 月 1 日～11 月 30 日

- 大丸京都店と連携し、お歳暮注文時に市バス・地下鉄の対象乗車券の提示で保冷温バッグをプレゼントする「大丸京都店でお歳暮キャンペーン」を実施

元年 11 月 2 日～12 月 1 日

- 市バス・地下鉄「秋のおもてなしキャンペーン」を実施
 - ① 京都バスとの連携事業
 - ・ 京都バスによる増便（京都駅～東山エリア）
 - ・ 大原地域へのアクセス強化（京都駅～国際会館駅【地下鉄】、国際会館駅～大原地域【京都バス】）

- ② 西日本 J R との連携事業
 - ・ 京都駅一極集中から他の鉄道駅への誘導
 - ・ 市バスから地下鉄への無料乗継を実施
 - ・ 金閣寺道停留所における生活系統と観光に便利な系統の分離
 - ・ 京都市バス“おもてなしコンシェルジュ”による案内活動
- ③ 二条城，金閣寺方面や銀閣寺，南禅寺方面の急行バスの増便を実施
- ④ 11 月中・下旬のピーク時に，京都駅と清水寺（五条坂）を直行で結ぶ「東山シャトル」を 10 分間隔で運行
- ⑤ 地下鉄北大路駅や今出川駅等の鉄道駅と，金閣寺方面を結ぶ系統を臨時増便
- ⑥ 地下鉄の臨時増発の実施

元年 11 月 9 日

- 高島屋京都店と京都マルイで四条河原町への公共交通利用促進 P R キャンペーンを同時開催

元年 11 月 9 日～17 日

- 保健福祉局のイベント「やんちゃフェスタ」の P R のため，地下鉄東山駅で絵画展を開催

元年 11 月 14 日～

- “地下鉄・市バス応援キャラクター“ファンアートコンテストでの最優秀賞受賞作品を地下鉄・バス一日券の P R に活用し，駅のコンコース階電照看板に掲出

元年 11 月 30 日～2 年 1 月 13 日

- 劇場版「僕のヒーローアカデミア THE MOVIE ヒーローズ：ライジング」公開記念スタンプラリーの実施

元年 12 月 1 日～12 月 25 日

- 地下鉄×嵐電クリスマス限定コラボ企画「クリスマススタンプラリー 2 0 1 9」を開催

元年 12 月 2 日以降順次

- 京都市交通局と立命館大学映像学部の連携による「100 番台の観光に便利な系統」P R 映像の掲出

元年 12 月 6 日～

- “地下鉄・市バス応援キャラクター“ファンアートコンテストでの最優秀賞受賞作品を地下鉄・バス一日券の P R 活用し，駅のホーム可動柵広告枠に掲出

元年 12 月 8 日～12 月 25 日

- 「クリスマスバージョン N I S H I J I N B U S」の運行

元年 12 月 11 日

- 令和元年度第 2 回京都市地下鉄・市バスお客様 1 日 80 万人推進本部会議の開催

元年 12 月 11 日～25 日

- 地下鉄駅でのクリスマス装飾を行い、3 駅に設置したツリーにはメッセージカードで装飾するイベントを実施

元年 12 月 16 日～2 年 1 月 19 日

- たけにょん創作ぬりえで飾られた“たけにょんバス”の走行

元年 12 月 17 日

- 社会福祉法人京都ライトハウス、公益社団法人京都府視覚障害者協会及び京都駅乗り入れ 4 社局（JR 西日本、JR 東海、近鉄、京都市交通局）の共同で、目の不自由なお客様に、より安心、安全、快適に鉄道を御利用いただくことを目的とした啓発活動を JR 京都駅中央口において実施

元年 12 月 20 日～21 日

- 「Kotochika クリスマス 2019」イベントの開催

元年 12 月 21 日

- Kotochika クリスマスイベントでグッズ販売会及び、地下鉄応援キャラクター声優によるトークショーとクイズ大会を開催

元年 12 月 31 日～2 年 1 月 1 日

- 大晦日の市バス・地下鉄の終夜運行

2 年 1 月 15 日～24 日

- 映画「嘘八百 京町ロワイヤル」公開記念開運招福キーワードラリーを実施

2 年 1 月 29 日から順次

- 「ドライバー異常時対応システム」を搭載した車両の導入（令和元年度 47 両）

2 年 2 月 2 日～29 日

- 【京都市交通局×ハンケイ 500m】市バス沿線フォトコンテスト入選作品紹介ポスターの市バス車内への掲出

2 年 2 月 14 日

- 利便性の向上のため各駅ホームとコンコース階にてドアちかマップを増設

2 年 2 月 18 日～24 日

- 醍醐支所と連携し、石田駅、醍醐駅、小野駅の 3 駅に保育園児や小学校児童の絵画を展示する「だいがっこ絵画展 in 地下鉄駅」の開催

2 年 2 月 19 日

- 京都市立京都工学院高等学校が製作していた「電動ミニ市バス」が完成

2年2月22日

- 「Kotochika 山科」がリニューアルオープン

2年3月1日～31日

- 消防局予防課との連携により、地下鉄4駅を巡る、春の火災予防運動「火の用心クイズラリー」の実施

2年3月20日

- 「市バス新ダイヤ」の実施

バス運転士・整備士の担い手不足等により、これまでのような輸送力（運転士・車両）の強化が困難な中、喫緊の課題である車内混雑に対して、令和元年に実施したバス運転士への聞き取り調査の結果を踏まえた対策を講じるとともに、ルートが重複する系統を見直し、その輸送力を対策が必要な系統に充て、限られた輸送力を最大限に活用することで利便性・快適性の更なる向上を図る

(主な取組内容)

1 混雑対策

(1) 四条通・東大路通の混雑対策

- ・ 58号系統の経路変更

58号系統を梅小路公園と混雑度の高い四条界わい及び東大路通方面とを結ぶ経路に変更

- ・ 86号系統の増強

土曜・休日に運行している86号系統を平日にも運行

(2) 堀川通・金閣寺付近の混雑対策

12号及び59号系統の運行経路を「きぬかけの路経由」から「西大路通経由」に変更

(3) 大宮通・千本通の混雑対策

四条大宮と鷹峯方面とを結ぶ6号系統について、全便を京都駅発着に

2 地域主体のモビリティ・マネジメントと一体となった路線・ダイヤの拡充

(1) 70号系統の増便

平日は朝・夕方ラッシュ時間帯を20分間隔の運行とするとともに、土曜・休日は30分間隔の運行時間帯を朝・夜間時間帯に拡大

(2) 特37号系統の延伸

西賀茂北部地域へ延伸するとともに、停留所を4箇所新設

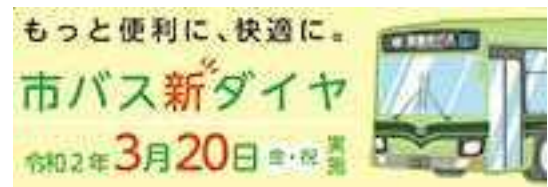
3 まちづくりの進展に合わせた利便性の向上

(1) 上賀茂神社を起終点とする系統の西賀茂車庫への延伸

上賀茂神社前広場等の整備に合わせ、4号、46号、67号系統を西賀茂車庫まで延伸するとともに、停留所を1箇所新設

(2) 嵐電／北野白梅町駅と京阪・叡電／出町柳駅との結節

嵐電北野白梅町駅のリニューアルにより整備される駅隣接の停留所に急行102号系統の乗入れを行うとともに、京阪／叡電出町柳駅周辺の運行ルートも変更



4 ルートが重複する系統の見直し（運行終了）

- (1) 急行104号系統（梅小路公園・京都鉄道博物館前～三条京阪前）
- (2) 循環1号系統（京都市役所前～四条烏丸～京都市役所前）
- (3) 京大快速（京都駅前～烏丸御池～京大病院前）

5 停留所の新設

- (1) 嵯峨野秋街道町（西行）／11号系統
- (2) 西賀茂橋東詰／4号，46号，67号系統
- (3) 柘野グラウンド前，高橋南，西賀茂庄田町，西賀茂中学北／特37号系統

6 わかりやすさの向上

(1) 系統番号の変更

太秦天神川駅と嵯峨・嵐山方面とを結ぶ特93号系統について，二条城・平安神宮方面行きの93号系統との乗り間違いを防ぐため，太秦天神川駅行きの特93号系統の系統番号の表記を「臨」に変更

(2) 付加呼称の設定

南横大路 → 南横大路（さすてな京都前）

○ 市バスの混雑対策

① 前乗り後降り方式の導入

急行102号系統への導入拡大

② 大型手荷物車両の導入

大型キャリーバッグ約6個分スペース：12両（急行系統）

〃 約2個分スペース：20両（生活系統）

③ 観光に便利な急行系統の車両のわかりやすさ向上

観光に便利な急行系統を一目で識別できるパートラッピング（急行系統：12両）を導入

2年3月24日～10月31日

- 市内芸術系の12大学による，駅ナカアートプロジェクト2020を開催

2年3月30日

- 京都市交通局経営レポートを発行

2年3月31日

- 定期券発売所における整理券方式の導入（新型コロナウイルス感染症対策）

公営企業管理者交通局長

山本 耕治

次長 山本 登志一

監察監

（次長兼職）

統括監察員

（企画総務部長兼職）

安全統括管理者

（自動車部長兼職）

安全統括管理者

（高速鉄道部長兼職）

企画総務部長 大塚 健志

総務課長

長谷川 昌史

庶務係長
調査係長
情報管理係長

中川 和子
菱田 真一
雲林院 貴

職員課長

吉田 正樹

課長補佐・労務係長事務取扱
人事係長
給与安全衛生係長

清水 博之
飯尾 貴博
早瀬 健一

財務課長
担当課長

稲波 良幸

主計第一係長
主計第二係長
出納係長
契約係長
管財係長
担当係長

友田 真博
堂本 大士
石田 慎一
高田 恵美
白倉 泰三
青野 秀一

研究所長
お客様サービス向上担当課長

飯村 武誠

担当課長補佐
担当課長補佐
担当係長

能勢 比佐子
岡山 隆博
久保 泰弘
岡田 隆博

営業推進室長 坂根 正樹

営業推進課長

山口 佳子

企画推進係長

中山 晋一

担当部長 大路 健志

営業調査課長

横井 洋幸

事業管理係長
広告係長
運賃制度係長
担当係長

中村 尚志
梅原 敏哉
中村 敏哉
長浜 純央
藤原 誠二
八木 昌子

自動車部長 平賀 徹也

営業課長

上田 和樹

課長補佐・営業推進係長事務取扱
管理係長

木村 義昭
窪田 勝義
森田 直樹
梅原 正儀
杉原 次郎
山崎 浩司

運輸課長
担当課長

塩見 康裕

運輸係長
課長補佐・安全監理係長事務取扱
担当係長

麻理 昭昭
田村 義昭
窪田 勝義
窪田 勝義
窪田 勝義
窪田 勝義
窪田 勝義

技術課長
バス待ち環境担当課長

自動車整備工場長

朝水 稔也

車両係長
課長補佐・停留所管理係長事務取扱
バス待ち環境係長
バス待ち環境創出係長
担当係長

西村 文剛
奥村 亮剛
山崎 亮剛
北田 裕之
山崎 裕之
北田 裕之

西賀茂営業所長
副所長（担当所長）
お客様サービス推進員（西賀茂営業所副所長兼職）

烏丸営業所長
副所長（担当所長）
お客様サービス推進員（烏丸営業所副所長兼職）

（錦林出張所（管理の受委託））

九条営業所長
副所長（担当所長）
お客様サービス推進員（九条営業所副所長兼職）

梅津営業所長
副所長（担当所長）
お客様サービス推進員（梅津営業所副所長兼職）

（洛西営業所（管理の受委託））

（横大路営業所（管理の受委託））

林 信一

工場長補佐・技術係長事務取扱
整備係長

谷澤 修篤

浅井 浩一

課長補佐・庶務係長事務取扱
所長補佐・運輸係長事務取扱
担当係長

小山 利明
佐々木 教樹
高木 英樹

峯井 賢平

所長補佐・庶務係長事務取扱
所長補佐・運輸係長事務取扱
担当係長

常木 浩一
高木 康博
大木 伸也

増田 保和

所長補佐・庶務係長事務取扱
管理係長
運輸係長
運輸係長
整備係長

寺路 浩一
小笠原 善宏
國生 尚一
飯田 尚一
網井 順一

児玉 宜治

所長補佐・庶務係長事務取扱
運輸係長
運輸係長
整備係長

前川 泰史
北岡 一彦
中村 勝利
井村 秀光

福富 鉄夫

担当係長

前川 泰史

（横大路営業所（管理の受委託））

（洛西営業所（管理の受委託））

梅津営業所副所長兼職

お客様サービス推進員

九条営業所副所長兼職

お客様サービス推進員

梅津営業所副所長兼職

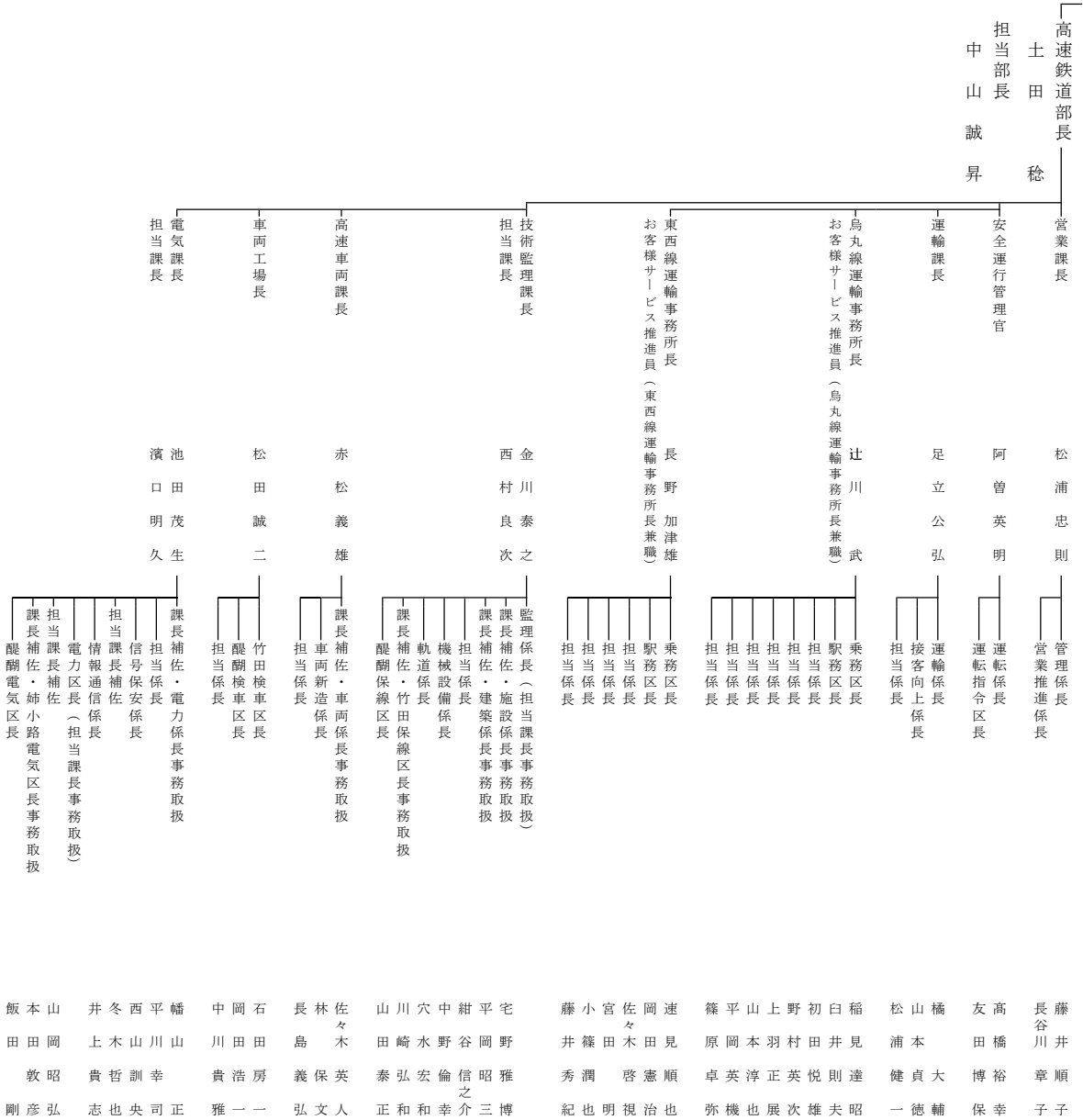
お客様サービス推進員

（洛西営業所（管理の受委託））

（横大路営業所（管理の受委託））

組織規模

| |
|------|
| 3部 |
| 1室 |
| 11課 |
| 9事業所 |



3 職員数

事業別人員表（平成31年4月1日現在）

（単位 人）

| 区 分 | 自動車運送事業 | 高速鉄道事業 | 合計 |
|---------|---------|--------|-------|
| 公営企業管理者 | 1 | — | 1 |
| 局長級 | 0 | 1 | 1 |
| 部長級 | 3 | 4 | 7 |
| 課長級 | 18 | 15 | 33 |
| 補佐級 | 12 | 10 | 22 |
| 係長級 | 40 | 46 | 86 |
| 主任・係員 | 153 | 382 | 535 |
| 運転士 | 790 | 161 | 951 |
| 車掌 | 0 | 26 | 26 |
| 合計 | 1,017 | 645 | 1,662 |

注 若年嘱託職員，再任用を含みます。

