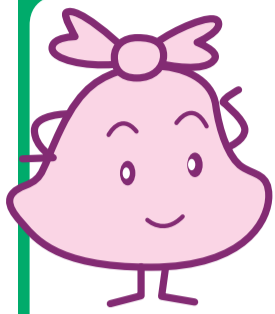
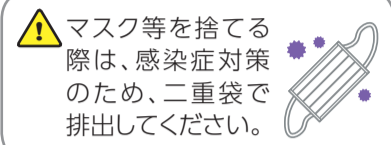


令和4年度 年末年始の家庭ごみ収集等のお知らせ



ごみは収集日当日、朝8時までにお出してください。

※年末年始は、午前中に燃やすごみの収集が完了しない場合があります。
※京都市が収集する家庭ごみのお知らせです。民間事業者が収集しているマンション等にお住まいの方は、京都市の収集ルールと異なりますので、マンションの管理者等にご確認ください。



12月31日(土)～1月3日(火)は、ごみの収集はお休みです

12月				1月							
28 (水)	29 (木)	30 (金)	31 (土)	1 (日)	2 (月)	3 (火)	4 (水)	5 (木)	6 (金)		
通常の曜日どおりの収集				収集はお休みです						通常の曜日どおりの収集	

収集等のお問合せ

お近くのまち美化事務所
12月31日(土)から1月3日(火)までお休み



お近くのエコまちステーション
12月29日(木)から1月3日(火)までお休み



その他の収集受付

	収集受付	お問合せ・お申込み
大型ごみ	年内収集の受付は、12月21日(水)まで ※12月22日(木)～28日(水)の申込は年始の収集となります。 ※申込受付は、12月29日(木)～1月3日(火)はお休み ※受付時間は、午前8時30分～午後4時30分 ※時間の指定はできません。(夕方にかけて収集します。)	申込み 固定電話(通話料無料): 0120-100-530 携帯電話(通話料有料): 0570-000-247 ※通信割引サービスを利用されている場合は ☎075-330-6100 問合せ 生活環境美化センター ☎075-691-9376
犬、猫などの死体	12月31日(土)～1月3日(火)はお休み ※受付時間は、午前8時30分～午後4時30分(土日は午前11時30分まで) ※12月30日(金)は午後3時まで ※時間の指定はできません。	申込み 固定電話(通話料無料): 0120-100-921 携帯電話(通話料有料): 0570-000-614 ※通信割引サービスを利用されている場合は ☎075-330-6850 問合せ 生活環境美化センター ☎075-691-9376
資源物の持込み	まち美化事務所 12月31日(土)～1月3日(火)はお休み エコまちステーション 12月29日(木)～1月3日(火)はお休み 上京リサイクルステーション 12月31日(土)～1月3日(火)はお休み	お近くのまち美化事務所・エコまちステーションにお問合せください。<申込不要> まち美化推進課 ☎075-222-3952 <申込不要>
持込ごみ	12月31日(土)～1月3日(火)はお休み ※受付時間は、午前9時～正午、午後1時～午後4時30分 ※12月28日(水)～12月30日(金)は正午～午後1時も受付 ※事前に「搬入申告書(マークシート)」を入手し、鉛筆で記入を済ませてから御来所ください。【配布場所】適正処理施設部施設管理課・各エコまちステーション(区役所・支所内) [年内は12/28まで]、各クリーンセンター・各まち美化事務所 [年内は12/30まで]	南部クリーンセンター ☎075-611-5362 東北部クリーンセンター ☎075-741-1003
し尿	年内の臨時収集作業の受付は、12月20日(火)まで ※申込受付は、12月31日(土)～1月3日(火)はお休み ※受付時間は、月～金曜日の午前8時～午後4時45分	生活環境美化センター ☎075-681-5361 ※大型ごみ・死獣とは、担当が異なりますので、ご注意ください。

令和5年
4月から



プラスチック製品の 分別回収が スタートします。

詳しくは [ここみネット](#) 検索 で

分別回収するプラスチック製品の例



令和5年4月
燃やすごみから資源ごみへ

プラスチック製の「容器」と「包装」
(☑マークのあるもの)とまとめて



※業者収集マンションの場合は、無色又は白色透明の袋