

0 2.5 5 km

# 現況図

City Analyses

## 1 持続可能なまち

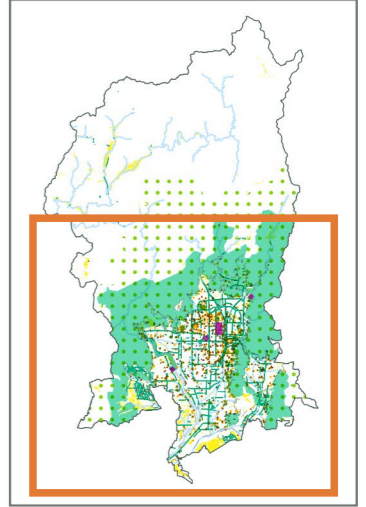
持続可能なまちを支えるみどり

都市の自然的な基盤や生きもののすみかとなるほか、  
CO<sub>2</sub>の吸収や大気・水質の改善の助けとなる

大小色々なみどりが、  
山間部や山すそはもちろん、  
市街地全体にも広がっている

- 京都市域
- 市街化区域\*
- 緑地(樹林地、草地など)
- 農地(田畑など)
- 裸地(グラウンド、更地など)
- 水面(川、池など)

\* 詳細はp101「用語解説」を参照 ※ データの出典はp102を参照



0 2.5 5 km

# 現況図

City Analyses

## 2 豊かなくらし

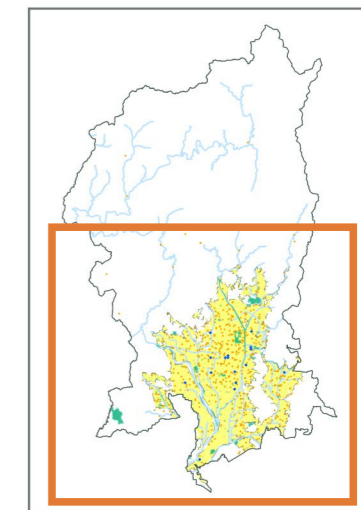
文化に溢れた豊かなくらしにつながるみどり

山すそでは、京都の風土や文化に関わる  
面的なみどり（法令による保全エリア、  
風致地区、農地）が保全されている

市街地では線的なみどり  
（川、街路樹）や、  
点的なみどり（社寺、保存樹、区民の誇りの木など）が  
市街地全体に点在している

- 法令による保全エリア\*
- 風致地区\*
- 農地
- 川(一級河川\*)
- 街路樹
- 社寺
- 保存樹\*、区民の誇りの木\*
- 京都御苑
- 離宮、元離宮二条城
- 京都市域
- 市街化区域\*
- 市街化調整区域\* 又は 都市計画区域\*外

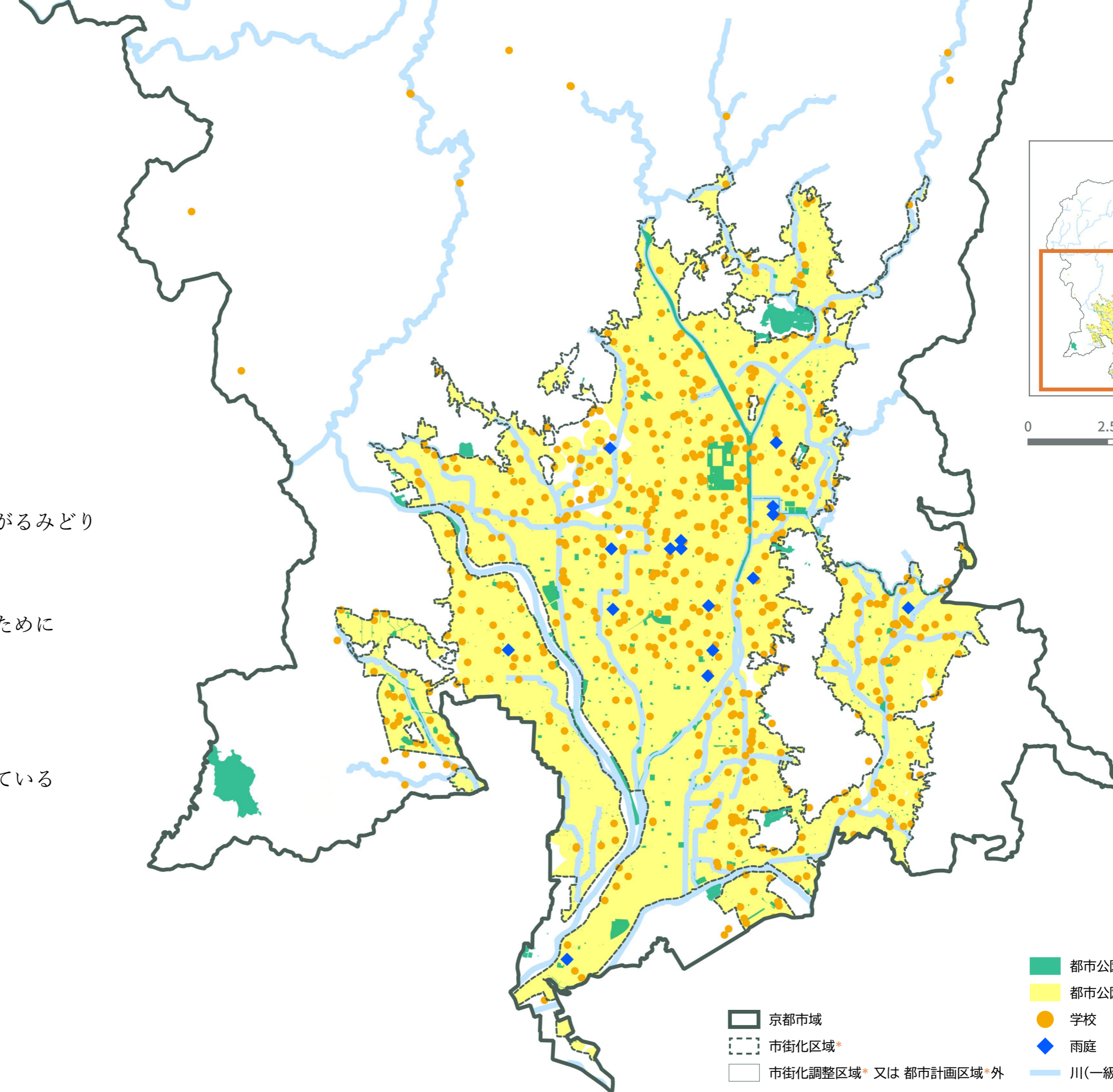
\* 詳細はp101「用語解説」を参照 ※ データの出典はp102を参照



0 2.5 5 km

- 都市公園\*
- 都市公園利用範囲
- 学校
- 雨庭
- 川(一級河川\*)

- 京都市域
- 市街化区域\*
- 市街化調整区域\* 又は 都市計画区域\*外



### 3 安心なくらし

City Analyses

# 現況図

安心で元気なくらしにつながるみどり

地域活動や災害時の避難のために

重要な公園や学校のほか、

大雨の時の防災に貢献する

雨庭が市街地全体に広がっている

\* 詳細はp101「用語解説」を参照 ※ データの出典はp102を参照

# 現況図

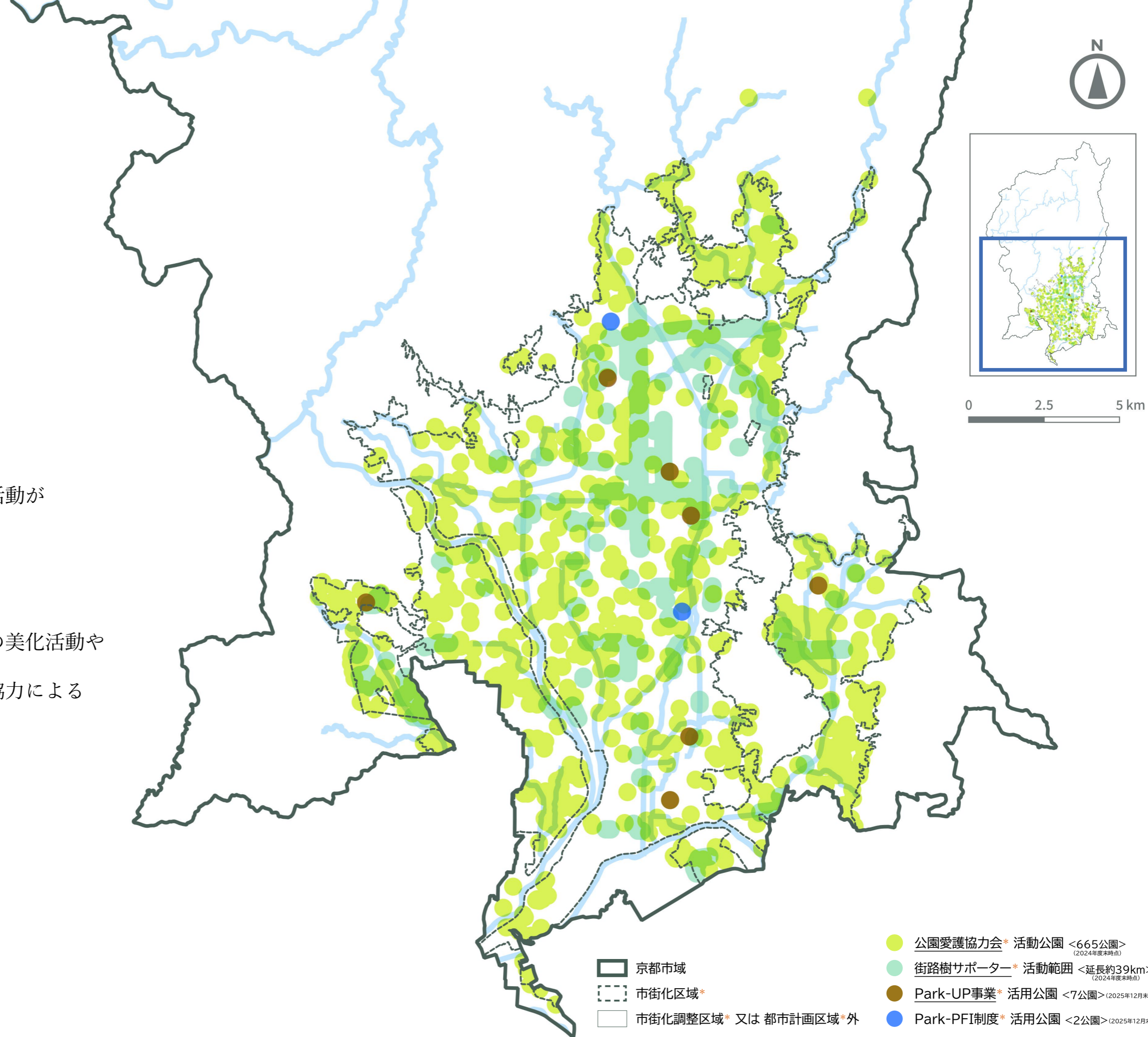
City Analyses

## 4 みどりとひとの輪

みどりの質をより良くする活動が行われている場所

公園や街路樹、山、川などの美化活動や地域にくらす人々や企業の協力による公園の利活用など

みどりとひとの輪が市街地全体に広がっている



- 公園愛護協会\* 活動公園 <665公園> (2024年度末時点)
  - 街路樹サポーター\* 活動範囲 <延長約39km> (2024年度末時点)
  - Park-UP事業\* 活用公園 <7公園> (2025年12月末時点)
  - Park-PFI制度\* 活用公園 <2公園> (2025年12月末時点)
- 京都市域  
 市街化区域\*  
 市街化調整区域\* 又は 都市計画区域\*外

\* 詳細はp101「用語解説」を参照 ※ データの出典はp102を参照