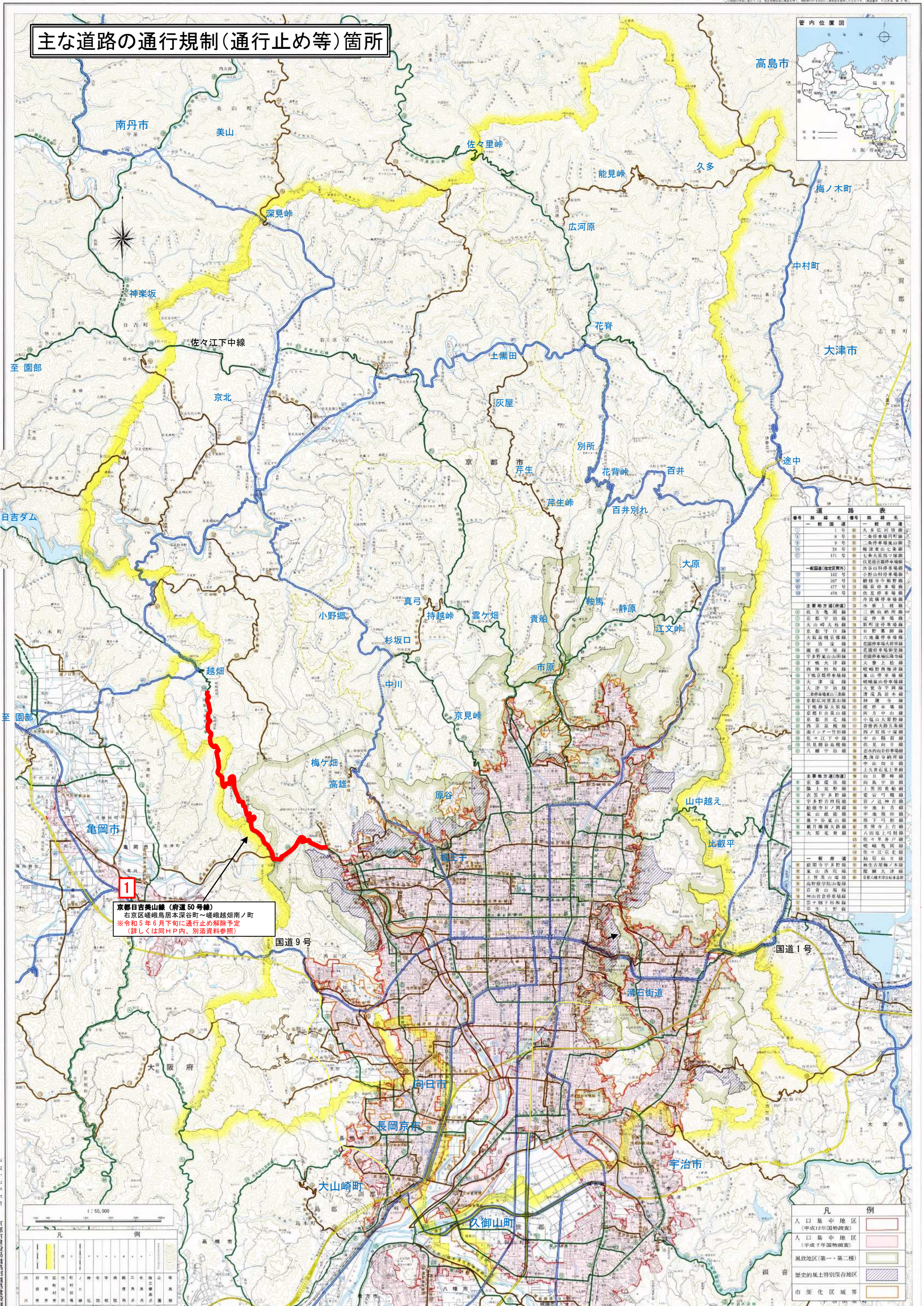


主な道路の通行規制(通行止め等)箇所



1
 京都日吉美山線(府道50号線)
 右京区嵯峨鳥居本深谷町~嵯峨越畑南ノ町
 ※令和5年6月下旬に通行止め解除予定
 (詳しくは同HP内、別添資料参照)

番号	路線名	番号	路線名
1	久多河内線	171	伏見河内線
2	三条停車場美山線	172	伏見河内線
3	七条東山七条線	173	伏見河内線
4	七条大宮四ノ塚線	174	伏見河内線
5	伏見河内線	175	伏見河内線
6	伏見河内線	176	伏見河内線
7	伏見河内線	177	伏見河内線
8	伏見河内線	178	伏見河内線
9	伏見河内線	179	伏見河内線
10	伏見河内線	180	伏見河内線
11	伏見河内線	181	伏見河内線
12	伏見河内線	182	伏見河内線
13	伏見河内線	183	伏見河内線
14	伏見河内線	184	伏見河内線
15	伏見河内線	185	伏見河内線
16	伏見河内線	186	伏見河内線
17	伏見河内線	187	伏見河内線
18	伏見河内線	188	伏見河内線
19	伏見河内線	189	伏見河内線
20	伏見河内線	190	伏見河内線
21	伏見河内線	191	伏見河内線
22	伏見河内線	192	伏見河内線
23	伏見河内線	193	伏見河内線
24	伏見河内線	194	伏見河内線
25	伏見河内線	195	伏見河内線
26	伏見河内線	196	伏見河内線
27	伏見河内線	197	伏見河内線
28	伏見河内線	198	伏見河内線
29	伏見河内線	199	伏見河内線
30	伏見河内線	200	伏見河内線

凡	例
市街化区域	市街化区域
人口集中地区(平成12年国勢調査)	人口集中地区
人口集中地区(平成7年国勢調査)	人口集中地区
風致地区(第一・第二種)	風致地区
歴史の風土特別保存地区	歴史の風土特別保存地区
市街化区域界	市街化区域界

凡	例
市街化区域	市街化区域
人口集中地区(平成12年国勢調査)	人口集中地区
人口集中地区(平成7年国勢調査)	人口集中地区
風致地区(第一・第二種)	風致地区
歴史の風土特別保存地区	歴史の風土特別保存地区
市街化区域界	市街化区域界