

平成 22 年度 再 評 価 対 象 事 業 一 覧

再評価対象事業の該当条件

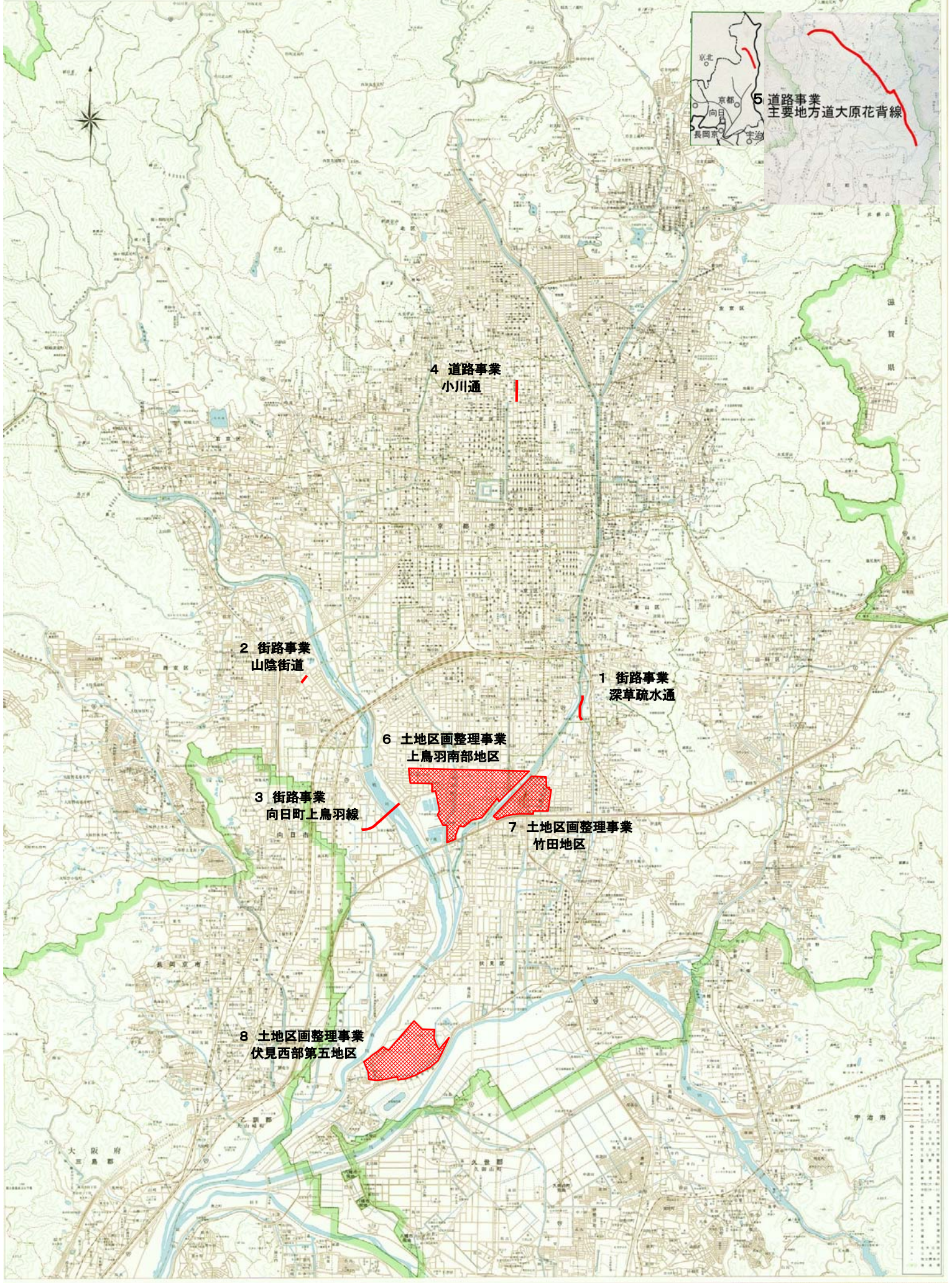
- ① 事業採択後 5 年間を経過した時点で未着工の事業
 ② 事業採択後 10 年間（廃棄物処理施設事業については 5 年間）を経過した時点で継続中の事業
 ③ 再評価の実施後 5 年間を経過した時点で継続中の事業
 ④ 社会経済情勢の急激な変化，技術革新等により再評価を実施することが必要であると認められる事業

種別	番号	補 [*] 単	事業名	事業概要	採択年度	該当条件	経過年数	備考
街路事業	1	補	深草疏水通	延長L=524m 幅員W=6～21m	H8	③	15	平成17年度再評価実施
	2	単	山陰街道	延長L=178m 幅員W=15m	H2	③	21	平成17年度再評価実施
	3	補	向日町上鳥羽線 (第二工区)	延長L=1,045m 幅員W=22～39m	H8	③	15	平成17年度再評価実施
道路事業	4	単	小川通	延長L=270m 幅員W=9.5～11.5m	S55	④	31	
	5	単	主要地方道 大原花背線 (北部周辺地域整備事業)	延長L=11,900m 幅員W=8.5m	S54	③	32	平成17年度再評価実施
土地区画整理事業	6	単	上鳥羽南部地区	面積A=151.0ha	S46	③	40	平成17年度再評価実施
	7	単	竹田地区	面積A=48.1ha	S49	③	37	平成17年度再評価実施
	8	補	伏見西部第五地区	a面積A=108.9ha	H13	②	10	

※ 補：国庫補助事業

単：京都市単独事業

京都市街図 平成22年度 再評価対象事業箇所図



平成 2 2 年 度 事 後 評 価 対 象 事 業 一 覧

事後評価対象事業の該当条件

- ① 新規事業採択時評価又は再評価を実施した事業の内、事業完了後5年以内（廃棄物処理施設設備事業にあつては、事業完了後7年以内）の事業
- ② 市長その他の本市の行政機関が必要であると判断した事業

種別	番号	補単 [※]	事業名	事業概要	採択年度	該当条件	完了年度	備考
街路事業	1	単	国鉄嵯峨駅北通	延長L=143m 幅員W=11m 駅前広場面積A=2,100m ²	H3	①	H20	
土地整理事業	2	単	伏見西部第二地区	面積A=117.5ha	S44	①	H17	

※ 補：国庫補助事業，単：京都市単独事業

京都市街図 平成22年度 事後評価対象事業箇所図

