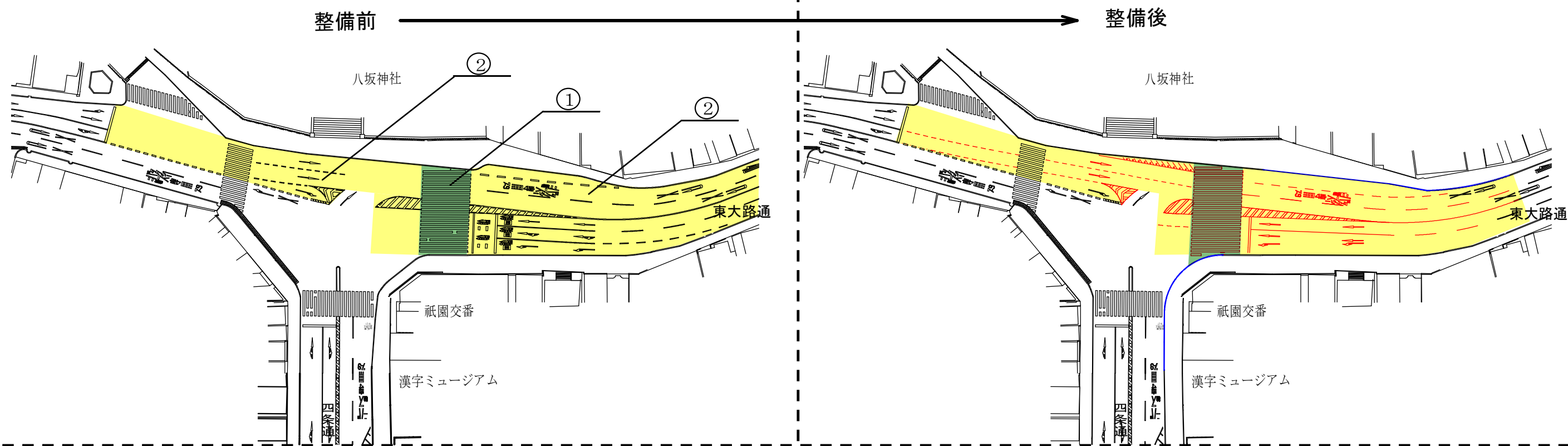


## 祇園交差点 平面図



### 凡例

①  ・北側に約 5 m 移設  
横断歩道の切替え

②  ・北行車線：3 車線→2. 5 車線  
・南行車線：バスベいの拡幅  
・南行車線進行方向の切替え  
・右折車線の滞留長の確保

当初工程  
 変更工程

### 工事予定表

年		令和2年											
月		4月	5月										
日		30日(木)	1日(金)	2日(土)	3日(日)	4日(月)	5日(火)	6日(水)	7日(木)	8日(金)	9日(土)	10日(日)	11日(月)
作業内容	① 横断歩道の切替え	<div><div></div><div></div></div>			休工(GW)	休工(GW)	休工(GW)	休工(GW)				休工	
	② 車線の切替え	<div><div></div><div></div></div>			休工(GW)	休工(GW)	休工(GW)	休工(GW)	<div><div></div><div></div></div>	<div><div></div><div></div></div>	<div><div></div><div></div></div>	休工	<div><div></div><div></div></div>