

平成30年度「安井北門通 石畳風舗装工事」の記録

工事情報

工事名：舗装道補修工事（安井北門通）

工事場所：一般市道新道緯3号線他 京都市東山区祇園町南側他地内

工期：平成30年11月20日から令和元年5月16日まで

担当部署：建設局土木管理部東部土木事務所

請負業者：株式会社木下建工

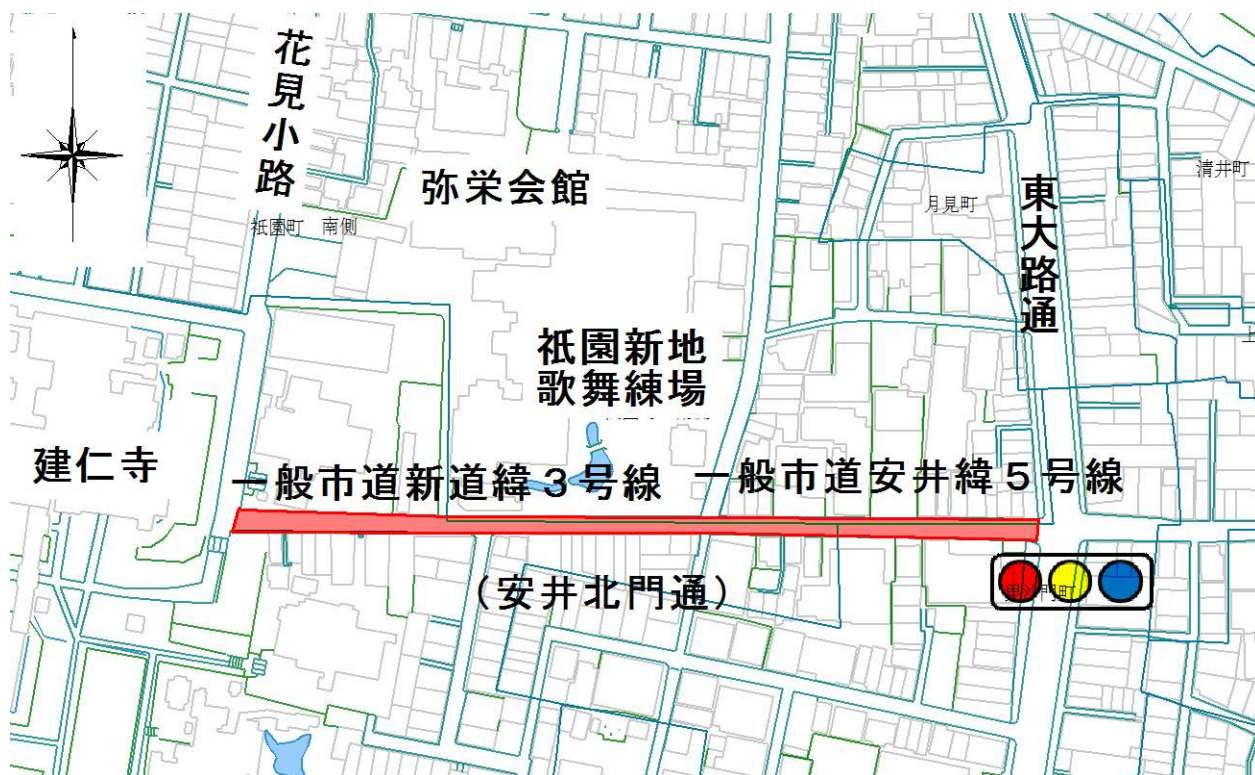
東山安井と花見小路をつなぐ安井北門通で、石畳風舗装の工事を行いました。



工事概要

本工事は、安井北門通においてカラー薄層舗装の損傷が著しいため、周辺地域に調和する石畳風舗装にて舗装版の打換えを行うものである。また、御影石を使用した既設の街渠工についても、損傷箇所が存在するため、補修を行うものである。

位置図



工事写真



工事前
(東大路通から西側を望む)



工事完了
(東大路通から西側を望む)



工事前
(中間地点)



工事完了
(中間地点)

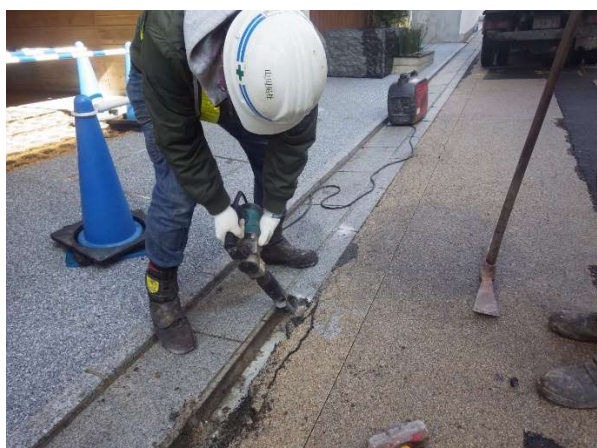


工事前
(花見小路から東側を望む)



工事完了
(花見小路から東側を望む)

工事写真



既設の街渠工（御影石）を撤去



新しい街渠工の施工



街渠工の施工（御影石）



街渠工の施工（御影石）



街渠工の施工（御影石）



地先境界工の施工（御影石）

工事写真



夜間工事の状況
既設の舗装版撤去



路盤材(砕石)の搬入



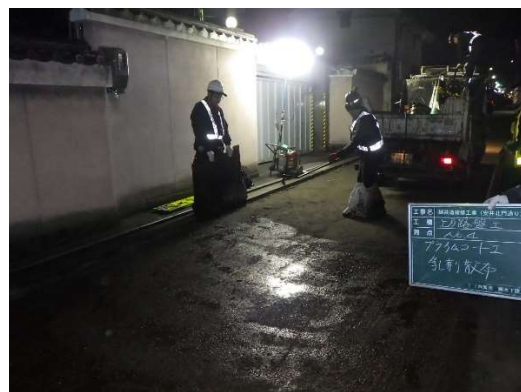
路盤材(砕石)の敷き均し
(バックホウ使用)



路盤材(砕石)の敷き均し



路盤材(砕石)の転圧
(振動ローラー使用)



アスファルト乳剤(プライムコート)
の散布

工事写真



舗装工事(基層工)
アスファルト合材の舗設



舗装工事(表層工)
アスファルトフィニッシャー使用



アスファルト合材の転圧状況
振動ローラー使用



舗装工の施工管理
(高さの測定)



舗装工の施工管理
(アスファルト合材の温度測定)



舗装工の施工管理
(アスファルト合材の温度測定)

工事写真



舗装工事(表層工)
完了状況



セメントミルク浸透工
保水性ミルクを使用



セメントミルク攪拌状況



セメントミルク攪拌状況



セメントミルクの品質管理
(フロー値の測定)



セメントミルク浸透が完了した状況

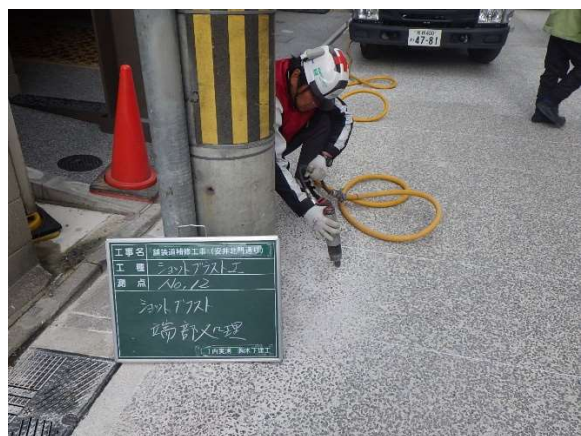
工事写真



ショットブラスト工（ショットブラスターを使用して、表面の余分なセメントを取り除く作業。）



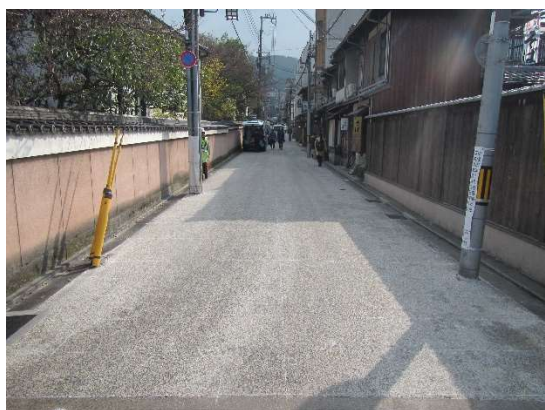
ショットブラスト工



ショットブラスト工（端部処理）
ジェットタガネ使用



ショットブラスター



ショットブラスト工の完了状況



ショットブラスト工の完了状況

工事写真



デザインカッター工の施工状況



デザインカッター工の完了状況



工事看板