

平成30年度「神幸道 石畳風舗装工事」の記録

工事情報

工事名：舗装道補修工事（神幸道）

工事場所：一般市道弥栄緯6号線 京都市東山区祇園町南側地内

工期：平成30年10月25日から令和元年5月13日まで

担当部署：建設局土木管理部東部土木事務所

請負業者：ワールド建設工業株式会社

八坂神社の南側に位置する神幸道で、石畳風舗装の工事を行いました。

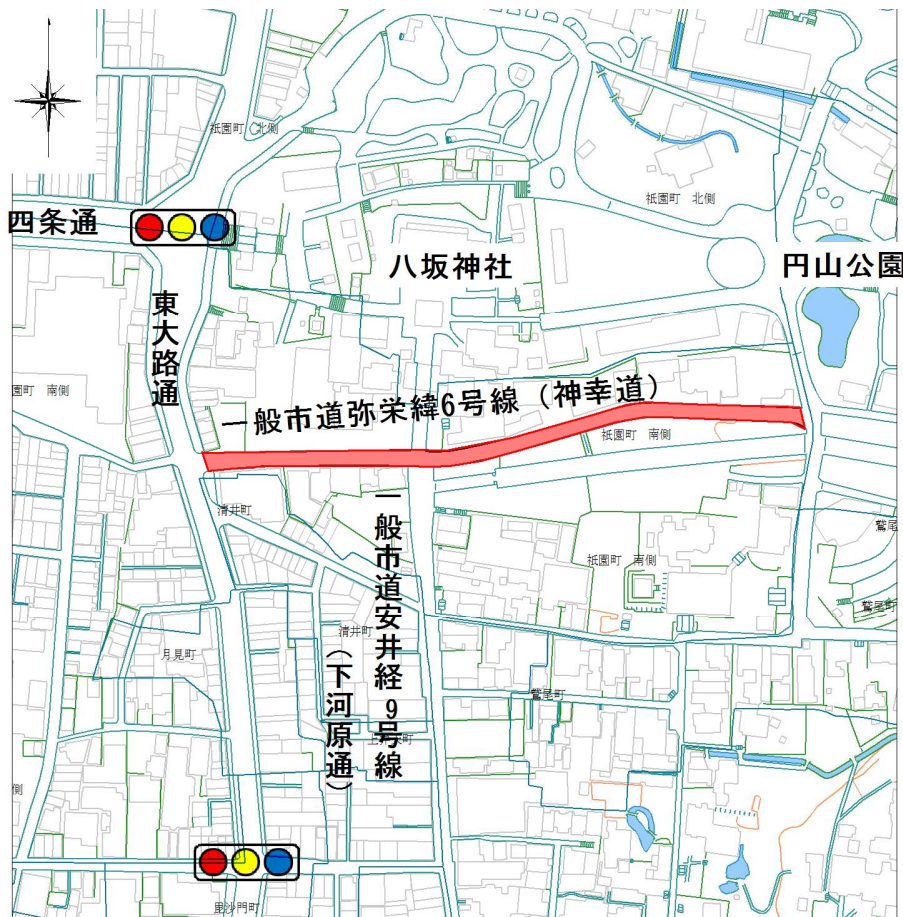


工事概要

本市が進める「安心・安全な東大路通歩行空間創出事業」の一つである、魅力ある道路整備による誘導促進の取組として、平成30年10月から実施しておりました神幸道（一般市道弥栄緯6号線）の石畳風舗装及び景観に配慮した照明灯の工事が完成しました。

この整備は、八坂神社の南楼門前に位置する神幸道を、祇園地区と清水地区を結ぶ回廊として、宿泊税を充当し、石畳風舗装や景観に配慮したデザインの道路照明灯を整備することにより、東大路通に集中する観光客を誘導し、回遊性を向上させ、歩行者の分散化を図るものです。

位置図



工事写真



工事前
(東大路通から東側を望む)



工事完了
(東大路通から東側を望む)



工事前
(ねねの道から西側を望む)



工事完了
(ねねの道から西側を望む)



工事前
(八坂神社南楼門前)



工事完了
(八坂神社南楼門前)

工事写真



老朽化した既設の L 型側溝を撤去



新しい L 型側溝の設置作業



新しい L 型側溝の設置作業



L 型側溝設置完了



夜間工事の状況
既設のアスファルト舗装を撤去し、
新しいアスファルト舗装を舗装する



アスファルトフィニッシャーを使用してア
スファルト合材を敷きならす。

工事写真



タイヤローラーを使用してアスファルト合材を転圧。



施工管理の状況
(路盤工の高さ測定)



施工管理の状況
(路盤工の高さ測定)



施工管理の状況
(As合材の温度測定)



アスファルト舗装工事の途中経過。
(基層工の完了)



アスファルト舗装工事が完了した状況。東大路通側から東を望む。
表層(表面部分のアスファルト)には、空隙の多い開粒度アスファルト合材を使用。

工事写真



アスファルト舗装工事が完了した状況。ねねの道から西を望む。



下水道マンホールの蓋には化粧蓋を使用し、蓋の中にもアスファルト合材を施工。



セメントミルク浸透させる夜間工事の状況



セメントミルクの品質管理
(フロー値の測定)



セメントミルクの品質管理
(強度試験)



セメントミルク浸透が完了した状況

工事写真



セメントミルク浸透が完了した状況



ショットブラスト工（ショットブラスターを使用して、表面の余分なセメントを取り除く作業。）



ショットブラスター



左側がショットブラスト工の完了状況。



デザインカッター工（アスファルトカッターを使用して表面に切り込みを入れ、石畳風の模様を施す作業。）



デザインカッター工
（現場確認）

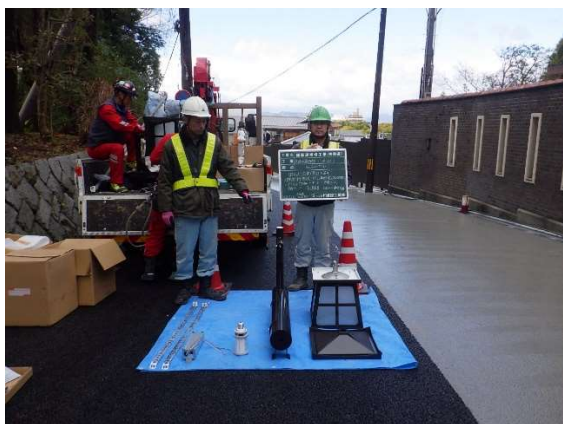
工事写真



デザインカッター工の完了状況



デザインカッター工の完了状況



デザイン照明灯の材料確認



デザイン照明灯の設置



デザイン照明灯の設置



工事の説明看板
(石畳風舗装について)