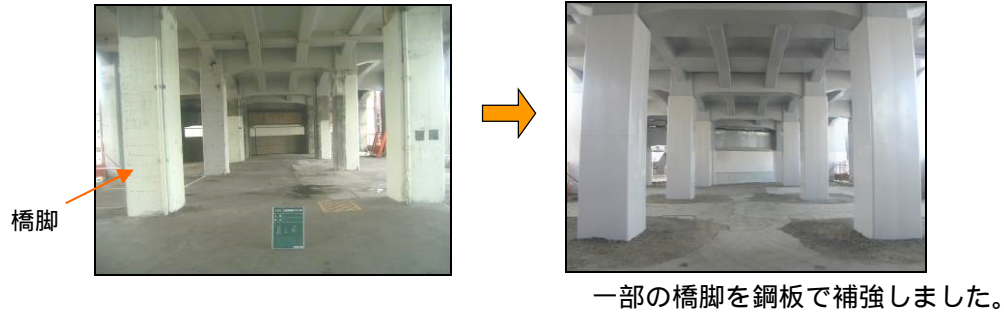




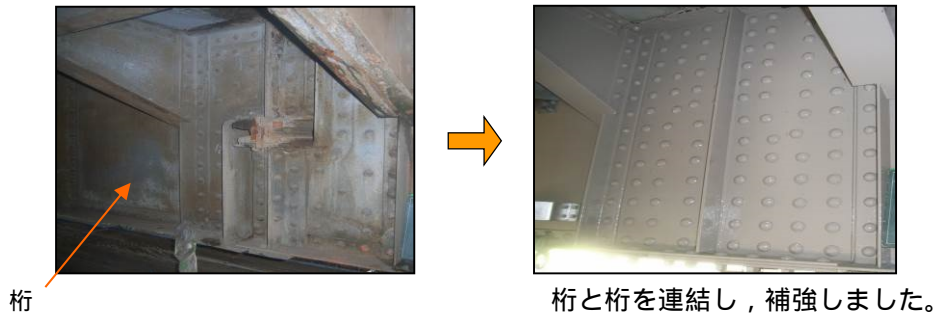
## 工 事 事 例

### 「耐震補強」

**九条跨線橋** 鴨川，疏水，JR奈良線，京阪本線，市道をまたぐ長大橋

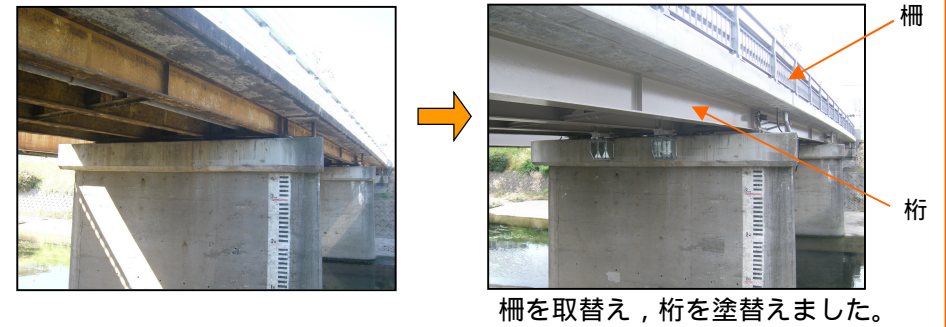


**京川橋** 伏見区中島河原田町にある鴨川をまたぐ橋りょう

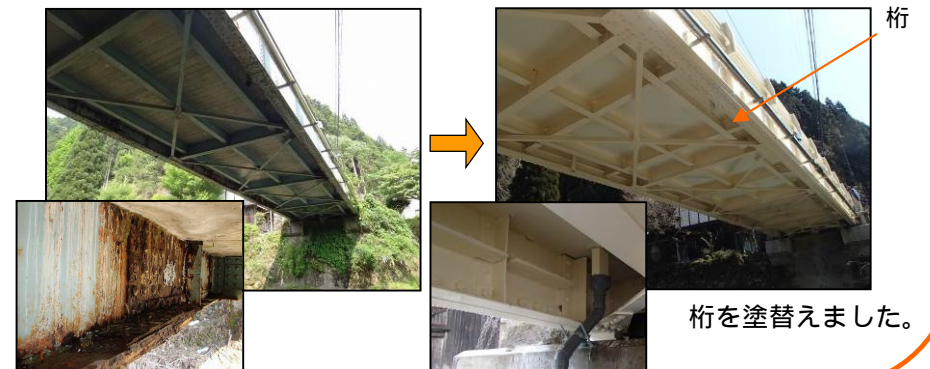


### 「老朽化修繕」

**上鳥羽橋** 南区上鳥羽川端町にある西高瀬川をまたぐ橋りょう



**開花橋** 左京区花背大布施町にある桂川をまたぐ橋りょう



## 設 計 事 例

**山端跨線橋**



耐震補強等の設計をしています。

**荒神橋**



老朽化修繕等の設計をしています。

・橋りょうの部材の名称

